

Maarkebeek



Maarkebeek

De vallei van de Maarkebeek en haar zijbeken Pauwelsbeek en Naderaalbeek, vormt de natuurlijke verbinding tussen de beboste getuigenheuvels van de Vlaamse Ardennen en de vallei van de Bovenschelde. In het project Gestroomlijnd Landschap wordt werk gemaakt van de versterking van de natuurverbinding, een betere waterhuishouding en de herwaarding van de waterlopen in het landschap.

Gestroomlijnd Landschap

Doelstelling

Opwaarderen **waterlopen** in het **landschap**

- betere waterhuishouding
- betere natuurverbinding
- versterken met landschapselementen in de omgeving



Doelstelling

Opwaarderen **waterlopen** in het **landschap**

- betere waterhuishouding
- betere natuurverbinding
- versterken met landschapselementen in de omgeving

Stroomlijnen van **initiatieven**, samen werken aan het landschap



Doelstelling

Opwaarderen **waterlopen** in het **landschap**

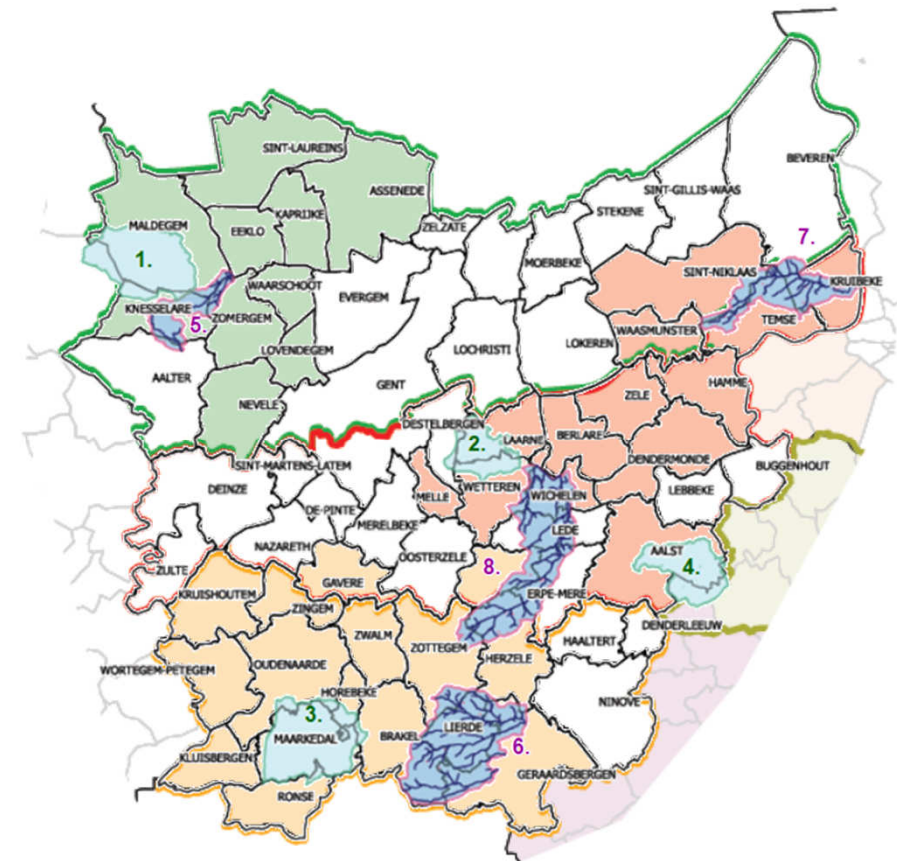
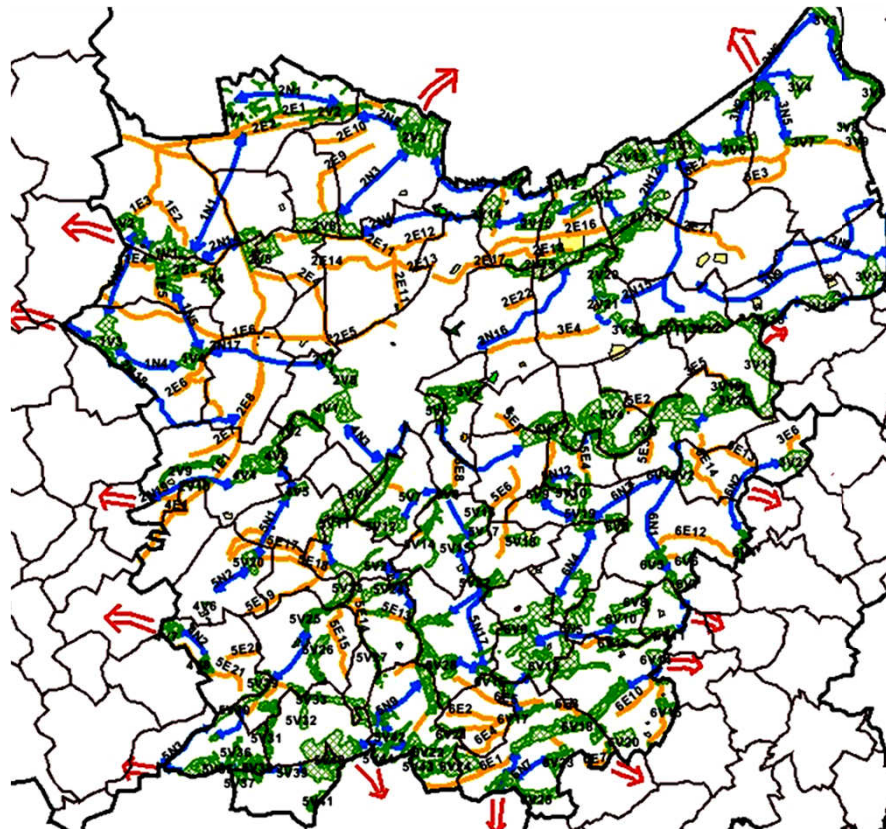
- betere waterhuishouding
- betere natuurverbinding
- versterken met landschapselementen in de omgeving

Stroomlijnen van **initiatieven**, samen werken aan het landschap

- provinciale diensten waterbeheer, natuur, landbouw, erosie...
- gemeentebesturen, ev. polderbestuur of watering
- Agentschap Natuur en Bos, VMM
- Regionale Landschappen, Bosgroepen, bedrijfsplanners VLM, Toerisme
- landbouwers, boseigenaren, particulieren, organisaties (grondeigenaars en -gebruikers)

Doelstelling

Decretale taken provincie:
natuurverbindingen en integraal waterbeheer



1. Splenterbeek-Ede
2. Maanbeek-Laresloot
3. Maarkebeek
4. Molenbeek-Graadbeek
5. Wagemakersbeek-Driesbeek
6. Terkleppebeek - Ophasselbeek
7. Barbierbeek
8. Molenbeek -Serskampsebeek

Regionale Landschappen

- Meetjesland
- Schelde-Durme
- Vlaamse Ardennen

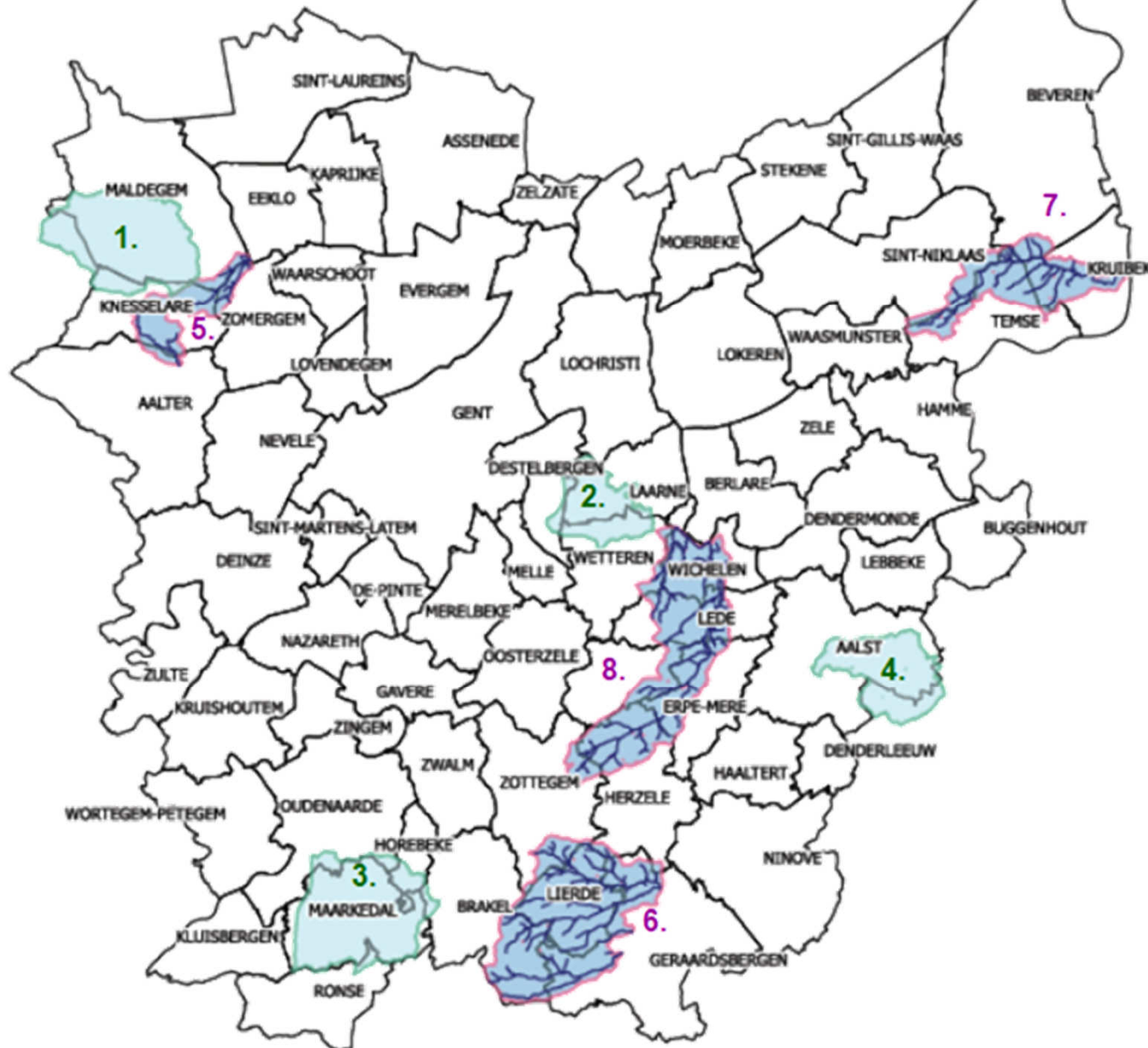
Bosgroepen

- Oost-Vlaanderen Noord
- Midden Oost-Vlaanderen
- Vlaamse Ardennen tot Dender



1. Splenterbeek-Ede
2. Maanbeek-Laresloot
3. Maarkebeek
4. Molenbeek-Graadbeek

Maldegem – Knesselare
 Laarne – Wetteren – Destelbergen
 Maarkedal en omgeving
 Aalst – Affligem – Asse



5. **Gebied Wagemakersbeek en Driesbeek,**
 (O447, O343; 2E3)
 Knesselare, Maldegem,
 Zomergem, Aalter
6. **Gebied van Terkleppebeek tot Ophasseltbeek,**
 (O5197, O5195, O5131, O5167,
 O5160, O5161; 6E1, 6E2, 6E3, 6E4,
 6E5),
 Zottegem, Lierde, Brakel,
 Geraardsbergen
7. **Gebied Barbierbeekvallei (OS011;
 3N8)**
 Sint-Niklaas, Temse, Beveren,
 Kruibeke
8. **Gebied Molenbeek en Serskampsebeek (OS135, OS115;
 5E5, 5E4 en IHD-verbinding),**
 Wetteren, Wichelen, Lede, Erpe
 Mere en Herzele

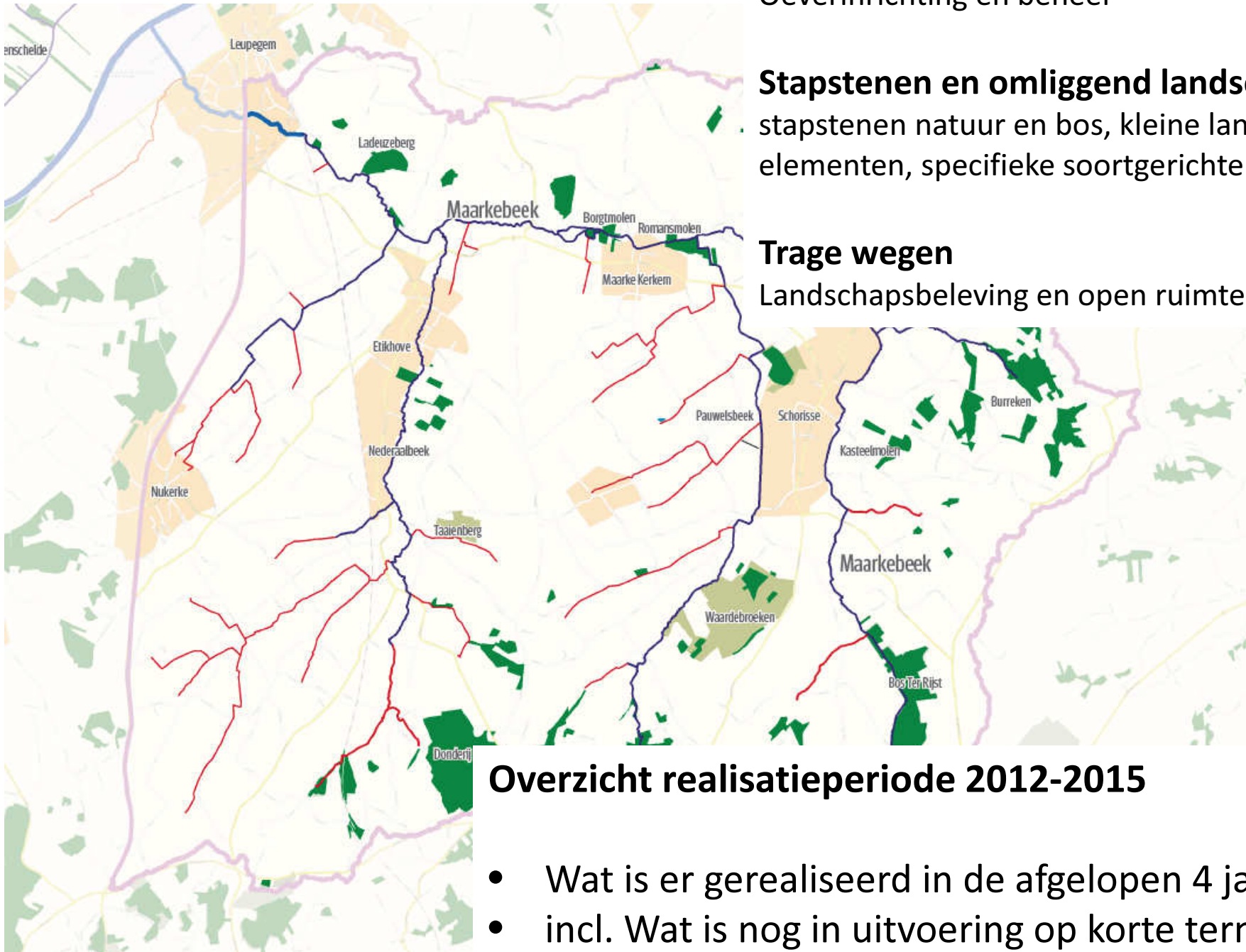
		2010	2011	2012	2013	2014	2015	2016	2017	2018	2019	2021	2022	2023	2024
PG1	Splenterbeek-Ede	Yellow	Orange	Green	Green	Green	Green	→							
PG2	Maarkebeek	Yellow	Orange	Green	Green	Green	Green	→							
PG3	Maanbeek-Laresloot	Yellow	Orange	Green	Green	Green	Green	→							
PG4	Molenbeek-Graadbeek			Yellow	Orange	Green	Green	Green	Green	→					
PG5	Wagemakersbeek-Driesbeek					Yellow	Orange	Green	Green	Green	Green	→			
PG6	Terkleppe-Ophasseltbeek						Yellow	Orange	Green	Green	Green	Green	→		
PG7	Barbierbeek							Yellow	Orange	Green	Green	Green	Green	→	
PG8	Molenbeek-Serskampsebeek								Yellow	Orange	Green	Green	Green	Green	→

 = gebiedsverkenning, verzamelen beschikbare gegevens, samenstelling werkgroep

 = voorbereiding uitvoeringsprogramma en deelprojecten

 = terreinrealisaties

Maarkebeek



Bekenstelsel

waterkwaliteit, natuurlijke structuur en vismigratie

Ruggengraat – corridor

Oeverinrichting en beheer

Stapstenen en omliggend landschap

stapstenen natuur en bos, kleine landschapselementen, specifieke soortgerichte acties

Trage wegen

Landschapsbeleving en open ruimte verbindingen

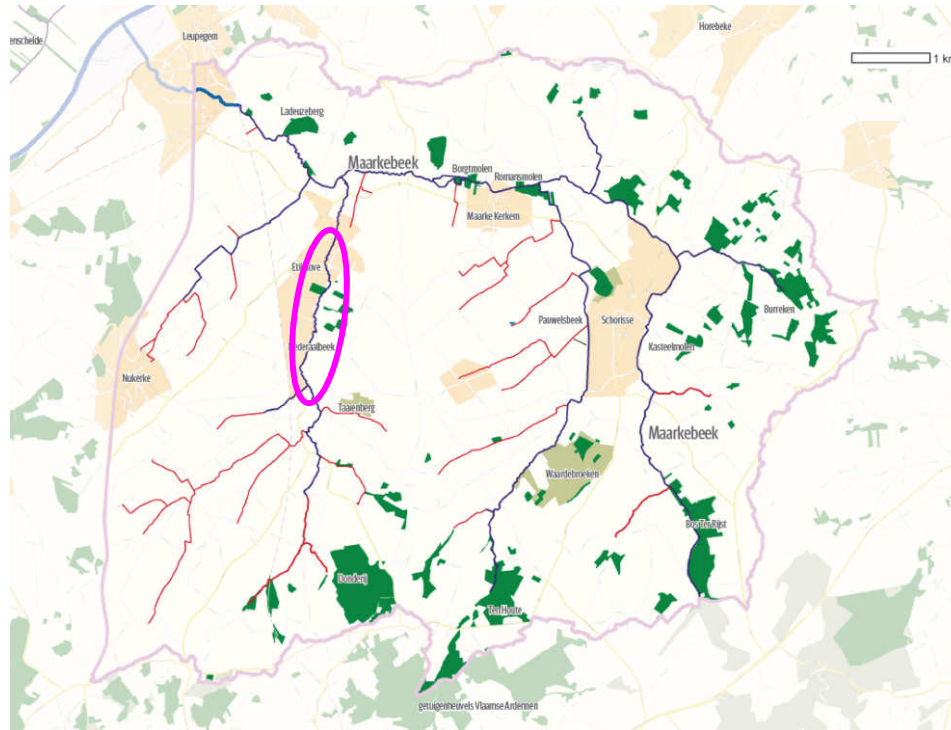
Overzicht realisatieperiode 2012-2015

- Wat is er gerealiseerd in de afgelopen 4 jaar
- incl. Wat is nog in uitvoering op korte termijn

Realisaties bekenstelsel

waterkwaliteit, natuurlijke structuur en vismigratie

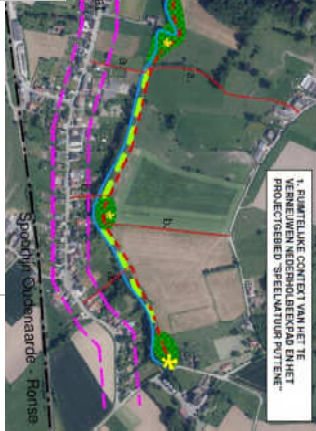
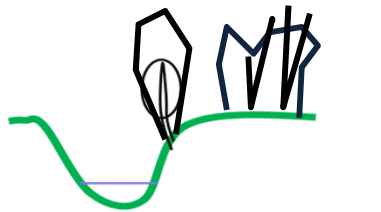
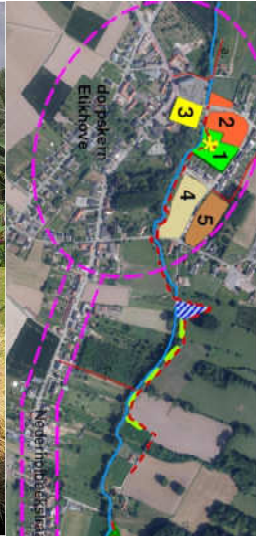
- Wegwerken kleine vismigratieknelpunten Maarkebeek en zijbeken (t.e.m. 2012), Krombeek bijkomend punt ([realisatie op korte termijn](#))
- Verbeteren structuurkwaliteit Nederaalbeek ([realisatie op korte termijn](#))
- Onderzoek van visbestand, opvolging vismigratie en knelpunten waterkwaliteit (2012, 2015)
- Screening waterkwaliteit , Maarkebeekvallei aandachtsgebied (2013 en verder)



Realisaties Ruggengraat – corridor

Oeverinrichting en beheer

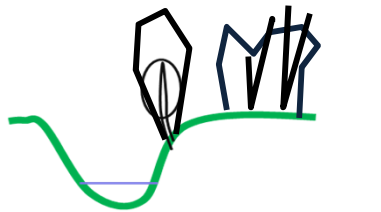
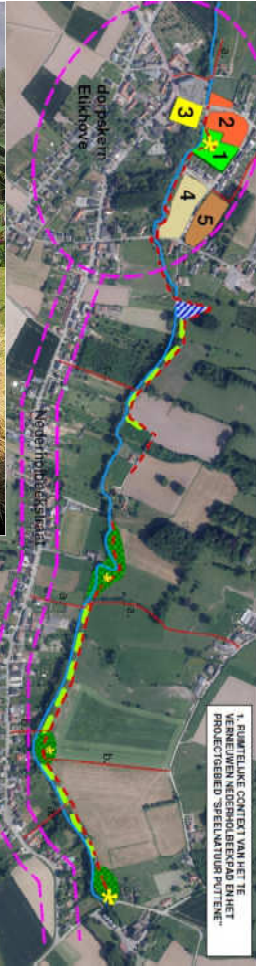
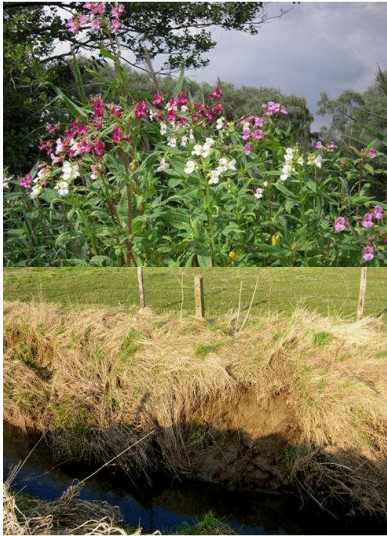
- Beekbegeleidende houtkanten op 10-tal locaties (2012-2015)
- Beekbegeleidende oevertaanplantingen op 2 locaties Krombeek (2014)
- Bestrijding Reuzebalsemien Pauwelsbeek en Maarkebeek (2013-2015-)
- Oeverinrichting Nederaalbeek met fietsverbinding ([realisatie op korte termijn](#))



Realisaties Ruggengraat – corridor

Oeverinrichting en beheer

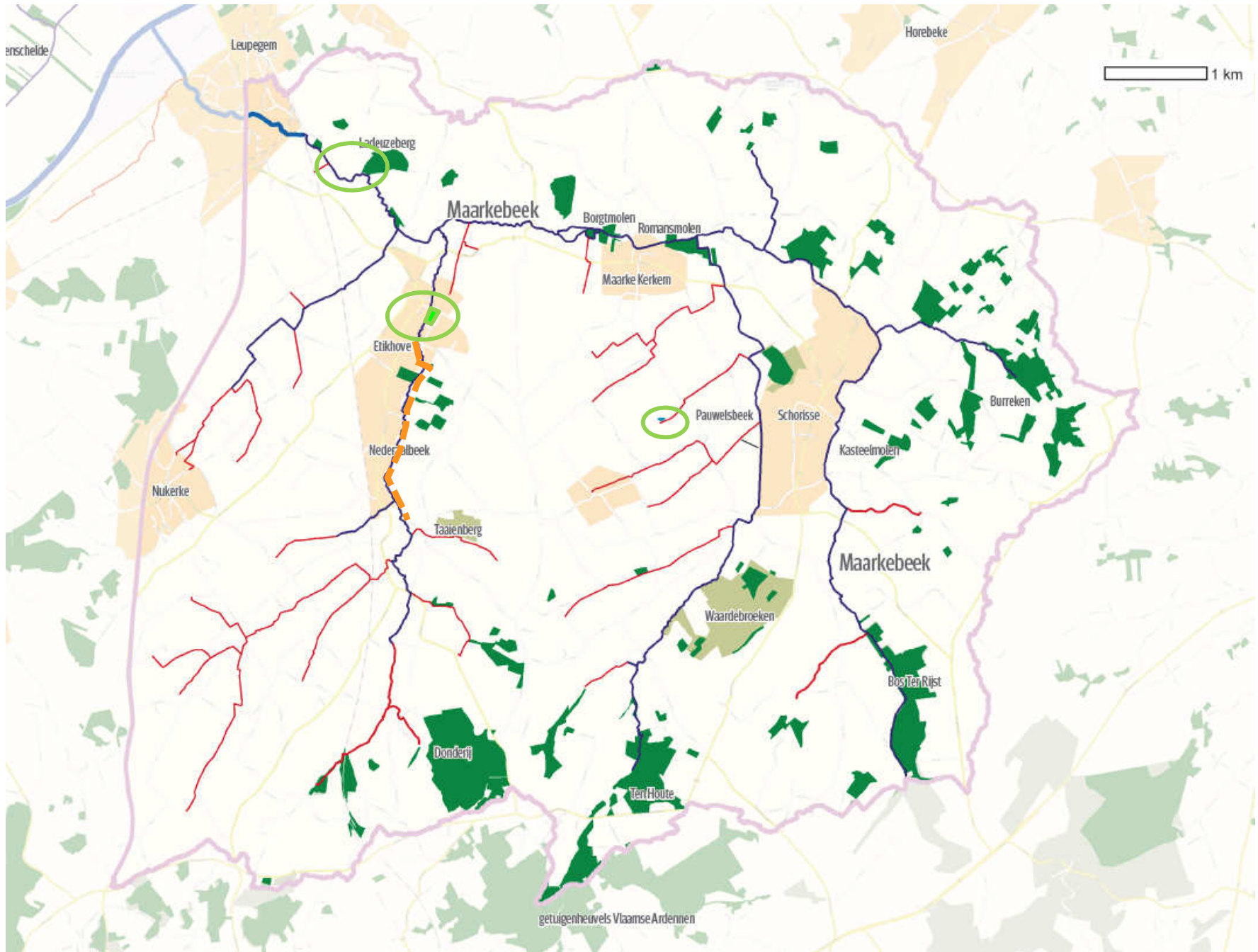
- Beekbegeleidende houtkanten op 10-tal locaties (2012-2015)
- Beekbegeleidende oeveraanzettingen op 2 locaties Krombeek (2014)
- Bestrijding Reuzebalsemien Pauwelsbeek en Maarkebeek (2013-2015-)
- Oeverinrichting Nederaalbeek met fietsverbinding ([realisatie op korte termijn](#))
- Promoten beheerovereenkomsten VLM voor perceelsranden



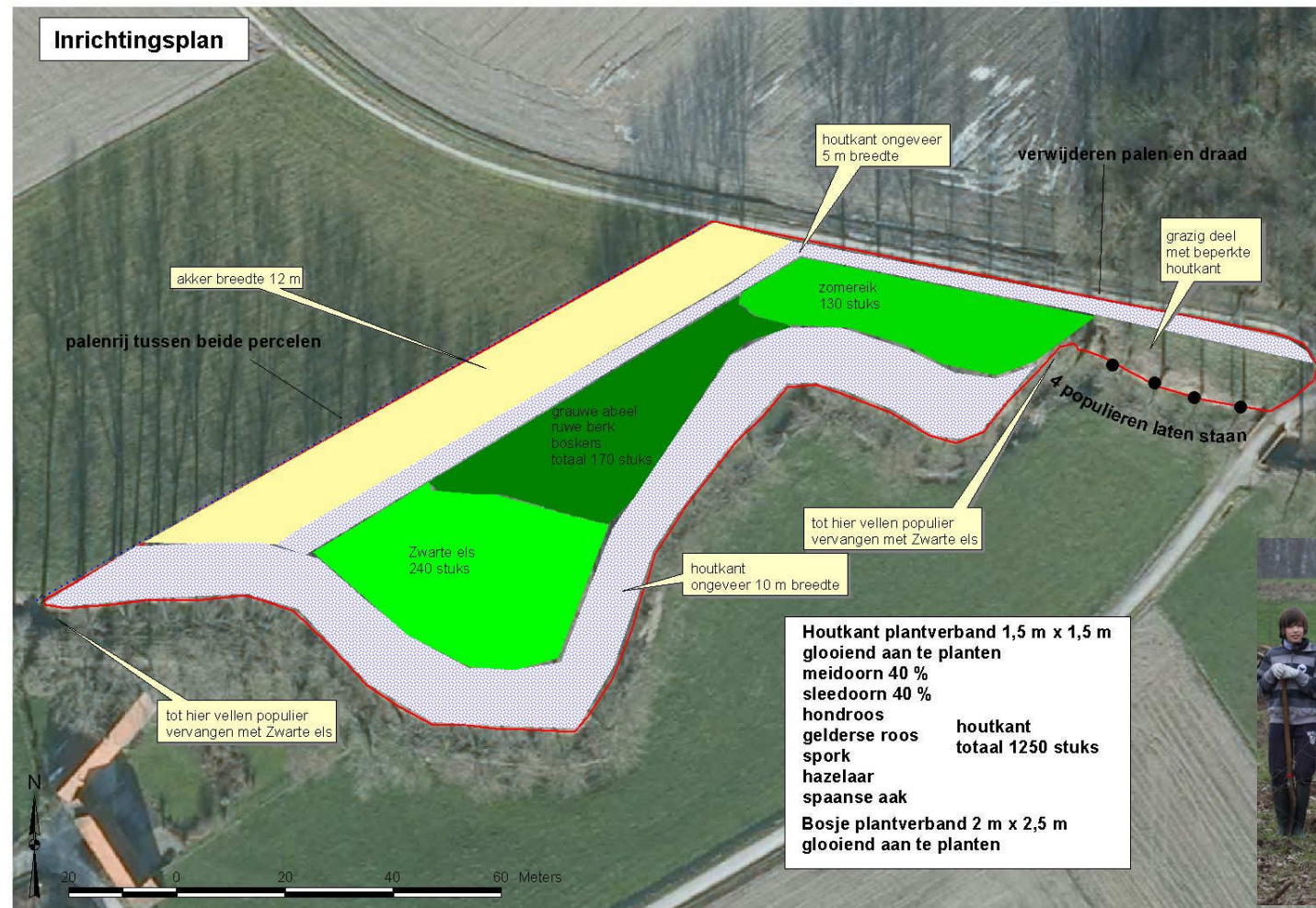
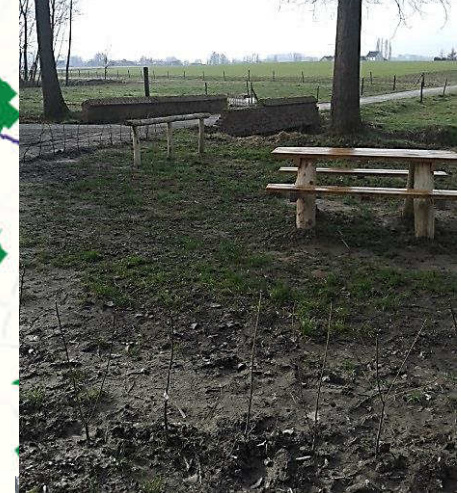
Stapstenen en omliggend landschap

stapstenen natuur en bos, kleine landschapselementen, specifieke soortgerichte acties

- Aanplant van een stapsteenbos langs de Maarkebeek ter hoogte van Geitenhoek (2012)
- Natuurspeelzone Puttene aan de Nederaalbeek (2016)
- Bosomvorming (2 locaties samen 7,5 ha) en bosuitbreiding (2012-2015)
- Aanleg en onderhoud van bosranden (2015-2016)
- Opmaak uitgebreid bosbeheerplan Maarkebeek voor een opp. van 58,3 ha beheerd door 16 private eigenaars en 1 openbare (2014-2015)
- Inrichting en beheer spaarbekken Rattenpoel (2016)



• Recreatieve inrichting stapsteen Geitenhoek





2. ONTWERP SPEELNATUUR PUTTENE

0m 12.5m 25m

- ### LEGENDE
- Projectgebied
 - nieuwe bomen, waaronder een assortiment fruitbomen
 - Bestaande bomen
 - houtkant, struweel,...
 - Gemengde haag h:125cm
 - kleinfruihagen en -struiken
 - Gemaaid gazon (intensief maaibeheer)
 - Kruidrijk grasland / bloemenweide (extensief maaibeheer)
 - Bestaande poelen
 - Speelheuvels
 - Grachten en depressies
 - Amfitheater / verzamelplek
 - paden in waterdoorlatende verharding bv. gestabiliseerde en fijne porfiersplit
 - verharding in grasdallen
 - pad in grind-gazon
 - speelzone voor peuters en kleuters zand- en boomschorzones + afboording + speelelementen
 - speelstammen, klimelementen, parcours...
 - liggende speelboom (bestaand)
 - levende wilgenconstructies & vlechtwerk
 - insectenhotel
 - zitelementen en pick-nicktafels



A de fruitige speelweide



B centrale ontmoetingsplaats



C kabouterhoekje



D avonturen-landschap



E speelwoud

Vergunningsaanvraag : Speelnatuur Puttene
Plan 06-11

-inplantingsplan (1/500)
-tekening van de geplande werken (1/500)

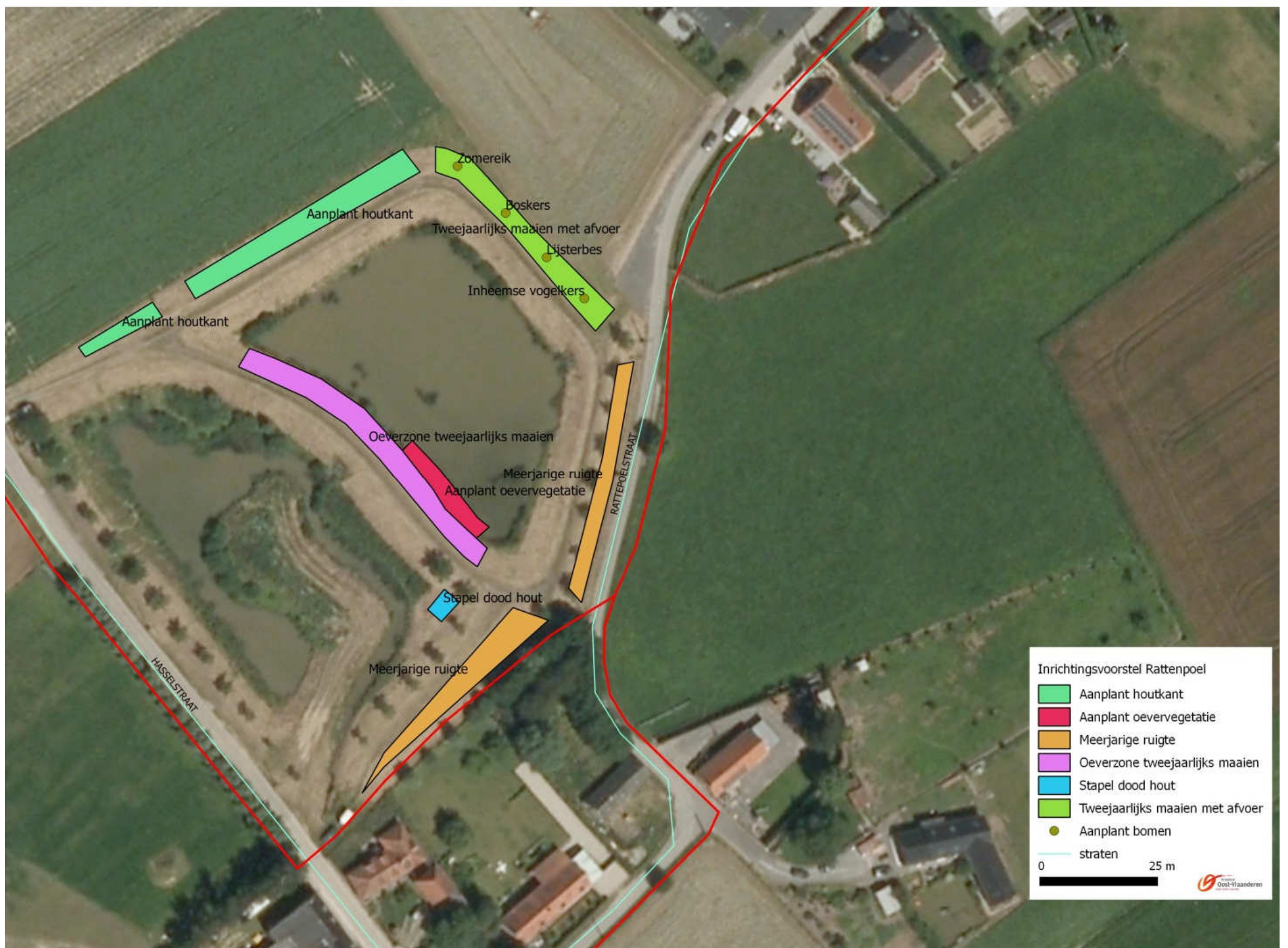


LEGENDE

-  grens projectgebied
-  paden in ter plaatse gegoten beton
- typeprofiel 1 -
-  paden in waterdoorlatende verharding bv. gestabiliseerde en fijne porfierstip
- typeprofiel 2 -
-  verharding in betongrindalen
(zone amfiteater en parkeerplaatsen)
- typeprofiel 3 -
-  verharding betongrindalen
(zone voetpad langs straat)
- typeprofiel 4 -
-  speelzone voor peuters en kleuters
(ondergrond van zand en/of boomstems)
-  nieuw aan te planten bomen, waaronder een assortiment fruitbomen
-  bestaande te behouden bomen
-  houkruin, struweel, heestergroep
(assortiment streekeigen soorten)
-  haag : hoogte 125cm
(beuk, haagbeuk, veldesdoorn, ...)
-  kleinfruitstruiken en struiken
-  gemaaid gazon
(intensief maaibeheer)
-  Kruidrijk grasland / bbemenweide / ruigte
-  speelhuis
 hoogtelijnen /
hoogtepunten
-  bestaande poelen (worden mee opgenomen
in de nieuwe grachtenstructuur)
-  ondiepe grachten, wad's en depressies
-  speelstammen, klemelementen,
houten parcours...
-  speelstam (bestaande gerooide boomstam)
-  takkenwal
-  amfiteater + podiumelement
-  insectenhôtel + wilgenconstructies
-  pick-nickbank



het Europees fonds voor plattelandsontwikkeling: Europe investeert in zijn platteland



Aanplant houtkant

Zomereik

Boskers

Tweejaarlijks maaien met afvoer

Dijsterbes

Inheemse vogelkers

Aanplant houtkant

Oeverzone tweejaarlijks maaien

Meerjarige ruigte

Aanplant oevervegetatie

RATTEPOELSTRAAT

Stapel dood hout

Meerjarige ruigte

HASSELSTRAAT

Inrichtingsvoorstel Rattenpoel

- Aanplant houtkant
- Aanplant oevervegetatie
- Meerjarige ruigte
- Oeverzone tweejaarlijks maaien
- Stapel dood hout
- Tweejaarlijks maaien met afvoer
- Aanplant bomen
- straten

0 25 m



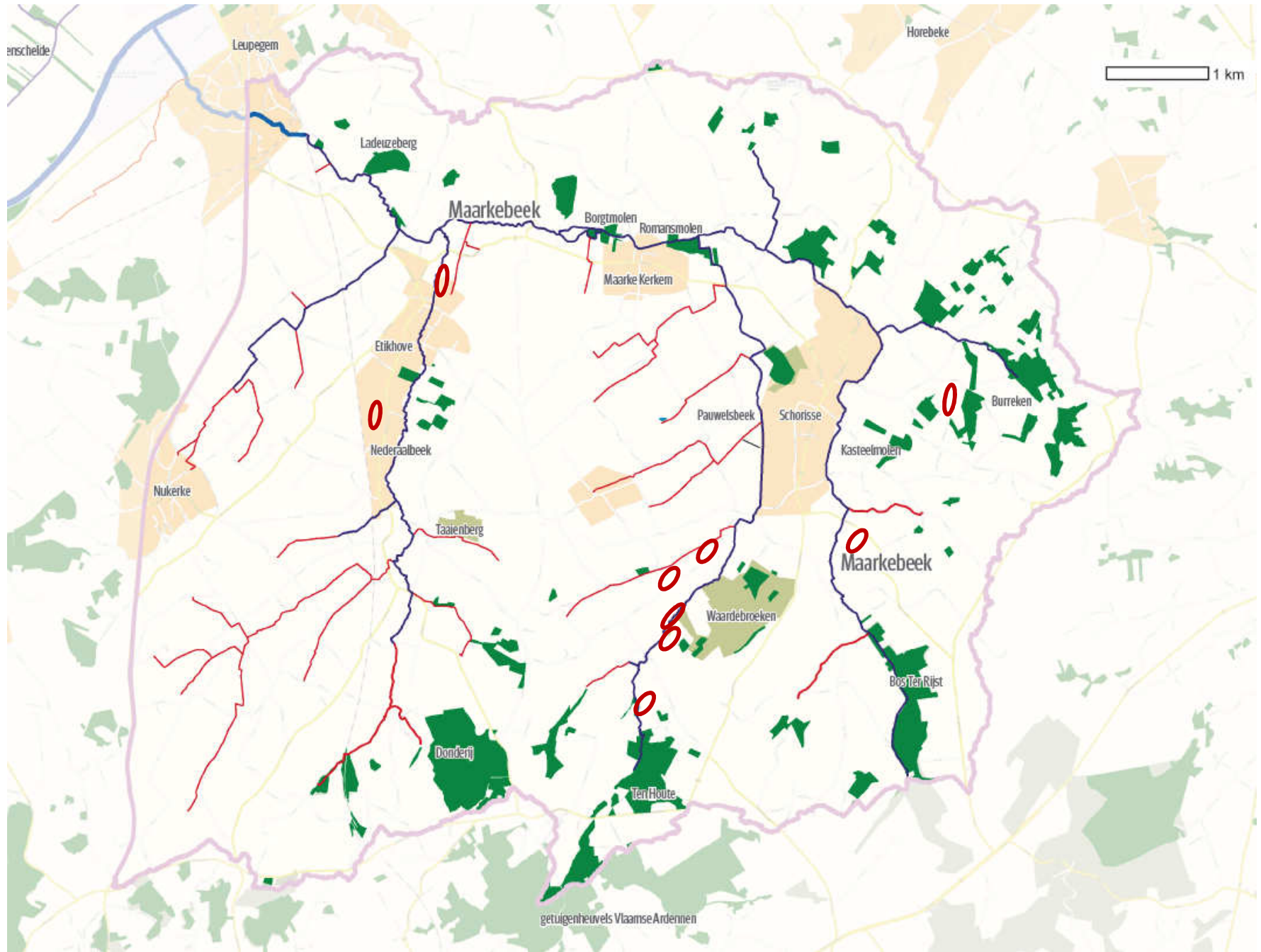
Stapstenen en omliggend landschap

stapstenen natuur en bos, **kleine landschapselementen, specifieke soortgerichte acties**

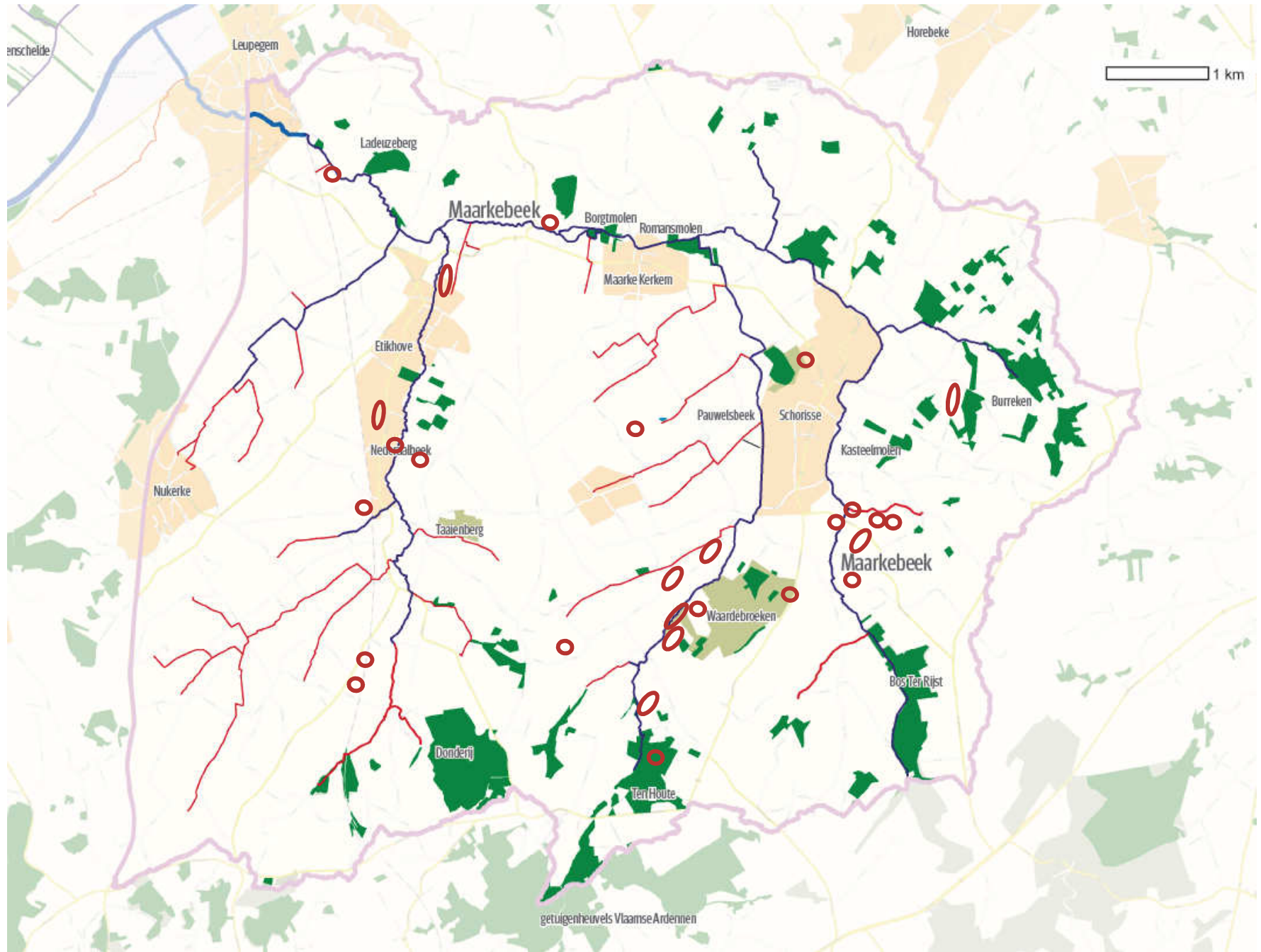
- aanplantingen in valleigebied: houtkanten, fruitbomen, knotbomen, heg op meer dan 35 locaties (2012-2015)
 - in totaal meer dan 2,5 km houtkant, 2,3 km haag en meer dan 500 bomen aangeplant (solitair – fruitboom – knotboom)
 - incl. opmaak en realisatie van meer dan 10 landschapsbedrijfsplannen (2012-2015)
- Opmaak poelenplan en realisatie poelenherstel op 9 locaties (RLVA) en aanleg en onderhoud 10-tal poelen (BG) (2012-2015)
- Erosiebestrijding: info-avond Pauwelsbeek, info-avond landbouwers rond erosie en vergroeningsmaatregelen 22/01/15, knelpuntenanalyse, beheerovereenkomsten (2012-2015-)

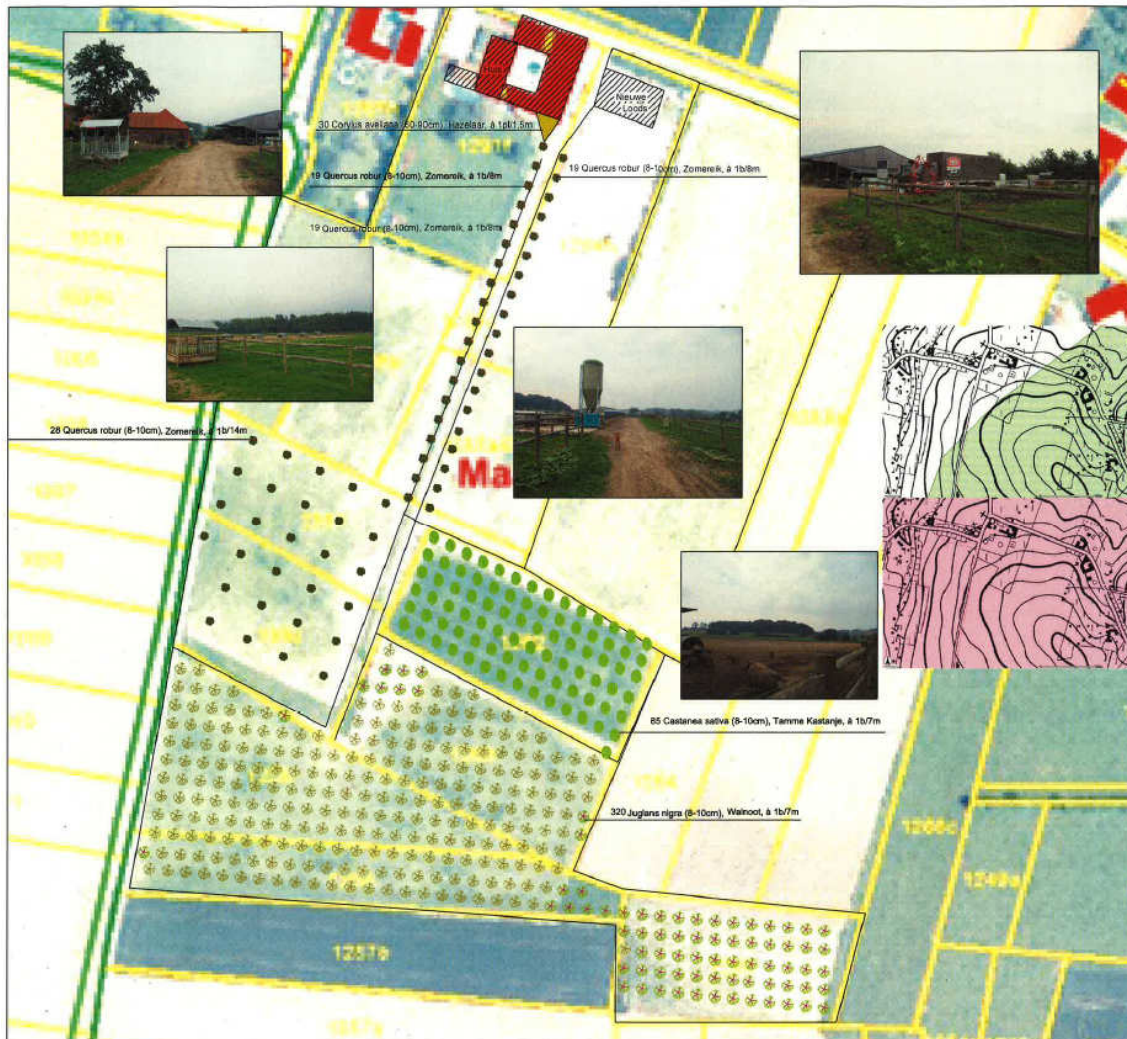


2012



2013-2014





Landschapsbedrijfsplan



Motivatie aanplant:

Typerende lijnvormige beplantingspatroon,
 Bebossing met inheemse notendragers vr varkens

Ligging bedrijf:

Landschappelijk waardevol agrarisch gebied
 Relictzone
 Natuur aandachtzone


PROVINCIEBESTUUR OOST-VLAANDEREN
 dienst Landbouw en Platteland
 Gouvernementsstraat 1
 8000 Gent
 tel: 09 267 86 76 fax: 09 267 86 97
 landbouw@oost-vlaanderen.be

De provincie Oost-Vlaanderen heeft het auteursrecht op dit plan.
 Derivatie mag dit plan niet gewijzigd of aangepast worden, zonder voorgaande schriftelijke toestemming.

Bedrijfsnaam: De Clercq Koen
 Adres bedrijfsterrein: Denderlei 18, 9660 Meerbeek
 Telefoon: 055-30 96 72
 e-mail: kkoen@landderye.be
 OMTVANGEN: Datum: Handtekening:

Landschapsbedrijfsplan
 Integratie achterzijde + dreef
 plattel. locatie: Denderlei 18

OPDRACHTGEVER	VOORGEESTELD
Filip De Smet De Kluisje Landbouw 09-267 86 75 filip.de.smet@oost-vlaanderen.be	Nele Wauman bosbouwcoördinator landbouw
Datum plan: 10/05/15 Schaal: 1/1000	Plannummer: LMAA15-01F(GSL) versie: 1x/1x

Kaart nr.7: Kernzones amfibieën en corridors binnen projectgebied

Legende

-  Projectgebied
-  Waterpartijen
-  Waterlopen
-  Puntlocatie projectsoort

BWK-waardering Bos

-  m
-  mw
-  mwz
-  w
-  wz
-  z

BWK-waardering Bosaanplant

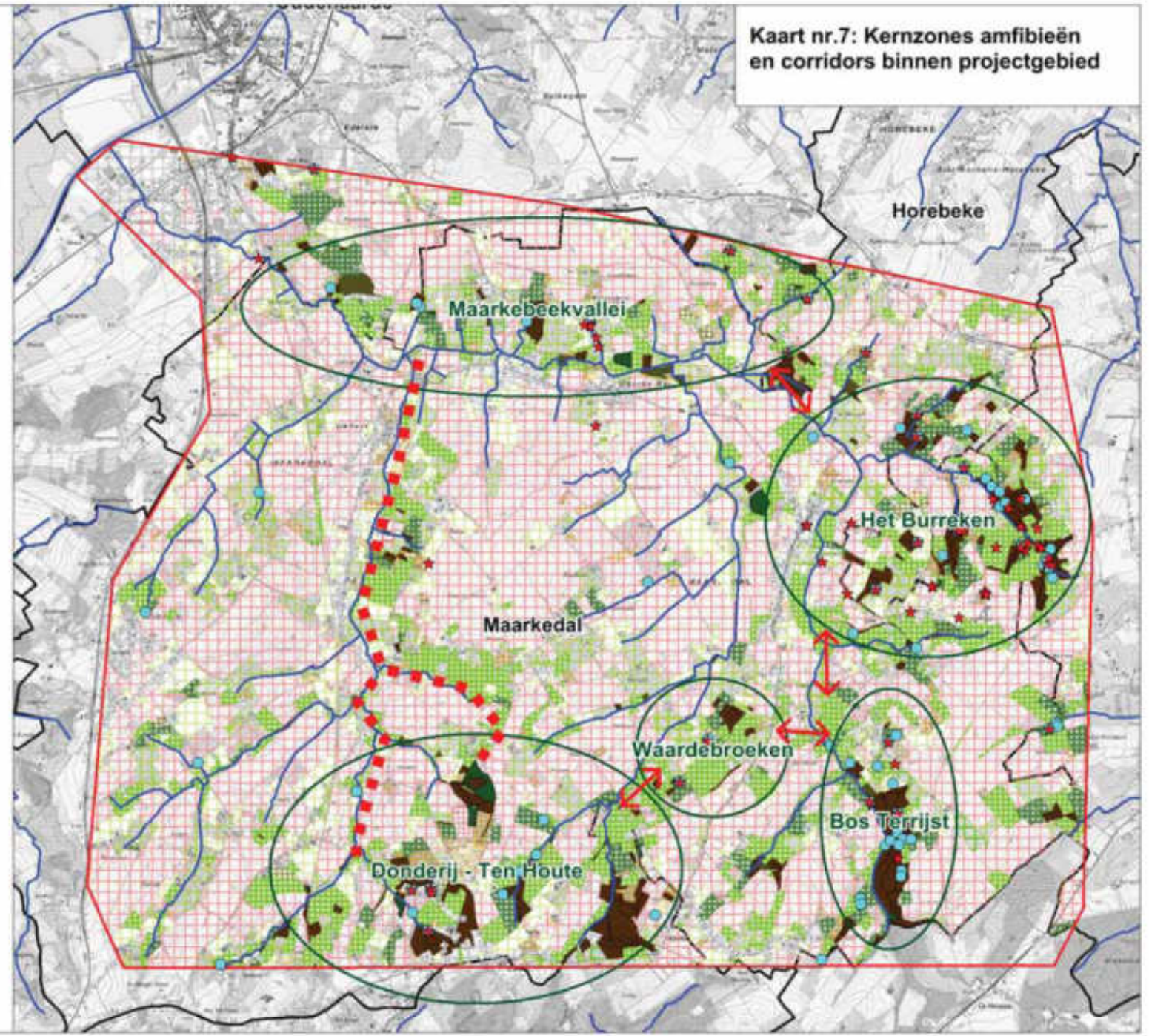
-  m
-  mw
-  mwz
-  w
-  wz
-  z

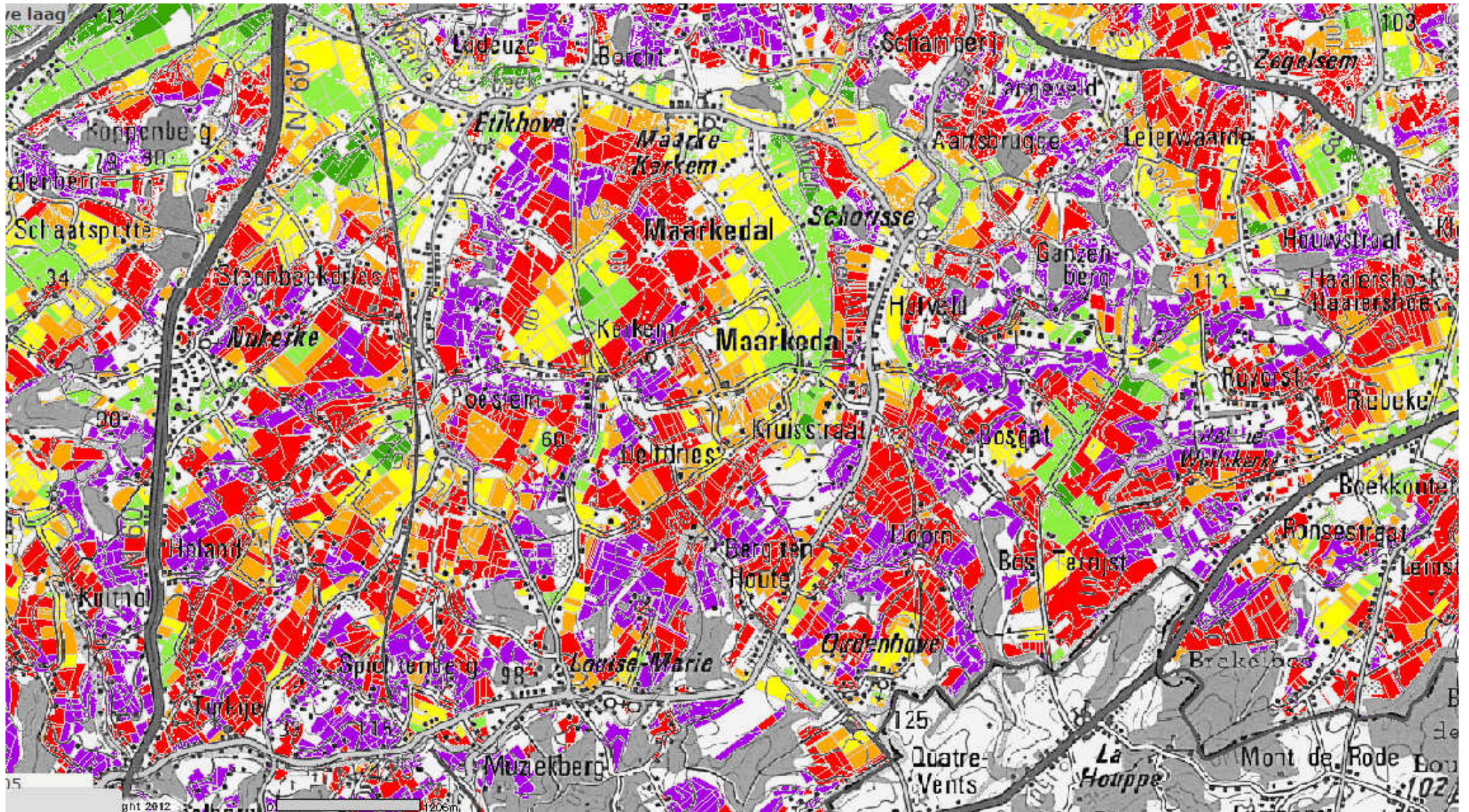
BWK-waardering Grasland

-  m
-  mw
-  mwz
-  w
-  wz
-  z

BWK-waardering Akker

-  m
-  mw
-  mz



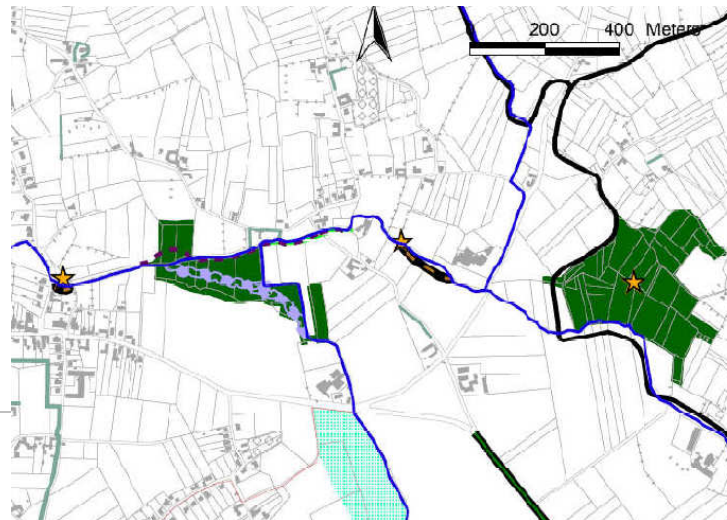
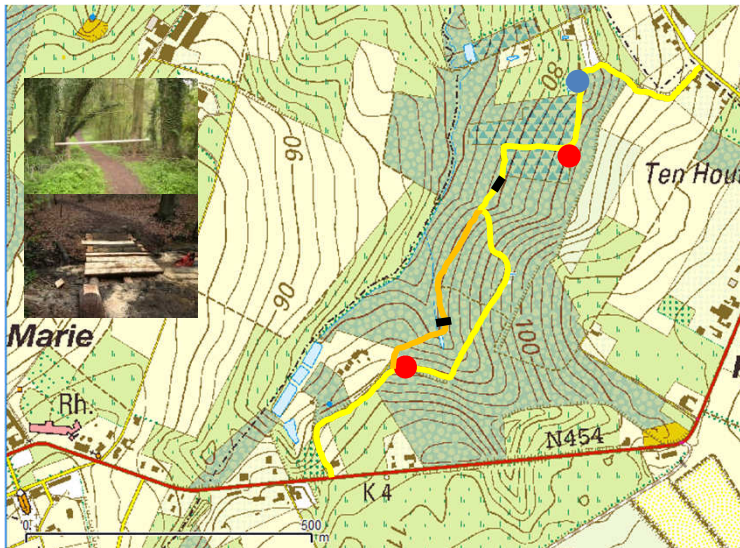




Trage wegen

Landschapsbeleving en open ruimte verbindingen

- private bosweg opengesteld als deel van het wandelknooppuntennetwerk (2012)
- Inrichten picknickplaats in privaat bos ter hoogte van Schamperij (grens Horebeke – Maarkedal) en erkennen van een 100-jarige eik als Wereldboom op die site (2015) + paalkampeerplaats ([voorjaar 2016](#))
- Recreatieve ontsluiting / inrichting stapsteenbos Geitenhoek (2014)

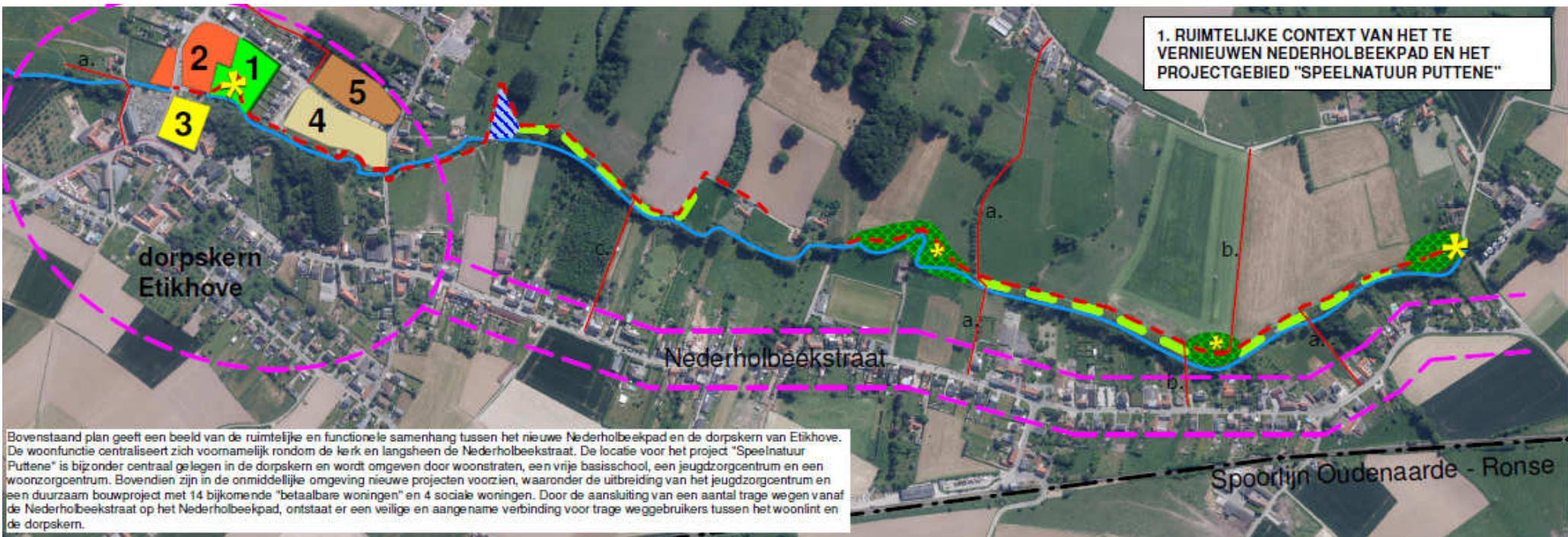


Trage wegen

Landschapsbeleving en open ruimte verbindingen

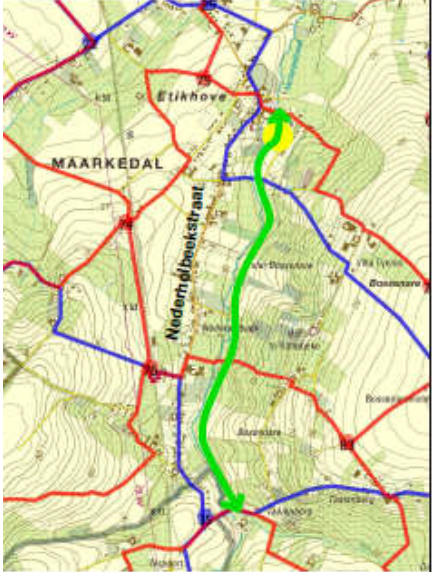
- private bosweg opengesteld als deel van het wandelknooppuntennetwerk (2012)
- Inrichten picknickplaats in privaat bos ter hoogte van Schamperij (grens Horebeke – Maarkedal) en erkennen van een 100-jarige eik als Wereldboom op die site (2015) + paalkampeerplaats ([voorjaar 2016](#))
- Recreatieve ontsluiting / inrichting stapsteenbos Geitenhoek (2014)
- Fietsverbinding Nederaalbeek ([2016](#))

1. RUIMTELIJKE CONTEXT VAN HET TE VERNIEUWEN NEDERHOLBEEKPAD EN HET PROJECTGEBIED "SPEELNATUUR PUTTENE"



Bovenstaand plan geeft een beeld van de ruimtelijke en functionele samenhang tussen het nieuwe Nederholbeekpad en de dorpskern van Etikhove. De woonfunctie centraliseert zich voornamelijk rondom de kerk en langsheen de Nederholbeekstraat. De locatie voor het project "Speelnatuur Puttene" is bijzonder centraal gelegen in de dorpskern en wordt omgeven door woonstraten, een vrije basisschool, een jeugdzorgcentrum en een woonzorgcentrum. Bovendien zijn in de onmiddellijke omgeving nieuwe projecten voorzien, waaronder de uitbreiding van het jeugdzorgcentrum en een duurzaam bouwproject met 14 bijkomende "betaalbare woningen" en 4 sociale woningen. Door de aansluiting van een aantal trage wegen vanaf de Nederholbeekstraat op het Nederholbeekpad, ontstaat er een veilige en aangename verbinding voor trage weggebruikers tussen het woonlint en de dorpskern.

PROVINCIAAL FIETS- EN WANDELNETWERK



Het nieuwe tracé "het Nederholbeekpad" is een verfijning van het huidige fiets- (blauw) en wandelnetwerk (rood) en vult een missing-link in die een veilig alternatief is voor de Nederholbeekstraat.

AAN TE PLANTEN BEEK- EN FIETSPAD-BEGELEIDENDE HOUTKANT EN HAGEN



Langsheen het vernieuwde Nederholbeekpad wordt er op verschillende plaatsen een houtkant en een gemengde haag aangeplant voor een totaal van 1500 m. Hiervoor worden inheemse, streekeigen soorten gebruikt waaronder hazelaar, veldesdoorn, zwarte els, sleedoorn, rode kornoelje e.a. Op deze manier wordt er naast het vertijnen van het trage wegennetwerk, tevens gewerkt aan een voldoende dichte en kwaliteitsvolle ecologische infrastructuur, die noodzakelijk is voor de overleving en verspreiding van een groot aantal dieren en planten en die op deze plek invloed heeft tot in de dorpskern. De wortels van de houtkanten langsheen beken zorgen voor verstevigde oevers en een verminderde af- en uitspoeling in de beek. Dit kwaliteitsvol beekbegeleidend groen biedt naast kansen voor natuur tevens voordelen voor inwoners en recreanten, op zoek naar rust, schoonheid en een gezonde omgeving. Op plaatsen waar het zicht op de beek of het omliggende landschap als een visuele troef wordt ervaren zal de houtkant worden afgewisseld met een lage geschoren gemengde haag.

RUSTPLEKKEN EN NIEUW TE ONTWIKKELLEN GROENZONES LANGSHEEN HET NEDERHOLBEEKPAD



Langsheen het tracé worden 3 rustplekken voorzien die op een kleinschalige en landschappelijk geïntegreerde manier worden ontworpen, door zoveel mogelijk gebruik te maken van natuurlijke elementen. Deze bestaan uit een zitlement aangevuld met een speels (wilgenhut) of educatief element. Rondom deze rustplekken worden een aantal groenzones verder ontwikkeld. Een 4e rustplek in het projectgebied "Speelnatuur Puttene" zal als centrale ontmoetingsplaats het meest uitgebreid worden ingericht.

LEGENDE

- 1 Projectgebied "Speelnatuur Puttene" (onderwerp van deze projectaanvraag)
- 2 Jeugdzorgcentrum "De Kiezel" + uitbreidingszone
- 3 Vrije basisschool - Etikhove
- 4 DCMW Woonzorgcentrum Ter Gauwen
- 5 projectzone "Duurzaam Woonproject"
- in te richten tracé - "Nederholbeekpad"
- trage wegen (uitreksel uit de wenslijstkaart)
- a. geen bijkomende ingrepen
- b. Grondig te herstellen tracé
- c. Comfort van het tracé verhogen.
- Nederholbeek
- Gecontroleerde overstromingszone
- Gevarieerde houtkant en/of gemengde haag met streekeigen beplanting (onderwerp van deze projectaanvraag)
- ✦ rustplekken langsheen het Nederholbeekpad met educatieve of speelse kiertoon (onderwerp van deze projectaanvraag)
- nieuw te ontwikkelen groenzones (houtkanten, vochtige hoollanden, hoogstambomen,...) (onderwerp van deze projectaanvraag)



Trage wegen

Landschapsbeleving en open ruimte verbindingen

- private bosweg opengesteld als deel van het wandelknooppuntennetwerk (2012)
- Inrichten picknickplaats in privaat bos ter hoogte van Schamperij (grens Horebeke – Maarkedal) en erkennen van een 100-jarige eik als Wereldboom op die site (2015) + paalkampeerplaats ([voorjaar 2016](#))
- Recreatieve ontsluiting / inrichting stapsteenbos Geitenhoek (2014)
- Fietsverbinding Nederaalbeek ([2016](#))
- Landschapswandeling 20 oktober 2013

