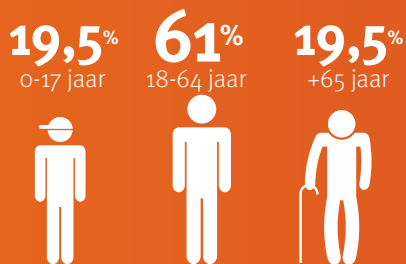
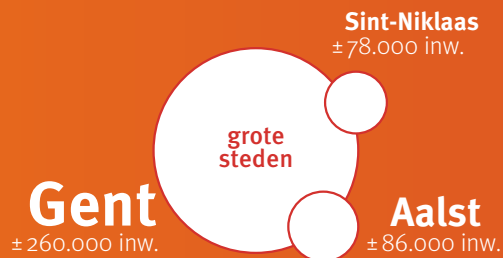




Oost-Vlaanderen **WAAR KENNIS WERKT**





WAAR KENNIS WERKT

04

- 06 In het hart van Europa
- 08 Knooppunt van water en wegen
- 10 Poort naar de wereld
- 12 Authentiek artistiek
- 14 Elke dag genieten

16

- 18 Dicht net van scholen en opleidingen
- 20 Uitmuntende kennisregio
- 22 Knappe koppen

24

- 26 Logistieke topregio
- 28 Industriële specialisatie
- 30 Groeiende dienstensector
- 32 Inspirerende cases

WAAR **KENNIS** **WERKT**





In het hart van Europa

WAAR SITUERING



Vlaamse Ruit

De provincies Oost-Vlaanderen, Antwerpen en Vlaams Brabant vormen samen de Vlaamse Ruit, goed voor 68% van de Vlaamse tewerkstelling en 72% van de Vlaamse toegevoegde waarde.

Europa

Oost-Vlaanderen ligt in het economische kerngebied van de Europese Unie, een regio die Randstad Holland, het Duitse Ruhrgebied, Saarland, Lotharingen, Parijs en het industriële noorden van Frankrijk, Londen en Zuidoost-Engeland omvat. Er wonen meer dan 245 miljoen mensen in vijf landen en vier taalgebieden: het Engelse, het Nederlandse, het Duitse en het Franse.

België

Op het kruispunt van die talen en culturen, in het hart van de dichtstbevolkte en rijke Europese consumentenmarkt, ligt België. In het noordelijke gedeelte van België, Vlaanderen, woont de Nederlandstalige bevolking. In het zuiden, Wallonië, wordt Frans gesproken. Brussel, de hoofdstad van België, is tevens het politieke beslissingscentrum van de Europese Unie.

Vlaanderen

Vlaanderen, het noordelijke gedeelte van België, heeft 6,5 miljoen inwoners, goed voor 58% van de Belgische bevolking. Vlaanderen heeft een eigen parlement dat beslist over economische ontwikkeling, tewerkstelling, infrastructuur, stadsontwikkeling, milieu, onderwijs, cultuur en buitenlandse handel.

Haar strategische ligging is een van de grootste troeven van de provincie Oost-Vlaanderen. Oost-Vlaanderen vormt niet alleen de kern van de meest welvarende economische regio van Europa, maar ligt ook vlakbij Brussel, het politieke beslissingscentrum van de Europese Unie.

Blauwe Banaan

Oost-Vlaanderen ligt ook pal in de welvarendste regio van de Europese Unie, die loopt van Londen over de Benelux, Straatsburg en Zwitserland tot in Milaan en goed is voor één derde van het BBP van de Europese Unie.



Oost-Vlaanderen

Oost-Vlaanderen is een van de vijf Vlaamse provincies. Met een bevolking van 1.5 miljoen mensen of 509 inwoners per km² is het een van de dichtstbevolkte gebieden in Europa.

Gent

Gent is de hoofdstad van Oost-Vlaanderen en koppelt een rijk verleden aan een bruisend heden. De aanwezigheid van een grensoverschrijdende haven, een universiteit en een aantal hogescholen maakt interessante en innovatieve kruisbestuivingen mogelijk.

Bestuurlijk

De Provincie Oost-Vlaanderen heeft een verkozen bestuur, dat samen met tal van andere partners werkt aan de duurzame ontwikkeling van een innovatieve en creatieve regio. Het provinciebestuur verzorgt een optimale dienstverlening voor de burgers, de gemeentebesturen, organisaties en bedrijven in de beleidsdomeinen economie, landbouw, toerisme, ruimte en mobiliteit, leefmilieu, recreatie en onderwijs.

- 1 Haven van Gent
- 2 Waaslandhaven

Knooppunt van water en wegen

WAAR
MOBILITEIT

In Oost-Vlaanderen liggen Europa en de wereld binnen handbereik. De centrale ligging en de multimodale transportmogelijkheden maken vlotte verbindingen mogelijk: over het land, maar ook over het water.

Multimodaal knooppunt

Oost-Vlaanderen is niet toevallig een logistieke topregio. De provincie is goed bereikbaar, zowel over het water, via de weg als met het spoor, en telt twee zeehavens: het Gentse havengebied van North Sea Port en de Waaslandhaven. De autosnelwegen E17 en E40 kruisen elkaar in Gent, vlakbij het havengebied. Met twee treinstations en een rangeerstation in de zeehaven is de provinciehoofdstad ook een belangrijk knooppunt voor het goederen- en personenverkeer.

Binnenvaart-knooppunt

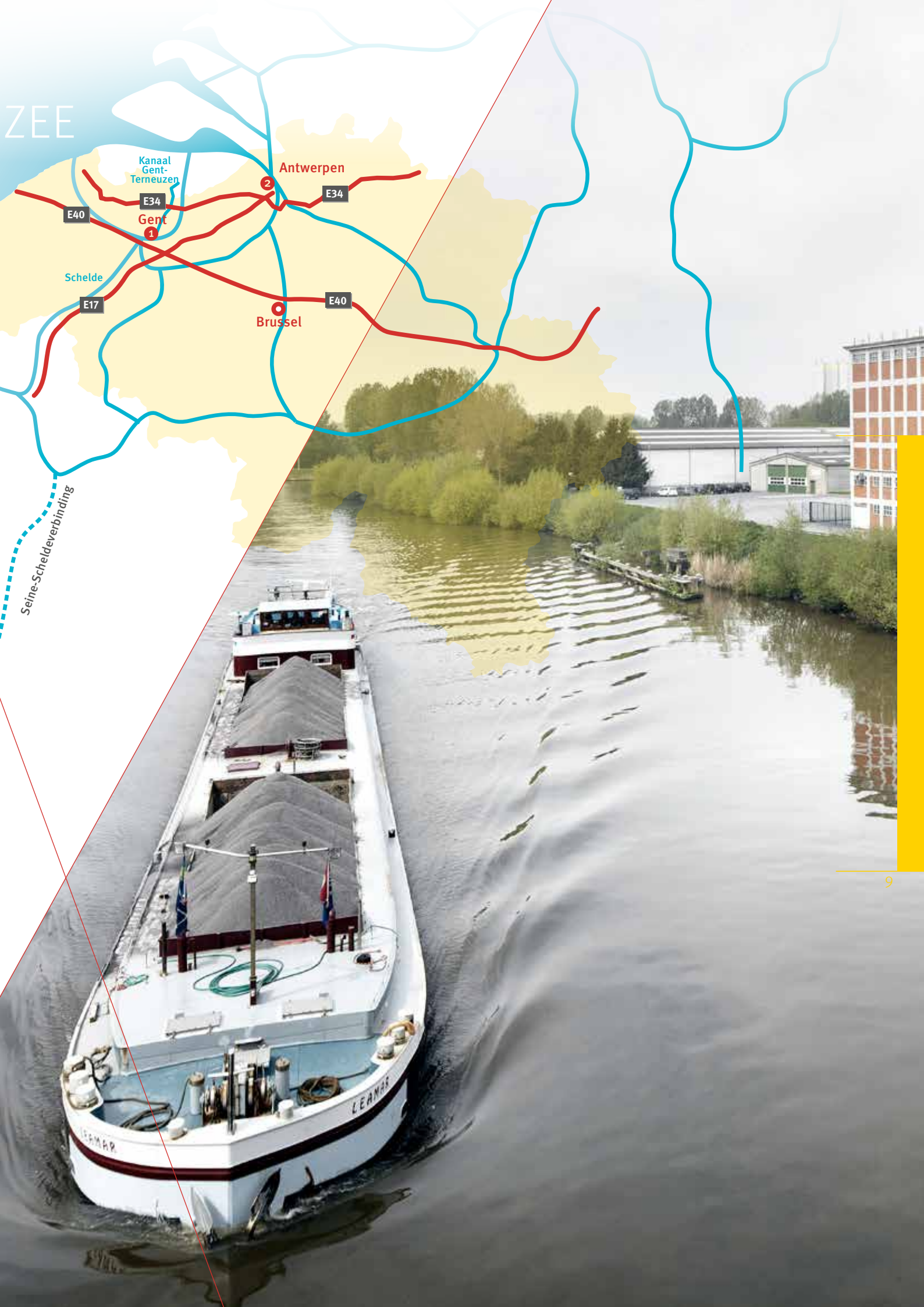
Oost-Vlaanderen ligt aan de toegangspoort tot het Seinebekken. De voorziene uitbouw van de Europese binnenvaartverbinding tussen het Seine- en het Scheldebekken zal Vlaanderen niet alleen ontsluiten naar het noorden en het oosten, maar ook naar het zuiden. Binnenvaartschepen zullen door de Seine-Scheldeverbinding nog verder in Frankrijk kunnen varen. Zelfs Île-de-France en Parijs worden op die manier bereikbaar over het water.

Ruimte voor ontwikkeling

Vlaanderen is de toegangspoort tot Europa. Die reputatie dankt de regio aan een goede ontsluiting via de weg en de havens in de buurt. Vooral in het Gentse havengebied zijn nog (concessie)gronden beschikbaar voor verdere ontwikkeling.

Pleziervaart

De provincie Oost-Vlaanderen telt meer dan 300 kilometer bevaarbare waterwegen, met de Leie, de Schelde en de Dender als belangrijkste rivieren. Die vormen niet alleen belangrijke economische assen, maar zorgen ook voor ontspanning. Overal in de provincie worden boottochten georganiseerd. Portus Ganda, de jachthaven in het historische centrum van Gent, trekt jaarlijks tal van binnen- en buitenlandse toeristen.



ZEE

Kanaal
Gent-
Terneuzen

Antwerpen

Gent

Brussel

Schelde

Seine-Scheldeverbinding

E40

E34

E34

E17

E40



Poort naar de wereld

WAAR
HAVENS



10



De twee Oost-Vlaamse havengebieden behoren samen met Antwerpen en Zeebrugge tot de West-Europese range die geografisch wordt afgebakend door Hamburg en Le Havre. Ze fungeren als maritieme poort naar de wereld en bedienen een ruim Europees achterland.

North Sea Port

Sinds eind 2017 vormen de Gentse zeehaven en Zeeland Seaports samen North Sea Port (NSP), een 60-kilometer-lang grensoverschrijdend havengebied, van Vlissingen in Nederland tot Gent in België. NSP is de derde grootste haven in Europa, vooral gespecialiseerd in bulk en algemeen vrachtverkeer. De haven behandelt 66.6 miljoen ton goederen, waarbij 47% van de maritieme traffic bestaat uit droge bulk. Absolute specialiteit van NSP zijn onder andere ijzererts, kolen, levensmiddelen, granen en meststoffen. Daarnaast verwerkt NSP ook vooral staal, papier, hout en fruit. De haven zorgt voor meer dan 98.000 jobs (direct en indirect) en telt 525 bedrijven op haar grondgebied. Goederen en grondstoffen die per zeeschip de haven binnenkomen, kunnen op verschillende manieren vlot worden vervoerd naar bedrijven en klanten tot in de verste uithoeken van Europa. 56,5 miljoen ton goederen vertrekken opnieuw via waterwegen, en de haven is ook via een spoorverbinding met China geconnecteerd. Ook in de toekomst blijft NSP verder inzetten op deze modal shift. De haven blijft zich ook verder ontwikkelen, zoals bijvoorbeeld met de aanleg van het nieuwe Terneuzendok, voorzien voor 2022.

Kanaalzone

Het kanaal Gent – Terneuzen, nu integraal deel van North Sea Port, fungeert al lange tijd als de slagader van de Oost-Vlaamse economie. Het is een industrieel centrum met belangrijke staal- en autoassemblagebedrijven en hun clusters van toeleveranciers. Ook bedrijven voor opslag, veredeling en bewerking hebben er zich gevestigd.

Waeslandhaven

De Waeslandhaven, op Oost-Vlaams grondgebied, is de belangrijkste groeipool voor de Antwerpse containerhaven. De haven is meer dan een los- en laadplaats: de goederen worden er opgeslagen, herverpakt, verdeeld en klaargemaakt voor transport naar hun eindbestemming. De belangrijkste specialisaties van de Waeslandhaven zijn chemie, containeroverslag en ro-ro. In de Waeslandhaven werken 41.500 mensen (direct en indirect). Er worden 107 miljoen ton goederen behandeld, deze stijging is deels te danken aan het Deurganckdok, het grootste getijdendok ter wereld. Momenteel worden de mogelijkheden voor een nieuw dok in de Waeslandhaven onderzocht.

Authentiek artistiek

WAAR
CULTUUR

De wortels van Oost-Vlaanderen liggen in de middeleeuwen. Op het kruispunt van Europese handelsroutes kwamen steden als Gent, Aalst, Sint-Niklaas en Oudenaarde tot bloei. De rijke culturele erfenis is vandaag nog altijd tastbaar.

Door de eeuwen heen inspireerde de Leie ten zuidwesten van Gent tal van kunstenaars, waaronder de schilders van de beroemde Latemse School. Hun werken zijn te bewonderen in verschillende musea in en rond Gent. Maar ook liefhebbers van hedendaagse en toegepaste kunst komen in Oost-Vlaanderen ruimschoots aan hun trekken.

MSK Gent

Het Museum voor Schone Kunsten in Gent is een van de oudste musea van België. De collectie bestaat uit schilderijen, beelden, etsen en wandtapijten van de middeleeuwen tot de eerste helft van de 20e eeuw, gaande van Bosch tot Magritte.

Lam Gods

Het wereldberoemde altaarstuk van de gebroeders Van Eyck belandde na een bewogen geschiedenis in de Sint-Baafskathedraal, met een reproductie van het paneel van de 'Rechtvaardige Rechters', dat in 1934 werd gestolen. De restauratie van het kunstwerk is volop aan de gang en zal in 2024 volledig voltooid zijn.

S.M.A.K.

Het Stedelijk Museum voor Actuele Kunst koppelt een vaste collectie van internationale topwerken aan originele en vaak gedurfde tentoonstellingen van hedendaagse kunstenaars. Met stadsfestivals als TRACK en Over The Edges slaat het museum geregeld de brug naar de publieke ruimte.

Design museum Gent

Het Design museum Gent is in België enig in zijn soort. De vaste collectie bestaat uit 17e- en 18e-eeuwse interieurs, maar het museum richt zich vooral op 20e-eeuwse en hedendaagse vormgeving. De art nouveau-collectie wordt beschouwd als een van de mooiste van België.





©MSK GENT



©LUKAS – ART IN FLANDERS VZW, FOTO HUGO MAERTENS

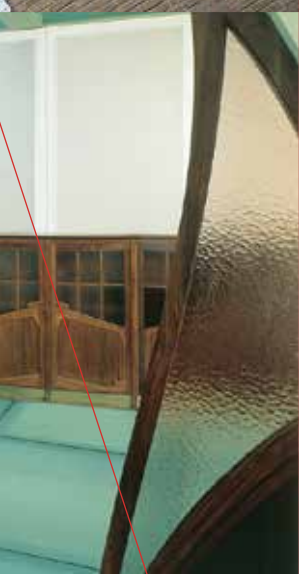


© S.M.A.K.



Duik in het verleden

Ook op cultuurhistorisch vlak heeft Oost-Vlaanderen heel wat te bieden. Drie begijnhoven – Gent, Sint-Amandsberg en Dendermonde – werden opgenomen in de UNESCO Werelderfgoedlijst vanwege hun unieke karakter en inplanting. Ook de belforten van Aalst, Dendermonde, Eeklo, Gent en Oudenaarde prijken op de lijst van beschermd erfgoed. Het rijke verleden van de regio leeft verder in Provinciaal Archeologische Musea: PAM Ename focust op de middeleeuwen, dat van Velzeke op de prehistorie, de Gallo-Romeinse tijd en de vroege middeleeuwen. Het Provinciaal Erfgoedcentrum in Ename plaatst het Oost-Vlaamse erfgoed en het provinciale erfgoedbeleid in de kijker.



©DESIGN MUSEUM GENT

Met tal van spraakmakende festivals, een reeks gastronomische toppers en een uitgebreid fiets- en wandelnetwerk legt Oost-Vlaanderen lichaam én geest in de watten. Van volks klassiek tot verrassend hedendaags: een greep uit het aanbod...

WAAR ONTSPANNING



©FESTIVAL VAN VLAANDEREN

14



Gentse Feesten

De Gentse Feesten behoren samen met het Oktoberfest in München en Las Fallas in Valencia tot de grootste culturele volksfeesten van Europa. In juli staat de Gentse binnenstad tien dagen lang in het teken van concerten, theater, tentoonstellingen, kinderanimatie, kermis, parades en stoeten.

Elke dag



Festival van Vlaanderen

Het Festival van Vlaanderen is een jaarlijks terugkerend muziekevenement in een dertigtal steden en gemeenten in Oost-Vlaanderen. De klemtoon ligt op klassieke muziek uit alle hoeken van de wereld. OdeGand is de feestelijke opener, met muziek en animatie op en rond de Gentse wateren.



Carnaval

Tijdens het driedaagse volksfeest van Aalst Carnaval geven meer dan zeventig carnavalsgroepen een persoonlijke en humoristische kijk op figuren en gebeurtenissen die het afgelopen jaar de actualiteit beheersten.



Film Fest Gent

Met tientallen kwaliteitsfilms, concerten van topcomponisten en opvallende tentoonstellingen is het jaarlijkse Film Fest Gent een vaste waarde voor elke filmfhebber. De unieke focus op filmmuziek zorgt voor een eigen identiteit en een sterke internationale reputatie.



Lichtfestival

Eén keer om de drie jaar zetten internationale lichtkunstenaars de stad letterlijk in de schijnwerpers en laten ze je kennis maken met de unieke verborgen charme van Gent na zonsondergang. De stad vormt het decor voor verrassend spektakel, ingenieuze installaties, spectaculaire performances en andere evenementen met licht.

genieten



Op de pedalen

Het fietsen zit de Oost-Vlamingen in de genen. Oost-Vlaanderen beschikt over een uitgebreid fiets- en wandelrouten netwerk. De genummerde en gemarkeerde wegen bieden talloze mogelijkheden om de provincie op eigen kracht te verkennen, van de polders en krekens in het noorden tot de heuveltoppen en kasseiwegen in het zuiden. In Oudenaarde halen wielervanaten hun hart op in het Centrum Ronde van Vlaanderen, dat volledig gewijd is aan de beruchte wielerklassieker die in de Vlaamse Ardennen wordt beslecht.



Gent Jazz

De historische Bijlokesite in Gent vormt het sfeervolle decor voor Gent Jazz, een meerdaags muziekfestival in juli. Gent Jazz koppelt internationale toppers uit de mainstream aan ronkende namen uit de avant-gardejazz: een formule die al meer dan tien jaar succesvol blijkt.

Proeven van de provincie

Oost-Vlaanderen draagt gastronomie hoog in het vaandel. Met 't Hof van Cleve (***) in Kruishoutem behoort Peter Goossens al jaren tot de internationale top. Oost-Vlaanderen wordt ook geroemd om zijn talrijke kwalitatieve Europees erkende streekproducten, zoals de O'de Flander, Oost-Vlaamse graanjenever en de Geraardbergse mattentaarten. Lekkerbekken kunnen proeven van de regio in het Groot Vleeshuis, het provinciale degustatiecentrum aan de Groentenmarkt in Gent.

**WAAR
KENNIS
WERKT**





Dicht net van scholen en opleidingen

De Universiteit Gent en de Oost-Vlaamse hogescholen tellen samen 82.943 studenten. Dat dichte net van scholen en opleidingen staat borg voor een pool van gekwalificeerde afgestudeerden in diverse domeinen.

Vier hogescholen

Gent telt vier hogescholen, samen goed voor een breed pallet aan opleidingen: de Hogeschool Gent (13.760 studenten), LUCA School of Arts (2.820 studenten), Artevelde Hogeschool (12.191 studenten) en Odisee (Gent, Aalst, Sint-Niklaas: 6.462 studenten). Daarnaast heeft de KU Leuven ook nog 2 universitaire campussen in Oost-Vlaanderen (2.935 studenten).

Sinds de Verklaring van Bologna en de daaropvolgende onderwijshervorming maken ze deel uit van associaties: samenwerkingsverbanden tussen hogescholen en universiteiten die een intensieve kruisbestuiving en een vlotte doorstroming van professionele bachelors naar academische masters mogelijk maken. Zo behoren HoGent en Arteveldehogeschool tot de Associatie UGent en Odisee tot de Associatie KU Leuven.

Talenknobbel

Vlamingen staan wereldwijd bekend om hun uitstekende talenkennis. Naast het Nederlands spreken ze vaak ook Engels, Frans en Duits. In de leerprogramma's van de Vlaamse middelbare scholen wordt een aanzienlijk aantal uren gereserveerd voor een tweede en vaak ook een derde of vierde taal. Die meertaligheid levert een economische voorsprong op.

Universiteit Gent

De Universiteit Gent is met 44.775 studenten, 9000 personeelsleden en meer dan 86 vakgroepen, verspreid over 11 faculteiten, een van de grootste universiteiten in het Nederlandse taalgebied. De universiteit investeert fors in onderzoeksgebieden als gen- en biotechnologie, nanotechnologie en geneeskunde. Veel start-ups zijn spin-offs van de universiteit of hebben hun wortels in academisch onderzoek, zoals Syngenta CropDesign en Avroxa. Dat deze spin-offs zeer succesvol (kunnen) zijn, bewijst de geslaagde overname van Ablynx door de farmareus Sanofi. Oost-Vlaanderen telt verschillende clusters van onderzoeksinstituten en bedrijven die op wereldniveau meespelen.

Vlerick Business School

Vlerick Business School is een instelling voor postuniversitair onderwijs, gericht op de professionalisering van het management en het stimuleren van de ondernemingszin. De school heeft vestigingen in Gent, Leuven, Brussel en Sint-

Petersburg en geniet een internationale reputatie met wetenschappelijk onderzoek en managementopleidingen van hoge kwaliteit.



Internationalisering

Onder andere via internationalisering realiseren de Vlaamse universiteiten en hogescholen onderwijs en onderzoek van topkwaliteit. Op die manier kunnen studenten, onderzoekers en docenten ervaring opdoen in zowat alle continenten. Aan de UGent is 12% van de studenten van buitenlandse komaf; 40% van de doctorandi komt uit het buitenland.



International School Ghent

De International School Ghent opende voor het eerst de deuren in 2012. Kinderen van verschillende nationaliteiten tussen drie en twaalf jaar oud volgen er les in het Engels. Hun ouders zijn buitenlandse managers en wetenschappers die voor bedrijven en onderzoeksinstituten in Oost-Vlaanderen werken.



ORSI Academy

ORSI Academy ontstond in 2010 als een trainingscentrum voor robotchirurgie en is een voorbeeld van een hoog gespecialiseerd trainingscentrum. Gaandeweg bereidde dit centrum in Melle zijn expertise uit naar minimaal invasieve chirurgie in verschillende medische disciplines. ORSI Academy biedt online en offline trainingen aan, doet aan onderzoek en ontwikkeling en datamanagement. Met 5 robots is ORSI Academy het grootste robot-trainingscentrum in de wereld.

Uitmuntende kennisregio

KENNIS
INNOVATIE



Dankzij de samenwerking tussen universiteiten, onderzoekscentra en de bedrijfswereld speelt Oost-Vlaanderen een voortrekkersrol in spitssectoren zoals ICT, biotechnologie en nieuwe materialen.

Biotechnologie

Het onderzoek van Jozef Schell, Marc van Montagu en Walter Fiers lag aan de basis van de oprichting van VIB (Vlaams Instituut voor Biotechnologie), dat baanbrekend basisonderzoek verricht naar de werking van het menselijk lichaam, planten en micro-organismen. Enkele decennia later telt de universiteit honderden onderzoekers in biotechnologie en meer dan tien biotech start-ups. Zo ontstaan innovatiegerichte clusters van kenniscentra en bedrijven die synergieën creëren en investeringen aantrekken.

ICT

Oost-Vlaanderen speelt ook een voortrekkersrol op het vlak van ICT, een sector met een sterke verwevenheid tussen de universiteit, de onderzoeksinstituten en de bedrijfswereld. Het onderzoekscentrum IMEC is een R&D partner voor bedrijven, start-ups en onderzoeksinstituten om nieuwe technologieën en innovatieve oplossingen te creëren voor producten en diensten. IMEC is leider in microchip technologie en nano-elektronica en een software- en ICT expert. Samen met hun onderzoekspartners buigen ze digitale knowhow om naar echte producten en diensten. Het BlueHealth Innovation Center wil op haar beurt de digitale transformatie in de gezondheidszorg ondersteunen via digitale innovatie. De cluster coacht zorgprofessionals, start-ups en studenten in de uitbouw van vernieuwende digitale oplossingen. Het incubatiecentrum iCubes biedt startende bedrijven dan weer niet alleen onderdak, maar geeft hen ook de mogelijkheid samen te werken met onderzoeksinstituten.

Nieuwe materialen

OCAS (OnderzoeksCentrum voor de Aanwending van Staal) is een onderzoekscentrum dat staal en metaalgebaseerde oplossingen en diensten aanbiedt aan metaalproducerende en -verwerkende bedrijven over de hele wereld. OCAS ontwikkelt legeringen en coatings, test en ontwikkelt samen met klanten metaaltoepassingen. OCAS is een joint venture tussen het Vlaams Gewest en ArcelorMittal. OCAS zette de stap naar het bundelen van competenties in de Material Research Cluster Gent, een samenwerkingsinitiatief van meerdere onderzoeks- en kenniscentra.

Traditionele sectoren

Oost-Vlaanderen heeft niet alleen aandacht voor nieuwe technologieën. Ook in de traditionele sectoren staat innovatie voorop. Meer dan 500 bedrijven in de provincie doen intern aan onderzoek en ontwikkeling, verspreid over alle sectoren. De textielsector bijvoorbeeld, speelt nog altijd mee op wereldvlak dankzij de ontwikkeling van technisch en medisch textiel. Het onderzoekscentrum Centexbel heeft als doel om, via onderzoek en ontwikkeling en kennis- en technologieoverdracht, bij te dragen aan een duurzame toekomst van de textiel- en kunststofverwerkende industrie.

Clusters

Oost-Vlaanderen creëert clusters rond strategische groeipolen. Zo groepeerde Flanders Biobased Valley initiatieven inzake biogebaseerde economie. De pilootinstallatie Bio Base Europe, waar biogebaseerde processen worden getest en uitgewerkt, is een grote troef voor de regio en een belangrijke stap naar biogebaseerde producten van de tweede en derde generatie.



Leo Baekeland

Hoewel hij het grootste deel van zijn leven in de VS doorbracht, werd de uitvinder van het bakeliet in 1863 in Gent geboren. Als grondlegger van de kunststoffenindustrie is de beroemde chemicus een van de invloedrijkste figuren van de 20^e eeuw.



Corneille Heymans

Corneille Heymans won in 1938 een Nobelprijs voor zijn baanbrekend onderzoek naar de werking van receptoren in de halsslagader. Hij was hoogleraar in de farmacologie en hoofd van het Farmacologisch en Therapeutisch Instituut in Gent.



Gerardus Mercator

In 1569 publiceerde Mercator, geboren in Rupelmonde, de wereldkaart 'ad usum navigantium' ten behoeve van de zeevaart. Om het gekromde aardoppervlak weer te geven, gebruikte hij een projectie die nog altijd het klassieke kaartbeeld van de wereld bepaalt.

Knappe



Marc Van Montagu

Met Plant Genetic Systems – opgericht in 1982 – was Marc Van Montagu een van de grondleggers van de genetische technologie. De moleculair bioloog stond ook mee aan de wieg van CropDesign, een firma die innovatieve methodes ontwikkelt ter verbetering van landbouwgewassen.



Joseph Plateau

Joseph Plateau was hoogleraar natuurkunde in Gent. Dankzij de uitvinding van de phenatikiscoop (1831), een toestel dat door een serie opeenvolgende beelden de illusie van beweging wekte, werd hij een van de grondleggers van de moderne filmindustrie.



Dirk Brossé

Dirk Brossé bouwde een internationale reputatie uit als componist en dirigent van filmmuziek. De Gentse muzikant dirigeerde orkesten over de hele wereld. Sinds 2010 is hij artistiek leider van het Philadelphia Chamber Orchestra in de VS.



Peter Goossens

Ooit was Peter Goossens de jongste chef met twee Michelinsterren. Vandaag heeft hij er drie, die hij verdedigt achter het fornuis van Hof Van Cleve in Kruishoutem. Sinds 2004 gaat het restaurant prat op een score van 19,5 op 20 volgens Gault Millau.

koppen



Berlinde De Bruyckere

De Biënnale van Venetië in 1999 betekende de doorbraak voor deze Gentse kunstenaar, die van vervormde lichamen en installaties met dode paarden haar handelsmerk maakte. Hoewel haar werken vaak voor controverses zorgen, behoort De Bruyckere tot de internationale top.



Philippe Herreweghe

Als dirigent van het Collegium Vocale Gent, La Chapelle Royale en het Ensemble Vocale Européen is Gentenaar Philippe Herreweghe een autoriteit op het vlak van renaissance- en barokmuziek. Zijn typische Bachstijl leverde hem tal van onderscheidingen op in binnen- en buitenland.



Jacques Rogge

Jacques Rogge, orthopedisch chirurg en docent sportgeneeskunde, was van 2001 tot 2013 voorzitter van het Internationaal Olympisch Comité. Door zijn strenge aanpak van de dopingproblematiek kreeg Rogge de bijnaam Mr. Clean, wat hem typeert als voorzitter.

WAAR KENNIS WERKT





Logistieke topregio

WERKT LOGISTIEK

Oost-Vlaanderen heeft een aantal mooie troeven in huis om de positie van logistieke topregio verder te versterken. Bij de ontwikkeling van nieuwe bedrijventerreinen en de expansie van de beide Oost-Vlaamse havengebieden zet de provincie voluit in op slimme logistiek. Door de introductie van slimme timing, een betere combinatie van goederenstromen en een betere samenwerking tussen de verschillende logistieke spelers kan de logistieke sector kosten-efficiënter worden, haar uitstoot doen dalen en haar bijdrage aan het BNP doen stijgen.





Strategische ligging

Oost-Vlaanderen is zowel bereikbaar over het water als via de weg en het spoor. De aanwezigheid van twee havengebieden en de multimodale transportverbindingen zijn belangrijke logistieke troeven. De optimale ligging is een van de redenen waarom veel grote logistieke spelers – zoals Katoennatie, DSV, Tailormade Logistics en Ahlers – zich al in de provincie hebben gevestigd. Daarnaast kozen de grote containerrederijen MSC/PSA, CMA CGM en Maersk Line er samen met het aanwezige DP World voor om hun activiteiten te bundelen in een gezamenlijk dok in de Waaslandhaven.

Focus op modal shift

Met een goed ontwikkeld spoornetwerk en met meer dan 300 kilometer bevaarbare waterwegen zet Oost-Vlaanderen voluit in op de modal shift: waar mogelijk gebeurt vrachtverkeer over water of over het spoor. Zo is er de Scheldeshuttle, een duwvaartconcept dat de kleinere goederenstromen via de waterweg bundelt, ideaal voor kleinere volumes, dagelijkse afvaarten en verschillende soorten vracht. Daarnaast bieden verschillende bedrijven ook vrachtvervoer per trein aan. Oost-Vlaanderen is goed verbonden over het spoor met andere grote steden zoals Londen, Amsterdam en Parijs. Zo werkt Volvo Cars samen met Lineas om hun wagens met de trein tot in Zweden, Italië en zelfs tot in China te krijgen.

Pool van toptalent

Oost-Vlaanderen kent een grote diversiteit aan logistieke functies, gaande van heftruckchauffeur tot supply chain manager. De logistieke jobs zijn zowel op operationeel, strategisch als ondersteunend niveau te vinden. Er zijn verschillende manieren om in de logistiek terecht te komen, van beroepsopleiding tot universitair onderwijs. De verschillende onderwijsinstellingen overleggen met de bedrijfswereld en de overheid om de opleidingen op de marktbehoeften af te stemmen.

Ontwikkeling van logistieke terreinen

Oost-Vlaanderen ontwikkelt verschillende bedrijventerreinen voor logistieke activiteiten. Vaak zijn die terreinen ook watergebonden. Het 60 hectare grote Eiland Zwijnaarde is zo'n havenondersteunende logistieke zone in ontwikkeling. Momenteel wordt daar een logistiek test- en trainingscentrum (Fabriek Logistiek) ontwikkeld, waar bedrijven verschillende slimme logistieke oplossingen en innovatieve toepassingen zullen kunnen testen, en hun werknemers kunnen opleiden.

Ruimte voor nieuwe expansie

De beschikbare ruimte in de havengebieden wordt schaars. Daarom mikt Oost-Vlaanderen op het achterland voor haar nieuwe logistieke ontwikkelingen. Door in de havens de ruimte vrij te houden voor havengebonden logistiek, kunnen value added logistics (VAL) – zoals labeling, packaging en assemblage – verhuizen naar verderaf gelegen regio's.

Industriële specialisatie

De Oost-Vlaamse industrie werd lang gedomineerd door textiel. De uitbouw van het Gentse havengebied van NSP bracht diversificatie, met staal, auto-assemblage en voeding als belangrijkste sectoren. Vandaag investeert de Provincie vooral in nieuwe industrietakken, zoals biotechnologie, milieutechnologie, ICT en medische technologie.

Agrovoeding

Zowel landbouw als de verwerking van landbouwproducten zijn belangrijk voor de Oost-Vlaamse economie. Binnen deze cluster levert de voedingssector met 900 bedrijven en 14.000 werknemers de grootste bijdrage wat tewerkstelling betreft. Brood en banket, verwerking en productie van vleeswaren, chocolade en suiker en de zuivelnijverheid zijn de belangrijkste subsectoren.

Autoassemblage

Met Volvo Cars en Volvo Trucks is de auto- en vrachtwagenassemblage sterk vertegenwoordigd in Gent. In het kielzog van de assemblagebedrijven hebben zich verschillende producenten en toeleveranciers van auto- en reserveonderdelen in en rond de haven gevestigd.

Staal

ArcelorMittal, 's werelds grootste staalfabrikant, geniet met zijn vestiging aan het kanaal Gent-Terneuzen volop van de strategische voordelen van de haven. De grondstoffen worden overgeslagen vanuit grote bulkschepen en gaan na verwerking naar de hoogovens. De afgewerkte staalproducten worden opnieuw rechtstreeks vanuit de fabriek op zee- en binnenschepen geladen of vervoerd via het spoor of de weg.

Nieuw Industrieel Beleid

De industrie blijft een welvaartsmotor. Daarom draagt de Provincie bij aan een Nieuw Industrieel Beleid voor Vlaanderen met de focus op domeinen waar Oost-Vlaanderen internationaal een rol kan spelen en waar een goede wisselwerking mogelijk is tussen industrie, kennisinstellingen en overheid. De fabrieken van de toekomst zijn slim, mensgericht, met elkaar verbonden via sterke netwerken en brengen de circulaire economie in de praktijk. Afvalstoffen worden bouwstoffen, en indien onmogelijk gebruiken ze minder energie en grondstoffen om nieuwe producten en diensten sneller op de markt te brengen. Daarbij houden ze ook meteen rekening met het recyclage-potentieel van deze nieuwe producten.





Dicht weefsel van KMO's

Zoals in de rest van Vlaanderen bestaat het economische weefsel in Oost-Vlaanderen vooral uit kleine en middelgrote bedrijven (KMO's). Van alle ondernemingen heeft 87,3% minder dan 20 werknemers; 97,7% heeft er minder dan honderd. Anderzijds telt Oost-Vlaanderen na Antwerpen het grootste aantal bedrijven met duizend werknemers en meer. Dat hangt samen met het Gentse havengebied en de Waaslandhaven, die grootschalige maritiem-industriële vestigingen hebben aangetrokken. Daarrond groeperen zich dan weer toeleveringsbedrijven en dienstverlenende KMO's.

Expoteconomie

Gemiddeld exporteren onze Oost-Vlaamse bedrijven zowat 36% van hun omzet. Onze buurlanden – Duitsland, Nederland, Frankrijk – zijn onze belangrijkste buitenlandse klanten. Meer dan 40% van onze uitvoer gaat naar die drie landen. Voertuigen zijn goed voor 12% van de Vlaamse export. Daarvan neemt Oost-Vlaanderen het leeuwendeel voor haar rekening, met Volvo Cars, Volvo Europa Truck en Honda Motor Europe Logistics. Textiel, traditioneel een belangrijke sector in onze provincie, is nog steeds goed voor meer dan 4% van de Vlaamse uitvoer.

Groeiende dienstensector

**WERKT
DIENSTEN**

Zoals in de meeste West-Europese regio's verschuift het economische zwaartepunt in Oost-Vlaanderen van de industrie naar de dienstensector, met gezondheidszorg, onderwijs en ICT als sterkhouders.

Gezondheidszorg

De zorgsector is een belangrijke werkgever in Oost-Vlaanderen: een op de zes loontrekkenden werkt voor een zorgverstrekker. Vooral de zorginstellingen – ziekenhuizen, huisartsen, verpleeginstellingen, kinderopvang en psychiatrische instellingen – zijn voortdurend op zoek naar gekwalificeerde en gemotiveerde werkrachten. De ziekenhuizen vormen de grootste subsector, goed voor bijna een derde van de totale tewerkstelling. Door de demografische evolutie en de toenemende vergrijzing zal de sector alleen nog maar uitbreiden.

Onderwijs

Oost-Vlaanderen beschikt over een dicht netwerk van kwaliteitsvolle scholen en een brede waaier aan opleidingen. Met meer dan 75.000 studenten is Gent de belangrijkste onderwijsstad van België. Die onderwijsinstellingen stellen ook heel wat mensen te werk: docenten en wetenschappers, maar ook administratief en ondersteunend personeel.

ICT

Gent wordt weleens het Silicon Valley aan de Leie genoemd. Die reputatie dankt de stad aan de talrijke ICT- en multimediebedrijven die er als paddenstoelen uit de grond schieten. Vaak gaat het om jonge en ambitieuze start-ups die actief zijn op het speerpunt van creativiteit en technologische innovatie. De talrijke succesverhalen creëren een aanzuigeffect, niet alleen voor andere bedrijven die in de sector actief zijn, maar ook voor toptalent uit alle hoeken van het land.





Toekomstgerichte sectoren

Oost-Vlaanderen hanteert een slimme specialisatiestrategie om te streven naar innovatieve groei op basis van inherente sterktes en comparatieve voordelen. Bedrijven werken over de grenzen van de klassieke sectoren heen in 'clusters' samen met kennisinstellingen, onderwijs, andere ondernemingen en de overheid. Speerpuntclusters zijn de biogebaseerde economie /cleantech en materialen. Daarnaast zijn er ook groei-sectoren aangeduid, zoals zorg-economie en -innovatie, agrovoeding, ICT – slimme digitalisatie en slimme logistiek.

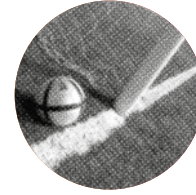
Creativiteit

Gent zet ook in op creativiteit en innovatie, onder meer via het kennisplatform Gent Big in Creativity, een online en real-life netwerk dat technologisch ondernemerschap en technologische innovatie stimuleert. Het Ministry of Makers is opgericht om de creatieve economie te ondersteunen en te verbinden. Het wil het proces van 'design thinking' naar bedrijven brengen en wil van de hele regio een design-incubator maken.



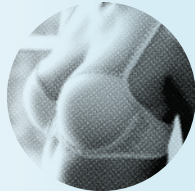
Jan De Nul

Jan De Nul uit Aalst is een van de grootste baggeraars ter wereld. Die positie dankt het aan zijn technische knowhow en uitgebreide vloot. De groep is marktleider in bagger- en mariene werken en gespecialiseerd in diensten voor de offshore markt van olie, gas en hernieuwbare energie.



Desso

Desso Sports Systems is de Europese pionier op het vlak van kunstgrasvelden en hybride grassystemen voor sportdoeleinden. Internationale topclubs als Manchester City, Manchester United, PSG, Arsenal FC en AC Milaan spelen of trainen op gras uit Oost-Vlaanderen.



Van de Velde

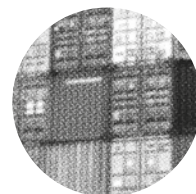
Lingerie Van de Velde uit Schellebelle creëert, produceert en verhandelt luxueuze dameslingerie, met als bekendste merk Marie Jo. Het familiebedrijf werd opgericht in 1919 en groeide uit tot een internationale speler, met eigen merken en winkels in Frankrijk en Duitsland.

Inspirere



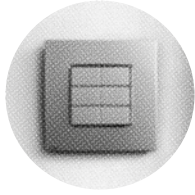
Bexco

Bexco produceert hoogwaardige touwen voor de maritieme, visserij- en offshore markt en is internationaal een van de leiders binnen zijn sector. De eindproducten worden vanuit Hamme wereldwijd geleverd aan bedrijven actief in de zeevaart en de olie- en gasindustrie.



SEA-invest

SEA-invest exploiteert terminals voor droge bulkgoederen, fruit en vloeibare bulkgoederen in meer dan 25 havens, verspreid over twee continenten. De Gentse groep geniet een wereldwijde reputatie op het vlak van goederenbehandeling, transport, opslag en andere havencapaciteiten.



Niko

Niko Group uit Sint-Niklaas ontwerpt en produceert al 100 jaar innovatieve oplossingen voor lichtregeling, domoticasystemen en schakelmateriaal, zowel voor thuisgebruik als voor de dienstensector. De groep heeft vestigingen in vier Europese landen en is vooral actief op de Europese markt.



Volvo Cars

Volvo Cars in de Gentse haven was de eerste Volvofabriek buiten Zweden. De site omvat een lasfabriek, een spuitfabriek, eindassemblage en een motorenafdeling. Zowel de S60, de XC60, de V40 als het afgeleide model V40 Cross Country rollen er van de band.

nde cases



Showpad

Het Gentse Showpad ontwikkelt software voor tablets om salesprocessen te stroomlijnen en te ondersteunen. Het bedrijf groeide op korte tijd uit tot een succesverhaal, met internationale klanten als BASF, Unilever en Heineken en kantoren in San Francisco, Portland, Chicago, München en Wrocław.



Lotus Bakeries

Lotus Bakeries, met hoofdzetel in Lembeke, is actief in de productie van koekjes en gebak, waaronder de befaamde speculoos. De groep beschikt over productiefaciliteiten in België, Nederland, Frankrijk en Zweden en exporteert naar alle uithoeken van de wereld.



AgroSavfe

AgroSavfe is een spin-off van het Vlaams Instituut voor Biotechnologie, gespecialiseerd in het onderzoek naar en de ontwikkeling van een divers gamma van gewasbeschermingsmiddelen en -toepassingen op basis van een technologie die door het VIB werd ontwikkeld.

POM Oost-Vlaanderen
Woodrow Wilsonplein 2
9000 Gent
T 09 267 86 00
info@pomov.be
www.pomov.be



UITGEGEVEN DOOR DE POM OOST-VLAANDEREN

VERANTWOORDELIJKE UITGEVER
Gedeputeerde Kurt Moens,
voorzitter POM Oost-Vlaanderen
p/a Gouvernementstraat 1, 9000 Gent

REALISATIE

Stapel ☉ Magazinemakers
voor POM Oost-Vlaanderen

DRUK 70 exemplaren

DEPOTNUMMER D/2020/5139/3

DATUM UITGAVE januari 2020

FOTOGRAFIE COVER UGent, Hilde Christiaens,
C&W Logistics (www.cwlogistics.be)



POM
Provinciale Ontwikkelingsmaatschappij
Oost-Vlaanderen

