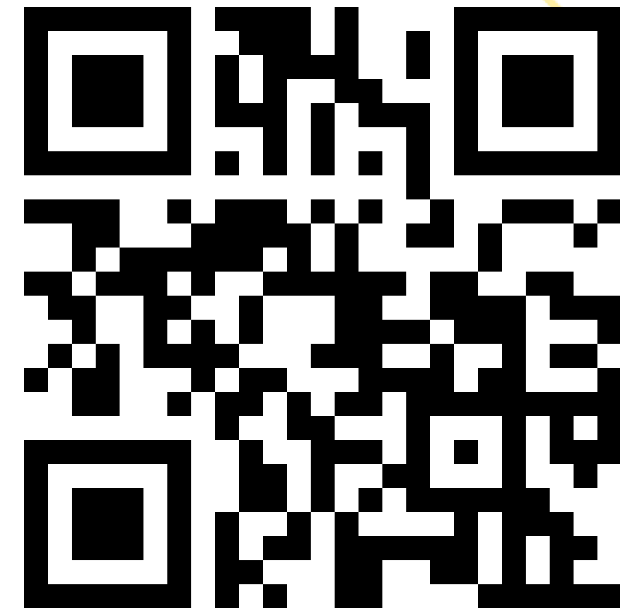




Ga naar  
**www.menti.com**

Voer de code in  
**4854 5885**



Of gebruik een QR code





# Maak Ruimte voor Oost-Vlaanderen 2050

Werksessie 'Transitie naar een duurzaam energiesysteem'





**Transitie naar een duurzaam energiesysteem**



Maak  
Ruimte  
voor  
Oost-  
Vlaanderen  
20  
50

# Welkom





# werksessie 'ENERGIE'

> Wat verstaan we onder een duurzaam energiesysteem?

**Plenaire toelichting**

**vraag 1**

> 'Energie' in het beleidskader robuuste en veerkrachtige ruimte

**Plenaire toelichting**

**vraag 2**

**workshop**

> 'Energie' in het beleidskader circulaire samenleving

**Plenaire toelichting**

**vraag 3**

**workshop**

> 'Energie' in het beleidskader solidaire (be)leefomgeving

**Plenaire toelichting**

**vraag 4**

**workshop**

> Rol van de provincie

**vraag 5 tem 8**

> Slot en evaluatie



# Wat verstaan we onder 'een duurzaam energiesysteem'?

3 beleidskaders

Transitie naar een **robuuste en veerkrachtige ruimte**

20  
35



Transitie naar een **circulaire samenleving**

20  
35



Transitie naar een **solidaire (be)leefomgeving**

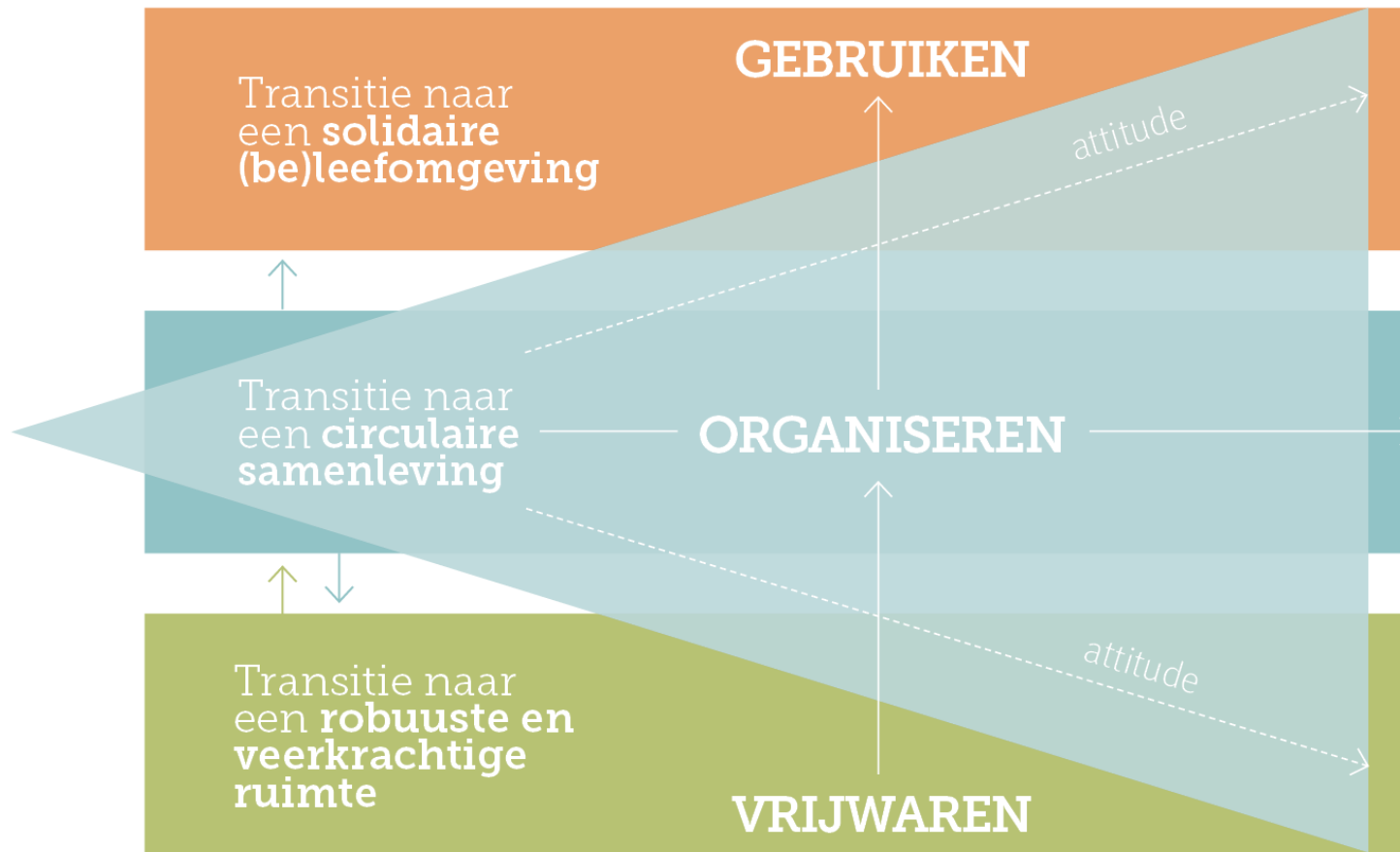
20  
35





# Wat verstaan we onder 'een duurzaam energiesysteem'?

3 beleidskaders







# Wat verstaan we onder 'een duurzaam energiesysteem'?

3 transversale paden

Transitie naar  
een **robuuste en  
veerkrachtige  
ruimte**

20  
35



Transitie naar  
een **circulaire  
samenleving**

20  
35



Transitie naar  
een **solidaire  
(be)leefomgeving**

20  
35



Transitie naar een slimme en duurzame **mobiliteit**



Transitie naar een duurzaam **energiesysteem**



Transitie naar een robuust en veerkrachtig **watersysteem**

Maak  
Ruimte  
voor  
Oost-  
Vlaanderen  
20  
50



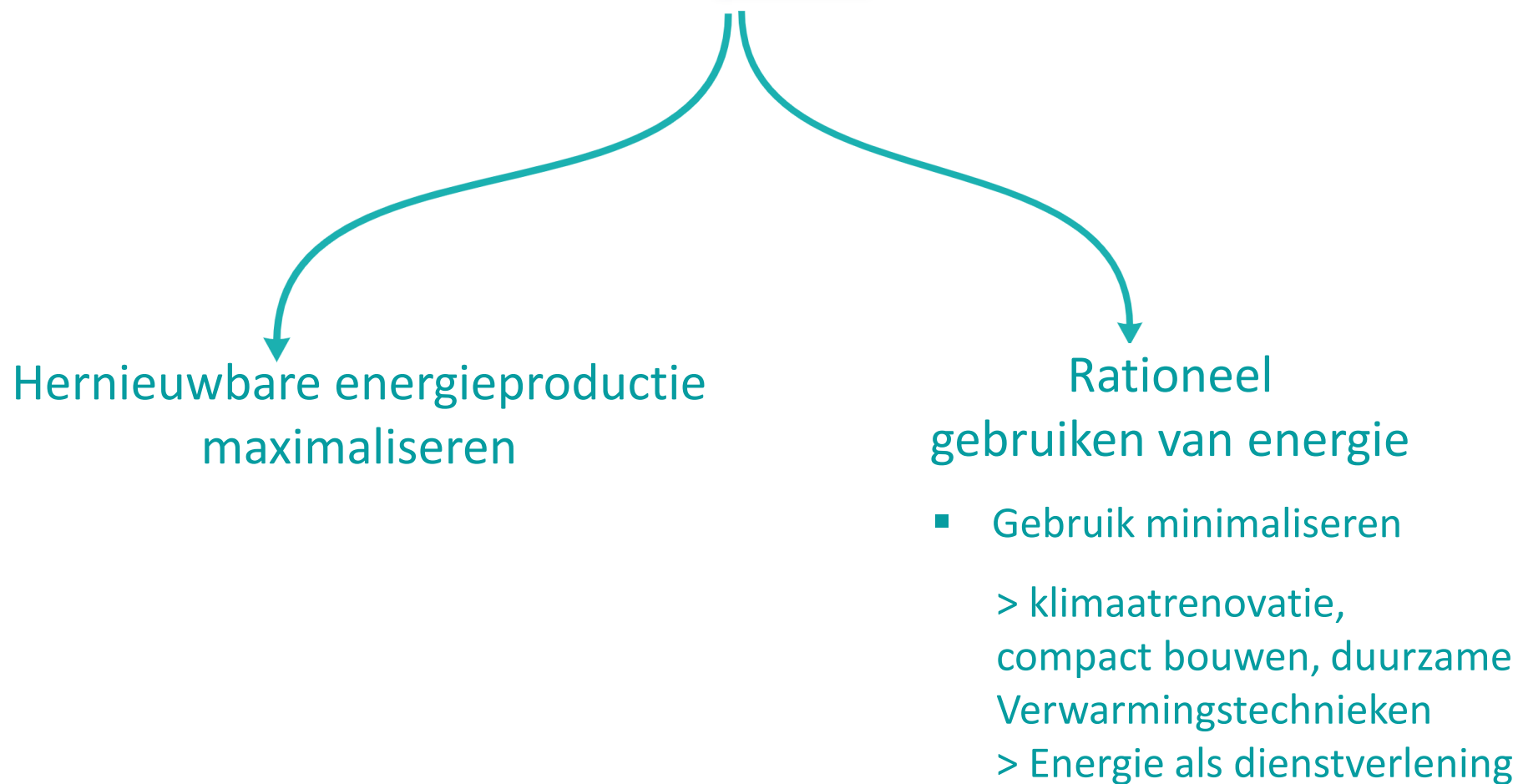
## Wat verstaan we onder 'een duurzaam energiesysteem'?

Hernieuwbare energieproductie  
maximaliseren

- Niet langer bijdragen aan klimaatverandering



# Wat verstaan we onder 'een duurzaam energiesysteem'?

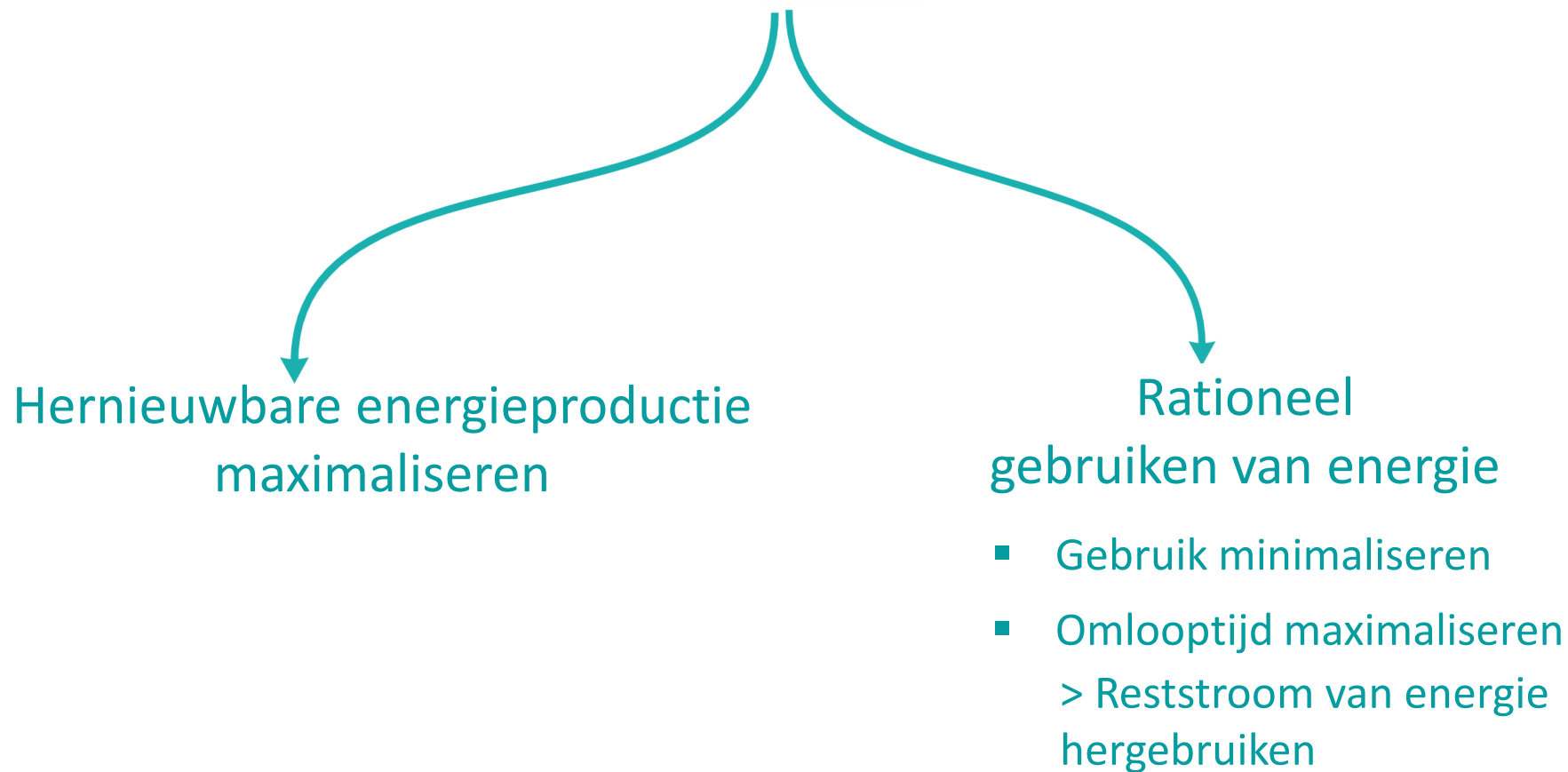


Maak  
Ruimte  
voor  
Oost-  
Vlaanderen  
20  
50





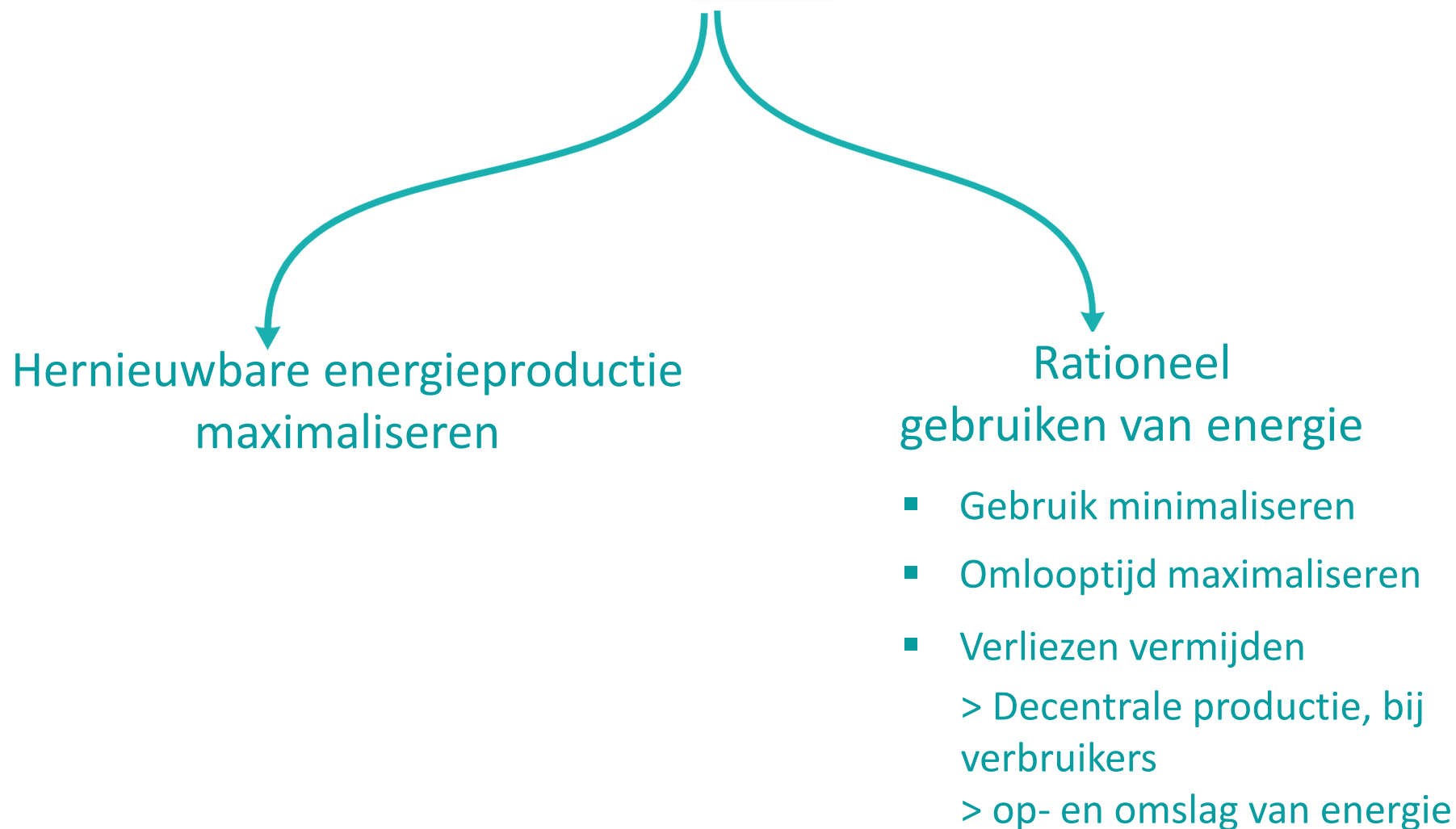
## Wat verstaan we onder 'een duurzaam energiesysteem'?



Maak  
Ruimte  
voor  
Oost-  
Vlaanderen  
20  
50



## Wat verstaan we onder 'een duurzaam energiesysteem'?



Maak  
Ruimte  
voor  
Oost-  
Vlaanderen  
20  
50



# Wat verstaan we onder 'een duurzaam energiesysteem'?



De transitie naar een duurzaam energiesysteem



robuuste openruimtegehlen

**Windenergie**

sterk groenblauw netwerk

robuustheid en veerkracht is overal

De transitie naar een duurzaam energiesysteem



Organiseren van ruimtegebruik op strategisch gelegen plekken

**Strategische plekken voor HUBs eHUBt**

Transformatie in functie van een circulaire gebiedsontwikkeling

Circulariteit is overal

**Maximaal uitwisselen van energiestromen**

**Duurzaam bouwen**

De transitie naar een duurzaam energiesysteem



Focus in een netwerk van kernen

**Troef ENERGIE**

Alles op de juiste plek

(Be)leefbare kernen

**Collectieve voorzieningen - warmtenet**

**Energie-efficiëntie van gebouwen**



Ga naar  
**www.menti.com**

Voer de code in  
**4854 5885**



Of gebruik een QR code

Ga naar [www.menti.com](https://www.menti.com) en gebruik de code 4854 5885

Welke zijn volgens jou de belangrijkste fysieke elementen van de energietransitie?

Mentimeter



Transitie naar  
een **robuuste en  
veerkrachtige  
ruimte**

20  
35

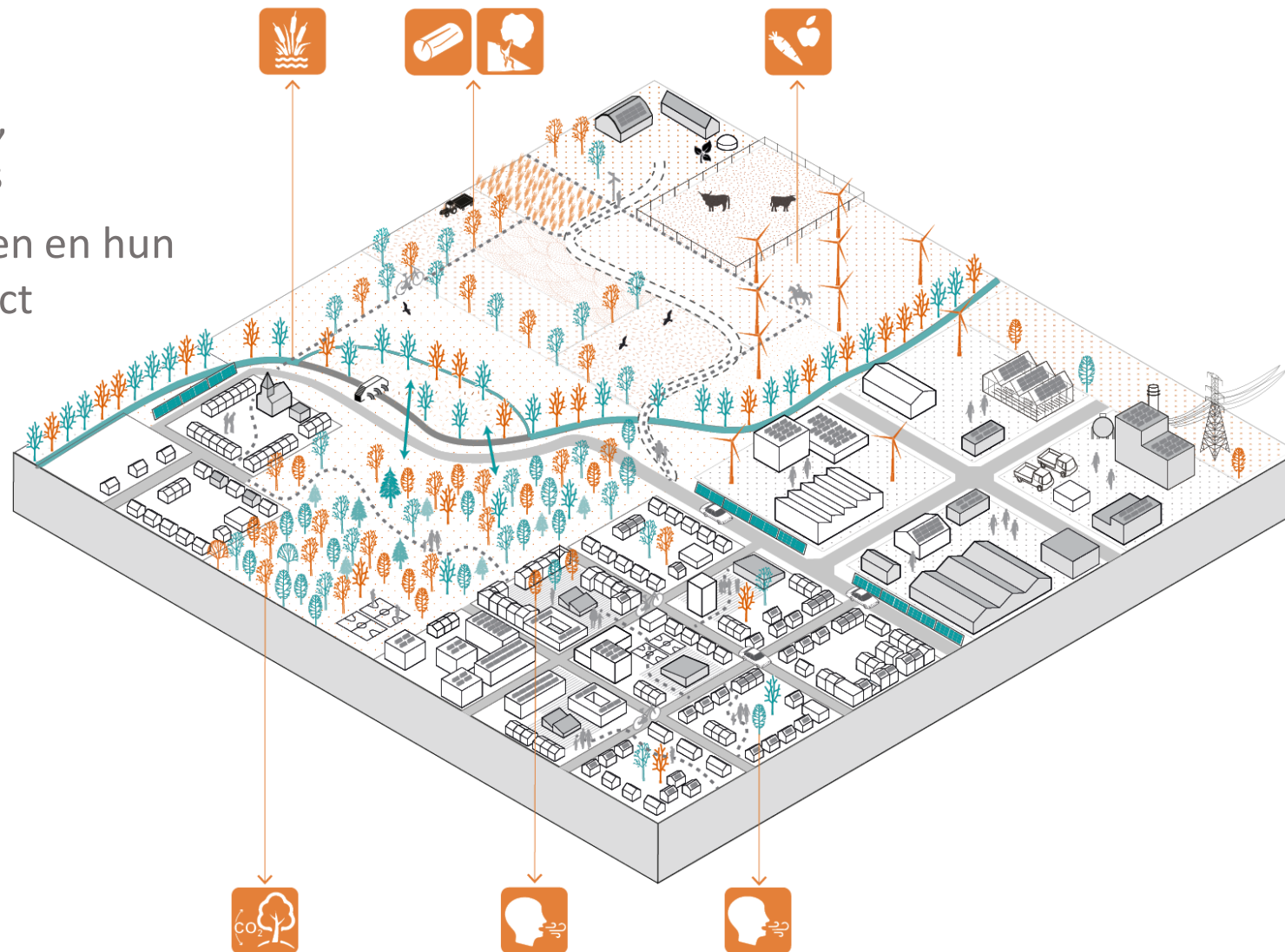


**Transitie naar een robuuste en veerkrachtige ruimte**



## ‘Energie’ in het beleidskader robuuste en veerkrachtige ruimte

- energietransitie
- duurzame energiebronnen
  - > open ruimte
- lagere dichtheid, meer installaties
- winningsgebieden en hun ruimtelijke impact



## WAT?

Zo zetten we de ruimte slim in om de vooropgestelde waarden veilig te stellen

doelstellingen  
2035

### robuuste openruimtegehlen

robuuste gehelen natuur

robuuste valleigebieden

robuuste natuurverbindingen

robuuste ruimte voor land- en tuinbouw

robuuste ruimte voor windenergie

### sterk groenblauw netwerk

open ruimte rand

groenblauwe verbindingen

fijnmazige groenblauwe dooradering

### robuustheid en veerkracht is overal

verruwing van het landschap

ontharding

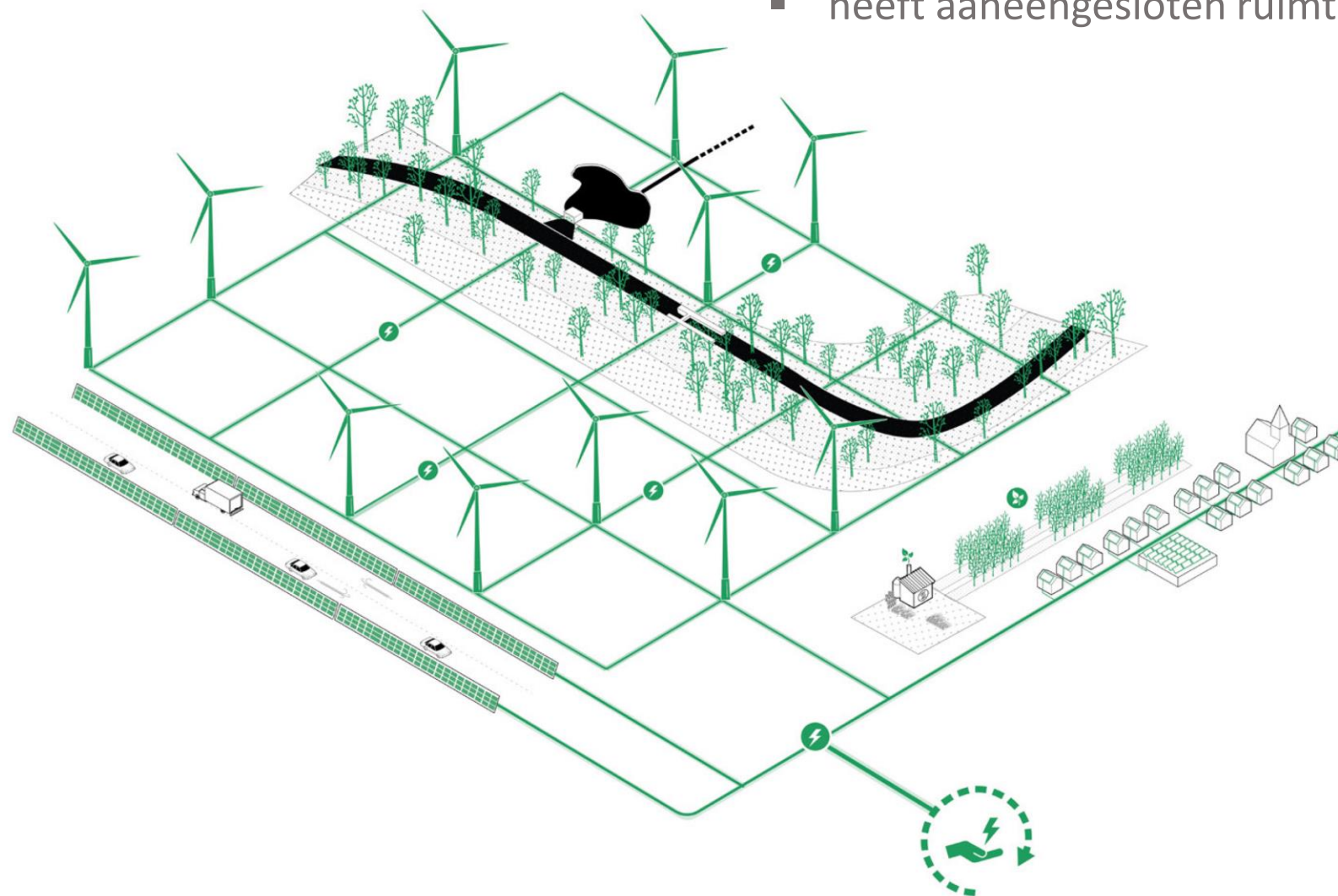
ecosysteemdiensten versterken

...

# 'Energie' in het beleidskader robuuste en veerkrachtige ruimte

## WINDENERGIE

- noodzaak in energietransitie
- heeft aaneengesloten ruimte nodig





## WAT?

Zo zetten we de ruimte slim  
in om de vooropgestelde  
waarden veilig te stellen

doelstellingen  
2035

### robuuste openruimtegehlen

robuuste gehelen natuur

robuuste valleigebieden

robuuste natuurverbindingen

robuuste ruimte voor land- en tuinbouw

robuuste ruimte voor windenergie

### sterk groenblauw netwerk

open ruimte rand

groenblauwe verbindingen

fijnmazige groenblauwe dooradering

### robuustheid en veerkracht is overal

verruwing van het landschap

ontharding

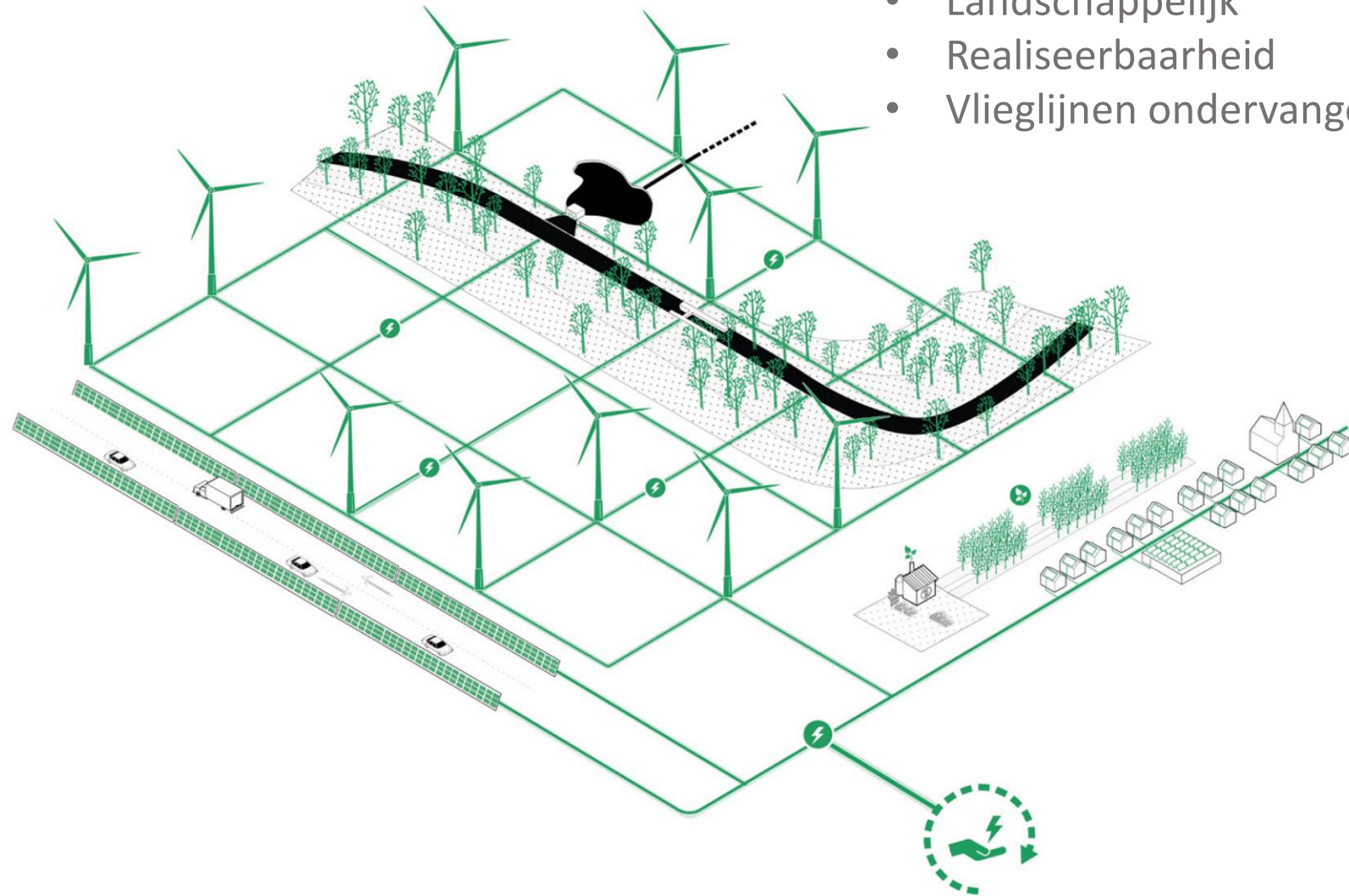
ecosysteemdiensten versterken

...

# 'Energie' in het beleidskader robuuste en veerkrachtige ruimte

## Clusteren van windturbines

- Organisatorisch
- Landschappelijk
- Realiseerbaarheid
- Vlieglijnen ondervangen



## WAT?

Zo zetten we de ruimte slim  
in om de vooropgestelde  
waarden veilig te stellen

doelstellingen  
2035

robuuste openruimtegehelen

robuuste gehelen natuur

robuuste valleigebieden

robuuste natuurverbindingen

robuuste ruimte voor land- en tuinbouw

robuuste ruimte voor windenergie

sterk groenblauw netwerk

open ruimte rand

groenblauwe verbindingen

fijnmazige groenblauwe dooradering

robuustheid en veerkracht is overal

verruwing van het landschap

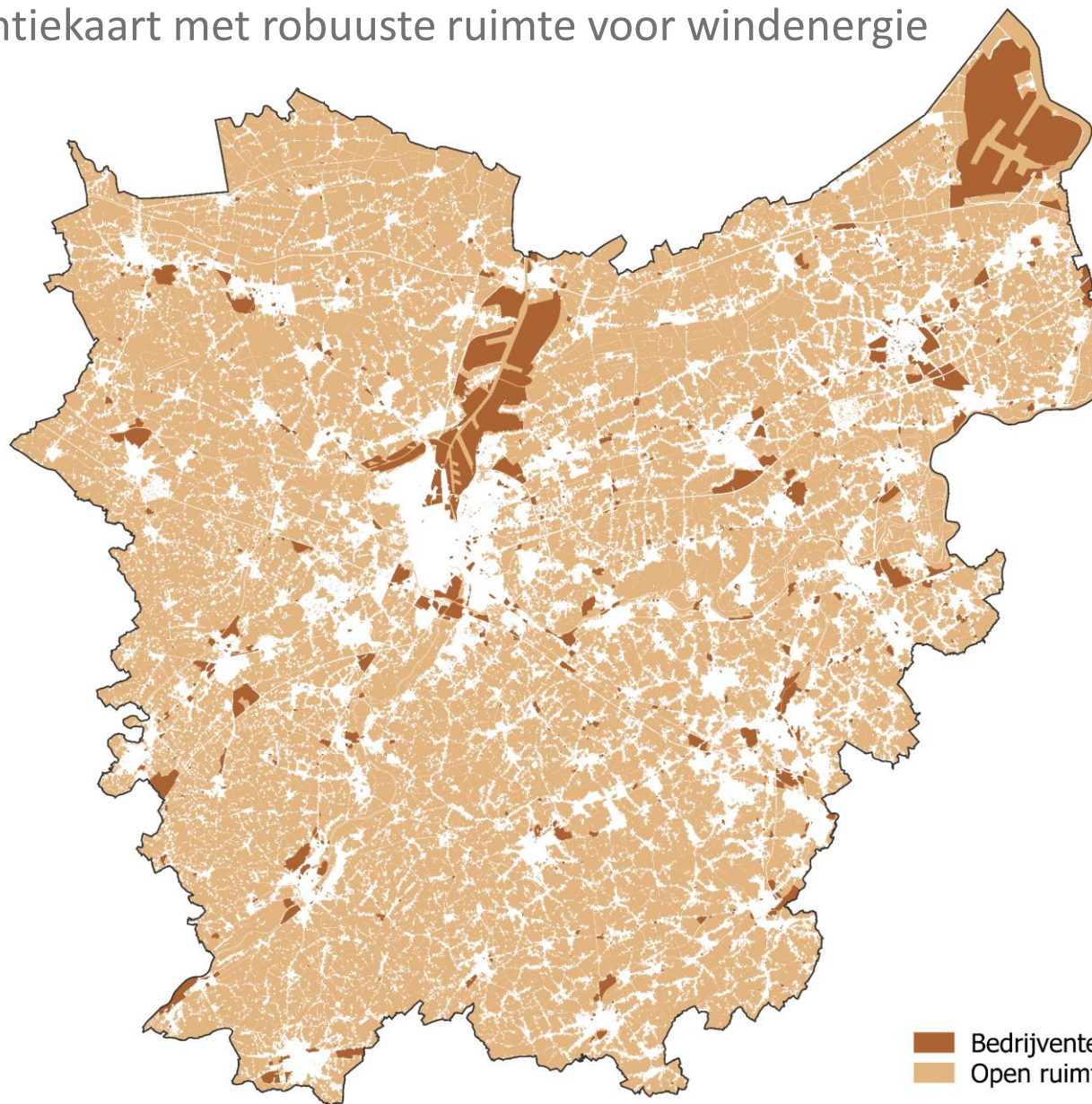
ontharding

ecosysteemdiensten versterken

...

# 'Energie' in het beleidskader robuuste en veerkrachtige ruimte

Potentiekaart met robuuste ruimte voor windenergie





### WAT?

Zo zetten we de ruimte slim in om de vooropgestelde waarden veilig te stellen

doelstellingen  
2035

robuuste openruimtegehelen

robuuste gehelen natuur

robuuste valleigebieden

robuuste natuurverbindingen

robuuste ruimte voor land- en tuinbouw

robuuste ruimte voor windenergie

sterk groenblauw netwerk

open ruimte rand

groenblauwe verbindingen

fijnmazige groenblauwe dooradering

robuustheid en veerkracht is overal

verruwing van het landschap

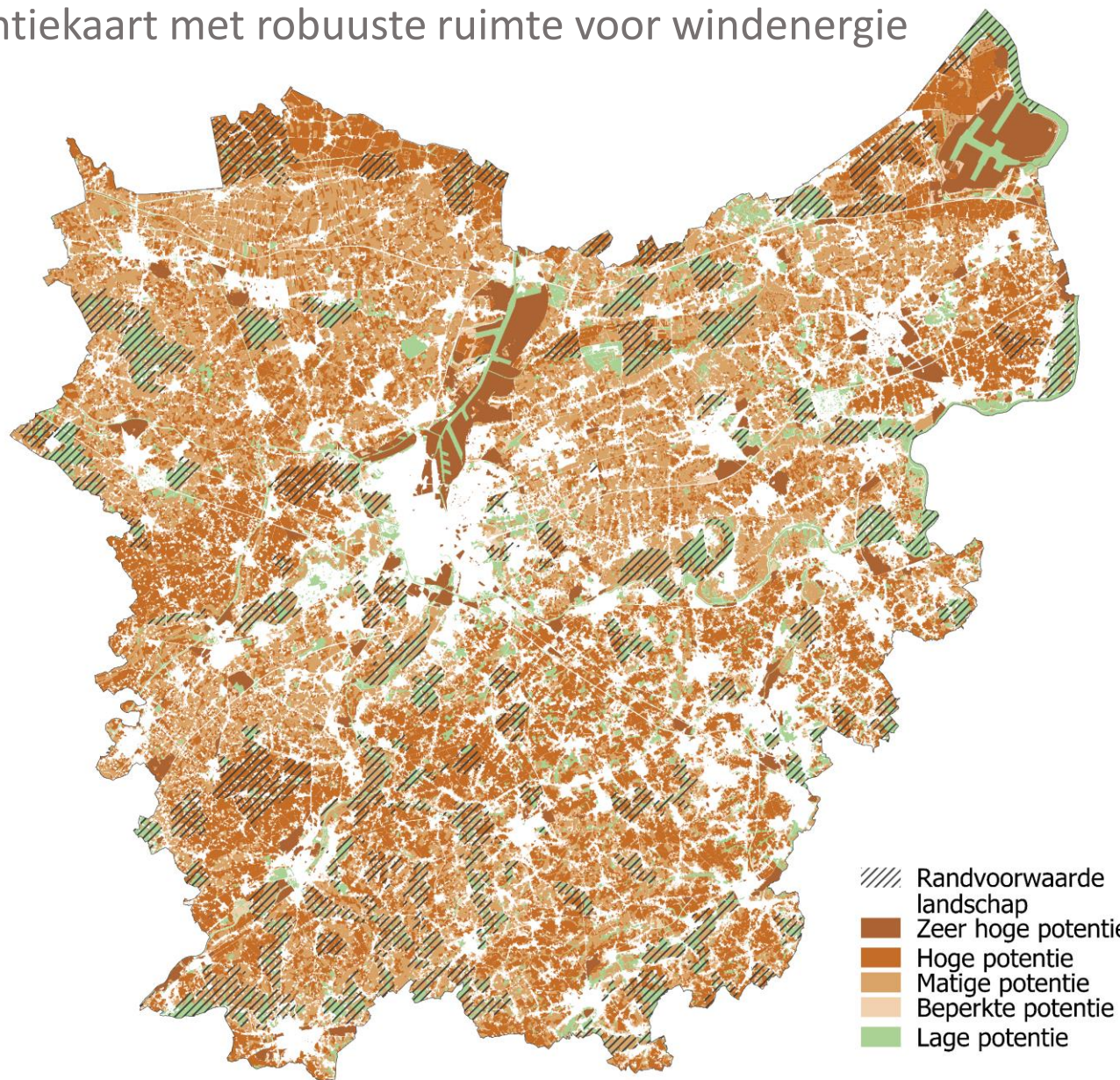
ontharding

ecosysteemdiensten versterken

...

# 'Energie' in het beleidskader robuuste en veerkrachtige ruimte

Potentiekaart met robuuste ruimte voor windenergie



- /// Randvoorwaarde landschap
- Zeer hoge potentie
- Hoge potentie
- Matige potentie
- Bepaalde potentie
- Lage potentie





Ga naar [www.menti.com](http://www.menti.com) en gebruik de code 4854 5885

Wat zijn volgens jou de beste plekken in open ruimte om windturbines te plaatsen?

Mentimeter

Transitie naar een robuuste en veerkrachtige ruimte



Maak  
Ruimte  
voor  
Oost-  
Vlaanderen  
20  
50

Transitie naar  
een **circulaire**  
samenleving

20  
35

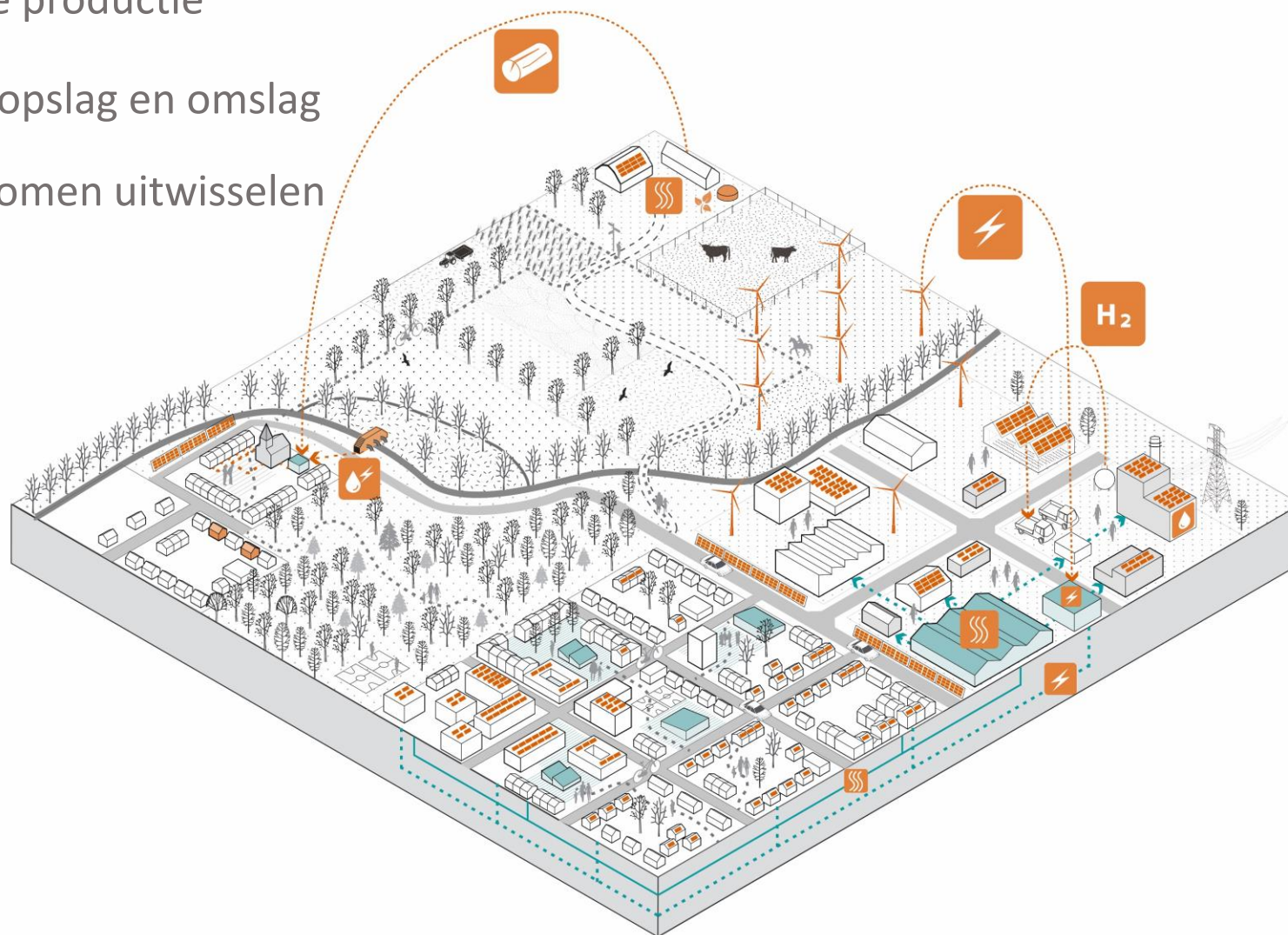


Transitie naar een circulaire samenleving



## ‘Energie’ in het beleidskader circulaire samenleving

- Decentrale productie
- Variërende productie
- Nood aan opslag en omslag
- Energiestromen uitwisselen





**WAT?**  
Zo zetten we de ruimte slim  
in om de vooropgestelde  
waarden veilig te stellen

doelstellingen  
2035

# 'Energie' in het beleidskader circulaire samenleving

## Organiseren van ruimtegebruik op strategisch gelegen plekken

Strategische plekken in een netwerk van stromen

Elke strategische plek zijn focus

> de kern als strategische plekken

> strategische plekken voor HUBs

> strategische plekken voor niet-verweefbare bedrijvigheid

Activiteiten volgen de focus van de plek

## Transformatie in functie van circulaire gebiedsontwikkeling

Puzzelen binnen het bestaande ruimtebeslag

Transformatie van plekken in functie van de circulaire samenleving

> Transformatie in functie van strategische plekken

> Transformatie in functie van essentiële plekken in de open ruimte

## Circulariteit is overal

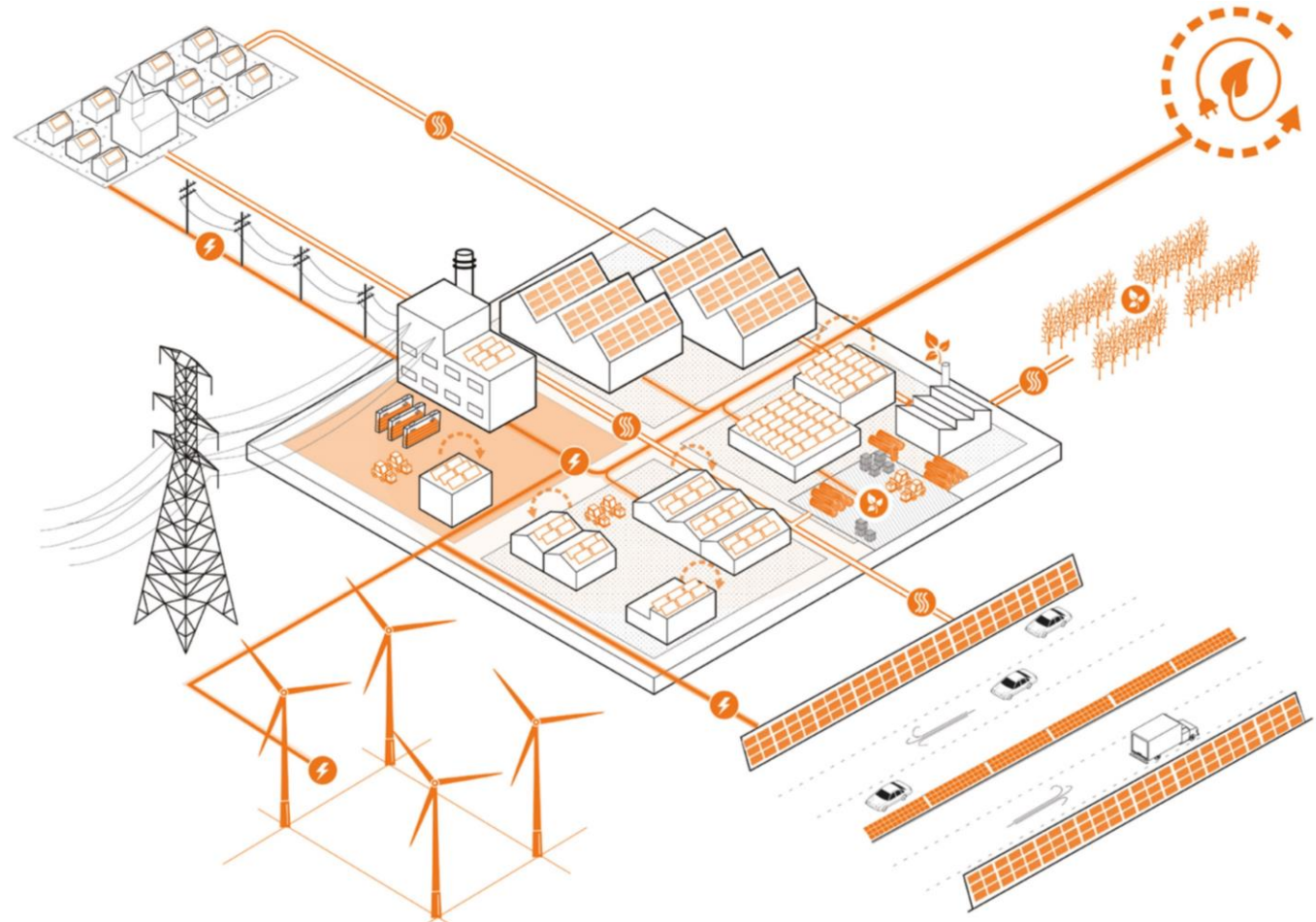
Optimalisatie door intensief en meervoudig ruimtegebruik op strategische plekken

Optimalisatie van het ruimtegebruik door het maximaal benutten van koppelkansen

Naar een circulair bebouwde ruimte...  
...aanpasbaar, multifunctioneel of tijdelijk  
...ruimtegebruik recycleerbaar opvatten  
...ruimte actief herstellen  
...bebouwde ruimte als grondstoffenbank

## eHUBt

- > Locatie waar energiestromen samenkomen
- > Opslag en omslag naar een andere drager
- > Grootverbruikers
- > Energiestromen sturen, ook naar omgeving



**WAT?**  
Zo zetten we de ruimte slim  
in om de vooropgestelde  
waarden veilig te stellen

doelstellingen  
2035

# 'Energie' in het beleidskader circulaire samenleving

## Potentiekaart voor ehubs

### 1. Opmaken kenmerkentabel

#### Organiseren van ruimtegebruik op strategisch gelegen plekken

Strategische plekken in een netwerk van stromen

Elke strategische plek zijn focus

> de kernen als strategische plekken

> strategische plekken voor HUBs

> strategische plekken voor niet-verweefbare bedrijvigheid

Activiteiten volgen de focus van de plek

#### Transformatie in functie van circulaire gebiedsontwikkeling

Puzzelen binnen het bestaande ruimtebeslag

Transformatie van plekken in functie van de circulaire samenleving

> Transformatie in functie van strategische plekken

> Transformatie in functie van essentiële plekken in de open ruimte

#### Circulariteit is overal

Optimalisatie door intensief en meervoudig ruimtegebruik op strategische plekken

Optimalisatie van het ruimtegebruik door het maximaal benutten van koppelkansen

Naar een circulair bebouwde ruimte...

...aanpasbaar, multifunctioneel of tijdelijk

...ruimtegebruik recycleerbaar opvatten

...ruimte actief herstellen

...bebouwde ruimte als grondstoffenbank

Dynamische circulaire atlas

= bron van ruimtelijke kenmerken die stromen in beeld trachten te brengen

wordt opgemaakt voor het **volledig grondgebied**



deze circulaire atlas wordt bevroegd in functie van een bepaalde **circulaire HUB** a.h.v. een kenmerkentabel per HUB



zo kunnen we **strategische plekken** vinden i.f.v. de circulaire HUB's

**WAT?**  
Zo zetten we de ruimte slim  
in om de vooropgestelde  
waarden veilig te stellen

doelstellingen  
2035

# 'Energie' in het beleidskader circulaire samenleving

## Organiseren van ruimtegebruik op strategisch gelegen plekken

Strategische plekken in een netwerk van stromen

Elke strategische plek zijn focus

> de kernen als strategische plekken

> strategische plekken voor HUBs

> strategische plekken voor niet-verweefbare bedrijvigheid

Activiteiten volgen de focus van de plek

## Transformatie in functie van circulaire gebiedsontwikkeling

Puzzelen binnen het bestaande ruimtebeslag

Transformatie van plekken in functie van de circulaire samenleving

> Transformatie in functie van strategische plekken

> Transformatie in functie van essentiële plekken in de open ruimte

## Circulariteit is overal

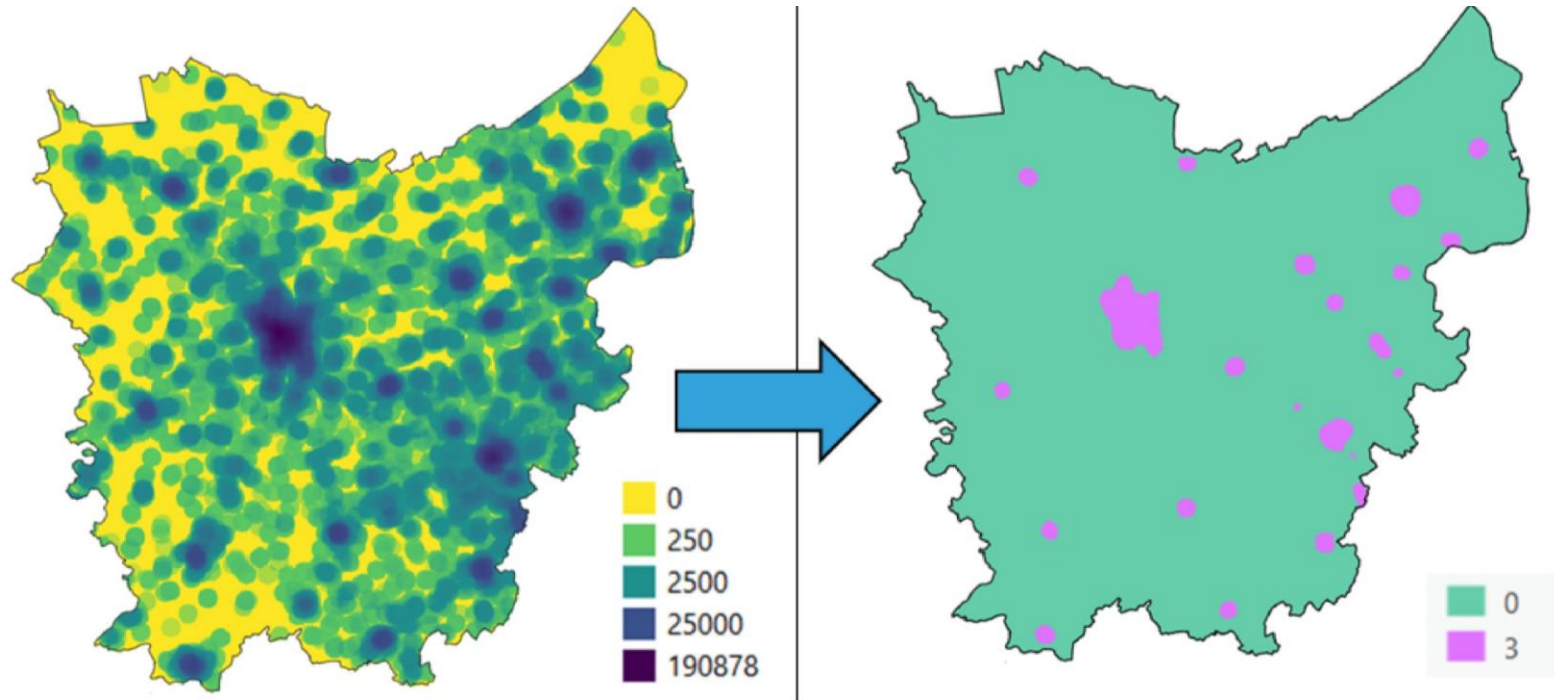
Optimalisatie door intensief en meervoudig ruimtegebruik op strategische plekken

Optimalisatie van het ruimtegebruik door het maximaal benutten van koppelkansen

Naar een circulair bebouwde ruimte...  
...aanpasbaar, multifunctioneel of tijdelijk  
...ruimtegebruik recycleerbaar opvatten  
...ruimte actief herstellen  
...bebouwde ruimte als grondstoffenbank

## Potentiekaart voor ehubts

1. Opmaken kenmerkentabel
2. Toekennen drempelwaarde en score





**WAT?**  
Zo zetten we de ruimte slim  
in om de vooropgestelde  
waarden veilig te stellen

doelstellingen  
2035

### Organiseren van ruimtegebruik op strategisch gelegen plekken

Strategische plekken in een netwerk van stromen

Elke strategische plek zijn focus

> de kernen als strategische plekken

> strategische plekken voor HUBs

> strategische plekken voor niet-verweefbare bedrijvigheid

Activiteiten volgen de focus van de plek

### Transformatie in functie van circulaire gebiedsontwikkeling

Puzzelen binnen het bestaande ruimtebeslag

Transformatie van plekken in functie van de circulaire samenleving

> Transformatie in functie van strategische plekken

> Transformatie in functie van essentiële plekken in de open ruimte

### Circulariteit is overal

Optimalisatie door intensief en meervoudig ruimtegebruik op strategische plekken

Optimalisatie van het ruimtegebruik door het maximaal benutten van koppelkansen

Naar een circulair bebouwde ruimte...

...aanpasbaar, multifunctioneel of tijdelijk

...ruimtegebruik recycleerbaar opvatten

...ruimte actief herstellen

...bebouwde ruimte als grondstoffenbank

# 'Energie' in het beleidskader circulaire samenleving

## Potentiekaart voor ehubs

1. Opmaken kenmerkentabel
2. Toekennen drempelwaarde en score

Ruimtelijk kenmerk	Maat	Drempel	Teken	Gewicht
Nabijheid kernen (potentie ruimtelijke clustering)	afstand tot de kern (m)	1000	<	2
Nabijheid van andere bedrijventerreinen (opp)	oppervlakte BT (1000m) (in m2)	5000000	>	1
Nabijheid van andere bedrijventerreinen (gem.opp)	gem. oppervlakte BT (1000m) (in m2)	2000000	>	1
Nabijheid van serres	oppervlakte gebruikspersceel (5000m)	50	>	2
Mogelijkheden voor warmteuitwisseling	score kans -2 tot 3	1	>	2
Energievraag - klein verbruikers in de nabije omgeving met minimale dichtheid (>3MWh/m)	MWh (1000m niet op BT)	25000	>	3
Energievraag - groot verbruikers in nabije omgeving	GWh/j (1km niet op BT)	20	>	4
Restwarmte potentieel in de nabije omgeving	aantal nabij (1km)	0	>	1
Huidige windproductie (aantal windturbines)	aantal (5km)	15	>	1
Huidige windproductie (geïnstalleerd vermogen)	MW (5km)	47	>	1
Potentieel windproductie (aantal ifv beschikbare ruimte)	aantal (5km)	23	>	2





**WAT?**  
Zo zetten we de ruimte slim  
in om de vooropgestelde  
waarden veilig te stellen

doelstellingen  
2035

# 'Energie' in het beleidskader circulaire samenleving

## Potentiekaart voor ehubs

1. Opmaken kenmerkentabel
2. Toekennen drempelwaarde en score



### Organiseren van ruimtegebruik op strategisch gelegen plekken

Strategische plekken in een netwerk van stromen

Elke strategische plek zijn focus

> de kernen als strategische plekken

> strategische plekken voor HUBs

> strategische plekken voor niet-verweefbare bedrijvigheid

Activiteiten volgen de focus van de plek

### Transformatie in functie van circulaire gebiedsontwikkeling

Puzzelen binnen het bestaande ruimtebeslag

Transformatie van plekken in functie van de circulaire samenleving

> Transformatie in functie van strategische plekken

> Transformatie in functie van essentiële plekken in de open ruimte

### Circulariteit is overal

Optimalisatie door intensief en meervoudig ruimtegebruik op strategische plekken

Optimalisatie van het ruimtegebruik door het maximaal benutten van koppelkansen

Naar een circulair bebouwde ruimte...

...aanpasbaar, multifunctioneel of tijdelijk

...ruimtegebruik recycleerbaar opvatten

...ruimte actief herstellen

...bebouwde ruimte als grondstoffenbank

Ligging tov hoogspanningsites (overslag/omvormingsstations)	score 2/1/0	0	>	waarde
Ligging tov hoogspanningsleidingen	score 2/1/0	0	>	waarde/2
Ligging tov pijpleidingsites (overslag/omvormingsstations)	score 2/1/0	0	>	waarde
Ligging tov pijpleidingen (air liquide)	score 2/1/0	0	>	waarde/2
Ligging tov pijpleidingen (aardgas)	score 2/1/0	0	>	waarde/2
Ligging tov pijpleidingen (waterstof)	score 2/1/0	0	>	waarde/2
Ligging tov pijpleidingen (NAVO)	score 2/1/0	0	>	waarde/2
Reistijd ten opzichte van knooppunt autosnelwegen	tijd (min)	5	<	1
Ligging tov havens (internationale knooppunten)	score 1/0 (25km)	0	>	waarde
Ligging tov spooroverslag	afstand tot overslag (m)	1000	<	1
Ligging tov kade-infrastructuur	score 1/0 (300m)	0	>	waarde
Ligging tov bevaarbare waterweg	afstand tot waterweg (m)	300	<	1
Ligging tov wegennetwerk	score 3/2/1/0	1	>	1
Bestemming restproducten: Aantal huishoudelijke afvalverwerkingscentrales	aantal (5 km)	0	>	1

**WAT?**  
Zo zetten we de ruimte slim  
in om de vooropgestelde  
waarden veilig te stellen

doelstellingen  
2035

### Organiseren van ruimtegebruik op strategisch gelegen plekken

Strategische plekken in een netwerk van stromen

Elke strategische plek zijn focus

> de kernen als strategische plekken

> strategische plekken voor HUBs

> strategische plekken voor niet-verweefbare bedrijvigheid

Activiteiten volgen de focus van de plek

### Transformatie in functie van circulaire gebiedsontwikkeling

Puzzelen binnen het bestaande ruimtebeslag

Transformatie van plekken in functie van de circulaire samenleving

> Transformatie in functie van strategische plekken

> Transformatie in functie van essentiële plekken in de open ruimte

### Circulariteit is overal

Optimalisatie door intensief en meervoudig ruimtegebruik op strategische plekken

Optimalisatie van het ruimtegebruik door het maximaal benutten van koppelkansen

Naar een circulair bebouwde ruimte...

...aanpasbaar, multifunctioneel of tijdelijk

...ruimtegebruik recycleerbaar opvatten

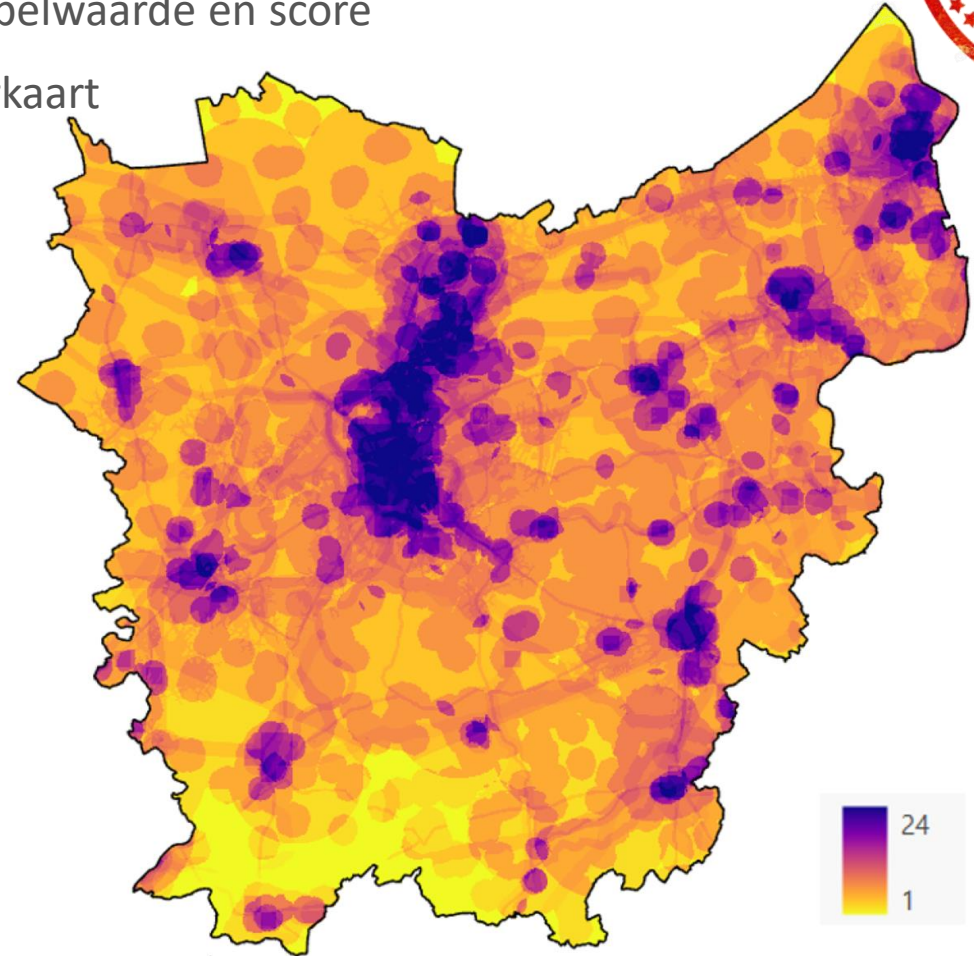
...ruimte actief herstellen

...bebouwde ruimte als grondstoffenbank

# 'Energie' in het beleidskader circulaire samenleving

## Potentiekaart voor ehubts

1. Opmaken kenmerkentabel
2. Toekennen drempelwaarde en score
3. Scoren van rasterkaart





**WAT?**  
Zo zetten we de ruimte slim  
in om de vooropgestelde  
waarden veilig te stellen

doelstellingen  
2035

# 'Energie' in het beleidskader circulaire samenleving

## Organiseren van ruimtegebruik op strategisch gelegen plekken

Strategische plekken in een netwerk van stromen

Elke strategische plek zijn focus

> de kernen als strategische plekken

> strategische plekken voor HUBs

> strategische plekken voor niet-verweefbare bedrijvigheid

Activiteiten volgen de focus van de plek

## Transformatie in functie van circulaire gebiedsontwikkeling

Puzzelen binnen het bestaande ruimtebeslag

Transformatie van plekken in functie van de circulaire samenleving

> Transformatie in functie van strategische plekken

> Transformatie in functie van essentiële plekken in de open ruimte

## Circulariteit is overal

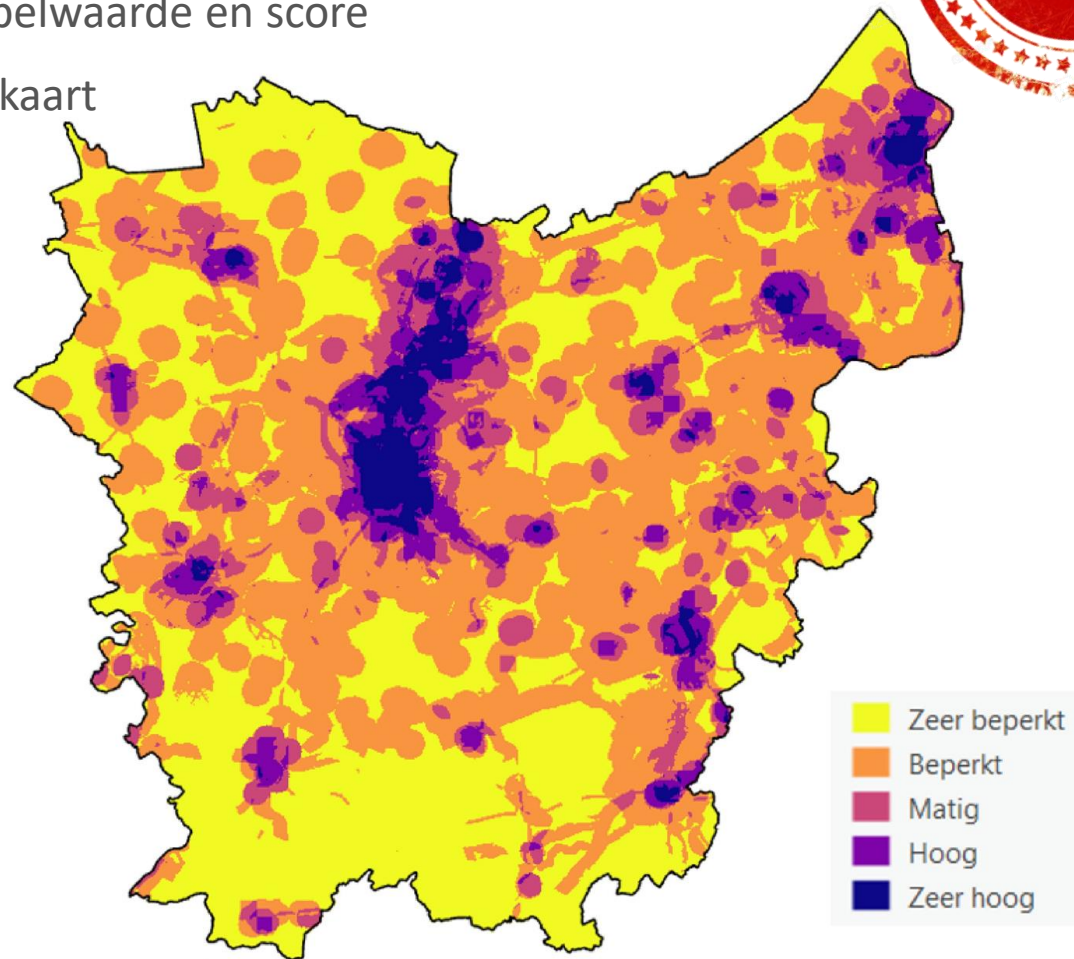
Optimalisatie door intensief en meervoudig ruimtegebruik op strategische plekken

Optimalisatie van het ruimtegebruik door het maximaal benutten van koppelkansen

Naar een circulair bebouwde ruimte...  
...aanpasbaar, multifunctioneel of tijdelijk  
...ruimtegebruik recycleerbaar opvatten  
...ruimte actief herstellen  
...bebouwde ruimte als grondstoffenbank

## Potentiekaart voor ehubts

1. Opmaken kenmerkentabel
2. Toekennen drempelwaarde en score
3. Scoren van rasterkaart
4. Herclassificatie



Resultaat voor het type EHUBts – Indeling op basis van natural breaks

Ga naar [www.menti.com](http://www.menti.com) en gebruik de code 4854 5885

Welke rol moet een Ehubt opnemen in relatie tot zijn omgeving op vlak van energie?

Mentimeter

Transitie naar een circulaire samenleving





Transitie naar  
een **solidaire**  
(be)leefomgeving

20  
35



**Transitie naar een solidaire (be)leefomgeving**

**WAT?**  
Zo zetten we de ruimte slim  
in om de vooropgestelde  
waarden veilig te stellen

doelstellingen  
2035

# 'Energie' in het beleidskader solidaire (be)leefomgeving

- bundelen van activiteiten in kernen
- energie-efficiënte gebouwen
- collectieve warmtevoorziening > WARMTENET

Focus in een netwerk van kernen

Variatie in een netwerk van kernen

Troeven van kernen

Elke kern zijn focus in het netwerk

Alles op de juiste plek

Ruimtelijke opgave per woonregio

Alles op de juiste plek binnen de woonregio's

Alles op de juiste plek in en rond elke kern

(Be)leefbare kernen

Betaalbaar wonen en doelgroepenbeleid

Ontmoetingsruimte

Kwaliteitsvol wonen

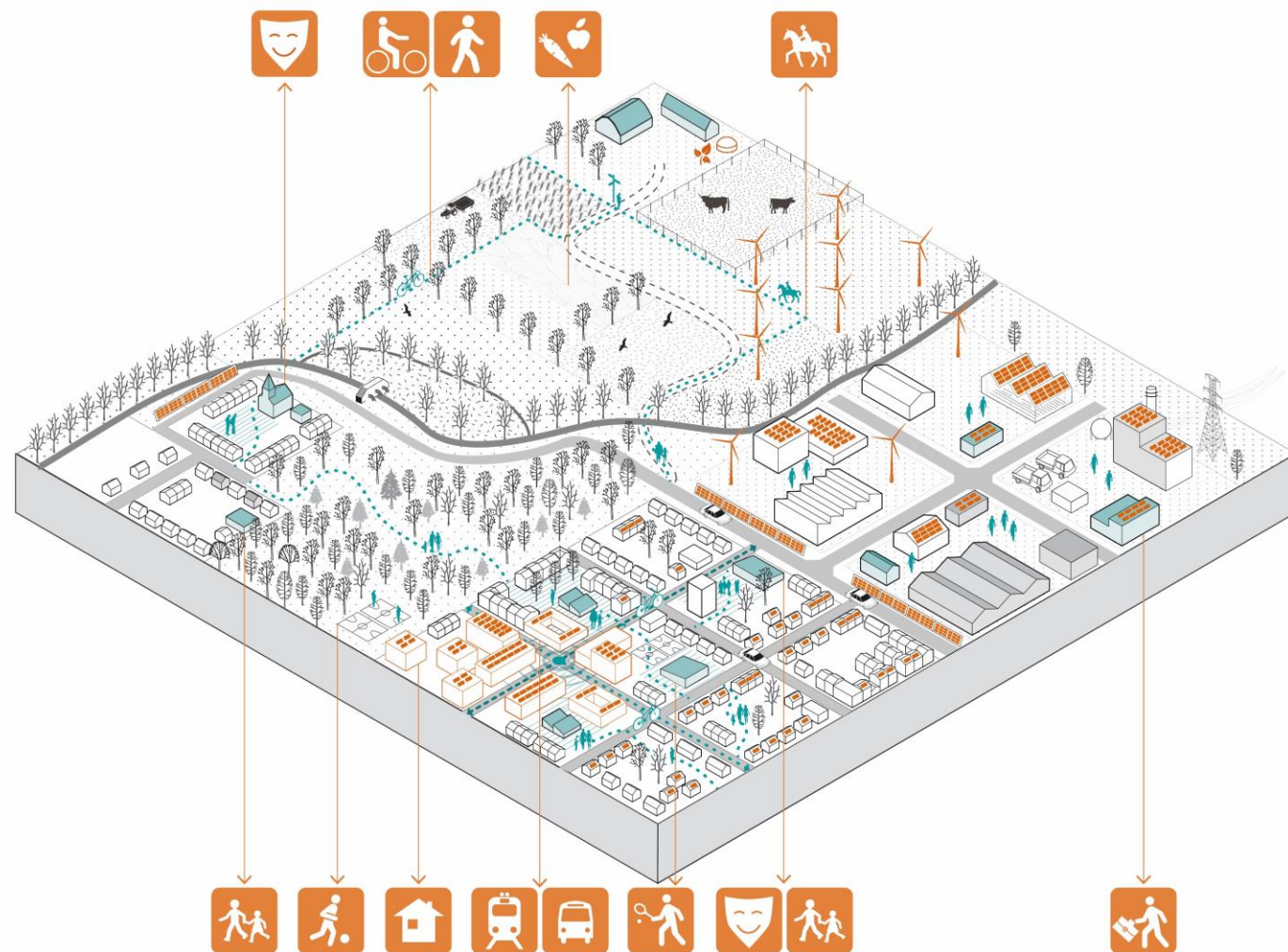
Werken waar we wonen - wonen waar we werken

Integratie waardevol (landschappelijk) erfgoed

Publieke ruimte en beeldkwaliteit

Klimaatadaptieve omgeving

Klimaatneutrale omgeving





**WAT?**  
Zo zetten we de ruimte slim  
in om de vooropgestelde  
waarden veilig te stellen

doelstellingen  
2035

Focus in een netwerk van kernen

Variatie in een netwerk van kernen

Troeven van kernen

Elke kern zijn focus in het netwerk

Alles op de juiste plek

Ruimtelijke opgave per woonregio

Alles op de juiste plek binnen de woonregio's

Alles op de juiste plek in en rond elke kern

(Be)leefbare kernen

Betaalbaar wonen en doelgroepenbeleid

Ontmoetingsruimte

Kwaliteitsvol wonen

Werken waar we wonen - wonen waar we werken

Integratie waardevol (landschappelijk) erfgoed

Publieke ruimte en beeldkwaliteit

Klimaatadaptieve omgeving

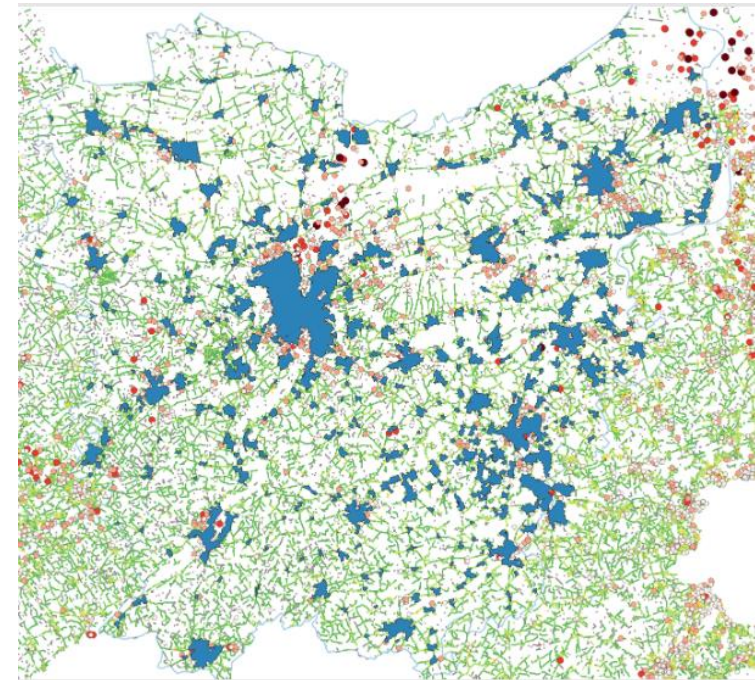
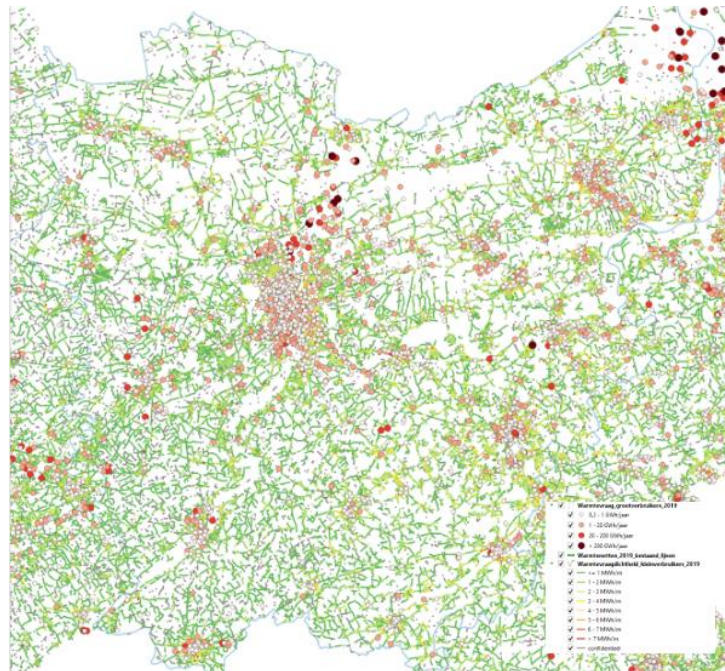
Klimaatneutrale omgeving

# 'Energie' in het beleidskader solidaire (be)leefomgeving

Welke kernen hebben een grote potentie om in te zetten op  
collectieve warmtevoorziening?

= **potentiekaart troef energie**

- warmtevraagdichtheid kleinverbruikers (vanaf 5MWh/j) en grootverbruikers
- confrontatie met onze bebouwingsconcentraties
- op basis van het aantal groot en kleinverbruikers krijgt de bebouwingsconcentratie een score





**WAT?**  
Zo zetten we de ruimte slim  
in om de vooropgestelde  
waarden veilig te stellen

doelstellingen  
2035

Focus in een netwerk van kernen

Variatie in een netwerk van kernen

Troeven van kernen

Elke kern zijn focus in het netwerk

Alles op de juiste plek

Ruimtelijke opgave per woonregio

Alles op de juiste plek binnen de woonregio's

Alles op de juiste plek in en rond elke kern

(Be)leefbare kernen

Betaalbaar wonen en doelgroepenbeleid

Ontmoetingsruimte

Kwaliteitsvol wonen

Werken waar we wonen - wonen waar we werken

Integratie waardevol (landschappelijk) erfgoed

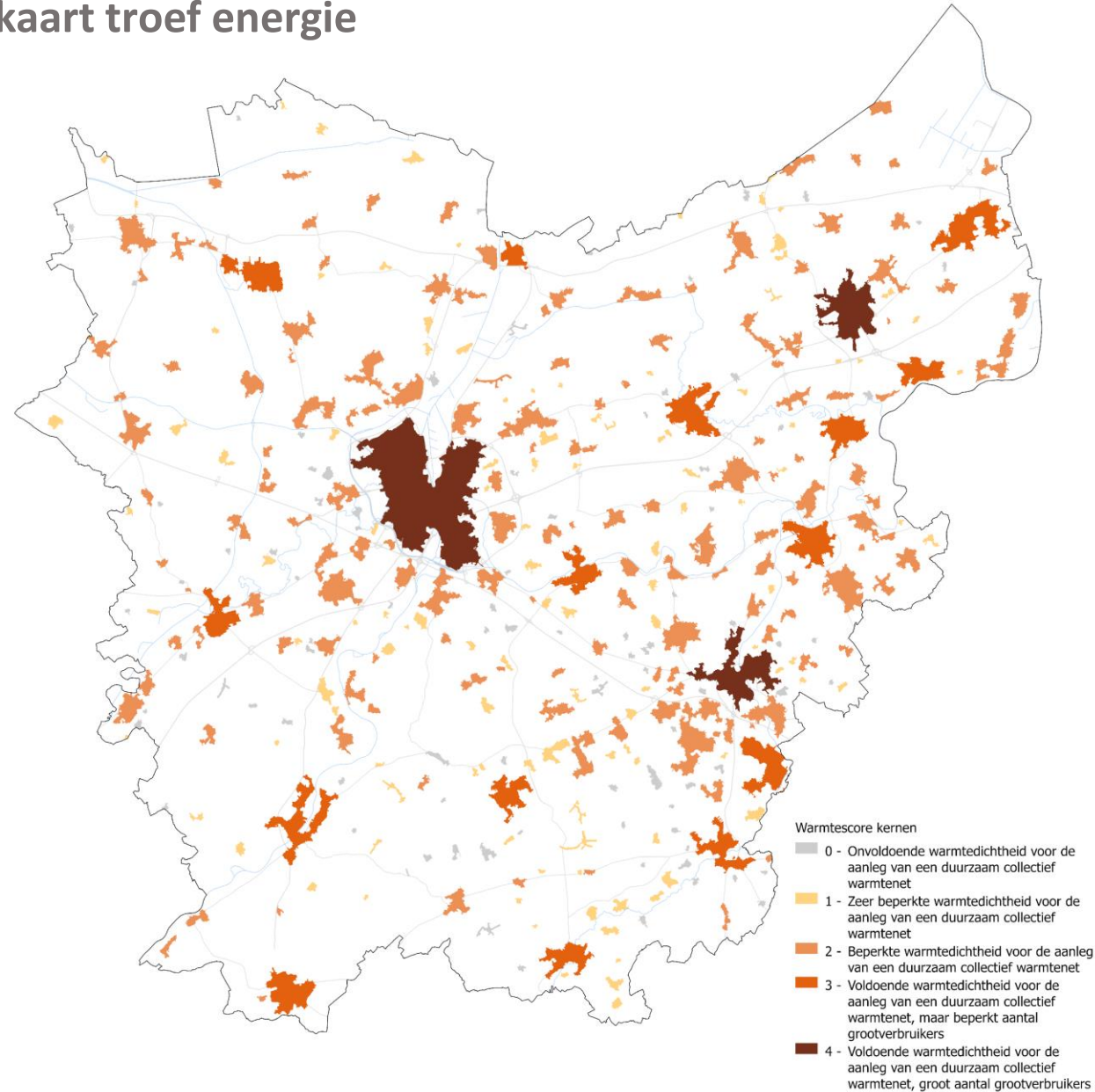
Publieke ruimte en beeldkwaliteit

Klimaatadaptieve omgeving

Klimaatneutrale omgeving

# 'Energie' in het beleidskader solidaire (be)leefomgeving

## Potentiekaart troef energie



**WAT?**  
Zo zetten we de ruimte slim  
in om de vooropgestelde  
waarden veilig te stellen

doelstellingen  
2035

#### Focus in een netwerk van kernen

Variatie in een netwerk van kernen

#### Troeven van kernen

Elke kern zijn focus in het netwerk

#### Alles op de juiste plek

Ruimtelijke opgave per woonregio

Alles op de juiste plek binnen de woonregio's

Alles op de juiste plek in en rond elke kern

#### (Be)leefbare kernen

Betaalbaar wonen en doelgroepenbeleid

Ontmoetingsruimte

Kwaliteitsvol wonen

Werken waar we wonen - wonen waar we werken

Integratie waardevol (landschappelijk) erfgoed

Publieke ruimte en beeldkwaliteit

Klimaatadaptieve omgeving

Klimaatneutrale omgeving

# 'Energie' in het beleidskader solidaire (be)leefomgeving

## Potentiekaart troef energie

0 = onvoldoende warmtedichtheid voor de aanleg van een duurzaam collectief warmtenet

1 = zeer beperkte warmtedichtheid voor de aanleg van een duurzaam collectief warmtenet

2 = beperkte warmtedichtheid voor de aanleg van een duurzaam collectief warmtenet

3 = voldoende warmtedichtheid voor de aanleg van een duurzaam collectief warmtenet, maar een beperkt aantal grootverbruikers

4 = voldoende warmtedichtheid voor de aanleg van een duurzaam collectief warmtenet, en een groot aantal grootverbruikers

**WAT?**  
Zo zetten we de ruimte slim  
in om de vooropgestelde  
waarden veilig te stellen

doelstellingen  
2035

### Focus in een netwerk van kernen

Variatie in een netwerk van kernen

Troeven van kernen

Elke kern zijn focus in het netwerk

### Alles op de juiste plek

Ruimtelijke opgave per woonregio

Alles op de juiste plek binnen de woonregio's

Alles op de juiste plek in en rond elke kern

### (Be)leefbare kernen

Betaalbaar wonen en doelgroepenbeleid

Ontmoetingsruimte

Kwaliteitsvol wonen

Werken waar we wonen - wonen waar we werken

Integratie waardevol (landschappelijk) erfgoed

Publieke ruimte en beeldkwaliteit

Klimaatadaptieve omgeving

Klimaatneutrale omgeving

# 'Energie' in het beleidskader solidaire (be)leefomgeving

## Focus in een netwerk van kernen





**WAT?**  
Zo zetten we de ruimte slim  
in om de vooropgestelde  
waarden veilig te stellen

doelstellingen  
2035

Focus in een netwerk van kernen

Variatie in een netwerk van kernen

Troeven van kernen

Elke kern zijn focus in het netwerk

Alles op de juiste plek

Ruimtelijke opgave per woonregio

Alles op de juiste plek binnen de woonregio

Alles op de juiste plek in en rond elke kern

(Be)leefbare kernen

Betaalbaar wonen en doelgroepenbeleid

Ontmoetingsruimte

Kwaliteitsvol wonen

Werken waar we wonen - wonen waar we werken

Integratie waardevol (landschappelijk) erfgoed

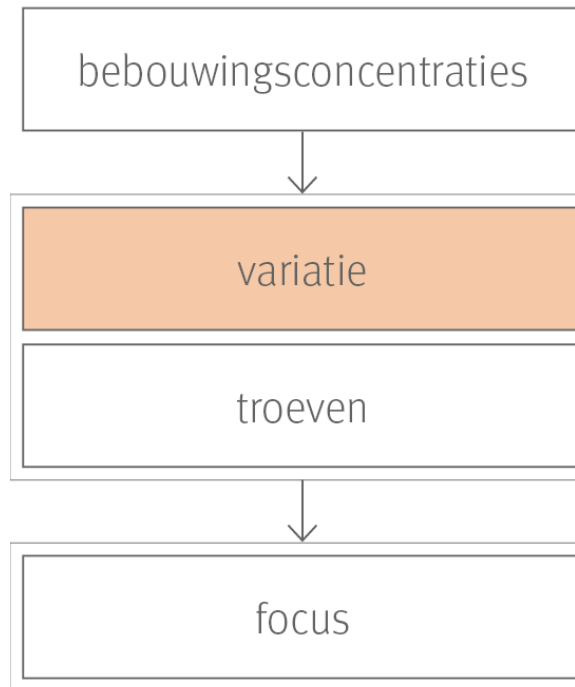
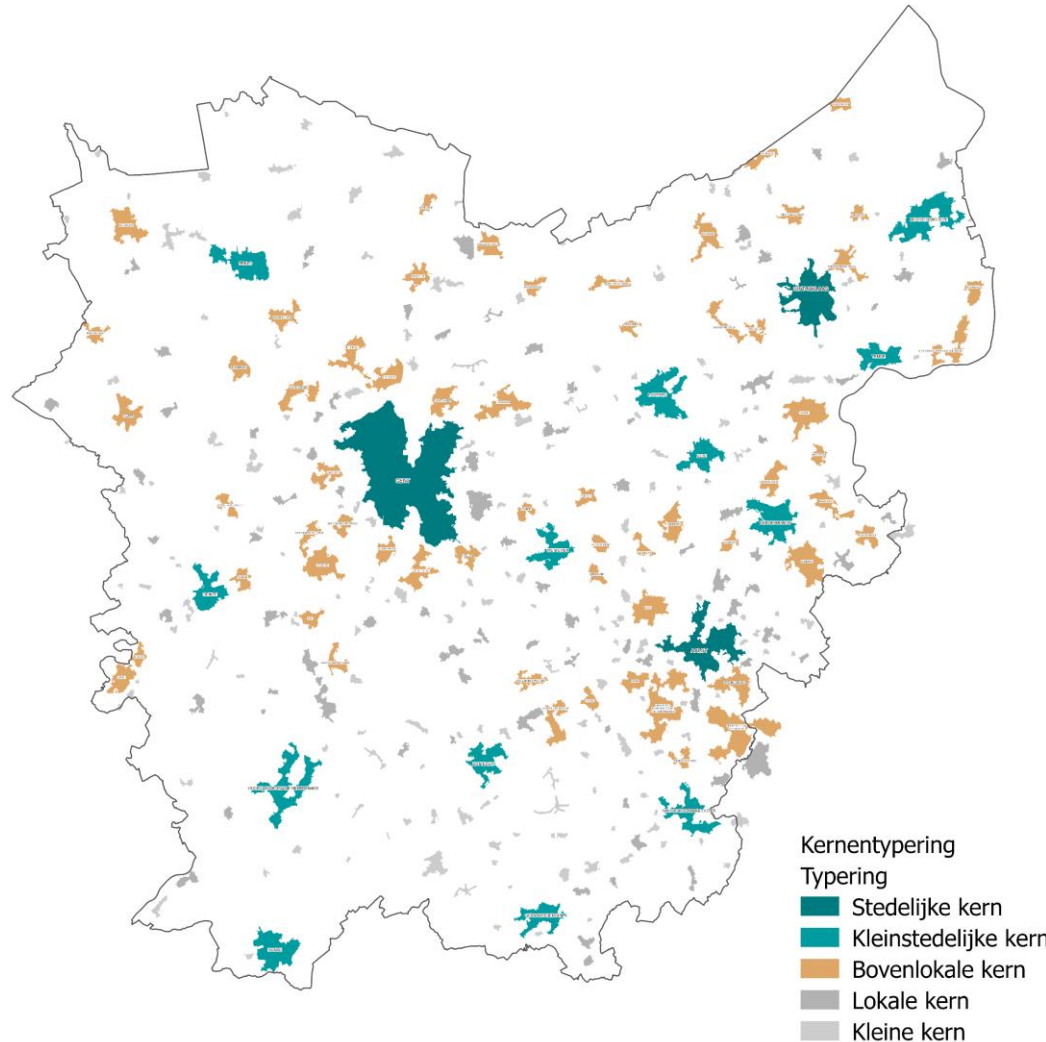
Publieke ruimte en beeldkwaliteit

Klimaatadaptieve omgeving

Klimaatneutrale omgeving

# 'Energie' in het beleidskader solidaire (be)leefomgeving

## Focus in een netwerk van kernen



**WAT?**  
Zo zetten we de ruimte slim  
in om de vooropgestelde  
waarden veilig te stellen

doelstellingen  
2035

#### Focus in een netwerk van kernen

Variatie in een netwerk van kernen

#### Troeven van kernen

Elke kern zijn focus in het netwerk

#### Alles op de juiste plek

Ruimtelijke opgave per woonregio

Alles op de juiste plek binnen de woonregio's

Alles op de juiste plek in en rond elke kern

#### (Be)leefbare kernen

Betaalbaar wonen en doelgroepenbeleid

Ontmoetingsruimte

Kwaliteitsvol wonen

Werken waar we wonen - wonen waar we werken

Integratie waardevol (landschappelijk) erfgoed

Publieke ruimte en beeldkwaliteit

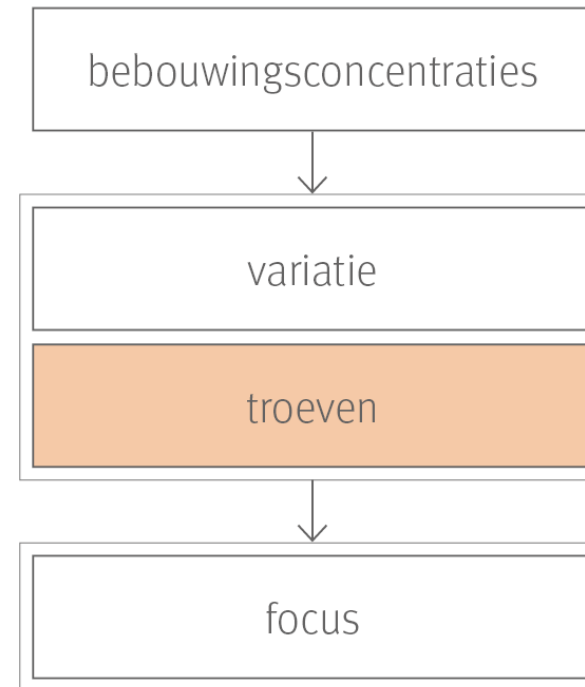
Klimaatadaptieve omgeving

Klimaatneutrale omgeving

# 'Energie' in het beleidskader solidaire (be)leefomgeving

## Energie = een troef

- > Een troef is een kenmerk van een kern, een meerwaarde voor ontwikkeling waar de Provincie bovenlokaal op wil inzetten
- > Samen met volgende troeven :
  - Droge voeten
  - Stationsomgeving
  - Fietssnelweg
  - Poort tot het landschap
  - Havengebied wonen en werken
  - **Energie**
  - Erfgoed



**WAT?**  
Zo zetten we de ruimte slim  
in om de vooropgestelde  
waarden veilig te stellen

doelstellingen  
2035

Focus in een netwerk van kernen

Variatie in een netwerk van kernen

Troeven van kernen

Elke kern zijn focus in het netwerk

Alles op de juiste plek

Ruimtelijke opgave per woonregio

Alles op de juiste plek binnen de woonregio's

Alles op de juiste plek in en rond elke kern

(Be)leefbare kernen

Betaalbaar wonen en doelgroepenbeleid

Ontmoetingsruimte

Kwaliteitsvol wonen

Werken waar we wonen - wonen waar we werken

Integratie waardevol (landschappelijk) erfgoed

Publieke ruimte en beeldkwaliteit

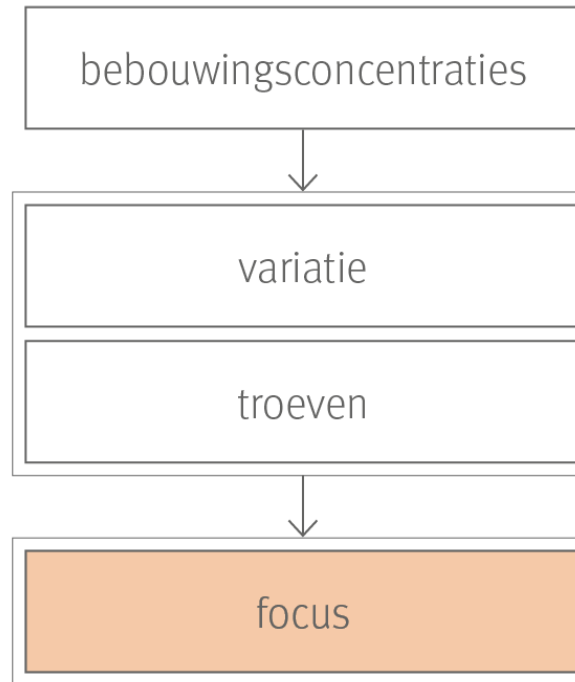
Klimaatadaptieve omgeving

Klimaatneutrale omgeving

# 'Energie' in het beleidskader solidaire (be)leefomgeving

Energie = een troef

ontwikkelingsperspectief





**WAT?**  
Zo zetten we de ruimte slim  
in om de vooropgestelde  
waarden veilig te stellen

doelstellingen  
2035

# 'Energie' in het beleidskader solidaire (be)leefomgeving

Energie = een troef

Focus in een netwerk van kernen

Variatie in een netwerk van kernen

Troeven van kernen

Elke kern zijn focus in het netwerk

Alles op de juiste plek

Ruimtelijke opgave per woonregio

Alles op de juiste plek binnen de woonregio's

Alles op de juiste plek in en rond elke kern

(Be)leefbare kernen

Betaalbaar wonen en doelgroepenbeleid

Ontmoetingsruimte

Kwaliteitsvol wonen

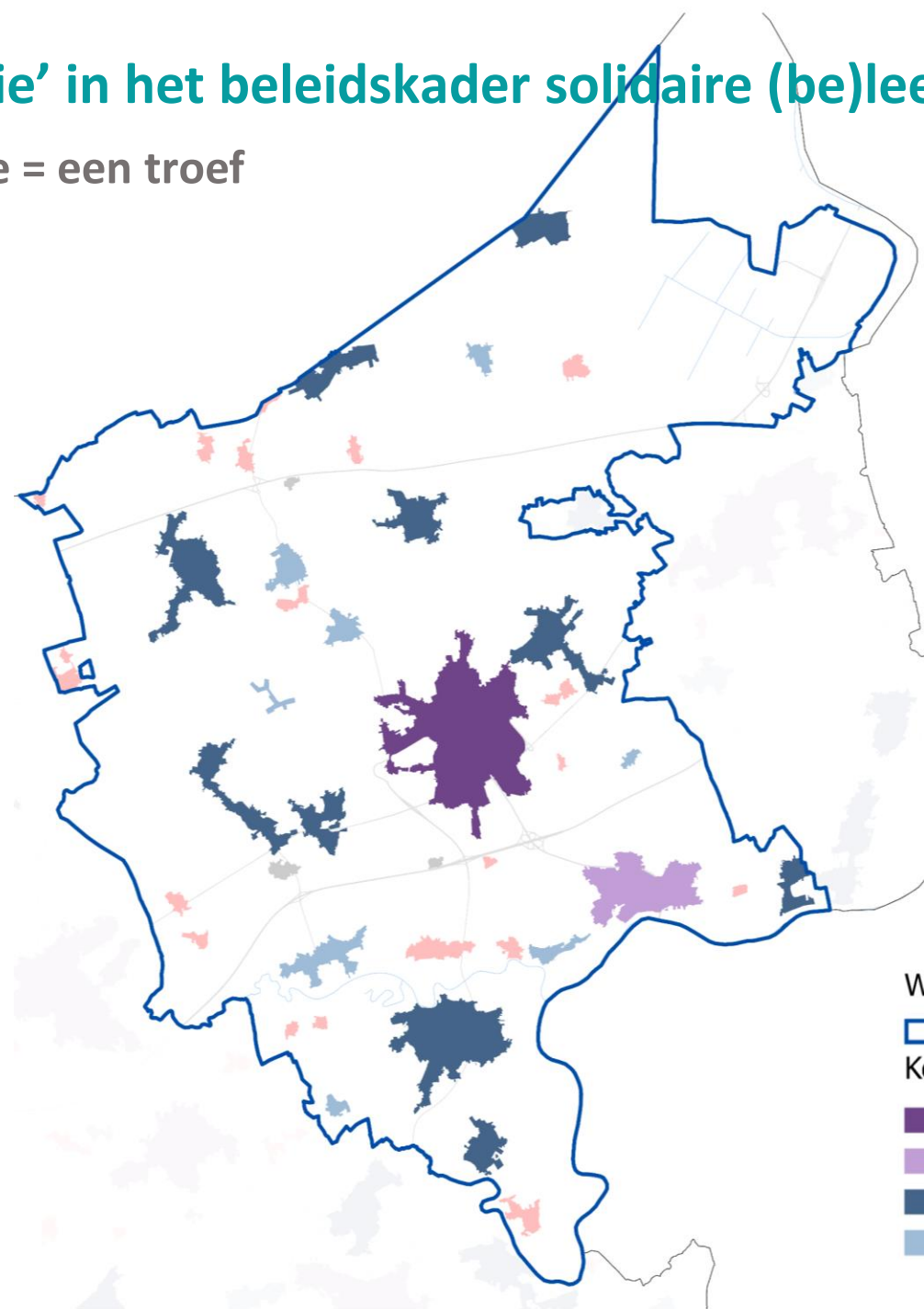
Werken waar we wonen - wonen waar we werken

Integratie waardevol (landschappelijk) erfgoed

Publieke ruimte en beeldkwaliteit

Klimaatadaptieve omgeving

Klimaatneutrale omgeving



Woonregio Sin-Niklaas



Kernentypering

Stedelijke kern

Kleinstedelijke kern

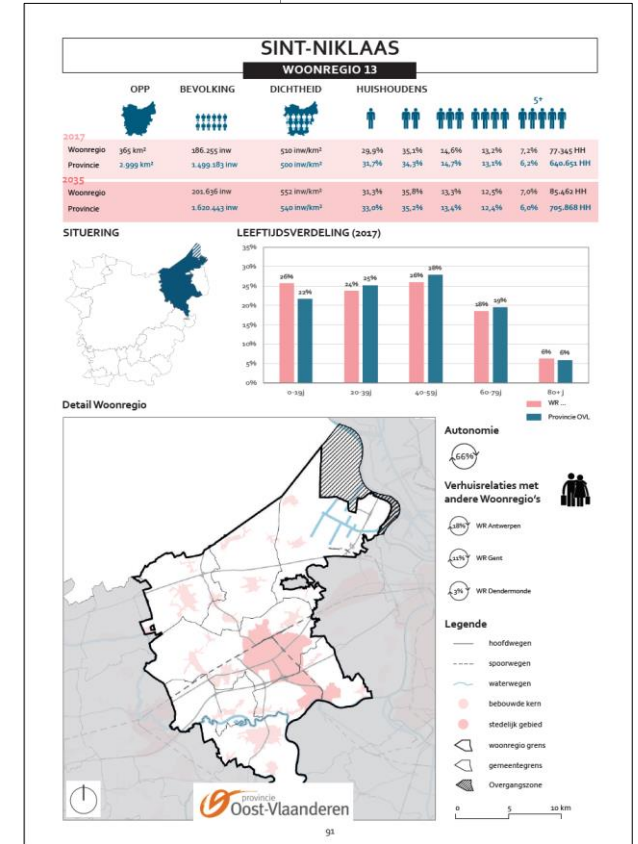
Bovenlokale kern

Lokale kern

60%

35%

5%



Ga naar [www.menti.com](http://www.menti.com) en gebruik de code 4854 5885

Is het aangewezen om de woonopgave, die we toebedelen aan de kernen, bij te sturen op basis van de warmtescore?



**Transitie naar een solidaire (be)leefomgeving**







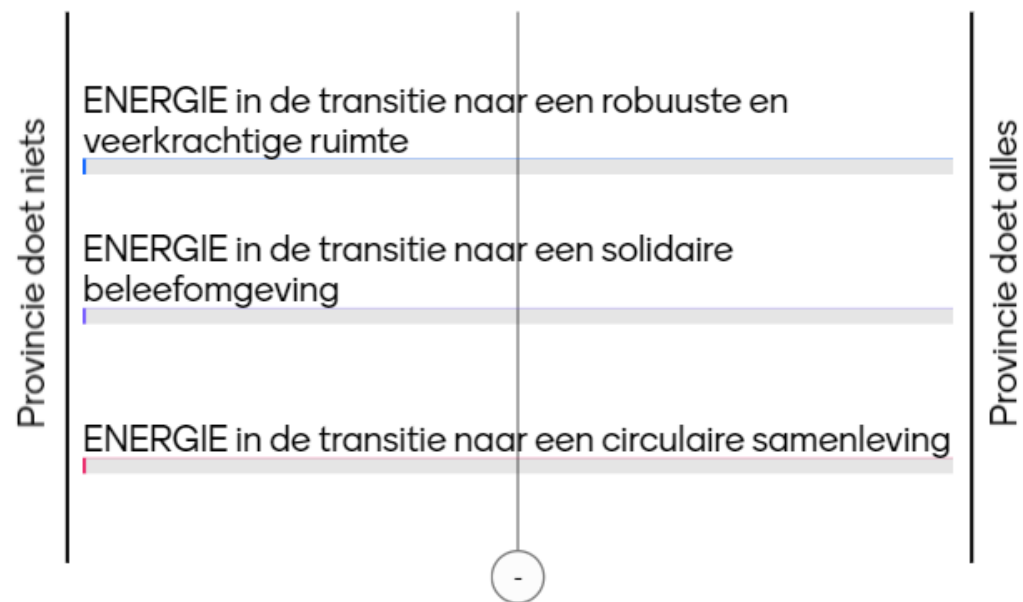
## **Rol van de provincie**



Ga naar [www.menti.com](http://www.menti.com) en gebruik de code 4854 5885

## Hoe groot moet de rol van de Provincie in de energietransitie zijn?

Mentimeter



Ga naar [www.menti.com](http://www.menti.com) en gebruik de code 4854 5885

Welke aspecten van de energietransitie moet de Provincie zéker opnemen in het beleidskader 'robuust & veerkrachtig'?

Mentimeter

Transitie naar een robuuste en veerkrachtige ruimte

Ga naar [www.menti.com](http://www.menti.com) en gebruik de code 4854 5885

**Welke aspecten van de energietransitie moet de Provincie zéker opnemen in het beleidskader 'circulaire samenleving'?**

Mentimeter







Ga naar [www.menti.com](http://www.menti.com) en gebruik de code 4854 5885

**Welke aspecten van de energietransitie moet de Provincie zéker opnemen in het beleidskader 'solidaire leefomgeving'?**

Mentimeter



vraag 8





Maak  
Ruimte  
voor  
Oost-  
Vlaanderen  
20  
50

# Tot slot