

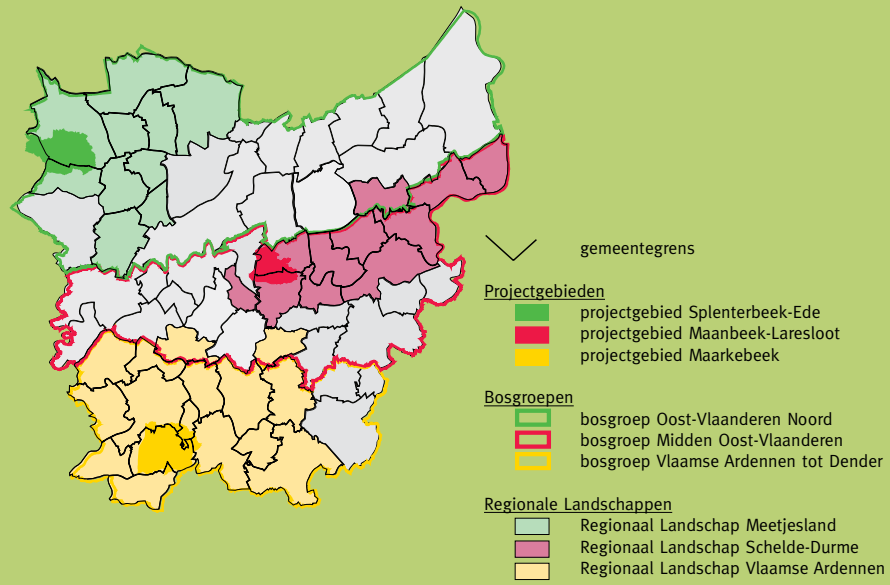
Maarkebeek

Oost-Vlaams project 'Gestroomlijnd Landschap'

Het behouden van biodiversiteit en het verminderen van overstromingsrisico's zijn actuele uitdagingen. Beide gaan hand in hand in het project 'Gestroomlijnd Landschap'. De provincie selecteerde drie pilootgebieden waar waterlopen belangrijke natuur- en bosgebieden met elkaar verbinden. Voor elk gebied worden gerichte maatregelen uitgestippeld om deze verbindingen te versterken. De komende jaren zal de herwaardering van de waterlopen in hun landschap ook op het terrein zichtbaar worden.

Een goede ecologische verbinding tussen 2 natuurgebieden verhoogt de overlevingskansen voor heel wat plant- en diersoorten. En meer ruimte geven aan de natuurlijke loop van het water is belangrijk voor een goede waterberging. Beide doelstellingen gaan perfect samen. De waterlopen vormen de verbinding, maar ook het landschap eromd krijgt de nodige aandacht. Bovendien zijn er kansen om ook verkeersveiligheid, landbouw, erfgoed, recreatie en educatie op te nemen. Op die manier ontstaat een krachtig totaalpakket.

Natuur verbinden en waterlopen beheren zijn decretale taken van de provincie. In het project 'Gestroomlijnd Landschap' worden bestaande initiatieven gebundeld zodat ze elkaar versterken. De provincie neemt initiatief en coördineert, maar beslist uiteraard niet alleen. Over de concrete maatregelen wordt overlegd met de andere overheden en belangrijke actoren zoals de natuur- en landbouwsector. Uitvoering gebeurt in nauw overleg met de betrokken eigenaars en grondgebruikers.



Dit zijn de projectgebieden: Splenterbeek-Ede (Meetjesland, Maldegem – Knesselare), Maarkebeek (Vlaamse Ardennen, Maarkedal en omgeving) en Maanbeek-Laresloot (Schelde-Durme, Laarne en omgeving). De gebieden worden gekenmerkt door waterlopen die belangrijke natuur- en bosgebieden met elkaar verbinden en zijn verspreid over de werkingsgebieden van de drie Regionale Landschappen en Bosgroepen.

VU. Peter Hertog, galeputteerde, p.a. Gouvernementsstraat 1, 9000 Gent

Contact:
Maja Verbeeck · maja.verbeeck@oost-vlaanderen.be · 09 267 78 37
www.oost-vlaanderen.be/gestroomlijndlandschap



Stapstenen voor de natuur

Langs de waterlopen zijn boskernen en graslanden aanwezig. Zij doen voor plant- en diersoorten dienst als stapstenen om zich veilig te verplaatsen en verhogen zo de biodiversiteit. De ecologische waardevolle boskernen Ladeuzeberg, Burreken, Bos Ter Rijst en de bossen van Ten Houte en Donderij vormen belangrijke stapstenen naar de beboste Getuigenheuvels Vlaamse Ardennen. Ook verschillende kleine en grotere verspreide boskernen dragen hiertoe bij. Biologisch waardevolle hellingsgraslanden zijn te vinden bij de Taaienberg, de Waardebroeken en in Schorisse.

Diverse partners helpen deze natuurlijke stapstenen versterken. De Bosgroep Vlaamse Ardennen tot Dender stimuleert duurzaam bosbeheer bij de boseigenaars. Landbouwers kunnen in bepaalde gebieden met de Vlaamse Landmaatschappij een beheerovereenkomst sluiten voor hun graslanden en akkers. Het Regionaal Landschap Vlaamse Ardennen staat in voor het stimuleren van de aanleg van kleine landschapselementen.

Water ophouden en vissen doorlaten

In het stroomgebied van de Maarkebeek doen zich regelmatig overstromingen voor. In november 2010 werden verschillende deelgemeenten van Maarkebeek (Schorisse, Maarke-Kerkem, Etikhove) en de Oudenaardse deelgemeente Leupegem ernstig getroffen met heel wat schade aan gebouwen en openbare infrastructuur. Voor de Maarkebeek bestaat een computermodel dat als oplossing voor de wateroverlast vijf gecontroleerde overstromingsgebieden naar voor schuift: ter hoogte van de Kasteelmolen, Borgtmolen en Romansmolen, op de Pauwelsbeek en op de Nederaalbeek. Het gebied aan de Nederaalbeek werd al gerealiseerd. De vier andere zijn in voorbereiding.

Drie overstromingsgebieden situeren zich ter hoogte van cultuurhistorisch waardevolle watermolens. Deze watermolens vormen echter stuk voor stuk een vismigratieknelpunt. Daarom zal de provincie samen met de overstromingsgebieden ook drie vistrappen realiseren. Naast de realisatie van vistrappen kan de natuurverbindende functie van de waterloop ook worden versterkt door een aangepast onderhoud en beheer en een goede inrichting van de oevers. Meer ruimte voor de waterloop en de oevers verkleint de kans op wateroverlast en geeft planten en dieren meer kansen. Landbouwers die een beschermingsstrook langs de waterloop willen realiseren, kunnen hiervoor bij de Vlaamse Landmaatschappij een vergoeding krijgen. Dit gebeurt via het sluiten van een beheerovereenkomst.

Kleine landschapselementen maken het groots

Het Regionaal Landschap Vlaamse Ardennen bevordert de (her)aanleg van onder andere poelen, drevn, bomenrijen en houtkanten. Op landbouwbedrijven kan een landschapsbedrijfsplan voor een mooiere inpassing in het landschap zorgen. Zowel op en rond het erf als op bedrijfsperven zijn er mogelijkheden. De provincie zorgt voor het plan en biedt ondersteuning bij de uitvoering. Allemaal samen dragen deze kleine elementen bij aan het unieke karakter van de vallei van de Maarkebeek.

Beleef het landschap te voet

Veilig wandelen van het ene natuurgebied naar het andere is fijn. Het bestaande netwerk van trage wegen kan hiervoor nog verbeterd worden, afgestemd op de gemeentelijke plannen en in samenwerking met het Regionaal Landschap en de provincie. Recreatie gebeurt met respect voor de natuurlijke functies en het waterbeheer. Waar het water de weg kruist, bieden zich kansen om de natuur ten volle te beleven. De grote en ook de kleinere boskernen kunnen dienen voor natuurrecreatie. Omwonenden en geïnteresseerden krijgen informatie via een mobiele tentoonstelling, een gidsenopleiding en peter- en meterschappen van waterlopen en stapstenen.

Beek zoekt landschap

samen werken aan een duurzame omgeving

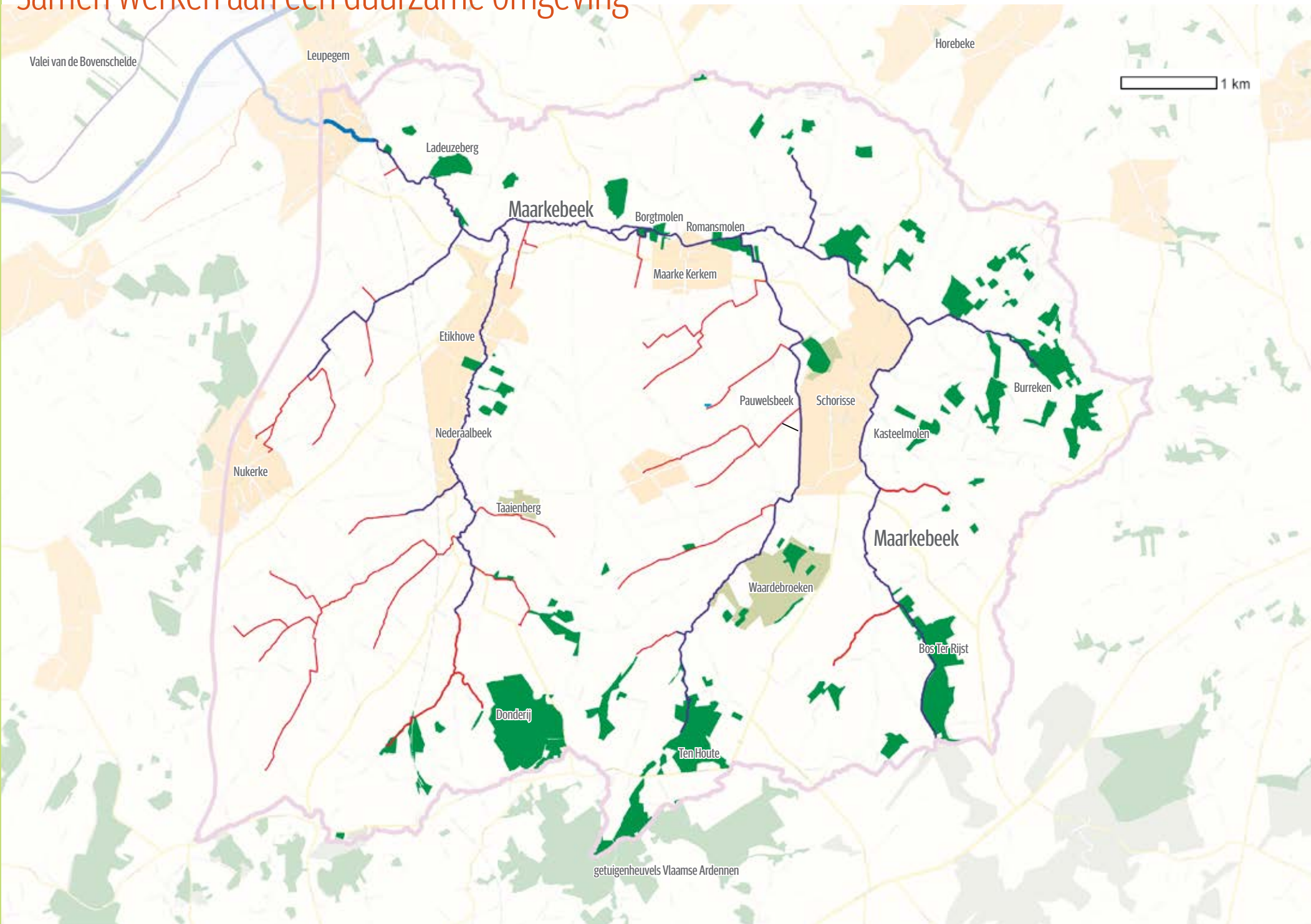


foto: Naturalight/ Wouter Pattyn

