

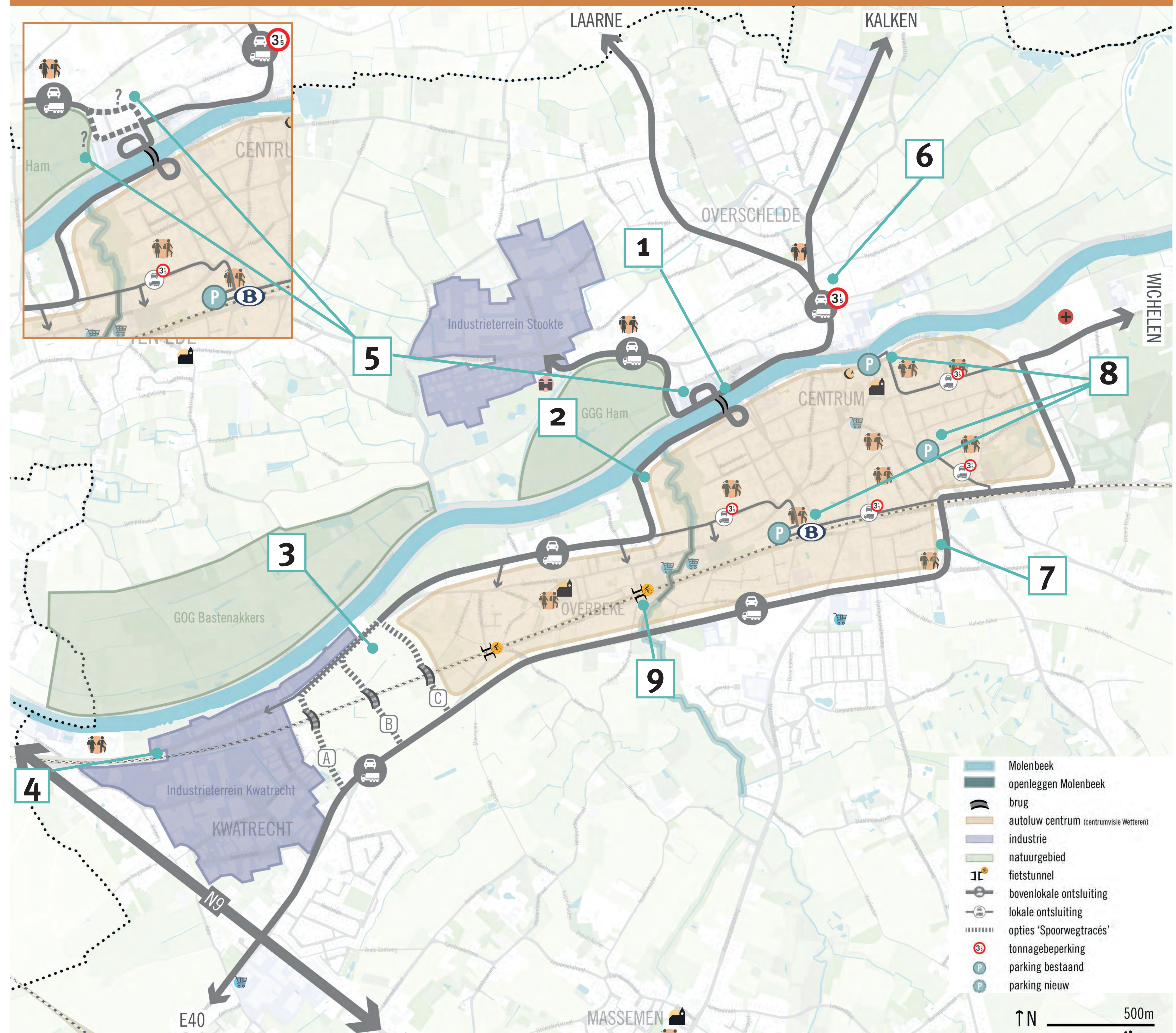
SCENARIO 1 Scheldebrug naast de huidige brug

Bereikbaarheid Auto-Vracht

In dit scenario komt de nieuwe Scheldebrug net naast de huidige brug te liggen. Auto's en vrachtwagens gaan niet meer door het centrum maar rijden via de Zuiderdijk en via Mozen naar de Noordlaan en verderop de nieuwe spoorwegbrug.

1. De brug over de Schelde komt net naast waar ze vandaag ligt. Auto's en vrachtwagens gaan via een lus en langs de Zuiderdijk naar het Westen
2. De weg loopt tot voorbij de waterzuivering en komt dan via Mozen uit op de Noordlaan (N400a). Het verkeer wordt zo rond het centrum geleid.
3. Voorbij de bebouwing draait de weg richting de spoorweg om via een nieuwe spoorwegbrug naar de Zuidlaan te gaan. Hier staan de 3 opties voor de brug. Die vergelijken we in het deel 'Spoorwegtracés'.
4. De ontsluiting van de Kwatrechtsesteenweg loopt langs de Noordlaan, en niet meer langs Sint-Lodewijk en het gevaarlijke kruispunt aan Station Kwatrecht. In dit geval komt er een knip ter hoogte van Sint-Lodewijk.
5. De vrachtwagens vanuit het bedrijventerrein Stookte rijden niet meer door het smalste deel van de Coopallaan. Ze gaan via de Peperstraat naar de Scheldekaai. Hiervoor zijn er 3 alternatieven (zie oranje kader):
 - langs de Peperstraat direct naar de kaai
 - de Peperstraat volgen en dan naar de brug
 - van de Coopallaan direct naar de brug.
6. Gewoon autoverkeer vanuit Laarne en Kalken blijft via de Kapellendries en de Coopallaan naar de nieuwe brug rijden. Er is een tonnagebeperking zodat vrachtwagens geweerd worden. Op de nieuwe Kapellendries zonder vrachtwagens maken we plaats voor een volwaardig fietspad.
7. Auto's die van Wichelen komen en de Schelde over moeten, kunnen alleen rond het centrum rijden via de Zuidlaan.
8. Men kan wel nog vlot in het centrum naar een parking via een zone 30 straat. Door het centrum van oost naar west rijden kan niet meer.
9. Het Boerenhol wordt een doorgang voor fietsers en voetgangers.

Opmerking: Deze scenario's zijn voorstellen van het studiebureau na een eerste onderzoek. Het is work in progress en nog geen beslist beleid.



SCENARIO 1 Scheldebrug naast de huidige brug

Bereikbaarheid Fiets

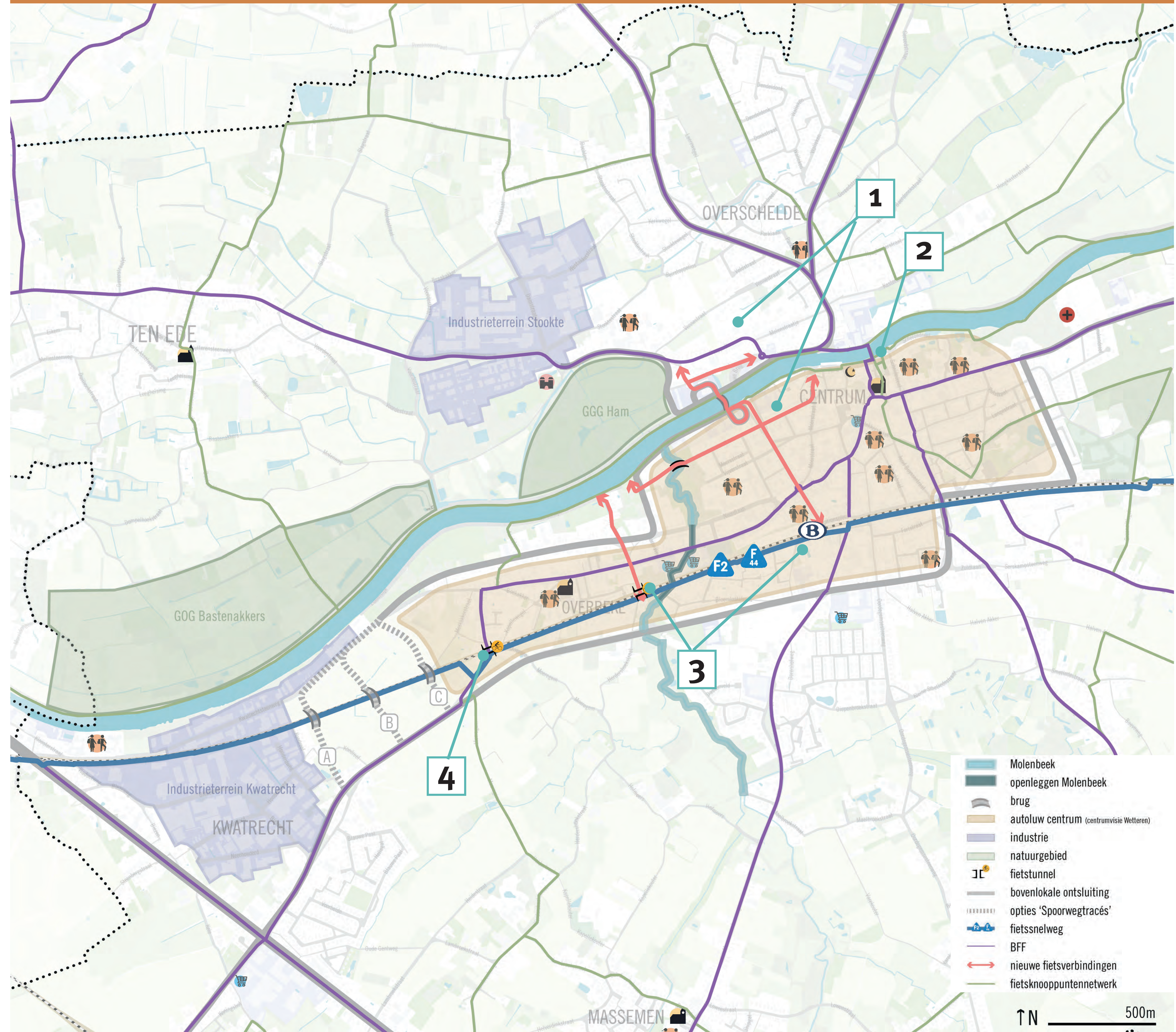
1. Vanuit Overschelde kunnen fietsers en voetgangers de nieuwe Scheldebrug nemen. Voor wie naar Kwatrecht of Melle moet, is dit alvast een kortere verbinding. Fietsers kunnen (in tegenstelling tot auto's) vanaf de nieuwe Scheldebrug rechtstreeks het centrum inrijden.

2. De fietsbrug aan Rode Heuvel is de andere verbinding naar Overschelde ter hoogte van het centrum. Fietsers richting school en bedrijven hebben in dit scenario de keuze tussen de 2 bruggen. Beide fietsverbindingen krijgen volwaardige fietspaden.

3. Vanaf de fietssnelweg F2 kunnen fietsers onder het spoor aan het station en aan Boerenhol.

4. In dit scenario wordt ook een tunnel voor fietsers en voetgangers voorgesteld. Het is nog onzeker of dit kan gerealiseerd worden wegens de hoge kostprijs maar het zou wel een belangrijke meerwaarde kunnen zijn voor langzaam verkeer.

Opmerking: Deze scenario's zijn voorstellen van het studiebureau na een eerste onderzoek. Het is work in progress en nog geen beslist beleid.



SCENARIO 1 Scheldebrug naast de huidige brug

Bereikbaarheid Openbaar Vervoer

Bussen vanuit Kalken en Laarne gebruiken de Scheldebrug zoals auto's en rijden via de Noordlaan naar het station. Bussen vanuit het Oosten en het Zuiden rijden naar het station via de Jan Broeckaertlaan. De bus richting Oosterzele rijdt wel door de Gentsesteenweg en zorgt er op die manier voor dat de winkels daar per bus bereikbaar blijven.

1. Bussen 27, 34 en 37 naar Kalken, Laarne gebruiken de Scheldebrug zoals auto's en vrachtwagens. Om naar het station te rijden zijn er 2 alternatieven:

- ze rijden via de Noordlaan
-  - ze rijden van de brug rechtstreeks het centrum in

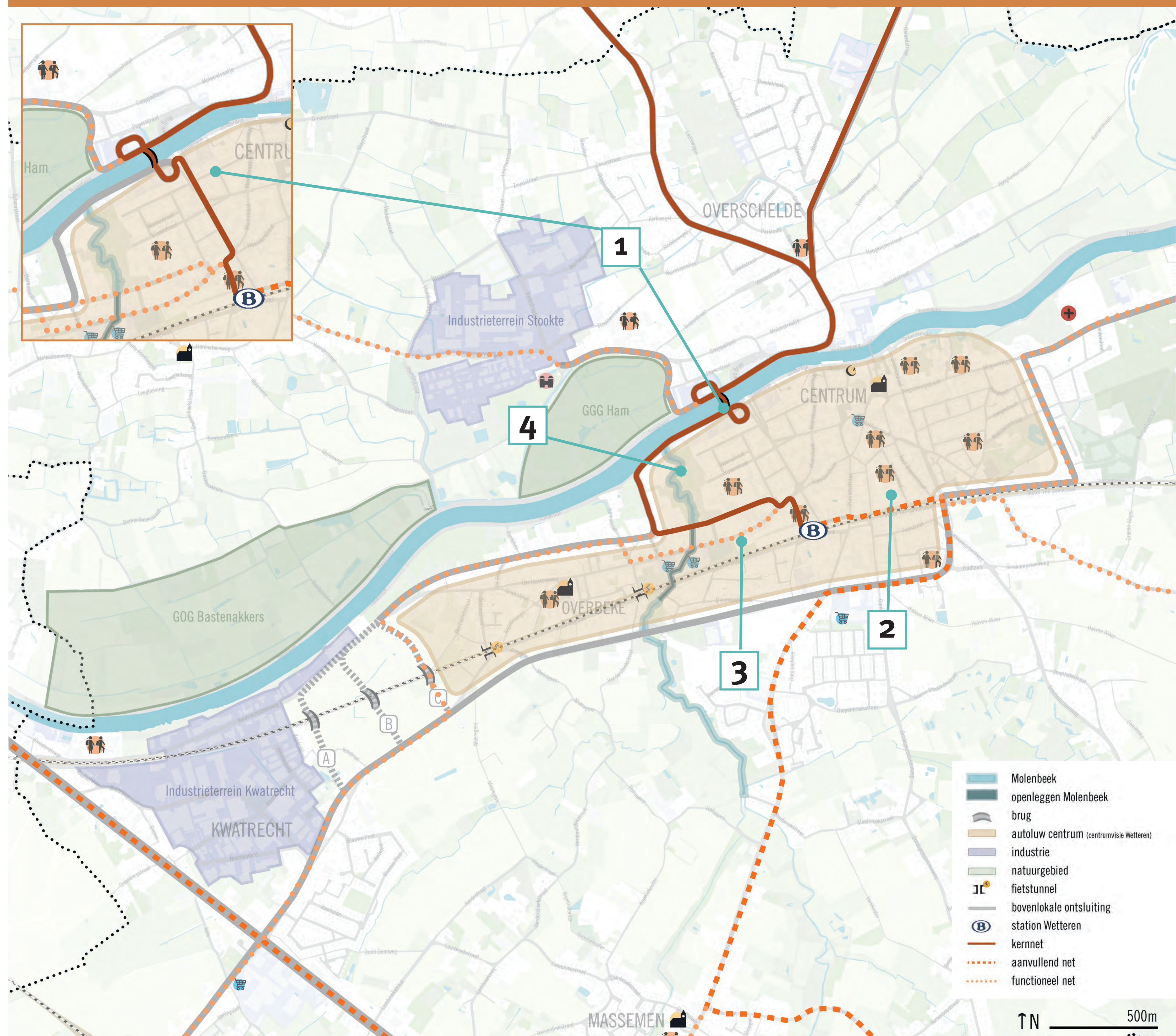
2. Bussen vanuit het Oosten (27,28,56) zoals Wichelen, rijden via de Jan Broeckaertlaan.

Vanuit het Zuiden (46,47, 59) rijden ze via de Zuidlaan en de Jan Broeckaertlaan naar het station.

3. De bus richting Oosterzele (28,46) rijdt wel door de Gentsesteenweg en zorgt er op die manier voor dat de winkels daar per bus bereikbaar blijven.

4. In dit scenario is er plaats om van de vallei van de Molenbeek een nog mooier stuk natuur te maken en op termijn ook de Molenbeek opnieuw open te leggen.

Opmerking: Deze scenario's zijn voorstellen van het studie bureau na een eerste onderzoek. Het is work in progress en nog geen beslist beleid.



SCENARIO 2

Scheldebrug aan de Peperstraat, ten Oosten van overstromingsgebied Ham

Bereikbaarheid Auto-Vracht

1. In scenario 2 komt de brug over de Schelde ter hoogte van de Peperstraat en de Ham.

2. De vrachtwagens vanuit het bedrijventerrein Stookte rijden in scenario 2 niet meer langs het smalle deel van de Coopallaan. Via de Peperstraat en een nieuwe brug komen ze op de Zuiderdijk ter hoogte van het waterzuiveringsstation. Via Mozen gaan ze naar de Noordlaan (N400a).

3. Hier staan de 3 opties voor de brug over de spoorweg. Die vergelijken we in het deel 'Spoorwegtracés'.

4. De ontsluiting van de Kwatrechtsesteenweg loopt langs de Noordlaan, en niet meer langs Sint-Lodewijk en het gevaarlijke kruispunt aan Station Kwatrecht. In dit geval komt er een knip ter hoogte van Sint-Lodewijk.

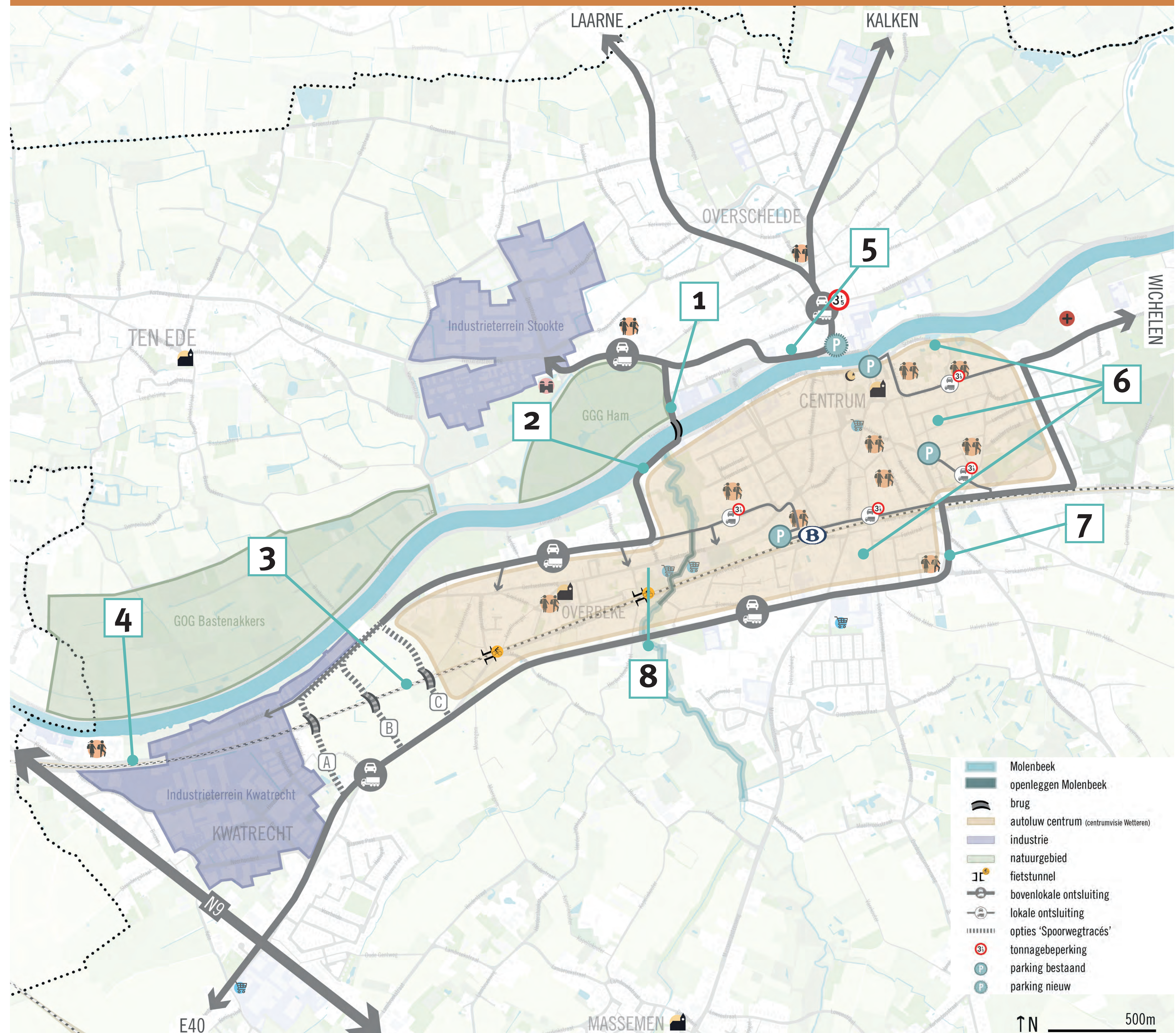
5. Gewoon autoverkeer vanuit Laarne en Kalken blijft via de Kapellendries en de Coopallaan naar de nieuwe brug rijden. Er is een tonnagebeperking zodat vrachtwagens geweerd worden. Op de nieuwe Kapellendries zonder vrachtwagens maken we plaats voor een volwaardig fietspad.

6. Men kan nog vlot in het centrum naar een parking via een zone 30 straat, door het centrum van Oost naar West kan niet meer.

7. Auto's die uit Wichelen komen en richting Overschelde gaan, rijden via de Zuidlaan rond het centrum.

8. Boerenhol wordt een doorgang voor fietsers en voetgangers.

Opmerking: Deze scenario's zijn voorstellen van het studiebureau na een eerste onderzoek. Het is work in progress en nog geen beslist beleid.



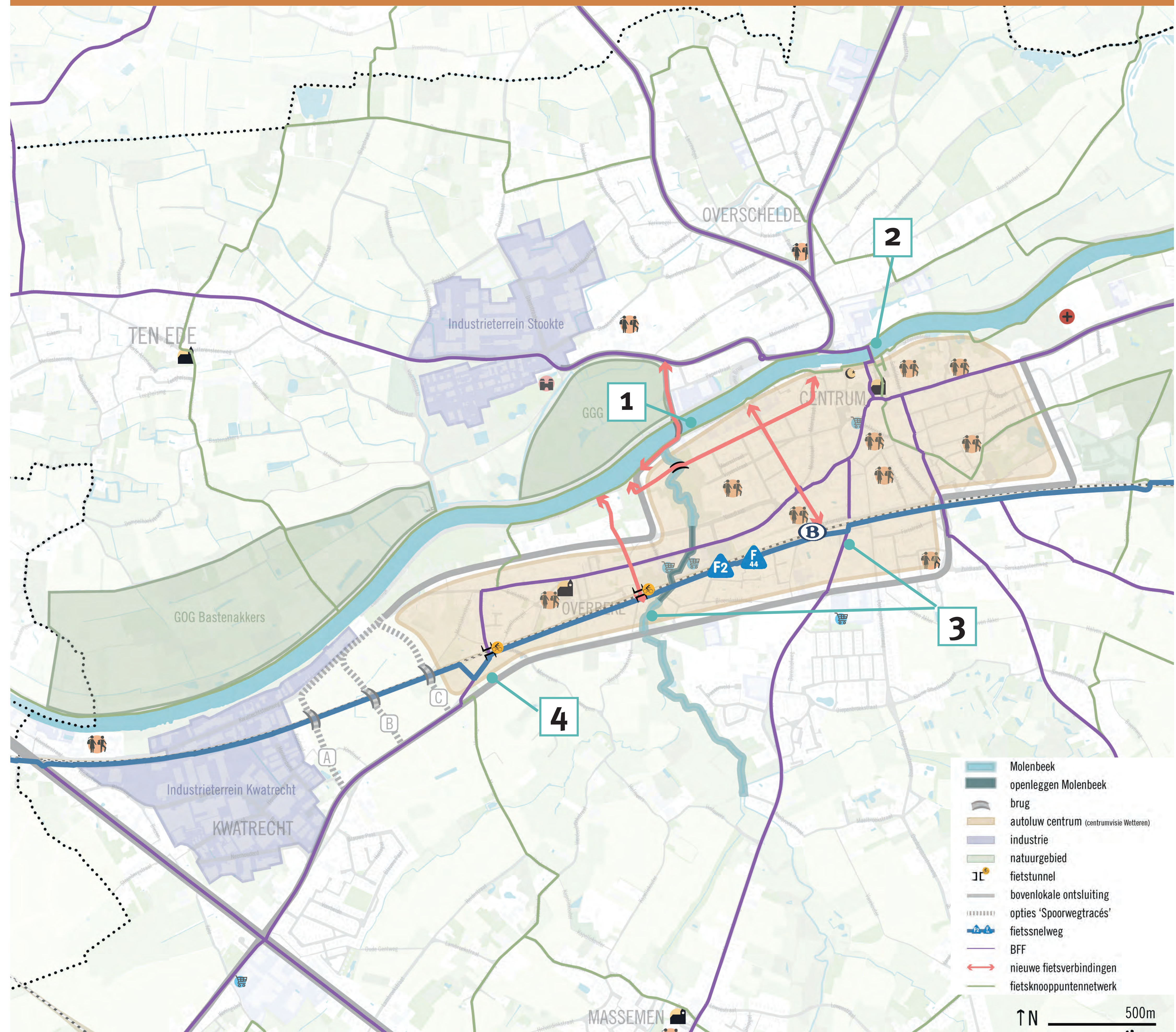
SCENARIO 2

Scheldebrug aan de Peperstraat, ten Oosten van overstromingsgebied Ham

Bereikbaarheid Fiets

1. Deze kaart toont de fietsverbindingen volgens scenario 2.
 2. Vanuit Overschelde kunnen fietsers en voetgangers de nieuwe Scheldebrug nemen. Voor wie naar Kwatrecht of Melle moet, is dit alvast een kortere verbinding.
 3. De fietsbrug aan de Rode Heuvel is de andere verbinding naar Overschelde ter hoogte van het centrum. Fietsers richting school en bedrijven hebben de keuze tussen de 2 bruggen. Beide fietsverbindingen krijgen volwaardige fietspaden.
 4. Vanaf de fietsssnelweg F2 kunnen fietsers onder het spoor aan het station en aan het Boerenhol.
4. In dit scenario wordt ook een tunnel voorgesteld ter hoogte van de overweg aan de Wetterstraat die gesloten zal worden. Het is nog onzeker of dit kan gerealiseerd worden wegens de hoge kostprijs, maar het zou wel een belangrijke meerwaarde kunnen zijn voor langzaam verkeer.

Opmerking: Deze scenario's zijn voorstellen van het studiebureau na een eerste onderzoek. Het is work in progress en nog geen beslist beleid.



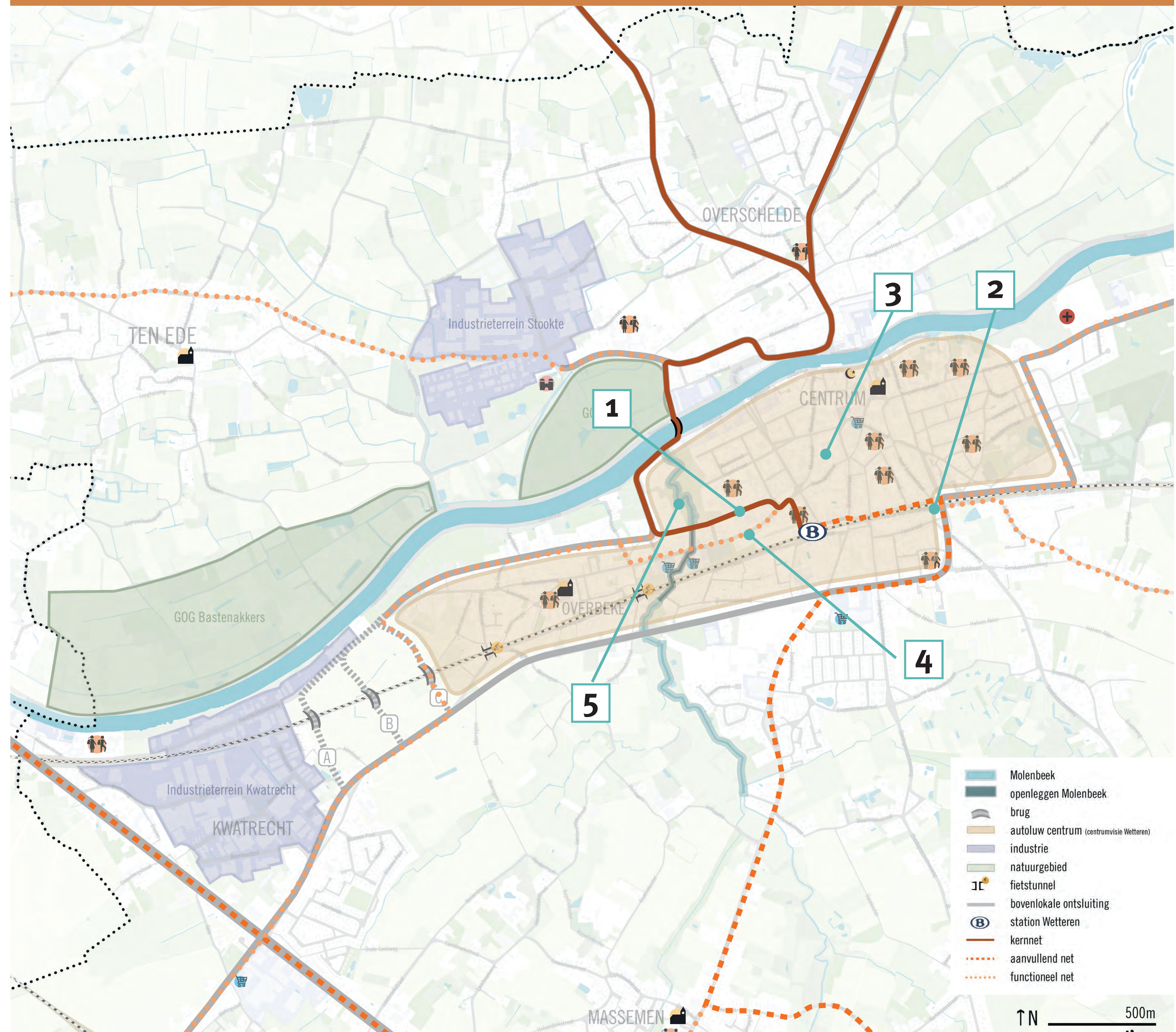
SCENARIO 2

Scheldebrug aan de Peperstraat, ten Oosten van overstromingsgebied Ham

Bereikbaarheid Openbaar Vervoer

1. Bussen 27, 34 en 37 naar Kalken en Laarne volgen net zoals auto's en vrachtwagens de nieuwe Scheldebrug en rijden via de Noordlaan tot aan het station.
2. Bussen rijden in het centrum dus op dezelfde invalswegen als de auto's en vrachtwagens. Er is dan ook geen doorgaand verkeer van bussen door de smalle straten.
3. Bussen vanuit het Oosten (lijnen 27,28,56) zoals Wichelen en vanuit het Zuiden (lijnen 46,47, 59) rijden via de Zuidlaan en de Jan Broeckaertlaan naar het station.
4. De bus richting Oosterzele (28,46) rijdt wel door de Gentsesteeweg en zorgt er op die manier voor dat de winkels daar per bus bereikbaar blijven.
5. Ook in scenario 2 is er plaats om van de vallei van de Molenbeek een mooier stuk natuur te maken en op termijn ook de Molenbeek opnieuw open te leggen.

Opmerking: Deze scenario's zijn voorstellen van het studiebureau na een eerste onderzoek. Het is work in progress en nog geen beslist beleid.

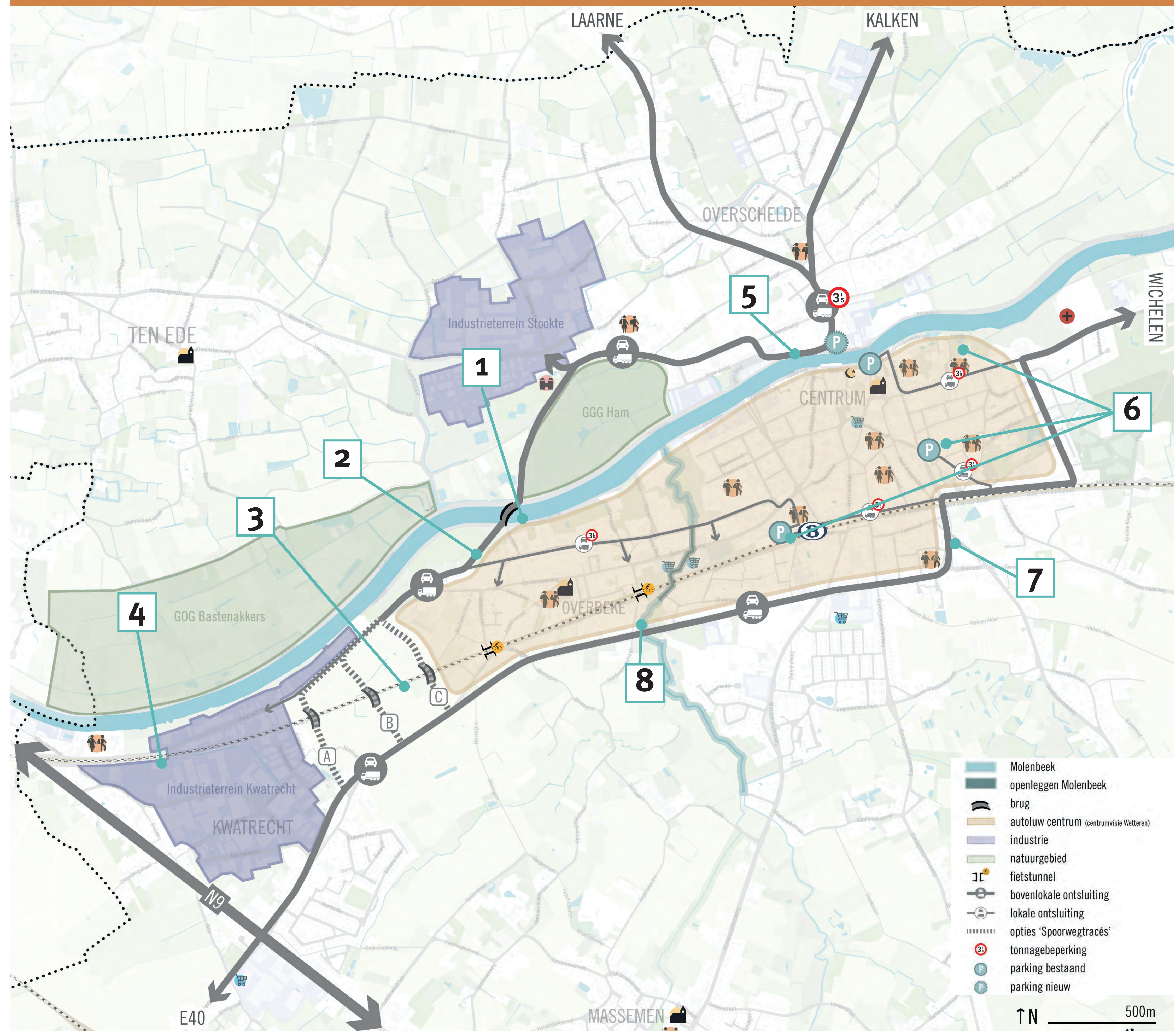


SCENARIO 3 Scheldebrug ten Westen van overstromingsgebied Ham

Bereikbaarheid Auto-Vracht

1. In scenario 3 komt de brug over de Schelde ten Westen van de Ham.
2. Vrachtwagens uit het bedrijventerrein Stookte gaan niet meer langs de Cooppallaan, maar rijden via de Voordestraat richting de nieuwe Scheldebrug ter hoogte van Aardeken. Ten zuiden van de Schelde doorkruist de nieuwe weg enkele weiden en verbindt zo de brug met de Noordlaan.
3. Hier staan de 3 opties voor de brug over de spoorweg. Die vergelijken we in het deel 'Spoorwegtracés'.
4. De ontsluiting van de Kwatrechtsesteenweg loopt langs de Noordlaan, en niet meer langs Sint-Lodewijk en het gevaarlijke kruispunt aan Station Kwatrecht. In dit geval komt er een knip ter hoogte van Sint-Lodewijk.
5. Gewoon autoverkeer vanuit Laarne en Kalken blijft via de Kapellendries en de Cooppallaan naar de nieuwe brug rijden. Er is een tonnagebeperking zodat vrachtwagens geweerd worden. Op de nieuwe Kapellendries zonder vrachtwagens maken we plaats voor een volwaardig fietspad.
6. Men kan nog vlot in het centrum naar een parking via een zone 30 straat, door het centrum van Oost naar West kan niet meer.
7. Auto's die uit Wichelen komen en richting Overschelde gaan, rijden via de Zuidlaan rond het centrum.
8. Boerenhol wordt een doorgang voor fietsers en voetgangers.

Opmerking: Deze scenario's zijn voorstellen van het studiebureau na een eerste onderzoek. Het is work in progress en nog geen beslist beleid.



SCENARIO 3 Scheldebrug ten Westen van overstromingsgebied Ham

Bereikbaarheid Fiets

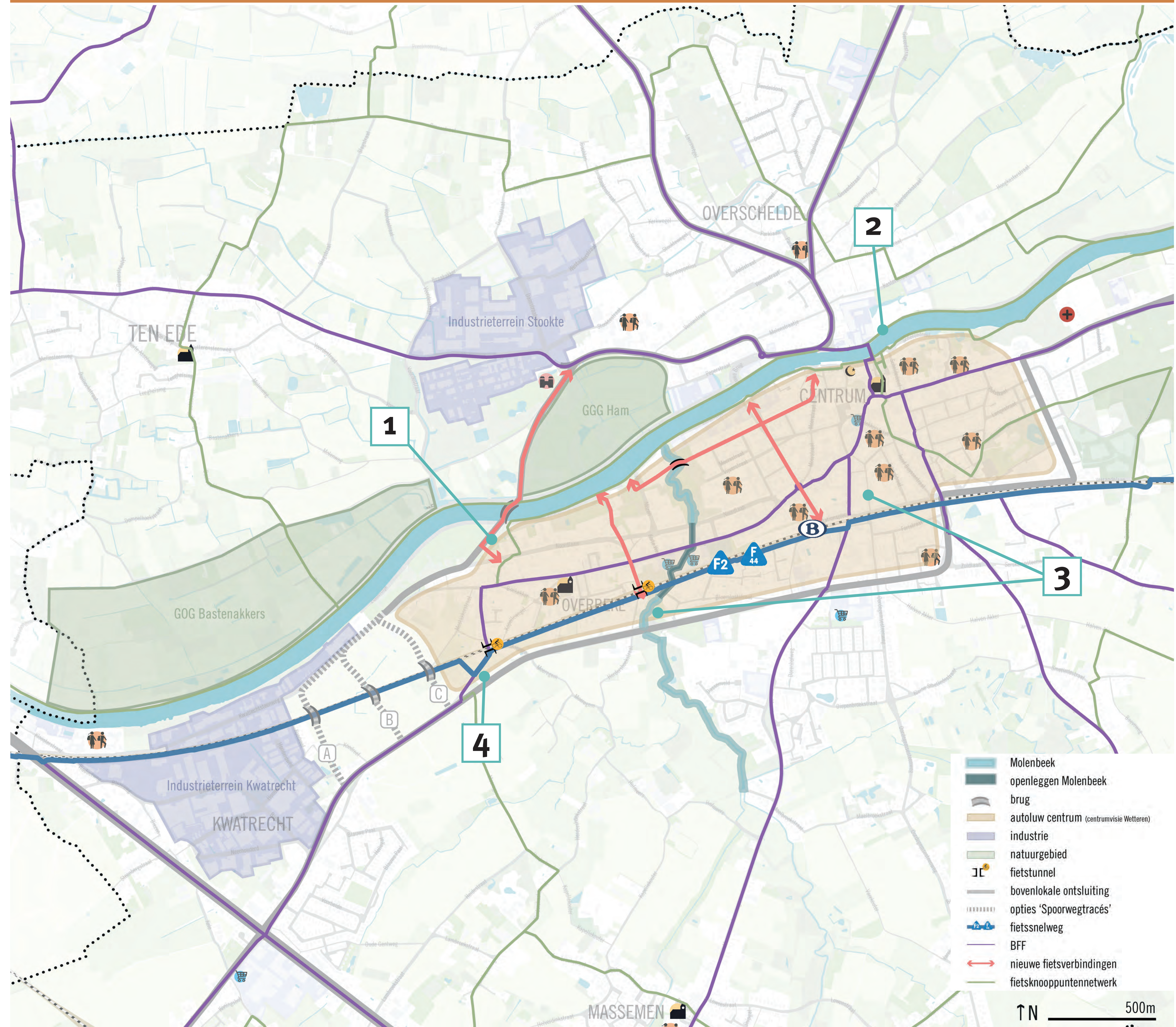
1. Deze kaart toont de fietsverbindingen volgens scenario 3. Vanuit Overschelde kunnen fietsers en voetgangers de nieuwe Scheldebrug nemen. Voor wie naar Kwatrecht of Melle moet, is dit alvast een kortere verbinding.

2. De fietsbrug aan de Rode Heuvel is de andere verbinding naar Overschelde ter hoogte van het centrum. Fietsers richting school en bedrijven hebben de keuze tussen de 2 bruggen. Beide fietsverbindingen krijgen volwaardige fietspaden.

3. Vanaf de fietssnelweg F2 kunnen fietsers onder het spoor aan het station en aan het Boerenhol.

4. In dit scenario wordt ook een tunnel voorgesteld ter hoogte van de overweg aan de Wetterstraat die gesloten zal worden. Het is nog onzeker of dit kan gerealiseerd worden wegens de hoge kostprijs, maar het zou wel een belangrijke meerwaarde kunnen zijn voor langzaam verkeer.

Opmerking: Deze scenario's zijn voorstellen van het studiebureau na een eerste onderzoek. Het is work in progress en nog geen beslist beleid.



SCENARIO 3 Scheldebrug ten Westen van overstromingsgebied Ham

Bereikbaarheid Openbaar Vervoer

1. Bussen 27, 34 en 37 naar Kalken en Laarne volgen net zoals auto's en vrachtwagens de nieuwe Scheldebrug en rijden via de Noordlaan tot aan het station.

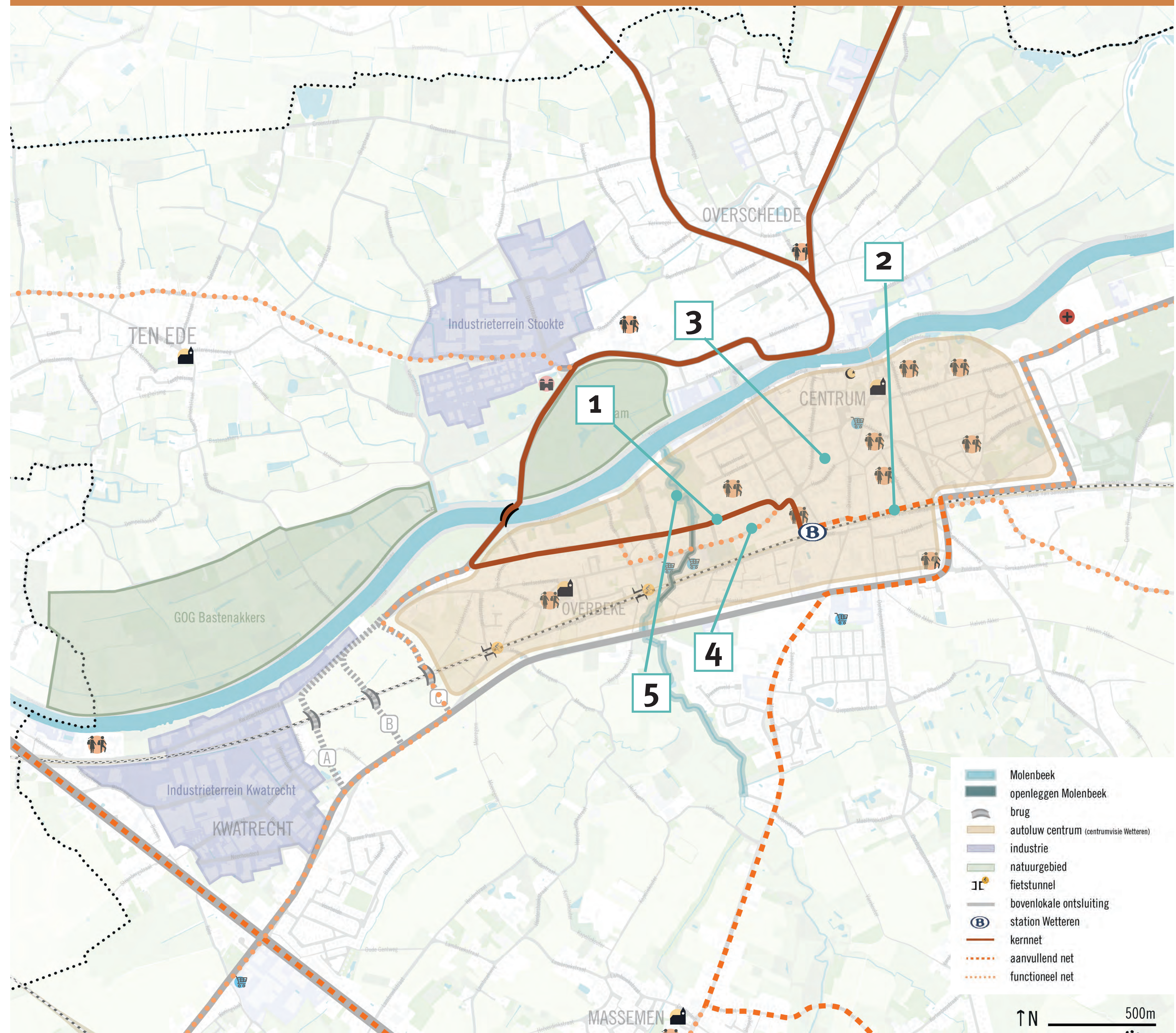
2. Bussen rijden in het centrum dus op dezelfde invalswegen als de auto's en vrachtwagens. Er is dan ook geen doorgaand verkeer van bussen door de smalle straten.

3. Bussen vanuit het Oosten (lijnen 27,28,56) zoals Wichelen en vanuit het Zuiden (lijnen 46,47, 59) rijden via de Zuidlaan en de Jan Broeckertlaan naar het station.

4. De bus richting Oosterzele (28,46) rijdt wel door de Gentsesteinweg en zorgt er op die manier voor dat de winkels daar per bus bereikbaar blijven.

5. Ook in scenario 3 is er plaats om van de vallei van de Molenbeek een mooier stuk natuur te maken en op termijn ook de Molenbeek opnieuw open te leggen.

Opmerking: Deze scenario's zijn voorstellen van het studiebureau na een eerste onderzoek. Het is work in progress en nog geen beslist beleid.



SCENARIO 4 Scheldebrug ter hoogte van de Voordestraat

Bereikbaarheid Auto-Vracht

1. In scenario 4 komt de brug over de Schelde ter hoogte van de Voordestraat.

2. Vrachtwagens uit het bedrijventerrein Stookte rijden langs het kerkhof en de Voordestraat via een nieuwe brug en een stukje nieuwe weg door de weiden tot op de Noordlaan. Daar gaan ze even richting Kwatrecht om dan via een nieuwe spoorwegbrug naar de Zuidlaan te gaan.

3. Hier staan de 3 opties voor de brug. Die vergelijken we in het deel 'Spoorwegtracés'.

4. De ontsluiting van de Kwatrechtsesteenweg loopt langs de Noordlaan, en niet meer langs Sint-Lodewijk en het gevaarlijke kruispunt aan Station Kwatrecht. In dit geval komt er een knip ter hoogte van Sint-Lodewijk.

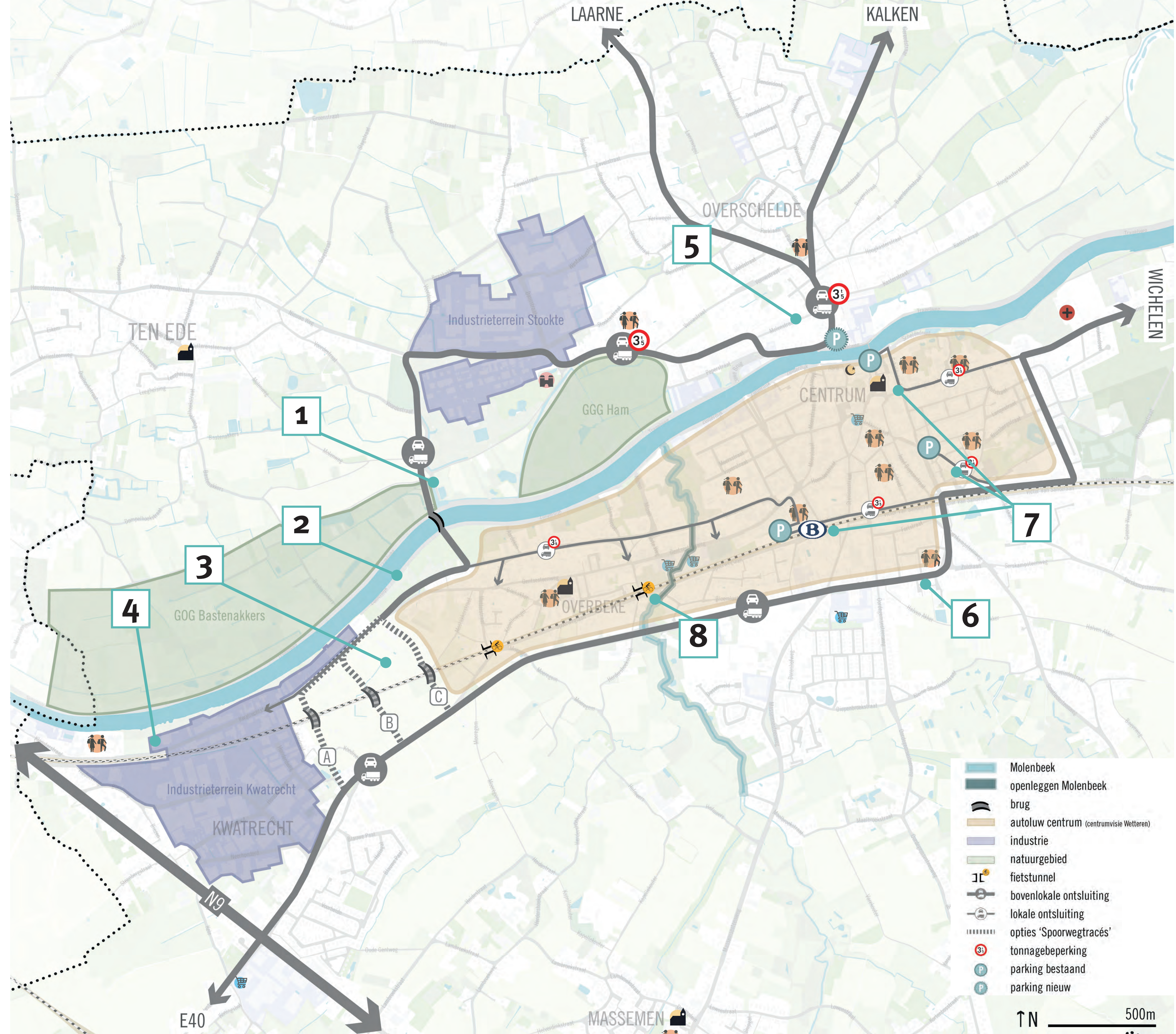
5. Autoverkeer vanuit Laarne en Kalken kan zoals nu via de Kapellendries en de Coopallaan naar de nieuwe brug rijden. We stellen ook in dit scenario een tonnagebeperking voor zodat we op de Kapellendries zonder vrachtwagens ruimte kunnen maken voor een volwaardig fietspad.

6. Auto's die vanuit Wichelen komen en richting Overschelde gaan, rijden via de Zuidlaan rond het centrum.

7. Men kan nog vlot in het centrum naar een parking via een zone 30 straat, door het centrum van Oost naar West kan niet meer.

8. Sluipverkeer via het Boerenhol is onmogelijk. Ook in dit scenario maken we er een doorgang van uitsluitend voor fietsers en voetgangers.

Opmerking: Deze scenario's zijn voorstellen van het studiebureau na een eerste onderzoek. Het is work in progress en nog geen beslist beleid.



SCENARIO 4 Scheldebrug ter hoogte van de Voordestraat

Bereikbaarheid Fiets

Fietsers kunnen dezelfde brug als de auto's gebruiken.

1. Deze kaart toont de fietsverbindingen volgens dit scenario. Vanuit Overschelde kunnen fietsers en voetgangers de nieuwe Scheldebrug nemen. Voor wie naar Kwatrecht of Melle moet, is dit alvast een kortere verbinding.

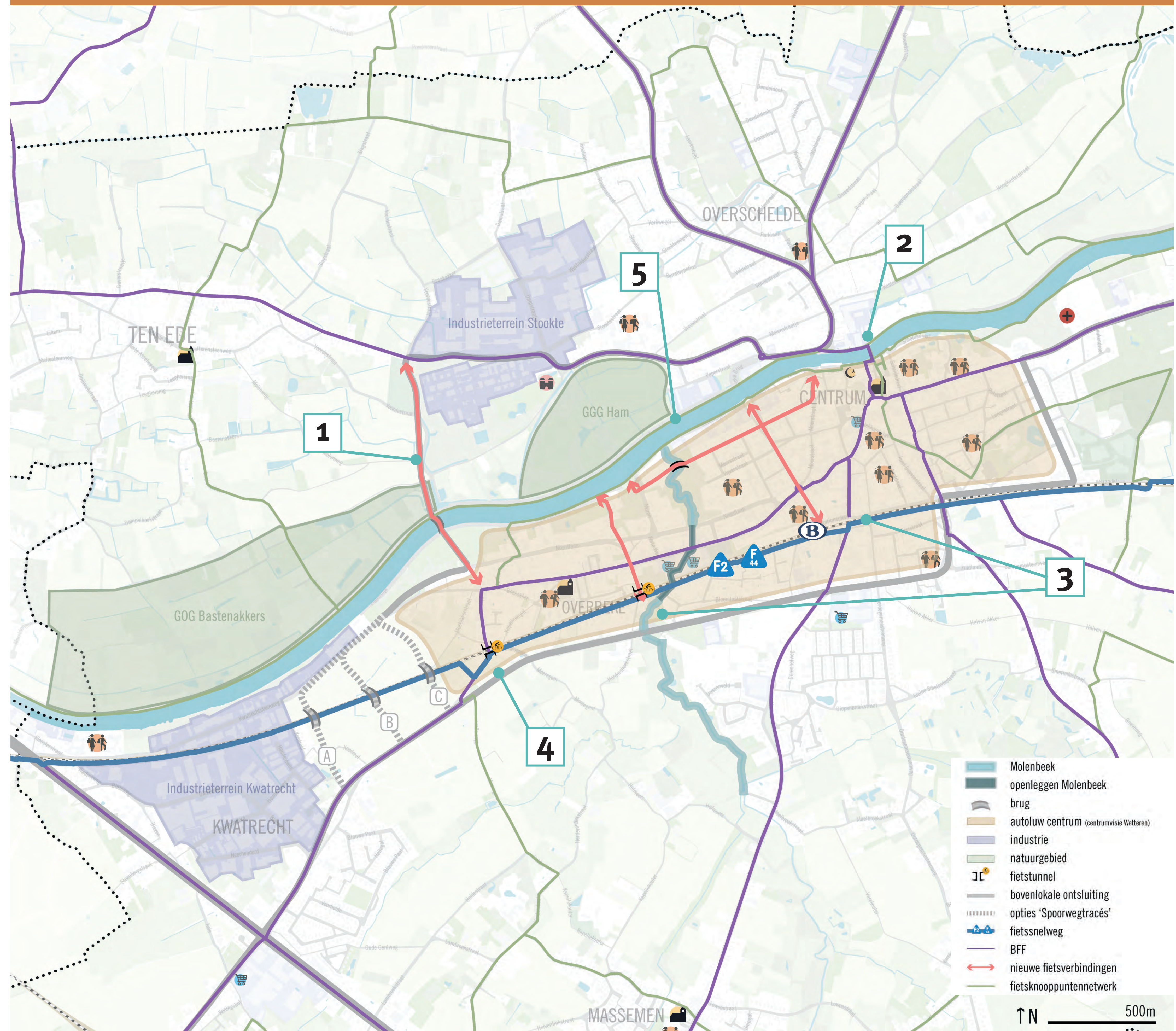
2. De fietsbrug aan de Rode Heuvel is in dit scenario de enige verbinding naar Overschelde ter hoogte van het centrum. Fietsers naar de school of bedrijven in Overschelde rijden vanaf deze brug via de Kapellendries en de Coopallaan. Beide straten krijgen volwaardige en veilige fietspaden, maar ook voor wagens blijft dit de hoofdvas.

3. Vanaf de fietssnelweg F2 kan men de spoorlijn kruisen aan het station en ter hoogte van Boerenhol.

4. In dit scenario wordt ook een tunnel voorgesteld ter hoogte van de overweg aan de Wetterstraat die gesloten zal worden. Het is nog onzeker of dit kan gerealiseerd worden wegens de hoge kostprijs, maar het zou wel een belangrijke meerwaarde kunnen zijn voor langzaam verkeer.

5. Als extra zou hier een extra fietsbrug kunnen komen dichterbij het centrum. Ook dat is een zeer belangrijke extra kost, die niet evident is.

Opmerking: Deze scenario's zijn voorstellen van het studiebureau na een eerste onderzoek. Het is work in progress en nog geen beslist beleid.



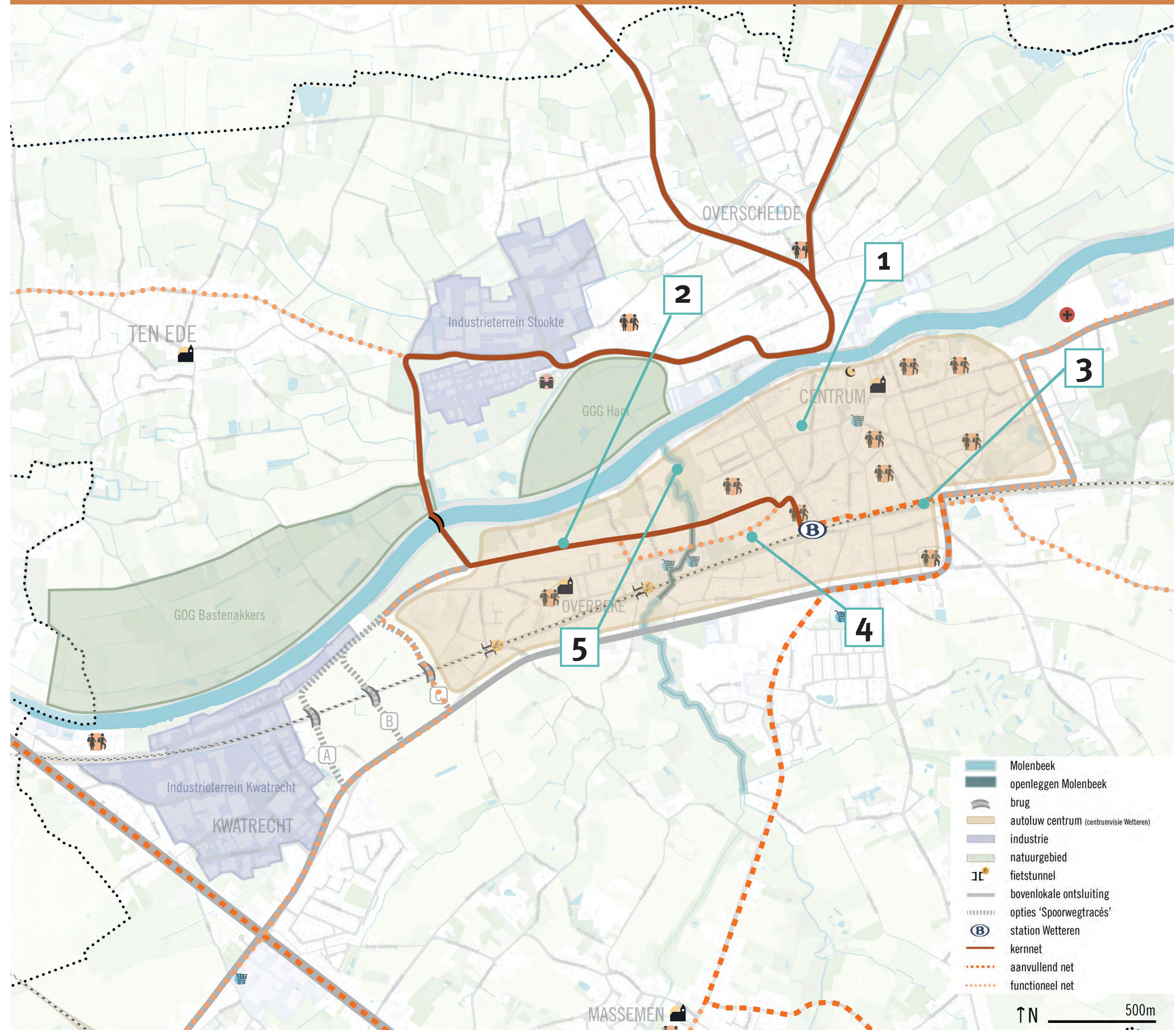
SCENARIO 4 Scheldebrug ter hoogte van de Voordestraat

Bereikbaarheid Openbaar Vervoer

De bus volgt dezelfde route als de auto's.

1. Bussen volgen in het centrum dezelfde invalswegen als auto's en vrachtwagens. Dus ook voor het openbaar vervoer is er geen doorgaand verkeer in de smalle straten van het centrum.
2. Bussen 27, 34 en 37 naar Kalken en Laarne volgen net zoals auto's en vrachtwagens de nieuwe Scheldebrug en rijden via de Noordlaan tot aan het station.
3. Bussen vanuit het Oosten (lijnen 27,28,56) zoals Wichelen en vanuit het Zuiden (lijnen 46,47, 59) rijden via de Zuidlaan en de Jan Broeckaertlaan naar het station.
4. De bus richting Oosterzele (28,46) rijdt wel door de Gentsesteenweg en zorgt er op die manier voor dat de winkels daar per bus bereikbaar blijven.
5. Ook in scenario 4 is er plaats om van de vallei van de Molenbeek een mooier stuk natuur te maken en op termijn ook de Molenbeek opnieuw open te leggen.

Opmerking: Deze scenario's zijn voorstellen van het studiebureau na een eerste onderzoek. Het is work in progress en nog geen beslist beleid.



AFWEGINGSKADER

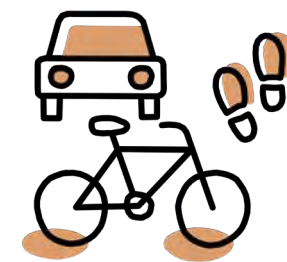
De 4 scenario's worden tegenover elkaar afgewogen aan de hand van verschillende criteria binnen 4 thema's:

Dit project heeft een grote impact op de toekomst van Weteren.

Om een goed onderbouwde keuze te kunnen maken, vergelijken we de vier scenario's met elkaar aan de hand van verschillende criteria.

In een afwegingskader bundelen we alle criteria die we voor elk scenario onderzoeken binnen 4 thema's ('mobiliteit', 'leefbaarheid', 'stedelijke en economische ontwikkeling' en 'natuur en maatschappij').

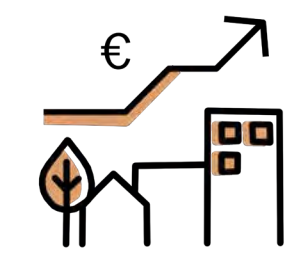
Een afwegingskader biedt inzicht en maakt alle voor- en nadelen overzichtelijk. Het is een kader, geen loutere wiskunde-oefening. De uiteindelijke keuze voor het voorkeursscenario gebeurt aan de hand van dit afwegingsonderzoek door een team van experts, verantwoordelijke politici en medewerkers van de gemeentelijke en regionale overheden.



Mobiliteit

Binnen dit thema onderzoeken we onder meer voor elk scenario:

- De **bereikbaarheid**: wat is de impact op de reistijd voor de verschillende vervoerswijzen (auto, bus, fiets,...)?
- Wat is de impact op het verkeer in het centrum (file, sluisverkeer,...)?
- In welke mate bevordert dit scenario duurzame mobiliteit (vlotter naar station, met de fiets,...)?
- De sociale veiligheid: vermijden van onveiligheidsgevoel langs verlaten trajecten of donkere onderdoorgangen
- De kansen voor bijkomende verbindingen voor fietsen en wandelen



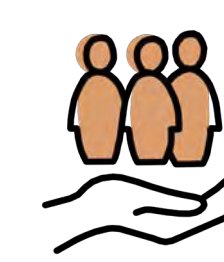
Stedelijke en economische ontwikkeling

Binnen dit thema onderzoeken we onder meer voor elk scenario:

- Zijn er kansen voor nieuwe stedelijke projecten op mooie locaties of net niet?
- Creëert de weginfrastructuur nieuwe barrières in de stad?
- De mate waarin een scenario gekoppeld kan worden aan win-win's, bijvoorbeeld een veiliger fietspad, heraanleg van de Scheldeoever,...

De mate waarin een scenario impact heeft op de economische ontwikkeling:

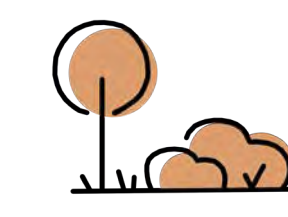
- Wat is de impact op de toegankelijkheid van handelszaken en hun omzet?
- Wat is de impact op de ontsluiting van de bedrijventerreinen zoals Stookte?
- Wat zijn de effecten op de landbouw? Is er inname van waardevolle landbouwgrond? Worden landbouwwegen- of gronden afgesneden?
- Wat is de impact op de recreatieve beleving, het toerisme, de horeca,...?
- De mate waarin er onteigeningen nodig zijn



Leefbaarheid

Binnen dit thema onderzoeken we onder meer voor elk scenario:

- **Verkeersleefbaarheid**: Wat is de impact van het verkeer op de leefbaarheid van het centrum maar ook op de kernen Overschelde en Overbeke? Kunnen voetgangers en fietsers de weg gemakkelijk oversteken? ...
- **Verkeersveiligheid**: Hoeveel mogelijke conflictpunten zijn er tussen bijvoorbeeld vrachtwagens/auto/fiets/...? Geeft het scenario de mogelijkheid voor nieuwe, veilige, conflictvrije verbindingen?...
- Wat zijn kansen voor de kwaliteit van de publieke ruimte?
- Wat is de impact op de nabijgelegen woningen qua geluidsbelasting, trillingen, luchtkwaliteit,...



Natuur en Maatschappij

Binnen dit thema onderzoeken we onder meer voor elk scenario:

- Wat is de impact op de waterhuishouding, natuur en biodiversiteit?
- Wat is de impact op het landschap en de open ruimte?
- Wat is de ruimtelijke impact van het scenario zoals bijkomende verharding,...
- Wat zijn de kosten van het scenario? Hoeveel kost de aanleg van de infrastructuur? Wat zijn onderhoudskosten?
- Wat is de maatschappelijke kost? Is een oplossing bijvoorbeeld klimaatadaptief of duurzaam?