



CONSERVATIE/RESTAURATIE GRAFMONUMENT
VERMOELEN-MERTENS/ BEGRAAFPLAATS
BOECHOUT

GROEPINTRO MAATWERK VZW CONSERVATIE/RESTAURATIE
BEELDEN EN MONUMENTEN



FAMILIE
VERMIDDELLER

W. VAN CROMBIE
J. VAN CROMBIE
W. VAN CROMBIE
W. VAN CROMBIE

SCHADEBEELD

- LOSZITTENDE (ZWARE) ELEMENTEN
- STRUCTURELE PROBLEMEN TUSSEN DE OPEENGESTAPELDE ELEMENTEN
- KROMTREKKENDE STERK POREUZE GRAFPLAAT
- SCHEUREN EN BARSTEN
- STERK VERVUILD
- CORROSIE OP METALEN ELEMENTEN



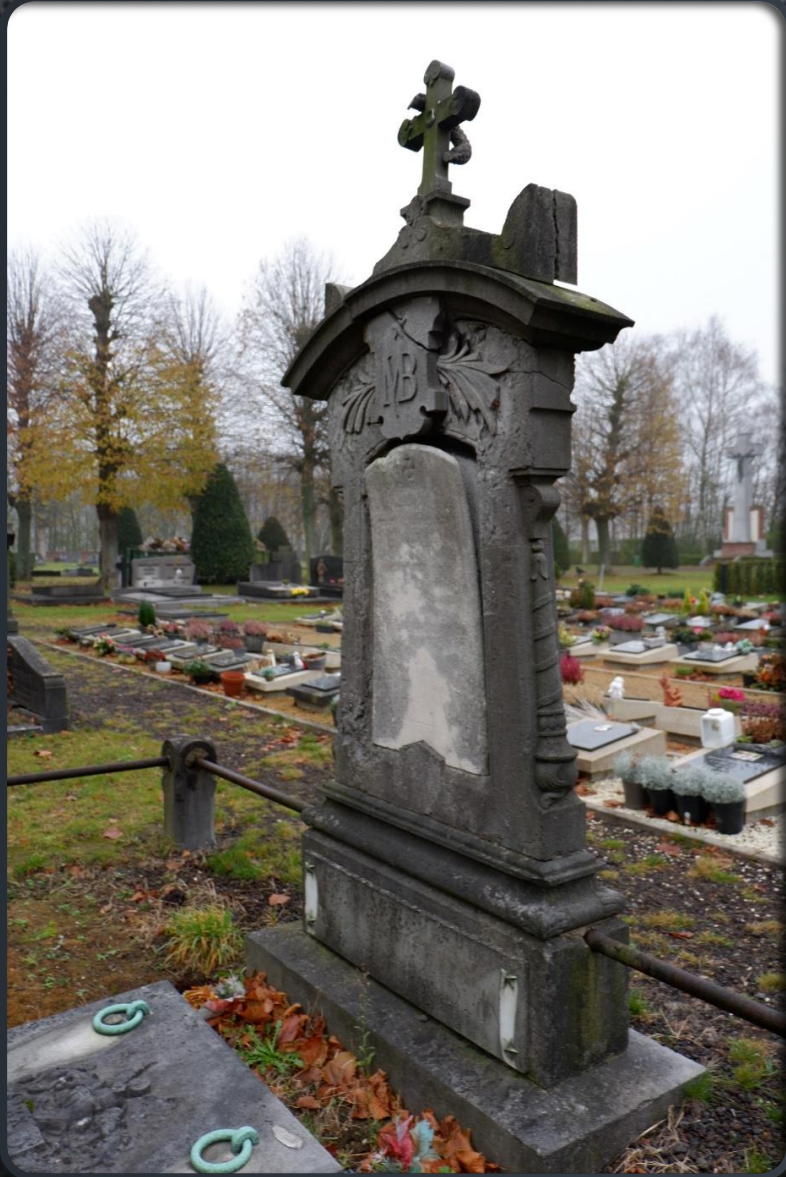


DRINGENDE INTERVENTIE: STUTTEN VAN LOSZITTENDE ELEMENTEN

Groep INTRO 
SAMEN RICHTING GROEI



SCHADEBEELD



Groep **INTRO**
SAMEN RICHING GROEI

SCHADEBEELD



GroepINTRO
SAMEN RICHTING GROEI

SCHADEBEELD



Groep **INTRO**
SAMEN | RICHTING GROEI

SCHADEBEELD



SCHADEBEELD



SCHADEBEELD



SCHADEBEELD

BEHANDELINGSVOORSTEL

Verwijderen loszittende elementen (veiligheid)

Herstel of aanbreng fundering

Vastzetten elementen (epoxy/verankering)

Consolidatie steen

Invullen barsten en scheuren

Herstel voegwerk

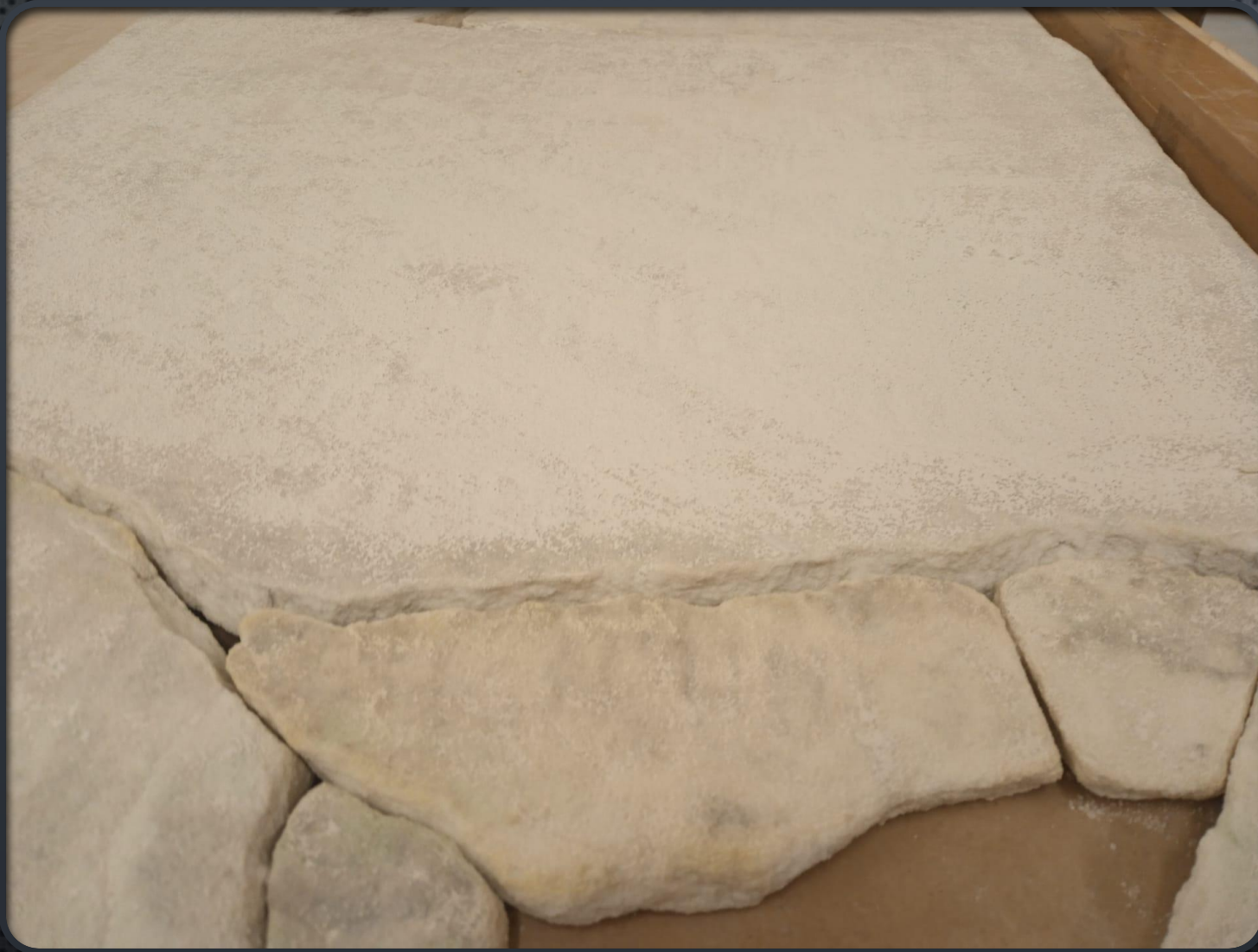
Behandeling corrosie metalen elementen

Tekstplaat(en) witte verpoederde marmer afname:

- consolidatie-verlijming-aanvullen lacunes en versteviging-letters



AFNAME WITTE MARMERPLAAT



POSITIONERING
LOSSE STUKKEN/
VERLIJMING



MAKEN VAN
ORIGINELE
RAND/
AFMETING

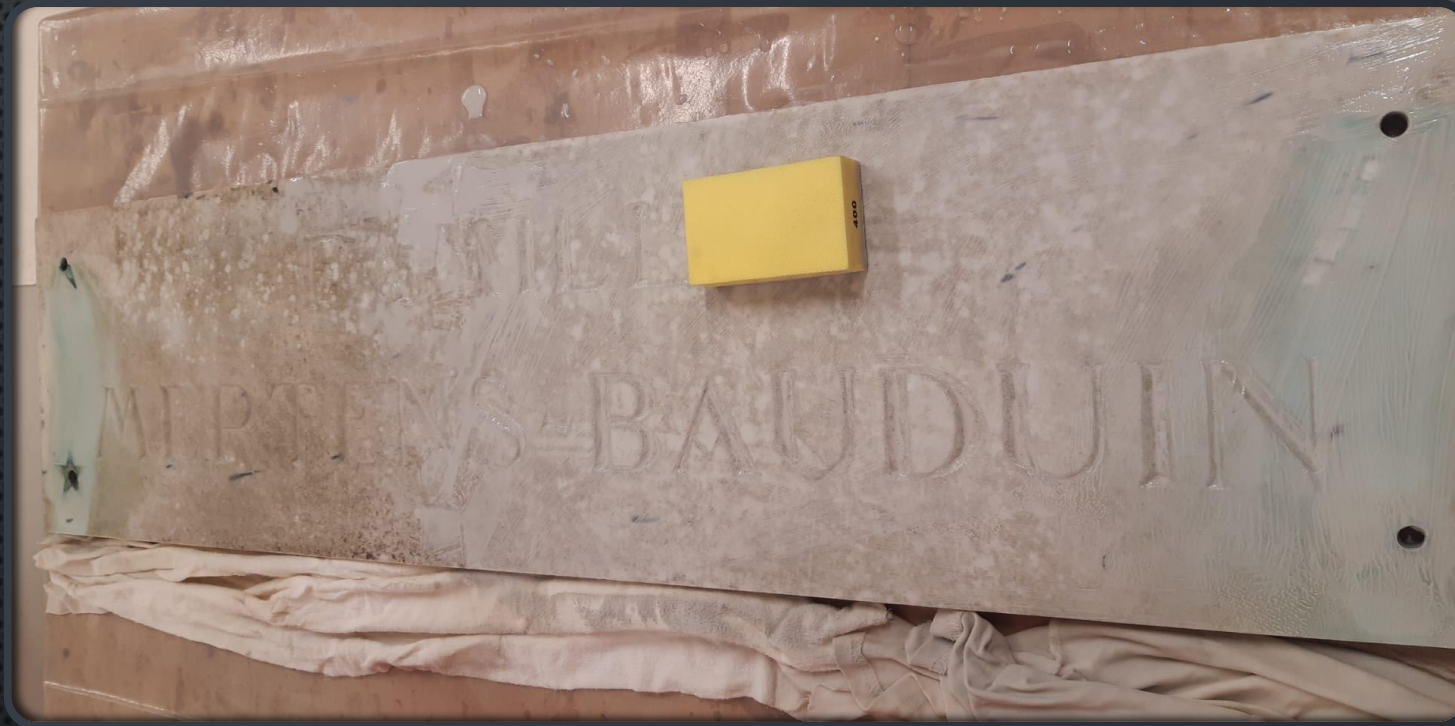


GroepINTRO
SAMEN RICHTING GROEI

RAND/AFMETING



INVULLING
LACUNES/
OMRANDING/
VLAK MAKEN



REINIGING
NAAMPLAAT
WITTE
MARMER



INSCHILDEREN
LETTERS NAAR
ORIGINEEL



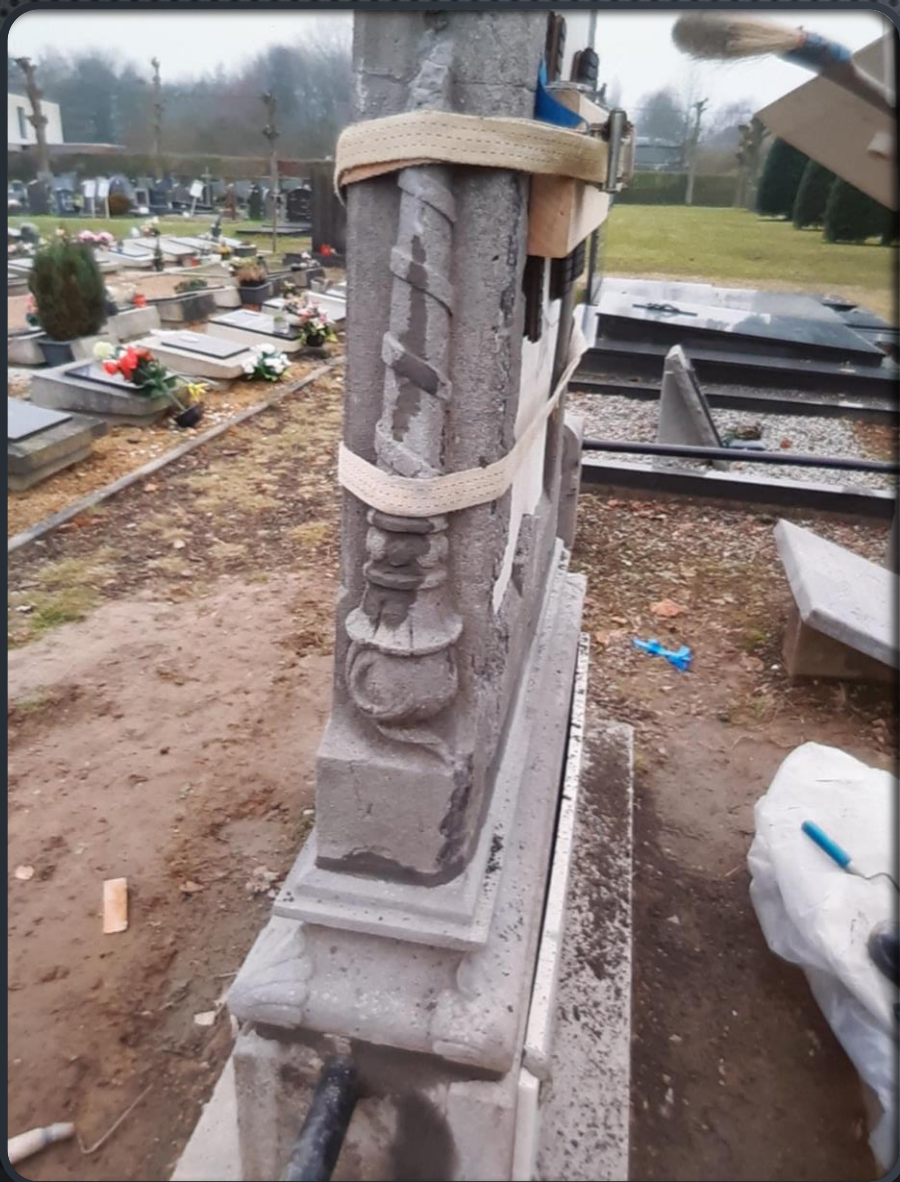
GroepINTRO
SAMEN RICHTING GROEI

FUNDERING



Groep **INTRO**
SAMEN RICHING GROEI

FUNDERING



CONSOLIDATIE
STEEN/
INVULLEN
BARSTEN EN
SCHEUREN



HERSTEL VOEGWERK



VERLIJMEN LOSZITTENDE ELEMENTEN



REINIGEN EN
WAXBEHANDELING
BRONS



BEHANDELING METALEN OMSLUITING



Groep INTRO 
SAMEN RICHTING GROEI

NA
CONSERVATIE
/ RESTAURATIE

ENKELE VOORBEELDEN VAN HERSTEL MARMERPLATEN

VOOR



NA



VOORBEELDEN REINIGING

VOOR



NA



CONSERVATIE- RESTAURATIE



- GROEPINTRO MAATWERK VZW
- BEELDEN EN MONUMENTEN
- 0492/18 97 29

