

STUDIEDAG DUURZAAMHEID & ERFGOED

VERDUURZAMING DOOR PREVENTIEVE CONSERVATIE

Birgit van Laar & Emma Schiltz
Monumentenwacht Vlaanderen vzw
4 mei 2023



monumentenwacht
Vlaanderen vzw

STUDIEDAG DUURZAAMHEID & ERFGOED



© UGent

“VERDUURZAMING DOOR PREVENTIEVE CONSERVATIE”

1. Introductie Monumentenwacht
2. Monumentenwacht en duurzaamheid
3. Enkele standaard adviezen
4. Focus op schrijnwerk
5. Tot slot enkele open deuren...

AL 30 JAAR EEN GEVESTIGDE WAARDE

- Opgericht in 1991
- Middenveldpositie (≠ overheidsdiensten zoals het Agentschap Onroerend Erfgoed)
- Ledenorganisatie voor eigenaars/beheerders van erfgoedgebouwen
- 5 provinciale Monumentenwachten (eerstelijns dienstverlening) + Monumentenwacht Vlaanderen (koepel)





BETER VOORKOMEN DAN GENEZEN

→ Monumentenwacht als **huisarts** voor onroerend erfgoed:

monitoring > diagnose > advisering > doorverwijzing naar derden

- Periodieke inspecties gekoppeld aan adviesrapporten
- Informatie en sensibilisering rond duurzaam onderhoud
- Integrale werking
- 3235 leden met 8229 objecten
- +/- 1300 dienstverleningen per jaar

PREVENTIEF ONDERHOUD

Wat is preventief onderhoud?

- Acties en maatregelen die gericht zijn op het **vermijden en minimaliseren** van toekomstig verval of teloorgang van een erfgoedobject.



Inspecteren → korte termijn

- Regelmatige en systematische monitoring van de toestand van het gebouw.
- Verval tegen gaan door onmiddellijke actie; voorkomen dat kleine problemen grote problemen worden.

Adviseren → lange termijn:

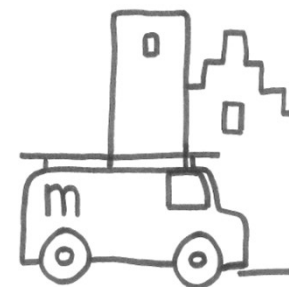
- Onderhoud stimuleren.
- Een mentaliteitsverandering realiseren door onze leden aan te moedigen, te informeren en te ondersteunen in een onderhoudsregime.

MONUMENTENWACHT EN DUURZAAMHEID



ONROEREND ERFGOED IS INHERENT 'DUURZAAM'

- Het wordt voor een lange periode gebruikt
- Herstel heeft de voorkeur ipv vernieuwen
- Stimuleert hergebruik van materialen
- Keuze voor traditionele/duurzame materialen (bv. zink, koper)
- Er wordt (meestal) goed voor gezorgd



DUURZAAMHEID & ENERGIE?

→ drie belangrijke stappen in de verduurzaming van erfgoed:

EEN GOEDE BASIS

EENVOUDIGE
MAATREGELEN

o.a. quick wins
weinig tot geen
impact op de
erfgoedwaarden



EEN STAP VERDER

INGREPEN IN
DE BOUWSCHIL

grotere impact
op de
erfgoedwaarden



NOG EEN STAP VERDER

INGREPEN IN DE
TECHNISCHE
INSTALLATIE

grotere impact
op de
erfgoedwaarden



EEN GOEDE BASIS - EENVOUDIGE MAATREGELEN

“EEN GOED ONDERHOUDEN GEBOUW IS EEN DROOG GEBOUW”

- Een goed onderhouden gebouw is een essentiële basis!

- Zorg voor een droog gebouw
 - Buitenhouden/reguleren van vocht (regenwater, optrekkend grondvocht)
 - Geef het gebouw de kans om uit te drogen
 - Een vochtige gebouwschil vraagt meer energie om op te warmen!
Een natte bouwschil verliest 30% sneller warmte dan een droge bouwschil.

- Zorg voor een balans in de vochthuishouding
 - Belang van ventilatie
 - Binnenklimaat onder controle houden
 - Vochtproblemen: negatieve gevolgen voor het gebouw (schade) en de mens (gezondheidsproblemen)



1

Bronnen:

- Nusselder, E.J., van't Slot, D., Uw monument energiezuinig. Praktische tips voor verduurzaming, Stichting ERM, 2020.
- Webinar 'Retrofit of historic buildings - the fundamentals', Technical Tuesdays, Historic England, 07/03/2023.

INGREPEN GEBOUWSCHIL

- Energieprestaties optimaliseren van schrijnwerk, muren, dak, vloer
- Belang van een goede afweging tussen comfort en erfgoedwaarden
- Stap verder dan de core business van Monumentenwacht
 - We zetten de abonnee graag op weg
 - Afwegingskaders van het agentschap Onroerend Erfgoed



INGREPEN TECHNISCHE INSTALLATIES

- Verbeteren of vernieuwen van de technische installaties
 - Gespecialiseerde kennis
 - (Hoge) investering
- Noden van de eigenaars/gebruikers vs. de erfgoedwaarden
 - We verwijzen hier steeds door
 - Wel adviezen over goede basisvoorwaarden



Globale Aanpak “ Whole Building Approach”

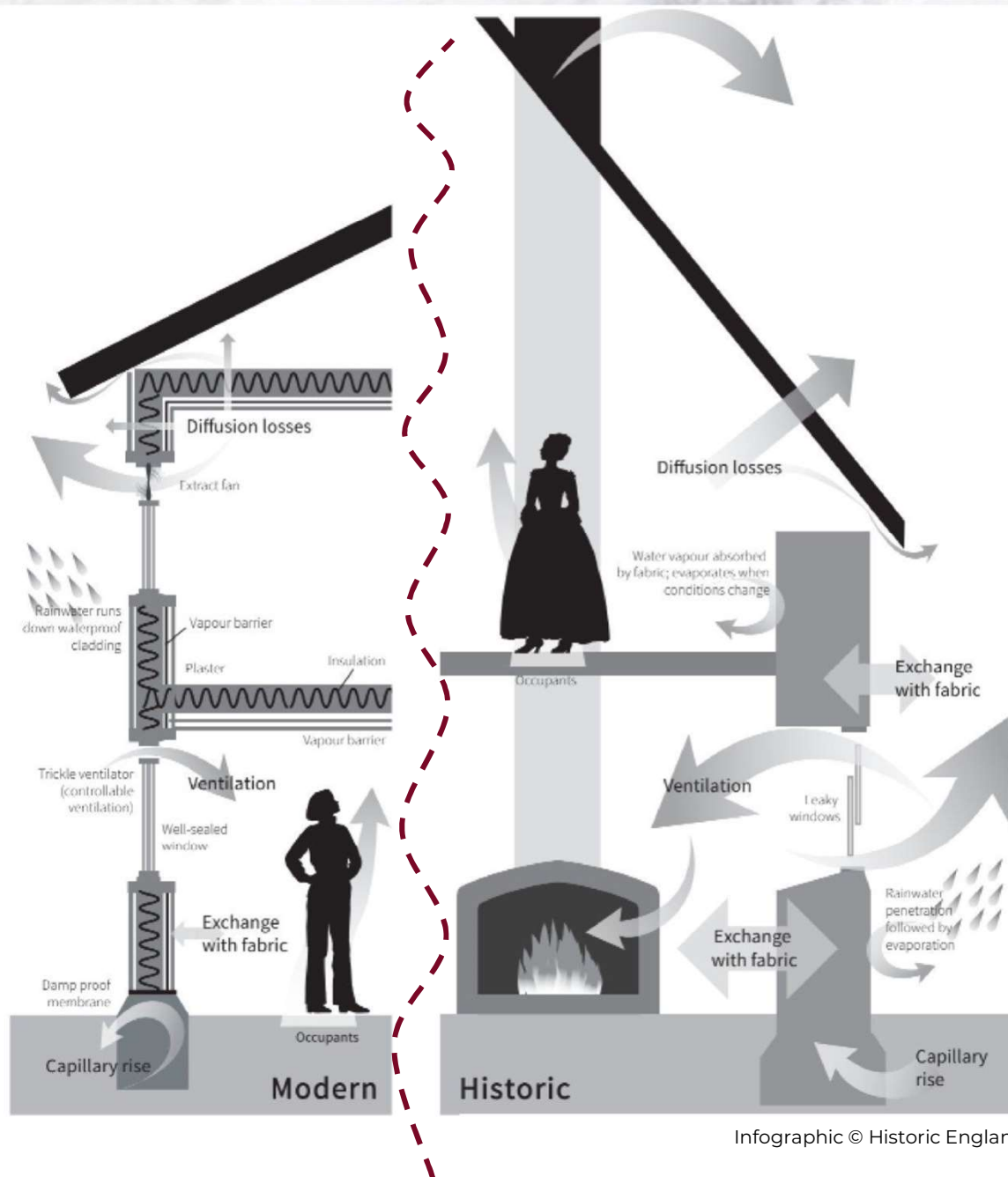
Bij inspecties:
Monumentenwacht kijkt
naar het gebouw als geheel

Parallel met aanpak
verduurzaming

Enkele standaardadviezen,
met invloed op de
energieprestatie en het
hygrothermisch gedrag van
het gebouw

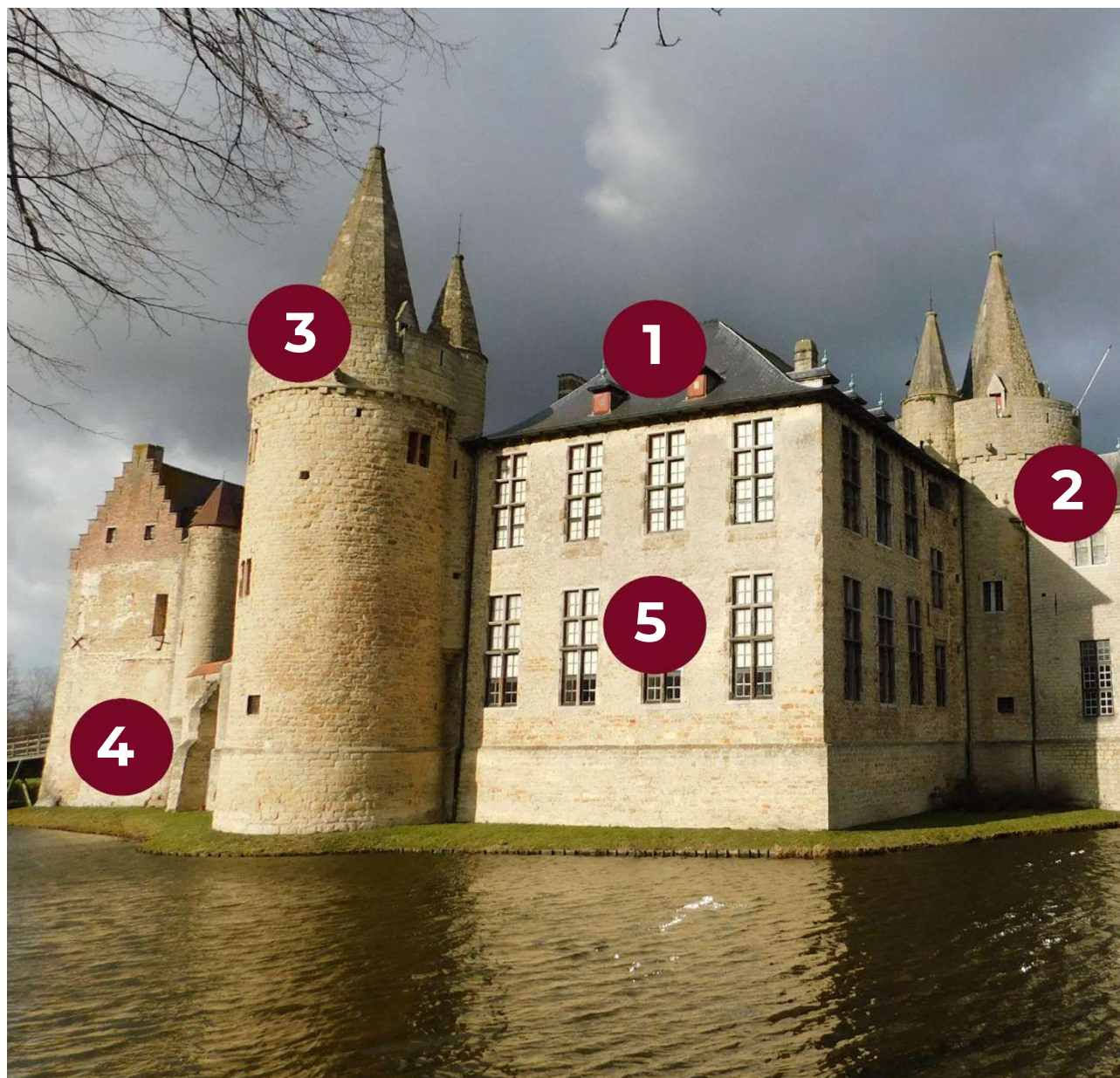
Bronnen:

- McCaig, I., Pender, R., Pickles, D., Energy efficiency and historic buildings. How to improve energy efficiency, Historic England, 2018.
- www.monumenten.nl
- www.verduurzamingrichtlijnen.nl



ENKELE STANDAARD ADVIEZEN





1. Houd het **dak** en de **goten** waterdicht.
2. Reinig regelmatig de **goten** en **daken** en ga actief op zoek naar lekken (indien nodig herstellen)
3. Maak alle plaatsen in een gebouw vlot **toegankelijk** en veilig **bereikbaar**
4. Herstel scheuren in **metselwerk** en loszittend en uitgespoeld **voegwerk** met compatibele mortels
5. Onderhoud het **schrijnwerk** en herstel indien nodig



monumentenwacht
Vlaanderen vzw

ENKELE STANDAARD ADVIEZEN



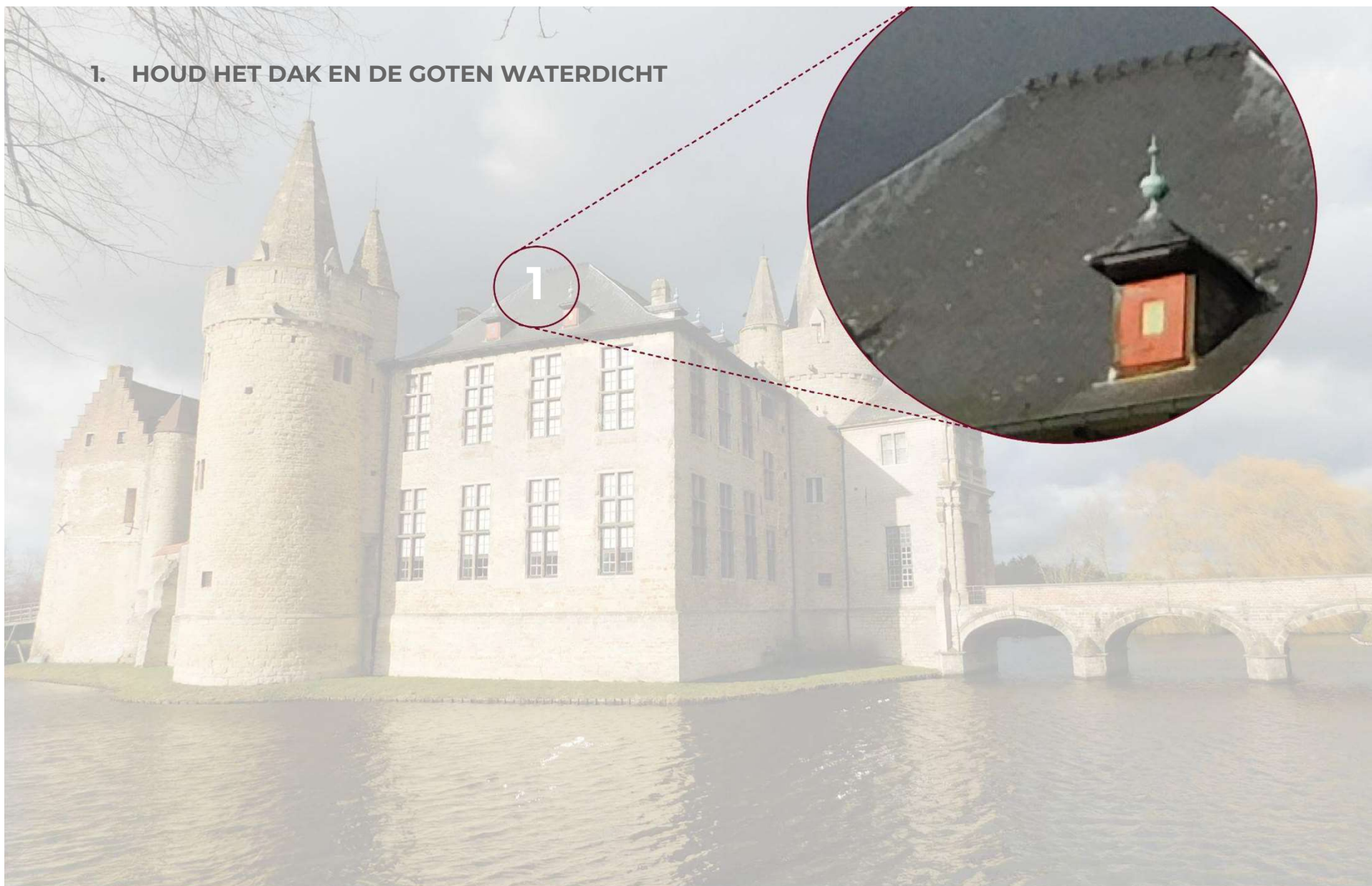


monumentenwacht
Vlaanderen vzw

ENKELE STANDAARD ADVIEZEN

1. HOUD HET DAK EN DE GOTEN WATERDICHT

1





1. HOUD HET DAK EN DE GOTEN WATERDICHT





monumentenwacht
Vlaanderen vzw

ENKELE STANDAARD ADVIEZEN



2. REINIG REGELMATIG DE GOTEN EN DAKEN EN GA ACTIEF OP ZOEK NAAR LEKKEN





2. REINIG REGELMATIG DE GOTEN EN DAKEN EN GA ACTIEF OP ZOEK NAAR LEKKEN

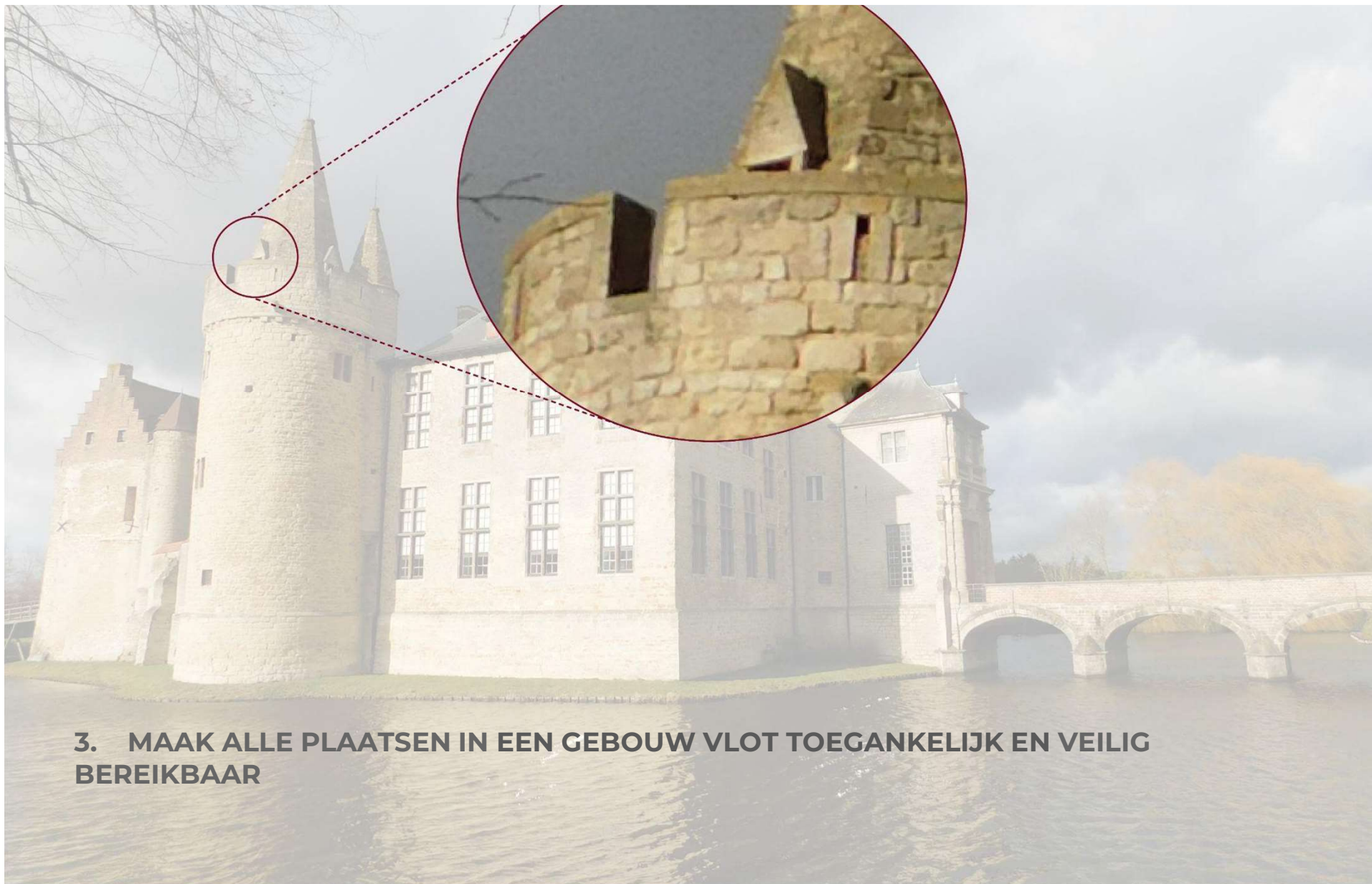




monumentenwacht
Vlaanderen vzw

ENKELE STANDAARD ADVIEZEN





3. MAAK ALLE PLAATSEN IN EEN GEBOUW VLOT TOEGANKELIJK EN VEILIG BEREIKBAAR

3. MAAK ALLE PLAATSEN IN EEN GEBOUW VLOT TOEGANKELIJK EN VEILIG BEREIKBAAR





monumentenwacht
Vlaanderen vzw

ENKELE STANDAARD ADVIEZEN

3. MAAK ALLE PLAATSEN IN EEN GEBOUW VLOT TOEGANKELIJK EN VEILIG BEREIKBAAR





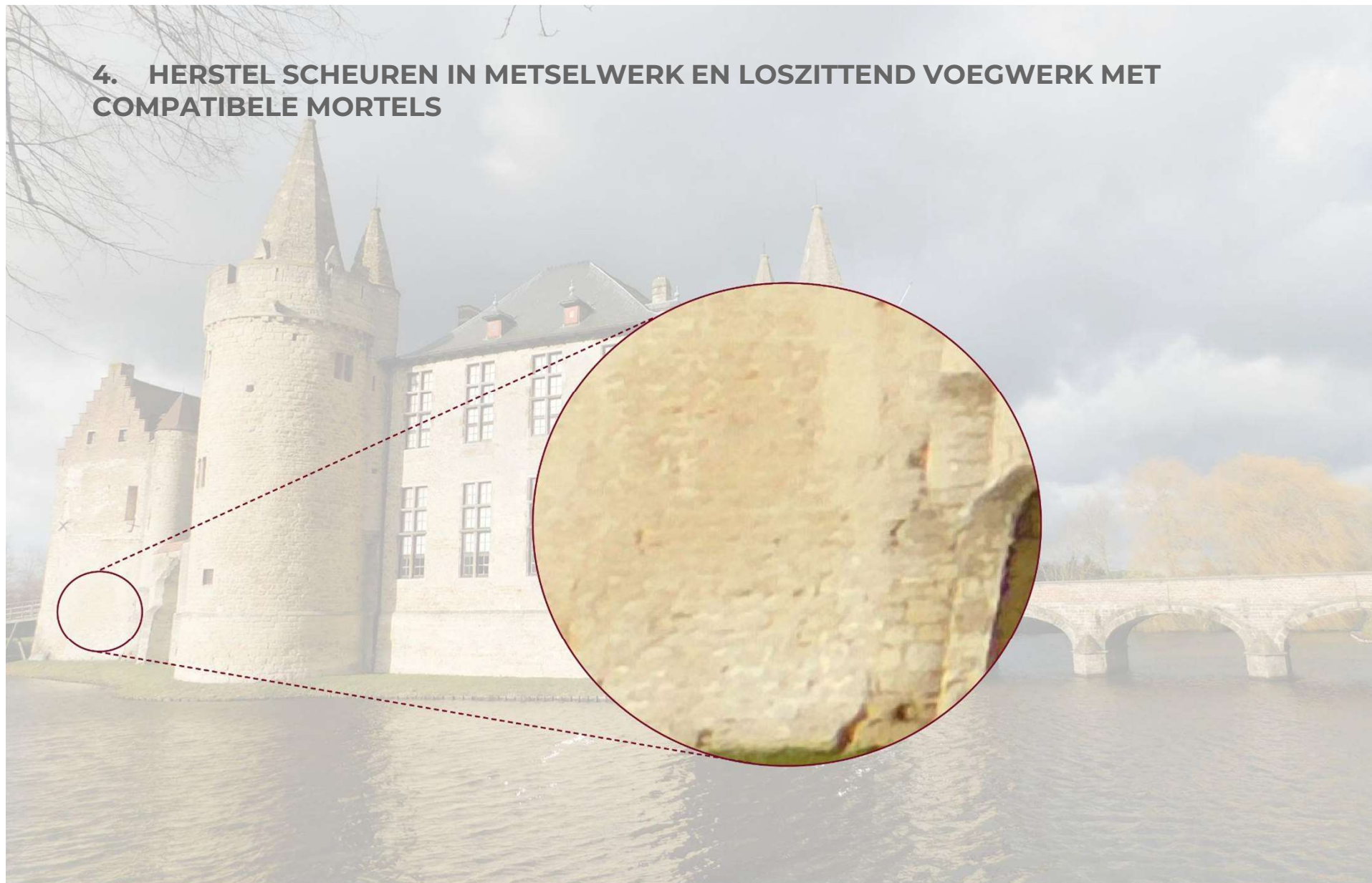
monumentenwacht
Vlaanderen vzw

ENKELE STANDAARD ADVIEZEN



4

4. HERSTEL SCHEUREN IN METSELWERK EN LOSZITTEND VOEGWERK MET COMPATIBELE MORTELS



4. HERSTEL SCHEUREN IN METSELWERK EN LOSZITTEND VOEGWERK MET COMPATIBELE MORTELS





monumentenwacht
Vlaanderen vzw

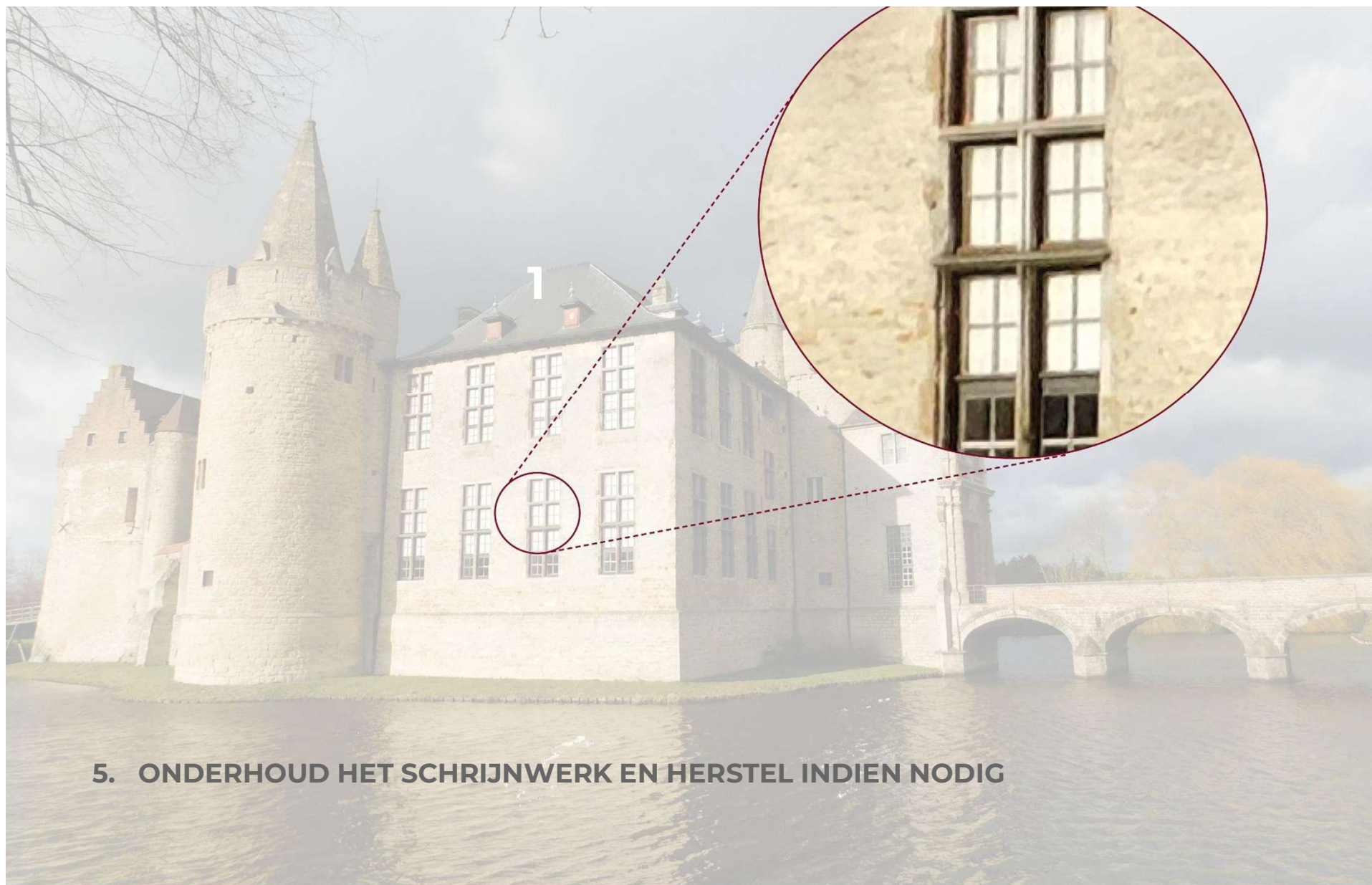
ENKELE STANDAARD ADVIEZEN





monumentenwacht
Vlaanderen vzw

ENKELE STANDAARD ADVIEZEN



5. ONDERHOUD HET SCHRIJNWERK EN HERSTEL INDIEN NODIG



5. ONDERHOUD HET SCHRIJNWERK EN HERSTEL INDIEN NODIG



5. ONDERHOUD HET SCHRIJNWERK EN HERSTEL INDIEN NODIG



SCHRIJNWERK

enkele voorbeelden uit de praktijk



WAT ZIJN DE OPTIES?

- **Behoud en onderhoud** van het historisch schrijnwerk
- **Aanpassen/herstellen** van het historisch schrijnwerk
 - nieuwe beglazing
 - monumentenglas of vacuümglas
 - kieldichting
- Toevoegen van **voor- of achterzetbeglazing**
- **Vervangen** van het schrijnwerk, al dan niet naar historisch model



RESTAURATIE VAN HISTORISCH SCHRIJNWERK

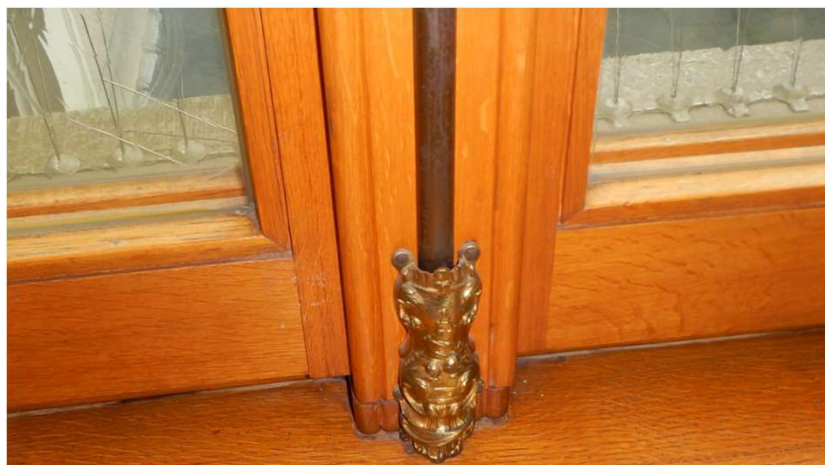
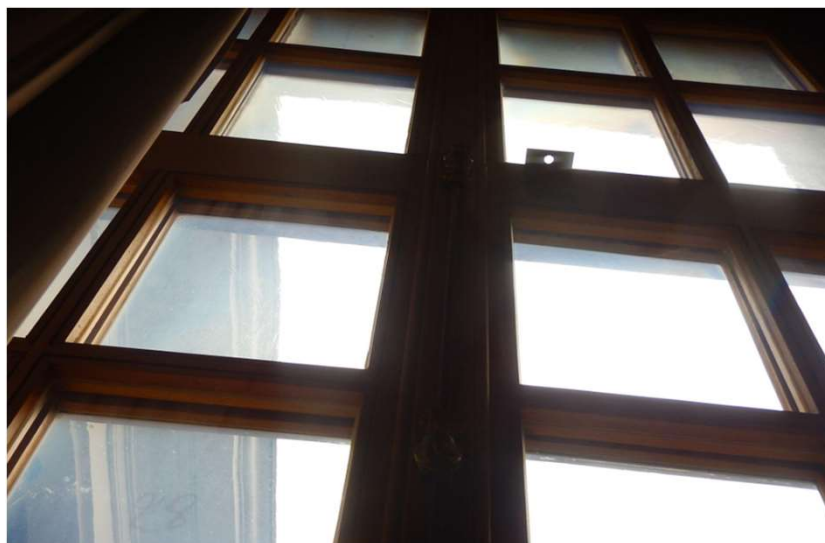


HERSTEL HISTORISCH SCHRIJNWERK + ISOLERENDE BEGLAZING + KIERDICHTING

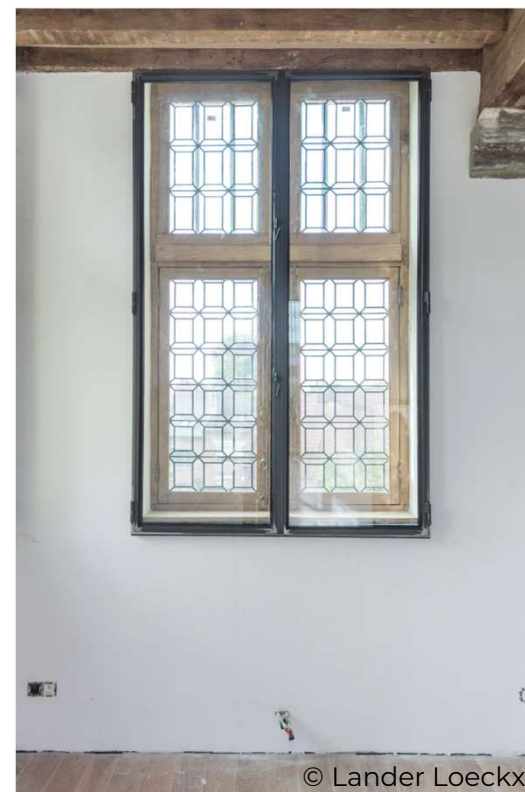
Achtergevel De Wolsack na de restauratie



HERSTEL HISTORISCH SCHRIJNWERK + KADER MET EXTRA GLASPANEEL



RESTAURATIE HISTORISCH SCHRIJNWERK + ACHTERZETBEGLAZING



RESTAURATIE HISTORISCH SCHRIJNWERK + ACHTERZETBEGLAZING



GLAS-IN-LOOD + VOORZETBEGLAZING

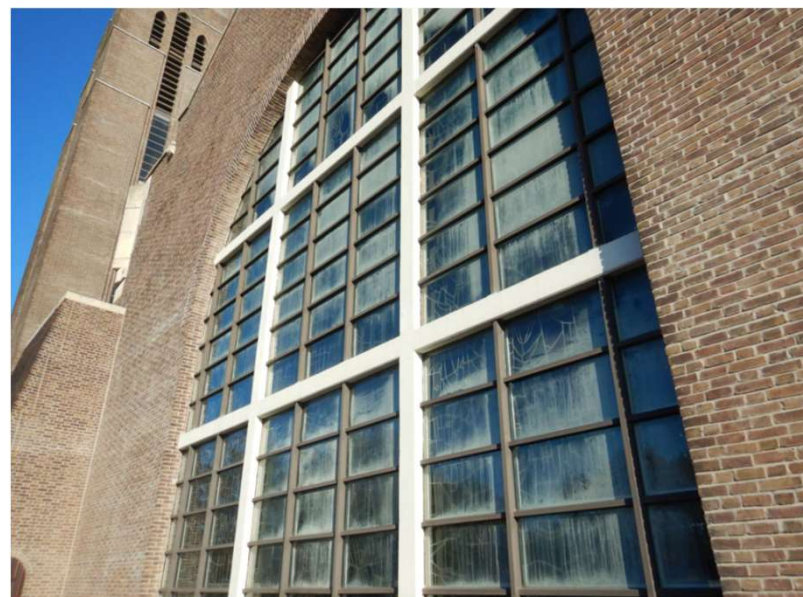




monumentenwacht
Vlaanderen vzw

SCHRIJNWERK - ENKELE VOORBEELDEN

VOORZETBEGLAZING - CONDENSROBEMEN





monumentenwacht
Vlaanderen vzw


SCHRIJNWERK - ENKELE VOORBEELDEN

VERNIEUWEN VAN SCHRIJNWERK - AL DAN NIET NAAR HISTORISCH MODEL



NIEUW SCHRIJNWERK NAAR HISTORISCH MODEL



- 
- **Vragen** over schrijnwerk
 - aanpassen of vervangen? relatief eenvoudige ingreep
 - wat is energiebesparend?
 - **Aandacht voor het geheel** ; “Whole Building Approach”
 - zorg voor een droog, goed onderhouden gebouw
 - nieuw, energiezuinig schrijnwerk > impact op de vochthuishouding - ventilatie!
 - Omgaan met het schrijnwerk is steeds een **afweging** tussen:
 - erfgoedwaarden
 - comfortvraag
 - budget
 - eigenheid gebouw en gebruik



monumentenwacht
Vlaanderen vzw

TOT SLOT

enkele open deuren



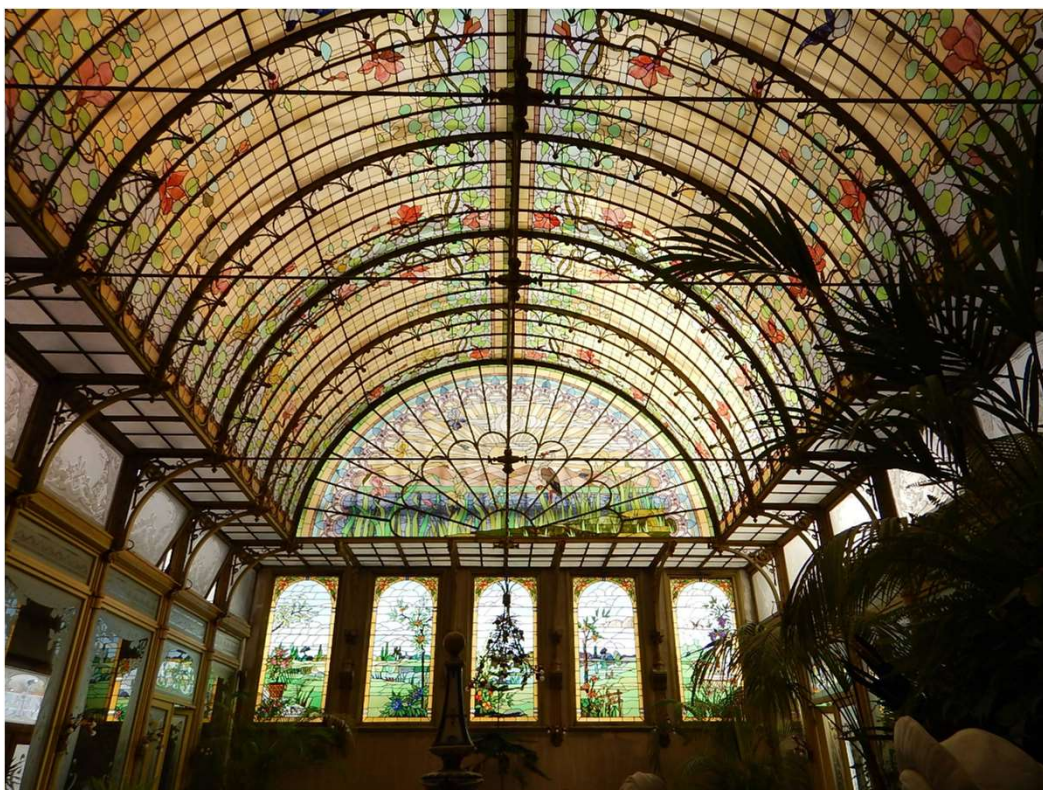
→ **MAAK GEBRUIK VAN DE HISTORISCHE TOEPASSINGEN VAN EEN GEBOUW**

- **Zonwering:**
 - Buiten- en binnenluiken
 - Leilinden - knotwilgen - ...



MAAK GEBRUIK VAN DE HISTORISCHE TOEPASSINGEN VAN EEN GEBOUW

- **Serres en wintertuinen:**
 - Warmen snel op in de winter en vormen een buffer bij slecht weer
 - Ze werken als een grote dubbel glas wand...



MAAK GEBRUIK VAN DE HISTORISCHE TOEPASSINGEN VAN EEN GEBOUW

- **Natuurlijke isolatie & regenscherm:**
 - Begroeien van de gevels - opgelet dat het voegwerk in goede staat is zodat de planten geen schade aanrichten aan het muurwerk



MAAK GEBRUIK VAN DE HISTORISCHE TOEPASSINGEN VAN EEN GEBOUW

- **Isolatie:**
 - Gordijnen als tochtportaal
 - Gordijnen voor de ramen





monumentenwacht
Vlaanderen vzw

TOT SLOT ENKELE OPEN DEUREN...

MAAK GEBRUIK VAN DE HISTORISCHE TOEPASSINGEN VAN EEN GEBOUW

- **Binnenschrijnwerk:**
 - Binnendeuren opzetten in de zomer om verluchting te creëren



MAAK GEBRUIK VAN DE HISTORISCHE TOEPASSINGEN VAN EEN GEBOUW

- **Binnenschrijnwerk:**
 - Binnendeuren sluiten in de winter om de warmte te behouden





NOG VRAGEN?

emma.schiltz@monumentenwacht.be
birgit.vanlaar@monumentenwacht.be

MONUMENTENWACHT VLAANDEREN VZW

Oude Beurs 27, 2000 Antwerpen

T 03 212 29 50

info@monumentenwacht.be

www.monumentenwacht.be



Filmpjes over de werking van Monumentenwacht

[Monumentenwacht Vlaams-Brabant aan het werk](#)
[Geweldig - Monumentenwacht](#)