

DE BRIELMEERSEN DEINZE

Mapico Orienteering Oefeningen



KONO

ORIENTEERING BRIELMEERSEN

Waar op het domein kan je starten?

Je kan deze oefeningen starten aan de grote speeltuin in de Brielsemeersen in Deinze. Dat is aan de Stadionlaan 1, 9800 Deinze.

Deze start is aangeduid met een paarse driehoek op de kaart.

De kaart

Deze kaart werd getekend op schaal 1/3000 (dat wil zeggen dat 1 cm op de kaart 30m in werkelijkheid is).

De bovenkant van de kaart wijst steeds naar het noorden.

Op elke kaart staat ook een kleine legende.

De controlepunten

De controlepunten zijn te herkennen aan de icoontjes (5 cm x 5 cm) die meestal op houten paaltjes zijn aangebracht, maar soms ook op gebouwen of andere voorwerpen.



Elk icoontje heeft 4 kenmerken: een kleur, een getal, een letter en een figuurtje. In de Brielsemeersen werden in totaal 54 plaatjes geplaatst!

Niveaus

Elke omloop heeft 2 moeilijkheidsgraden.

Kaartlezen * * * * *

Afstand * * * * *

Kaartlezen staat voor de moeilijkheidsgraad van de denkoefening die ter controle dient.

Afstand staat voor de lengte van de omloop.

1 ster wil zeggen dat het gemakkelijk of kort is, bij 5 sterren is het moeilijk of lang.

OPLOSSINGEN

Oefening 1 - Omloop

- Oefening 1.1** Hoeveel dieren kunnen vliegen?
Antwoord: 3 (merel, gans en zwaluw)
- Oefening 1.2** Weke kleur komt het meeste voor?
Antwoord: oranje (3x)
- Oefening 1.3** Noteer de letters
ARIPOZNMER
- Oefening 1.4** Hoeveel dieren leven in het water?
Antwoord: 2 (octopus en heilbot)
- Oefening 1.5** Wat is het laagste getal?
Antwoord: 53 (post 9)
- Oefening 1.6** Wat is het hoogste getal?
Antwoord: 306 (post 8)
- Oefening 1.7** Aan welke post(en) hangt een blauwe kleur?
Antwoord: 2 (post 7 en post 10)
- Oefening 1.8** Wat is de som van het laagste en het hoogste getal?
Antwoord: 351 (61 + 290)
- Oefening 1.9** Geef de drie laatste letters van het alfabet
Antwoord: VXZ (Post 1: V, Post 3: X, Post 7: Z)
- Oefening 1.10** Hoeveel klinkers kan je vinden?
Antwoord: 3 (Post 1: I, post 6: I, Post 10: O)
- Oefening 1.11** Wat is de som van de twee hoogste getallen?
Antwoord: 604 (306 + 298)
- Oefening 1.12** Hoeveel dieren kunnen vliegen?
Antwoord: 5 (vlinder, kip, merel, gans en adelaar)
- Oefening 1.13** Wat is de som van de twee laagste getallen?
Antwoord: 109 (54 + 55)
- Oefening 1.14** Wat is de som van alle grijze getallen?
Antwoord: 118 (58 + 60)
- Oefening 1.15** Wat is het grootste paar getal?
Antwoord: 248

OPLOSSINGEN

Oefening 2 - Omloop

Oefening 2.1

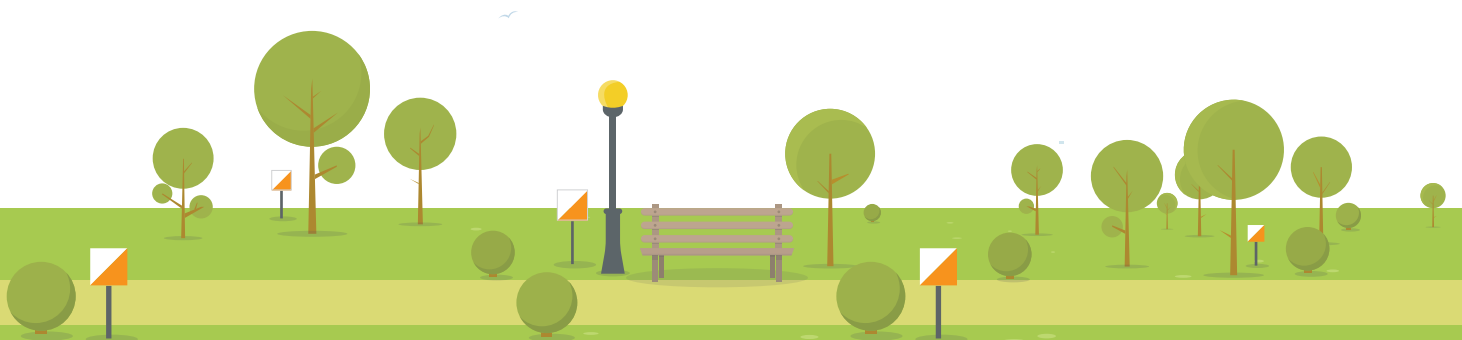
| | | | |
|----------|----------|----------|----------|
| 266 U | 60 O | 177 I | 109 M |
| 58 E | 64 R | 183 Z | 245 R |
| 261 D | 212 M | 206 U | 269 H |
| 178 R | 306 I | 273 H | 123 N |

Oefening 2.2

| | | | |
|----------|----------|----------|----------|
| 57 A | 298 I | 66 N | 281 T |
| 269 H | 184 M | 180 T | 77 F |
| 89 H | 68 M | 175 N | 178 R |
| 55 O | 207 P | 73 P | 231 A |

Oefening 2.3

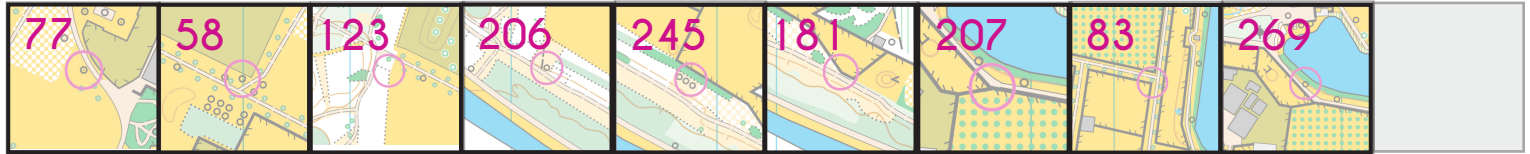
| | | | |
|----------|----------|----------|----------|
| 138 C | 306 I | 174 X | 173 L |
| 298 I | 185 A | 64 R | 83 U |
| 178 R | 248 P | 60 O | 281 T |
| 273 H | 66 N | 261 D | 120 T |



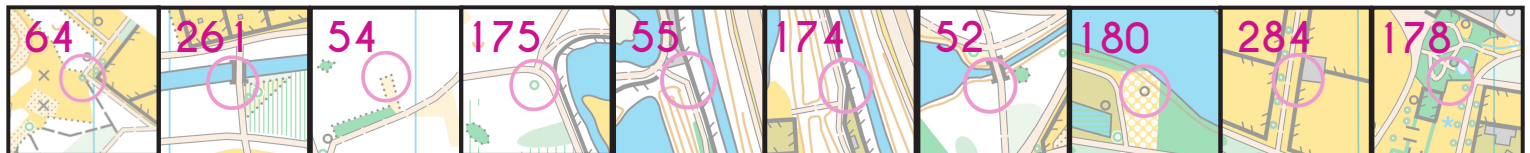
OPLOSSINGEN

Oefening 3 - Memory

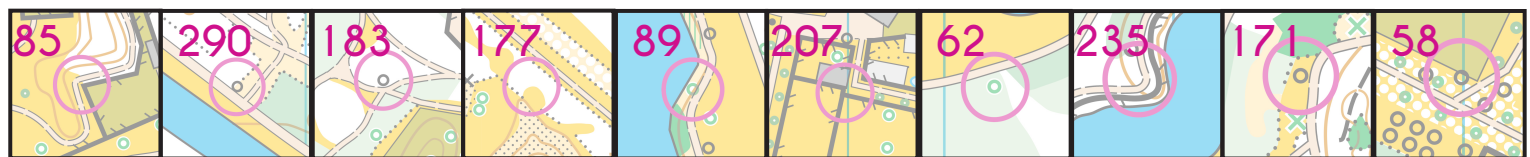
Oefening 3.1 Noteer het cijfer bij elke post.



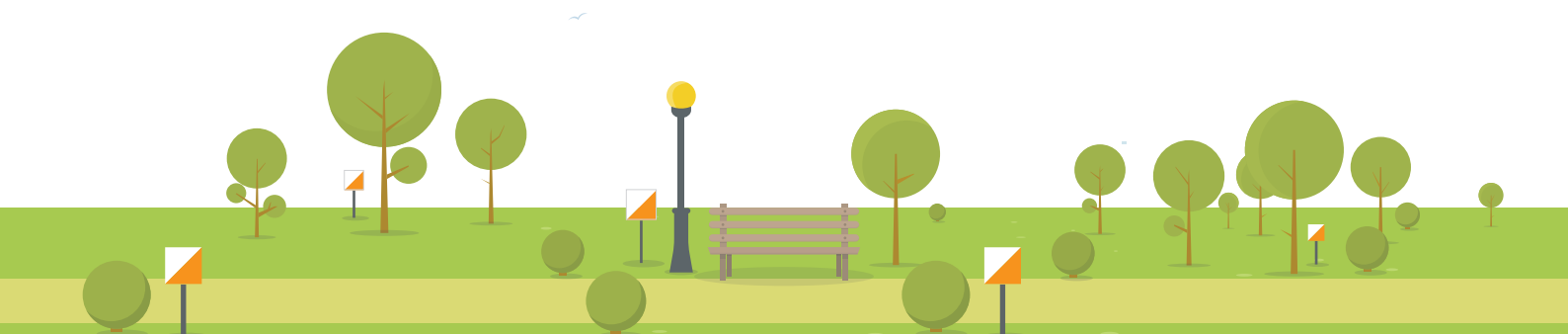
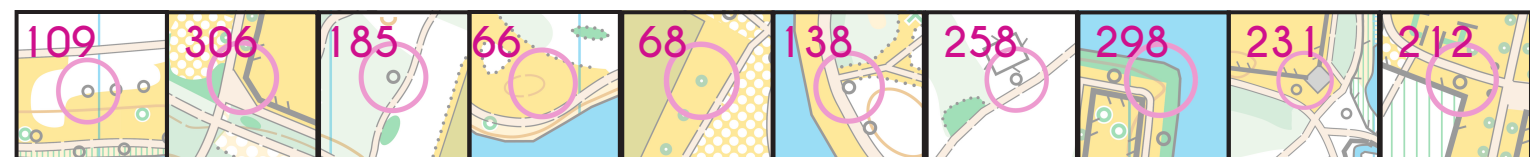
Oefening 3.2 Noteer het cijfer bij elke post.



Oefening 3.3 Noteer het cijfer bij elke post.



Oefening 3.4 Noteer het cijfer bij elke post.



OPLOSSINGEN

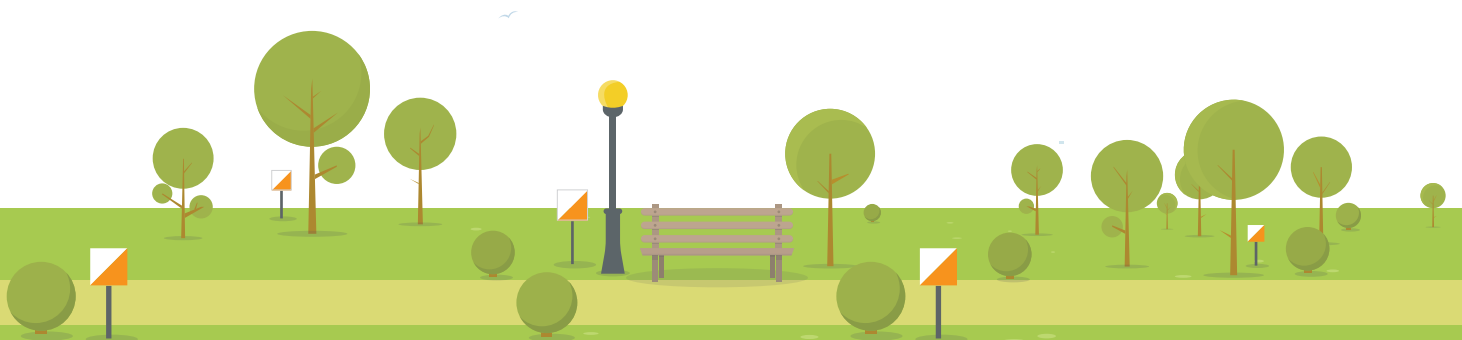
Oefening 4 - Dierenstal

Oefening 4.1 **Welk dier kon je niet vinden?**
Antwoord: Walrus (post 185)

Oefening 4.2 **Welk dier kon je niet vinden?**
Antwoord: Zwaardvis (post 298)

Oefening 4.3 **Welk dier kon je niet vinden?**
Antwoord: Panda (post 174)

Oefening 4.4 **Welk dier kon je niet vinden?**
Antwoord: Kikker (post 173)



MEER INFORMATIE?

Deze oefeningenset werd afgewerkt door KONO bvba in opdracht van Provinciaal Domein de Brielmeersen.

Indien er plaatjes ontbreken of indien er een plaatje kapot is kan je dit melden aan het onthaal van het provinciaal domein en dan kan de post zo snel mogelijk hersteld worden.

Voor meer informatie rond orienteering en mapico projecten kan je terecht bij KONO.

info@kono.run
www.kono.run

Voor meer informatie rond orienteering in Vlaanderen en België kan je terecht op de website van Orienteering Vlaanderen:

www.orienteering.vlaanderen

Orienteering Club TROL organiseert op regelmatige basis orienteering training en wedstrijden in de regio Gent.

www.trol.be