



OOSTENDE.BE
STRATEGISCHE COÖRDINATIE

LANDBOUWPARK TUINEN VAN STENE

KATHY BELPAEME - STAD OOSTENDE
JOKE COOPMAN - BUITENGOED OOSTENDE

LANDBOUW IN OOSTENDE

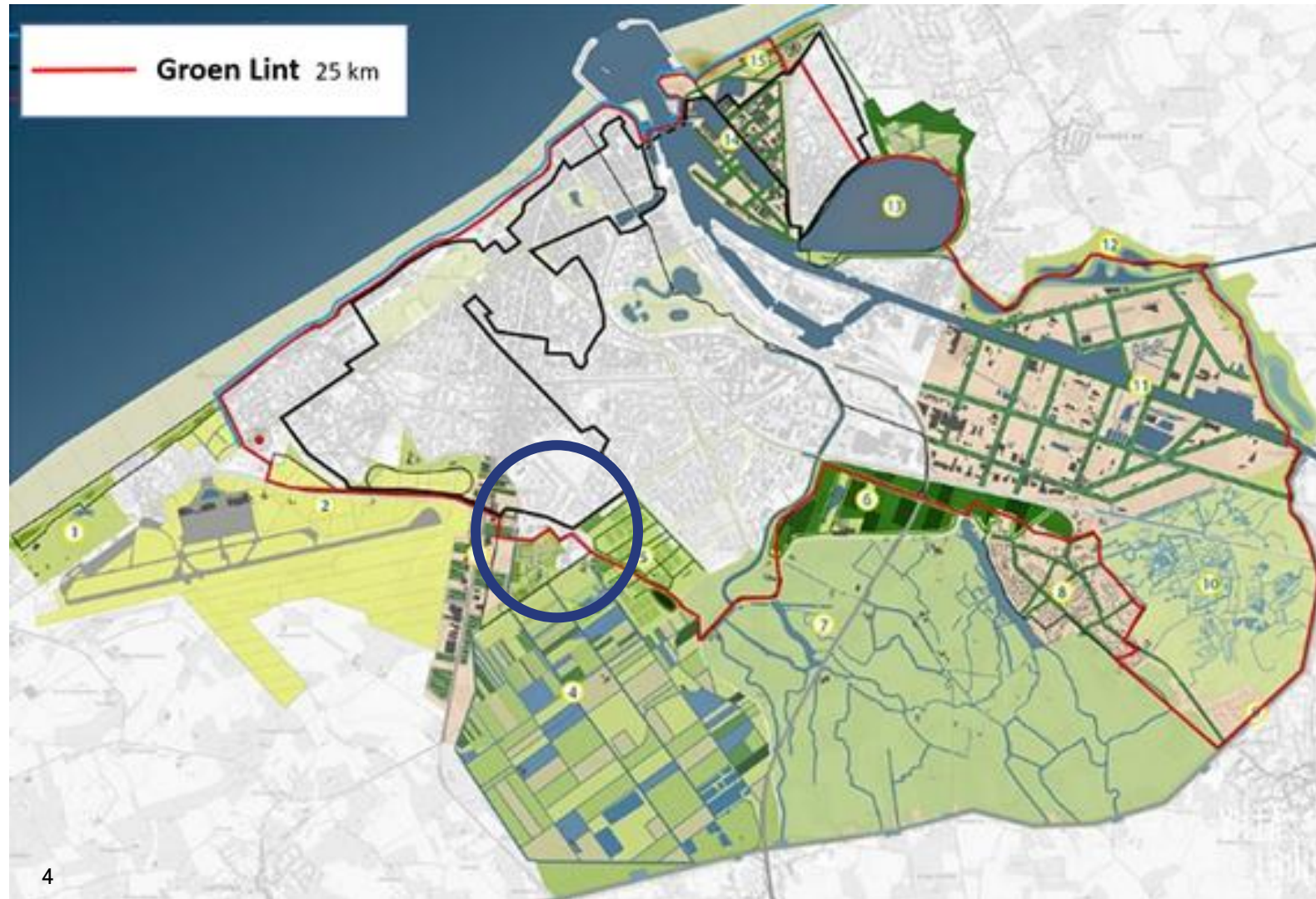
- 2022: 25 landbouwbedrijven
- 4 melkveehouders, 1 hertenkweker, 2 varkenskwekers
- 2 biologisch: 1 melkvee, 1 pluktuin
- 17,8% van grondgebied in landbouwgebruik (13,9% heeft bestemming landbouw)
- Meer dan de helft (388 ha) grasland
- 323 ha akkerbouw.

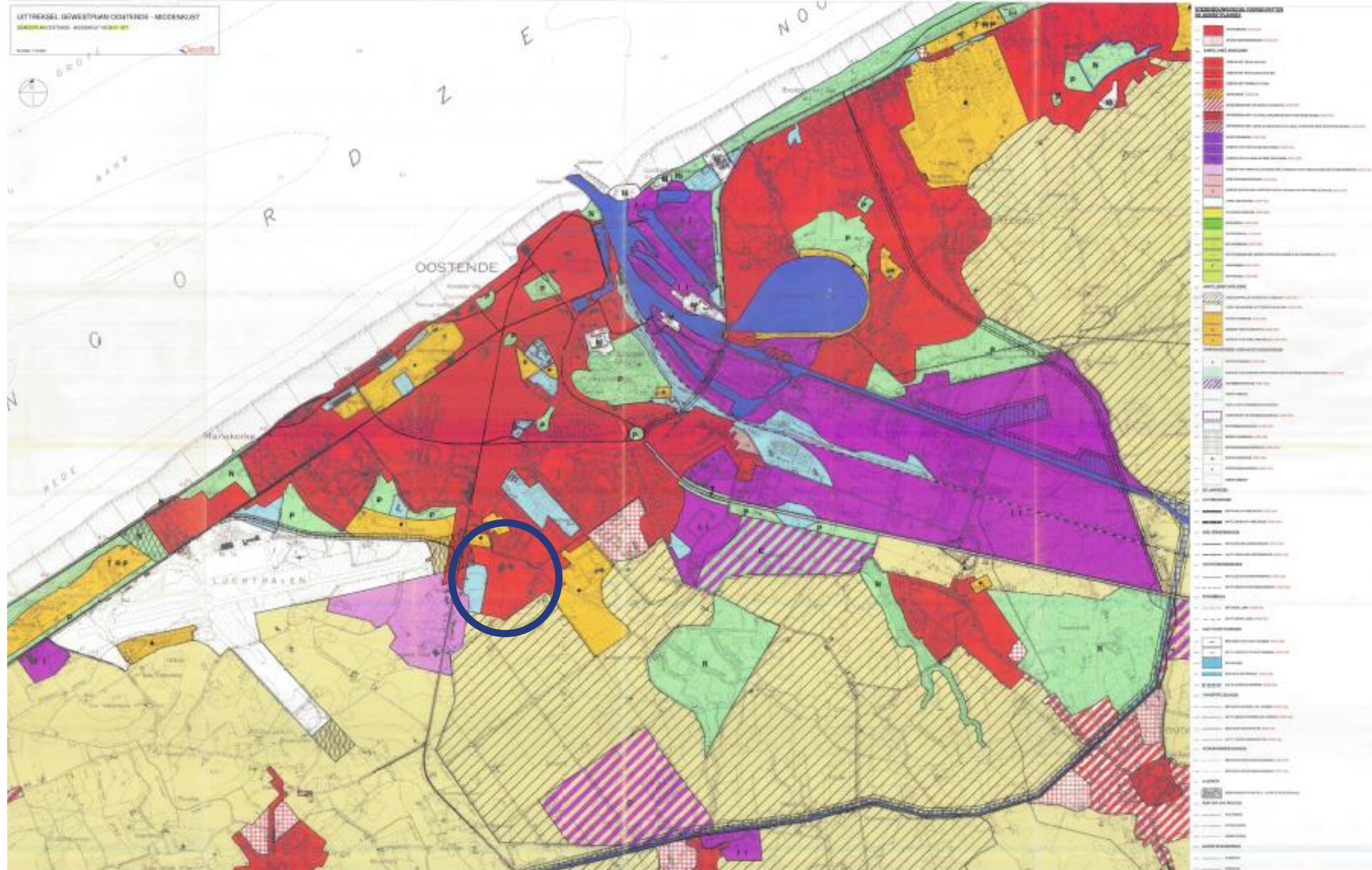






HET ONTSTAAN: EEN GROEN LINT ROND OOSTENDE







DE STAD
AAN ZEE

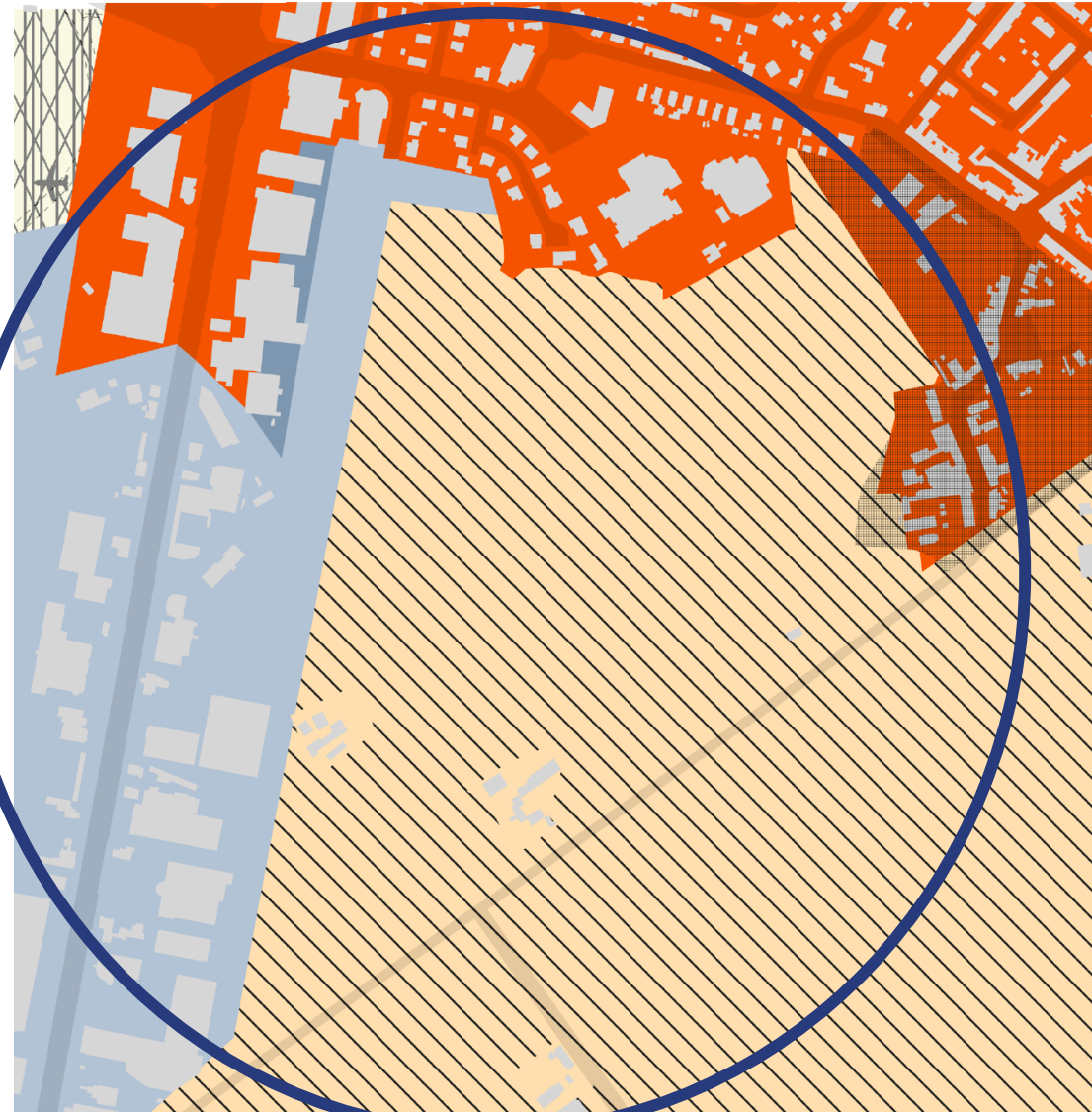


Buitengoed
Oostende
VZW

AFBAKENING REGIONAAL STEDELIJK GEBIED

BOUWVRIJ AGRARISCH GEBIED M.U.V 2 HOEVES

- Woongebied
- Bouwvrij agrarisch gebied
- Agrarisch gebied
- KMO-zone
- gebied voor gemeenschapsvoor-
zieningen en openbare nutvoorz.
- Bescherm dorpgezicht



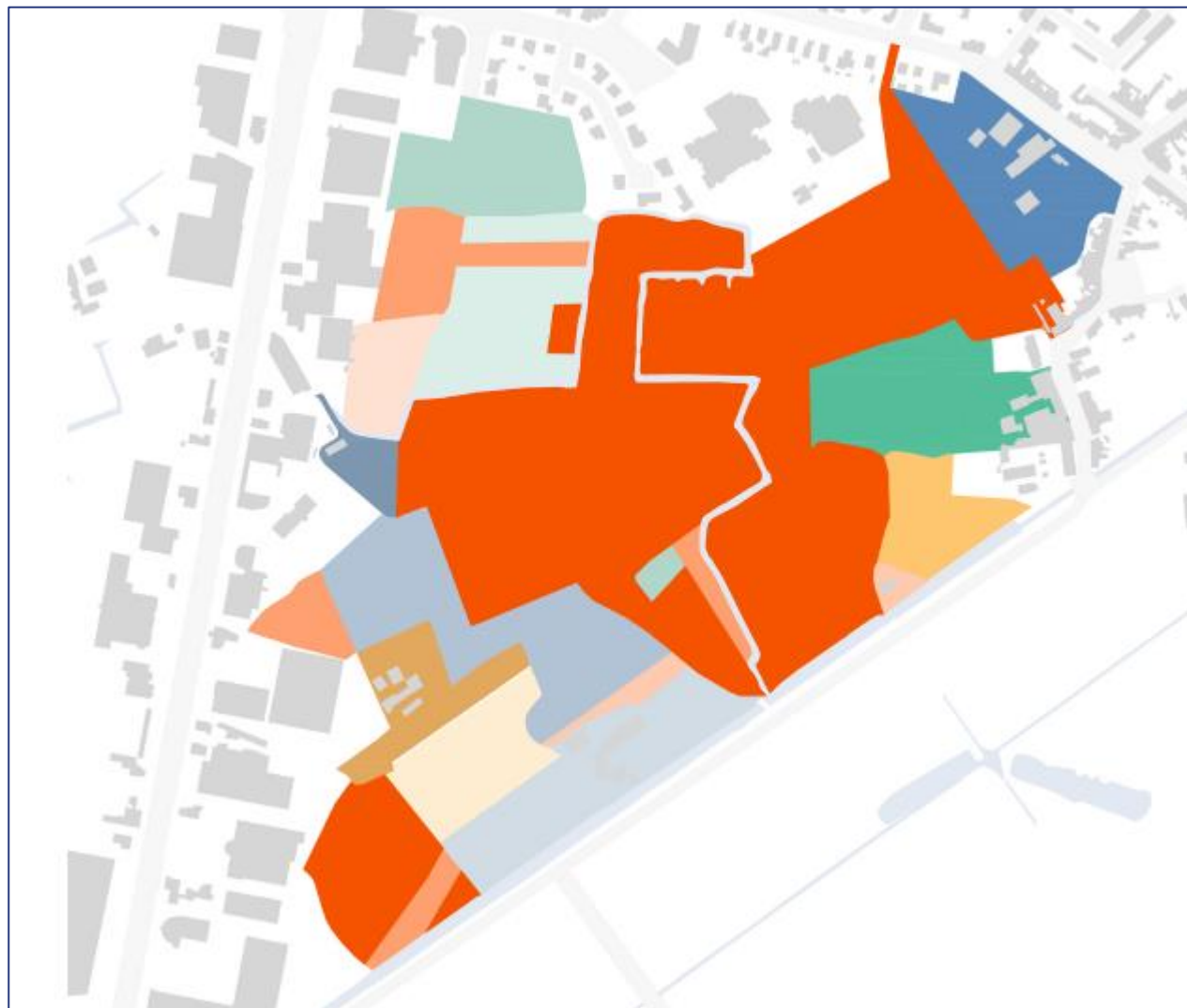


DE STAD AAN ZEE



13 eigenaars:

- Stad Oostende
- Kerkfabriek
- Ocmw
- Delanghe
- De Giey
- Mortier
- Sanders
- Vernanck
- Vennotschap ACM
- Deruyter en Packeu
- Verhaeghe en Theuma
- Vennootschap Schorredijk
- Panckoucke + Seynaeve/Nallet



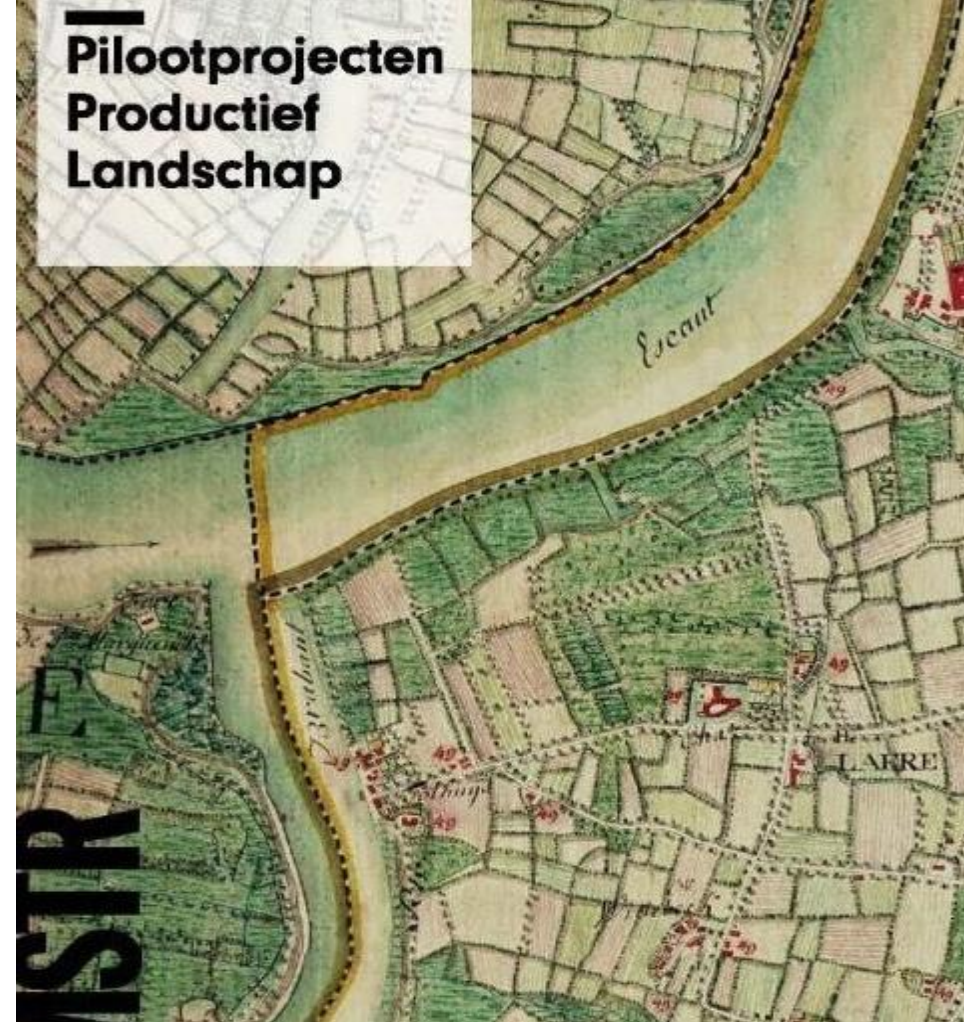


DE STAD AAN ZEE

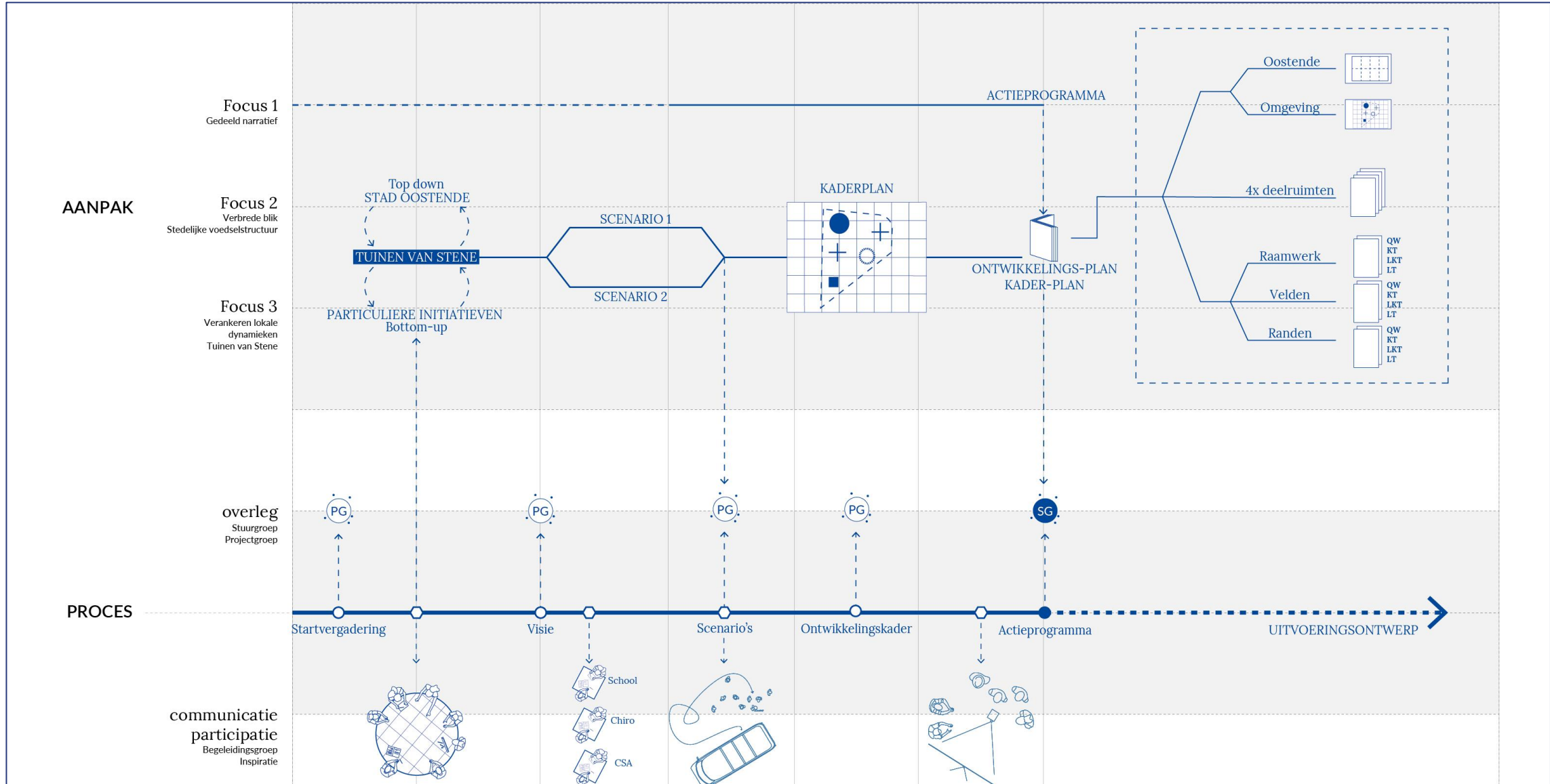


OPZET PILOOTPROJECT LANGS HET GROEN LINT

- Herbestemming
- Landbouwpark
- Recreatie
- Toegankelijk
- Waterberging
- Natuur



PROCESSHEMA TUINEN VAN STENE



ONDERSTEUNING DANKZIJ (EU) PROJECTEN

- 21st century parks: ontwerp oefening voor Groen Lint en deellandschappen
- Pilootproject productief landschap
- SCAPE (Shaping climate adaptive places): focus op water & klimaat. Oa aanpassingen na uitvoeren klimaat test (sluizen en ondergrondse citernes)
- FOODSHIFT2030: operationeel maken van project

- Totaal budget proces en aanleg: 2,5 miljoen euro





OOSTENDE DE STAD AAN ZEE



OOSTENDE.BE
STRATEGISCHE COÖRDINATIE



KERNACTOREN IN EN ROND HET GEBIED

- Buitengoed Oostende vzw
- Boeren (begrazing)
- School
- Co-housing
- Relatie met bewoners Stene dorp & recreanten
- Organisaties (Duinhelm, Avansa, Arctos, etc)



BETROKKENHEID LANDBOUWERS

- Betrokken geweest in het proces, maar niet veel aanwezig
- Argwaan over wat er zou gebeuren. Woord 'park' verwarrend.
- Proces duurt 'te lang', leidt tot onzekerheid
- Nu grasweiden in gebruik door bioboer en schapenboer

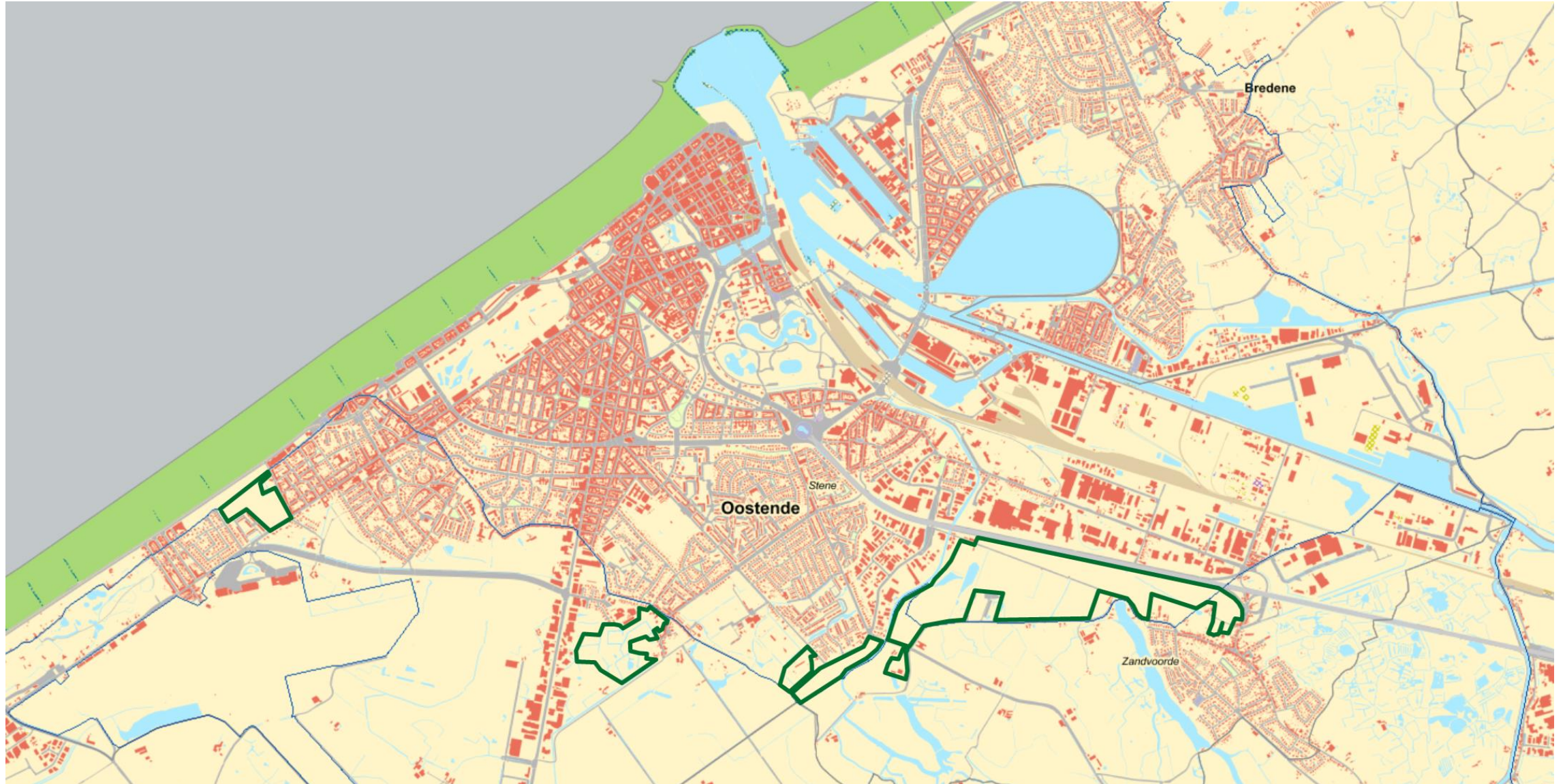


BUITENGOED OOSTENDE – ACTIVITEITEN & DOELSTELLINGEN

- Duurzaam & sociaal beheer van aangeduide natuurgebieden
- Opzetten en ondersteunen van duurzame & korte keten stadslandbouwprojecten
- Communiceren & beleven
- Burger actief betrekken
- Natuur- en landbouw educatie
- Bestrijden van invasieve exoten



BEHEERDE GEBIEDEN: 140HA NATUUR- & LANDBOUWGEBIED



SAMENWERKINGSTRUCTUUR MET STAD OOSTENDE

- Stedelijke vzw onder EVA structuur
- Samenwerking vastgelegd in 5-jarige samenwerkingsovereenkomst + jaarlijkse afspraken nota
- Gronden en infrastructuur (2 hoeves) gratis in gebruik, Buitengoed staat in voor onderhoud van gebouwen en gronden
- Subsidies vooral gebruik voor natuurbeheer & educatieve activiteiten
- Streven naar zelfredzaamheid Biopluktuin



De Tuinen van Stene is een innovatief landbouwpark waar natuur, landbouw, educatie en recreatie samenkomen.



Word vrijwilliger!

Interesse om meer te weten te komen over duurzame landbouw, natuurbeheer of zin om zelf eens de handen uit de mouwen te steken? Neem dan een kijkje op onze website: www.buitengoed.be/de-biopluktuin en ontdek hoe jij kan deelnemen of bijdragen als vrijwilliger.

In de Tuinen van Stene vind je:

1 Biologische Groenteteelt

Hier telen we jaarrond verschillende soorten seizoensgroenten met respect voor de natuur. Word lid en kom hier wekelijks je eigen groenten plukken. Geen zin om de handen vuil te maken? Dan kan je ook een vers geoogst groentepakket afnemen of je kan terecht in onze hoefwinkel op woensdag- en vrijdagmiddag.

2 Bloemenpluktuin

Van juni tot en met oktober groeit hier een prachtige bloemenpluktuin. Op vrijdagmiddag kan je hier je eigen bloemenboeket plukken. Neem een bloemenplukabonnement, of betaal ter plaatse via Payconiq.

3 Voedselbos

Ons voedselbos is in volle ontwikkeling. Hier groeit een variatie aan planten en bomen die niet alleen voedsel leveren, maar ook bijdragen aan de biodiversiteit. Ontdek hoe de natuur zelfvoorzienend kan zijn.

4 Graslandbeheer

Dwaal door graslanden die een thuis bieden aan diverse planten en dieren. Het behoud van extensieve graslanden is heel belangrijk voor het voortbestaan van diverse insecten en akker- en weidevogels.

5 Educatieve sessies & sociale cohesie

Wij organiseren educatieve sessies op het veld om iedereen vertrouwd te maken met duurzame landbouw. We werken hiervoor samen met verschillende partners, vrijwilligers en scholen.

WELKOM IN DE TUINEN VAN STENE

WAAR LANDBOUW EN NATUUR SAMENGAAN

BIOPLUKTUIN – BIOLOGISCHE GROENTENTEELT

- Biologische groententeelt op 2,5ha zware kleigrond
- Werken volgens CSA-principe
- 2 fulltime professionele bioboeren
- Ca. 120 zelfplukkers
- 35 groentepakketten per week
- Samenwerking met lokaal WZC voor afname van 50 oogstaandelen
- Belevering van eigen hoevewinkel
- Sinds 1 nov 2024 label producent 100% West-Vlaams



BIOPLUKTUIN – BIO HOEVE-EIEREN

- 100 biologische leghennen
- Mobiele kippenstal met volledig vrije uitloopstelsel
- Alle eieren verkocht via hoevewinkel
- Samenwerking met vrijwilligers voor eierraap tijdens weekends en feestdagen
- Samenwerking met Duinhelm voor twee-wekelijkse reiniging van de stal
- Toom wordt om de 2 jaar vernieuwd



BIOPLUKTUIN – BLOEMENPLUKTUIN

- Bijna 100% gesteund op vrijwilligerswerking
- Bloemenpluk abonnementen of vrije pluk te betalen via Payconiq
- Plukperiode jun-nov (afhankelijk van weer)
- Bewustwording rond milieu-impact bloemen uit de winkel (De gemeentes Zutphen, Den Haag en Amersfoort weren ceremoniële bosjes bloemen uit commercieel circuit wegens slecht voor mens en milieu).



BIOPLUKTUIN – VOEDSELBOS

- In opstart, nog verder aan te leggen
- Samenwerking met Avansa (volwassenenonderwijs)
- Mislukte boomgaard die omgevormd zal worden
- Vooral voor educatieve doeleinden, ligt buiten “afgebakende zone” biopluktuin
- Op lange termijn verschillen in bodem & watergebruik tussen traditionele éénjarige teelten en meerjarige teelten uit voedselbos analyseren



BIOPLUKTUIN – HOEVEWINKEL

- Eerst vlak bij veld, later ondergebracht op de Kinderboerderij wegens gebrek aan infrastructuur
- Open op woensdag & vrijdag namiddag vna 14-18u:
 - Woensdag begeleid werk in samenwerking met mensen van Duinhelm
 - Vrijdag vrijwilligers
- Eigen groenten, maar ook samenwerkingen met lokale boeren
- vooral nadruk op bio-producten



BIOPLUKTUIN – EDUCATIE & SOCIALE COHESIE

- Verschillende sessies rond korte keten landbouw, klimaat,...
- Sessies gegeven door vrijwilligers
- Zowel voor scholen als volwassenen
- Veel partnerschappen: Duinhelm, groep intro, Ithaka, art. 60, integratietrajecten,
- Vraag naar begeleid werk ontzettend groot, kan dikwijls niet op ingegaan worden



DREMPELS

- Lang en zwaar proces
- Betrokkenheid van alle partijen vraagt inzet
- Bouwvrij karakter van het gebied – beperkte infrastructuur
- Bodemgeschiktheid voor groenten
- Maaiwerken: machines van loonwerkers worden alsmaar groter.
- Open karakter nodigt uit tot veel “gratis” pluk → moeilijk als de boer ervan moet leven
- Verwachtingen rond beheer van gebied en landbouwactiviteiten matchen niet altijd (modder, stank,



AANBEVELINGEN

- Wat is er nu anders dan oorspronkelijk voorzien?
 - ‘openheid’ van de csa. Poorten bleken nodig
 - Extra opvang van regenwater => citernes + extra waterberging
 - Boomgaard wordt nu een voedselbos
 - groententeelt op polderklei is niet evident
 - Infrastructuurnoden afstemmen
- Goed doordacht proces opzetten, projectmiddelen als hefboom. Drive door Europese projecten => blijvende aandacht en vooruitgang.
- Goed nadenken vooraf over het beheer + duidelijke afspraken tussen beheerder & stad
- Kennis en expertise nodig van de boeren
- Een boer ≠ sociaal werker → coördinatoren nodig om al de verschillende types mensen, scholen, vrijwilligers, ... aan te sturen

PLANNEN VOOR TOEKOMST

- Toegankelijkheid: wordt aangepakt
- Sanitair en kleedruimte: wordt aangepakt
- Voedselbos: in ontwikkeling
- Productie efficiëntie: nieuwe investeringen in extra serres en extra wateropvang om impact klimaatverandering op te vangen
- Nieuwe afzetmarkten: hoe nieuwe doelgroepen bereiken, inzetten op noden en flexibiliteit
- Verderzetten samenwerkingen met WZC

Oostende

— DE STAD
AAN ZEE

Stadhuis
Vindictivelaan 1
8400 Oostende
T. 059 56 20 13