

NATUURBEHEERPLAN

PROVINCIAAL NATUURDOMEIN DROOGHOUT

KAARTENSET


- Kaart 1.1: Kadastraal plan
- Kaart 2.1: Beheerindeling
- Kaart 2.2: Voorjaarsflora
- Kaart 2.3: Flora: vermeldenswaardige soorten en exoten
- Kaart 3.1: Natuurstreefbeelden
- Kaart 3.2: Toegankelijkheidskaart
- Kaart 3.3: Bebodingsplan
- Kaart 4.1: Eénmalige maatregelen
- Kaart 4.2: Cyclische maatregelen

NATUURBEHEERPLAN
Provinciaal natuurdomein
Drooghout

Kaart 1.1

Kadastraal plan

Legende:

 Kadastrale percelen

Begrenzing natuurdomein





In opdracht van: Provincie Oost-Vlaanderen



Schaal: 1:6.000

30 mei 2022

Agiv othofoto winterbeeld 2018



www.greenspot.be

NATUURBEHEERPLAN
Provinciaal natuurdomein
Drooghout

Kaart 2.1

Beheerindeling

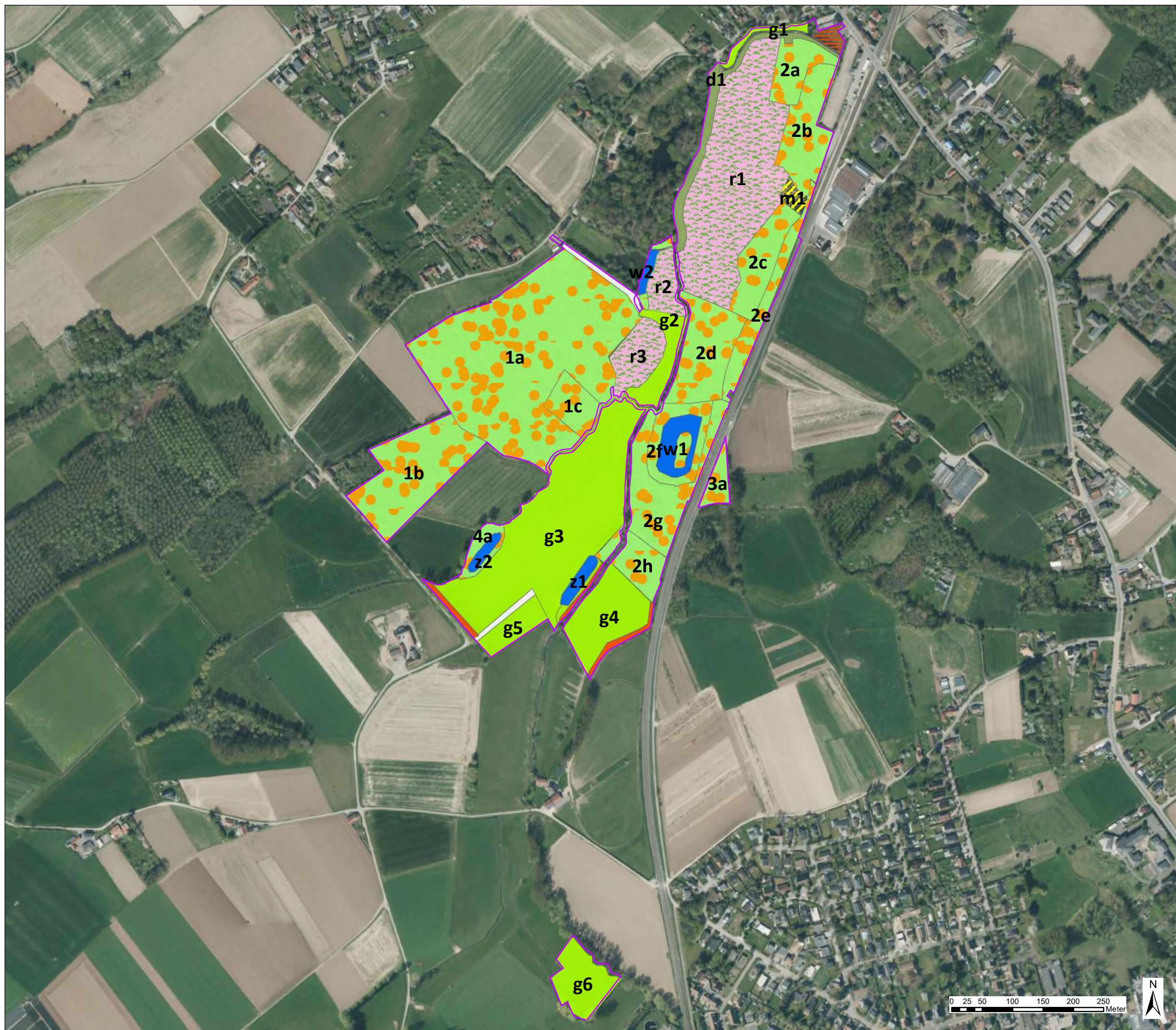
Legende:

Toestand 2022

- grasland (g.)
- dijk (d1)
- ruigte (r.)
- rietland
- bos (1., 2., 3.)
- houtkant
- water (w., z.)
- pad

- bufferbekken Aquafin

Begrenzing natuurdomein



In opdracht van: Provincie Oost-Vlaanderen



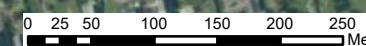
Schaal: 1:6.000

28 september 2022

Agiv othofoto winterbeeld 2022



www.greenspot.be



Legende:

Voorjaarsflora (toestand 2021)

- ▲ Bittere veldkers (39)
 - Bosanemoon (26)
 - Bosbingelkruid (19)
 - Dotterbloem (55)
 - Eenbes (1)
 - ▲ Gele dovenetel (8)
 - Gevlekte aronskelk (16)
 - ☆ Grote muur (4)
 - Muskuskruid (9)
 - ▲ Slanke sleutelbloem (94)
 - Wilde hyacint (4)
 - ▲ Gewoon sneeuwkllokje (8)
 - Bosanemoon
 - Bosbingelkruid
 - Dotterbloem
 - Gewoon sneeuwkllokje
- Begrenzing natuurdomein
-

Inventarisaties Greenspot in voorjaar 2021 en beperkt aanvullingen in voorjaar 2022

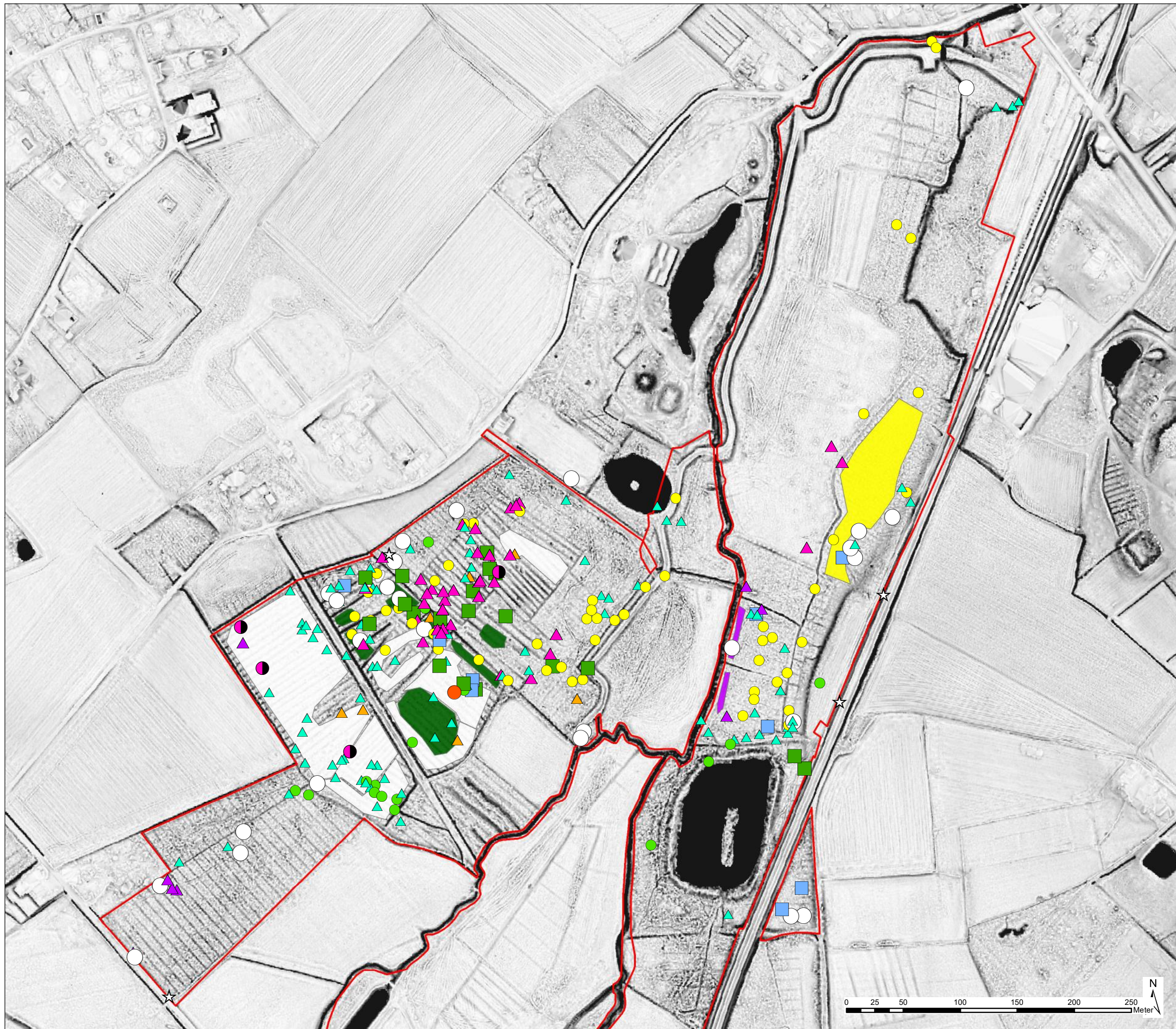
In opdracht van: Provincie Oost-Vlaanderen



Schaal: 1:3.200
10 augustus 2022
Agiv, Skyview



www.greenspot.be



NATUURBEHEERPLAN
Provinciaal natuurdomein
Drooghout

Kaart 2.3

Flora: vermeldenswaardige
soorten en exoten

Legende:

Vermeldenswaardig

- ▲ Holpijp (2)
- Kalmoes (1)
- Echte koekoeksbloem (26)
- Bosbies (7)
- Kleine kaardenbol (3)

Bomen en struiken

- Vogelkers (4)
- ⊕ Zwarte bes (5)
- ⊕ Kruisbes (3)
- Rode kornoelje (2)

Invasieve exoten

- ★ Reuzenbalsemien (indicatief) (8)
- ◆ Late guldenroede (1)
- ▲ Reuzenberenklauw (2)
- Japanse duizendknoop (8)
- bonte gele dovenetel (4)

Begrenzing natuurdomein



Inventarisaties Greenspot in voorjaar 2021 en
beperkt aanvullingen in voorjaar 2022

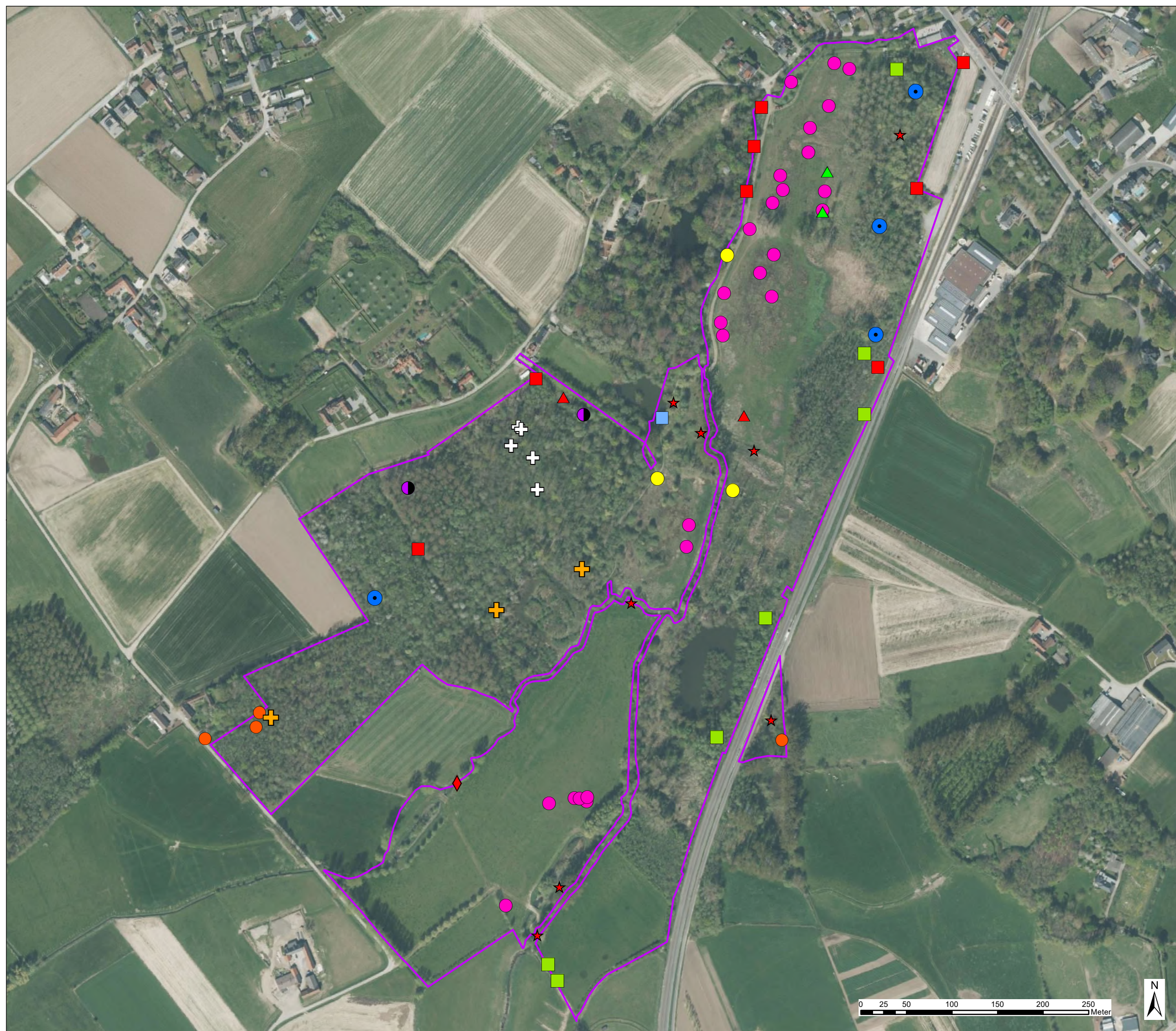
In opdracht van: Provincie Oost-Vlaanderen



Schaal: 1:4.000
10 augustus 2022
Agiv, Skyview



www.greenspot.be









NATUURBEHEERPLAN
Provinciaal natuurdomein
Drooghout

Kaart 3.1





Natuurstreefbeelden

Legende:




Europees habitat

-  6430_hf - moerasspirearugte
-  9120 - zuur eiken-beukenbos
-  91E0_va - vallei- en bronbos
-  91E0_vn - ruigt elzenbos

RBB's

-  rbbzil - zilverschoongrasland
-  rbbmr - rietland
-  rbbhp* - soortenrijk grasland
-  rbbhp+ met elementen van hc

Overige (geen natuurstreefbeeld)

-  loofbos
-  vijver/zandvang/poel
-  paden/bufferbekken Aquafin

Begrenzing natuurdomein

- 

In opdracht van: Provincie Oost-Vlaanderen



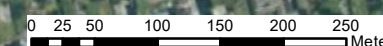
Schaal: 1:6.000

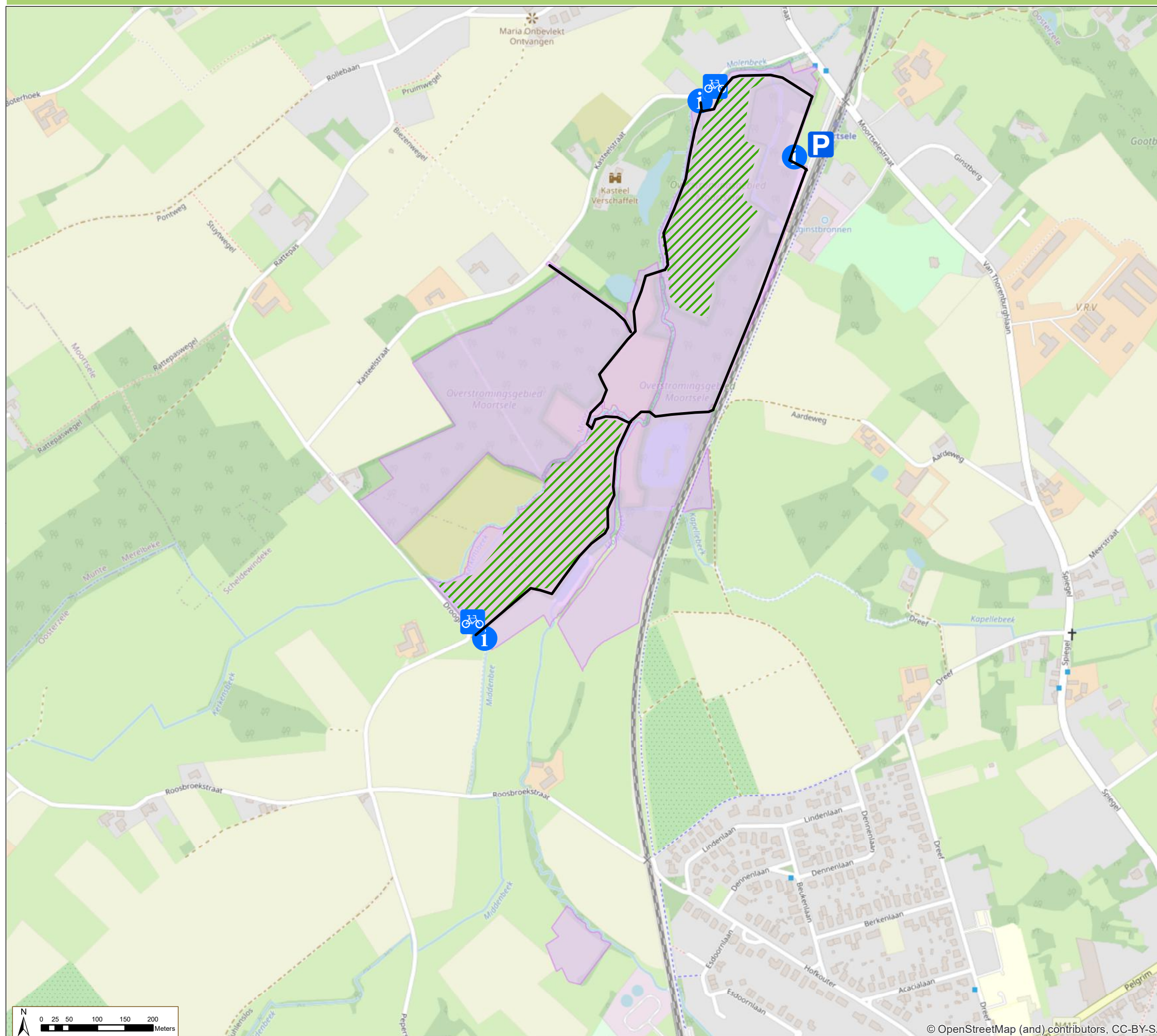
30 september 2022

Agiv othofoto winterbeeld 2022

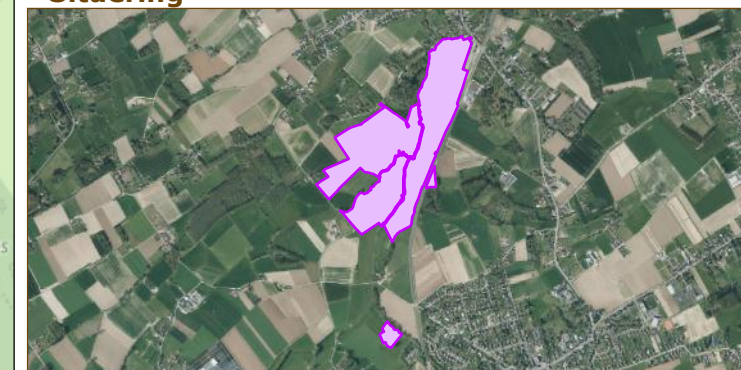


www.greenspot.be





Situering

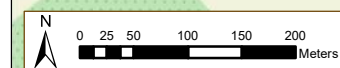


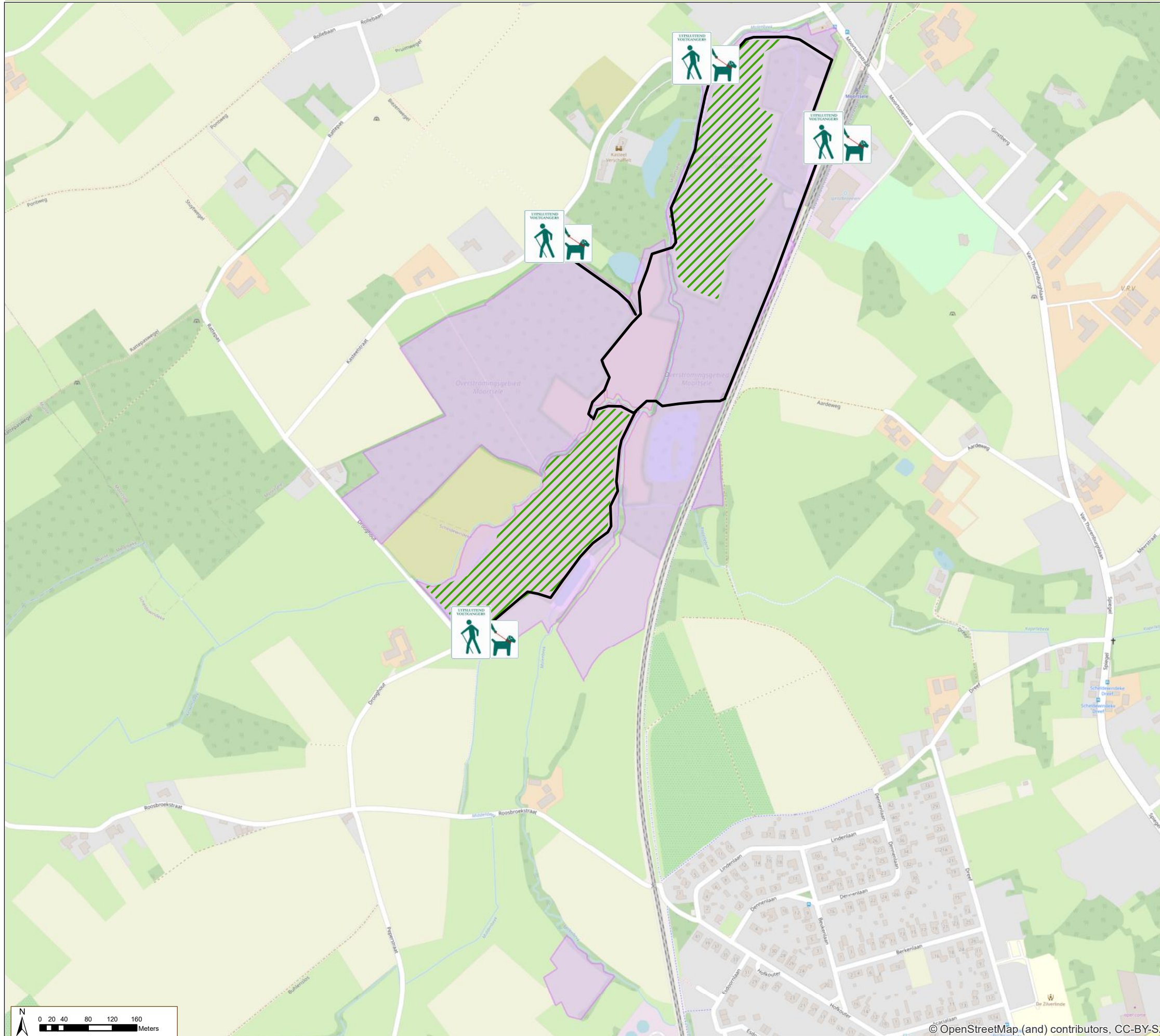
-  infopaneel
-  fietsstalling
-  parking
- Paden**
-  wandelpad
- Zones**
-  zone met grote grazers
- Toepassingsgebied**
- 

Bijlage bij besluit van :
 vervangend Administrateur-generaal van het
 Agentschap voor Natuur en Bos

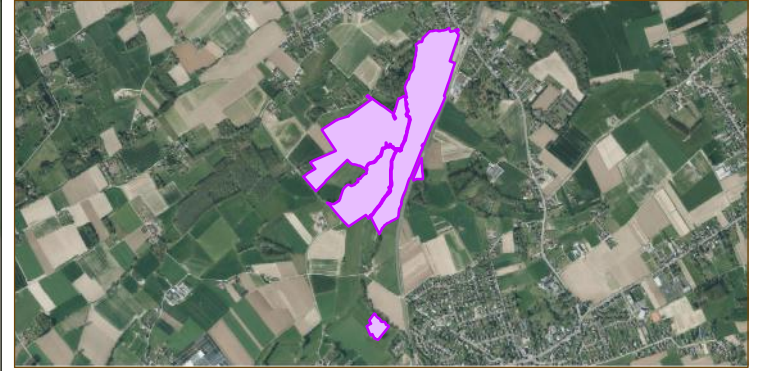
Jos Rutten

Opmaak: 10/08/2022





Situering



Bebordingsplan

Paden

— wandelpad

Zones

//// zone met grote grazers

Toepassingsgebied



ANB-borden:



A00

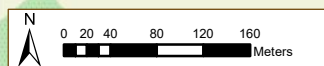


A14

Bijlage bij besluit van _____ :

vervangend Administrateur-generaal van het Agentschap voor Natuur en Bos

Jos Rutten



© OpenStreetMap (and) contributors, CC-BY-SA

NATUURBEHEERPLAN
Provinciaal natuurdomein
Drooghout

Kaart 4.1

Eénmalige maatregelen

Legende:

Fauna

- aanleg poel
- ⊕ bouw faunahuisje

Waterbeheer

- ▼ afsluiten (kwel)gracht
- ▲ laten dichtslibben stuwte

Recreatieve voorzieningen

- ⊕ vernieuwen brug
- ⊙ vernieuwen toegangspunt
- ⊗ plaatsen houten bareel
- ★ plaatsen zitbank
- ✱ plaatsen fietsbeugels
- kap populierenrij
- verwijderen/bedekken geogrid
- uitdiepen laantjes
- aanleg vlonderpad
- plaatsen weide-afsluiting

Begrenzing natuurdomein



In opdracht van: Provincie Oost-Vlaanderen



Schaal: 1:4.000

7 februari 2023

Agiv othofoto winterbeeld 2018



www.greenspot.be



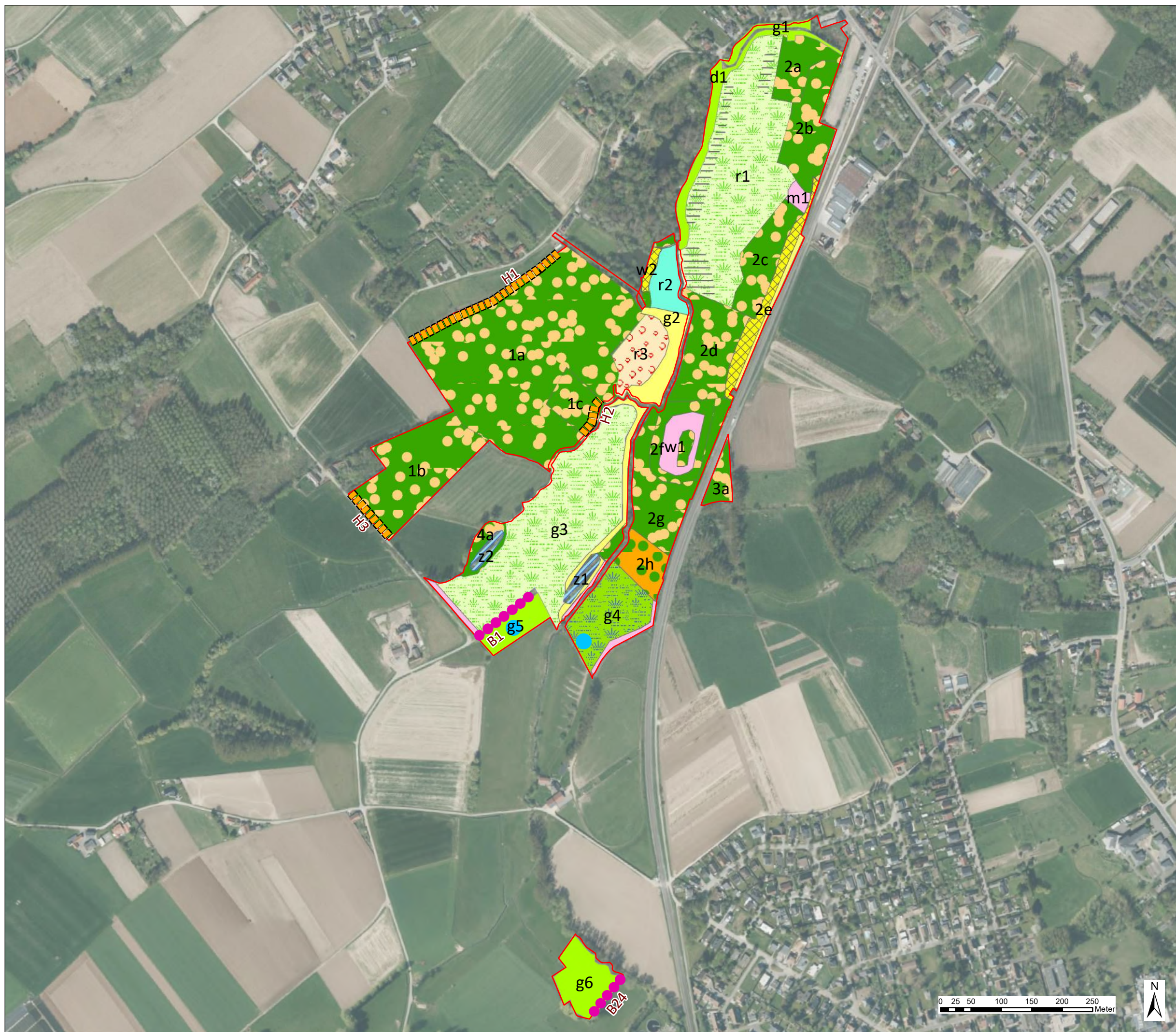
NATUURBEHEERPLAN
Provinciaal natuurdomein
Drooghout

Kaart 4.2

Cyclische maatregelen

Legende:

-  1x maaien (oktober)
 -  1x maaien (juli) met nabegrazing
 -  maaien juli
 -  2x maaien (half mei/oktober)
 -  extensieve begrazing (seizoen)
 -  + bijmaaien (2 à 6 jaarlijks)
 -  verwijderen opslag
 -  gefaseerd hakhout (6 jaarlijks)
 -  hoogdunning
 -  spontane bosontwikkeling
 -  ruimen zandvang 3 à 5 jaarlijks
 -  nulbeheer (vijver/houtkanten)
 -  wilgen knotten (6 à 8 jaarlijks)
 -  bosrand afzetten (6 à 10 jaarlijks)
 -  ruimen pool (6-jaarlijks)
- Begrenzing natuurdomein**

In opdracht van: Provincie Oost-Vlaanderen



Schaal: 1:6.000

22 september 2022

Agiv othofoto winterbeeld 2018



www.greenspot.be