

Aanbod Provincie Oost-Vlaanderen

- 1. Subsidiemogelijkheden** – LEADER, plattelandsinitiatieven, EFRO, extra woongelegenheden voor kwetsbare doelgroepen,....
- 2. Het Omgevingscontract** – stevige steun voor jouw gemeente via ruim aanbod zoals Buurtenmonitor, trek het landschap je dorp in, kerk in het midden
- 3. Steunpunt duurzaam wonen en bouwen** – aanbod via omgevingscontract en klimaatadaptieve maatregelen in de publieke ruimte
- 4. Kwaliteitskamer** – advies ruimtelijke kwaliteit



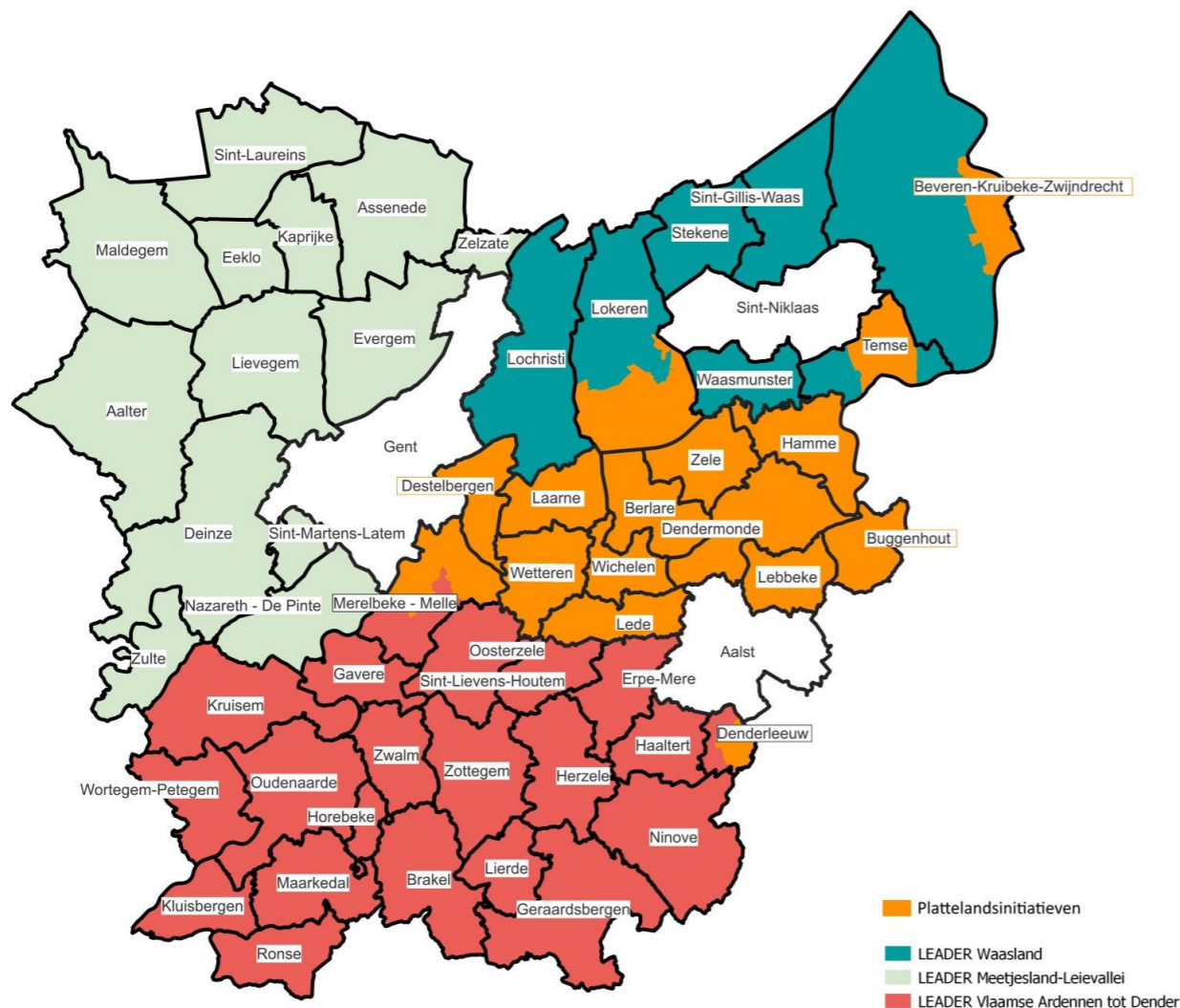
1. Provinciale subsidies

- Subsidies voor plattelandsontwikkeling – (leefbare dorpen)
- Begeleiding bij Europese trajecten
- Betaalbaar wonen voor kwetsbare doelgroepen

...



Subsidies voor plattelandontwikkeling



Gebiedsgerichte subsidies voor plattelandontwikkeling



LEADER

- Waasland
- Meetjesland-Leievallei
- Vlaamse Ardennen tot Dender



Plattelandsinitiatieven

Kaart: LEADER-gebieden in Oost-Vlaanderen PDPO IV (2023-2027) en gemeenten Plattelandsinitiatieven Oost-Vlaanderen.



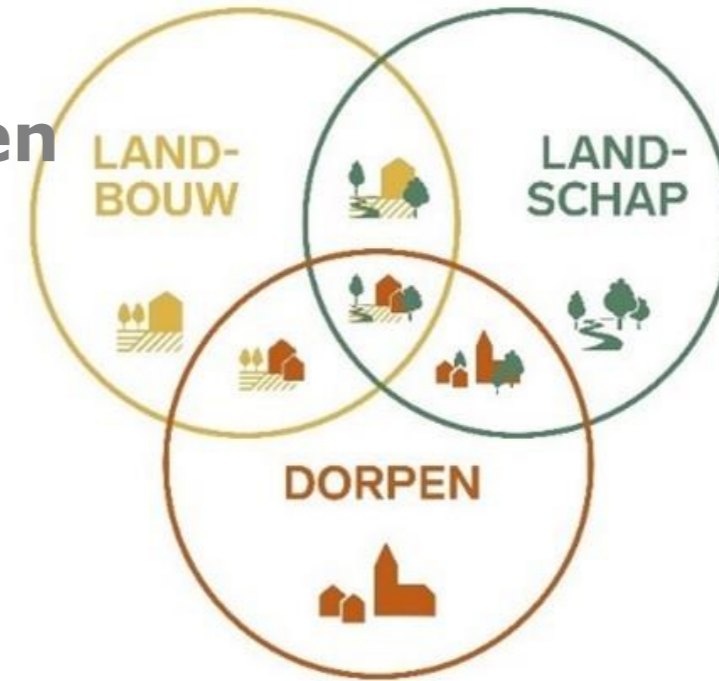
LEADER

LEADER is subsidieprogramma (max 65% cofinanciering) voor plattelandontwikkeling:

- **Leefbaarheid** op het platteland **verbeteren**
- Binnen afgebakend **gebied**
- Lokale initiatieven
- Samenwerking tussen lokale actoren

Lokale Actiegroep (LAG)

Europees/Vlaams/Provinciaal middelen



Medegefinancierd door
de Europese Unie



provincie
Oost-Vlaanderen

LEADER



Annelies Waegeman

Coördinator Vlaamse Ardennen tot Dender

annelies.waegeman@oost-vlaanderen.be

09 267 86 71

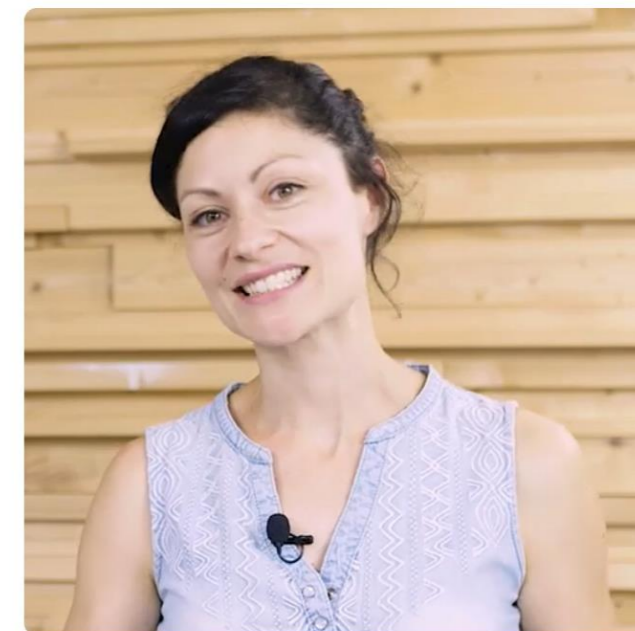


Nicolas Cammaert

Coördinator Meetjesland - Leievallei

nicolas.cammaert@oost-vlaanderen.be

09 267 87 16



Machteld Boussemaere

Coördinator Waasland

machteld.boussemaere@oost-vlaanderen.be

09 267 86 85



Medegefinancierd door
de Europese Unie



provincie
Oost-Vlaanderen

Dienst Landbouw & Platteland
platteland@oost-vlaanderen.be



Subsidie plattelandinitiatieven

→ kwaliteitsvolle plattelandsontwikkeling in de regio Schelde-Dender

Doelgroep:

- Gemeentebesturen of hun verzelfstandigde agentschappen.
- OCMW's of hun verzelfstandigde agentschappen
- Intergemeentelijke samenwerkingsverbanden met rechtspersoonlijkheid
- Stichtingen en vzw's

Binnen een actie (zie kader)

- Min. €5.000 – max. €50.000
- Max 65% van de projectkost

Aanmelden tegen **14 mei 2025**

Indienen uiterlijk **8 september 2025**

Dienst Landbouw & Platteland
platteland@oost-vlaanderen.be



Machteld Boussemaere



Joke Batsleer

Acties

1. Realiseren van **netwerken** voor kennisdeling en -verspreiding rond duurzame landbouwverbreding, valorisatie en verwerking van biomassa-resten of innovatieve en duurzame productie- en verwerkingstechnieken in de **landbouw**.
2. Investeren in de ontwikkeling van **open ruimte** in functie van klimaatadaptatie en -mitigatie en beschermen van biodiversiteit.
3. Investeren in de kwaliteit van het integraal **bodem- en watersysteem**
4. Investeren in de **beleving van het landschap**.
5. Realiseren van toekomstbestendige **ontmoetingsplaatsen** met oog voor een kwalitatieve aansluiting met het omliggende landschap.
6. Realiseren van **ontmoetingsmomenten** die de lokale gemeenschap versterken.



Subsidie woongelegenheden voor kwetsbare doelgroepen



Provinciale ondersteuning voor **grondgebonden projecten** die zorgen voor **extra wooncapaciteit**

- Beschikbaar voor **lokale besturen en woonactoren**
- Het bijkomende woonaanbod is goed gelegen, **betaalbaar** en wordt **voorbehouden aan kwetsbare doelgroepen**
- Verschillende uitgaven **zijn subsidieerbaar**:
 - personeel, infrastructuur, studiekosten, ...
- **Bij de beoordeling tellen mee**:
 - innovatie, overdraagbaar, compact, multifunctionaliteit, aanpasbaar en klimaatgezond
- De **aanvraag onderbouwt de nood** voor de beoogde doelgroep
- Aanvraag **indienen uiterlijk 28/02/2025**

Begeleiding bij Europese subsidies

Begeleiding bij **EFRO Vlaanderen** oproepen

- **Digitalisering** voor lokale besturen
- **Energie-efficiëntie** bij lokale infrastructuur

➤ Deadline vooraanmelding **4 april 2025!**

Begeleiding bij **andere Europese trajecten:**

- Hulp bij zoektocht naar juiste **EU-programma** voor projectidee
- Hulp bij zoektocht (internationale) **projectpartners**
- Begeleiding **provinciale cofinanciering**



Hannah Decavel

hannah.decavel@oost-vlaanderen.be
0476 70 04 25



Charlotte Van Dijck

Charlotte.van.dijck@oost-vlaanderen.be
+32 477 65 47 92



Medegefinancierd door
de Europese Unie

Begeleiding bij projecten digitalisering & nieuwe technologieën

Begeleiding bij **EFRO Vlaanderen** oproepen

- **Digitalisering** voor lokale besturen
- **Energie-efficiëntie** bij lokale infrastructuur

➤ Deadline vooraanmelding **4 april 2025!**

Departement POLIS zorgt voor digitale transformatie van lokale besturen:

- Opzetten innovatieve projecten
- Digitale transformatie interne werking (informatieveiligheid en -beheer, data & analyse, IT,...)



Andy Bourriez

andy.bourriez@oost-vlaanderen.be
09 267 86 73



Medegefinancierd door
de Europese Unie

2. Het Omgevingscontract

-  www.oost-vlaanderen.be/omgevingscontract
- Doel: gezamenlijke beleidsdoelstellingen van de Provincie, steden en gemeenten realiseren
- **Korting** op diverse projecten
- Diensten provinciepersoneel **72,40 euro/uur** (tarief 2025, jaarlijkse indexatie)
- Betaling
 - **via trekkingsrechten**
 - **via aparte factuur** steeds mogelijk



2. Het Omgevingscontract: aanbod

- Stevige steun via een ruim aanbod:
 - **Opmaak van beleidsplannen -of visies** > klimaatplan, voedselstrategie
 - Milieuonderzoek PCM > geluid, waterpeilen, hinderstudie
 - Opmaak beheerplannen > bermbeheerplan, beheer exoten
 - **Advies** > bij vergunningsdossier, renovatie patrimonium
 - **Cijfers** > buurtenmonitor, haalbaarheidsanalyse detailhandel
 - **Een concreet aanbod voor de burger** > renovatieadvies, klimaatgezonde tuin
 - Uitvoeringsgerichte (participatieve) projecten > bosloket, generatietuin
 - Inzetten experts in de gemeente > erosie, lokale economie
- Ondersteuning op maat is steeds mogelijk



Projecten van het Omgevingscontract:

Per thema (11):

- **Natuur, landschap en platteland**
- **Klimaat**
- **Duurzaam wonen en bouwen**
- **Erfgoed**
- Lokale economie en voeding
- Energie
- Mobiliteit
- Water
- Lucht en geluid
- Bodem
- Natuur- en Milieueducatie



* Buurtenmonitor

 **Tevredenheidsonderzoek** voor buurten op het **platteland**

Geeft **inzicht** in **wat er leeft** in de verschillende buurten

Provincie

- voert onderzoek uit
- analyseert de resultaten
- geeft advies over mogelijke ondersteuning en hoe aan de slag met de resultaten

Dienst Landbouw & Platteland
platteland@oost-vlaanderen.be



Balgerhoeke
Eeklo



Globale leefbaarheid

Balgerhoeke scoort gemiddeld tegenover de volledige stad Eeklo.



Buurt

In Balgerhoeke zijn de inwoners het meest tevreden over hun buurt in Eeklo.

*



Veiligheid

De score over veiligheidsgevoel 's nachts is hoger dan in andere buurten van Eeklo.



Woning

Zicht op groen

*

Beide vlakken scoren hoger dan gemiddeld in Eeklo en Oost-Vlaanderen.



Mobiliteit

De score is significant lager dan het Oost-Vlaamse gemiddelde.

*



Voorzieningen

De score is significant lager dan quasi alle andere buurten en het Oost-Vlaamse gemiddelde.

*



Gemeentebestuur

De score voor betrokkenheid gemeentebestuur is significant lager dan het Oost-Vlaamse gemiddelde.

*

* kleurcode van het Oost-Vlaamse platteland

Buurtenmonitor 2021 - 2022



* Trek het landschap je dorp in

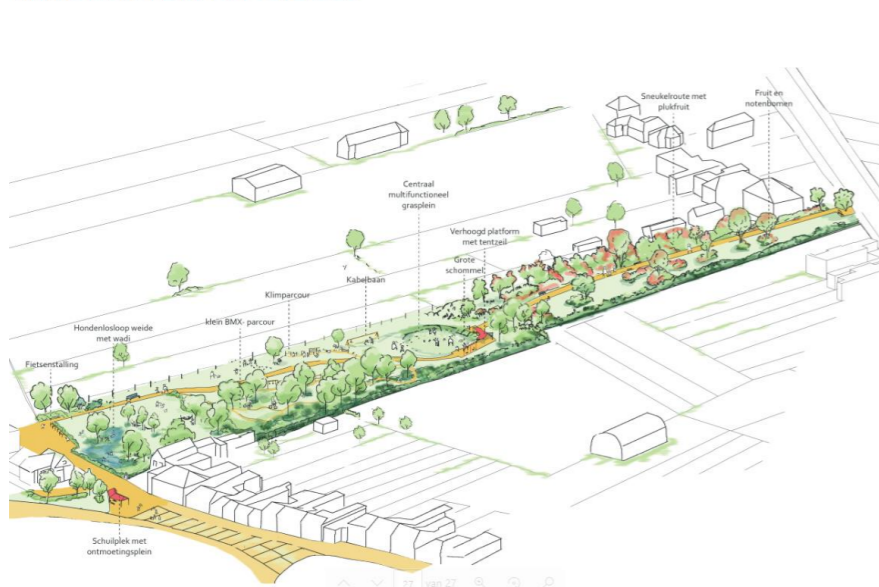
🔗 Trajectbegeleiding – co-creatief traject

Kerngroep:

- Bewoners
- Ambtenaar
- Expert

Resultaat: een praatplan = **een gedragen ontwerp, geen definitief uitvoeringsplan**

FINAAL PRAATPLAN- HETTOVERBOS



Dienst Landbouw & Platteland
platteland@oost-vlaanderen.be

*Generatietuinen

Participatief traject

Verschillende generaties samen brengen in een **kwalitatieve groen** buitenruimte

Vaak **WZC** en **school** in de buurt



*Een eetbare buurt, gemeente of stad



Eetbare buurt

Begeleiding voor de realisatie van **sociale buurtprojecten** en **productiegerichte initiatieven**

- Samentuin
- Voedselbos
- Stadslandbouw
- Buurtboomgaard
- Pluktuin of plukroute



De Landgenoten
Landbouwgrond voor bioboeren



*Burgerbudget voor co-creatieve klimaatprojecten

Actief betrekken van burgers en lokale verenigingen bij de **uitvoering** van het **klimaatactieplan**

Burgerbudget

- Burgers dienen zelf projectvoorstellen in
- Beslissen mee welke projecten financiering krijgen



ecolife



*GeWOONtebreker: hoe wonen we in de toekomst?

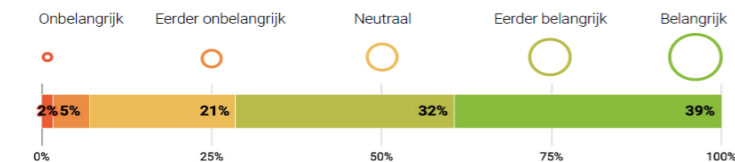
🔗 Participatietraject op maat van de aanvrager dat inzet op een duurzame gedragsverandering rond wonen.

Thema's:

- collectiviteit,
- densiteit en
- slimme locatie

Voordelen aardgasvrij wonen

Hoe belangrijk is elk voordeel voor jou?



Dienst Ruimtelijke Planning
wonen@oost-vlaanderen.be



11

Onze ideeën voor de vernieuwde Bloemenwijk

De Narcislaan: in de toekomst een woonerf?
In een woonerf mag je niet sneller rijden dan 20 km/uur. Dat geldt zowel voor auto's als voor fietsen. Je mag in een woonerf ook enkel parkeren op aangeduide parkeerplaatsen.

Voetgangers en fietsers mogen in een woonerf de volledige breedte van de openbare weg gebruiken, maar ze mogen het verkeer ook niet nodeeloos belemmeren.

Kinderen mogen op straat spelen, wie fietst of met de auto rijdt moet rekening met hen houden en voorzichtig rijden.

Vind je een woonerf een goed idee? Waarom wel? Waarom niet?

Thuisbouwer
provincie Oost-Vlaanderen

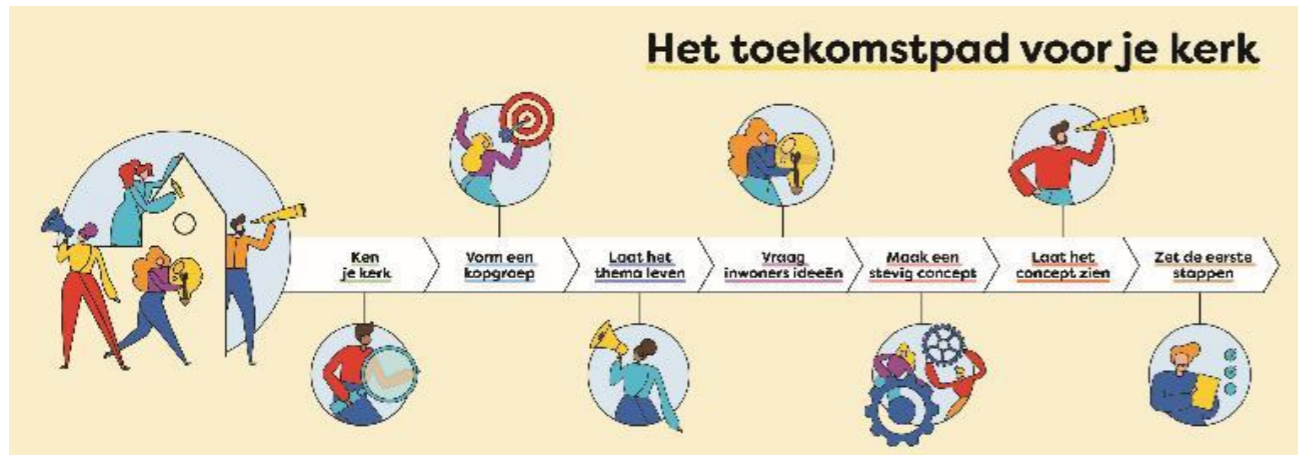
*Kerken herbestemmen

Erf2 - Trajectbegeleiding bij de herbestemming van kerkgebouwen

- Begeleiding op maat van A tot Z
- Begeleiding en ondersteuning bij het participatietraject
- Volledig traject

Erf1 - Aan de slag met de kerk in het midden - Toolbox

- Als gemeente ga je zelf aan de slag
- Coaching en begeleiding adhv de toolbox
- Begeleiding in de vorm van een workshop of infosessie



3. Steunpunt Duurzaam Wonen en Bouwen

Bouwwijs

1. Duurzaam (ver)bouwadvies op maat voor het gemeentelijke patrimonium
2. Naar een duurzaam strategisch vastgoedplan
3. Projectadvies en -begeleiding duurzame wijken
4. Renovatieadvies voor appartementsgebouwen
5. Renovatieadvies voor de inwoners van je gemeente



Dienst Klimaat, Milieu & Natuur
dubo@oost-vlaanderen.be



4. De Provinciale Kwaliteitskamer

De Kwaliteitskamer is een adviesgroep van **experten** die je graag helpt en begeleidt in de plannings- en ontwerpfase van je project.

Het zijn experts op gebied van **architectuur, ruimtelijke ordening, stedenbouw, monumentenzorg, participatie, cultuurpatrimonium, landschap, natuurbehoud, welzijn en toegankelijkheid.**

