

Interreg North-West Europe 2021-2027

Matthias Verhegge
Nationaal Contactpunt Interreg North-West Europe
VLAIO Interreg - Afdeling Europese Programma's

AGENTSCHAP
INNOVEREN EN ONDERNEMEN



EFRO
EUROPEES FONDS
VOOR REGIONALE
ONTWIKKELING

Interreg 
North-West Europe

 provincie
Oost-Vlaanderen



Europese Unie

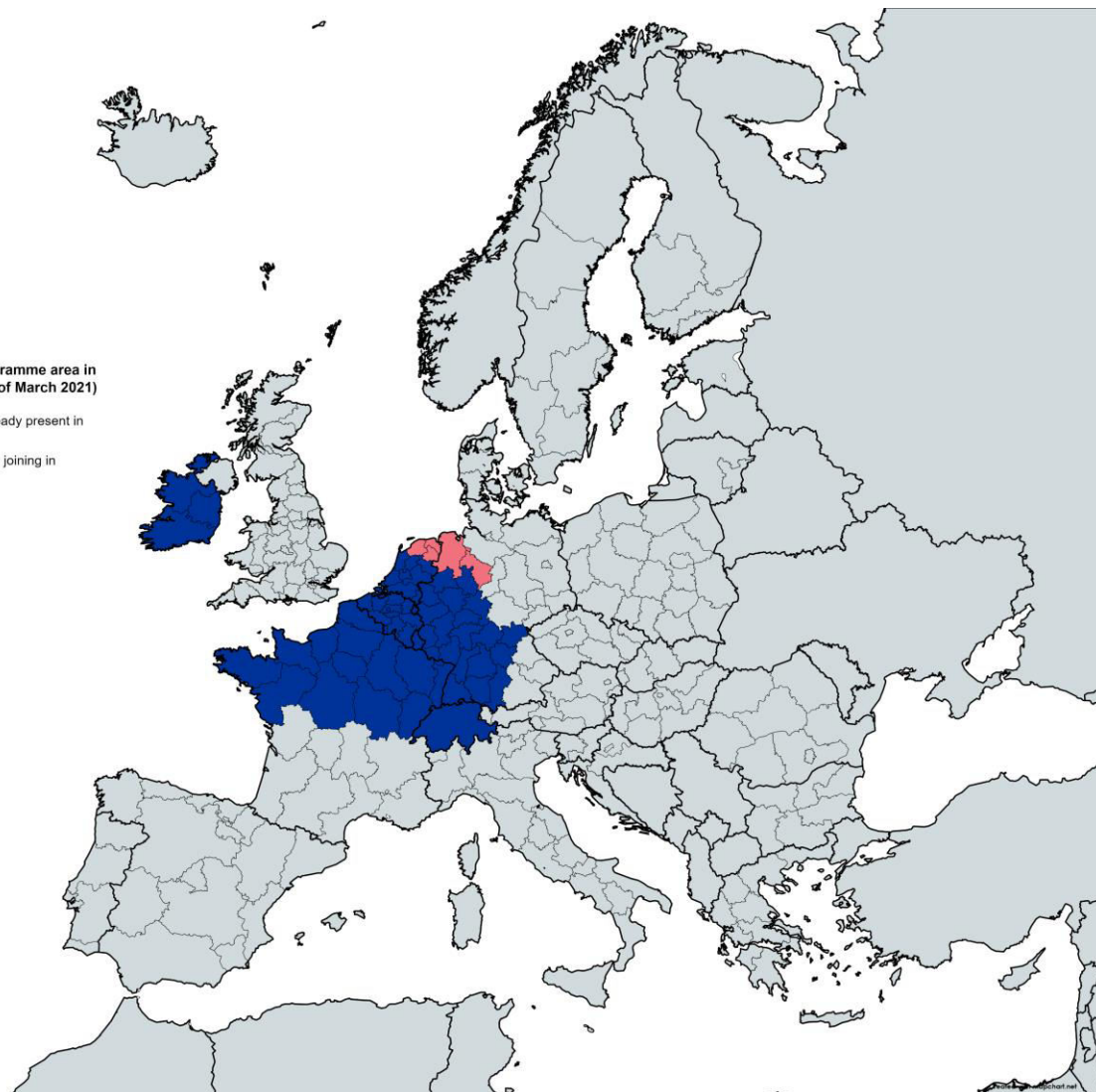
Agenda

- Programmagebied
- Inhoud Interregprogramma 2021-2027
- Praktische informatie type projecten, partners, budget, timing,...
- Dienstverlening
- Meer info
- Conclusies / aandachtspunten

Programmagebied

The NWE Programme area in
2021-2027 (as of March 2021)

- Regions already present in
2014-2020
- New regions joining in
2021-2027



Verenigd Koninkrijk



+ Groningen, Friesland, Drenthe



+ Bremen, Hannover, Weser-Ems

Inhoud Interreg NWE

2021-2027



3 'GROENE'
PRIORITEITEN

MET

5 SPECIFIEKE
DOELSTELLINGEN

Priority 1

Smart climate and environmental
resilience for
NWE territories

SO 2.4

Promoting climate change adaptation
and disaster risk prevention resilience

SO 2.7

Enhancing nature protection,
biodiversity and reducing all forms of
pollution

Priority 2

Smart and just
energy transition

SO 2.1

Promoting energy efficiency and
reducing greenhouse gas emissions

SO 2.2

Promoting renewable energy

Priority 3

Transition towards a place-based
circular economy

SO 2.6

Promoting the transition to a
circular and resource efficient
economy

Prioriteit 1 - Klimaat en milieu

Specifieke Doelstelling 2.4: klimaatadaptatie en risicobeheersing

Insteek: **duurzaam waterbeheer**: problemen i.v.m. beschikbaarheid en kwaliteit aanpakken

- Risico's (hevige regenval vs. droogtes, overstromingen)
- Opslag
- Infiltratie
- Verbruik

Inzet:

- Preventie (bv. monitoring, digitale infrastructuur)
- Adaptatie
- Mitigatie



Prioriteit 1 - Klimaat en milieu

Specifieke Doelstelling 2.7: natuurbescherming, biodiversiteit, groenblauwe infrastructuur

Insteek:

- Verknopen groenblauwe infrastructuur voor meer biodiversiteit
- Hittestress tegengaan
- Luchtvervuiling

Inzet:

- Monitoring, beter benutten data
- Coördinatie van maatregelen
- Demo en implementatie van nieuwe technieken, technologieën, (ecosysteemgebaseerde) oplossingen



Prioriteit 2 - Energietransitie

Specifieke Doelstelling 2.1: **Energie-efficiëntie** en verminderen uitstoot broeikasgassen

Insteek – niet exhaustief:

- Slimme energienetwerken en –systemen
- Energiezuiniger waterwegtransport
- Energiezuinige gebouwen
- Wijkgebaseerde warmte- en koelingsnetten



Inzet:

- Betere inbedding van nieuwe kennis en principes in beleid
- Betere kennis bij stakeholders om nieuw beleid, producten, diensten te ontwikkelen
- Demo en uitrol van nieuwe oplossingen, technologieën, producten en diensten
- Empoweren van consumenten en lokale gebruikers

Prioriteit 2 - Energietransitie

Specifieke Doelstelling 2.2: Bevorderen van [hernieuwbare energie](#)

Insteek: alle hernieuwbare energiebronnen die kunnen bijdragen aan klimaatmitigatie

Voorbeelden: zon, biobrandstoffen, geothermie, biomassa, waterstof, getijden

Inzet:

- Betere inbedding van nieuwe kennis en principes in beleid
- Betere ondersteuning van kmo's (kennis en financiering)
- Demo en implementatie van oplossingen, producten, diensten, technologieën
- Empowerment van burgers, gemeenschappen, bedrijven



Prioriteit 3 – Circulaire economie

SD 2.6: Bevorderen van de transitie naar een circulaire en grondstoffen-efficiënte economie

Insteek – niet exhaustief:

- Preventie en hergebruik afval en materialen
- Eco-design
- Business modellen en waardeketens



Geen sectorale afbakening: bouw, maakindustrie, agro-food,...

Inzet:

- Betere inbedding van nieuwe kennis en principes in beleid, met aandacht voor lokale noden
- Eco-design vindt ingang in verschillende sectoren
- Betere betrokkenheid consumenten en stakeholders wapenen om in de praktijk te brengen
- Demo en implementatie van oplossingen, producten, diensten, technologieën



Inhoud Interreg NWE

2021-2027

Priority 4

**Improving territorial
resilience in NWE through
innovative and smart
transformation**

SO 1.1

Developing and
enhancing research and
innovation capacities and
the uptake of advanced
technologies

Priority 5

Inclusive NWE

SO 4.1

Enhancing the effectiveness and inclusiveness of **labour markets** and access to quality **employment** through developing social infrastructure and promoting social economy

SO 4.5

Ensuring equal access to **healthcare** through developing infrastructure, including primary care, and promoting the transition from institutional to family and community-based care

SO 4.6

Enhancing the role of culture and **sustainable tourism** in economic development, social inclusion and social innovation

Prioriteit 4 – Innovatie en veerkracht

SD 1.1. Developing and enhancing research and innovation capacities and the uptake of advanced technologies

Insteek:

- Omzetten van slimme specialisatiestrategieën in de praktijk met oog op veerkrachtige regio's
- Digitalisering en gebruik van data aanmoedigen (bv. kmo's, smart cities)
- Ondersteunen van stakeholders (financieel, technisch, training, ondersteuning)
- Clusterwerkingen en waardeketens
- Demo en uitrol van innovatieve oplossingen en diensten (tech en non tech)
- Cross-sectoraal en kruisbestuivingen

Inzet:

- Betere regionale strategieën voor veerkrachtiger regio's (ook data monitoring)
- Uitvoeren van strategieën m.b.t. digitalisering, AI, BIM, IoT, Industry 4.0,...
- Demo van (technologische) oplossingen en diensten
- Nieuwe methodes om stakeholders te laten innoveren (training, vouchers)



Prioriteit 5 – Inclusieve maatschappij

4.1 Enhancing the effectiveness and inclusiveness of **labour markets** and access to **quality employment** through developing social infrastructure and promoting social economy

Insteek:

- Mismatches op de arbeidsmarkt wegwerken
- Kwetsbare groepen begeleiden en weerbaar maken:
- **Niet-exhaustief:** *jongeren, alleenstaande ouders, NEETs, mensen met een handicap, migranten, vluchtelingen, landelijke gebieden*
- Ook: vermijden dat werknemers kwetsbaar worden door disruptieve ontwikkelingen (bv. Covid-19).

Inzet:

- Betere strategieën en oplossingen om lokale trajecten richting kwaliteitsvolle tewerkstelling te realiseren
- Modellen voor betere integratie van dienstverleningen
- Betere business modellen en ondersteuning voor bedrijven (bv. ondernemerschap of sociale economie)
- Kennis en vaardigheden rond datamanagement versterken bij tewerkstellingsorganisaties
- Sterkere netwerken om overdracht van nieuwe modellen tussen organisaties mogelijk te maken



Prioriteit 5 – Inclusieve maatschappij

4.5 Ensuring equal [access to health care](#) and fostering resilience of health systems, including primary care, and promoting the transition from institutional to family-and-community-based care

Insteek:

- Nood om (gezondheids)zorg beter toegankelijk te maken in perifere gebieden
- Uitdagingen van de vergrijzing en de druk op de zorg verlichten
- Kwetsbare doelgroepen betere toegang geven
- Niet-exhaustief: *ouderen, chronisch en zware zieken, personen met handicap, alleenstaande ouders, daklozen*
- Zorgsystemen onder stress door COVID-19

Inzet:

- Betere strategieën rond zorg, preventie en welzijn voor lokale gezondheidsinitiatieven
- Betere oplossingen, praktijken en instrumenten om lokaal betere zorg te bieden
- Meer kennis en capaciteit bij stakeholders om nieuwe innovatieve oplossingen te implementeren
- Sterkere netwerken voor samenwerking die het zorgaanbod in bv. steden of in landelijke gebieden verbeteren
- Zorgsystemen die beter bestand zijn tegen vergrijzing, demografische veranderingen, grootschalige crisissen



Prioriteit 5 – Inclusieve maatschappij

4.6 Enhancing the role of **culture and sustainable tourism** in economic development, social inclusion and social innovation

Insteek:

- Potentieel voor duurzaam (natuur)toerisme in landelijke en afgelegen gebieden
- Verduurzamen aanbod: langer, bredere doelgroepen (ook kwetsbaren)
- Meer kennis en vaardigheden voor professionelen
- Transnationale samenwerking om cultuurinnovatie te bevorderen
- Cultuur als middel voor sociale cohesie

Inzet:

- Beter inbedding van cultuur en toerisme in lokale initiatieven en strategieën
- Betere ondersteuning voor stakeholders om toeristisch aanbod te valoriseren (bv. digitalisering)
- Toegankelijker maken van aanbod
- Duurzamer toerisme mogelijk maken via business support programma's



Programmabudget



PRIORITY	BUDGET ALLOCATION	BUDGET ALLOCATION	SPECIFIC OBJECTIVE	BUDGET ALLOCATION
Priority 1	68 305 700 €	189 393 078 €	SO 2.4	34 152 850 €
			SO 2.7	34 152 850 €
Priority 2	61 475 130 €		SO 2.1	30 737 565 €
			SO 2.2	30 737 565 €
Priority 3	59 612 247 €		SO 2.6	59 612 247 €
Priority 4	62 717 052 €		62 717 052 €	SO 1.1
Priority 5	58 370 326 €	58 370 326 €	SO 4.1	19 891 448 €
			SO 4.4	16 103 586 €
			SO 4.5	22 375 291 €
TOTAL	310 480 455 €	310 480 455 €		310 480 455 €

Interreg financieringspercentage = 60%


Partners

- Transnationale meerwaarde
- Minstens 3 uit 3 landen van het programmagebied
- Publieke of private partners
- Quadruple helix!
- Geassocieerde partners



Type projecten

- 3 types acties:

-  Strategieën en actieplannen

-  Pilot acties (demo's, tests, investeringen, ondersteuningsprogramma's)

-  Sensibilisering en opbouwen van capaciteit (training, kennisverspreiding)

- Geen onderzoeksprojecten

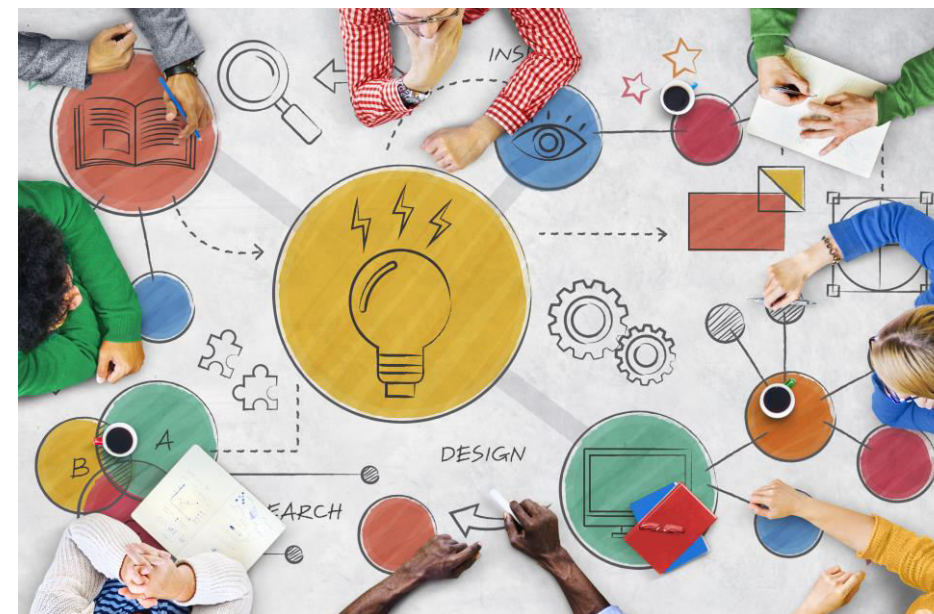
- Geen grote investeringen in infrastructuur

- Opschalen van resultaten

- Duurzame impact op het programmagebied

Projecten in de praktijk

- Klassieke projecten
 - 10 à 15 partners
 - Min. 3 partners uit 3 lidstaten
 - Partnerschap: quadruple helix
 - Duur: geen max. termijn. Gemiddeld 3 à 4 jaar
 - Totaal budget: geen max. budget.
- Mogelijk: kleinschalige projecten



Administratieve vereenvoudiging

- Eenvoudige personeelskostberekeningen
 - Overheadkosten = 15% van personeelskosten
 - Flat rates op personeelskosten
-
- Staatssteun: hoofdzakelijk art. 20 van de AGVV (ook op 2^{de} niveau)
 - Harmonisering met andere programma's



Wat is er veranderd t.o.v. Interreg V?

Interreg V	Interreg VI
Verenigd Koninkrijk	Extra gebieden in NL en DE
CO2-reductie en circulaire economie	Bijkomende groene topics
Inclusie kon enkel onder innovatie	Aparte prioriteit voor inclusie
Mobiliteit aparte prioriteit	Mobiliteit onder andere prioriteiten
Groot belang gehecht aan technologie en onderzoek	Veel meer nadruk op pilots, demonstraties, uitrol

Online tweestapsprocedure

Project aanvraag 'Stap 1'



Stap 2 = volledige
projectaanvraag



Allicht specifieke voorwaarden en oproepen voor
kleinschalige projecten



Op zoek naar buitenlandse partners?

- Via je eigen netwerk
- Via je nationaal contactpunt
- Via het *applicants platform* op de website van Interreg NWE
<https://community.nweurope.eu/login>



Events

LANCERINGSEVENT CALL 1

31 maart 2022 – online webinar

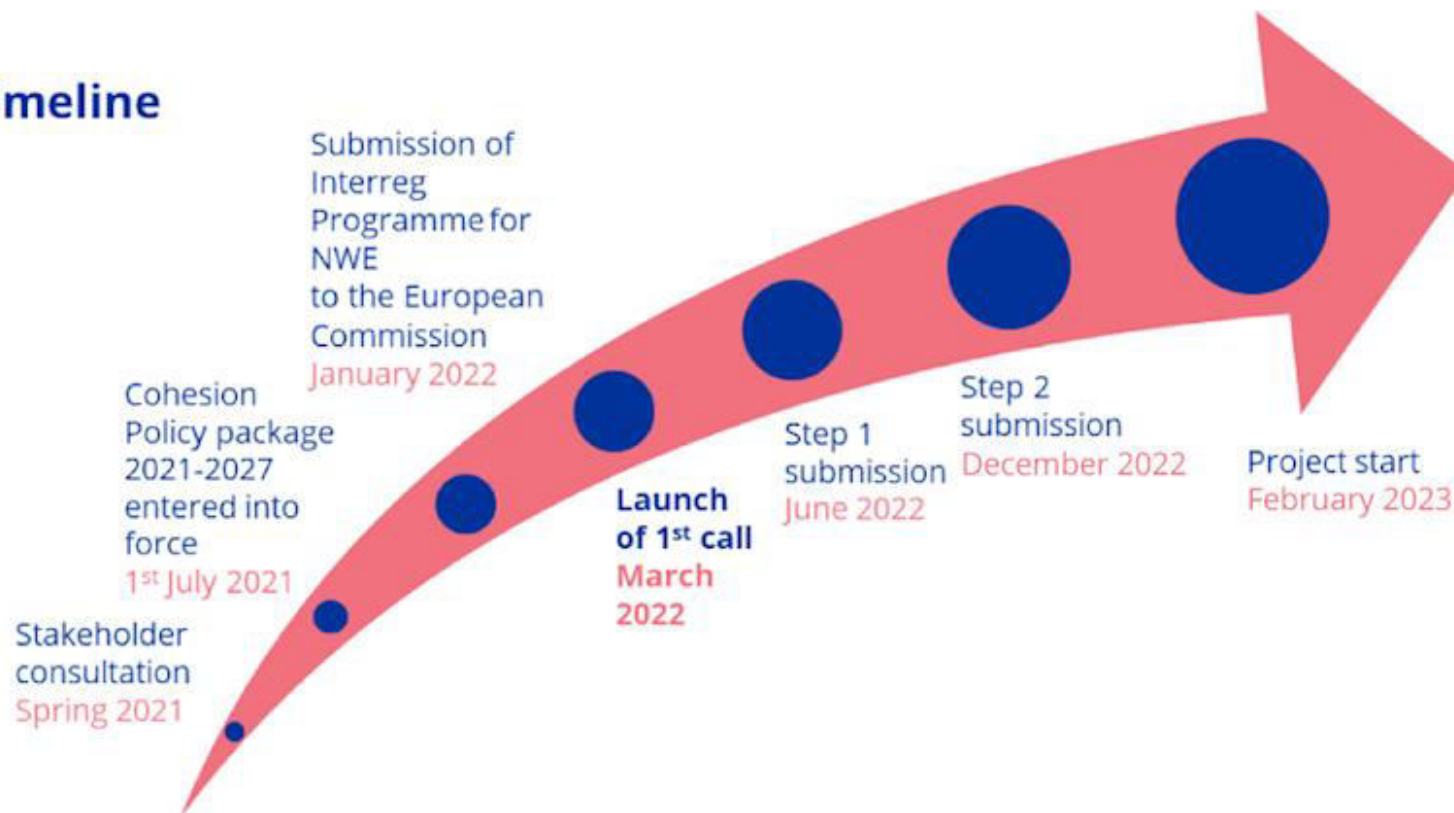
<https://www.nweurope.eu/news-events/events/nwe-call-1-opening-event/>



Tijdslijn projectoproep 1

Process & indicative timeline

Next steps



INFO: <https://www.nweurope.eu/news-events/latest-news/interreg-nwe-2021-2027-call-1/>

Dienstverlening

Nationaal contactpunt: Matthias Verhegge (VLAIO)

E: matthias.verhegge@vlaio.be

T: 02 553 37 16

Provinciaal contactpunt: Julio Delva (provincie Oost-Vlaanderen)

E: julio.delva@oost-vlaanderen.be

T: 09 267 87 22

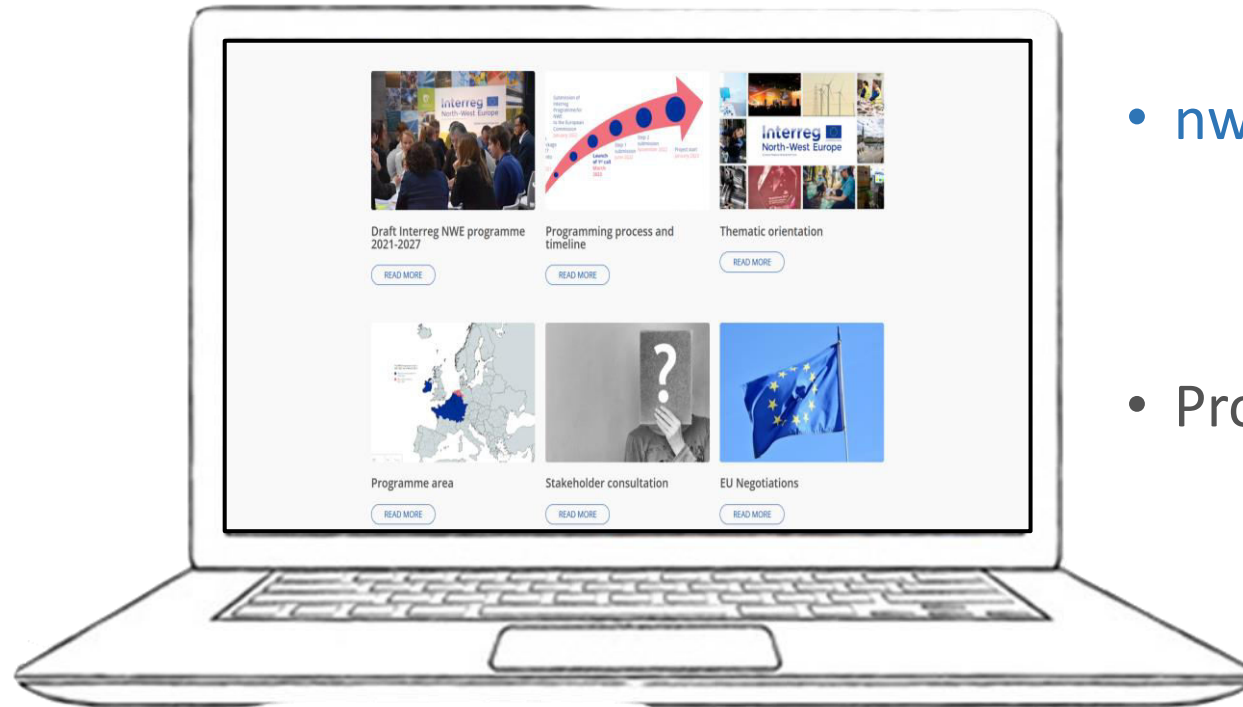
Programmabeheerder: Liezelotte Deschryvere (VLAIO)

E: liezelotte.deschryvere@vlaio.be

T: 02 553 37 25



Meer info



- nweurope.eu/future-nwe-programme/
- Projectendatabank: www.efro-projecten.be

Conclusies

- Programmagebied met grote steden én landelijke gebieden
- Quadruple helix
- Strategieën en actieplannen, pilots en demonstraties, capaciteitsopbouw
- Eerste deadlines komen er snel aan!
- Vergeet de nieuwe regio's niet

