

Programma 2de info- en overlegavond Barbierbeek Verbindt

19 december 2018

1. Meer informatie over:

- het beheer van de waterloop
- de overstromingsgevoeligheid van het gebied
- de waterkwaliteit
- beschermd landschap

vragen uit de zaal

vragen uit de zaal

vragen uit de zaal

2. Vooruitblik:

- **mogelijke acties binnen subsidieprogramma landinrichting Water-Land-Schap** gebaseerd op de verzamelde ideeën en doelstellingen, gerealiseerde voorbeelden elders in Vlaanderen en de subsidiemogelijkheden van het landinrichtingsprogramma Water-Land-Schap

vragen uit de zaal

3. Infomarkt: vanaf ca. 21.30 uur tijd voor

- Je specifieke vragen aan de sprekers over de toegelichte onderwerpen
- Je reacties en ideeën bij de voorgestelde projectmogelijkheden



Vlaamse
overheid

WATER+LAND+SCHAP

Programma Water-Land-Schap

Klimaatrobuust agro-waterbeheer

Projectoproep

- Water in relatie tot Landbouw en landschap
- Samenwerking en innovatie
- Publiek en privaat terrein realisaties

Programma landinrichting

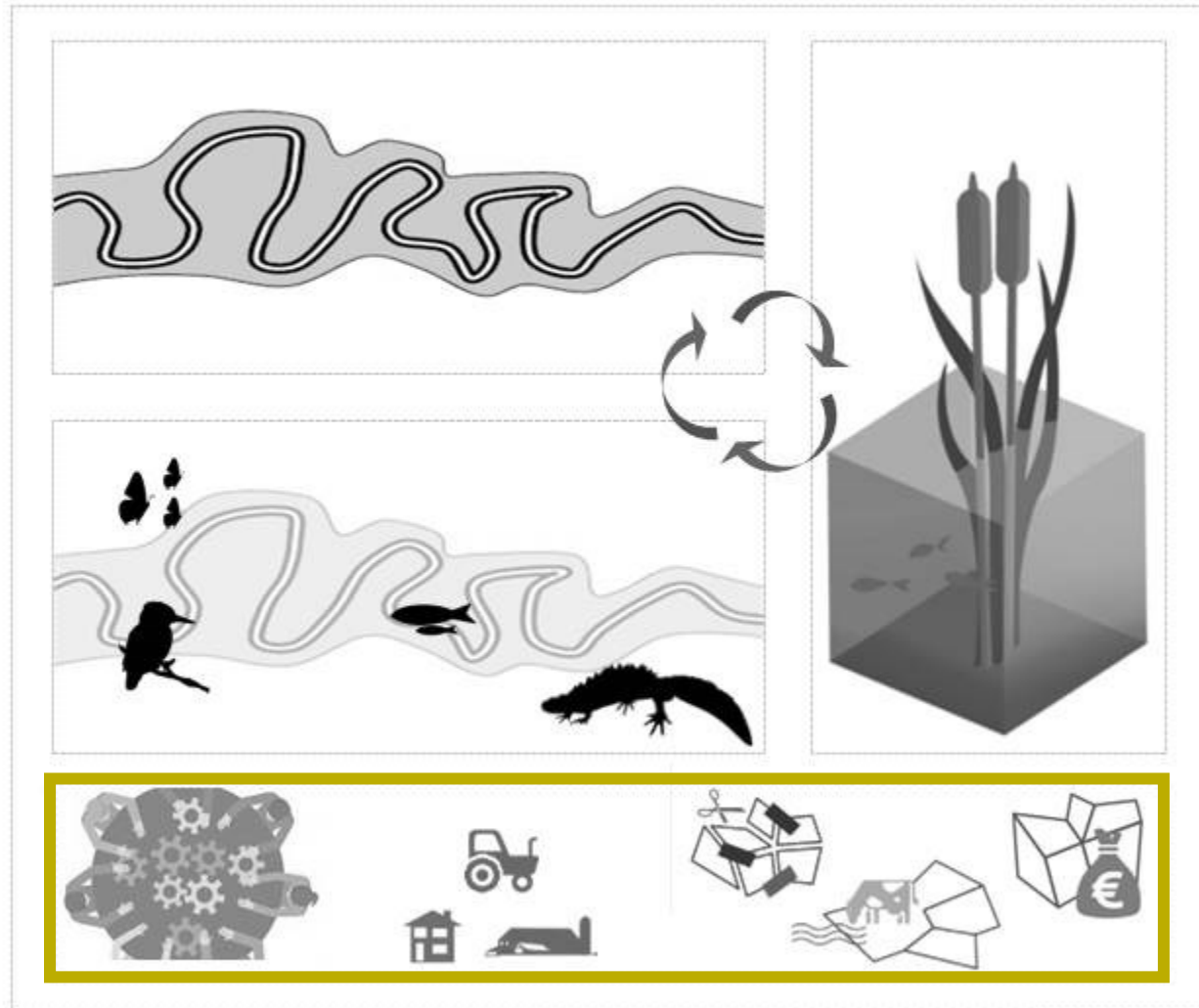
Subsidie: ca. 400.000 euro over 5 à 10 j ; 50 – 70%

5,7 milj euro voor 14 projecten

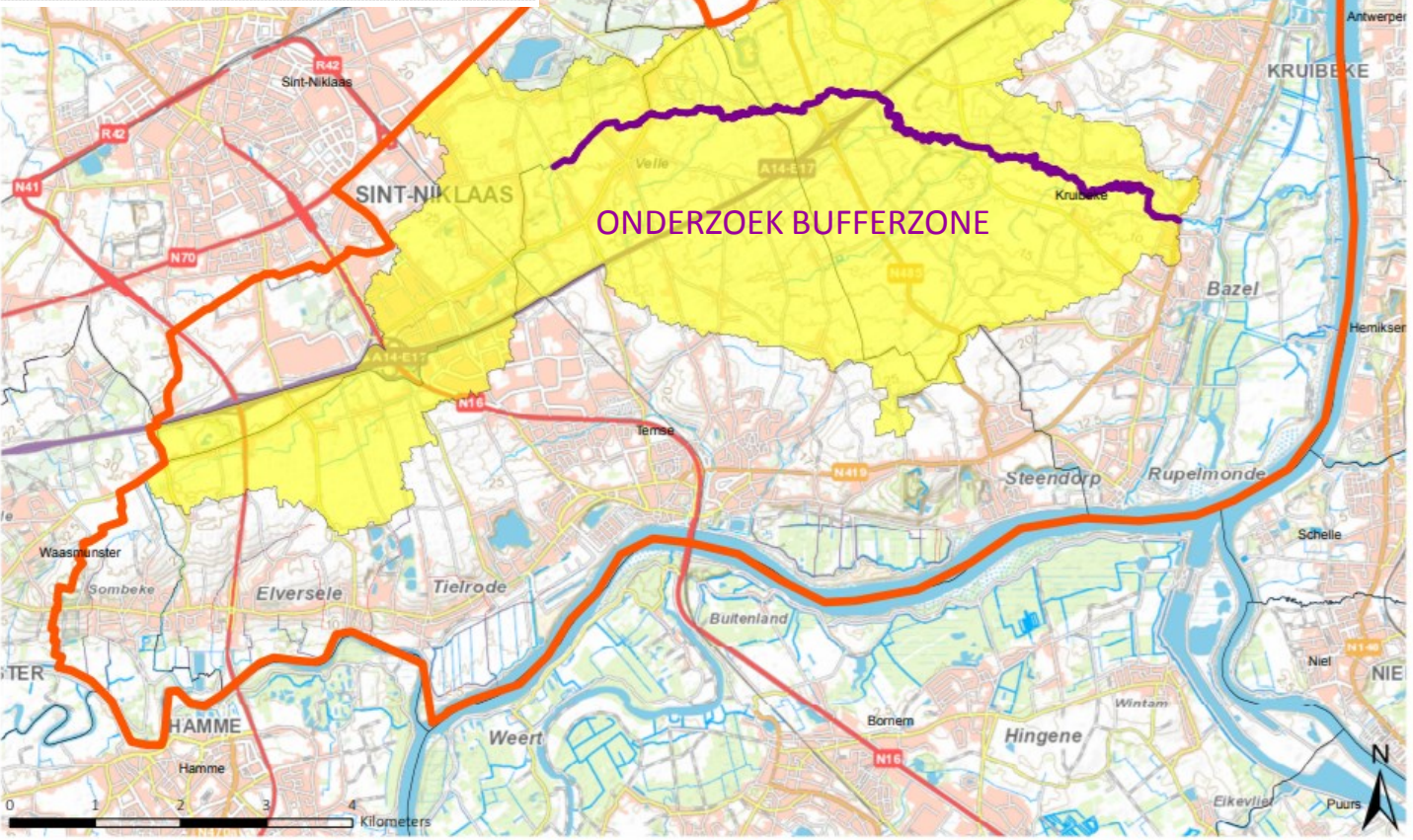
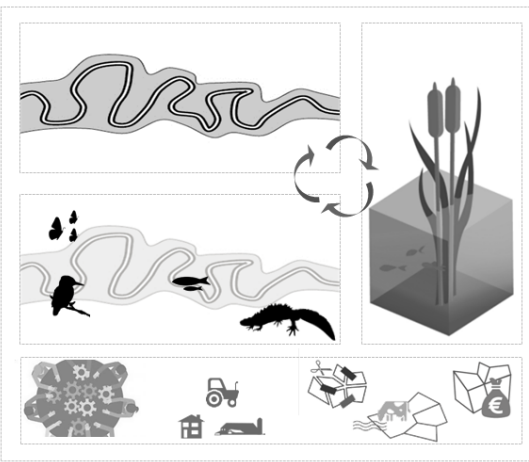


Aanpak

- Inrichten bufferzones
 - Realisatie soortgerichte acties
 - Integrale aanpak waterkwaliteit
- >> In samenspraak;
met inzet passende instrumenten



Barbierbeek Verbindt



en de haalbaarheid

Kaart 1: Situering

Legende

- projectcontour
- traject onderzoek bufferzone
- afstroomgebied Barbierbeek waterlopen
- Bevaarbaar
- Geklasseerd, eerste categorie
- Geklasseerd, tweede categorie
- Geklasseerd, derde categorie
- gemeente

Opgave

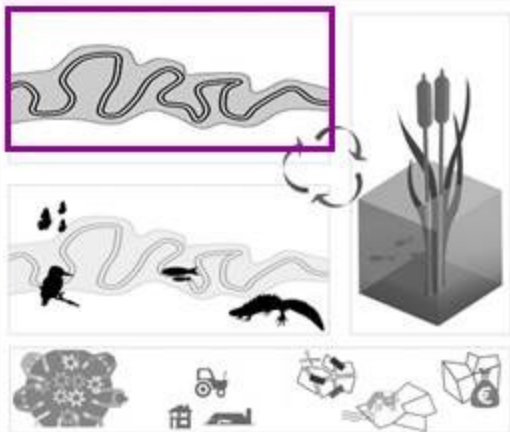
bron:

- projectcontour, traject onderzoek bufferzone, afstroomgebied Barbierbeek - eigen projectcontouren
- gemeente: voorlopig referentiebestand gemeentegrenzen 17-08-2017 - GDI Vlaanderen
- waterlopen: Vlaamse Hydrografische Atlas 06-08-2018 - GDI Vlaanderen
- CartoWeb-Topo - NSG

samen gemaakt op: 18/09/2018

1. Projectperimeter - opgave (water, landbouw, landschap)

Barbierbeek Verbindt



en de haalbaarheid

Kaart 1: Situering

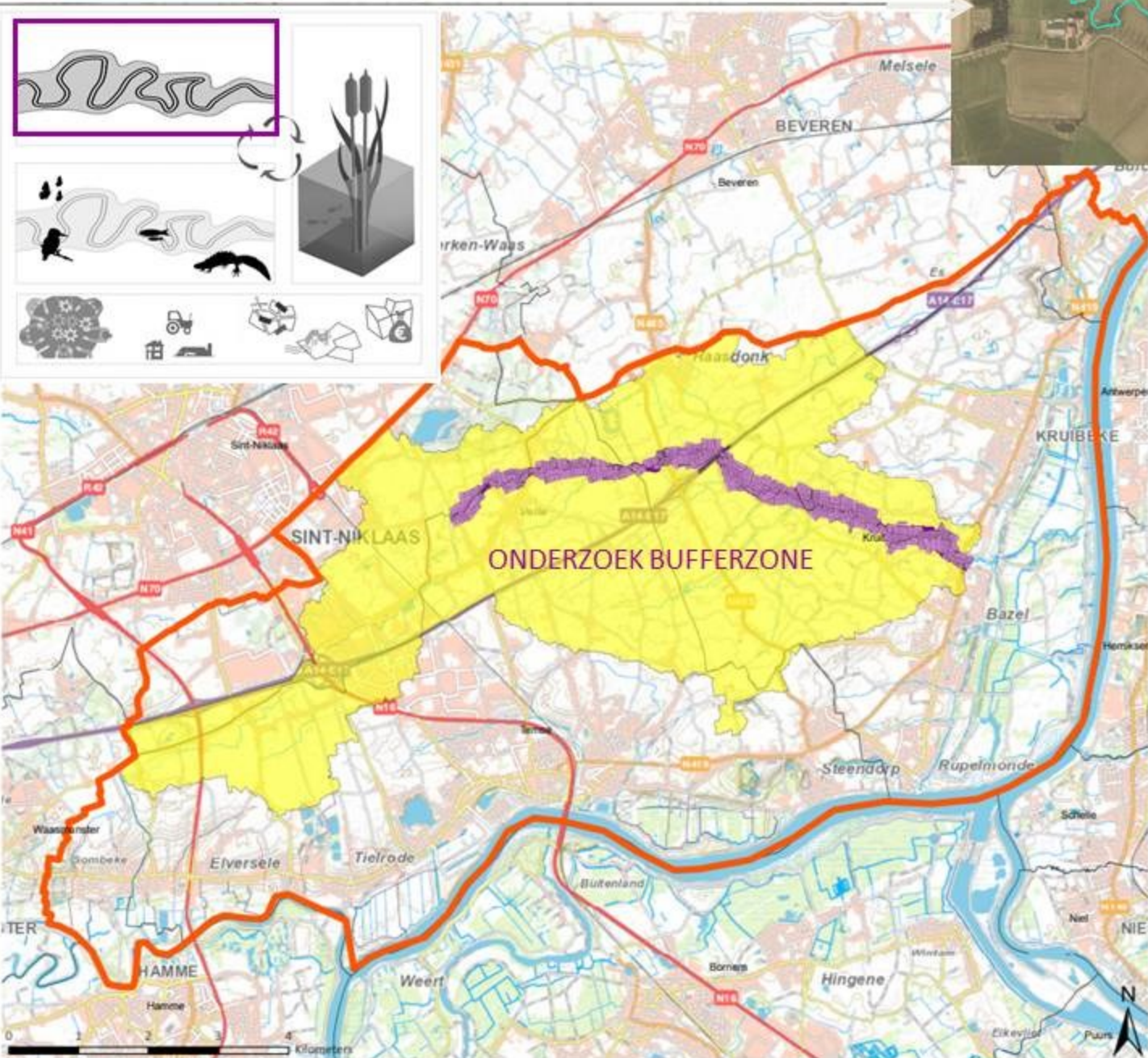
Legende

- projectoontour
- traject onderzoek bufferzone
- afstromingsgebied Barbierbeek
- waterlopen
- Bevaarbaar
- Geklasseerd, eerste categorie
- Geklasseerd, tweede categorie
- Geklasseerd, derde categorie
- gemeente

Opgave

Bron:
- projectoontour, traject onderzoek bufferzone, afstromingsgebied Barbierbeek, wegen en openbaar vervoer
gemeente: voorlopig referentiebestand gemeentegrenzen 17-08-2017 - 020 Vlaanderen
- waterlopen: Vlaamse Rijksgereguleerder voor de Economie van de Waterlopen - 020 Vlaanderen
- Gemeentelijke Toeslag - 020

versiemerk op: 18/09/2024



1. Projectperimeter - opgave (water, landbouw, landschap)

Barbierbeek Verbindt



en de haalbaarheid

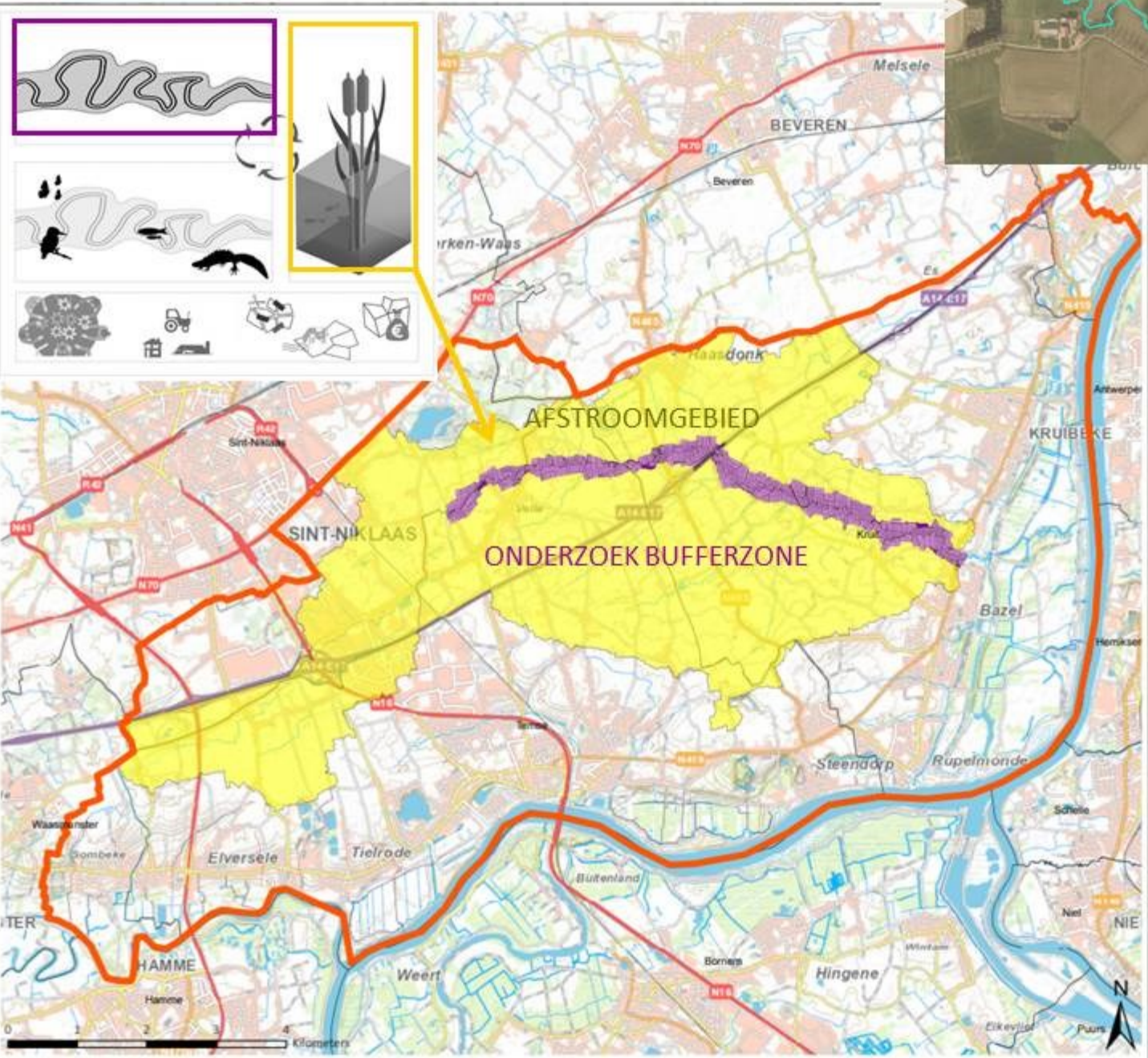
Kaart 1: Situering

- Legende
- projectoontour
 - traject onderzoek bufferzone
 - afstroomgebied Barbierbeek
 - waterlopen
 - Bevaarbaar
 - Geklasseerd, eerste categorie
 - Geklasseerd, tweede categorie
 - Geklasseerd, derde categorie
 - gemeente

Opgave

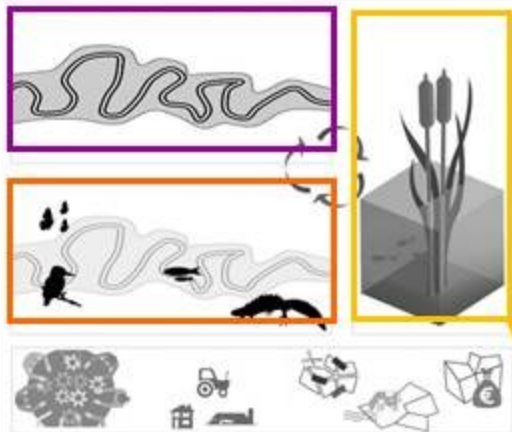
Bron: Provincie Antwerpen, Agentschap Onderzoek Bufferzone, Afstroomgebied Barbierbeek, versie 01 september 2018
gemeente: voorlopig informatiebestand gemeentegrenzen 17-09-2017 - 020 Vlaanderen
waterlopen: Vlaamse Rijkswateringen 08-08-2018 - 020 Vlaanderen
Cartografie: Topo - 802

versiemerk op: 18/09/2018



1. Projectperimeter - opgave (water, landbouw, landschap)

Barbierbeek Verbindt



en de haalbaarheid

Kaart 1: Situering

Legende

- projectoontour
- traject onderzoek bufferzone
- afstroomgebied Barbierbeek
- waterlopen
- Bevaarbaar
- Geklasseerd, eerste categorie
- Geklasseerd, tweede categorie
- Geklasseerd, derde categorie
- gemeente

Opgave

Bron:
Afstroomgebied, traject onderzoek bufferzone, afstroomgebied Barbierbeek, wegen en openbaar vervoer
gemeente: voorlopig referentiebestand gemeentegrenzen 17-09-2017 - 020 Vlaanderen
waterlopen: Vlaamse Rijksgedachte Atlas 08-08-2018 - 020 Vlaanderen
Cartografie: Topo - 802

versiemerk op: 18/09/2024

1. Projectperimeter - opgave (water, landbouw, landschap)

Programma landinrichting

Barbierbeek Verbindt !

2018

Opstart (OOH)

14 projecten in Vlaanderen
uit 40 inzendingen

1^{ste} info- en overlegavond 20 juni

2^{de} info- en overlegavond 19 december



2019

Voorbereidend onderzoek

2020

2021

2022

Landinrichting

...

2029



Programma landinrichting

Barbierbeek Verbindt !

2018

Opstart (OOH)

14 projecten in Vlaanderen
uit 40 inzendingen

1^{ste} info- en overlegavond 20 juni

Startnota landinrichting onderzoek
opportuniteit en haalbaarheid (OOH)

2^{de} info- en overlegavond 19 december



2019

Goedkeuring OOH (januari)

2020

2021

2022

...

2029

Voorbereidend onderzoek

Landinrichting

Programma landinrichting

Barbierbeek Verbindt !

2018

Opstart (OOH)

14 projecten in Vlaanderen uit 40 inzendingen

1^{ste} info- en overlegavond 20 juni

Startnota landinrichting onderzoek opportuniteit en haalbaarheid (OOH)

2^{de} info- en overlegavond 19 december



2019

Goedkeuring OOH (januari)

Oproep **demonstratieprojecten**



Eerste terreinrealisaties als proef en voorbeeld

2020

2021

2022



Terreinrealisaties

...

2029

Landinrichting



Programma landinrichting

Barbierbeek Verbindt !

2018

Opstart (OOH)

14 projecten in Vlaanderen uit 40 inzendingen

1^{ste} info- en overlegavond 20 juni

Startnota landinrichting onderzoek opportuniteit en haalbaarheid (OOH)

2^{de} info- en overlegavond 19 december



2019

Goedkeuring OOH (januari)

Oproep **demonstratieprojecten**



Eerste terreinrealisaties als proef en voorbeeld

2020

Evaluatie demonstratieprojecten

Opmaak **landinrichtingsplan / beheerovereenkomsten op maat**



2022



Terreinrealisaties

...

2029

Landinrichting

Programma landinrichting

Barbierbeek Verbindt !

2018

Opstart (OOH)

14 projecten in Vlaanderen uit 40 inzendingen
Startnota landinrichting onderzoek opportuniteit en haalbaarheid (OOH)

1^{ste} info- en overlegavond 20 juni
2^{de} info- en overlegavond 19 december



2019

Voorbereidend onderzoek

Goedkeuring OOH (januari)

Overleg in focusgroep februari 2019



Oproep **demonstratieprojecten**



Eerste terreinrealisaties als proef en voorbeeld

2020

- Vergoedingen op maat voor zone meanderende Barbierbeek

2021

Evaluatie demonstratieprojecten

- Budget voor aanpak lozingspunten, waterzuivering

Opmaak **landinrichtingsplan / beheerovereenkomsten op maat**



2022

Landinrichting



Terreinrealisaties

...

2029

Demonstratieproject 1: vergoedingen op maat - zone meanderende Barbierbeek



Hoogtekaart > toont onderscheid valleigebied en bolle akkers

- overstromingsgevoelige vallei
- dynamiek meanderende waterloop varieert binnen deze vallei

Demonstratieproject 1: vergoedingen op maat - zone meanderende Barbierbeek



We streven naar:

Wat?

- **verminderen intensief grondgebruik aansluitend aan de meanders**
omwille van:
 - waterkwaliteit, waterloopstructuur en biodiversiteitsnetwerk via de waterloop
- **flexibel omgaan met dynamiek waterloop**
<+> **rationaliseren randen landbouwpercelen**

Hoe?

- faire formules / vergoedingen / beheerafspraken / keuzevrijheid
- Voorstel: toewerken naar 3 pakketten beheerovereenkomst op maat: meander, strook en poel

Wat beogen we niet voor de meanderende zone?

- Realiseren extra waterberging-capaciteit
 - > wel: behoud van natuurlijke waterbuffercapaciteit
- Realiseren van doorlopende trage wegen langs de waterloop
 - > Op initiatief van gemeente met een meerwaarde voor gemeentelijk trage wegenplan, kan realisatie van een lokaal wandelverbinding langs de waterloop wel meegefinancierd worden in dit project

Demonstratieproject 1: vergoedingen op maat - zone meanderende Barbierbeek

- Voorstel: toewerken naar 3 pakketten beheerovereenkomst op maat:



Meander

Demonstratieproject 1: vergoedingen op maat - zone meanderende Barbierbeek

- Voorstel: toewerken naar 3 pakketten beheerovereenkomst op maat:



Meander

Strook

Demonstratieproject 1: vergoedingen op maat - zone meanderende Barbierbeek

- Voorstel: toewerken naar 3 pakketten beheerovereenkomst op maat:



Meander

Strook

Poel

Demonstratieproject 1: vergoedingen op maat - zone meanderende Barbierbeek

Samen uit te werken in focusgroep (februari)

- Geïnteresseerde aangelanden
- Projectpartners + Vlaamse Landmaatschappij



Wat?

- welk beheer
- wie beheert

Keuzemenu:



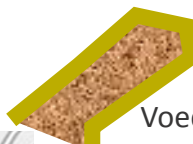
Soortenrijk
grasland



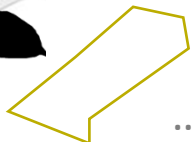
Ruigte



bosje



Voedselakker
voor akkervogels



...

Hoe?

Passende instrumenten - passende vergoeding



Wat kan met bestaande instrumenten ?

- Bestaande beheerovereenkomsten VLM: soortenrijk graslandbeheer (volledig perceel), perceelrand (kan niet voor een vlakvormig element), ...
- Minnelijke grondverwerving
- ...

Beheerovereenkomst op maat om gewenst beheer mogelijk te maken

- Realistisch keuzemenu met bijhorende vergoedingen
- Mogelijkheid beheerovereenkomst in groep

Samen uit te werken in focusgroep (februari)

- Geïnteresseerde aangelanden
- Projectpartners + Vlaamse Landmaatschappij



Wat?

- welk beheer
- wie beheert

Keuzemenu:



...

Hoe?

Passende instrumenten - passende vergoeding

Wat kan met bestaande instrumenten ?

- Bestaande beheerovereenkomsten VLM:
 - **perceelrand (kan alleen aan rand bestaand perceel), ...**
 - **soortenrijk graslandbeheer (volledig perceel),**
- Minnelijke grondverwerving
- ...

Beheerovereenkomst op maat om gewenst beheer mogelijk te maken

- Realistisch keuzemenu met bijhorende vergoedingen
- **Mogelijkheid beheerovereenkomst in groep**

Samen uit te werken in focusgroep (februari)

- Geïnteresseerde aangelanden
- Projectpartners + Vlaamse Landmaatschappij



Wat?

- welk beheer
- wie beheert

Keuzemenu:



...



Kamsalamander

- poelen
- omliggend grasland en struiken

Hoe?

Passende instrumenten - passende vergoeding



Wat kan met bestaande instrumenten ?

Beheerovereenkomst op maat om gewenst beheer mogelijk te maken

- Realistisch keuzemenu met bijhorende vergoedingen



Demonstratieproject 1: vergoedingen op maat - zone meanderende Barbierbeek

Gerealiseerde projecten in Vlaanderen – om uit te leren – elk gebied is anders

- Dommel en Warmbeek (beekranden.be) Limburg, watering, bestaande beheerovereenkomsten in groep
- Vleterbeek provincie West-Vlaanderen, aankoop gronden
- De Merode VLM landrichting > beheerovereenkomst op maat, participatief opgesteld



Programma landinrichting

Barbierbeek Verbindt !

2018

Opstart (OOH)

14 projecten in Vlaanderen uit 40 inzendingen
Startnota landinrichting onderzoek opportuniteit en haalbaarheid (OOH)

1^{ste} info- en overlegavond 20 juni
2^{de} info- en overlegavond 19 december



2019

Voorbereidend onderzoek

Goedkeuring OOH (januari)

Overleg in focusgroep februari 2019



Oproep **demonstratieprojecten**



Eerste terreinrealisaties als proef en voorbeeld

2020

- Vergoedingen op maat voor zone meanderende Barbierbeek

2021

Evaluatie demonstratieprojecten

- Budget voor aanpak lozingspunten, waterzuivering

Opmaak **landinrichtingsplan / beheerovereenkomsten op maat**



2022

Landinrichting



Terreinrealisaties

...

2029

Stap 1: Bijkomende meetpunten ikv waterlandschap, metingen 2019

Stap 2: prioriteiten voor extra maatregelen aanpak waterkwaliteit

gekend vanaf 2020:

>> inzet budget voor demonstratieprojecten waterzuivering

= financiële en technische ondersteuning voor verbetering waterzuivering die verder gaat dan wat wettelijk verplicht is

Conclusies uit de bijkomende metingen en concreet aanbod ondersteuning demonstratieprojecten volgen in latere fase (2020)

Programma 2de info- en overlegavond Barbierbeek Verbindt

19 december 2018

1. Meer informatie over:

- het beheer van de waterloop
- de overstromingsgevoeligheid van het gebied
- de waterkwaliteit
- beschermd landschap

vragen uit de zaal

vragen uit de zaal

vragen uit de zaal

2. Vooruitblik:

- **mogelijke acties binnen subsidieprogramma landinrichting Water-Land-Schap** gebaseerd op de verzamelde ideeën en doelstellingen, gerealiseerde voorbeelden elders in Vlaanderen en de subsidiemogelijkheden van het landinrichtingsprogramma Water-Land-Schap

vragen uit de zaal

3. Infomarkt: vanaf ca. 21.30 uur tijd voor

- Je specifieke vragen aan de sprekers over de toegelichte onderwerpen
- Je reacties en ideeën bij de voorgestelde projectmogelijkheden

WATERKWALITEIT

ERFGOED EN LANDSCHAP

BIODIVERSITEIT

WATER-LAND-SCHAP
BARBIERBEEK VERBINDT !

WATERBEHEER
BARBIERBEEK



Bevestig je interesse in de focusgroep > overleg in de week van 25 februari (20u)

Bedankt voor uw aandacht

**Hanne Van der Poel
Maja Verbeeck**

www.oost-vlaanderen.be/barbierbeek