

Ontmoetingsdag Burgemeesters en Algemeen Directeurs Provincie Oost-Vlaanderen

Vrijdag 16 juni 2023

Programma

09.30 - 11.30 uur Oost-Vlaanderen: samen maken we er werk van!

1. Provincie als ondersteuner - *Dirk Goeminne, directeur POLIS*
 - resultaten bevraging steden en gemeenten rond provinciale diensten en producten.
2. Provincie als beleidsmaker en beleidsuitvoerder - *gedeputeerde An Vervliet*
 - beleidsplan Ruimte - *Mark Cromheecke, directeur Ruimte en Mobiliteit*
 - monumentenwacht - *Filip Kint, diensthoofd Monumentenwacht*
3. Provincie als ondersteuner en beleidsuitvoerder - *gedeputeerde Leentje Grillaert*
 - detailhandel - *Bram De Winne, directeur Ondernemen en Europa*
4. Provincie als coördinator en beleidsmaker - *gedeputeerde Riet Gillis*
 - lokaal aan de slag met klimaatadaptatieplannen - *Kim Rienckens, beleidsmedewerker klimaat*

11.40 uur Netwerklunch tot 15u00

Verwelkoming


Kurt Moens, eerste gedeputeerde

De Provincie als ondersteuner

Voorstelling resultaten bevraging steden
en gemeenten rond provinciale diensten en
producten

Provinciale diensten en producten

§ 2 ... de provincies zijn bevoegd voor de regeling van de provinciale belangen. Tot die provinciale belangen behoren met name :



1° de bovenlokale taakbehartiging. Een taakbehartiging is bovenlokaal als ze aangelegenheden van lokaal gemeentelijk belang overstijgt, voor zover ze streekgericht blijft en gericht is op realisaties binnen de grenzen van het grondgebied van de provincie;

2° ondersteunende taken op verzoek van andere overheden;

3° het nemen van initiatieven met het oog op gebiedsgerichte samenwerking tussen besturen in een regio, met inbegrip van samenwerkingsverbanden met of zonder rechtspersoonlijkheid, binnen de grenzen, vastgelegd door de Vlaamse Regering;

POLIS

Wat is POLIS?

Waarom POLIS inschakelen?

Gemeentelijke administratieve sancties

Ondersteuning voor GAS

Informatieveiligheid

Functionaris voor gegevensbescherming, ondersteuning persoonsgegevens

GIS

GIS-experten, geodata, GIS-verplichtingen, geoloketten, fietsrouteplanner, opleidingen ...

Digitale technologie

Huur een ICT consultant, coördinator, hoofdmedewerker, hoofdmedewerker servicedesk, beheerder of manager

Organisatie en processen

Business analyse, digitale strategie, service design, projectmanagement

Data en analyse

Cijferreeksen, statistieken en kaarten uit jouw gemeente

Informatiebeheer

Archiefbeheersysteem GIAS, expert Informatiebeheer, begeleiding mappenstructuur ...

Smart city

Wegwijs in de slimme stad/gemeente

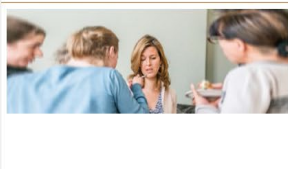
PAULO Bestuursopleiding

Trajecten

Basisopleidingen



Collegagroepen



Vorming op maat



Aanbod bosgroepen

In Oost-Vlaanderen zijn drie bosgroepen actief. Dit zijn vzw's die ondersteuning bieden aan de beseigenaars in hun werkingsgebied. Zij bieden onafhankelijk en neutraal advies op maat van het bos en hulp bij alle aspecten van bosbeheer zoals vergunningen, houtverkoop, aanplantingen, beheerwerken ... Bosgroepen zijn ledenverenigingen: ze verenigen beseigenaars en -liehebbers uit dezelfde regio, organiseren excursies en cursussen en informeren over duurzaam bosbeheer. Momenteel zijn meer dan 2300 private en openbare eigenaars aangesloten bij de Oost-Vlaamse bosgroepen, dit vertegenwoordigt een oppervlakte van meer dan 7600 ha bos.

Steden en gemeenten kunnen steeds bij de bosgroepen terecht voor:

- + gratis advies over duurzaam bosbeheer op eigen terreinen
- + doorverwijzen van beseigenaars met vragen
- + begeleiden van aanplantingen (tegen betaling): aanvraag vergunning, opmaak subsidiedossier, opmaak beplantingsplan, aanbesteding en opvolging aanplantwerken
- + uitvoering van beheerwerken (bv. exotenbestrijding) en opvolging van nieuwe aanplantingen gedurende minstens 2 jaar (tegen betaling)

Aanbod regionale landschappen

De regionale landschappen behouden en versterken **natuur, erfgoed en streekidentiteit en werken rond klimaat, draagvlak en beleving**. Ze brengen inwoners en partners samen rond een wervend landschapverhaal dat inspireert en voor verbondenheid zorgt. In Oost-Vlaanderen zijn drie regionale landschappen actief: Meetjesland & Leievallei (RLM), Schelde-Durme (RLSD) en Vlaamse Ardennen (RVA).

Een regionaal landschap is een samenwerkingsverband tussen gemeenten, Provincie en Vlaanderen, verschillende middenveldorganisaties (natuur, landbouw, toerisme, jacht, erfgoed ...) en de gebruikers van de open ruimte. Deze samenwerking heeft een groot multiplicatoreffect en biedt heel wat opportuniteiten voor steden en gemeenten om in het buitengebied acties op te zetten en het draagvlak voor natuur en landschap bij de inwoners te verhogen.

Steden en gemeenten kunnen voor heel wat zaken een beroep doen op hun regionaal landschap. De basisdienstverlening verschilt van regio tot regio. Enkele voorbeelden:

- + eerstelijnsadvies en begeleiding voor aanleg en onderhoud van kleine landschapselementen (bv. hoogstamboomgaarden, poeten ...) en klein historisch erfgoed (kapel, veldkruis ...)
- + advies over natuurlijk en landschappelijk erfgoed bij sloop- en kapvergunningen
- + eerstelijnsadvies en terreinacties rond bescherming van inheemse fauna en flora
- + educatieve en participatieve acties zoals plantacties, demonstraties, infovergaderingen, workshops ...
- + advies over recreatieve ontsluiting via trage wegen
- + advies en onderzoek van subsidiemogelijkheden voor acties die kaderen binnen het klimaatadaptatieplan

Omgevingscontract

Stevige steun voor jouw gemeente editie 2023



provincie
Oost-Vlaanderen

Beheer en Bestrijding

RATO vzw doet aan rattenbestrijding langs waterlopen en op openbare terreinen in Oost-Vlaanderen.

Bij **melding** gaan we ook langs op **privaat terrein bij de burgers**. Op vraag van de gemeenten staan we ook in voor het beheer van andere dierlijke en plantaardige overlastsoorten. **Extra diensten** zoals kattenvangst of duivenbestrijding kunnen aan een samenwerkingsakkoord worden toegevoegd.



... en nog heel wat andere diensten & producten

Opmaak lokale voedselstrategie

- Inventariseren lokaal aanbod
- Samenbrengen relevante actoren
- Opmaak doelstellingen & actieplan
- Uitwerken communicatietools



Aanpak problemen blauwalgen

- inventaris mogelijke verontreinigingsbronnen
- onderzoek waterkwaliteit, slibdikte, waterpeil, grondwaterkwaliteit, ...
- overleg met belanghebbenden
- voorstellen mogelijke oplossingen



Binnen het #GZG project 'Dienstverlening van de toekomst' gaan we samen met de gemeenten **Wichelen, Gemeentebestuur Maarkedal, Gemeente Assenede, Zelzate, Stad Aalst, Lokaal bestuur Merelbeke, Stad Dendermonde, Gemeente Kruisem, lokaal bestuur Buggenhout en Lokaal Bestuur Geraardsbergen** aan de slag om de afhandeling van meldingen binnen de lokale besturen klantvriendelijker, vlotter en efficiënter te laten verlopen.

Dit project wordt mogelijk gemaakt dankzij het subsidieprogramma <https://lnkd.in/e2gvz5Be> binnen het relancebeleid van de Vlaamse Regering dat gefinancierd werd door de Europese Unie via **#NextGenerationEU**

[#gemeentezondergemeentehuis](#) [#kenniswerkt](#) [#samenslimsterk](#) [#project](#)



U en 32 anderen

1 commentaar • 6 reposts

Raamcontracten

De Provincie Oost-Vlaanderen heeft verschillende raamcontracten afgesloten die ook openstaan voor jouw bestuur. Zo kun je eenvoudig en voordelig je ICT-aankopen doen. De Provincie treedt hierbij op als opdrachtcentrale.

Raamcontracten:

- Pepperflow
- Digitale dienstenmotor
- Trend Micro
- DHCP/DNS/IPAM infrastructuur en ondersteuning

Bekijk [de raamcontracten](#). Heb je nog geen toegang? Vraag dan een [wachtwoord](#) aan.

Zoeken

Filters

Zoekterm:

subsidie

Zoeken

Herstel filter

85 resultaten

Subsidie voor erfgoedprojecten

Deze **subsidie** ondersteunt bovenlokale en publieksgerichte projecten rond onroerend erfgoed in Oost-Vlaanderen

Subsidie voor erfgoedwerking

De deputatie bepaalt het bedrag van de **subsidie**.

Subsidie voor de inrichting van een tragewegennet

Deze **subsidie** wil Oost-Vlaamse gemeenten stimuleren om werk te maken van de inrichting van hun tragewegennet

Subsidie voor energieambassadeurs

Deze **subsidie** ondersteunt projecten die bijdragen tot de energietransitie in de provincie Oost-Vlaanderen

Collegagroep organisatiebeheersing en kwaliteit

[terug naar aanbod](#)

Doelgroep en vereiste voorkennis

Deze opleiding is bedoeld voor medewerkers en verantwoordelijken die bezig zijn met kwaliteit, beleid en organisatiebeheersing en -ontwikkeling in lokale besturen.

Je bent als medewerker praktisch bezig (pas gestart of al enkele jaren ervaring) met kwaliteit, beleid of organisatiebeheersing.

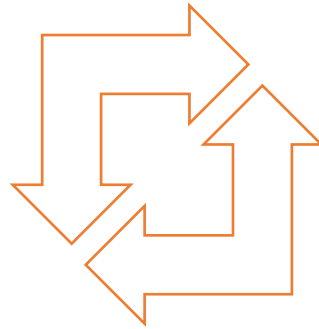
Renovatieadvies aan huis

Onafhankelijk advies op maat van een individuele woning

- energie, water, hitte, materiaalkeuze, ...
- telefonische voorselectie
- 1,5u advies op het werfadres
- communicatie door de stad/gemeente
- eventueel gekoppeld aan collectief renovatietraject



Diensten en producten: continue toetsing

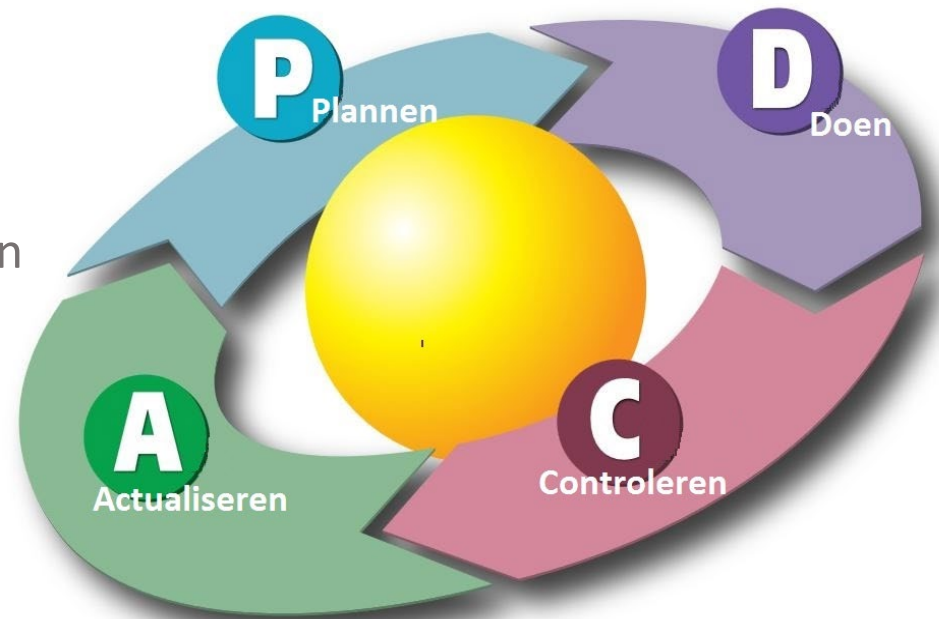


Vraag en aanbod



Bevraging steden en gemeenten

- Periodieke evaluatie diensten & producten
- Eerste maal: 02-2023
- Antwoord 33 steden & gemeenten



Inhoud bevraging

- Afname 2022-2023 per bestuur
- Evaluatie & verwachtingen
- Interesse in:
 - Digitale Transformatie
 - Werken en Ondernemen
 - Mobiliteit
 - Klimaat en Energie
 - Bodem, Water, Lucht en Geluid
 - Natuur en landschap
 - Landbouw en Platteland
 - Duurzaamheid
 - Erfgoed
 - Handhaving
- 1 antwoord per bestuur

Natuur en landschap

- Natuurbeheer
- Bosbeheer
- Bosloket
- Regionale landschappen
- Soortenbescherming planten
- Geen van bovenstaande producten/diensten
- Anders namelijk:

Voor meer informatie: [Natuur en Milieu](#)

Landbouw en Platteland

- Buurtenmonitor
- Landbouwloket
- Subsidies voor imagoversterkende projecten
- Subsidies voor innovatieve projecten
- Geen van bovenstaande producten/diensten
- Anders namelijk:

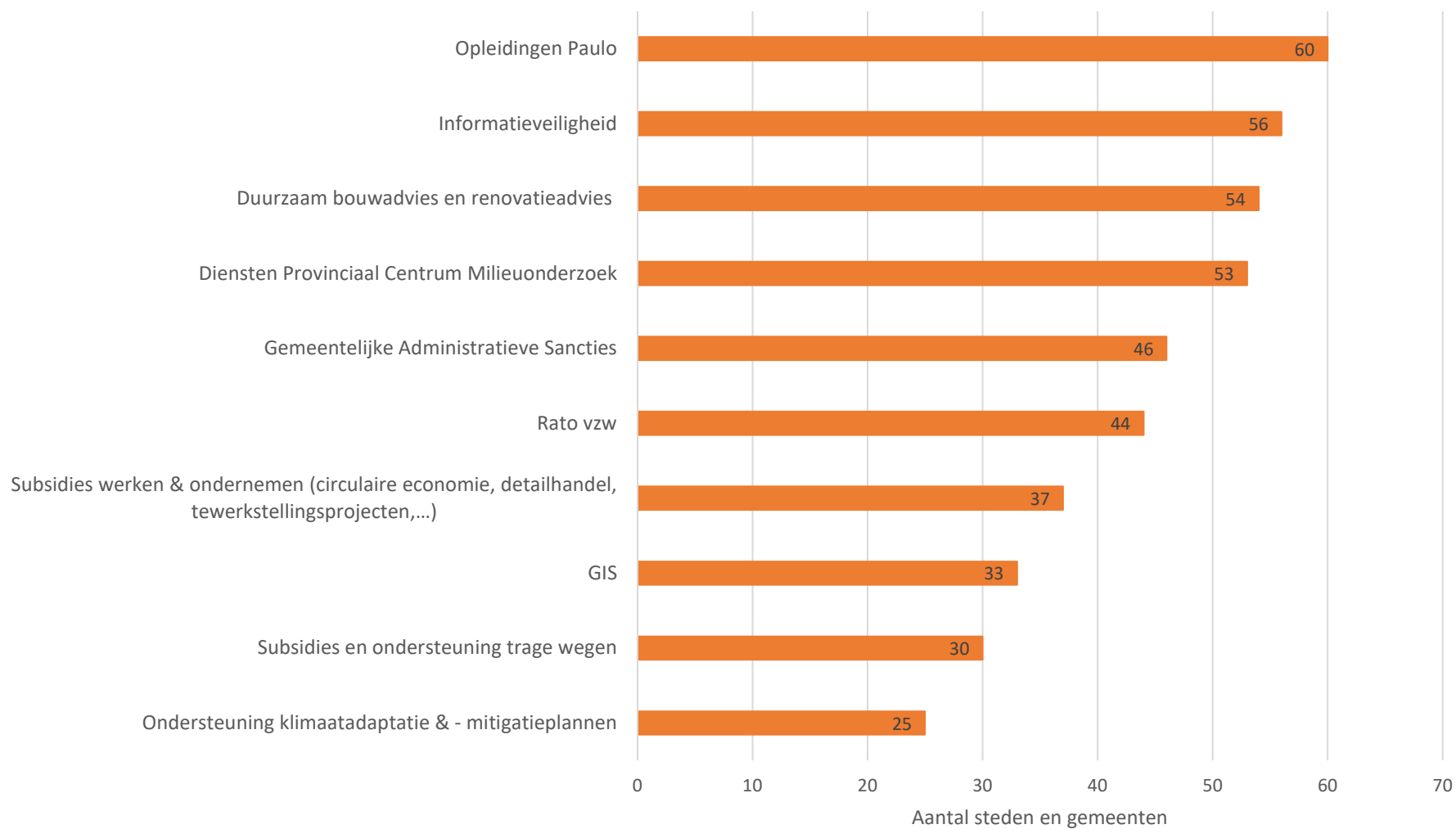
Voor meer informatie: [Platteland](#)

Duurzaamheid

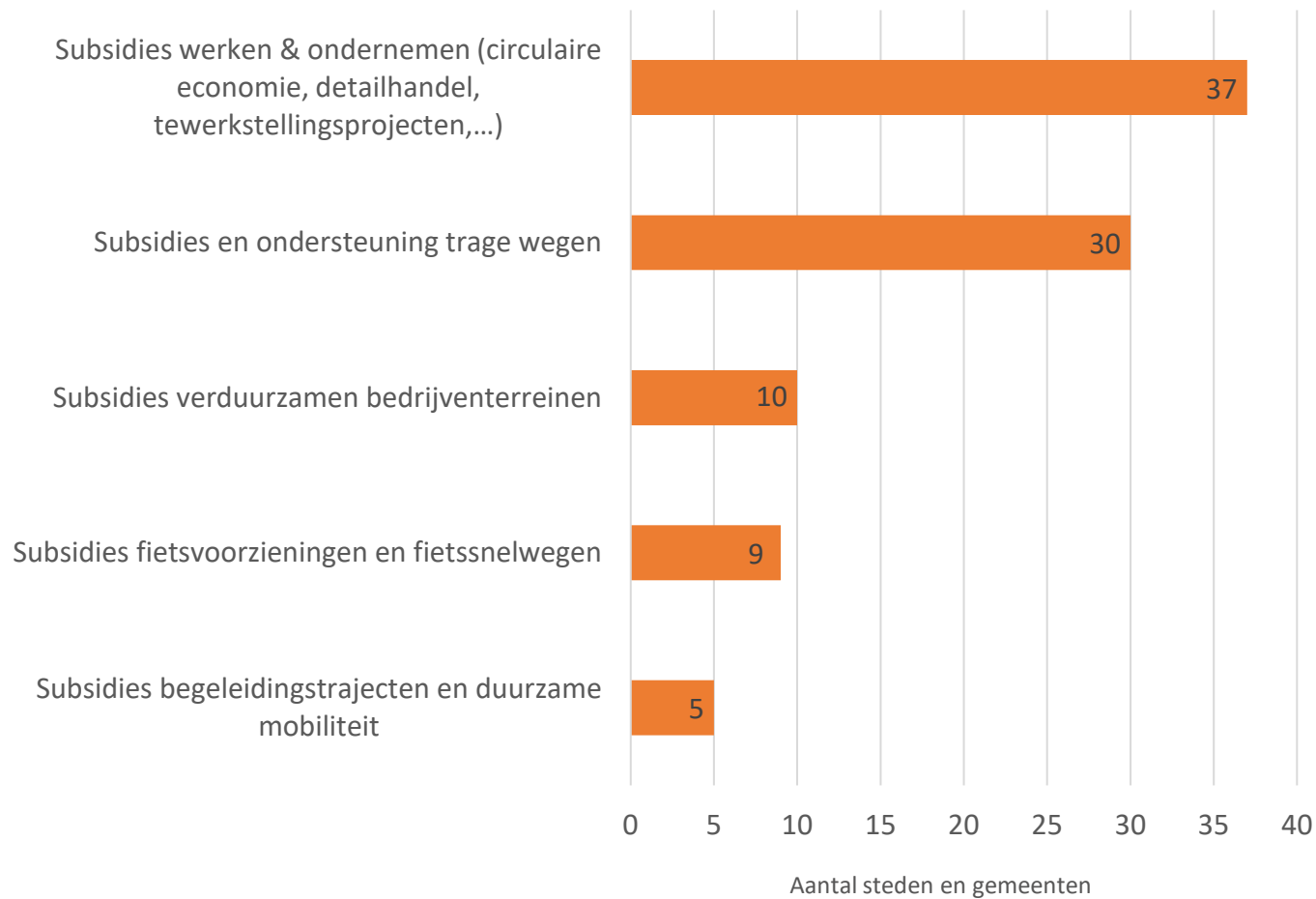
- Duurzaam aankoopbeleid
- Duurzaam voedsel
- Duurzaam wonen en bouwen
- Duurzame bedrijventerreinen
- Duurzame en gedeelde mobiliteit
- Duurzame ontwikkelingsdoelstellingen (SDG)
- Duurzame tewerkstelling
- Korte keten
- Lokale voedselstrategie
- Geen van bovenstaande producten/diensten
- Anders namelijk:

Voor meer informatie: [duurzaam wonen en bouwen](#), [duurzame bedrijventerreinen](#), [duurzame tewerkstelling](#), [duurzame ontwikkelingsdoelstellingen](#), [lokaal voedsel](#), [subsidies duurzame mobiliteit](#)

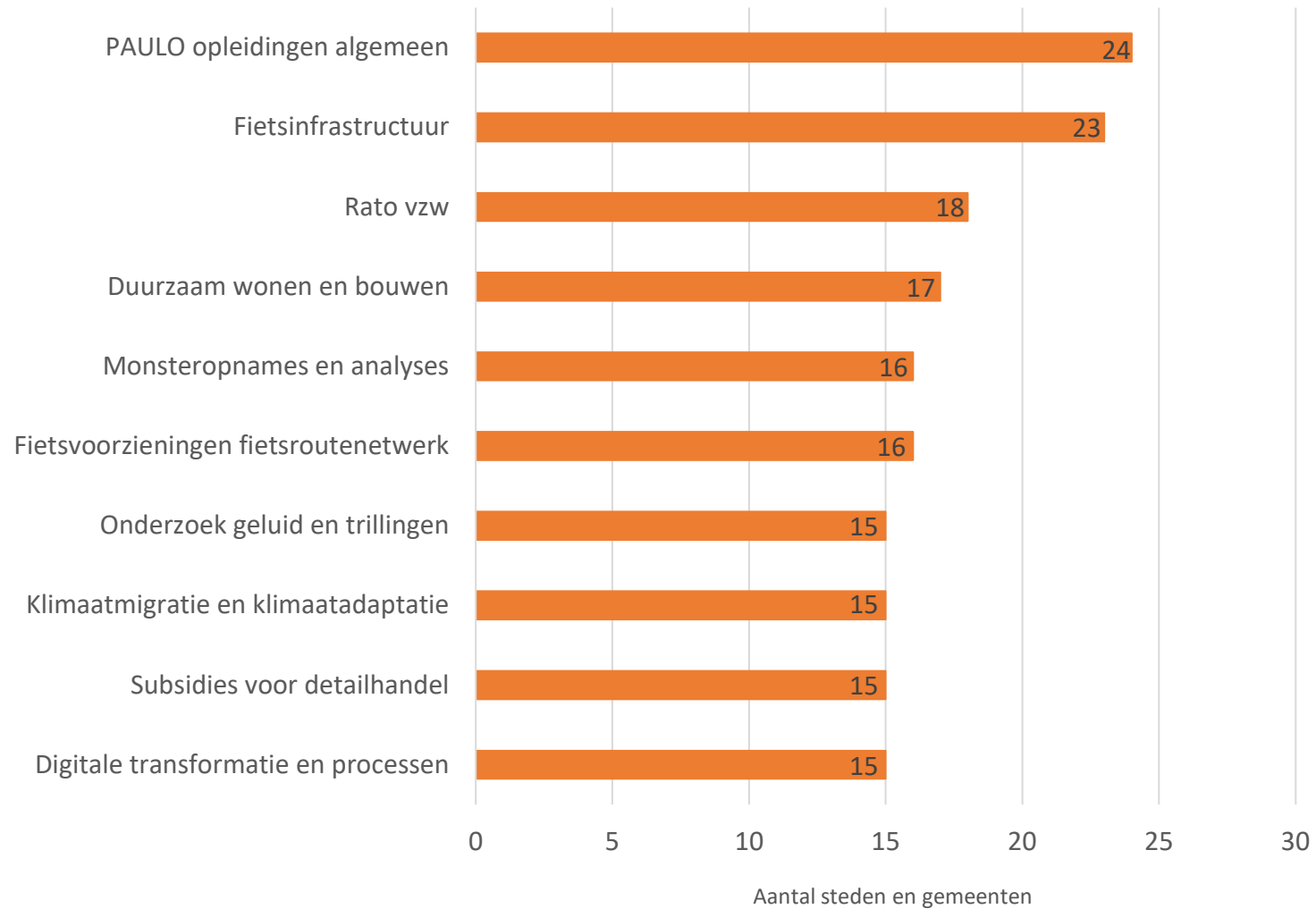
TOP 10 afgenomen diensten en producten



Top 5 afgenomen subsidies



TOP 10 interesse in diensten en producten



Algemene ervaringen

“Er zijn goeie contacten tussen de ambtenaren van de beide besturen. Ook voor adviezen gaan we al eens terecht bij de collega's van de provincie”

“Algemeen een correcte samenwerking met de provincie. Professionaliteit van de provinciale deskundigen”

“Veel expertise, planningsgericht, maar te weinig realiserend vermogen”

“Moeilijk evenwicht tussen adviseren en ook doen. In een bestuur waar minder menselijk kapitaal is om te doen, zouden we gebaat zijn met nog meer 'doen'”

“De ondersteuning is een mooie aanvulling op onze in-house specialisaties”

Suggesties voor verbetering

'Juridische
ondersteuning'

'Dienstverlening gratis
maken'

'Overzicht geven op wat
de provincie allemaal
aanbiedt'

'Vaste terugkoppelmomenten
tussen de provincie en steden
en gemeenten'

'Het kan interessant zijn om
ervaringen van andere
gemeenten te gebruiken inzake
allerlei thema's, via lerende
netwerken'

WAT HIERNA?

- Terugkoppeling steden & gemeenten
- Feedback: Quick Wins mogelijk?
- Gerichter en proactiever relatiebeheer
- Doorontwikkeling dienstverlening
- *PAULO bestuursopleiding*
 - *nieuw besluit rechtspositieregeling*
→ *startworkshop in het najaar voor lokale besturen rond visievorming HR*



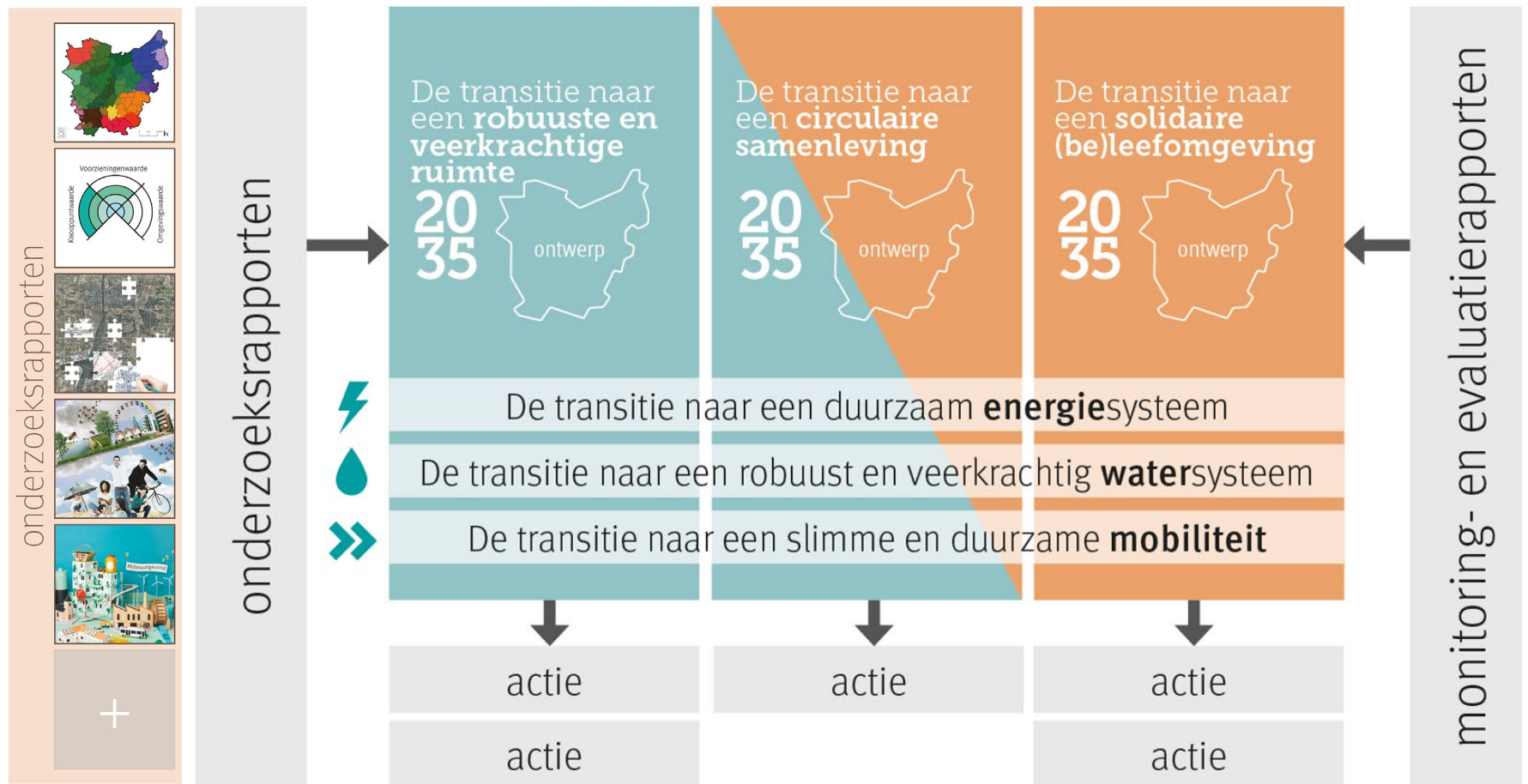
De Provincie als beleidsmaker & beleidsuitvoerder

Beleidsplan Ruimte

*Gedeputeerde An Vervliet
Mark Cromheecke, directeur Ruimte en Mobiliteit*

ONTWERP PROVINCIAAL RUIMTELIJK BELEIDSPLAN

Strategische Visie 2050



STRATEGISCHE VISIE 2050 – 4 Strategische doelstellingen

7 Waarden

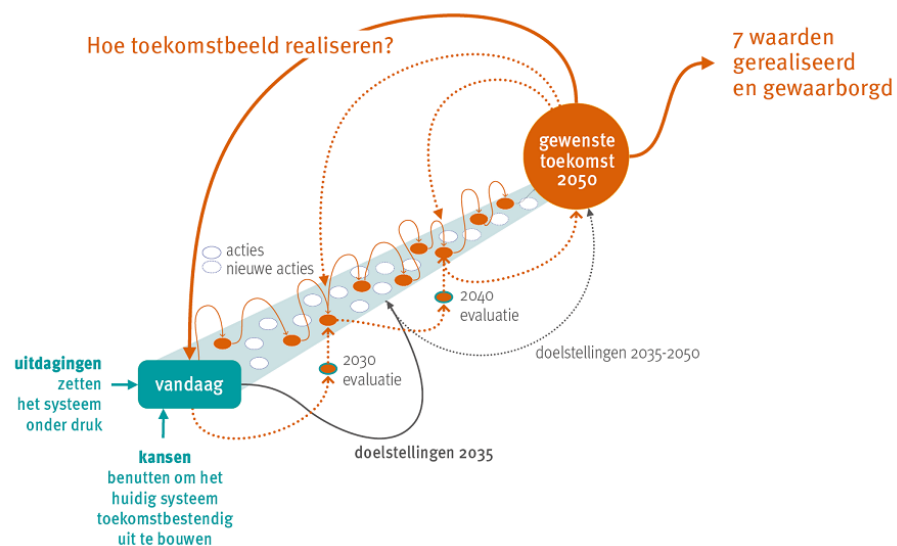
4 Strategische doelstellingen

5 Ruimtelijke principes

5 Werkvelden

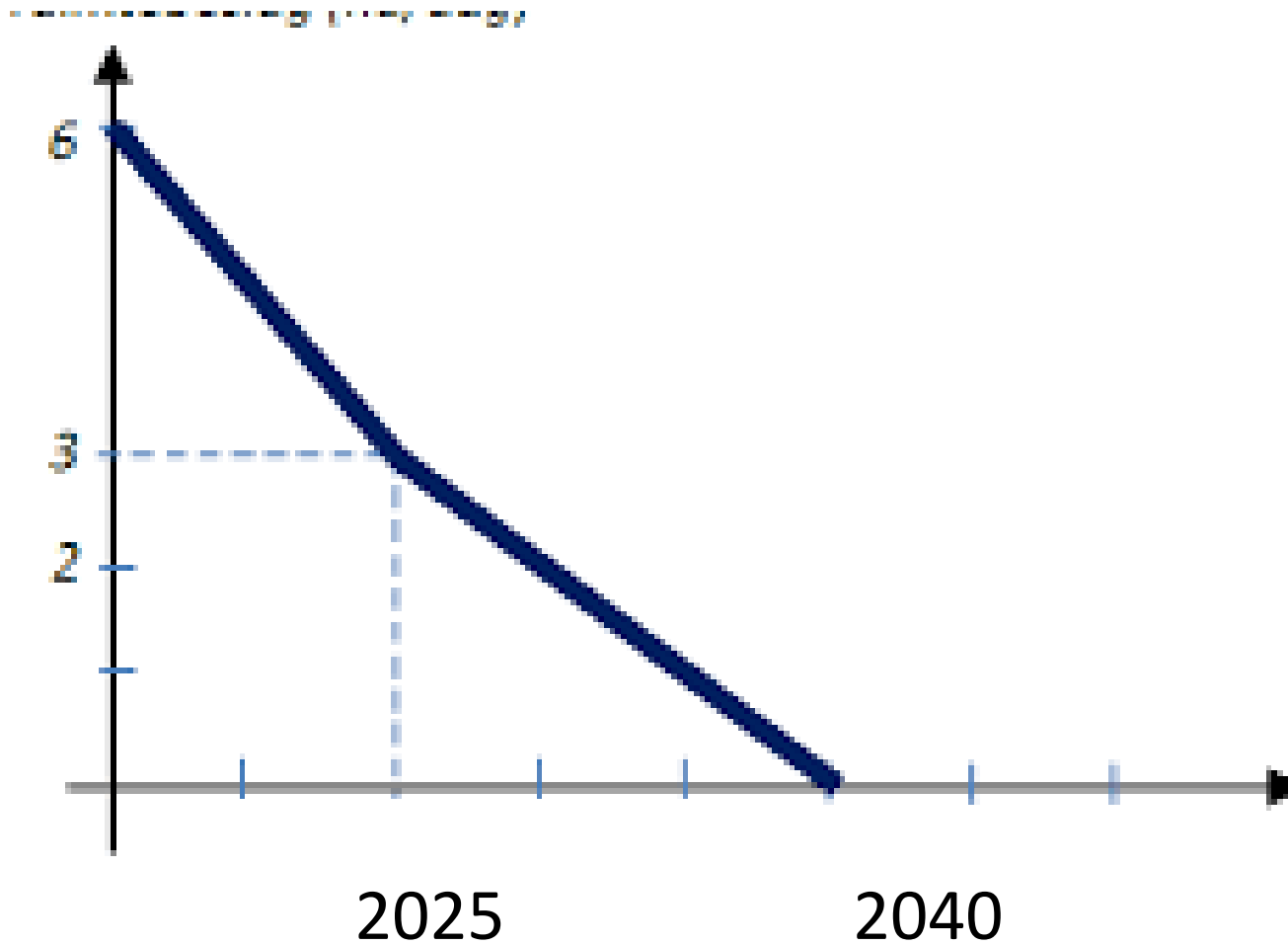
Uitdagingen

- het verlies van biodiversiteit en ecosysteemdiensten
- eindige grondstoffen, energie en ruimte
- maatschappelijke groei en verandering
- klimaatverandering



4 Strategische doelstellingen

- het fysisch-natuurlijk systeem, de biodiversiteit en ecosysteemdiensten versterken
- circulair en geïntegreerd denken en handelen
- duurzame maatschappelijke groei realiseren
- klimaatgezond zijn



2025

2040

Afname bijkomend ruimtebeslag

Vlaamse strategische visie (2018)

STRATEGISCHE VISIE 2050 – 4 Strategische doelstellingen



De Provincie als beleidsmaker & beleidsuitvoerder

Monumentenwacht

*Gedeputeerde An Vervliet
Filip Kint, diensthoofd Monumentenwacht*

m

MONUMENTENWACHT



Voorkomen is beter dan genezen

om waardevol erfgoed goed te (doen) bewaren en te doen voortleven



Monumentenwacht bestaat reeds >30 jaar

- 1991 Oprichting Monumentenwacht Vlaanderen vzw
- 1992 Oprichting provinciale Monumentenwacht vzw's

- 2014 Inkanteling
dienst Monumentenwacht – directie Erfgoed & Erfgoedsites



Voorkomen is beter dan genezen

Monumentenwacht = gericht op preventief optreden

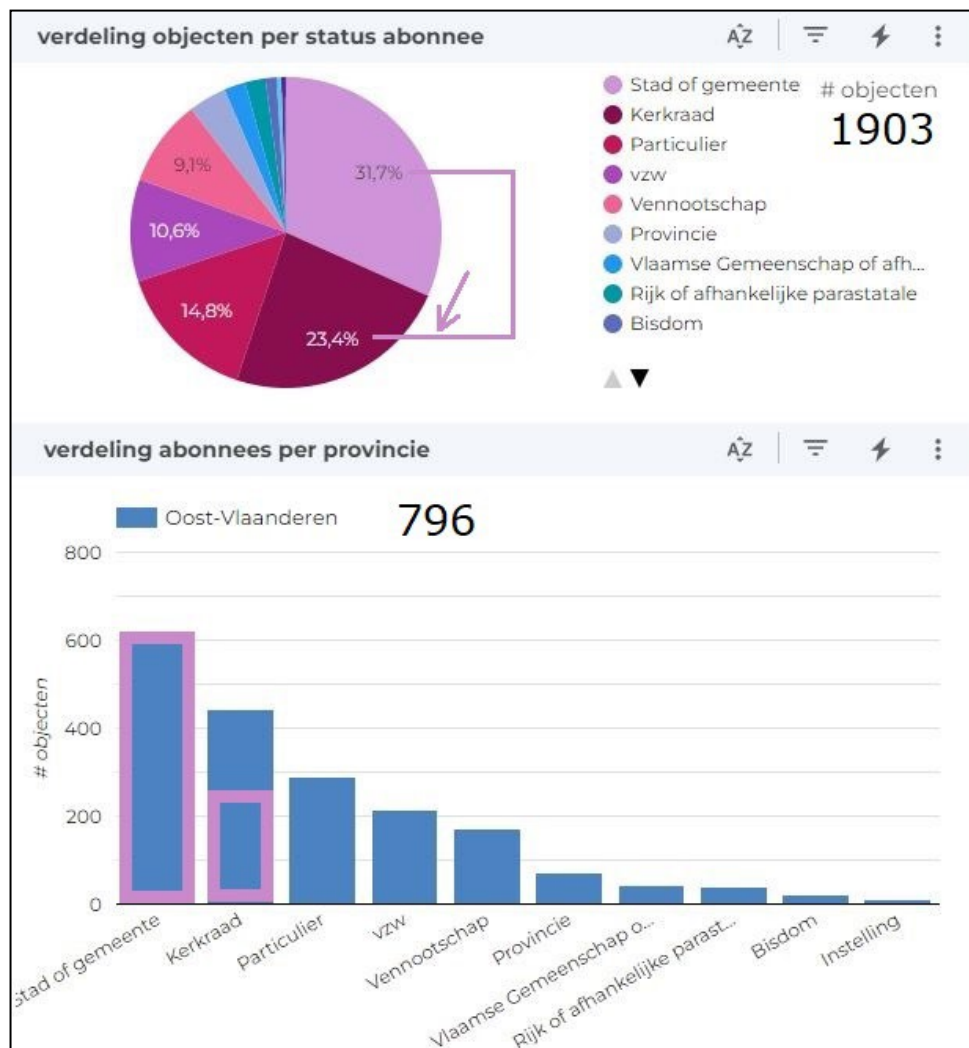
Bijdragen tot de valorisatie van het erfgoed in Oost-Vlaanderen

- Bevorderen van de instandhouding
- Stimuleren van regelmatig onderhoud

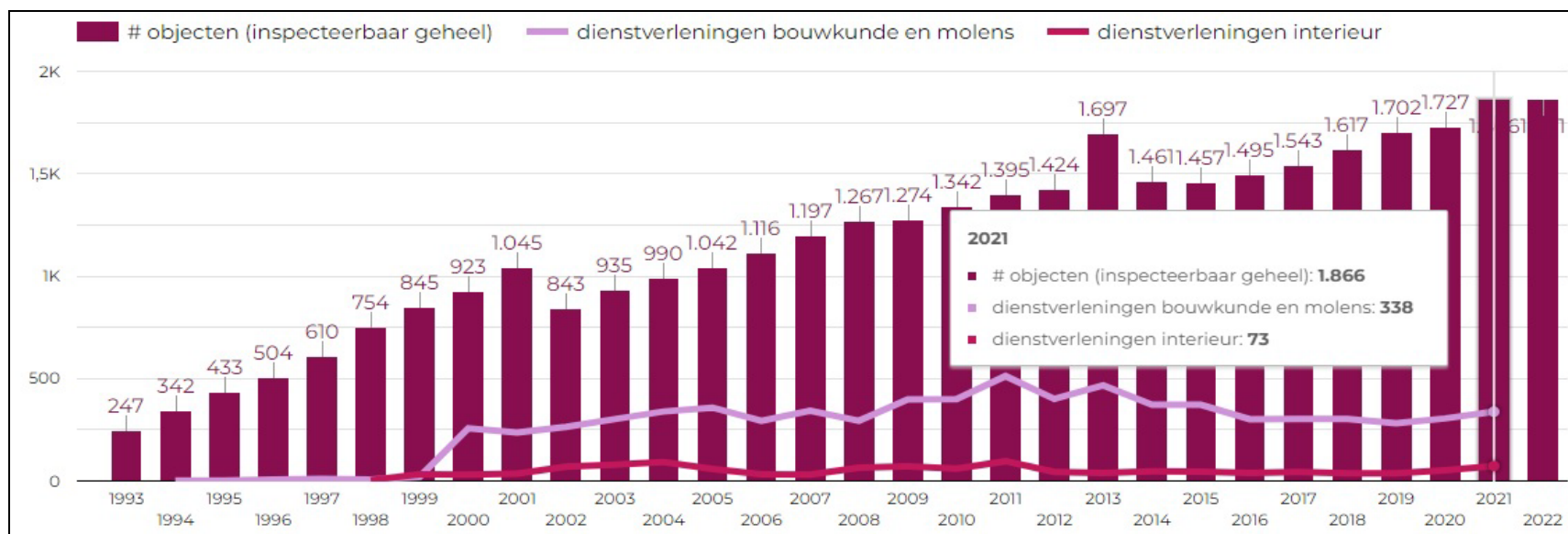
Hoe?

- Periodieke inspecties gekoppeld aan adviesrapporten
- Informatie en sensibilisering rond duurzaam onderhoud





Grote inbreng van de lokale besturen!!!



Aantal objecten blijft stijgen!

- gemiddelde aangroei van netto 50 objecten/jaar
- aantal dienstverleningen stijgt opnieuw licht

Personeelsbestand

- 1 diensthoofd
- 2 administratieve medewerkers
- 8 bouwkundige wachters
- 3 interieurwachters



Periodieke inspecties en adviesrapporten

Efficiënt onderhoud veronderstelt **technisch inzicht in de toestand** van het object en zijn **onderhoudsbehoeften**

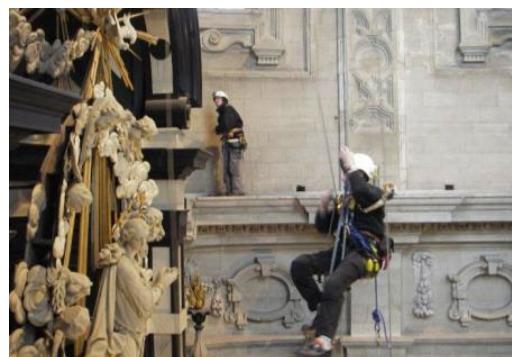


Specifieke deskundigheid nodig om gebreken op te sporen en de ernst ervan correct in te schatten

Reguliere dienstverlening van Monumentenwacht

→ Uitvoeren van periodieke en grondige inspecties om de toestand goed op te volgen en op tijd te signaleren wanneer actie nodig is

- Visuele en niet destructieve inspecties
- Gebruik van industriële touwtechnieken of drone
- Rapport met concrete adviezen naar onderhoud, herstel en instandhouding



Periodieke inspecties

BOUWKUNDE



Periodieke inspecties

INTERIEUR



Periodieke inspecties

MOLENS – FUNERAIR ERFGOED



Adviesrapporten

Advies

A2018/05 Herstel plaatselijk het voegwerk.

Draagstructuur en overspanning | buitenmuur | baksteen | natuursteen

toestand * Verspreid over de gevels, maar voornamelijk bij de raamomlijstingen, komt los/weggefallen voegwerk voor.

van toepassing op ID2018/04

toelichting advies * Er stellen zich nog geen directe problemen maar op termijn is in orde stellen van het voegwerk wel raadzaam.

* Gebruik bij het voegen een aangepaste kalkrijke mortel (damp-open).

bron [Voegen in historisch metselwerk herstellen \(2020 - OF4.5\).pdf](#)

indicatieve hoeveelheid Nader te bepalen

prioriteit > 6 jaar

frequentie Eenmalig

uit te voeren door Aannemer voegwerken





Adviesrapporten

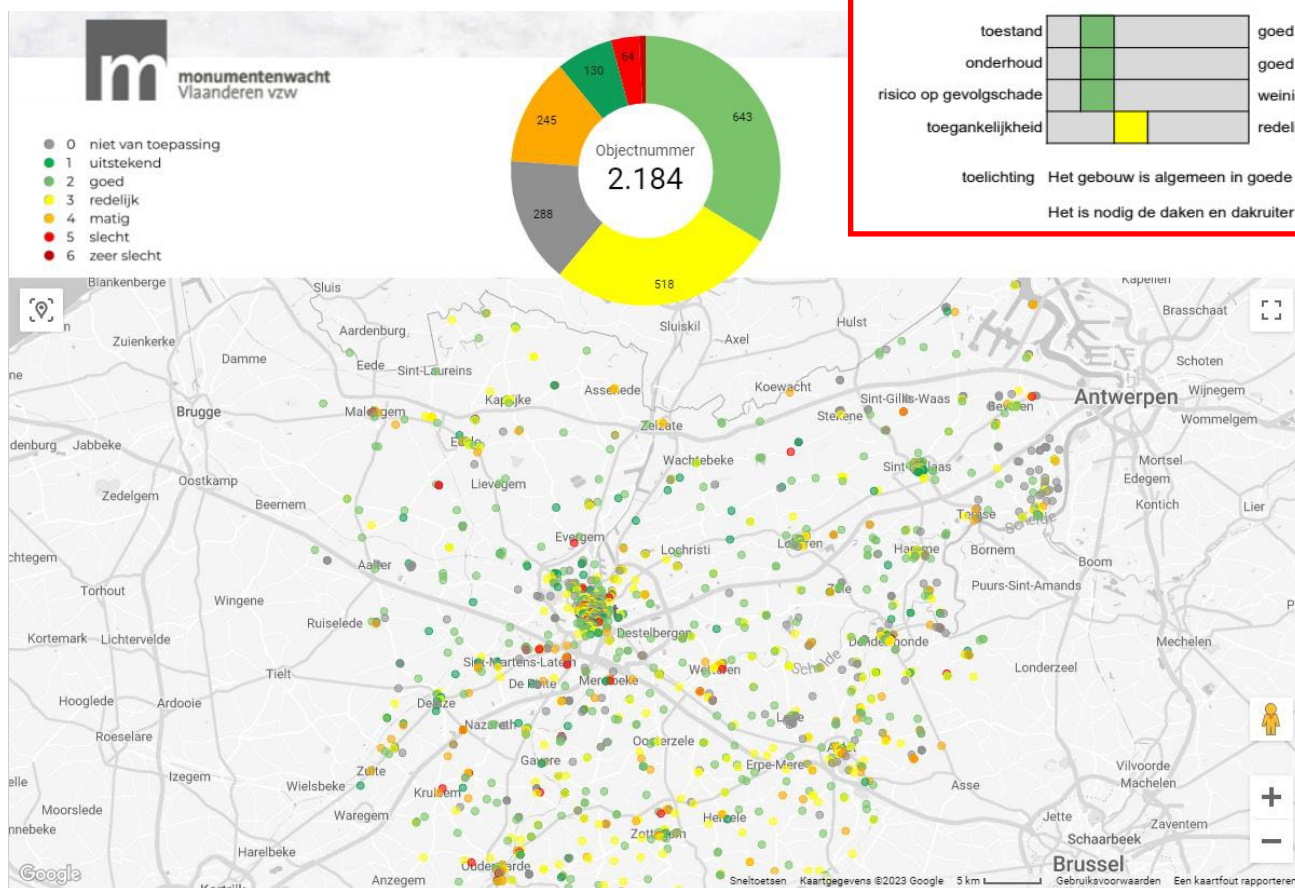
Overzichtstabel

OVERZICHT VAN DE ADVIEZEN 11402-2015-B Het Ooievaarsnest 2440 GEEL						2016	2017	2018	2019	2020	2021	2022	2023	2024	2025	2026	2027	2028
code	rubriek element materiaal verkort advies	eenheid	indicatieve hoeveelheid	frequentie	uit te voeren door													
Dringend																		
A2016/05	Dak aansluitingen Dak [4]-zuidwest: de gescheurde kitafwerking tussen het glas en het kader herstellen.	m	1	1x	Dakwerker	x												
A2016/04	Dakwaterafvoer goten koper ijzer Vleugel [4]: de zakgoten ruimen. De ijzeren goten grondig voorbehandelen en schilderen met een roestwerende verf.	m	4	2x/	Dakwerker Eigenaar	xx	xx	xx	xx	xx	xx	xx	xx	xx	xx	xx	xx	xx
A2016/08	Draagstructuur en overspanning gevel fundering Gevels [2]-noord en [3]-noord: de oorzaak van de scheurvorming in het gebouw verder onderzoeken.	n.l.b.	-	1x	Gespecialiseerd onderzoeksbureau Restauratie- aannemer	x												
A2016/09	Draagstructuur en overspanning gevel vakwerk Vleugels [2]-west en [3]-oost: de lemen buitenbepleistering vakkundig herstellen/vernieuen.	m²	20	1x	Specialist	x												
A2016/11	Draagstructuur en overspanning gevel muurbekroning Vleugels [2]-noord en [3]-noord: het baksteenmetselwerk herstellen.	m	12	1x	Dakwerker	x												
Werken uit te voeren binnen 2 jaar																		
A2016/06	Dak schoorsteen Dak [3]: de schoorsteen herstellen met een zelfde type baksteen en een compatibele mortel.	st	1	1x	Dakwerker			x										
Gehele gebouw																		
A2016/23	Gehele gebouw De kelder permanent verluchten.	n.l.b.	-	pem.	Eigenaar	x	x	x	x	x	x	x	x	x	x	x	x	x
A2016/22	Gehele gebouw ijzer Regelmatig al het ijzerwerk grondig voorbehandelen en schilderen met een roestwerende verf.	n.l.b.	-	5j.	Schilder					x					x			
A2016/18	Gehele gebouw toegankelijkheid en bereikbaarheid De daken voorzien van de nodige EN 517 genormeerde ladderhaken.	n.l.b.	-	1x	Dakwerker											x		
A2016/19	Gehele gebouw dakbedekking Regelmatig de daken en goten controleren.	n.l.b.	-	j.	Dakwerker	x	x	x	x	x	x	x	x	x	x	x	x	x
A2016/20	Gehele gebouw goten afvoer Regelmatig goten en afvoeren reinigen.	n.l.b.	-	2x/	Dakwerker	xx	xx	xx	xx	xx	xx	xx	xx	xx	xx	xx	xx	xx
A2016/21	Gehele gebouw buitenschrijnwerk Regelmatig het buitenschrijnwerk en de koppen van de zichtbare muurplaten grondig voorbehandelen en schilderen met een compatibel verfsysteem.	n.l.b.	-	5j.	Schilder					x						x		
Dak																		
A2016/01	Dak aansluitingen Dak [3]-noord: de gescheurde kitaansluiting vernieuwen.	m	2	1x	Dakwerker			x										
A2016/02	Dak aansluitingen dakdoorbreking schoorsteen Vleugel [1]-west: de kitaansluiting van de veranda vernieuwen.	m	4	1x	Dakwerker			x										
Dakwaterafvoer																		



Adviesrapporten

Conditiemeting



Kleine noodherstellingen en conserverende en exemplarische ingrepen

Monumentenwacht verricht zelf **geen** systematische (onderhouds)werkzaamheden

WEL

Tijdens of gekoppeld aan een inspectie:

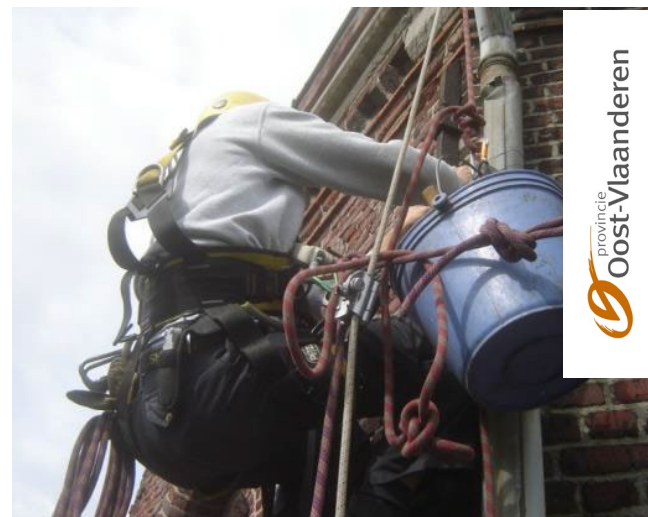
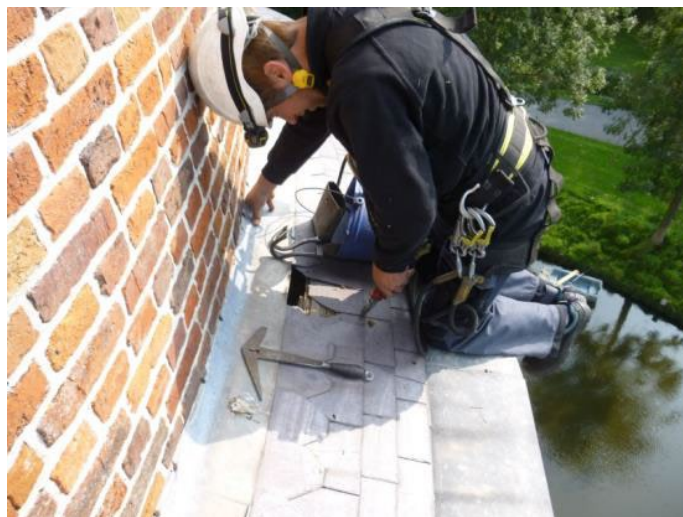
- Kleine dringende ingrepen
- Tijdelijke noodherstellingen
- Conserverende interventies om gevolgschade te vermijden
- Demonstraties



© Universiteitsbibliotheek UGent

m

Dienstverlening



Nazorg


'Dienst na verkoop' binnen een termijn van 1 jaar na inspectiedatum

→Bijkomende inlichtingen of verduidelijkingen

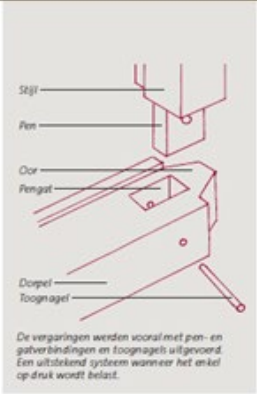
→**Gratis** - laagdrempelig



Bijkomende dienstverlening



Kruisvenster met stenen onderverdeling



Stijl
Pen
Oor
Pening
Dorpel
Toognagel

De vergaringen werden vooral met pin- en gaverbindingen en toognagels uitgevoerd. Een uitstekend systeem wanneer het enkel op druk wordt belast.

2 SOORTEN BUITENSCHRIJNWERK EN HUN ONTWIKKELING

De ontwikkeling van ramen en deuren wordt niet alleen gekenmerkt door smaak en modeverschijnselen, maar heeft ook veel te maken met de technische evolutie.

Ramen

In de vroege Middeleeuwen – en in de meest primitieve gebouwen tot de 19^e eeuw – werden de licht- en ventilatieopeningen niet afgesloten. Later werden de openingen in de stenen muren en houten puien (gedeeltelijk) afgeschermd tegen regen en wind met behulp van onder andere varkensblaas, geolied linnen en perkament. Glas was heel duur en aanvankelijk enkel verkrijgbaar in kleine afmetingen. Wel konden er met behulp van loodstrips grotere glas-in-loodpanelen gevormd worden.

Houten luiken sloten grotere oppervlakken af tegen gevaar en weersinvloeden, maar ze ontnamen wel het licht. De eerste vensteropeningen waren zeker niet groot (tot 60 cm breed) omdat er geen grotere overspanningen gemaakt konden worden met steenmaterialen alleen.

In de tweede helft van de 13^e eeuw ontwikkelen zich de eerste kruisvensters (van steen) of kruiskozijnen (van hout) in de Nederlanden. De vensteropening werd met een horizontale regel (kalf) en een verticale stijl in vieren verdeeld. Vaak werd, vooral op de gelijkvloerse verdiepingen, het onderste gedeelte van het kruisvenster met luiken afgesloten. In het bovenste gedeelte werden aan de buitenkant, zo dicht mogelijk bij het gevelvlak, glas-in-loodpanelen geplaatst. In de vensters die vanaf de straat toegankelijk waren, werden zowel achter de luiken als achter de glas-in-loodpanelen diefijzers aangebracht. Varianten op het kruisvenster zijn het bolkozijn, waarbij het venster onderverdeeld wordt door één of meerdere verticale stijlen, en het kloosterkozijn, waarbij het venster onderverdeeld wordt door één of meerdere horizontale regels.

4 SOORTEN BUITENSCHRIJNWERK EN HUN ONTWIKKELING

INFORMEREN EN SENSIBILISEREN

- **Publicaties**
 - ➔ Onderhoudsbrochures
 - ➔ Onderhoudsfiches
 - ➔ Nieuwsbrief
- Deelname aan **studiedagen, opleidingen, seminars, workshops,...**
- **Website**

www.monumentenwacht.be



Conclusie na 30 jaar en een boodschap naar de toekomst



© Universiteitsbibliotheek UGent

- **Monumentenwacht** = belangrijke schakel in het uitvoeren van het **provinciaal onroerend erfgoedbeleid**
- **Monumentenwacht** is een goeie **partner** voor de **lokale overheden**
- De **lokale overheden** zijn **belangrijke leden** voor ons
- Het **onderhoud** is **verbeterd** maar het **kan nog beter** en soms wordt te vaak gekozen voor **volledige vervanging of vernieuwing** ipv lokale ingrepen
- Dankzij **Monumentenwacht** worden verborgen **gebreken** die vaak kunnen **leiden tot grote schade** tijdig **opgemerkt** en **verholpen**
- Dikwijls vormen onze adviesrapporten de **basis** voor een **restauratie-** of **hersteldossier**
- We zijn **objectief** en **integraal**
- Er is nog heel **veel potentieel erfgoed** dat hopelijk de weg naar ons vindt en daarmee op **onze steun en advies** kan rekenen

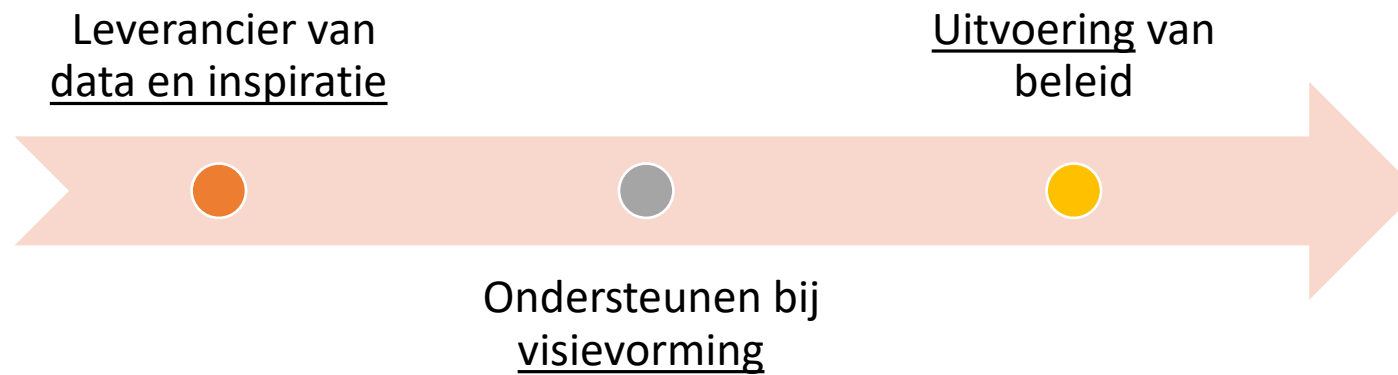


De Provincie als ondersteuner & beleidsuitvoerder

Lokale economie & Detailhandel

*Gedeputeerde Leentje Grillaert
Bram De Winne, directeur Ondernemen en Europa*

Provincie als partner voor lokale besturen doorheen 'keten' van lokale economie



Leverancier van data & inspiratie

DOELSTELLING?

- Cijfers en data voorzien als basis van beleidsvorming ('data-gedreven beleid')
- Inspiratie brengen vanuit goede voorbeelden ('warm water niet uitvinden')

HOE?

- Online winkeldatabestand Locatus (gratis voor de lokale besturen)
- Gemeentelijk rapport detailhandel (jaarlijkse update)
- www.provincies.incijfers.be



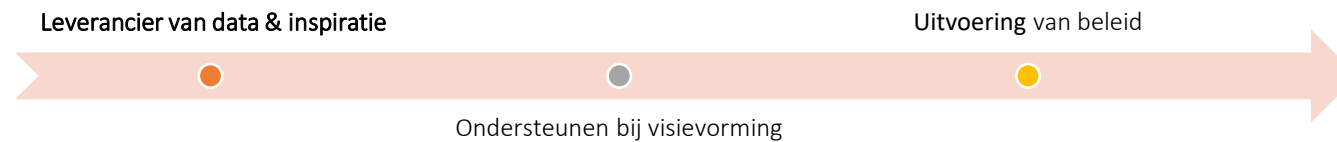
Leverancier van data & inspiratie

DOELSTELLING?

- Cijfers en data voorzien als basis van beleidsvorming ('data-gedreven beleid')
- Inspiratie brengen vanuit goede voorbeelden ('warm water niet uitvinden')

HOE?

- Inspiratiedag (jaarlijks)
- Brochure (bv. de openbare markt in Oost-Vlaanderen)



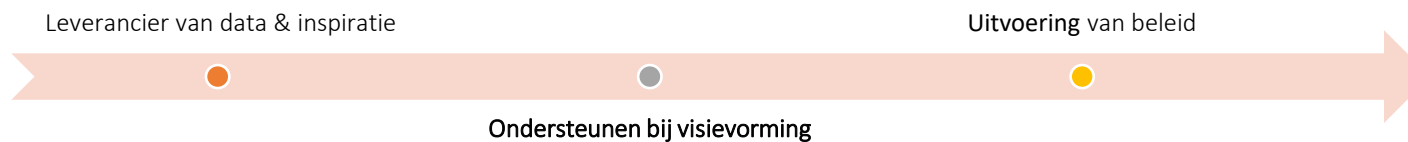
Ondersteunen bij visievorming

DOELSTELLING?

- Data en analyses omzetten in visie en actieplannen
- Focus op
 - Vertrekken vanuit objectieve data
 - Inzetten op participatie en betrokkenheid ondernemers
 - Uitwerken van visie in samenwerking met én op maat van lokaal bestuur

HOE?

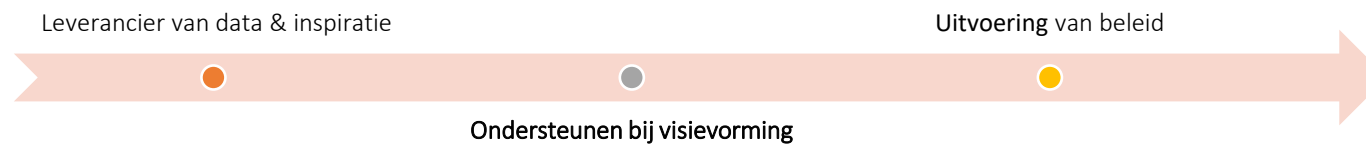
- Quickscan lokale economie
- Opmaak (en actualisatie) detailhandelsplannen



Quickscan lokale economie

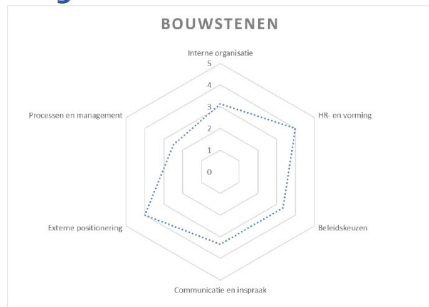
WAT?

- Gemeentelijke dienstverlening voor ondernemers inventariseren en verbeteren
- Vertrekt vanuit 4 invalshoeken
 - (1) data (omgevingsanalyse)
 - (2) bestaande dienstverlening (inventarisatie)
 - (3) vanuit medewerkers (zelfevaluatie)
 - (4) standpunt ondernemers (bevraging)
- Eindrapport = compacte samenvatting met aanbevelingen en te ondernemen stappen



Quickscan lokale economie

Dienstverlening aan ondernemers: bouwstenen



Zelfevaluatie door de gemeente

Score voor dienstverlening aan ondernemers

Algemene score op 10 van de ondernemers voor de gemeentelijke dienstverlening.



mediaan = 7



STOP

- Uispiste (#8):
- geluidshinder
 - wegvallen van parkeerplaatsen
 - nadelig voor eigen horeca (drankstalletje)
 - gevaarlijk (zoeken naar een andere locatie)
 - hoge kostprijs
 - niet milieuvriendelijk



VERDER ZETTEN

- Uispiste (#1)
- ✓ Initiatieven voor kinderen en jongeren: speeltuinen onderhouden, buitenspeeldag(en) organiseren, jeugd ondersteunen
 - ✓ Promoten van de gemeente (in haar geheel); aantrekkelijk maken van de gemeente voor (nieuwe) inwoners en ondernemers
 - ✓ Aanspreekpunt gemeente –



START

- Uispiste (#1)
- ✓ Kinderen en jongeren:
 - jeugdhuis en speelterreinen
 - meer opvangmogelijkheden
 - ✓ Ambachtenmarkt
 - ✓ Groter marktaanbod, ruimer assortiment
 - ✓ Orders en bestellingen in de eigen gemeente plaatsen
 - ✓ Duidelijke en doelgerichte

Leverancier van data & inspiratie

Uitvoering van beleid

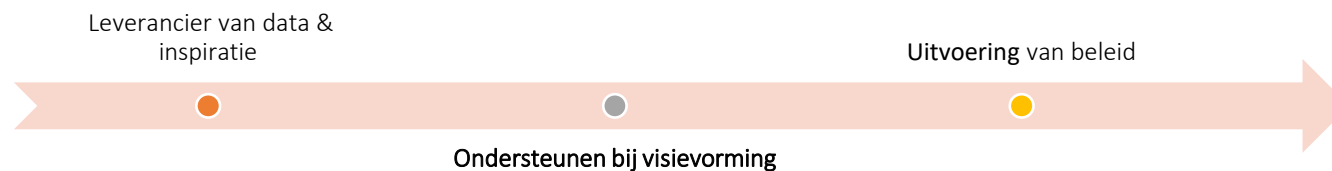


Ondersteunen bij visievorming

Opmaak detailhandelsplannen

WAT?

- Steeds maatwerk
- Strategisch economisch beleid voor lokale economie in gemeente/stad
- Onderdelen
 - (1) cijfermatige analyse; zowel vraag- (bv. koopstromen) als aanbodzijde (bv. winkelaanbod) gekoppeld aan plaatsbezoek
 - (2) opmaak referentiekader (benchmark tov gelijkaardige besturen)
 - (3) handelaarsenquête (ism UGent)
 - (4) afbakening winkelkernen (bv. kerngebied, periferie,...)
 - (5) bovenstaande omzetten in visie -> acties -> ook flankerend beleid (mobiliteit, vrije tijd,...)
- Belang van overleg: medewerkers, handelaars, CBS,...



Uitvoering van beleid

DOELSTELLING?

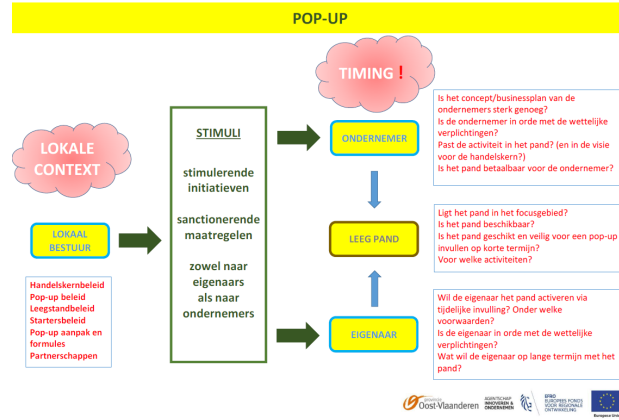
Ondersteunen en ontzorgen van lokale administratie bij uitvoering van visie/acties
(= vaak grootste uitdaging op lokaal niveau)

HOE?

- Via algemene/generieke ondersteuning
 - Opmaak draaiboeken/sjablonen
 - Organisatie Maand van de Markt
 - Regioleverancier
- Via individuele/op maat ondersteuning
 - Impactanalyse
 - Experten lokale economie
 - Subsidie detailhandel



Algemene/generieke ondersteuning



Regioleverancier Inloggen Registreren

Aanbestedingen uitsturen en ontvangen was nog nooit zo gemakkelijk

Ondernemer of aanbesteder? Dit platform bundelt overheidsopdrachten van Oost-Vlaamse steden en gemeenten, streekintercommunales en andere semipublieke organisaties. Oost-Vlaamse bedrijven kunnen zich in enkele klikken registreren zodat ze nooit nog een aanbesteding zonder publicatieplicht hoeven te missen.

Leverancier van data & inspiratie

Uitvoering van beleid

Ondersteunen bij visievorming



Individuele/op maat ondersteuning



PERSMEDEDELING

Brakel, donderdag 3 november 2022

Brakel versterkte haar dienstverlening aan ondernemers met ondersteuning van de Provincie Oost-Vlaanderen



Leverancier van data & inspiratie

Uitvoering van beleid

Ondersteunen bij visievorming



De Provincie als coördinator & beleidsmaker

Lokaal aan de slag met klimaatadaptatieplannen

Gedeputeerde Riet Gillis
Kim Rienckens, beleidsmedewerker klimaat



LOKAAL AAN DE SLAG MET KLIMAATADAPTATIE

Waar wil de provincie naartoe

- Klimaatneutraal in 2040
- Klimaatbestendig in 2040
- Ondersteuning van klimaat –en energiebeleid lokale besturen

naar een
#klimaatgezond
Oost-Vlaanderen
in 2040

Klimaatactieplan 2021-2025
Goedgekeurd door de deputatie in zitting van 6 mei 2021



Samen met lokale besturen!



#klimaatgezond

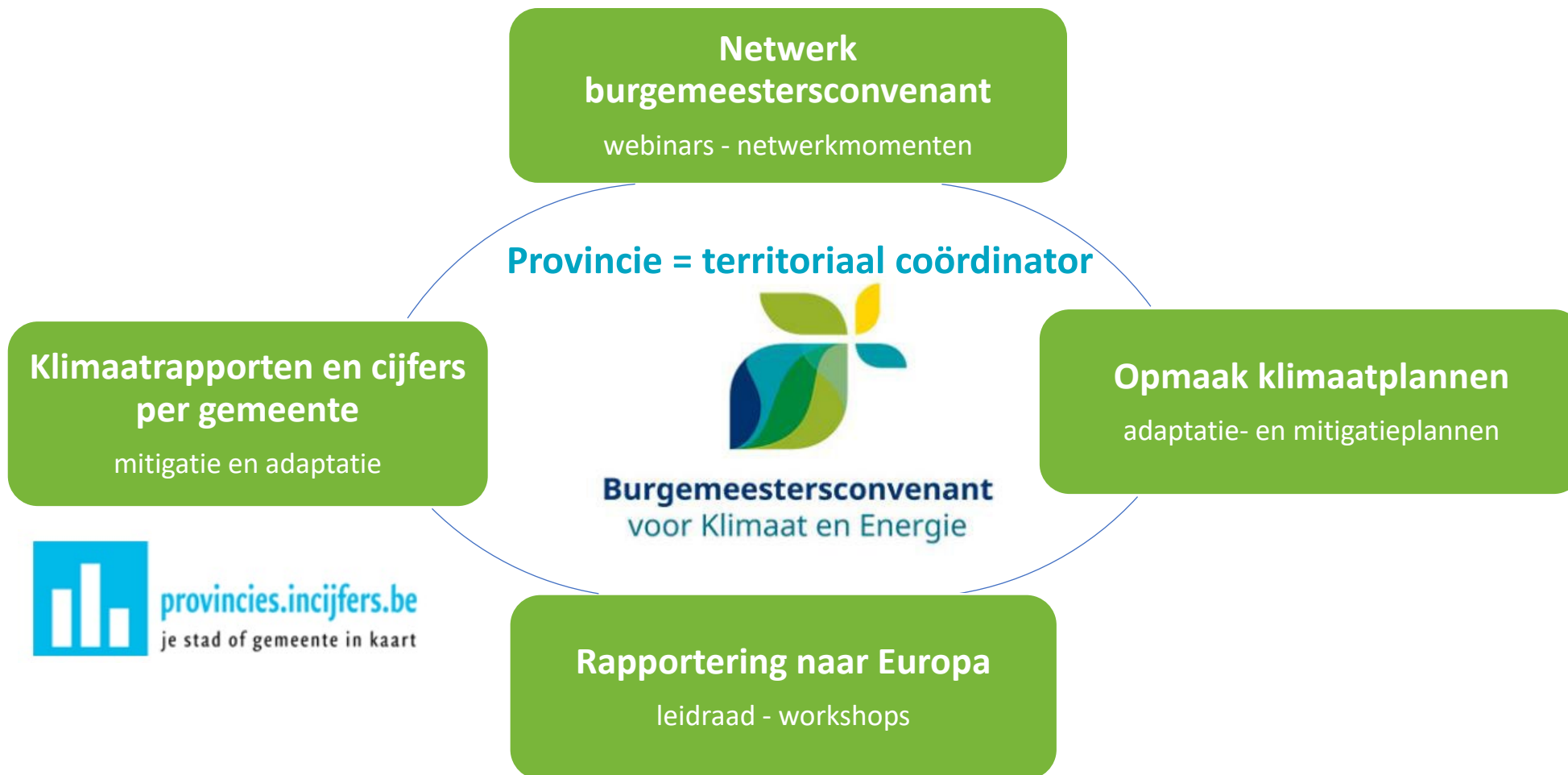


Oost-Vlaams Klimaatcongres, 26 februari 2019

Klimaataanbod voor lokale besturen



#klimaatgezond





#klimaatgezond



Rapporten klimaatscenario's en klimaatmaatregelen

- Kant- en klare rapporten **voor elke Vlaamse gemeente**
- Vergelijkt gemeente met provincie – Vlaanderen - andere gemeenten

 **Rapport Klimaatscenario's Beveren**



Voorliggend rapport is een realisatie van de vijf Vlaamse provincies. De interprovinciale werking Klimaatadaptatie stelde de inhoud samen en verzamelde de data. De interprovinciale werking Data & Analyse ondersteunde dit proces organisatorisch, inhoudelijk en technisch.

 **Rapport Adaptatiemaatregelen Hamme**



Voorliggend rapport is een realisatie van de vijf Vlaamse provincies. De interprovinciale werking Klimaatadaptatie stelde de inhoud samen en verzamelde de data. De interprovinciale werking Data & Analyse ondersteunde dit proces organisatorisch, inhoudelijk en technisch.

www.provincies.inciifers.be

Klimaataanbod voor lokale besturen: ACTIE!

#klimaatgezond

Omgevingscontract

Projectsubsidies

duurzame mobiliteit en
bedrijventerreinen, circulaire
ketenprojecten, PDPO, ...

**UITVOERING
KLIMAATACTIES
EN PROJECTEN**

**Bovengemeentelijke
projecten**

T.OP Dender, gestroomlijnd
landschap, kandidaat nationaal
park Scheldevallei, ...

Groepsaankopen

groene stroom -
zonnepanelen

#klimaatgezond

**Energielandschap
Oost-Vlaanderen**

**Steunpunt duurzaam
wonen en bouwen**

Project- en wijkadvies,
renovatieadvies aan huis

Bosloket

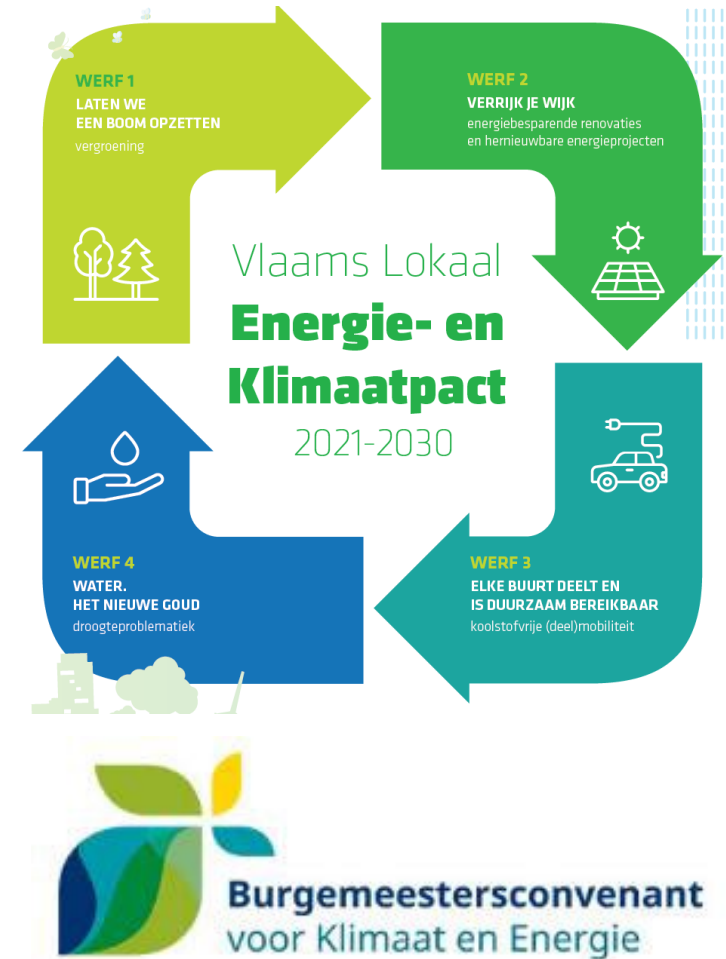
Het lokaal klimaatplan als basis

Europees Burgemeestersconvenant

#klimaatgezond 

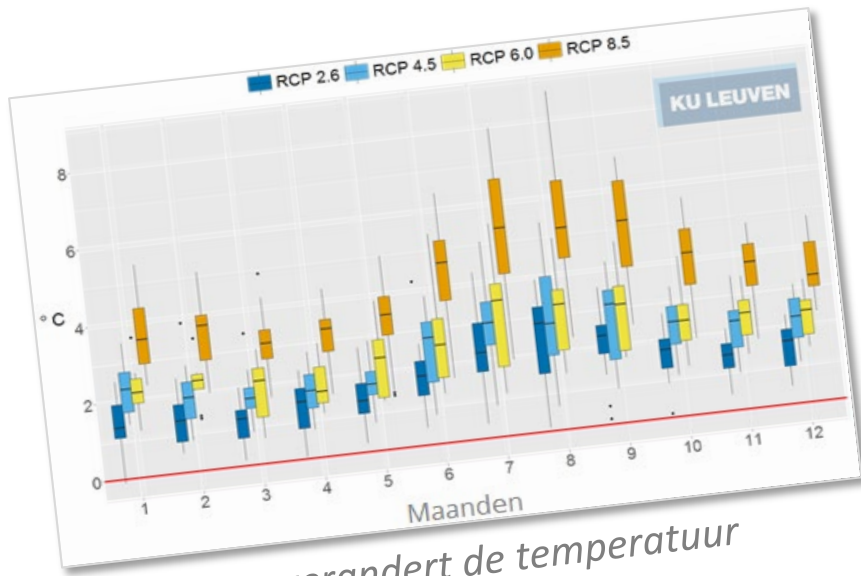
vermindering CO₂ uitstoot op het grondgebied met minstens 40% tegen 2030 tov 2011 + adaptatiebeleid

- opmaak klimaatplan
 - **Mitigatieplan**
 - **Adaptatieplan**
- Monitoring/rapportering iedere 2 jaar



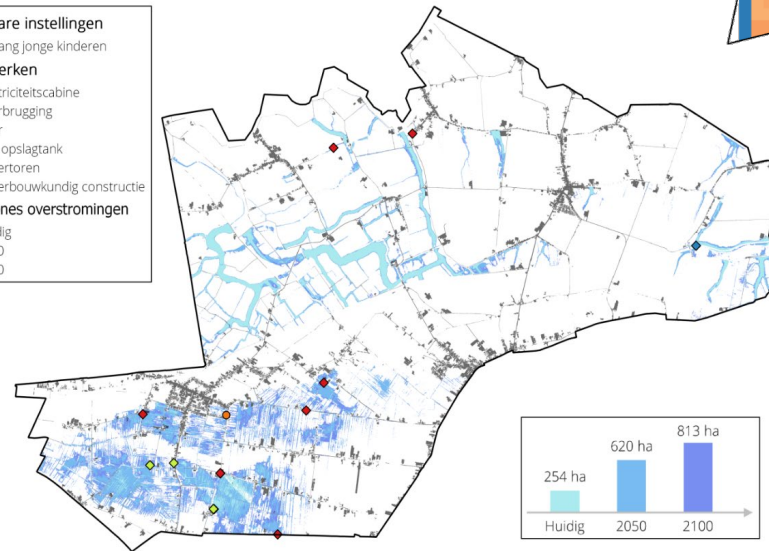
Adaptatieplan: Risico- en kwetsbaarheidsanalyse

Wateroverlast, droogte, erosie, hitte, biodiversiteit ...



Hoe verandert de temperatuur tegen 2100?

- Kwetsbare instellingen**
 - Opvang jonge kinderen
- Kunstwerken**
 - Elektriciteitscabine
 - Overbrugging
 - Pijler
 - Silo, opslagtank
 - Watertoren
 - Waterbouwkundig constructie
- Risicozones overstromingen**
 - Huidig
 - 2050
 - 2100



Kans op hittegolven

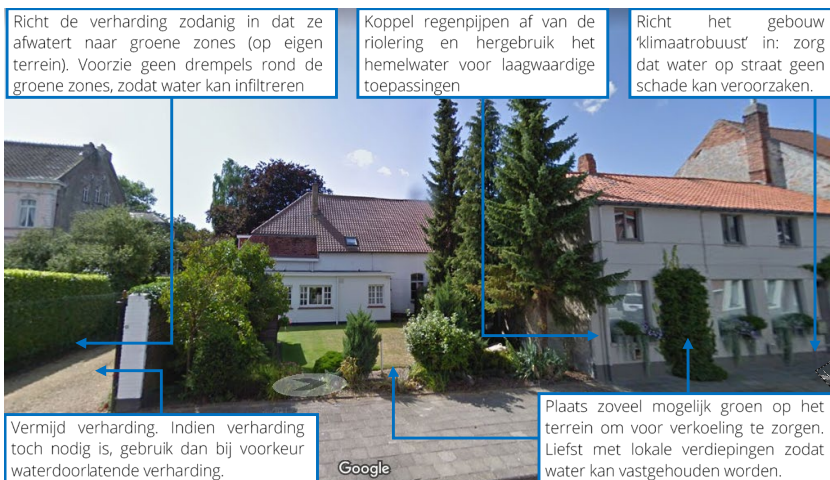


Risico's op wateroverlast

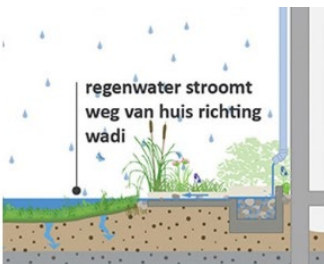


Adaptatieplan

= analyse, strategieën, acties ...



Zoeken naar kansen



Concepten rond klimaatadaptatie verduidelijken

Waar is er nog te weinig groen?



Sumaqua

Actieplan



Politiek draagvlak, beleid en gemeentediensten



Kennisopbouw rond klimaatadaptatie



Implementatie & pilootprojecten



Communicatie & sensibilisering



Netwerk & partnerships



Monitoring & evaluatie



#klimaatgezond



Participatieve opmaak = draagvlak voor uitvoering



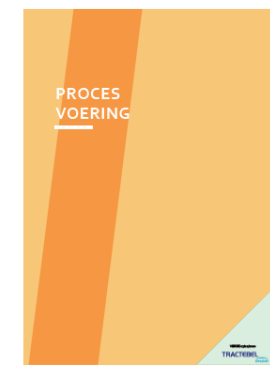
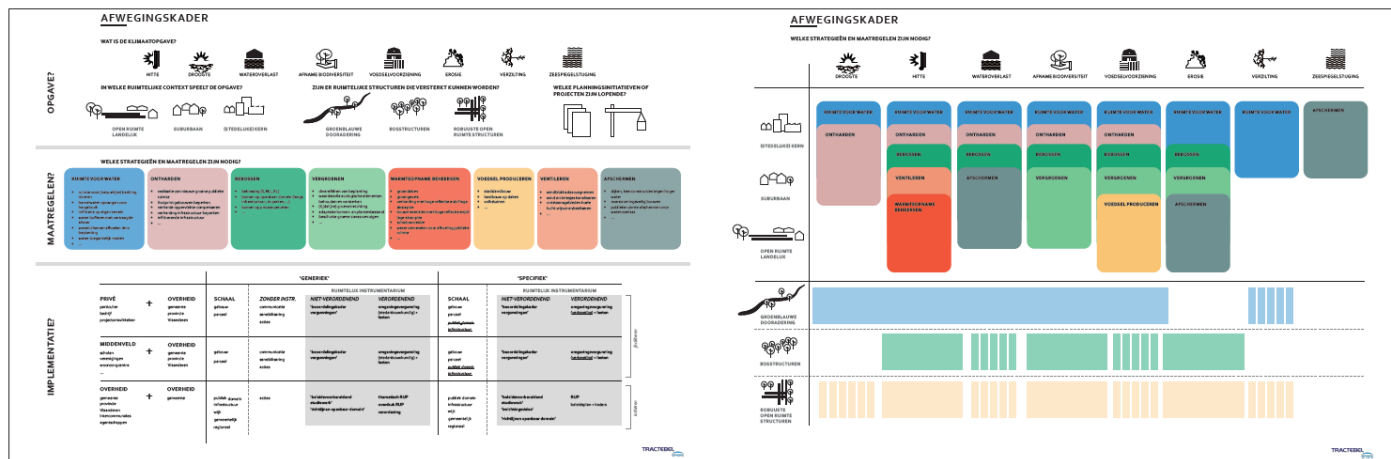
Voorbeelden uit de praktijk

1 - Een aangepast (ruimtelijk) instrumentarium

#klimaatgezond

Afwegingskader

DATABANK



Integraal plan voor een Gents klimaatrobuust openbaar domein

IPOD IV



6 december 2021

DE URBANISTEN

Witteveen-Bos

gent:

Interreg
North Sea Region
ERDF



Integraal plan voor een Gents klimaatrobuust openbaar domein

- doelstellingen per deelgebied
 - streefbeeld per type straat, plein, parking, ...
 - bouwstenen met technische voorschriften



#klimaatgezond

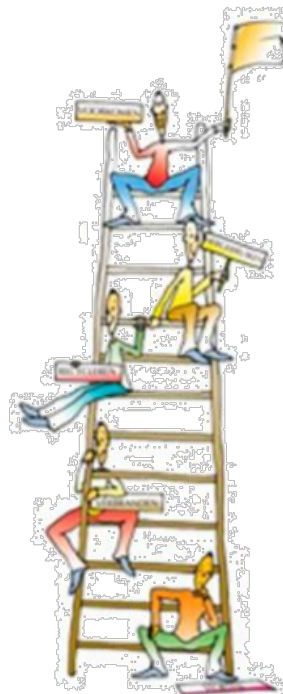


provincie
Oost-Vlaanderen

2 - Klimaatbestendige inrichting van de publieke ruimte

#klimaatgezond

- Nieuwe verharding beperken
- Ontharden en maximaal infiltreren
- Ruimte voor water in de stad
- Meer bomen en kwalitatief, aaneengesloten groen



Afstroom vermijden

(Her)gebruik regenwater

Infiltratie

Bufferen en vertraagd afvoeren

Lozen op RWA-leiding

Lozen op gemengde riolering



Tuinwijk Jan Verhaegen Merelbeke

- Testfase: tijdelijk parkje boven verharding en ruimte voor inspraak
- Bijsturing ontwerp en realisatie
- Metingen gevoelstemperatuur vóór en na



#klimaatgezond



Resultaat:

- wegdek heraangelegd als karrespoor
- ruim 1000 m² onthard
- vergroenen zonder inperking mobiliteit
- Ondiepe wadi

Interreg  EUROPESE UNIE
2 Seas Mers Zeeën 
Europees Fonds voor Regionale Ontwikkeling



💡 Onthardingsreflex in Sint-Niklaas

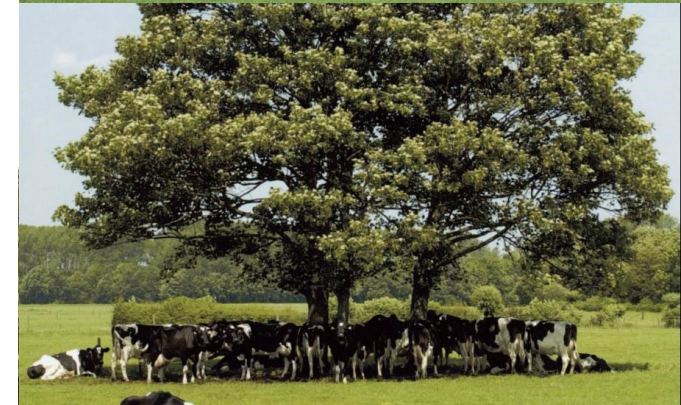
#klimaatgezond

- GIS analyse v.h. onthardingspotentieel
- koppelkansen
- terreinverkenning
- in overleg met ≠ diensten
- geoloket ontharding
- onthardingsreflex



3 – Klimaatrobuuste open ruimte

- De open ruimte vrijwaren en versterken
- Waterlopen als dragers van een groenblauw netwerk
- Meer en kwalitatieve groenpolen en biodiverse natuur
- Landbouw als partner bij het beheer van de open ruimte en het bestrijden van erosie
- ...





Water-Land-Schap “De Barbierbeek verbindt”

- Doel: versterken functies natuurverbinding, natuurlijk overstromingsgebied en landbouw, o.a. door
 - vergoeding landbouwers voor aanleg en extensief beheer bufferzones en poelen
 - aanleg of herstel van kleine landschapselementen als natuurverbinding
 - monitoring via peilbuizen



Landinrichtingsproject in het Waasland i.s.m. gemeenten Kruibeke, Beveren, Temse, Sint-Niklaas, Bedrijfs Gilde Wase Scheldekant, Regioraad Boerenbond, Algemeen Boerensyndicaat, Regionaal Landschap Schelde-Durme, Natuurpunt Waasland



Water+Land+Schap





Speelbos Denderbelle in Lebbeke



#klimaatgezond



➤ Ondersteuning Bosloket bij

- Subsidie- en vergunningsdossier
- Inrichtings- en beplantingsplan
- begeleiding plantactie
- Opmaak toegankelijkheidsregelement



BOSGROEPEN
OOST-VLAANDEREN

#klimaatgezond

4 – Klimaatgezonde buurten en scholen

- Nieuwe wijken klimaatrobust
- Bestaande wijken transformeren
- Woningen en tuinen klimaatadaptief maken
- Ontharden en vergroenen speelplekken





Groene speelplaatsen in Denderleeuw



#klimaatgezond



Partners:

- **7 scholen!**
- MOS/provincie Oost-Vlaanderen
 - begeleiding scholen
- gemeente
 - kick-off
 - plantgoed
 - subsidie



Katholieke centrumschool
Denderleeuw



Interessante platforms klimaatadaptatie

INSPIRATIE

 Vlaanderen | BURGEMEESTERSCONVENANT.BE
www.burgemeestersconvenant.be/klimaatadaptatie

 databank
PUBLIEKE
RUIJTE
<https://databank.publiekeruimte.info/>

 BLAUW
GROEN
VLAANDEREN
<https://blauwgroenvlaanderen.be/>

 Amsterdam
Rainproof
elke druppel telt
<https://www.rainproof.nl/>

 GROENBLAUWE
NETWERKEN
voor veerkrachtige steden
<https://nl.urbangreenbluegrids.com/measures/>

 VVSG
Klimaatpraktijken
<https://www.vvsg.be/klimaatproject>

REKENTOOLS en CIJFERS

KLIMAATPORTAAL
VLAANDEREN
<https://klimaat.vmm.be/>



 provincies.incijfers.be
je stad of gemeente in kaart
<https://provincies.incijfers.be>

 Groenblauwpeil
<https://groenblauwpeil.be/>



Slot

Steven Ghysens, provinciegriffier