

# Warmtenet: Gemeente als regisseur of als toeschouwer?



 **KUURNE**

# Wie ben ik?



**Sam Veys** – Deskundige omgeving

Verantwoordelijk:

- energie actieplan gemeentelijk patrimonium
- bij uitbreiding energie mitigatie

# Historiek

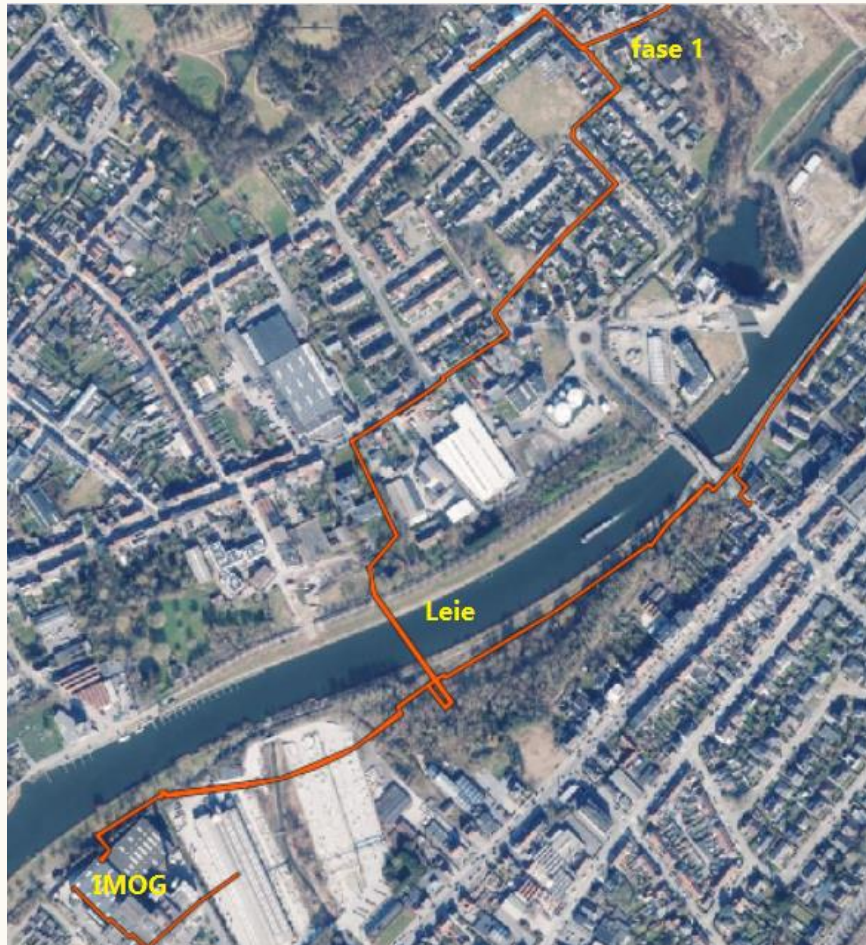


 **KUURNE**

Afval intercommunale IMOG < = > netbeheerders (Fluvius)

Draagkracht lokale besturen

# Historiek



 **KUURNE**

Struikelblok:  
Kostprijs onderboring Leie

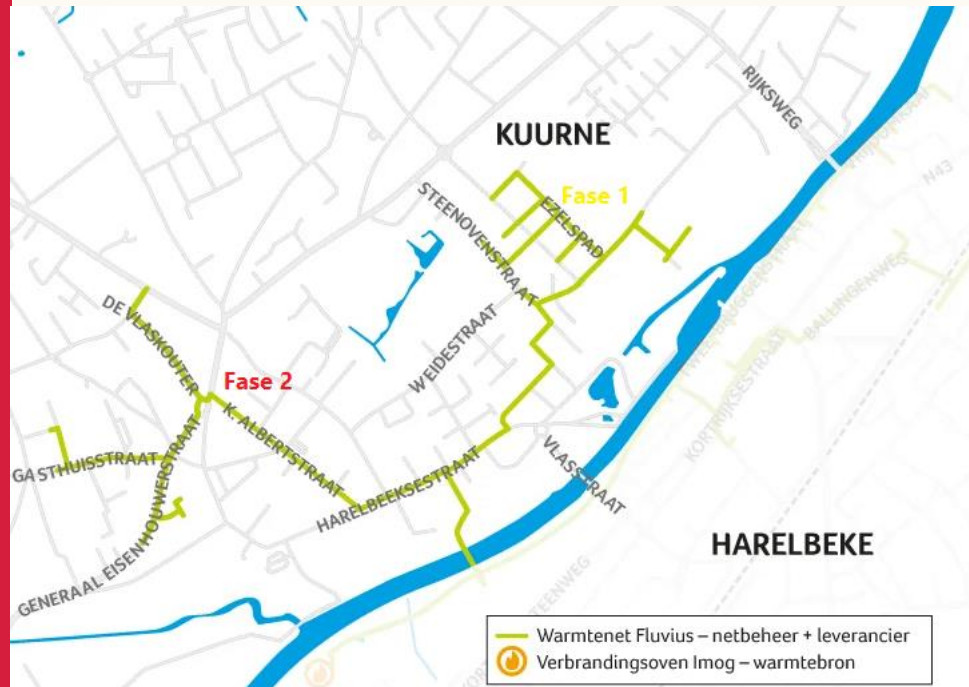
Hefboom:  
Nieuwe woonwijk 'Woonpark'

# Historiek



Fase 1  
uitgevoerd in 2017

Fase 2  
Centrumvernieuwing Kuurne  
(opstart 2022 – afgerond 2025)



# Historiek



 **KUURNE**



# Huidige cijfers



**2018**

Actief



**5,6 km**

Leidingen



**126,40 ton**

CO<sub>2</sub> besparing per jaar



**97**

aangesloten gebouwen of  
appartementen

## Vooruitgang na fase 2



Stagnatie aantal aansluitingen:

- Géén bestaande woningen, muz van één.
- Overtuiging grotere projecten om toch aan te sluiting mist bij Fluvius.

## Vooruitgang na fase 2



Stagnatie aantal aansluitingen:

- Géén bestaande woningen, muz van 1
- Overtuiging grotere projecten om toch aan te sluiting mist bij Fluvius.

## Vooruitgang na fase 2



Verdere uitbreiding warmtenet Fluvius:

- Geen animo om verder uit te breiden door Fluvius
- Politiek wenst géén verdere uitbreiding deze legislatuur

# Terugblik



Sturende rol gemeente:

- Beperkt tot participatie en aanleveren opportuniteiten
- Premie voorzien voor bestaande woningen.
- Overeenkomst met warmteleverancier en netbeheerder noodzakelijk

# Terugblik



Monopolypositie netbeheerder:

- Voelt vreemd aan voor de burger.
- Weinig tot géén actieve communicatie mbt. warmtenet.
- Géén onderhandelingsmarge bij prijszetting.

# Terugblik



Monopolypositie netbeheerder:

- Voelt vreemd aan voor de burger
- Géén onderhandelingsmarge bij prijszetting
- Log orgaan

# Toekomst




Activerende rol zoeken als gemeente:

Stedenbouwkundige verordening

- Blijven zoeken naar opportuniteiten (nieuwbouw, renovaties...).
- Zoeken naar een hefboom om particuliere woning alsnog aan te sluiten.
- Evt. zoeken naar partners om exploitatie warmtenet over te nemen.

Tijd voor vragen.



 **KUURNE**