

Europese subsidiefondsen '21 - '27 in Oost-Vlaanderen



Europese subsidiefondsen '21 - '27 in Oost-Vlaanderen

Interreg Vlaanderen-Nederland



DE GRENSREGIO



PRIORITEITEN

- A. Een slimmer Europa: innovatie en vaardigheden voor slimme transformatie
- B. Een groener Europa: klimaat, milieu en natuur
- C. Een socialer Europa: inclusieve arbeidsmarkt, opleiding en duurzame vrijetijdsbesteding
- D. Een Europa zonder grenzen: samenwerken om grensobstakels te overwinnen

A. EEN SLIMMER EUROPA

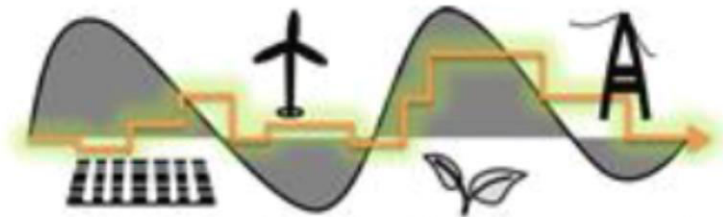
- A1: De ontwikkeling en het versterken van de onderzoeks- en innovatiecapaciteit en de invoering van geavanceerde technologieën
- A2: Het ontwikkelen van vaardigheden voor slimme specialisatie, industriële overgang en ondernemerschap



B. EEN GROENER EUROPA

- B1: het bevorderen van **energie-efficiëntie** en het verminderen van de uitstoot van broeikasgassen
- B2: het bevorderen van **hernieuwbare energiebronnen**
- B3: het ontwikkelen van **slimme energiesystemen**, netwerken en opslag
- B4: het bevorderen van de aanpassing aan de klimaatverandering en van **rampenrisicopreventie** en –bestendigheid
- B5: het bevorderen van de overgang naar een **circulaire en hulpbron-efficiënte economie**
- B6: het bevorderen van **biodiversiteit, groene infrastructuur** in de stedelijke omgeving en vermindering van verontreiniging





SMART ENERGY LINK - SEL

SEL - Smart Energy Link

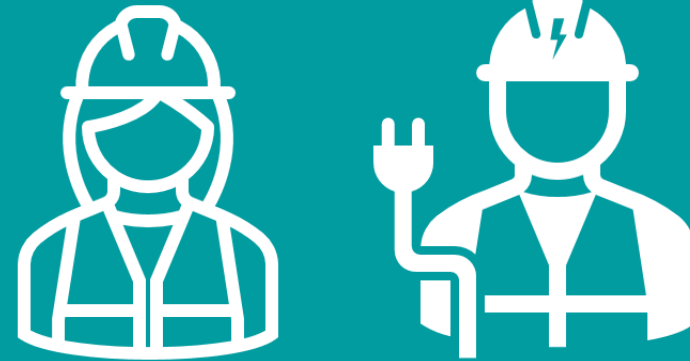


**DOEN (Energiesmakelaar) -
Duurzame Ontwikkeling van
Energie Neutraliteit**

C. EEN SOCIALER EUROPA

C1: het verbeteren van de doeltreffendheid en het **inclusieve karakter van de arbeidsmarkten** en de toegang tot **hoogwaardige werkgelegenheid** door de **ontwikkeling van sociale infrastructuur** en de bevordering van de sociale economie

C2: het verbeteren van de gelijke toegang tot inclusieve en hoogwaardige diensten op het gebied van **onderwijs, opleiding en een leven lang leren** door het ontwikkelen van **toegankelijke infrastructuur**, inclusief door het zorgen voor **weerbaarheid voor afstands- en online-opleiding** en -training





North Sea Port Talent



Lerende Euregio Scheldemond

C. DUURZAME VRIJETIJDSTEDING

C3: het versterken van de rol van cultuur en duurzaam toerisme in de economische ontwikkeling, sociale inclusie en sociale innovatie.



D. EEN EUROPA ZONDER GRENZEN



D1. Een beter bestuur voor samenwerking

- zowel "harde" als "zachte" obstakels:
- bestuurlijke of juridische obstakels
- verschillen in wet- of regelgeving of bestuurlijke praktijken
- onbekendheid met mogelijkheden over de grens
- een tekort aan (professionele) contacten (in grensoverschrijdende netwerken)

JOUW PROJECT HIER?



introductie 'toerisme'-luik



introductie 'governance'-luik

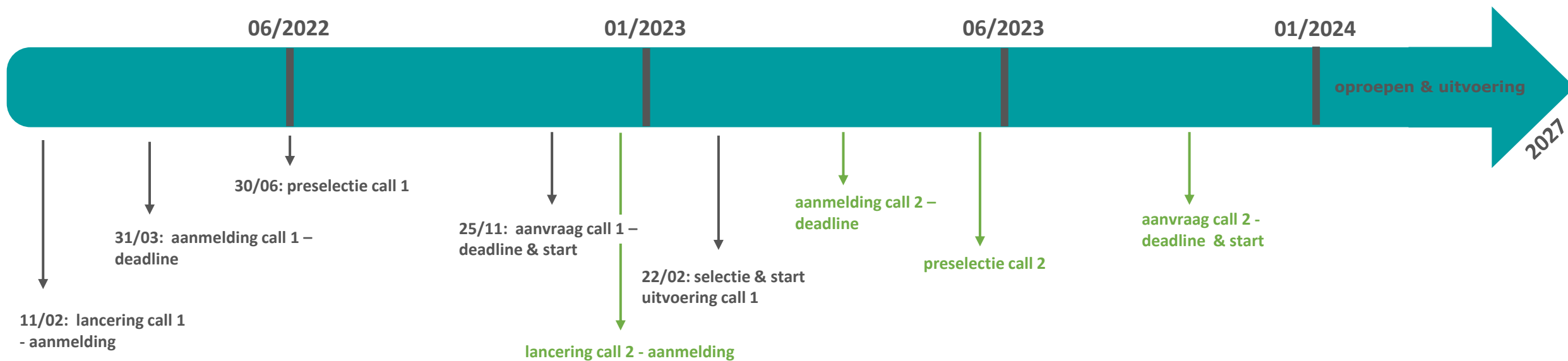
VOORBEREIDING

voorbereiding
1) aanmelding na lancering call
preselectie
2) Uitwerken aanvraag na preselectie
Eindselectie & start projectuitvoering

18 maand – 3 jaar

- Welke **uitdagingen/kansen** binnen de provincie/grensregio/Europa worden aangepakt? ('de probleemstelling')
 - ! Grensoverschrijdende meerwaarde (cfr. Grensvisie)
- Wat wil het project concreet bereiken & behalen als (eind)resultaten? ('de **projectdoelstelling**')
- Welke **concrete acties** kunnen ondernemen worden ten einde deze resultaten te realiseren?
- Welke **partners** wil ik betrekken bij het project?

TIMING



BRAINSTORMEN OVER PROJECTIDEEËN

Sofie Van Overschelde

- beleidsmedewerker Interregprogramma Vlaanderen-Nederland & projectadviseur
- Sofie.van.overschelde@oost-vlaanderen.be
- +32495 674 049



HANDIG!

The screenshot shows a web browser window with the address bar containing 'grensregio.eu'. The website header features the 'Interreg' logo with the European Union flag and the text 'Vlaanderen-Nederland Europees Fonds voor Regionale Ontwikkeling'. Navigation links for 'E-loket' and 'Menu' are visible. The main content area includes a title 'Interreg Vlaanderen-Nederland subsidieert grensoverschrijdende projecten voor slimme, groene en inclusieve groei' and a map of the region with a callout box stating '5 VLAAMSE PROVINCIES & 3 ZUIDELIJKE NEDERLANDSE PROVINCIES'. Four project categories are listed in dark grey boxes: 'Innovatie SLIMME GROEI', 'Energie DUURZAME GROEI', 'Milieu en hulpbronnen DUURZAME GROEI', and 'Arbeidsmobiliteit INCLUSIEVE GROEI'.

HANDIG!

Interreg



Vlaanderen-Nederland
Europees Fonds voor Regionale Ontwikkeling

← E-loket

≡ Menu

Downloads

Project indienen

Project uitvoeren

Staatssteun

Downloads

Kansen voor bedrijven

Partnersearch

Interreg VI

Programma

- [Conceptversie programma \(IP\)](#)

Programmareglement

- [Programmareglement \(concept\)](#)

Aanmelding indienen

- [Leidraad aanmelding](#)
- [Conceptformat projectaanmelding](#)
- [Selectiecriteria](#)



HANDIG!

Interreg V

HIER AANMELDEN →

Interreg VI

HIER AANMELDEN →

Welkom

Aanmelden

E-mailadres

Wachtwoord

Log in

Inloggen als Interreg medewerker

Nog geen account? Registreer dan hier:

Registreren

Wachtwoord vergeten?

NOG MEER HANDIG!



[concept Interreg VI](#)

[Conceptformat projectaanmelding](#)

[website Interreg Vlaanderen-Nederland](#)

[provinciaal contactpunt: Europacel](#)

[EU-projecten databank](#)