



Gezocht:
locaties in het valleigebied van de Driesbeek en de Wagemakersbeek
én in de ruime omgeving van het Drongengoedbos
voor nieuwe boomgaarden, heggen, houtkanten, dreven, bomenrijen of poelen

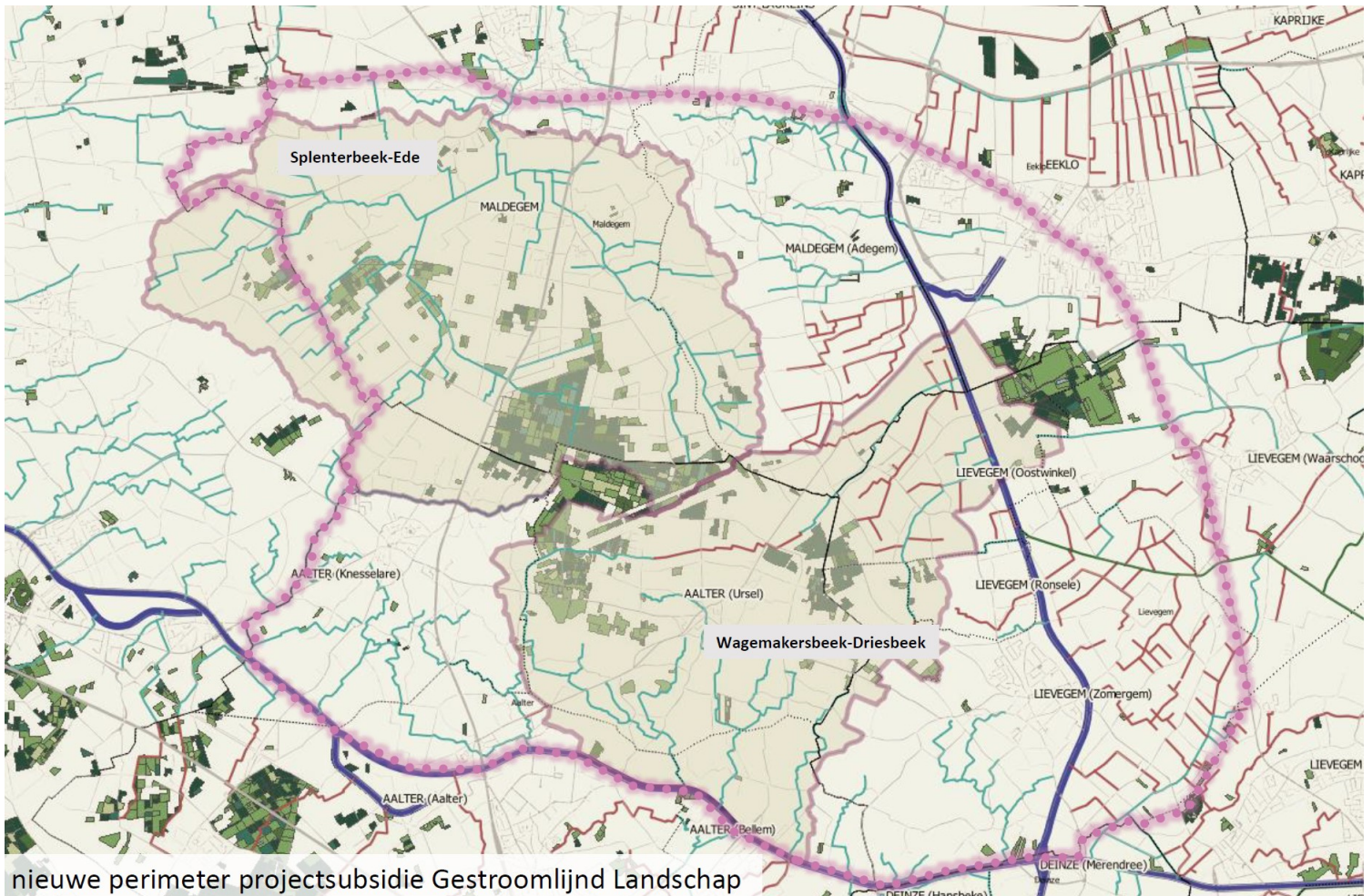
De valleien van de Driesbeek en de Wagemakersbeek vormen de landschappelijke verbinding tussen het Drongengoed, Het Leen en het Keigatbos. Om dit valleilandschap te versterken, stimuleert de provincie Oost-Vlaanderen samen met het Regionaal Landschap Meetjesland de realisatie van nieuwe landschapselementen. Zij zijn dan ook op zoek naar geschikte locaties voor het aanplanten van hagen, houtkanten, bomenrijen of een hoogstamboomgaard - of voor de aanleg van een poel.

Een fijn netwerk van landschapselementen maakt het landschap aantrekkelijker en speelt bovendien een belangrijke rol als leefgebied voor specifieke planten- en diersoorten, zoals de ijsvogel, de meervleermuis, de steenuil en ook voor jachtwild. De landschapselementen kunnen tegelijk ook dienst doen als schaduwplaats voor vee of als drinkpoel.

Bent u eigenaar van percelen in dit valleigebied? Kunnen nieuwe landschapselementen er tot hun recht komen? Neem dan contact op met Regionaal Landschap Meetjesland, 050 70 00 42, info@rlm.be. Zij bekijken met u de mogelijkheden op maat.

De kaart toont de afbakening van het projectgebied. Binnen het beschikbare budget geven we voorrang aan locaties in de onmiddellijke omgeving van de waterlopen. **Vanaf het najaar van 2019 breidt de afbakening uit en wordt dit aanbod van toepassing in een nieuwe ruime perimeter rond het landschapspark Drongengoed.**

Deze realisaties worden tot 80% gefinancierd door de provincie Oost-Vlaanderen en passen in het project 'Gestroomlijnd Landschap'.



nieuwe perimeter projectsubsidie Gestroomlijnd Landschap