

Mondiale Solidariteit

Provincie Oost-Vlaanderen

Ondersteuning van het Oost-Vlaams lokaal
mondiaal beleid





AP000076 Op het Globale Zuiden gerichte sterke en duurzame mondiale partnerschappen bevorderen

We blijven inzetten op structurele mondiale solidariteit met mensen in het Globale Zuiden. We investeren in sterke mondiale partnerschappen met impact en in uitwisseling van ervaringen en expertise rond implementatie van (specifieke) SDG's wereldwijd met reële impact voor duurzame economische, ecologische en sociale ontwikkeling.

We ondersteunen Oost-Vlaamse initiatieven voor mondiale solidariteit en lokale besturen die actief zijn in landen in ontwikkeling (DAC landen). De combinatie van financiële en inhoudelijke ondersteuning is de beste formule om de kwaliteit van deze kleinschalige initiatieven te verbeteren.

Subsidie voor projecten in landen in ontwikkeling (DAC) met draagvlak in de provincie Oost-Vlaanderen



- Herwerking van het [reglement](#) in 2026.

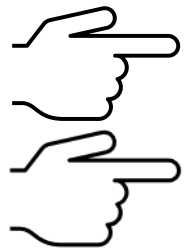




AP000077 Lokale besturen, provinciale diensten en aanverwante partners ondersteunen bij hun beleid rond de uitvoering van Agenda 2030 inzake mondiale solidariteit

We maken zelf duurzame beleidskeuzes en inspireren ook onze partners in duurzame keuzes. We ondersteunen de lokale besturen financieel, inhoudelijk en praktisch in het versterken van hun lokaal mondiaal beleid en helpen lokale besturen bij het opzetten, opvolgen, evalueren van internationale samenwerkingsprojecten, uitwisselingen of partnerschappen.





Subsidies

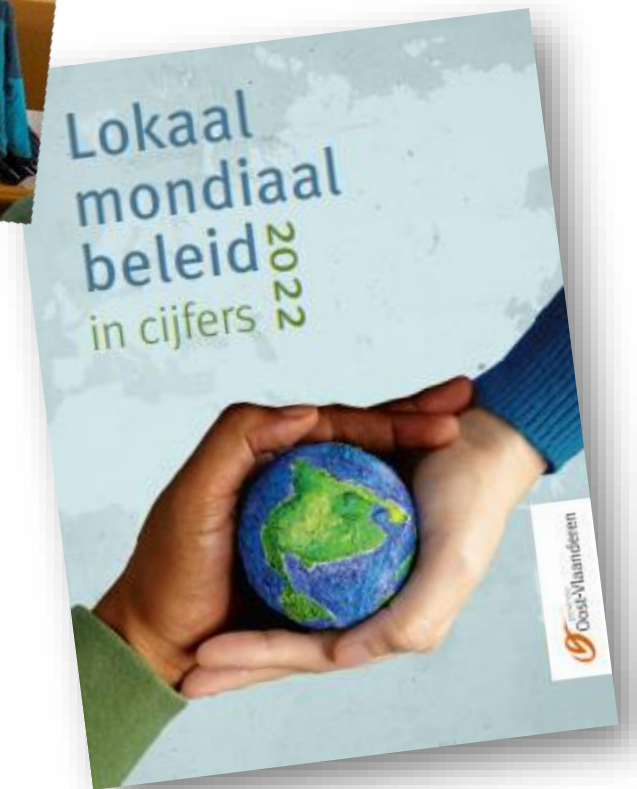
Begeleidingstrajecten

Analyses

Info en advies

Uitwisseling en vorming

Uitlenen SDG-materiaal





Op zoek
naar een inspiratieplatform
voor een sterk mondiaal beleid?
www.lokaal-mondiaal-oost-vlaanderen.be

lokaal-mondiaal-oost-vlaanderen.be

Naar een sterk lokaal mondiaal beleid

[Hoe starten?](#) | [Lokaal Mondiaal Beleid?](#) | [Thema's](#) | [Inspiratie](#) | [Ondersteuning](#) | [Mijn naslagwerk](#)

Een **nieuwe webtool** waarmee we vanuit de Provincie Oost-Vlaanderen handvaten aanreiken voor de uitbouw van een sterk lokaal mondiaal beleid. In 'Mijn naslagwerk' kan je bewaren wat je hierbij kan helpen.

Ik zoek



Waarover wens je meer informatie? ...



Hoe starten?

Nieuw in jouw functie als ambtenaar?



Lokaal Mondiaal Beleid?

Een kwalitatief lokaal mondiaal beleid is opgebouwd uit 3 luiken.



Thema's om rond te werken



Inspiratie



Ondersteuning

SDG-materiaal



Subsidie voor lokaal mondiaal beleid in de provincie Oost-Vlaanderen

Deze subsidie wil Oost-Vlaamse lokale besturen ondersteunen in de opmaak en de uitvoering van een beleidsplan mondiale solidariteit



- [Reglement van 25/02/2026](#)
- **Voor wie?** Oost-Vlaamse lokale besturen en intergemeentelijke samenwerkingsverbanden
- **Voor wat?**
 - Opmaak en uitvoering van lokaal mondiaal beleidsplan dat bijdraagt aan duurzame en rechtvaardige ontwikkeling hier en elders, via beleidskeuzes, acties in de stad/gemeente en/of samenwerkingsverbanden in DAC-partnerland
 - Financiële ondersteuning van jaaractieplan (lokaal en/of mondiaal luik)
- **Hoeveel?** Max. 20.000 EUR per lokaal bestuur (10.000 EUR lokaal luik; 10.000 EUR mondiaal luik).

■ Voorwaarden?

- Acties in Oost-Vlaamse gemeente en/of in land op DAC-lijst.
- Beleidsplan mondiale solidariteit voor huidige legislatuur & jaaractieplan. Beiden goedgekeurd door College Burgemeester en Schepenen.
- Indien nog geen goedgekeurd beleidsplan kan dat bij eerste subsidieaanvraag ook opgenomen worden als eerste resultaat van jaaractieplan (lokaal luik).

■ Subsidiecriteria?

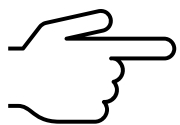
- LOKAAL luik jaaractieplan
 - ✓ bijdrage aan SDG's
 - ✓ + focus op mondiale rechtvaardigheid
 - ✓ Minstens 2 gemeentelijke diensten betrokken bij uitvoering
 - ✓ Minstens 1 gespecialiseerde partner betrokken bij uitvoering (mondiale raad, werkgroep – vb. FairTrade, NGO,...)
 - ✓ resultaten/producten aangeven waartoe acties zullen leiden & geschat aantal begunstigden/deelnemers (focus op resultaten, niet op activiteiten).
 - ✓ Jaaractieplan bevat activiteiten gericht op communicatie
 - ✓ Realistische en volledige projectbegroting

- **Subsidiecriteria? (vervolg)**
 - MONDIAAL luik jaaractieplan
 - ✓ mondiaal partnerschap in vorm van samenwerkingsproject of stedenband in land op DAC-lijst.
 - ✓ bijdrage aan SDG's
 - ✓ Versterkt lokaal eigenaarschap mbt resultaten in partnerland
 - ✓ Ingebed in lokaal beleid van partnerland
 - ✓ Minstens 1 dienst van Oost-Vlaamse gemeente betrokken bij uitvoering en opvolging (al dan niet ism programma-ngo of Belgische publieke instantie)
 - ✓ resultaten/producten aangeven waartoe acties zullen leiden & geschat aantal begunstigden/deelnemers (focus op resultaten, niet op activiteiten).
 - ✓ Realistische en volledige projectbegroting

- **Objectieve prioriteitscriteria bij ontoereikende (provinciale) kredieten**
 - Mondiale luiken hebben voorrang op lokale luiken van jaaractieplan

- Lokale luiken: prioriteit voor
 - ✓ intergemeentelijke actieplannen
 - ✓ continuïteit succesvol uitgevoerd actieplan in jaar ervoor
 - ✓ actieplan gekoppeld aan begeleidingstraject van Dienst Mondiale
 - ✓ minder provinciale subsidies voor mondiale solidariteit in voorbije legislatuur
 - ✓ hogere kansarmoede-index van aanvrager
 - ✓ Engagement aanvrager als Faire Gemeente

- **Aanvraag-, beslissings-, verantwoordings- & uitbetalingsprocedure**
 - Aanvraag via [aanvraagformulier](#) voor 31 oktober voor jaaractieplan dat uitgevoerd word in daaropvolgend kalenderjaar. (Dus: in uitvoeringsjaar -1).
 - Voor 1 dec. voorgelegd aan deputatie die beslist. Toekenningsbrieven in dec. (dus: in uitvoeringsjaar -1)
 - Uitvoering in kalenderjaar: 1 jan – 31 dec. (dus: uitvoeringjaar 0)
 - Verantwoording via [verantwoordingsformulier](#) voor 28 februari in uitvoeringsjaar +1
 - Uitbetaling na goedkeuring van verantwoording in uitvoeringsjaar +1



Begeleidingstrajecten

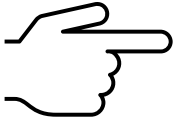
Versterk je lokaal bestuur

Wegwijs in het aanbod
van je Provincie

2026



provincie
Oost-Vlaanderen



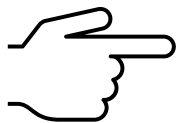
Begeleidingstraject '10 mondiale uitdagingen'

De dienst Mondiale Solidariteit ondersteunt je lokaal bestuur om tien laagdrempelige activiteiten te organiseren die aandacht vragen voor mondiale uitdagingen en lokale acties voor duurzaamheid en sociale rechtvaardigheid. Je kunt rekenen op begeleiding bij activiteiten op maat van je gemeente.

Prijs: 1.500 EUR (mogelijks te recupereren via projectsubsidie lokaal mondiaal)

Duur traject: max. 1 jaar





Begeleidingstraject 'Naar een lokaal subsidiereglement voor een duurzame solidaire wereld'

Je gemeente werkt aan een nieuw subsidiereglement of je bent toe aan de herziening van je huidig lokaal subsidiereglement voor mondiale solidariteit?

De dienst Mondiale Solidariteit ondersteunt je lokaal bestuur om je lokaal subsidiereglement ter ondersteuning van de mondiale solidariteit of internationale samenwerking uit te werken of te herwerken. Je kunt rekenen op persoonlijke begeleiding 'op vraag en op maat'.

Prijs: 1.500 EUR (mogelijks te recupereren via projectsubsidie lokaal mondiaal)

Duur traject: max. 1 jaar



Oost-Vlaanderen – een faire en solidaire provincie

Dienst Mondiale Solidariteit

Provinciehuis (Leopoldskazerne)



Charles de Kerchovelaan 189 - 9000 Gent
algemeen telefoonnummer: 09 265 99 71
mondialegemeenten@oost-vlaanderen.be
www.mondialesolidariteit.be