

**Van stallings- en parkeer-  
norm naar mobiliteitsnorm**

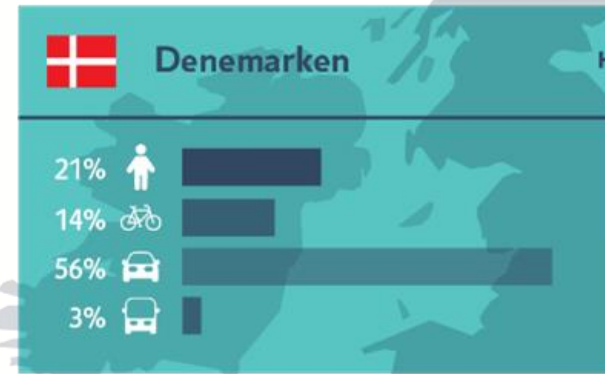


**FIETSBERAAD VLAANDEREN** is hét kenniscentrum voor fietsbeleid. Goede praktijken delen en investeren in nieuw en praktijkgericht onderzoek vormen de focus. Zo stimuleert en ondersteunt Fietsberaad Vlaanderen de dynamiek bij alle overheden die hun fietsbeleid willen versnellen.

Voorzitter Jan Vermeulen, burgemeester Deinze  
Programmamanager: Wout Baert

# Doelstelling

**20%** fiets  
verplaatsingen



# 2018



10.333.839  
66,00%

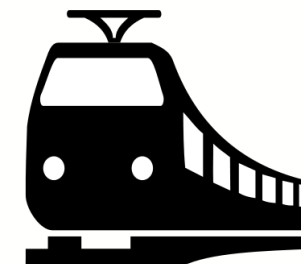
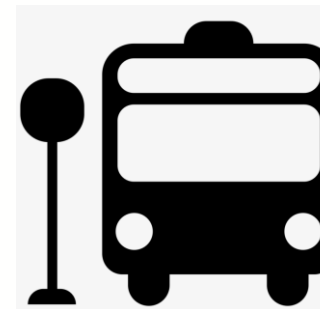
1.972.824  
12,60%

2.207.684  
14,10%

501.035  
3,20%

266.175  
1,70%

# 2024



9.314.617  
57,83%

3.221.657  
20,00%

2.255.160  
14,00%

684.602  
4,25%

310.085  
1,92%

**+ 1.248.833 / 6 jaar**

Cijfers op basis van OVG 5.3, Statistiek Vlaanderen en simulaties door Fietsberaad Vlaanderen.

# 3 ontwikkelingsfases van het fietsbeleid

1. Recreatief fietsen
2. Nieuwe infrastructuur zonder keuzes
3. Herverdelen voor de fiets

# 3 beleidsthema's voor het fietsverkeer

 NABIJHEID

 VEILIGE FIETSROUTES

 FIETSPARKEREN

# Relatie tussen parkeernormen en stallingsnormen en mobiliteit

## Veranderend inzicht in parkeernormen

### Internationaal onderzoek

T. Litman:

Verband ruime parkeernorm

+ autogebruik

+ stigma alternatieve modi

+ suburbanisatie

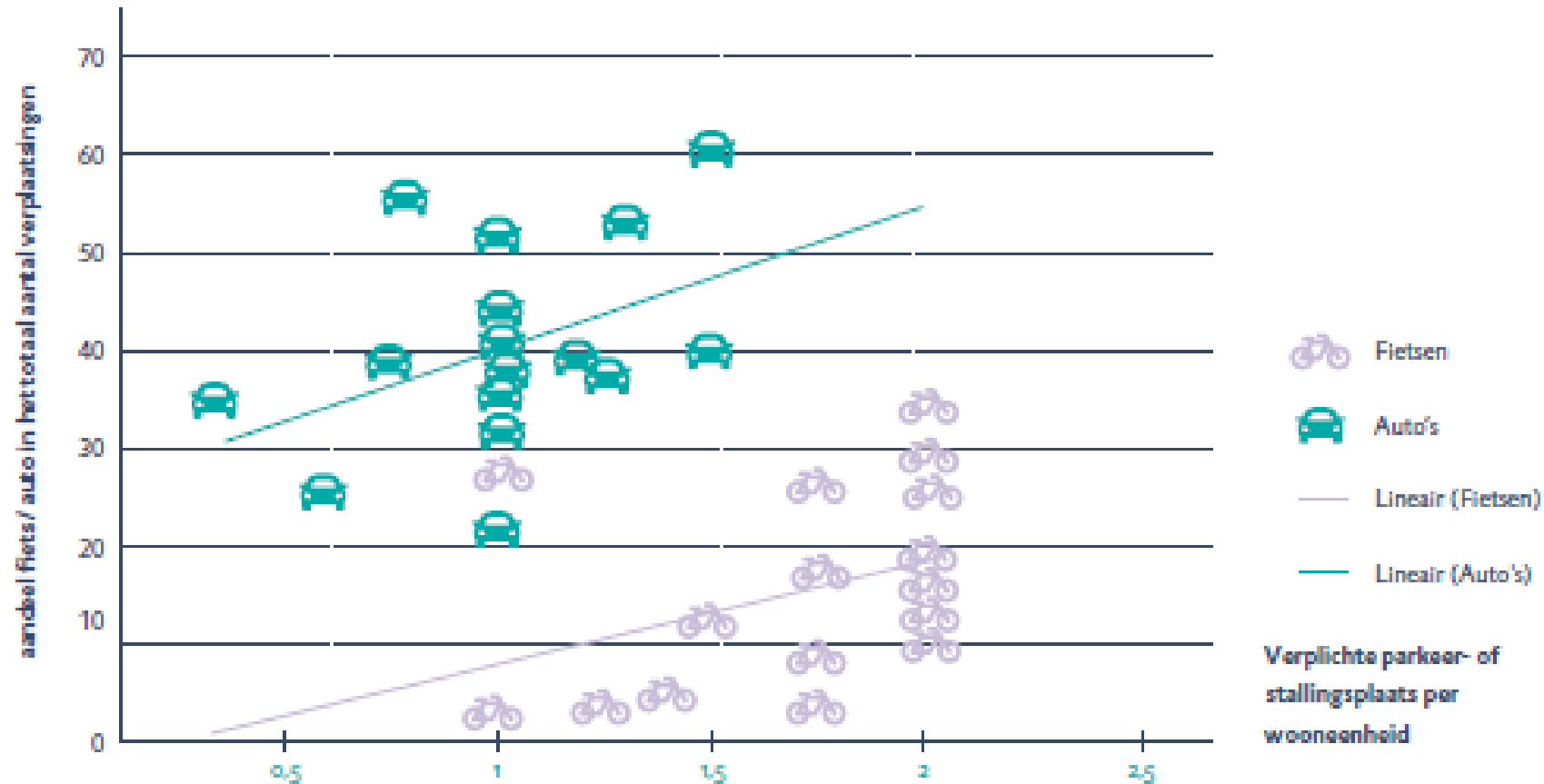
In Vlaanderen blijkt trouwens dat vooral mensen die niet over een auto beschikken kiezen voor alternatieve verplaatsingswijzen (68%). Zo'n 32% van de niet-autoverplaatsingen in Vlaanderen gebeurt door mensen die er wel een ter beschikking hebben.<sup>29</sup>



Figuur 3: De autoafhankelijkheidscyclus. Bron T. Litman, 2016.

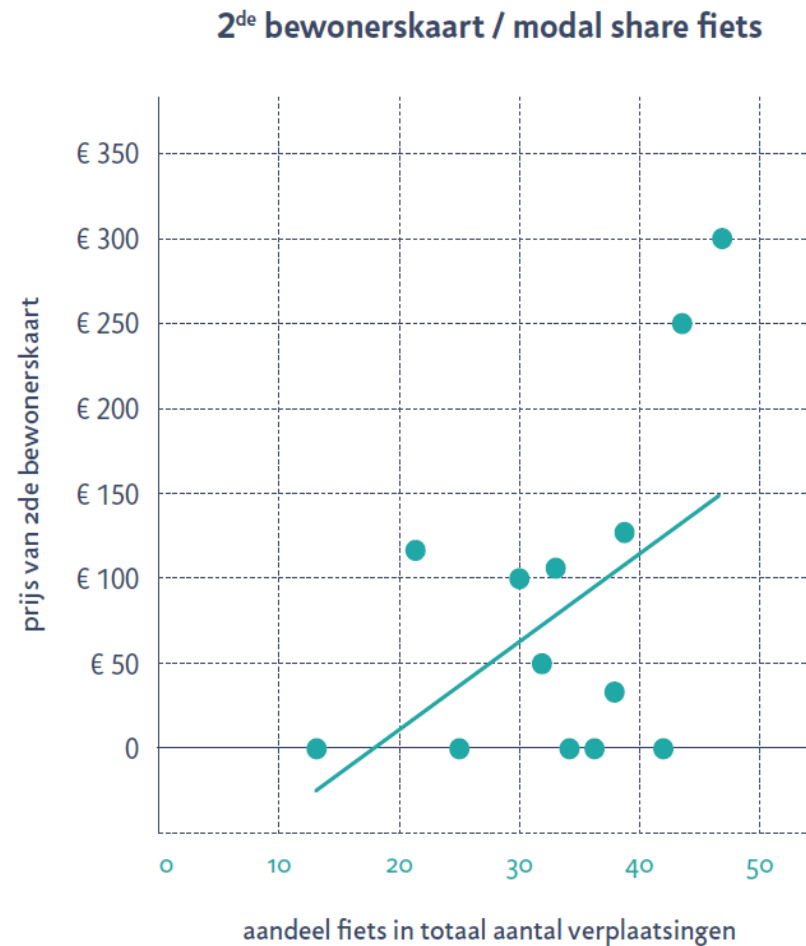
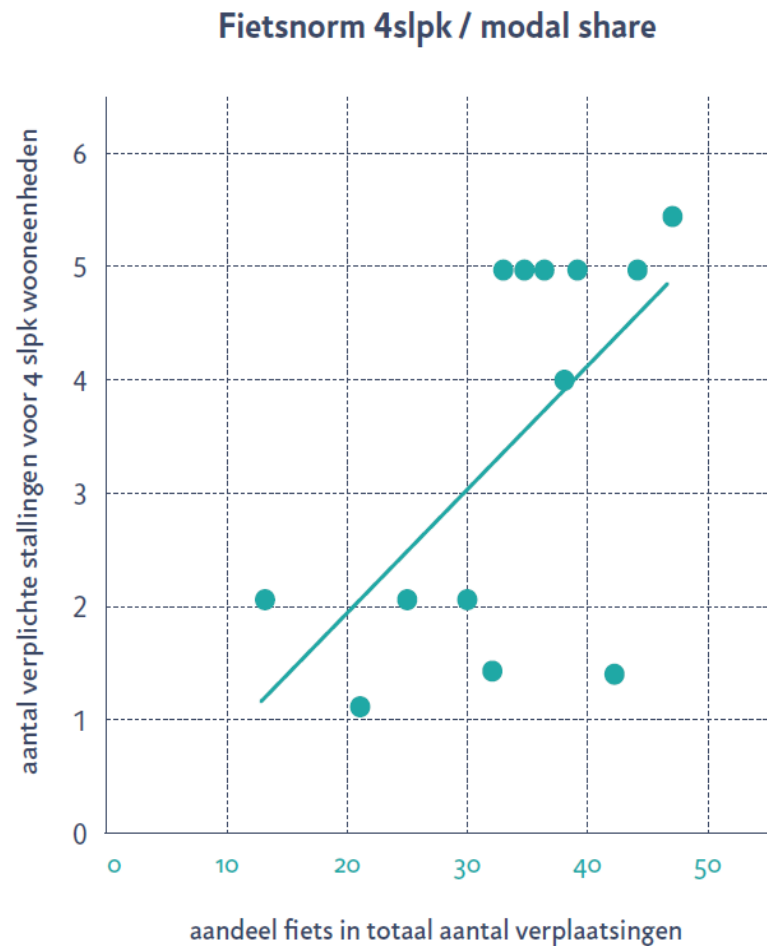
# Relatie tussen parkeernormen en stallingsnormen en mobiliteit

## Modal shift: een kwestie van 'push and pull'





# Parkeer- en stallingsnormen



Figuur 5: Verband tussen fietsaandeel in de modal share met enerzijds de fietsstallingsnorm in grote wooneenheden (pull) en anderzijds de kostprijs van de tweede bewonerskaart (push) telkens in de Vlaamse centrumsteden

# Evolutie van stallingsnormen en parkeernormen in Vlaanderen

## Regeling van bewonersparkeren

Grote verscheidenheid tarieven

Meestal lage tarieven  
tot zelfs gratis

Meer kaarten dan plaatsen is de  
regel

Bewonerskaarten: prijs per jaar

Stad	1ste kaart	2de kaart
Aalst	€ 31,50	€ 120
Aachen	€ 30	€ 30
Antwerpen	gratis	gratis
Asse	€ 25	€ 25
Blankenberge	€ 125	€ 125
Brussel	€ 10	€ 50
Diepenbeek	€ 50	€ 200
Gent	gratis	€ 250
Kortrijk	gratis	€ 50
Izegem	€ 60	€ 120
Leuven	€ 60	€ 300
Mechelen	gratis	gratis
Stockholm centrum (SE)	€ 1225	€ 1225
Turnhout	gratis	€ 125
Sint-Niklaas	€ 5 (voor 3 jaar)	€ 105
Utrecht centrum (NL)	€ 343 (wachtlIJst)	geen
Zurich blauwe zone (CH)	€ 293	€ 293

# Parkeer- en stallingsnormen

## Aanbevolen parkeernormen voor auto's

*Woning/appartement <100m<sup>2</sup>*



Type gemeente	Centrumsteden		Kleine steden en dorpen	
	min	max	min	max
Ligging	min	max	min	max
Kerngebied/Stationsomgeving	0	0,75	0,5	1
Rand rond kern/(subkern)	0,25	1,25	0,75	1,50
Overig	0,5	1,50	1	1,75

*Woning/appartement >100m<sup>2</sup>*

Type gemeente	Centrumsteden		Kleine steden en dorpen	
	min	max	min	max
Ligging	min	max	min	max
Kerngebied/Stationsomgeving	0	1	0,5	1,50
Rand rond kern/(subkern)	0,25	1,50	0,75	1,75
Overig	0,5	1,75	1	2

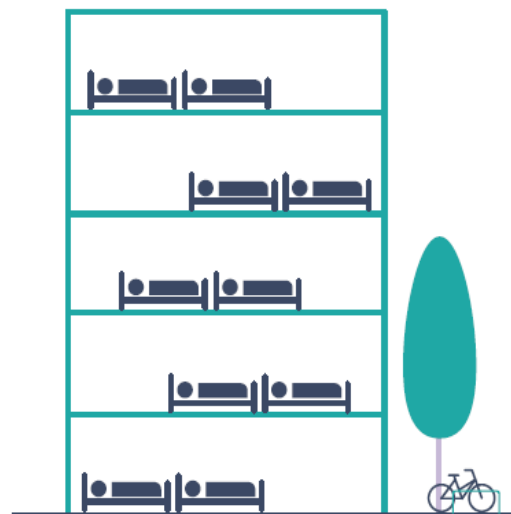
Tabel 2: Aanbevolen parkeernormen voor auto's, Fietsberaad Vlaanderen 2019

# Parkeer- en stallingsnormen

## Aanbevolen stallingsnormen voor fietsen



Het **aanbevolen ambitieniveau** is minimaal één stallingsplaats per hoofdkussen te voorzien. Het aantal hoofdkussens ligt vast in de project- of bouw aanvraag.



Voor **grotere projecten** is het wenselijk om ook een aantal plaatsen te voorzien (op maat van het project en de omgeving) voor buitenmaatse fietsen (cargobikes, fietskarren, tandems, ...). Daarbij stelt Fietsberaad Vlaanderen voor om het totale aantal met 10% te verhogen.

# Evolveer naar een mobiliteitsnorm



- Bekijk fietsstallingen en parkeerplaatsen samen
- Differentieer én laat locatie/aanbod OV mee bepalen
- Inventariseer en bekijk noden uit de buurt
- Introduceer deelmobiliteit

# Interessante links



- [www.fietsberaad.be](http://www.fietsberaad.be)
- <https://fietsberaad.be/nieuws/tag/corona/>
- [https://fietsberaad.be/wp-content/uploads/20190503\\_20aandeelfiets-1.pdf](https://fietsberaad.be/wp-content/uploads/20190503_20aandeelfiets-1.pdf)
- [https://fietsberaad.be/wp-content/uploads/20181128\\_advies\\_breedte\\_fietsinfra\\_DEF2.pdf](https://fietsberaad.be/wp-content/uploads/20181128_advies_breedte_fietsinfra_DEF2.pdf)
- <https://fietsberaad.be/wp-content/uploads/Cahier-No5-Parkeren-DEF.pdf>
- <https://fietsberaad.be/nieuws/fietsmaat>
- [https://fietsberaad.be/wp-content/uploads/062019\\_Magazine\\_SterkFietsbeleid\\_interviewBrentToderian.pdf](https://fietsberaad.be/wp-content/uploads/062019_Magazine_SterkFietsbeleid_interviewBrentToderian.pdf)



## FIETSBERAAD VLAANDEREN

[www.fietsberaad.be](http://www.fietsberaad.be)  
[info@fietsberaad.be](mailto:info@fietsberaad.be)

