

Splenterbeek Ede

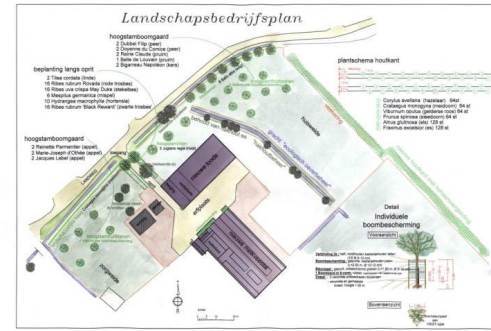


Natuurverbinding via waterlopen

De Splenterbeek en de Ede vormen de natuurlijke verbindingen tussen de natuur- en bosgebieden van het Drongengoedcomplex. De valleien zijn belangrijk voor de afwatering van de hoger gelegen gebieden. In het project Gestroomlijnd Landschap wordt werk gemaakt van de versterking van de natuurverbinding, een betere waterhuishouding en de herwaardering van de waterlopen in het landschap.



Regionaal Landschap Meetjesland

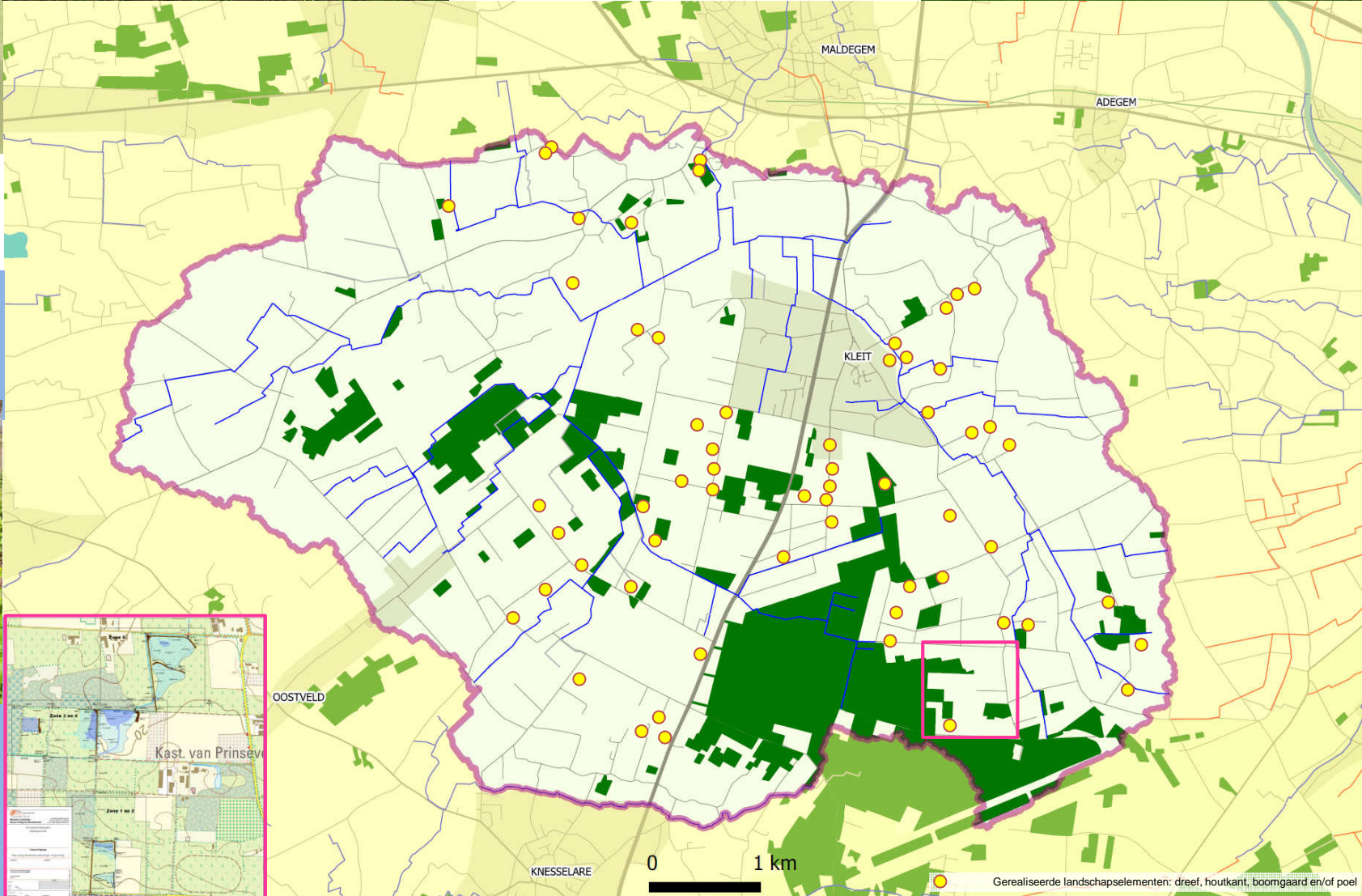


Regionaal Landschap Meetjesland

Verbindende kracht van water



Ludo Goossens



Gerealiseerde landschapselementen: dreef, houtkant, boomgaard en/of pool

Waterberging Maldegemveld

Ecologische en recreatieve inrichting bufferbekkes Kleit