

# Realisaties Gestroomlijnd Landschap Maanbeek-Lareslout in beeld

Oeveraanplantingen met zwarte els



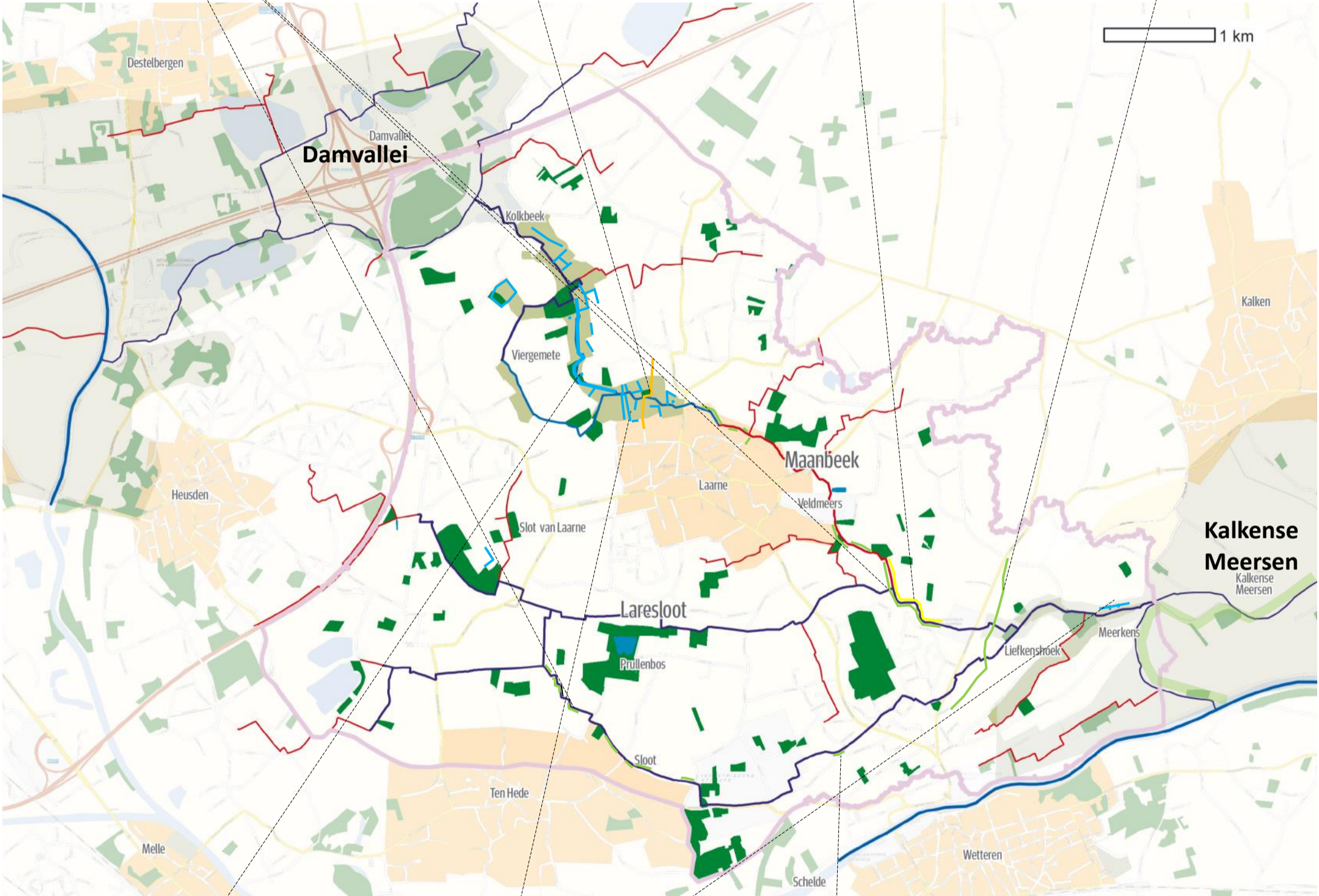
Openstelling en inrichting trage weg Brugskeswiee



Proefproject grasbufferstrook 700m



Nieuwe dreef, bomenrijen en knotbeheer



Sinds 2012 werd 3 km aan sloten en waterloop geruimd en werden meer dan 1000 bomen en struiken aangeplant.

Gefaseerde slibruiming waterlopen gestart



Herstel poelen, sloten, walgracht en paaiplaatsen



Oeverafschuining voor rietaanplant



Promotie beheerovereenkomsten



Gestroomlijnd Landschap is een project van de provincie Oost-Vlaanderen in samenwerking met de gemeenten Laarne, Wetteren en Destelbergen, de polder van Belham, het Regionaal Landschap Schelde-Durme, de Bosgroep Midden Oost-Vlaanderen, de Vlaamse Landmaatschappij en het Agentschap voor Natuur en Bos.