

Bacteriën in water... Waar ligt het gevaar?

50 jaar
PCM

Jouw milieu,
onze passie

provincie
Oost-Vlaanderen

Legionella

Wie zijn ze? Wat doen ze?

- ✓ De naam 'Legionella' dateert van 1976 waar 34 veteranen stierven aan een ernstige longontsteking na ze een jaarlijkse conventie van het Amerikaanse Legioen hadden bijgewoond. Vandaar dat de bekendste ziekteform ook wel de veteranenziekte noemt.
- ✓ Door verneveling kan Legionella verspreid worden, denk maar aan douches en whirlpools maar ook via airconditioning (en koeltorens).
- ✓ De gevormde aërosol (fijne vloeistofdeeltjes) van vb. douches kunnen in de longen terecht komen en kunnen legionellose veroorzaken (ernstige longinfectie).
- ✓ Er bestaat geen vaccin of inenting tegen de Legionellabacterie. Hier luidt de boodschap: beter voorkomen dan genezen!
- ✓ De staafvormige bacteriën voelen zich meer dan thuis in warm water.

Wat moet uw organisatie doen?

Publiek toegankelijke inrichtingen (vb. sportinfrastructuur, rust – of ziekenhuizen, lokalen jeugdwerking) moeten beschikken over een beheersplan waarin op basis van een risico-evaluatie de risicopunten worden

opgesomd en de beheers-maatregelen worden vermeld. Dit kan gaan over periodieke spoelingen, thermische desinfectie als het uitvoeren van controle analyses.

Op welke ondersteuning kan je bij het PCM rekenen?

Het PCM kan controles uitvoeren door periodiek een analyse van Legionella te doen op de risicopunten van installaties.

De gemeten waarden worden getoetst aan de normen van het Besluit van de Vlaamse Regering betreffende de preventie van de veteranenziekte op publiek toegankelijke plaatsen (Legionellabesluit).



Zwemwater

Voor wie?

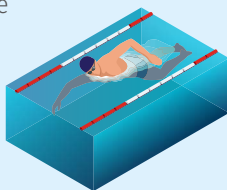
Openbare besturen die uitbater zijn van zwembaden of zwem- en recreatiewateren zijn verantwoordelijk voor de veiligheid ervan.

Het PCM controleert de kwaliteit van het water van openbare zwembaden, maar ook van recreatie- en zwemvijvers voor openbare besturen.

Wat wordt er gemeten in zwembadwater?

Bij zwembadwateronderzoek analyseert PCM de wettelijk te bepalen VLAREM-parameters:

- › Bacteriën: kiemgetal 22°C en 36°C, Pseudomonas aeruginosa, coagulase positieve Stafylokokken
- › Oxideerbaarheid
- › Chloorgehalte
- › Temperatuur
- › Alkaliniteit
- › Chloride
- › Ureum
- › pH



Wat wordt er gemeten in zwem- en recreatiewater?

- › E. coli
- › Intestinale enterokokken

Wat kan het PCM voor jou doen?

Voor staalname en analyses kan je als openbaar bestuur terecht bij het PCM. Voor zwem- en recreatievijvers wordt getoetst aan:

1. de milieukwaliteitsnormen voor oppervlaktewater met de bestemming zwemwater, vermeld in VLAREM.
2. de actuele grenswaarden gesteld door de VMM en het Departement Zorg op basis van de Europese zwemwaterrichtlijn



Aanvullend volgt het PCM ook blauwalgen (cyanobacteriën) op. Hierbij kijkt PCM naar de aanwezigheid van een zichtbare drijfslag of wordt het gehalte aan aanwezige microcystines¹ onderzocht. Voor zwembadwater wordt steeds getoetst aan de kwaliteitsvereisten, opgenomen in de Vlarem II².

¹ toxine afkomstig van cyanobacteriën/blauwalgen

² De algemene en sectorale bepalingen inzake milieuhygiëne voor ontspanningsinrichtingen.

Put- en drinkwater

Voor wie?

Openbare besturen en particulieren die de kwaliteit van hun drink- en/of putwater willen laten testen, kunnen bij het PCM terecht¹.

Wat wordt er gemeten?

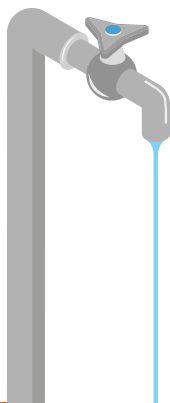
Om de kwaliteit te beoordelen bepaalt het PCM de pH, temperatuur en geleidbaarheid en ook de gehalten aan:

- › Totale coliformen, E. coli en enterokokken.
- › Het kiemgetal 22°C en 36°C
- › TOC (Totaal Organische Koolstof)
- › De totale hardheid
- › Nitraat en nitriet
- › Ammonium
- › Chloriden
- › Fluoriden
- › Metalen

Meer vragen?

Voor meer informatie rond de staalname, analyse en prijzen kan je contact opnemen met het PCM.

Heb je vragen rond normoverschrijding? Voor advies kan je steeds terecht bij het Departement Zorg.



¹ De geldende normen die garanderen dat drink- en putwater veilig en drinkbaar zijn, staan in het drinkwaterbesluit voor de kwaliteit en levering van water voor menselijke consumptie.

