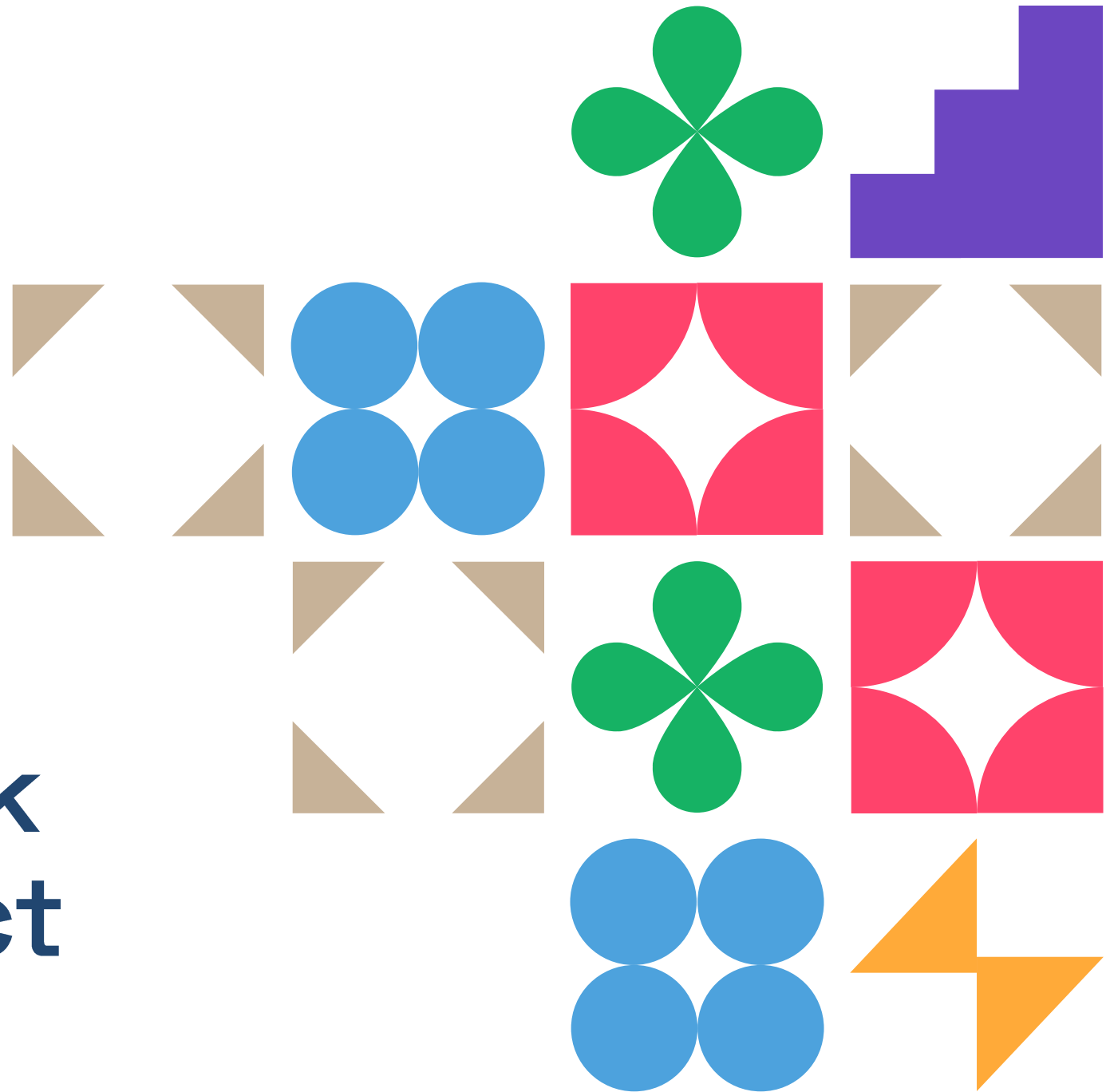




MEER
MENSEN
MEER
TOEKOMST

Eerste Commissie

Korte geschiedenis van het project



IABR-Atelier Oost-Vlaams Kerngebied

Vlaams Strategisch Project Oost-Vlaams Kerngebied
goedgekeurd in 2016, van start op 1 oktober 2017 (tot 1 oktober 2020)

+

Samenwerking Internationale Architectuur Biennale
Rotterdam

1 september 2017 tot 30 september 2020

=


IABR-Atelier Oost-Vlaams Kerngebied

Projectgebied

- Gentse regio (23 gemeenten)
- Demografische groei in deze regio zorgt voor ruimtelijke uitdagingen



Uitdagingen



16 04 Vertrek
Door weersomstandigheden, is het treinverkeer in Oost-Vlaanderen grotendeels stilgelegd. Gaar naar de aankondigingen en raadpleeg de schermen voor de laatste informatie.

13:34	aan peroon	4
Antwerpen-Centraal		
Vertrek te bevestigen		
13:36	aan peroon	IC 2
Gent-St-P Oostende		
Vertrek te bevestigen		
13:42	aan peroon	L 1
Puurs Mechelen		
Vertrek te bevestigen		

MOBILITEIT EN VERKEER 10/03/2019 - 18:30

Stormweer legt treinverkeer in Oost-Vlaanderen lam

Treinverkeer

Ook het treinverkeer in Oost-Vlaanderen ondervindt stevige hinder c



HLN NIEUWS SPORT SHOWBIZZ *nina* REGIO VIDEO
POPULAIR OP REGIO KIES UW GEMEENTE EVERGEM

Regio - Evergem

Het moet regenen, en veel: spaarbekken heeft 3 miljard liter water nodig

Joeri Seymourtier | 04 maart 2019 | 15u26

DEEL 3 16 REACTIES



© Henderyckx Aerial - Een luchtbeeld van de waterbekkens van Kluizen.

EVERGEM De lentezon van vorige week was een pak leuker, maar de regen die deze week ook in het Meetjesland valt, is broodnodig. Dit voorjaar is er maar liefst drie miljard liter extra regenwater nodig om het spaarbekken van Kluizen helemaal gevuld te krijgen. "En volle spaarbekkens zijn echt nodig om de zomer in te gaan", klinkt het.

Het spaarbekken van De Watergroep in Kluizen bij Evergem heeft regen nodig. Veel regen. De grote bekkens vangen in de winter het overschot aan water op, zodat het Meetjesland en het Noorden van Oost-Vlaanderen in de drogere zomermaanden, niet zonder kraantjeswater zouden vallen. Maar er is werk aan de winkel.



MILIEUUAATSCHAPPIJ WAARSCHUWT VOOR OVERSTROMINGEN, SEMOIS NADERT ALARMPEIL

Wateroverlast in West- en Oost-Vlaanderen door hevige regen

10/03/2019 om 18:00 door kidr



Oost-Vlaanderen is er op verschillende plekken waar de wateroverlast nu al is. Deze week werd het rampenplan zelfs afgekondigd.

Op dinsdag over Oost-Vlaanderen trekt, zorgt voor een wateroverlast in de provincie. De Vlaamse Milieumaatschappij (VMM) verwacht dat de wateroverlast in de Zwalmbek en in het Denderbekken.
 In twee woningen bedreigd. De brandweer is er om de brandweer te helpen.

De voorspeller van de VMM is waakzaam, waar de wachtbekkens volop in werking zijn. Alle wachtbekkens aangesproken en kunnen worden gebruikt.



Dit zijn de droogtmaatregelen van West- en Oost-Vlaanderen

19/07/2018 om 20:12 door rde, mg | Bron: eigen berichtgeving, belga



Natuurreservaat De Westhoek in De Panne. Foto: Sebastian Stoveniers

De provincies Oost-Vlaanderen en West-Vlaanderen leggen maatregelen op om het waterverbruik in te beperken. Dat bevestigt het kabinet van gouverneur Jan Briers, nadat de provincies Oost-Vlaanderen en West-Vlaanderen maatregelen nam.

De provincies Oost-Vlaanderen en West-Vlaanderen leggen maatregelen op om het waterverbruik in te beperken. Dat bevestigt het kabinet van gouverneur Jan Briers, nadat de provincies Oost-Vlaanderen en West-Vlaanderen maatregelen nam.

Maatregelen rond droogte versoepeld Oost-Vlaanderen mag weer (een beetje) sproeien

03/08/2018 om 10:20 door mfm - Print - Corrigeer



(FOTO: HOLLANDSE HOOGTE / ROB VOSS)

en 8 uur en 20 uur, omdat te

MENSEN TOEKOMST

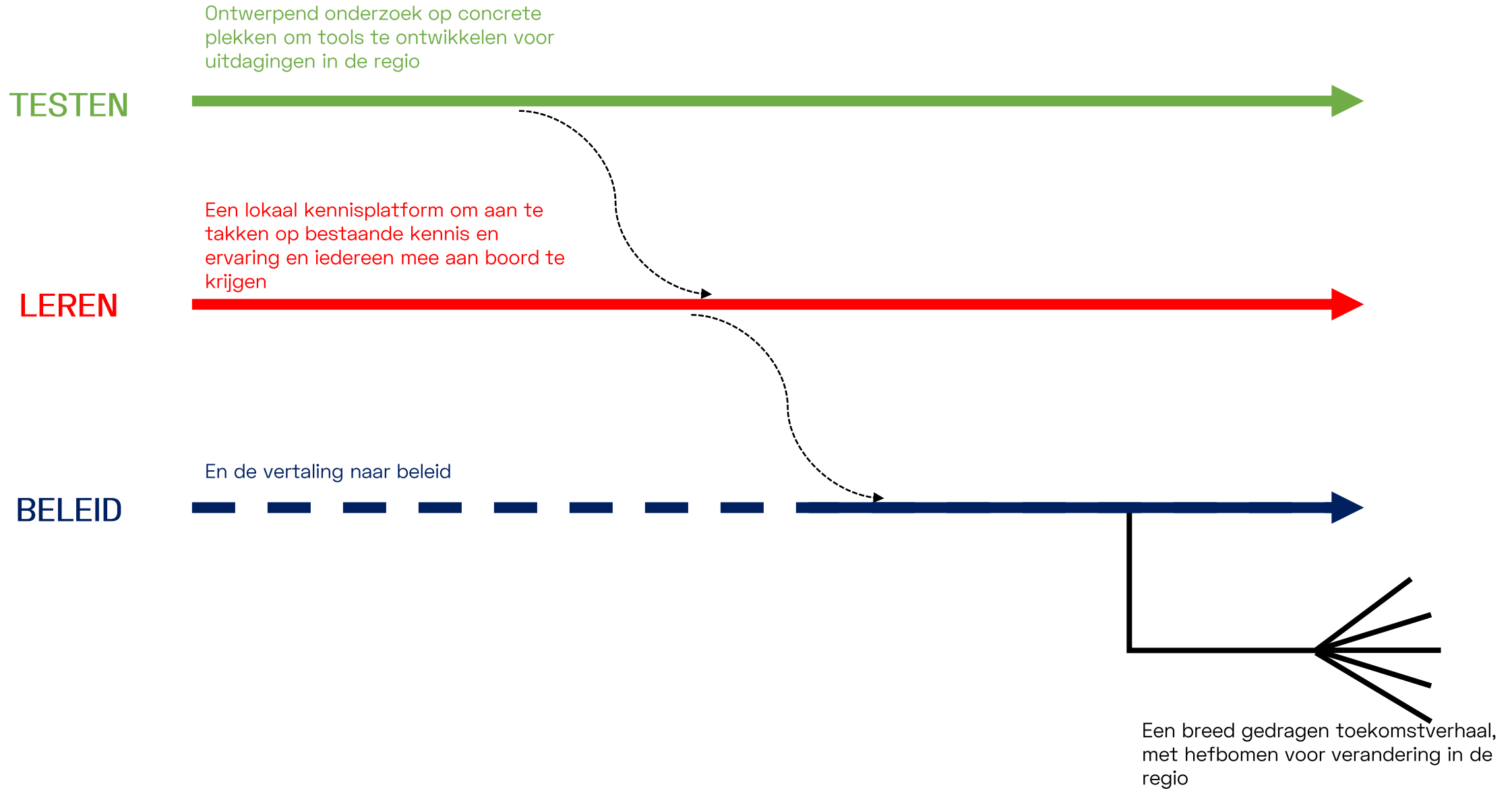
Meer mensen, meer toekomst

De Gentse regio staat voor stevige uitdagingen. Tegen 2035 komen er 45.000 inwoners bij. Dat wil zeggen: duizenden woningen, werkplekken en voorzieningen erbij. Bovendien krijgen we te maken met vraagstukken rond zorg, water, landbouw, energie, mobiliteit en economie. Maar hoe doe je dat, voor meer mensen méér toekomst creëren?

Het Atelier greep de bevolkingsgroei aan als kans om na te denken over duurzame ruimtelijke ontwikkeling in de regio.

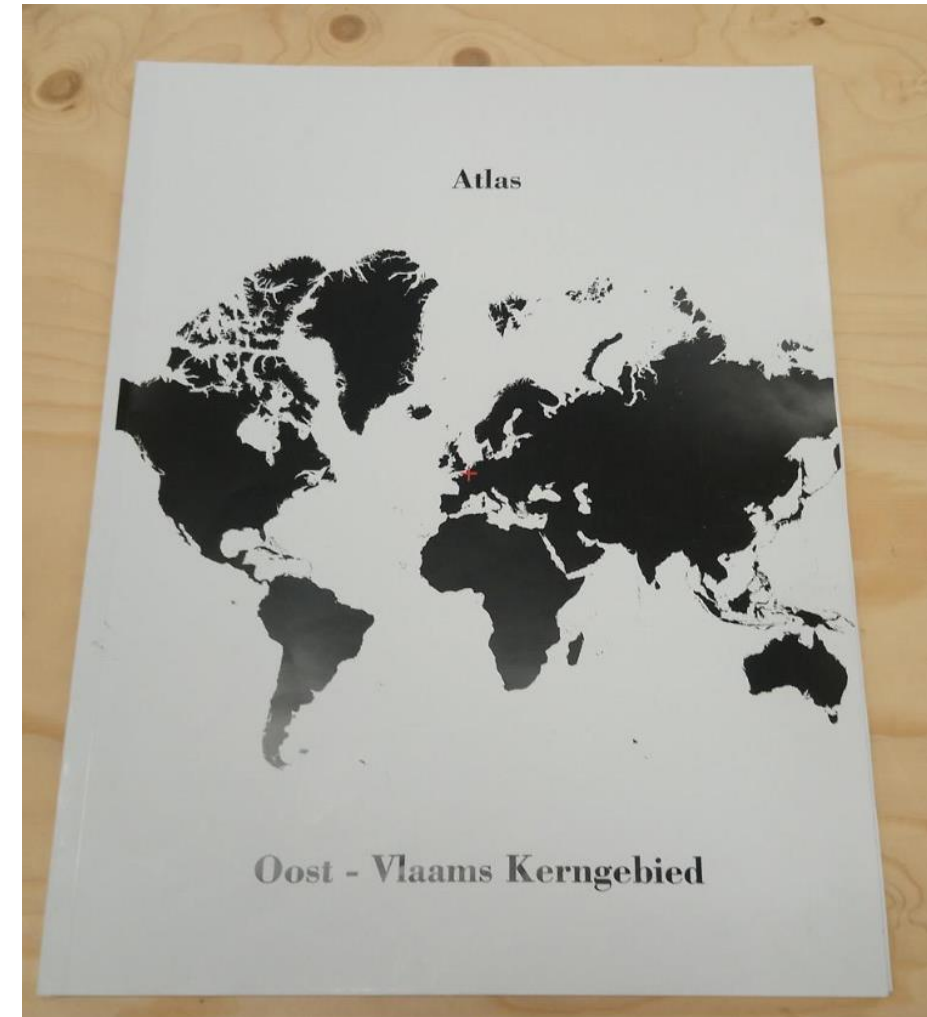
In verschillende fasen werd toegewerkt naar een antwoord op deze vragen. Een online platform bundelt de inzichten, inspireert, laat toe om zelf te experimenteren en aan de slag te gaan.

Proces



De regio in kaart brengen..

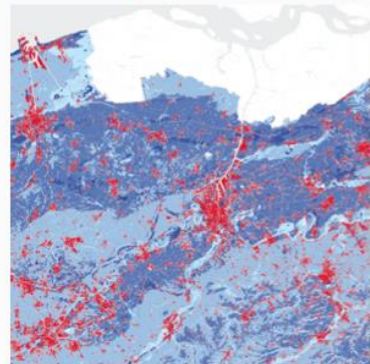
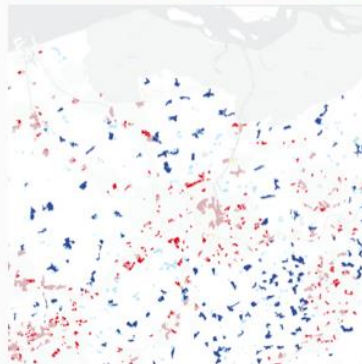
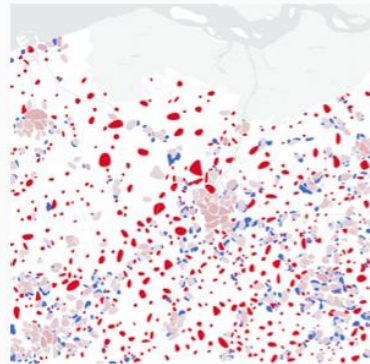
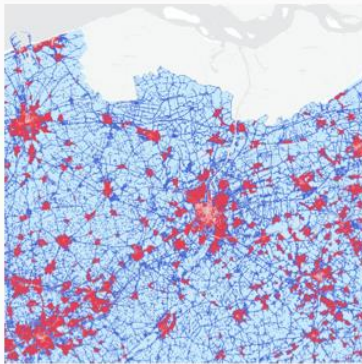
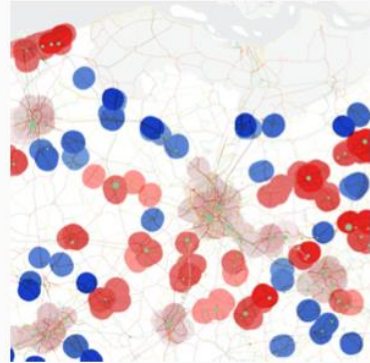
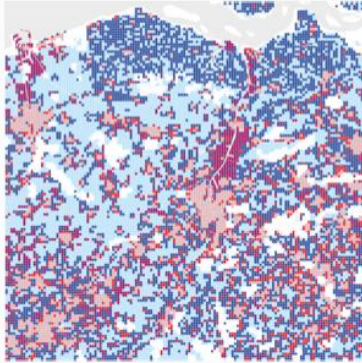
-
- 2018: Atlas door Studio Paola Vigano



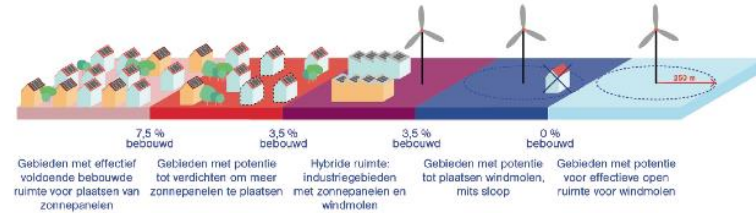
Tentoonstelling IABR-2018

De regio in kaart brengen...

- 2019: Potentie voor 6 transities in kaart gebracht
 - Hernieuwbare energie
 - Gedeelde mobiliteit
 - Zorgzame leefomgeving
 - Gezonde landbouw
 - Circulair bouwen
 - Biodiversiteit & water



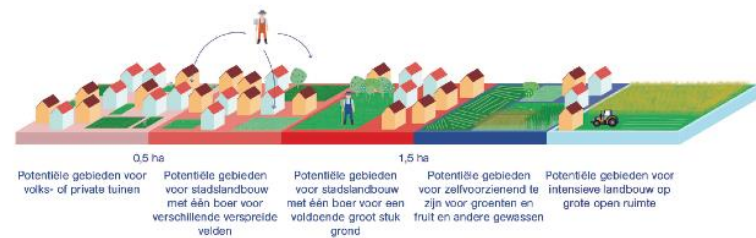
Hernieuwbare energie



Gedeelde mobiliteit



Gezonde agricultuur



Gedeelde mobiliteit



1.

Om te kunnen inzetten op gedeelde mobiliteit moet er voldoende kritische massa aanwezig zijn. Daarom wordt er gekeken naar de verschillende bevolkingsdichtheden binnen de regio.



2.

Rond de locaties met een voldoende hoge bevolkingsdichtheid wordt een buffer van 2 kilometer genomen. Dit is de gemiddelde afstand die met de fiets kan afgelegd worden in 10 minuten en als een aangename afstand wordt beschouwd. Dit is dan ook de afstand waarbinnen het ideaal is om in te zetten op een multimodaal knooppunt.



3.

Daarnaast wordt er gekeken naar het huidige netwerk van spoorwegen, fietswegen en autowegen, en naar waar deze samenkomen op de plekken met de verschillende bevolkingsdichtheden.

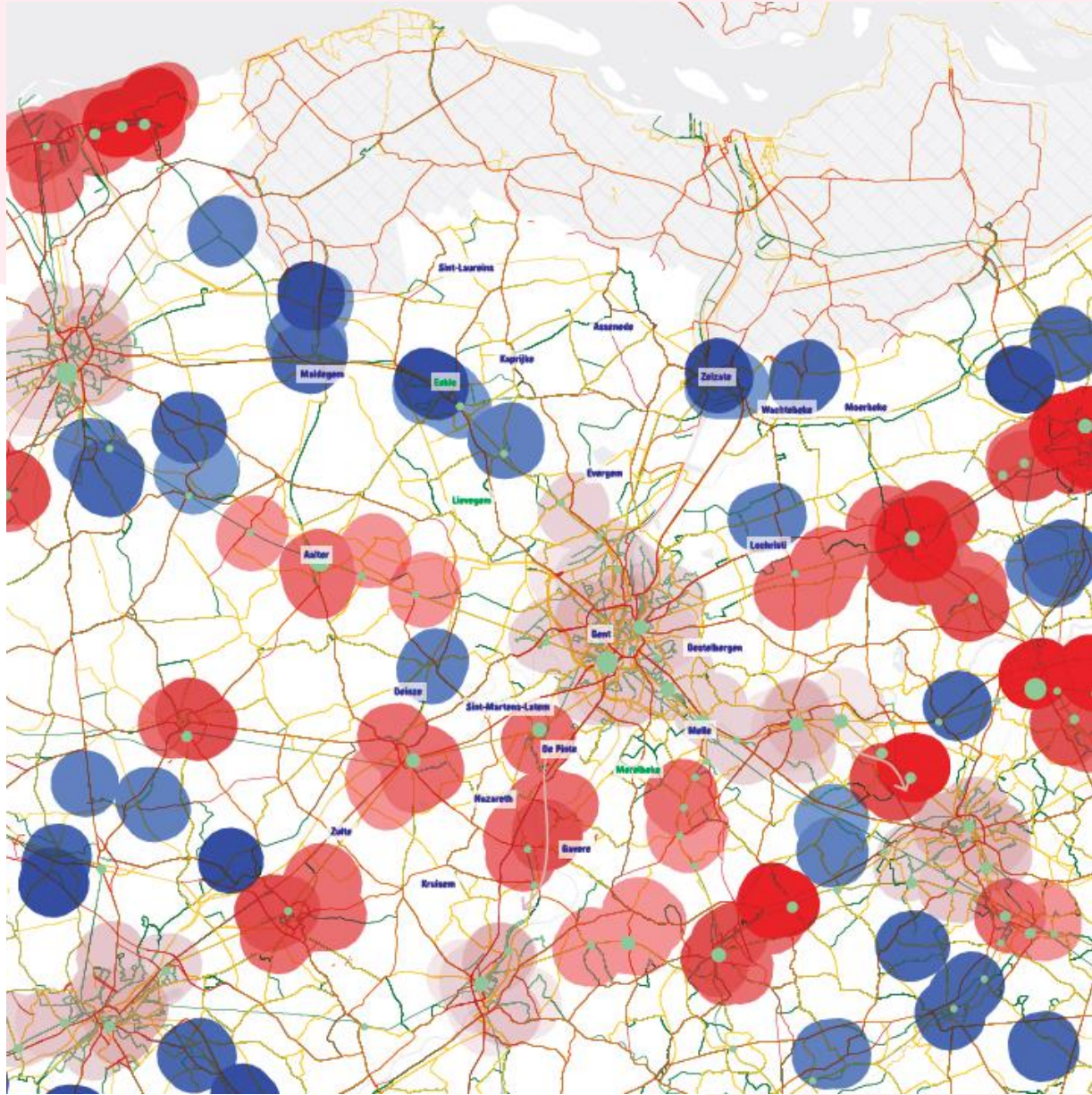


4.

Zo kunnen er interessante plekken gevonden worden. Op sommige locaties is er voldoende bevolkingsdichtheid, maar niet voldoende vervoer. Andere locaties hebben dan wel voldoende mobiliteit maar nog niet de hoogste bevolkingsdichtheid en kunnen dus verdicht worden.

Gedeelde mobiliteit





Gedeelde mobiliteit

- Roze: Plekken in balans, maar optimalisering mogelijk.
- Blauw: Plekken waar meer gedeelde mobiliteit wenselijk is op basis van dichtheid.
- Rood: Plekken waar verdichting wenselijk is op basis van aanbod gedeelde mobiliteit.

Lokale uitdagingen leren kennen...

- 2019 – 2020: Demonstratieprojecten in Eeklo, Lievegem, Merelbeke
 - Eeklo: Focus op duurzame energie als driver voor stadsontwikkeling (*tags: energiewijk, wijkbuffervat, warmtenet*)
 - Lievegem: Focus op water en ESD als driver voor ruimtelijke ontwikkelingen (*tags: negatieve betonsnelheid, ruimte voor water, open ruimte*)
 - Merelbeke: Focus op duurzame mobiliteit en anders-mobiele mobihubs (*tags: gedragsverandering, toolbox, ruimtelijke ingrepen*)

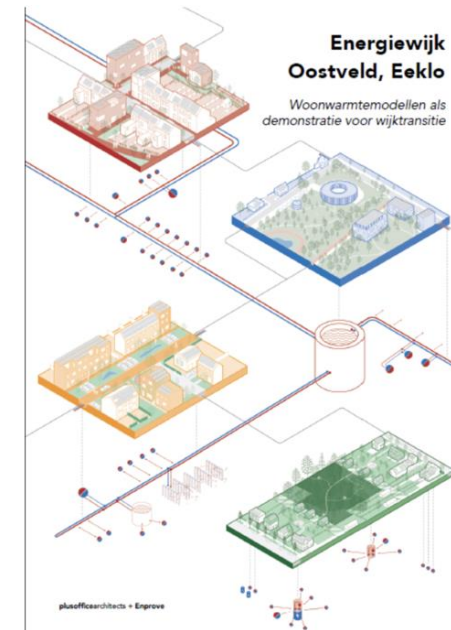
Lokale uitdagingen leren kennen..



Lievegem: Focus op water en ESD als driver voor ruimtelijke ontwikkelingen



Merelbeke: Focus op duurzame mobiliteit en anders-mobiele mobihubs



Eeklo: Focus op duurzame energie als driver voor stadsontwikkeling

Lokale uitdagingen leren kennen...

- 2018-2020: Workshops met gemeenten, intercommunale, middenveld tijdens Regiolabs, VeneConferenties,... & bilaterale gesprekken

Lokale uitdagingen leren kennen..



2018-2020: Workshops met gemeenten, intercommunale, middenveld tijdens Regiolabs, VeneConferenties,... & bilaterale gesprekken

Met ontwerpend onderzoek
van regionale kansen naar
lokale toekomstscenario's
in online platform



Bundelen in kansrijke omgevingstypes

- Omgevingstypes die vaak voorkomen in de regio
- Omgevingstypes die ruimtelijke vraagstukken bevatten
- Omgevingstypes die de potentie hebben om in te zetten op minimaal 3 transities

Omgevingstypes die vaak voorkomen in de regio



kasteeldomeinen



hoeves



dorpspleinen

Omgevingstypes die ruimtelijke vraagstukken bevatten

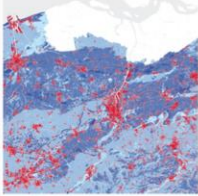
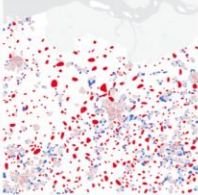
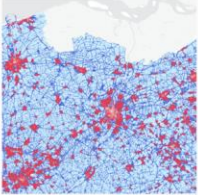
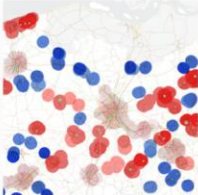
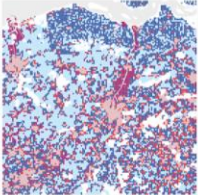


Lint bebouwing

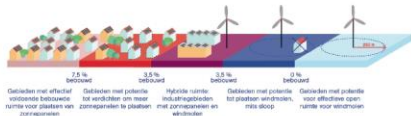


Verkaveling

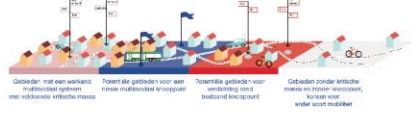
Omgevingstypes op het snijpunt van verschillende transities



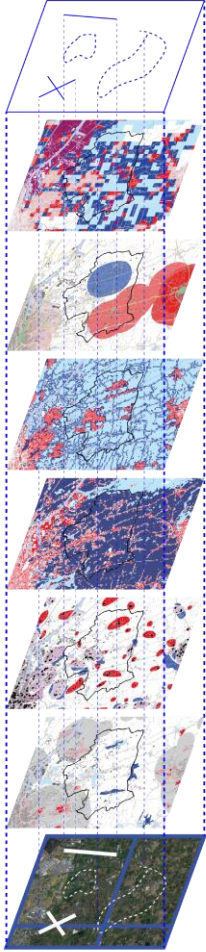
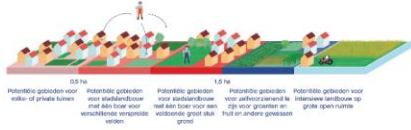
Hernieuwbare energie



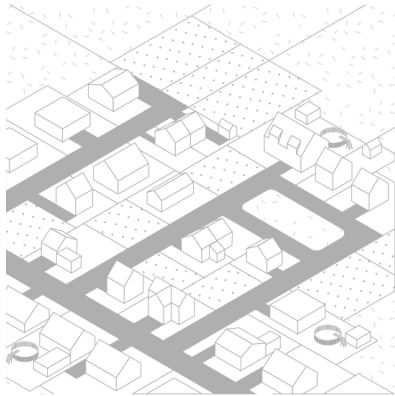
Gedeelde mobiliteit



Gezonde agricultuur

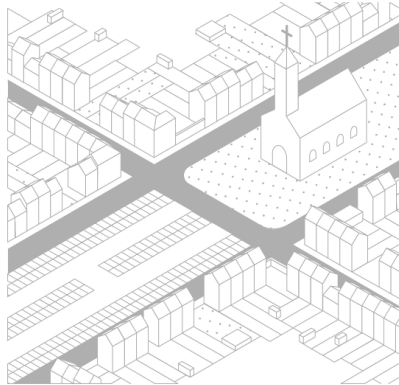


Bundelen in kansrijke omgevingstypes



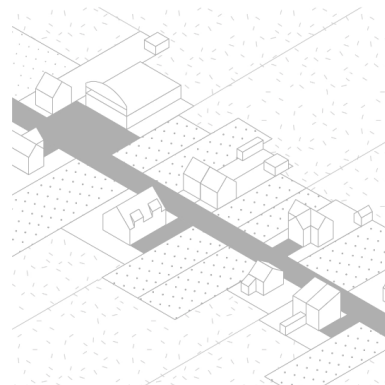
Verkavelingsklekjes

'Verkavelingsklekjes' kunnen efficiënter en ten dienste van de wijk ingericht worden en onderling met elkaar verbonden worden.



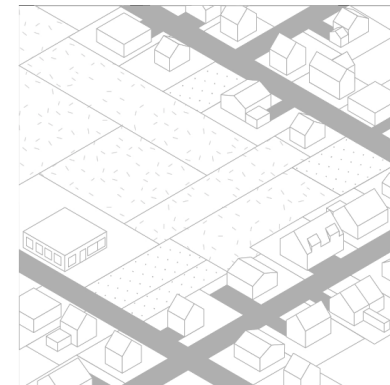
Meer dan een plein

De vaak centraal in een bebouwde kern gelegen pleinen hebben alles om 'meer dan een plein' te zijn.



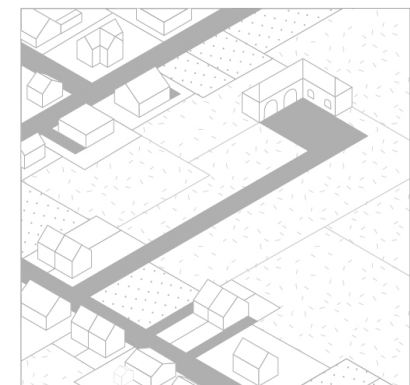
Lintverbouwing

De in landelijk gebied vaak voorkomende monofunctionele en dichtbebouwde linten zijn dringend toe aan een 'lintverbouwing'.



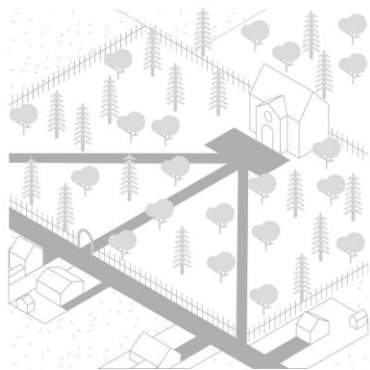
Niet zo open ruimte

Door haar schaal is 'binnenste-buiten-gebied' erg geschikt voor een kwalitatieve herinrichting van het landschap.



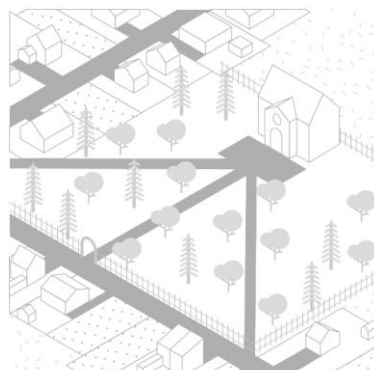
Cul-de-sac in 't groen

Onderbenutte weginfrastructuur naar alleenstaande hoeses kan nieuw leven ingeblazen worden met een 'cul-de-sac in 't groen'.



Productief landgoed

Door private landgoederen en kasteeldomeinen open te stellen en beter te beheren, worden ze een 'productief landgoed'.



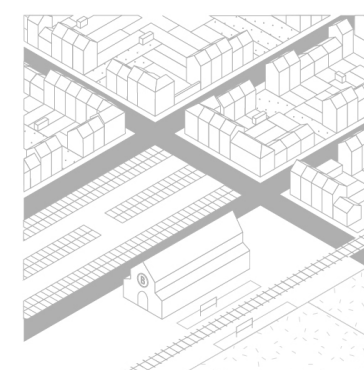
Buurtlandgoed

Door private landgoederen en kasteeldomeinen open te stellen en beter te beheren, worden ze een buurtlandgoed.



Open randbouw

Tussen de randen van industriezones en woongebieden kan 'open randbouw' opnieuw ingericht en kwaliteitsvol afgewerkt worden.



Station in beweging

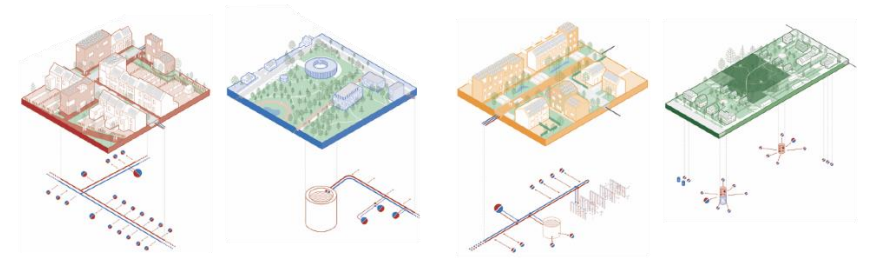
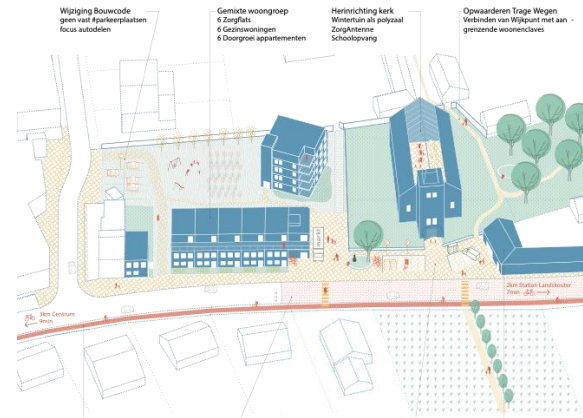
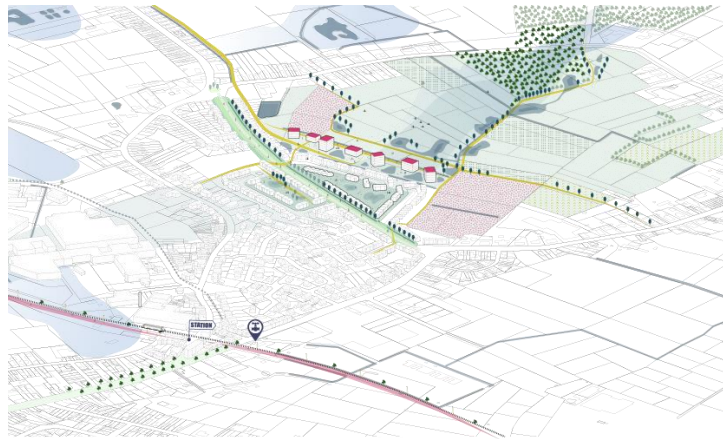
Een 'station in beweging' laat zien dat er ook voor goed bereikbare stations ruimte is voor verbetering.

Aan de slag met ontwerp

Op basis van opvangen demografische groei & inzetten op transitie

>> 4 toekomstscenario's uitgewerkt

Omgevingstypes als activatie van kennis uit de demonstratieprojecten



Enkelvoudig wonen

In dit toekomstscenario worden individuele nieuwbouwwoningen toegevoegd. Door de manier waarop ze gebouwd zijn en de voorzieningen die eraan gekoppeld worden, zetten de woningen in op een aantal transities. De open ruimte die nog rest, wordt gebruikt om het potentieel van dit gebied te realiseren.

Hergebruik van bebouwing

In dit toekomstscenario wordt de bebouwing die al aanwezig is, hergebruikt. Dat kan gaan van gebouwen opdelen voor extra wooneenheden of nieuwe voorzieningen, tot verschillende vormen van energetische renovatie. Ook de open ruimte kan worden heringericht om het toekomstpotentieel van dit gebied optimaal te benutten.

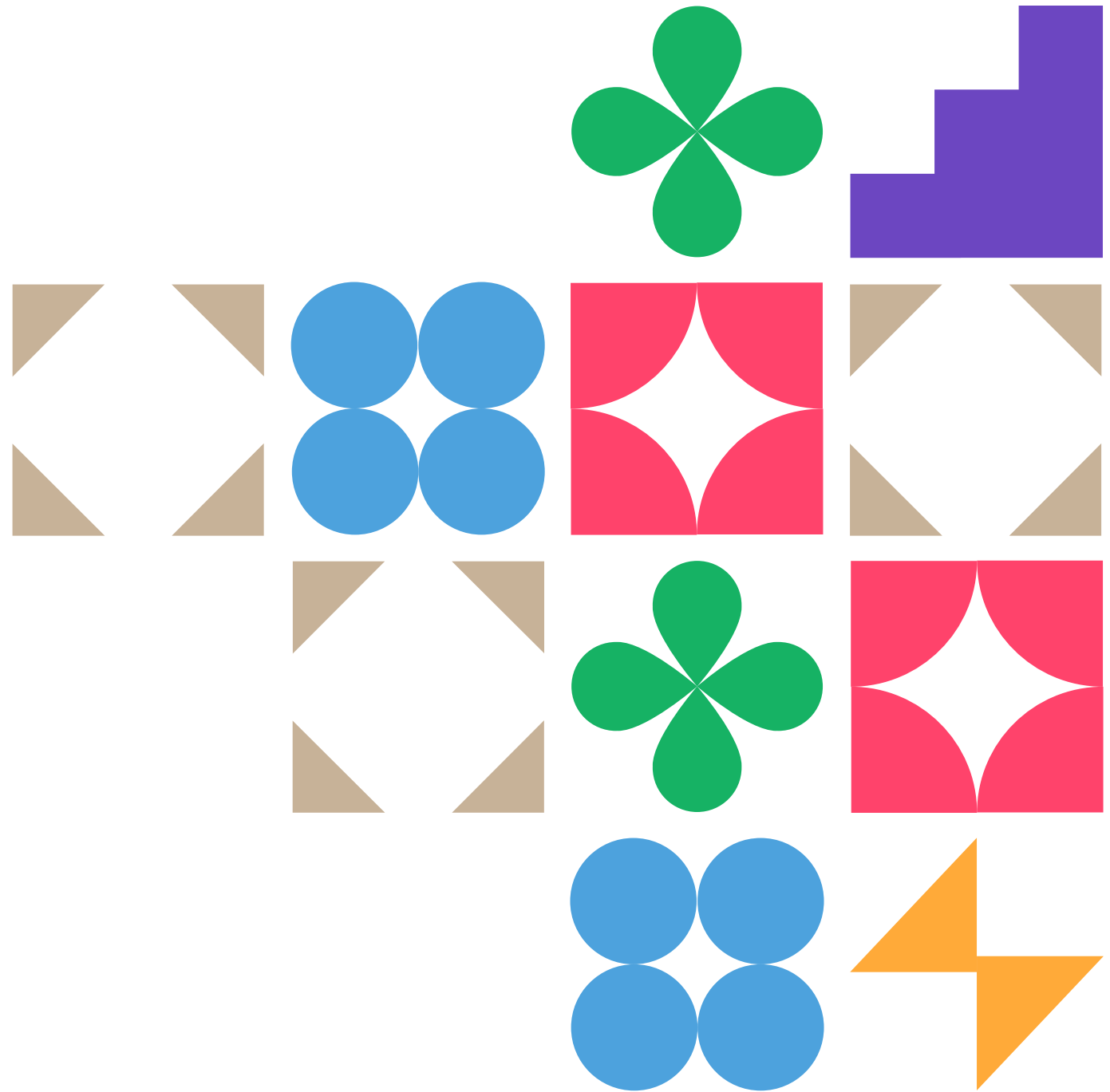
Meervoudig wonen

In dit toekomstscenario worden gegroepeerde woonvormen gekoppeld aan collectieve voorzieningen en ingrepen in de resterende open ruimte. Op deze manier dragen verschillende huishoudens samen bij tot de realisatie van het toekomstpotentieel van dit gebied.

Herinrichten open ruimte

In dit toekomstscenario worden geen nieuwe wooneenheden toegevoegd. Om het toekomstpotentieel van dit gebied optimaal te benutten, wordt ook de open ruimte heringericht.

Online platform



Meer mensen, meer toekomst

www.meermensenmeertoekomst.be

Meer mensen, meer toekomst

De Gentse regio staat voor stevige uitdagingen. Tegen 2035 komen er 45.000 inwoners bij. Dit zorgt voor nood aan extra woningen, voorzieningen en werkplekken. Bovendien krijgen we te maken met vraagstukken rond water, mobiliteit, enzovoort. Maar hoe doe je dat, voor meer mensen méér toekomst creëren? De voorbije 2 jaar boog de provincie, IABR & AWB zich over dit vraagstuk.

Het resultaat is een platform waar je zelf de toekomst van jouw gemeente kan simuleren door op ontdekking te gaan binnen de kansrijke gebieden in je gemeente. Door slimme keuzes te maken tackle je je uitdagingen voor de toekomst.

[Naar de simulatie →](#)



Vul hieronder jouw gemeente in

Kies je eigen gemeente of één van de 22 andere gemeenten uit de regio.

[Verdergaan](#)

Duik je toch liever dieper in het materiaal dat het projectteam ontwikkelde? Dat kan.

[Zelf aan de slag gaan →](#)

Geef jij mee vorm aan het Evergem van de toekomst?

Bouw mee aan een duurzamer Evergem

Tegen 2035 krijgt Evergem er naar schatting 38843 extra inwoners bij. Wil je weten hoe je met die demografische groei omgaat én ook je burgemeestersconvenant uitvoert, je mobiliteitsvraagstuk oplost, je landbouw een toekomst geeft, enzovoort? **Gebruik onze simulator voor inspirerende ideeën** om tegelijk je bevolkingstoename op te vangen én duurzame **transities** te realiseren.

Kies een omgevingstype



**Kies een kansrijk
omgevingstype**

Hoe werkt de simulator?

Om de duurzame toekomst van jouw gemeente te simuleren, doorloop je deze stappen:

1. Kies een 'kansrijk omgevingstype'. Deze plek in je gemeente biedt de mogelijkheid om duurzame transities te realiseren.
2. Bepaal hoe je deze plek wil ontwikkelen. We creëren verschillende toekomstscenario's, met elk een andere transitie-impact.
3. Ga door tot je 4 plekken hebt ontwikkeld. Probeer in totaal zoveel mogelijk transities te vervullen.
4. Download je toekomstrapport. Ontdek inspirerende bouwstenen en ga aan de slag met een plan van aanpak.

Simuleer je toekomst

Transities



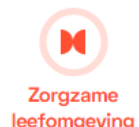
Hernieuwbare energie



Gedeelde mobiliteit



Gezonde landbouw



Zorgzame leefomgeving



Circulair bouwen



Biodiversiteit en water

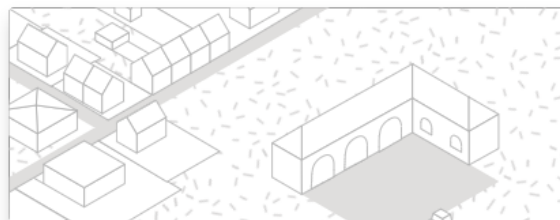
Kies een omgevingstype

Deze omgevingstypes zijn aanwezig in jouw gekozen gemeente



Station in beweging →

Een 'station in beweging' laat zien dat er ook voor goed bereikbare stations ruimte is voor verbetering.



Cul-de-sac in 't groen →

Onderbenutte weginfrastructuur naar alleenstaande hoeves kan nieuw leven ingeblazen worden met een 'cul-de-sac in 't groen'.



Niet zo open ruimte →

Door haar schaal is 'niet zo open ruimte' erg geschikt voor een kwalitatieve herinrichting van het landschap.



Koppingsgebied →

Tussen de randen van industriezones en woongebieden kan 'koppingsgebied' ingericht en kwaliteitsvol afgewerkt worden.



Productief landgoed →

Door private landgoederen en kasteeldomeinen open te stellen en beter te beheren, worden ze een 'productief landgoed'.



Meer dan een plein →

De vaak centraal in een bebouwde kern gelegen pleinen hebben alles om 'meer dan een plein' te zijn.

Gekozen toekomstscenario's

Je maakte nog geen toekomstscenario's aan voor gemeente Evergem. Klik een nieuwe plek op de kaart aan om een extra toekomstscenario toe te voegen.

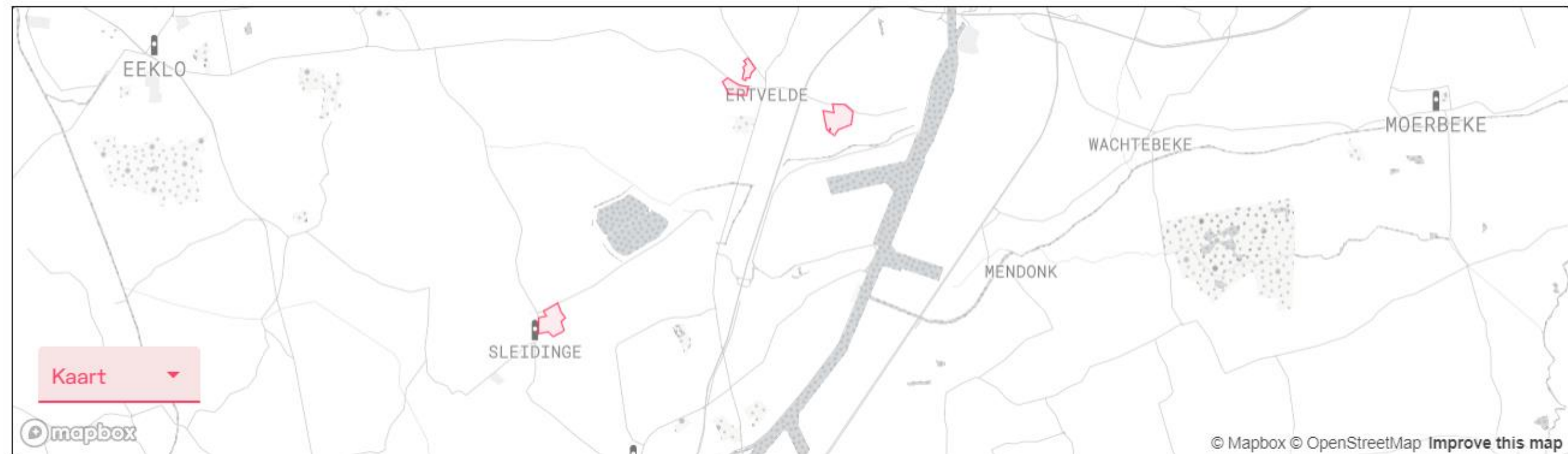
Ik ben klaar →

Niet zo open ruimte

Wat verstaan we hieronder?

Over de hele regio zijn er versnipperde landschappen die ingesloten zijn door verkavelingen en lintbebouwing. Deze 'niet zo open ruimte' staat vaak onder druk om verder verkaveld te worden, ten nadele van bestaande landbouwactiviteiten en andere open ruimtefuncties. Dat terwijl de schaal van deze gebieden juist erg geschikt is voor een kwalitatieve herinrichting van het landschap.

Klik op een specifieke niet zo open ruimte in jouw gemeente en kies 'Ga verder'



Kies dit kansrijk gebied →

Niet zo open ruimte

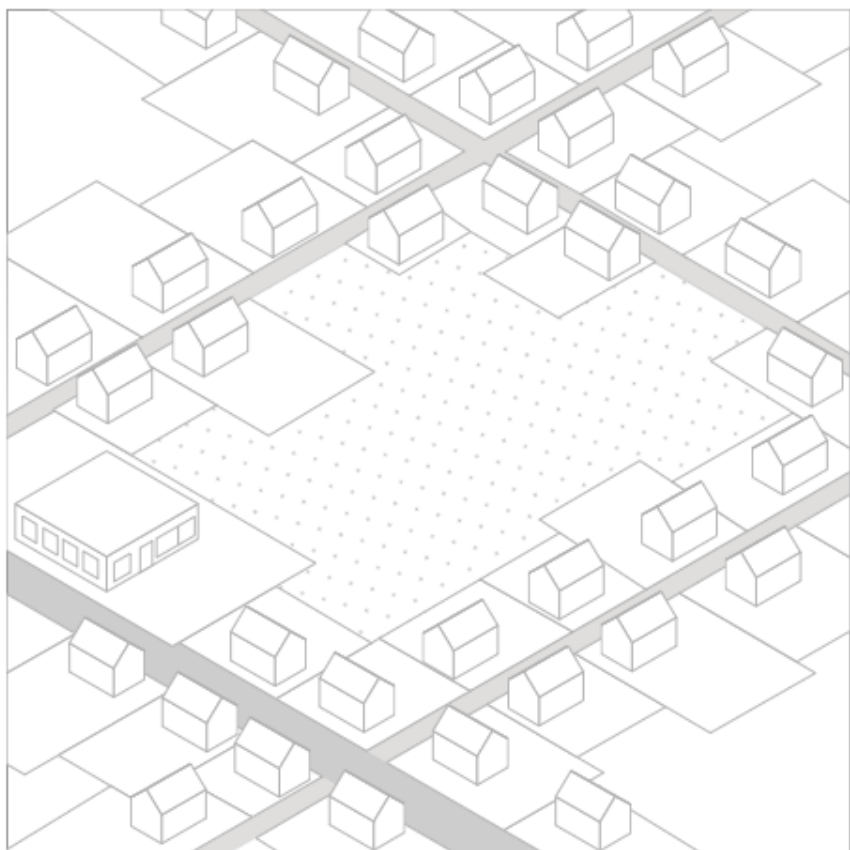
Per kansrijk omgevingstype werden telkens 4 toekomstscenario's uitgewerkt. Elk scenario staat voor een andere vorm van verdichten. Afhankelijk van de keuze voor een bepaald scenario kan er in de gekozen omgeving een ander toekomstpotentieel gerealiseerd worden.

Herinrichten open ruimte

Hergebruik van bebouwing

Enkelvoudig wonen

Meervoudig wonen



Je hebt nog geen scenario geselecteerd

Kies dit toekomstscenario →

Niet zo open ruimte

Per kansrijk omgevingstype werden telkens 4 toekomstscenario's uitgewerkt. Elk scenario staat voor een andere vorm van verdichten. Afhankelijk van de keuze voor een bepaald scenario kan er in de gekozen omgeving een ander toekomstpotentieel gerealiseerd worden.

Herinrichten open ruimte

Hergebruik van bebouwing

Enkelvoudig wonen

Meervoudig wonen



Hergebruik van bebouwing

In dit scenario wordt de reeds aanwezige bebouwing hergebruikt. Dat kan gaan van het opdelen van gebouwen in functie van extra wooneenheden of nieuwe voorzieningen, tot vormen van energetische renovatie. Maar ook de open ruimte kan in dit scenario heringericht worden, zodat het toekomstpotentieel van dit gebied optimaal wordt benut.

Om je bouwplan te realiseren, bevelen we volgende bouwstenen aan: **trage fietswegen**, **fietslinten**, **landbouw** en **windmolens**.



Kies dit toekomstscenario →

Transities



Hernieuwbare energie



Gedeelde mobiliteit



Gezonde landbouw



Zorgzame leefomgeving



Circulair bouwen



Biodiversiteit en water

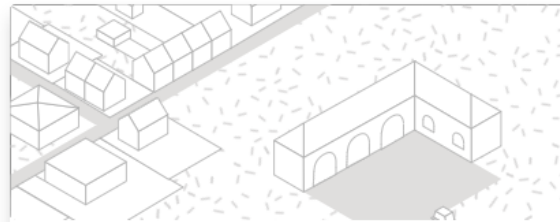
Kies een omgevingstype

Deze omgevingstypes zijn aanwezig in jouw gekozen gemeente



Station in beweging →

Een 'station in beweging' laat zien dat er ook voor goed bereikbare stations ruimte is voor verbetering.



Cul-de-sac in 't groen →

Onderbenutte weginfrastructuur naar alleenstaande hoeses kan nieuw leven ingeblazen worden met een 'cul-de-sac in 't groen'.



Niet zo open ruimte →

Door haar schaal is 'niet zo open ruimte' erg geschikt voor een kwalitatieve herinrichting van het landschap.



Koppelingsgebied →

Tussen de randen van industriezones en woongebieden kan 'koppelingsgebied' ingericht en kwaliteitsvol afgewerkt worden.



Productief landgoed →

Door private landgoederen en kasteeldomeinen open te stellen en beter te beheren, worden ze een 'productief landgoed'.



Meer dan een plein →

De vaak centraal in een bebouwde kern gelegen pleinen hebben alles om 'meer dan een plein' te zijn.

Gekozen toekomstscenario's

Je maakte al 1 toekomstscenario aan voor gemeente Evergem. Klik een nieuwe plek op de kaart aan om een extra toekomstscenario toe te voegen.

Niet zo open ruimte

Hergebruik van bebouwing



Ik ben klaar →

← Toekomstscenario's aanpassen

Deel de simulator met collega's

Download resultaten ↓



van je totale toekomstpotentieel wordt benut

Ontdek hier de **impact** van je keuzes

Hier vind je het toekomstrapport van gemeente Aalter. Dit rapport toont je uitgebreid welke impact jouw beleidskeuzes hebben op de transitie naar een meer toekomstbestendige regio. Je ontdekt ook alles over de bevolkingsgroei waar Toekomstscenario's aanpassen onze regio de komende jaren mee te maken krijgt. Per gekozen toekomstscenario kan je hier ook een praktisch stappenplan downloaden waarmee je het scenario echt kan gaan realiseren in je gemeente.



Meer dan een plein

Meervoudig wonen

Je ontwikkelt het 'Meer dan een plein' met meervoudig wonen. De vaak centraal in een bebouwde kern gelegen pleinen hebben alles om 'meer dan een plein' te zijn. Ze worden bijna altijd gebruikt als verharde parking en hebben momenteel weinig belevingswaarde. Maar door hun uitstekende ligging – dichtbij voorzieningen, hoofdwegen en vaak ook een kerk – hebben ze het potentieel om breder en meer kwaliteitsvol ingezet te worden.

Om dit toekomstscenario concreet te maken, bevelen we volgende bouwstenen aan: **Koeltepark**, **Groene publieke oase**, **Mobihub**, **Anders-mobiele taxi's**, **Leefplein** en **Zorgkerk**.



Goed gedaan!

Je maakte een toekomstbestendige keuze, je kan hieronder het 'sleutelinstrument' downloaden.

[Sleutelinstrument](#) ↓

[Download hier alle beschikbare plannen van aanpak](#) ↓

[Doe de simulatie opnieuw](#)

[Duik dieper](#)

OVERZICHT

MEER DAN EEN PLEIN

REUSE

KENMERKEN

- centrale ligging
- hoge verhandingsgraad
- parkeerfunctie
- dichte bebouwing
- cluster horca en voorzieningen

VISIE

'meer dan een plein'
is zorgen voor een geordend
mobiliteitsysteem,
aangename
ontmoetingsplaatsen en
voldoende groen

MEER DAN EEN PLEIN
REUSE

STAPPEN

A OPTIMAAL GEBRUIK OPENBAAR DOMEIN

PLAN VAN DOEL

- 1 **Durf de huidige toestand in vraag te stellen**

De huidige situatie van het plein wordt gekennmerkt door twee elementen
A. Verkeersruimte + mobiliteit B. Parkeerplaatsen
B. Gebruik van het plein

DOEL = programma van eisen (functie) programma van uitvoering (gebruik)
De twee programma's te kunnen opnemen moet er A. een **gebruiksdoel** worden opgesteld en B. moet er in **gebruik** worden gegaan met verschillende gebruikers.
- 2 **Stel een projectdefinitie op**

Door de huidige toestand in vraag te stellen, wordt het generieke beeld van het plein helder. Stel een duidelijke en leesbare projectdefinitie op.
- 3 **Zorg voor een goed ontwerp**

Na het aanstellen van een ontwerpteam, krijg je de overkoepelende rol en moet je het ontwerp in goede banen leiden.
Hieronder enkele aandachtspunten
— Dit vergoeding en verhanding voorsp
— Integreer bestaande bestaande elementen
— Hou je gesprekspartner ook in deze fase op de hoogte, betrek ze bij het proces.
— Denk aan waterproef & regenwater, lokale kleurstelling om kleine velden tegen te gaan
— Gebruik teeststellingen.
- 4 **Voer de werken doordacht uit**

Uitvoeringsplan: zorgen voor een tijdelijke hinkel, denk goed na over de volgende, tijd en werfomgeving
Eenkle aandachtspunten:
— Maak een minsterhinderplan uit.
— Werk strategisch door juiste timing uit, eerst groenstrook als buffer voor woningen.
- 5 **Feest**

B HERBESTEMMING KERK

PLAN VAN DOEL

- 1 **Onderzoek de eigendomsstructuur**

Het aangrenzende bestaande gebouw heeft het plein, vaak kerk, beschermd erfgoed, monumentaal, ... heeft een eigen eigendomsstructuur.

Onderzoek het huidige gebruik en de frequentie
Onderzoek hoe vaak en door welke organisaties het gebouw wordt gebruikt. Ga na of er een mogelijkheid is tot volledig hergebruik of gedeeltelijk gebruik.
- 2 **Denk aan tijdelijke invullingen**

In Vlaanderen staan veel bestaande gebouwen vaak (tijdelijk) lang in afwachting van de nieuwe functie, denk daarbij na over tijdelijke invullingen. Hiermee maak je enkele voorstellen:
— verspreidheid wordt voorkomen
— de kan worden het onderdeel van het gebouw gerand
— Het kan een financieringsmechanisme zijn voor de lokale herbestemming
- 3 **Stel het gebruik af op het gebouw**

Niet elk gebouw leent zich voor elke functie
→ stem het gebruik maximaal af op de indeling en structuur van het gebouw.

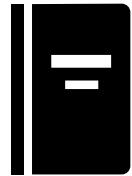
OVERZICHT
beeld toekomstproject
kenmerken
wensbeeld van het project

STAPPEN
chronologisch opgebouwd
stappenplan
opgedeeld volgens de
verschillende onderdelen

Experimenteer en simuleer zelf!

www.meermensenmeertoekomst.be

Resultaten van het project



Workshops
Regiolabs,
VeneConferentie

Atlas & toekomst-
scenario's Vigano

Webinars
demonstratie-
projecten

Publieksmoment
lancering

Oogstworkshops
experten

Potentiekaarten
obv transitie

Online sessies
Week van de
Toekomstregio

Lancering online
platform

Workshops
demonstratie-
projecten

Eindrapporten
demonstratie-
projecten (met
catalogus,
principehandboek,
transitieagenda)

Week van de
Toekomstregio

Uitwisselings-
moment
studiebureau's

Online platform met stappenplannen en
sleutelinstrumenten



Vermelding tool in
nieuwsbrief landelijke gilden

Presentatie over de tool op
vastgoedcongres Spryg

Labland VZW gebruikt tool
om concept toe te lichten
van hun werking



Bijdrage aan studiewerk in
traject naar beleidsplan Maak
Ruimte voor Oost-Vlaanderen



Materiaal te vinden op

www.meermensenmeertoekomst.be

- Eindrapporten demonstratieprojecten + transitieagenda, principehandboek, catalogus ingrepen
- Atlas Studio Vigano + verkennende toekomstscenario's
- Potentiekaarten voor de regio volgens 6 transitie's
- Kansrijke omgevingstypes
 - + ontwerpend onderzoek voor 4 scenario's
- Stappenplannen & sleutelinstrumenten
- *Bijdrage aan studie woonconcentraties*
- *Inspiratie voor studie ecosysteemdiensten*

Vragen?

Charlotte.Rosseel@oost-vlaanderen.be

