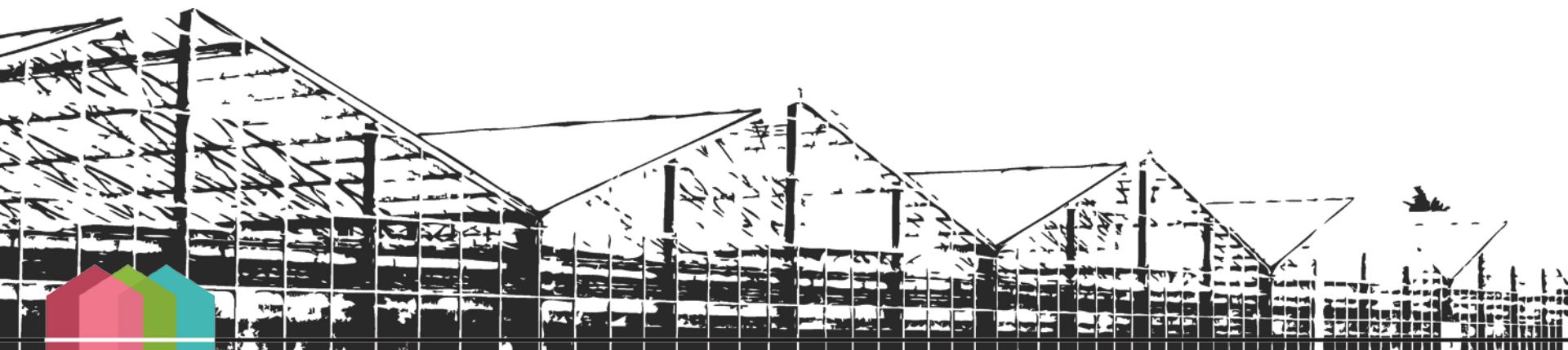


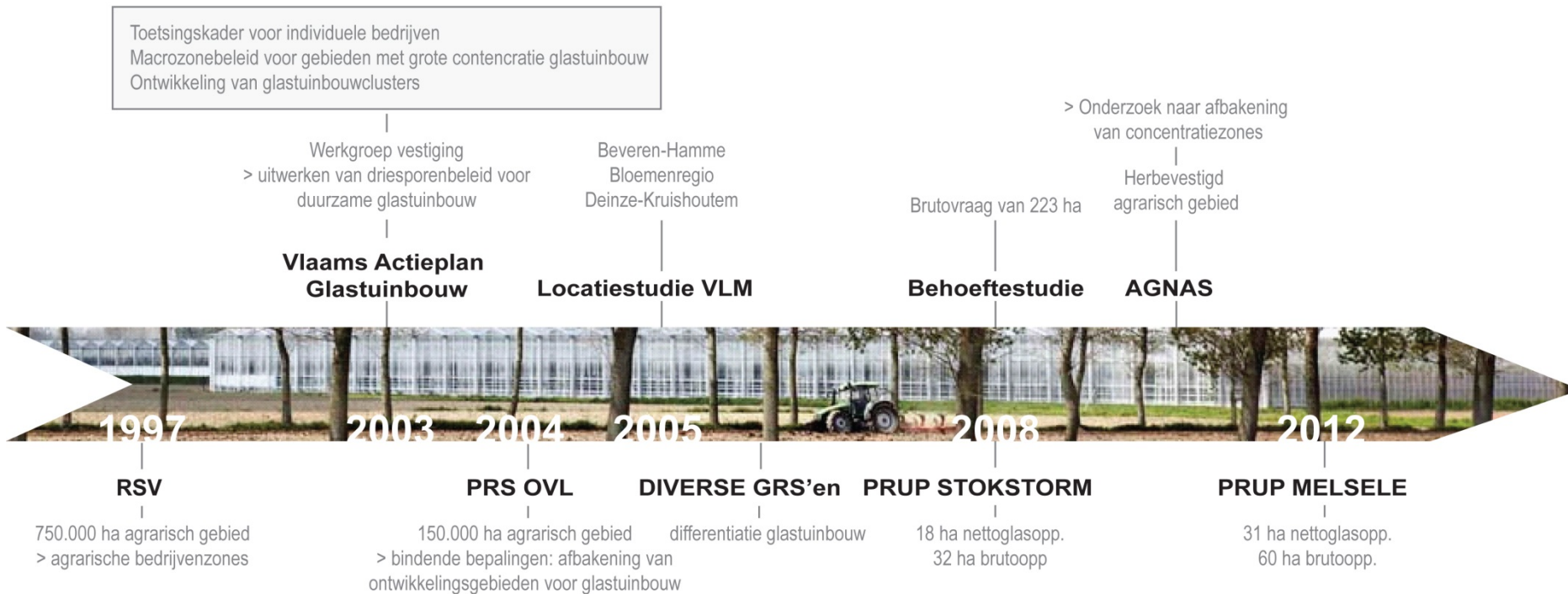


GEBIEDSVISIE EN GEBIEDSPROGRAMMA BLOEMENREGIO

TOELICHTING EERSTE COMMISSIE - 20160614



Aanleiding



*“In macrozones moet glastuinbouw zich ,
In verweving met andere functies, verder kunnen ontwikkelen”*



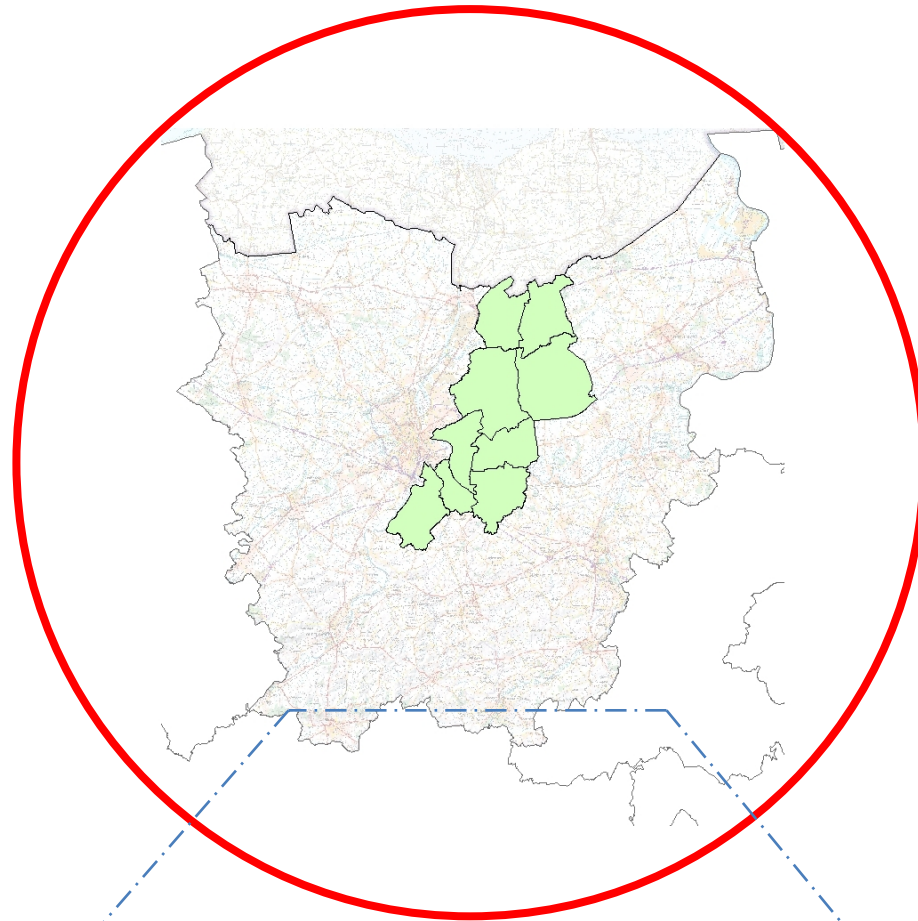


Doelstelling

- Inzicht verkrijgen in de verschillende ruimtelijke en bedrijfskundige logica's die sturend zijn voor het glastuinbouwbedrijf en voor de glastuinbouwsector in de bloemenregio.
- Een ruimtelijk gedifferentieerd kader aanreiken voor de kwantitatieve ruimtelijke transitie van de (glas)tuinbouw in de bloemenregio dat vertrekt vanuit de bestaande ruimtelijke structuren en rekening houdt met toekomstige opportuniteiten en veranderingen binnen de sector en de omgeving.
- Bijdragen aan een sterkere identiteitsontwikkeling van de bloemenregio door sierteelt in harmonie met andere functies verder te laten ontwikkelen.



Situering



1.

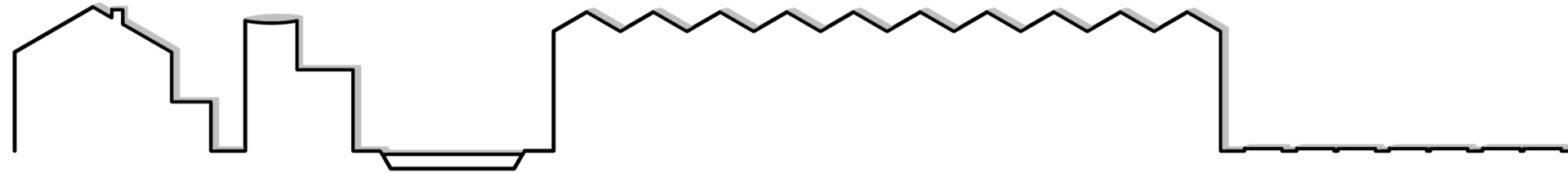
2.

Visie

Programma



Sierteelt in de bloemenregio



Bedrijfswoning – technische ruimte - waterbekken – serre (plastic/ glas) - openluchtveld





Onderdelen visie en programma Bloemenregio

- Thematisch deel glastuinbouw
- Ruimtelijke analyse van de bloemenregio
- Ruimtelijk conceptueel kader
- Van visie naar programma
- Instrumenten





Thematisch deel

1. Analyse van de sierteelt op macroniveau

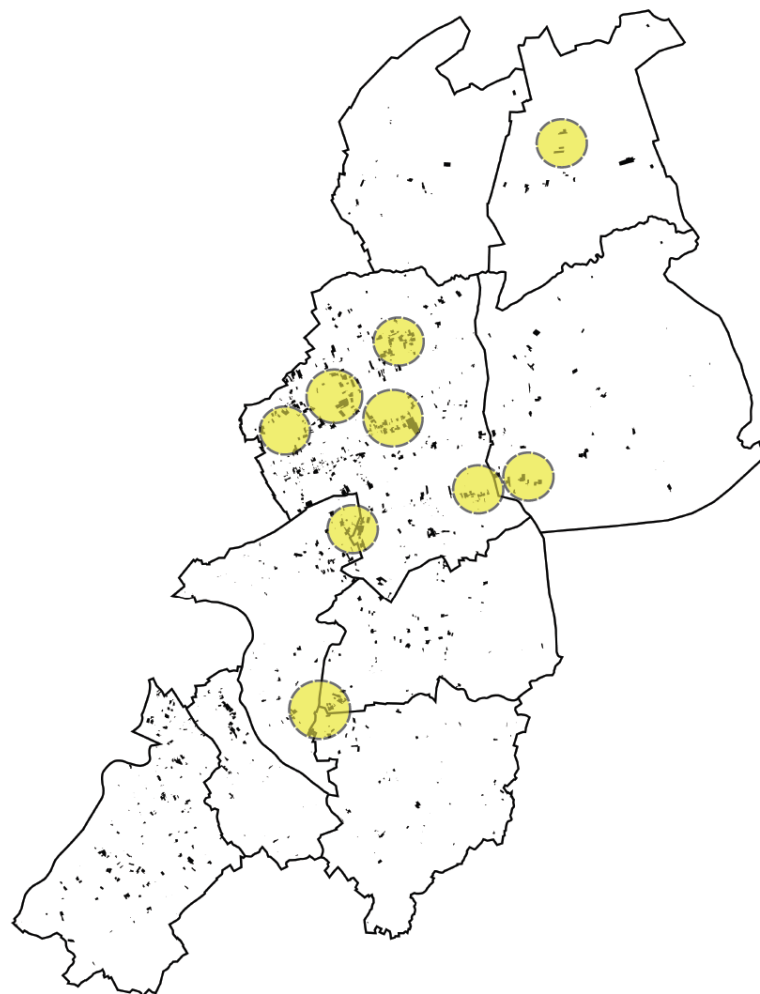
- Netwerkanalyse
- Economische aspecten van de sierteelt
 - Internationale situering
 - Sierteelt in VL en OVL
 - GTB in de Bloemenregio
 - Centrumfunctie Bloemenregio

2. Ruimtelijke aspecten van de glastuinbouw

- De bloemenregio: opkomst, groei en transitie
- Evolutie van de glastuinbouw
- Bouwstenen van een modern glastuinbouwbedrijf
- Ruimtelijke spreiding van glastuinbouw in de Bloemenregio



Thematisch deel

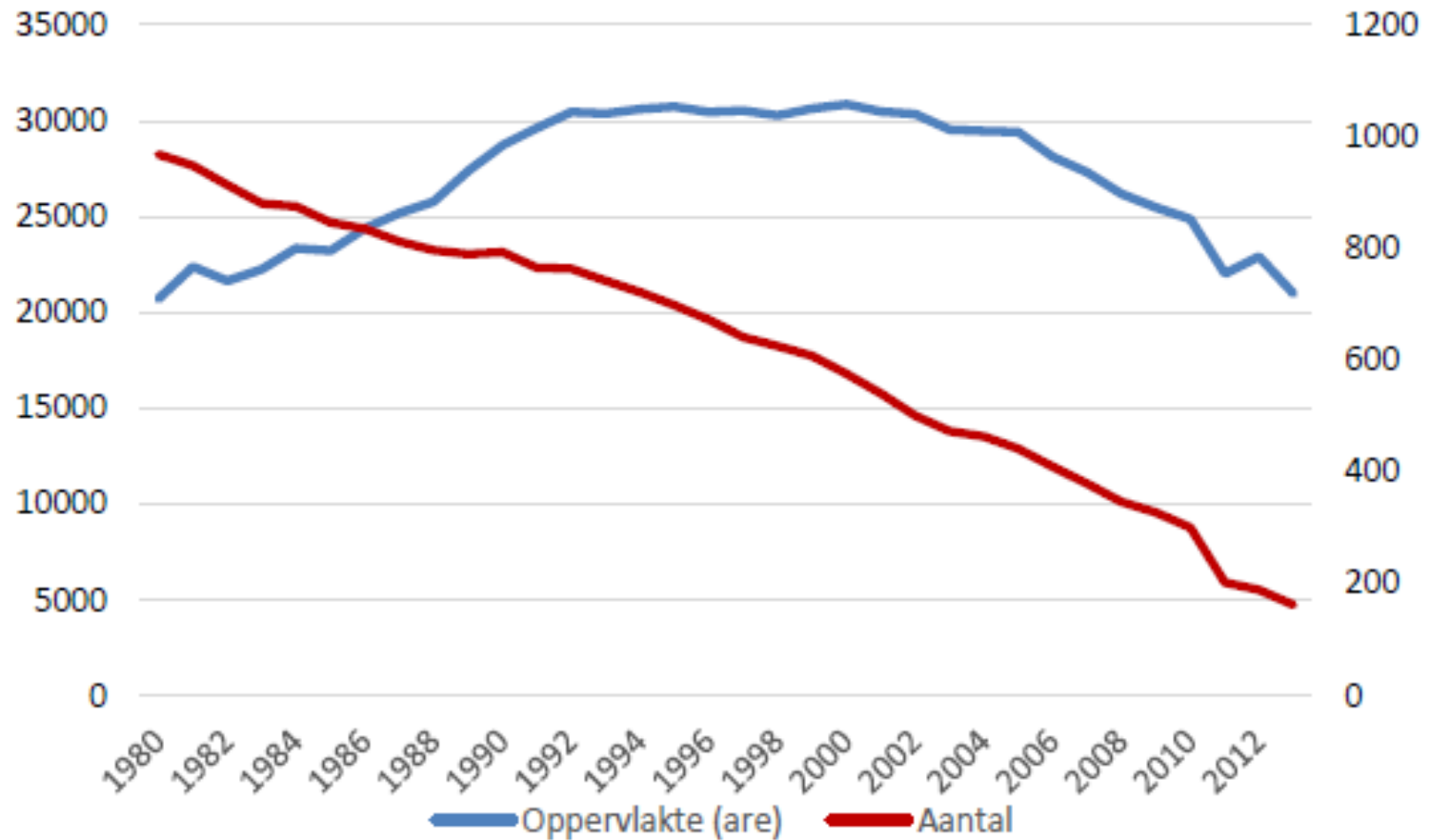


1:100 000



Thematisch deel

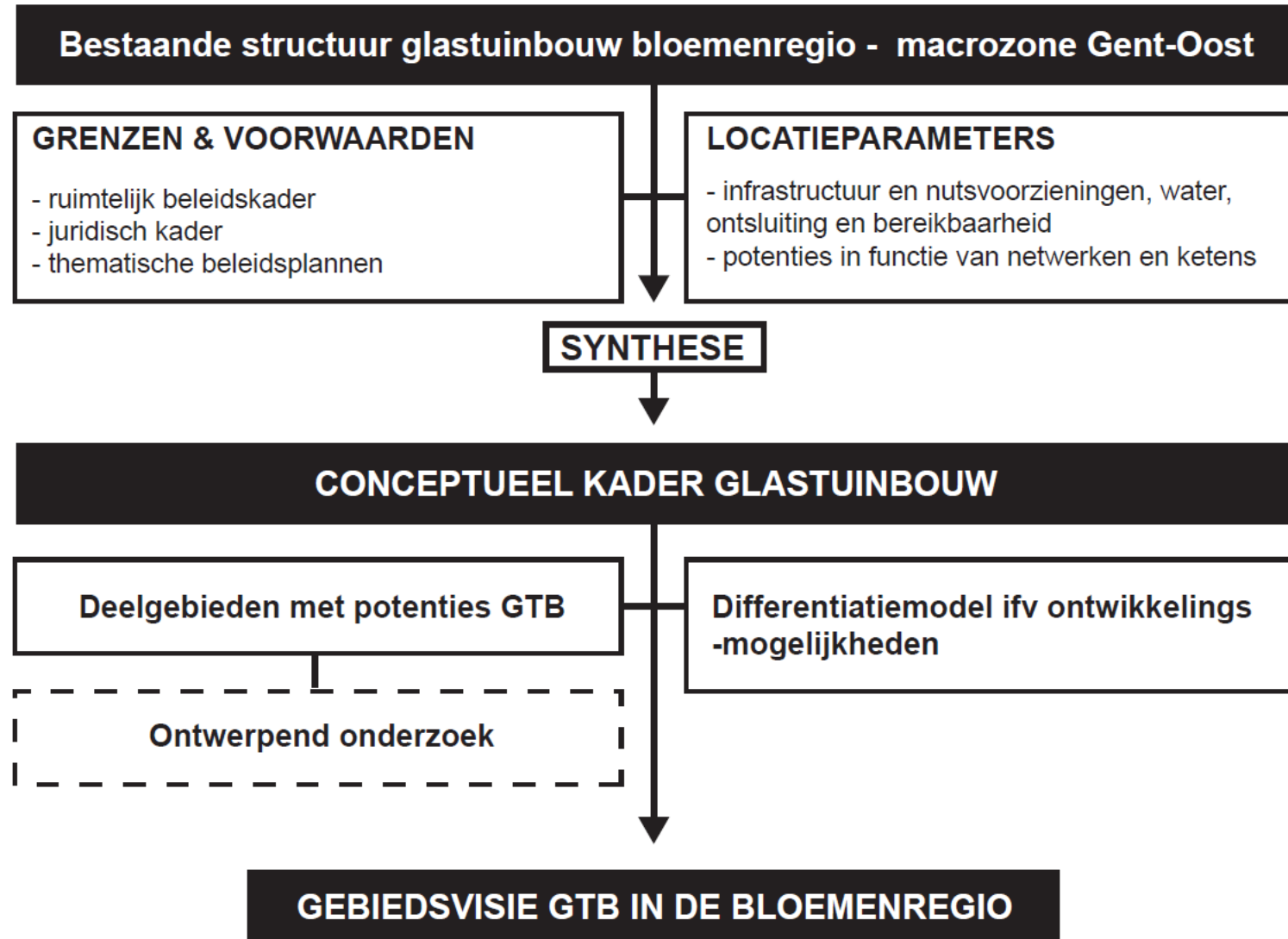
Serrebedrijven in Bloemenregio



- 2007: ongeveer 37% bedrijven groter dan 2ha
- 2014: ongeveer 60% bedrijven groter dan 2ha
- Ongeveer 100ha serre (328 eenheden) zonder actieve sierteeltproductie



Methodiek ruimtelijke visie





Deel 2: Ruimtelijke analyse

1. Inventarisatie ruimtelijke beleidscontext

RSV – PRS – AGNAS – GRS

2. Inventarisatie juridische context

RUP's – gewestplan – APA – sectoraal juridisch kader

3. Thematische beleidsplannen, studies en uitvoeringsprogramma's

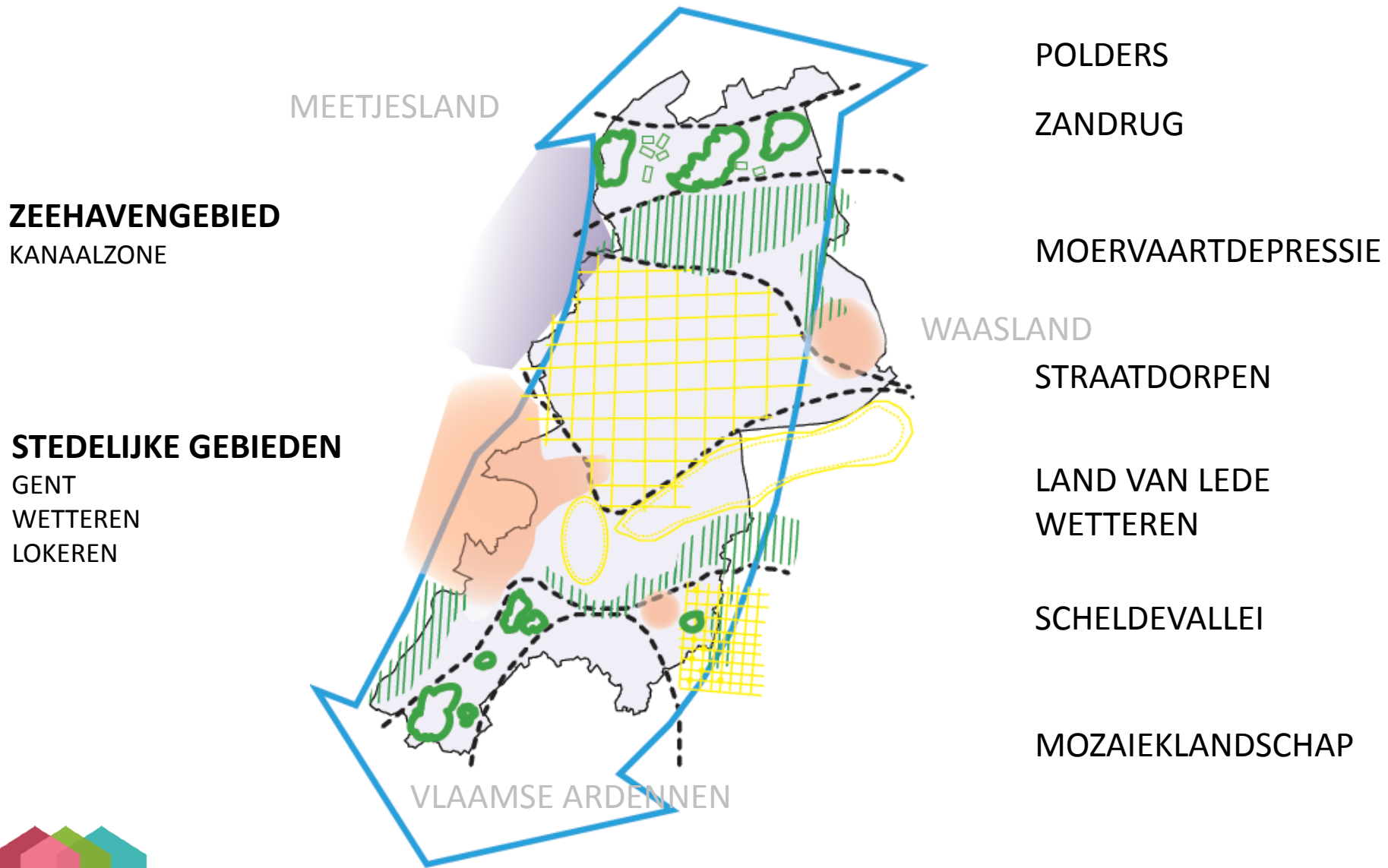
Vlaams actieplan GTB – Locatiestudie GTB – RVK & landinrichting
Operationeel uitvoeringsprogramma AGNAS – Klimaatbeleidsplan

4. Ruimtelijke inventarisatie van de locatieparameters op macroschaal

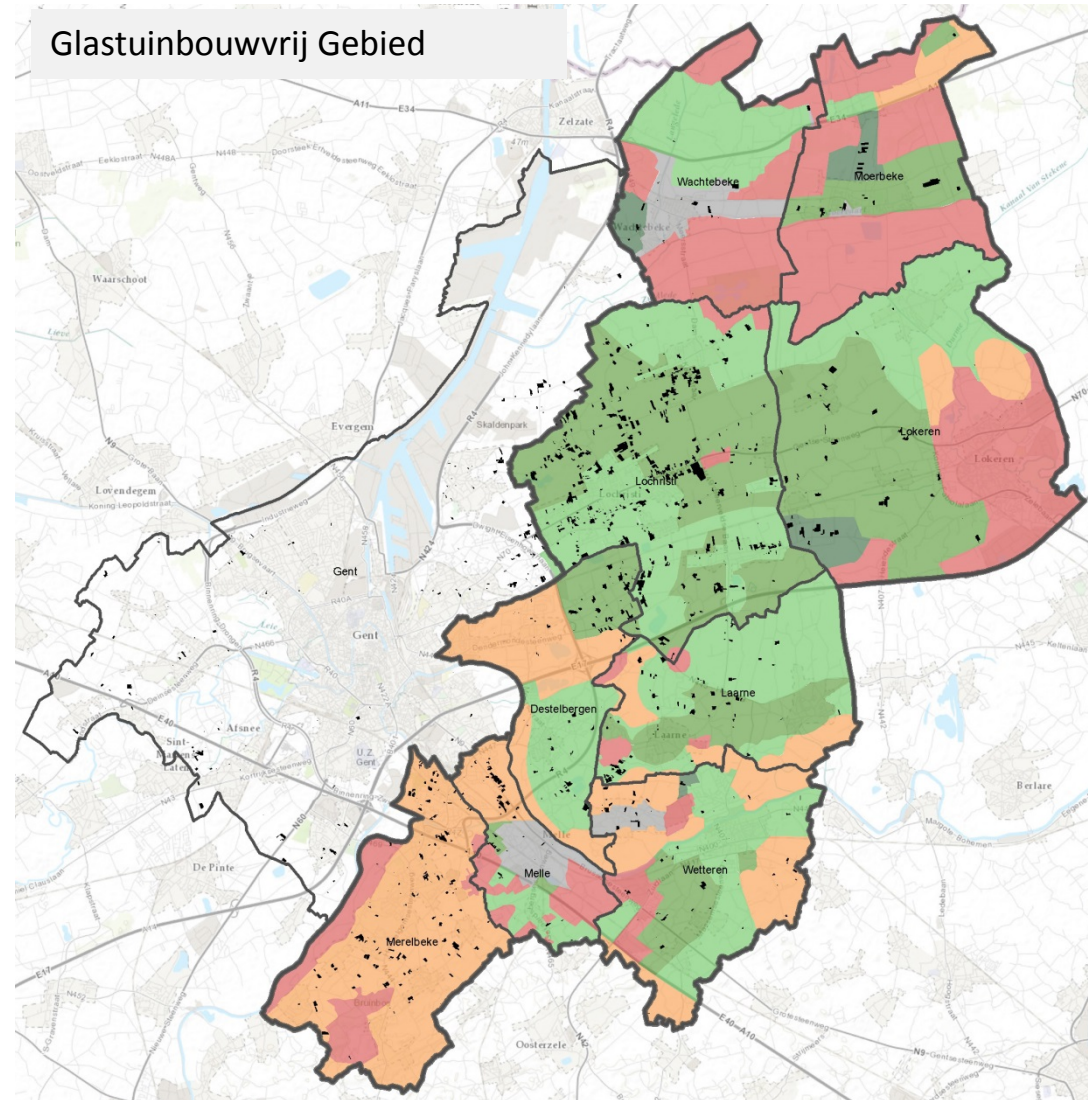
5. Synthese



Bovenlokale beleidskaders



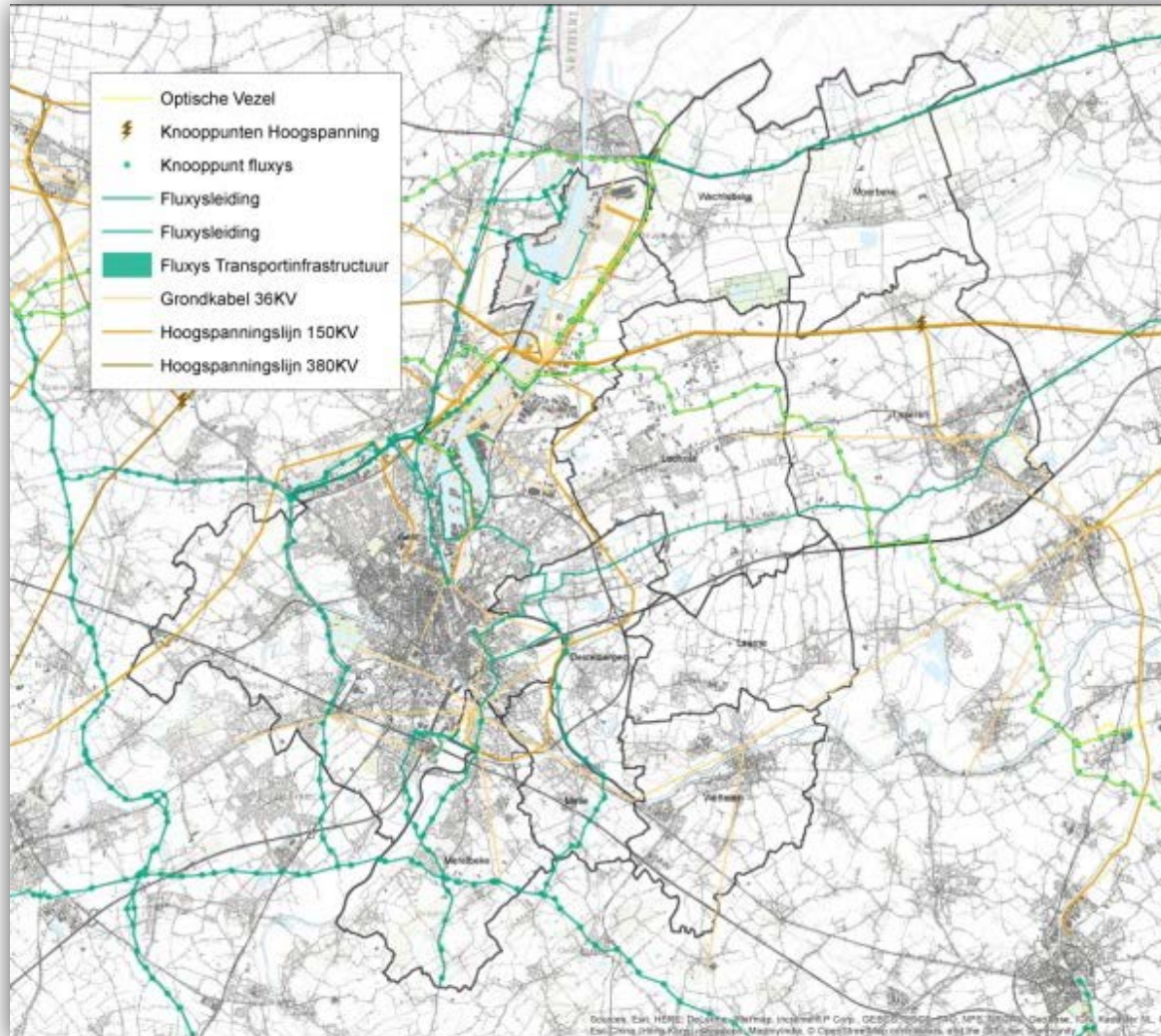
Lokaal beleidskader gedifferentieerd ontwikkelingsmodel



Locatieparameters

Infrastructuur en nutsvoorzieningen:

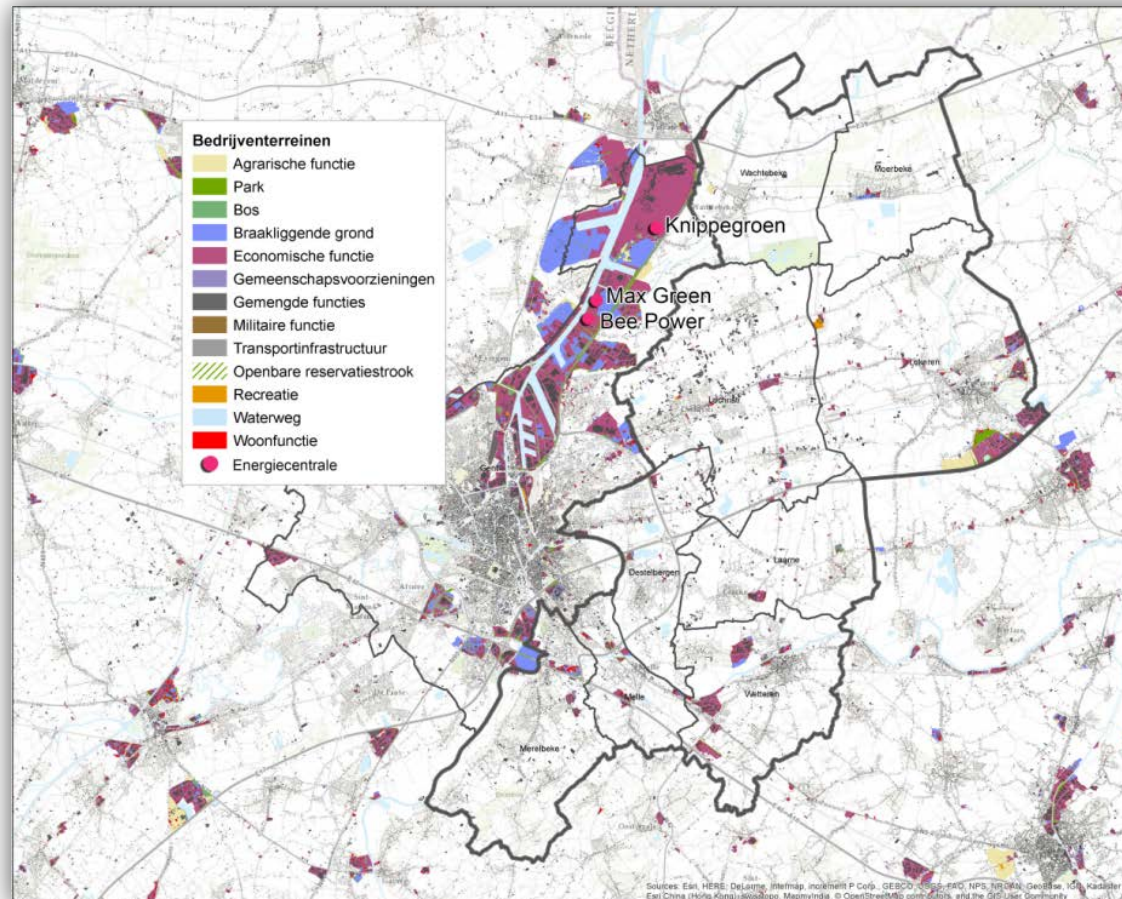
1. Energie
2. Bereikbaarheid & ontsluiting
3. Functioneel teeltoppervlak



Locatieparameters

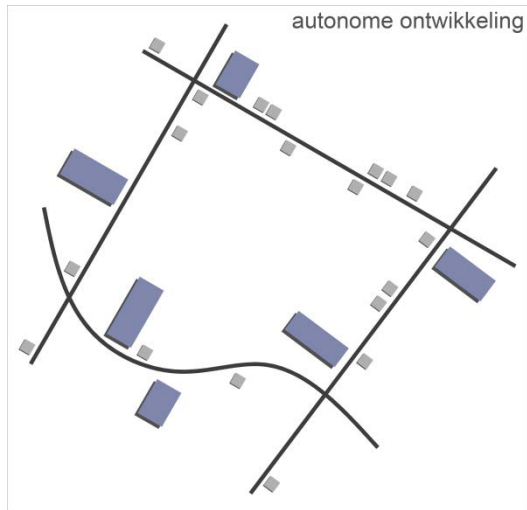
Potenties voor netwerken en ketens in relatie tot de glastuinbouwbedrijven op macroschaal

1. Reststromen Gentse kanaalzone
2. Bedrijvenzones
3. Stedelijke gebieden



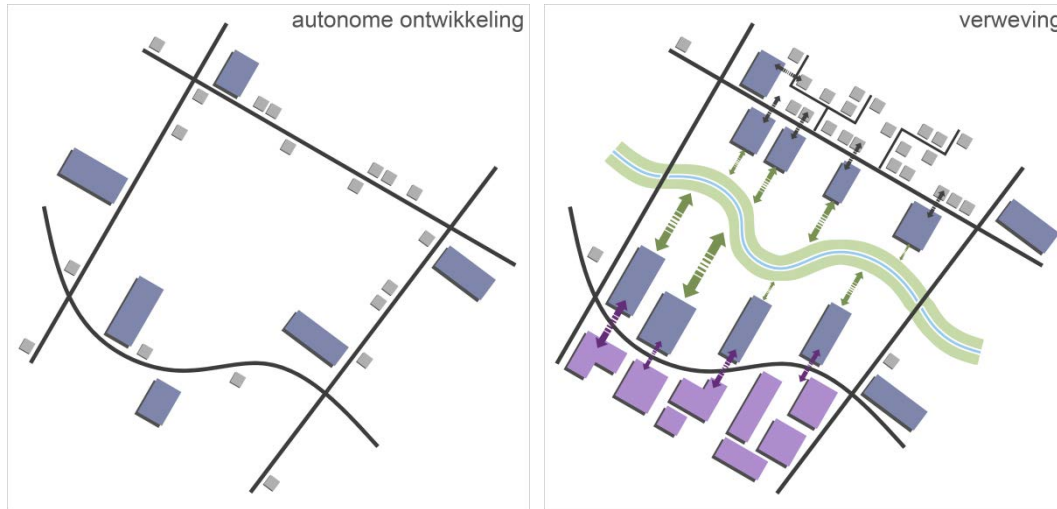
Ruimtelijk conceptueel kader

Differentiatie model in functie van de ontwikkelingsmogelijkheden



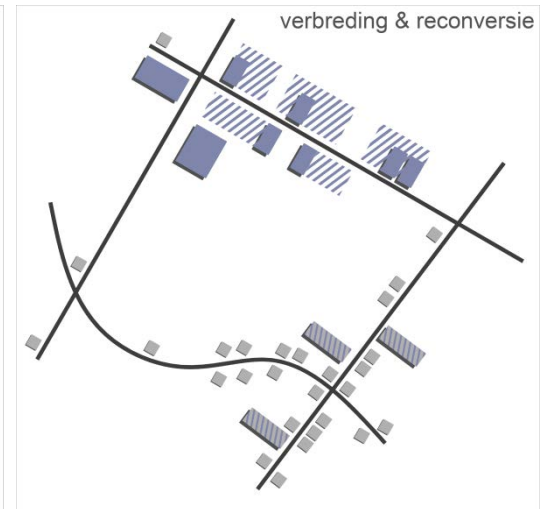
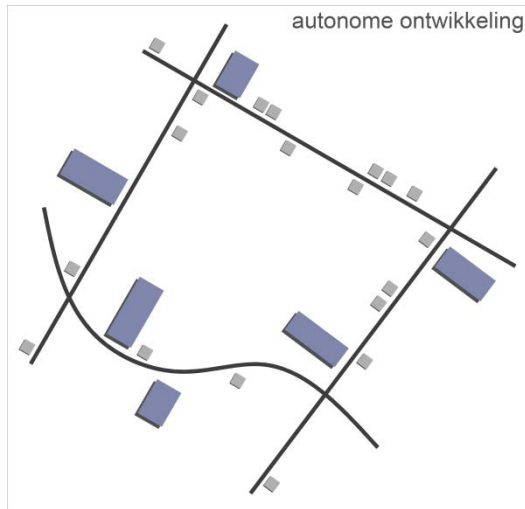
Ruimtelijk conceptueel kader

Differentiatie model in functie van de ontwikkelingsmogelijkheden



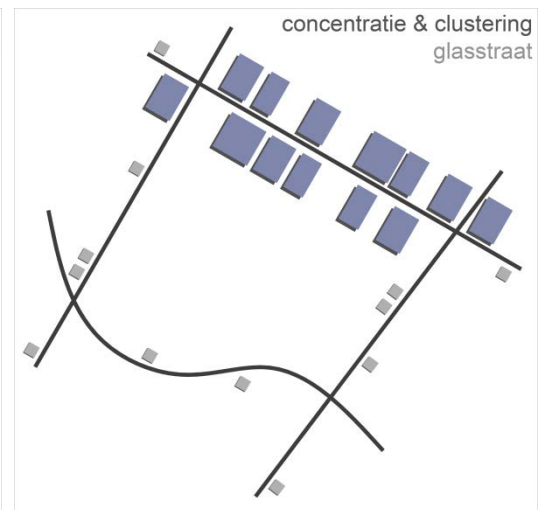
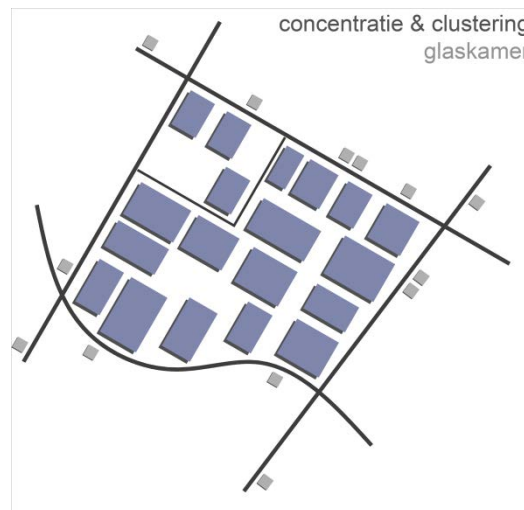
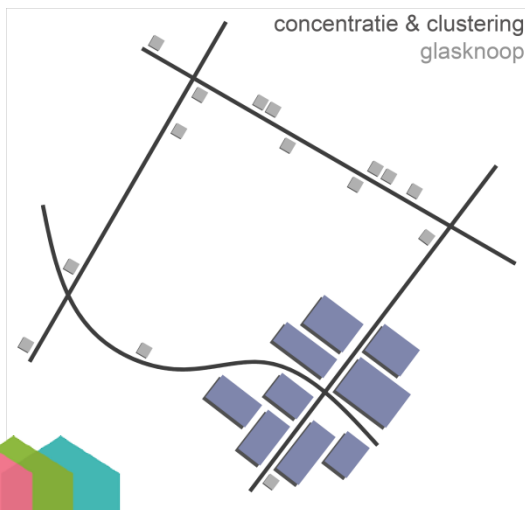
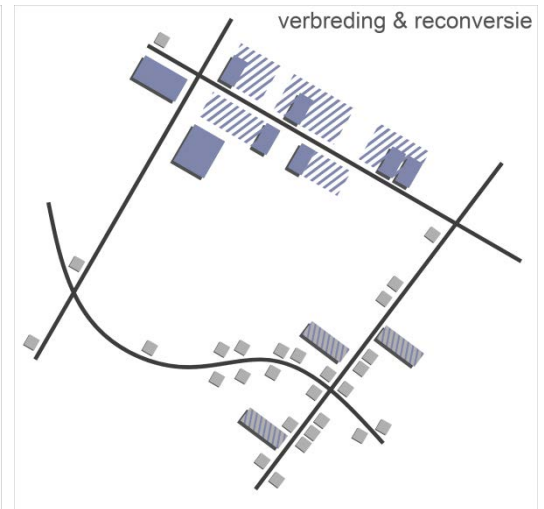
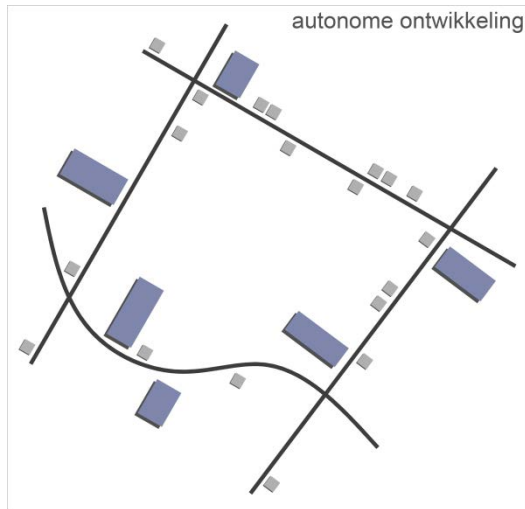
Ruimtelijk conceptueel kader

Differentiatie model in functie van de ontwikkelingsmogelijkheden



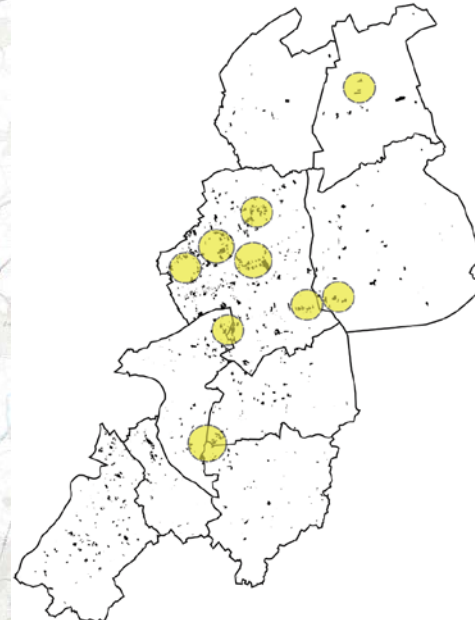
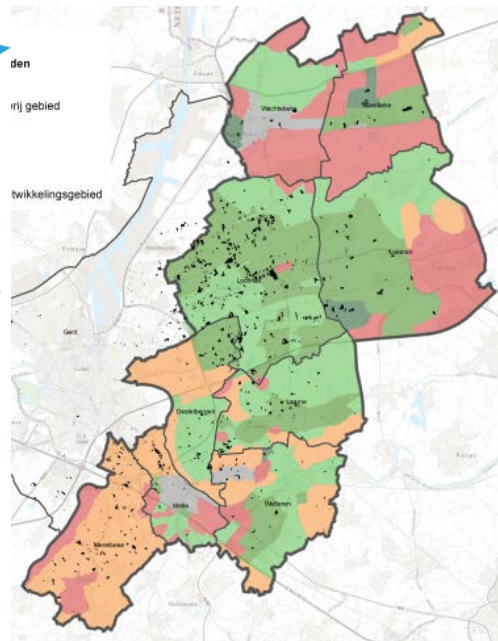
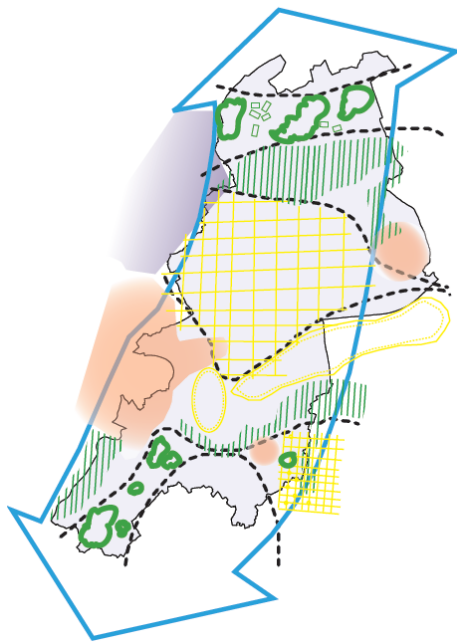
Ruimtelijk conceptueel kader

Differentiatie-model in functie van de ontwikkelingsmogelijkheden



Ruimtelijk conceptueel kader

Ontwikkelingsuitdagingen voor de deelgebieden binnen de bloemenregio

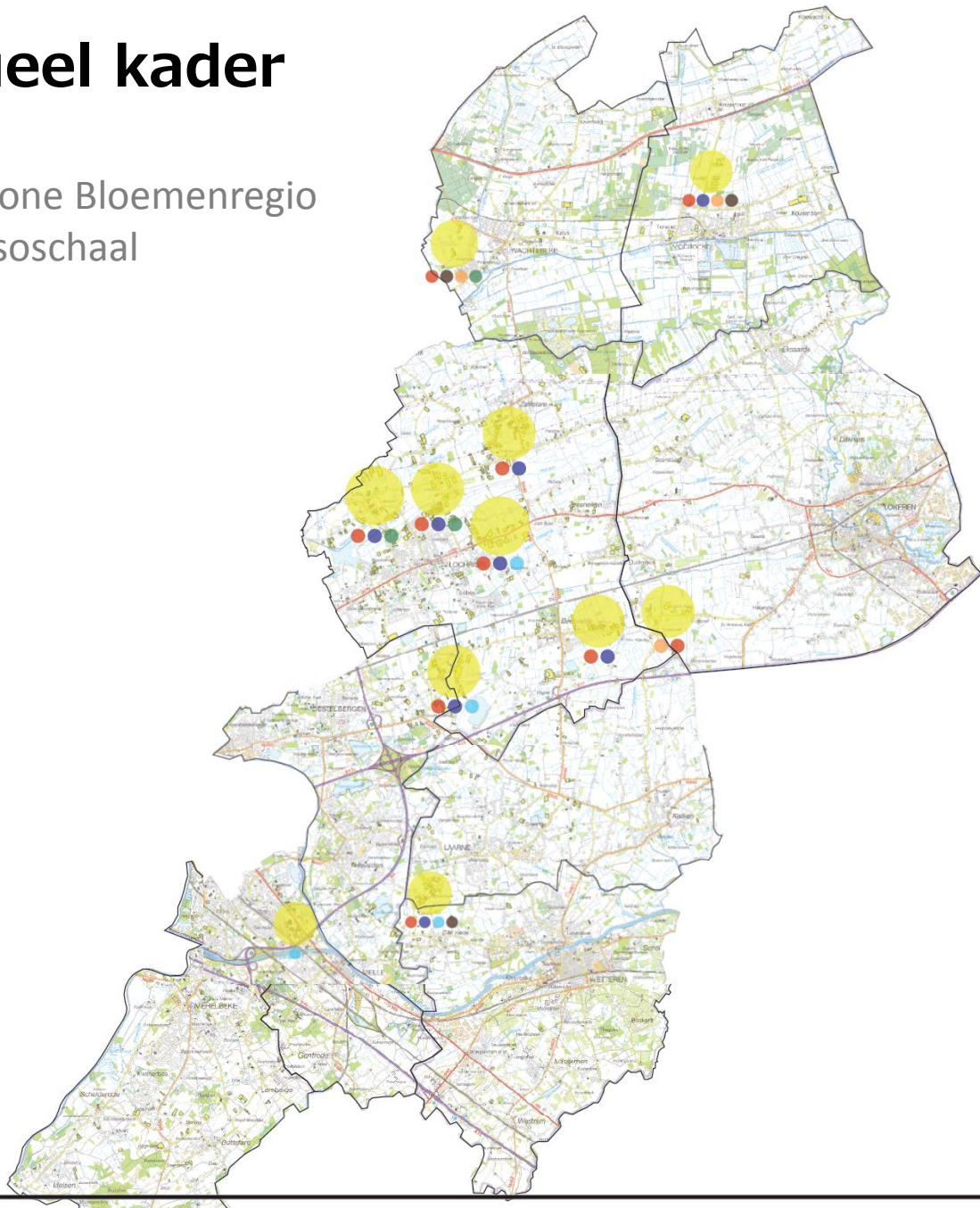


Ruimtelijk conceptueel kader

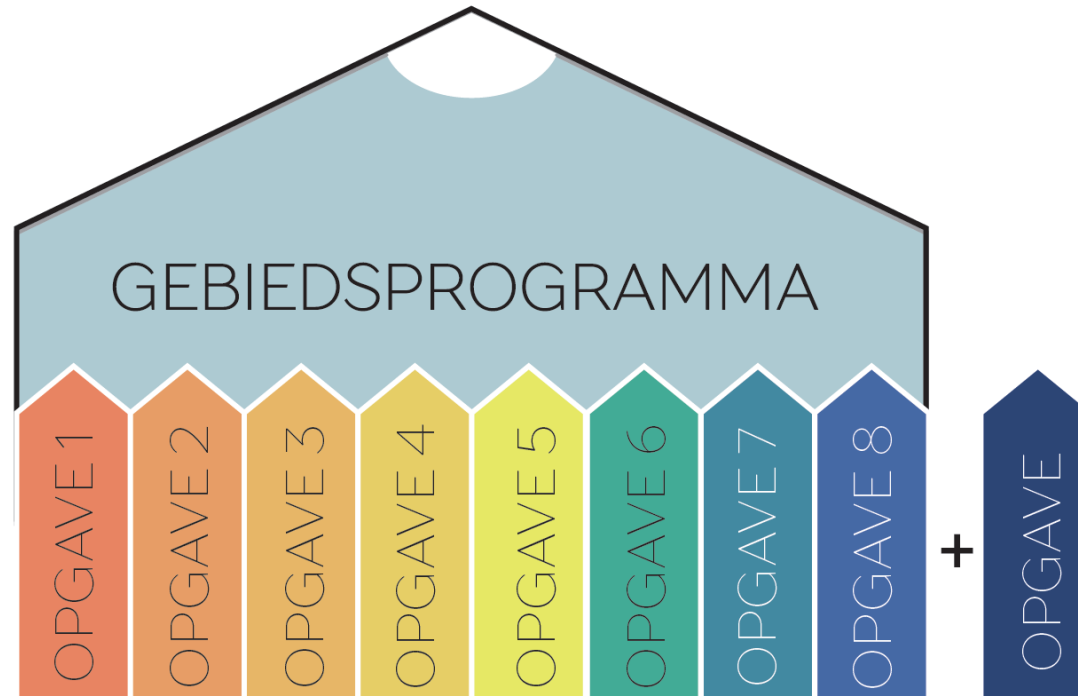
Deelgebieden binnen de macrozone Bloemenregio
potenties en uitdagingen op mesoschaal

LEGENDE

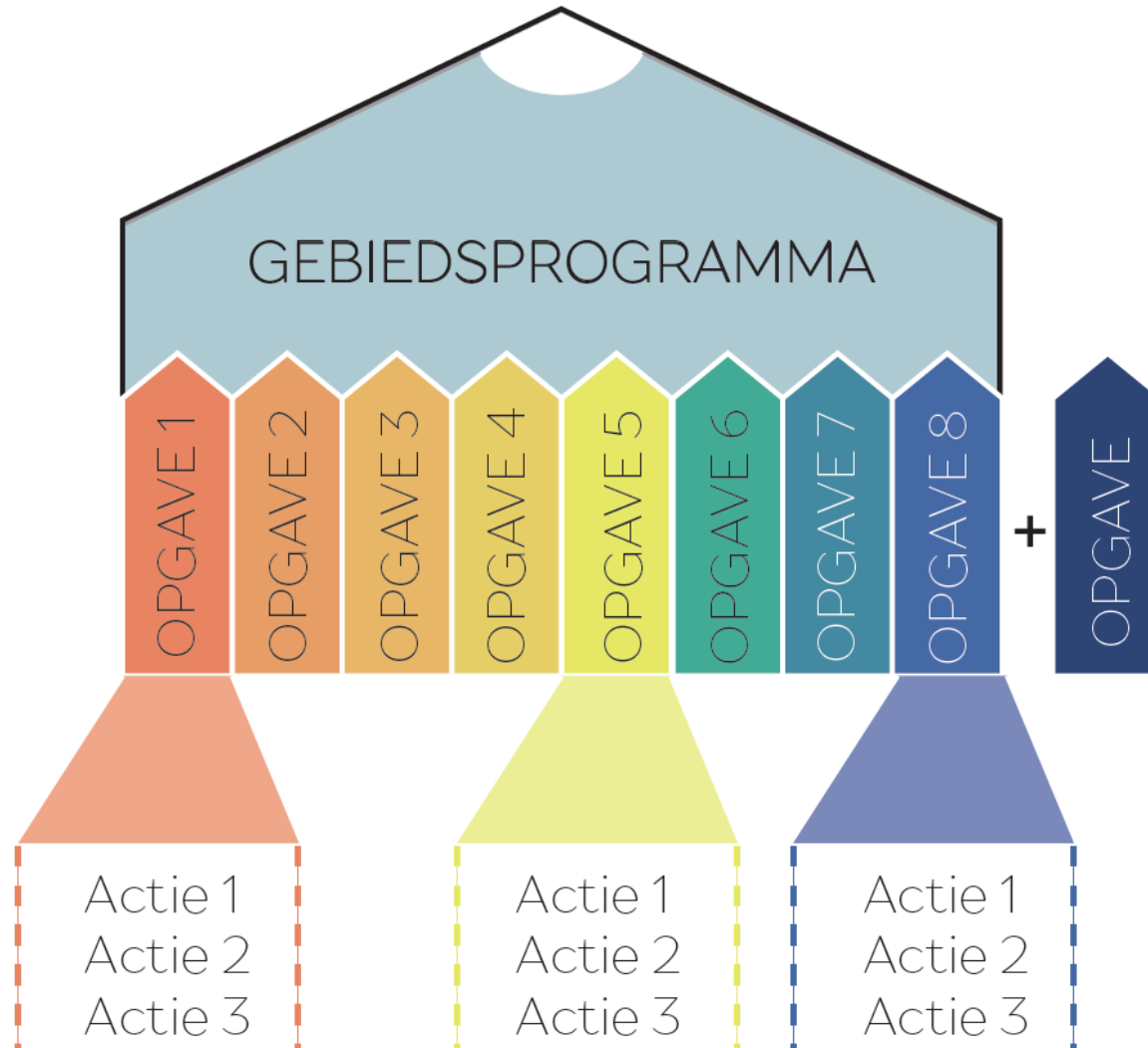
- Nieuwe ontwikkelingen
- Verdichting - Optimalisatie huidige bedrijven
- Samenwerking (tuinbouw-tuinbouw)
- Leegstand/reconversiemogelijkheden
- Restwarmte
- Verweving - integratie



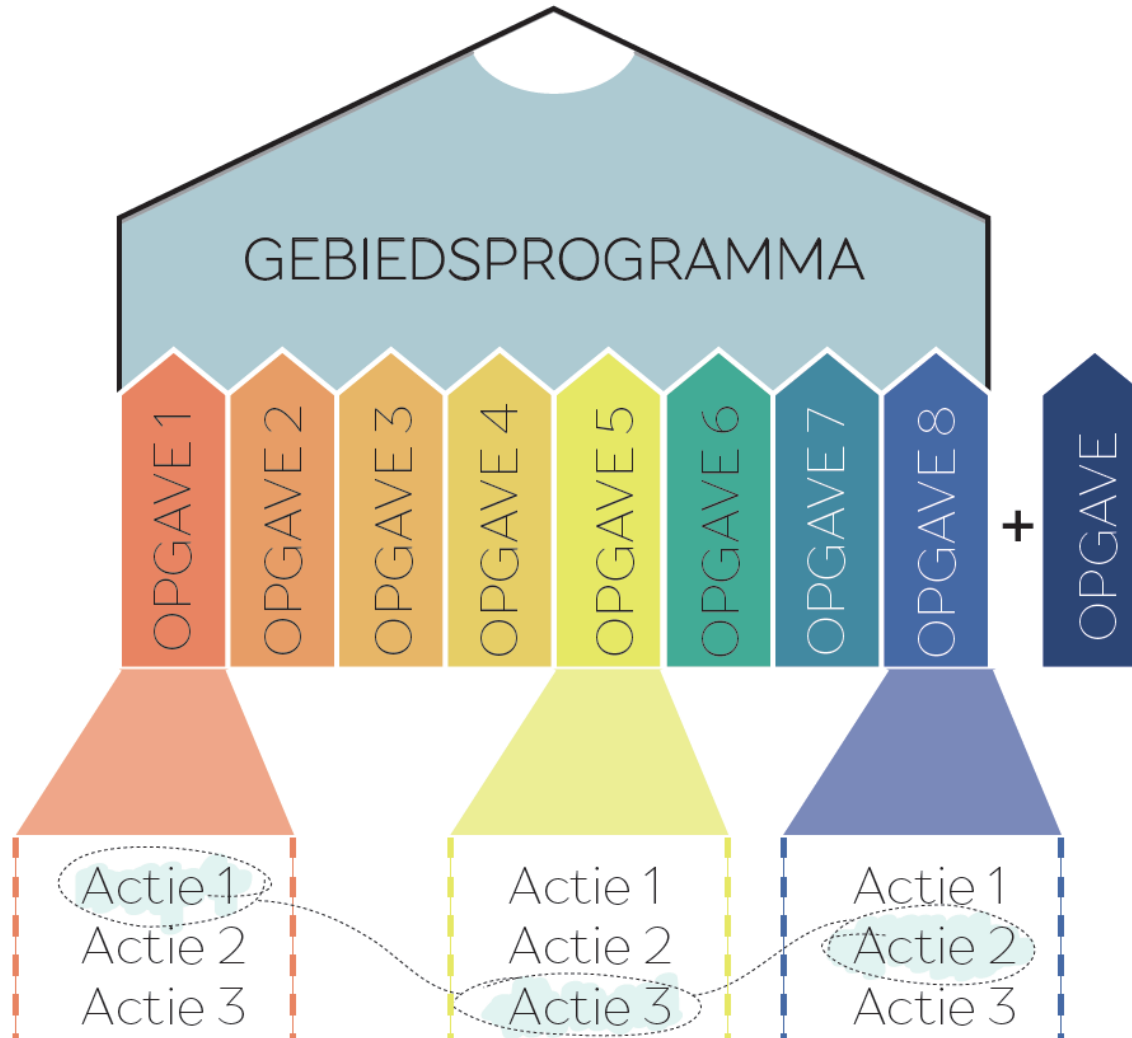
Deel 4: Van visie naar programma



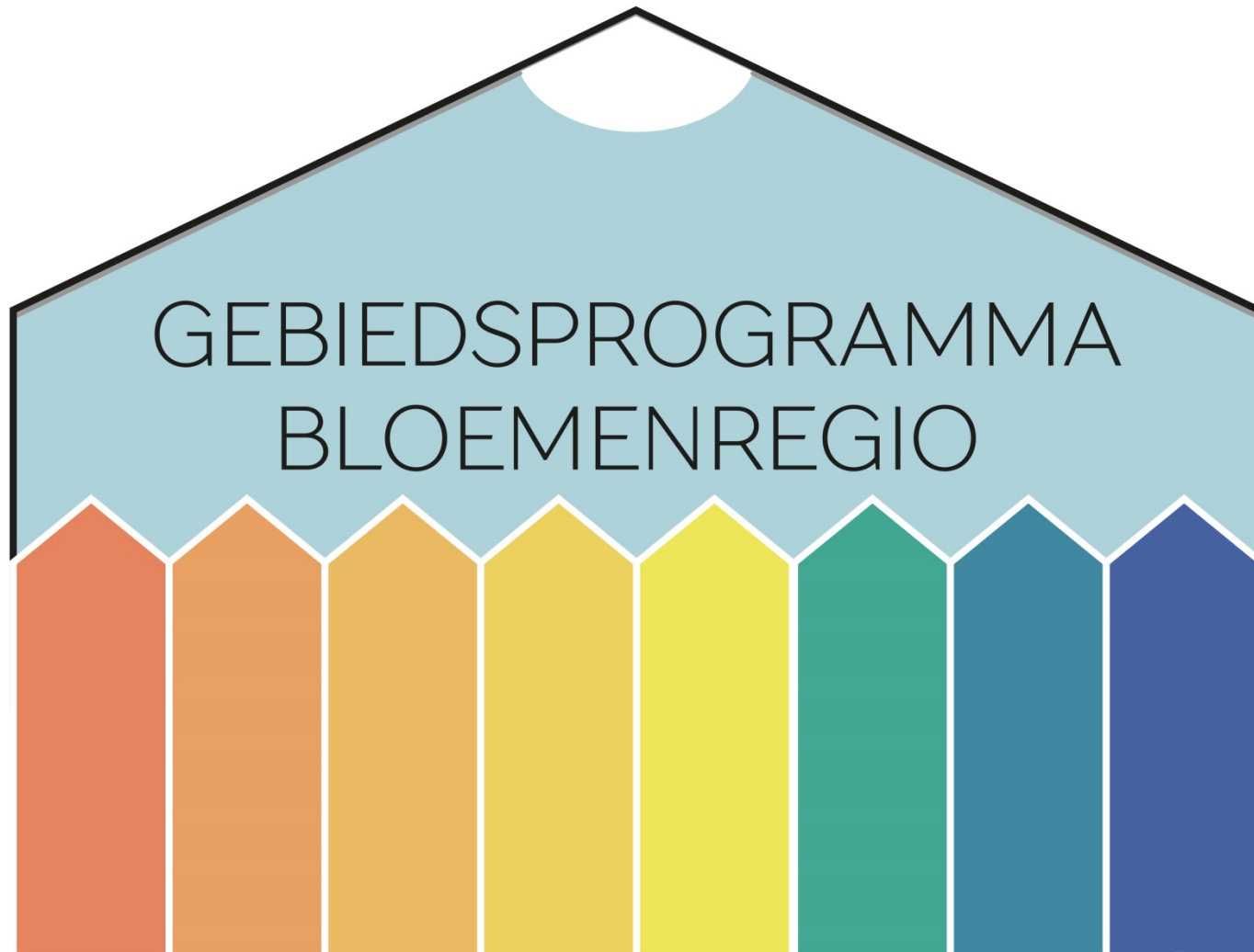
Van visie naar programma



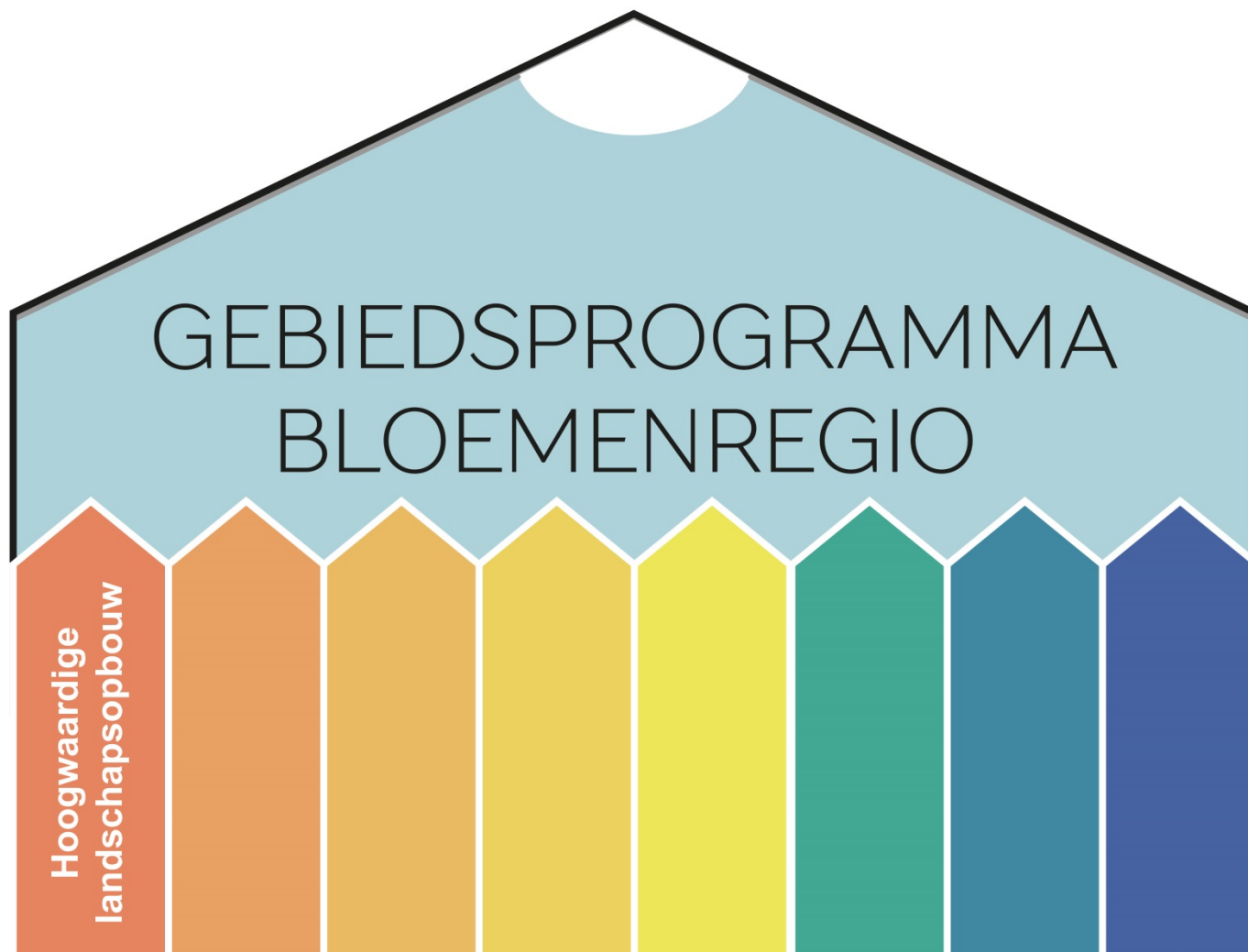
Van visie naar programma



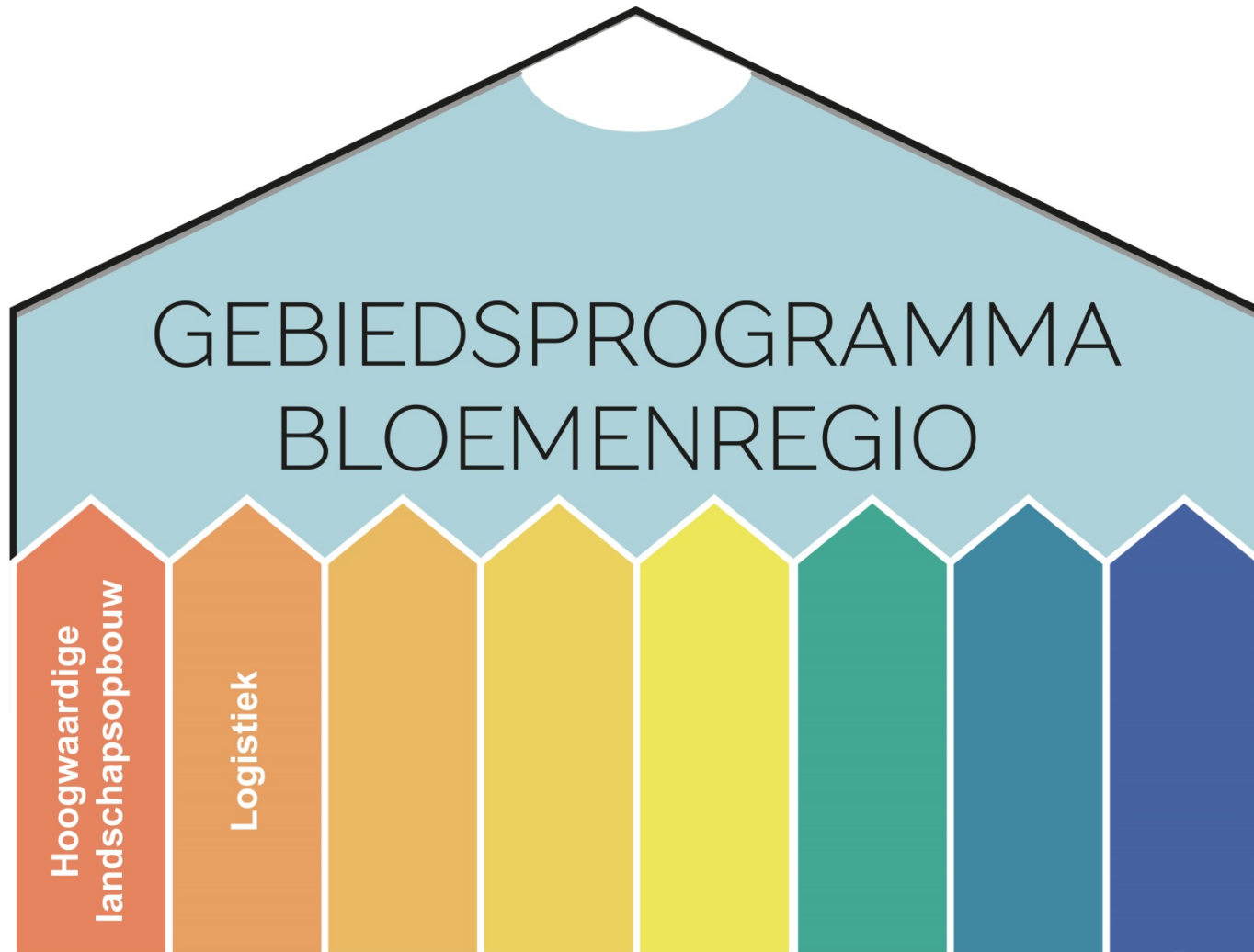
Van visie naar programma



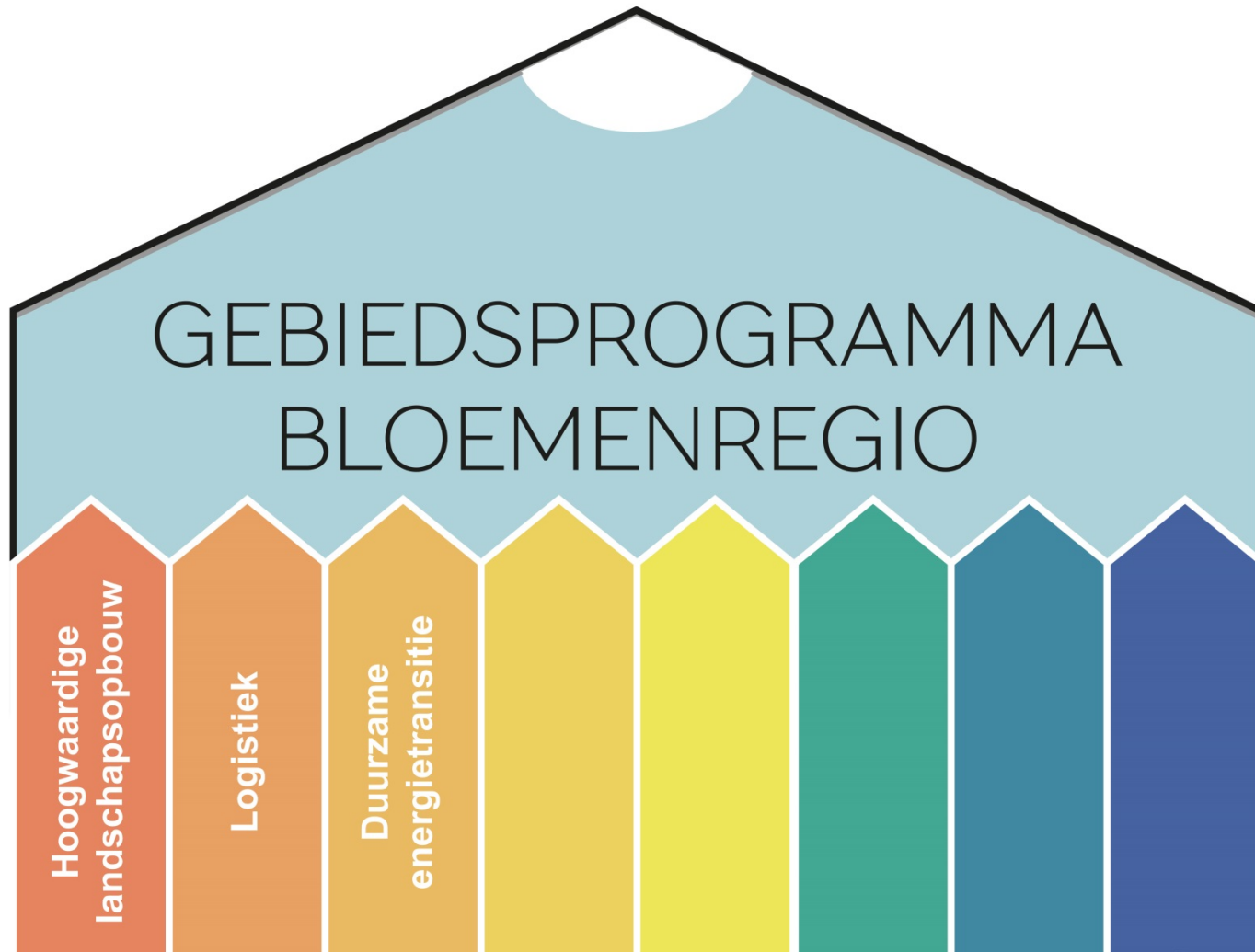
Van visie naar programma



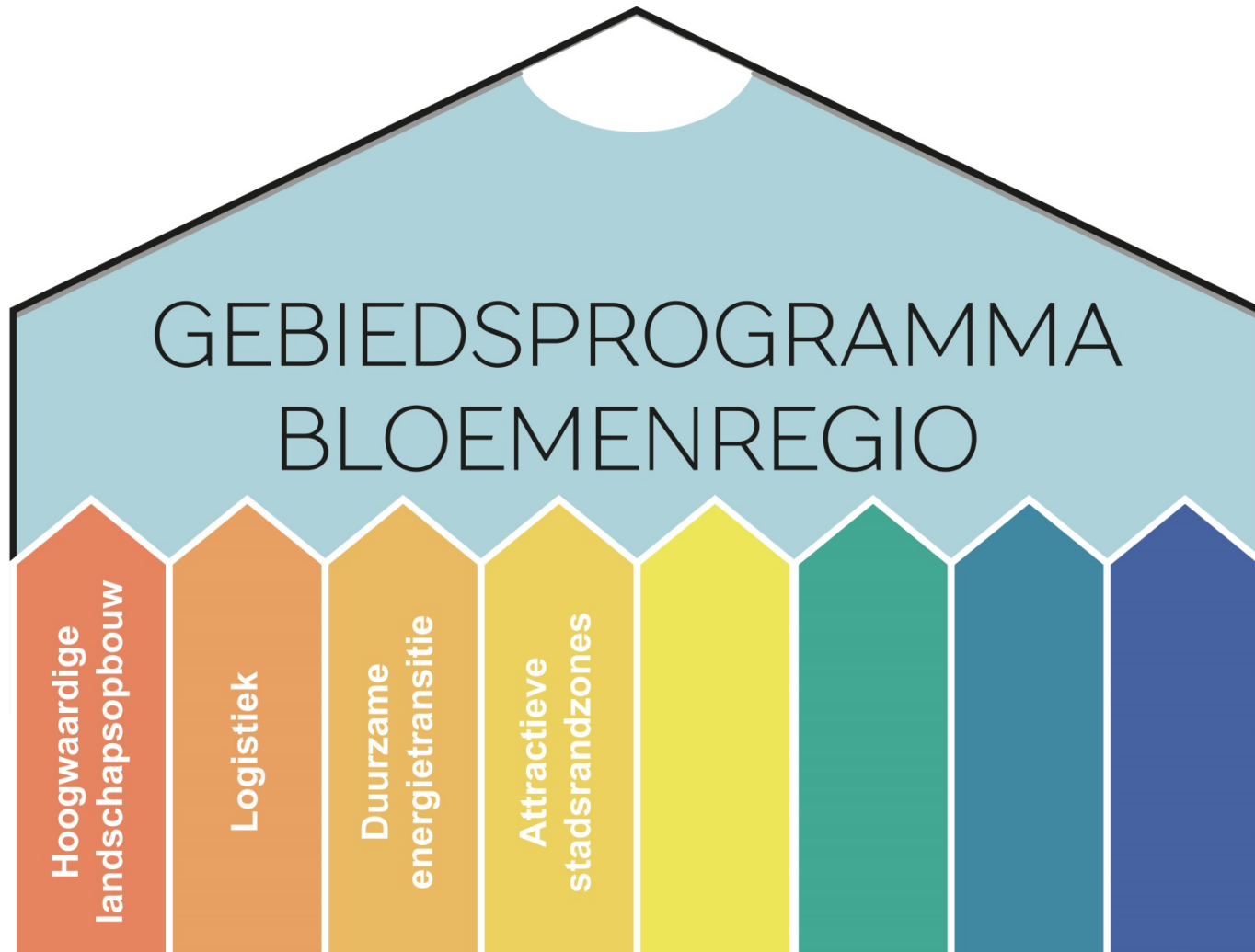
Van visie naar programma



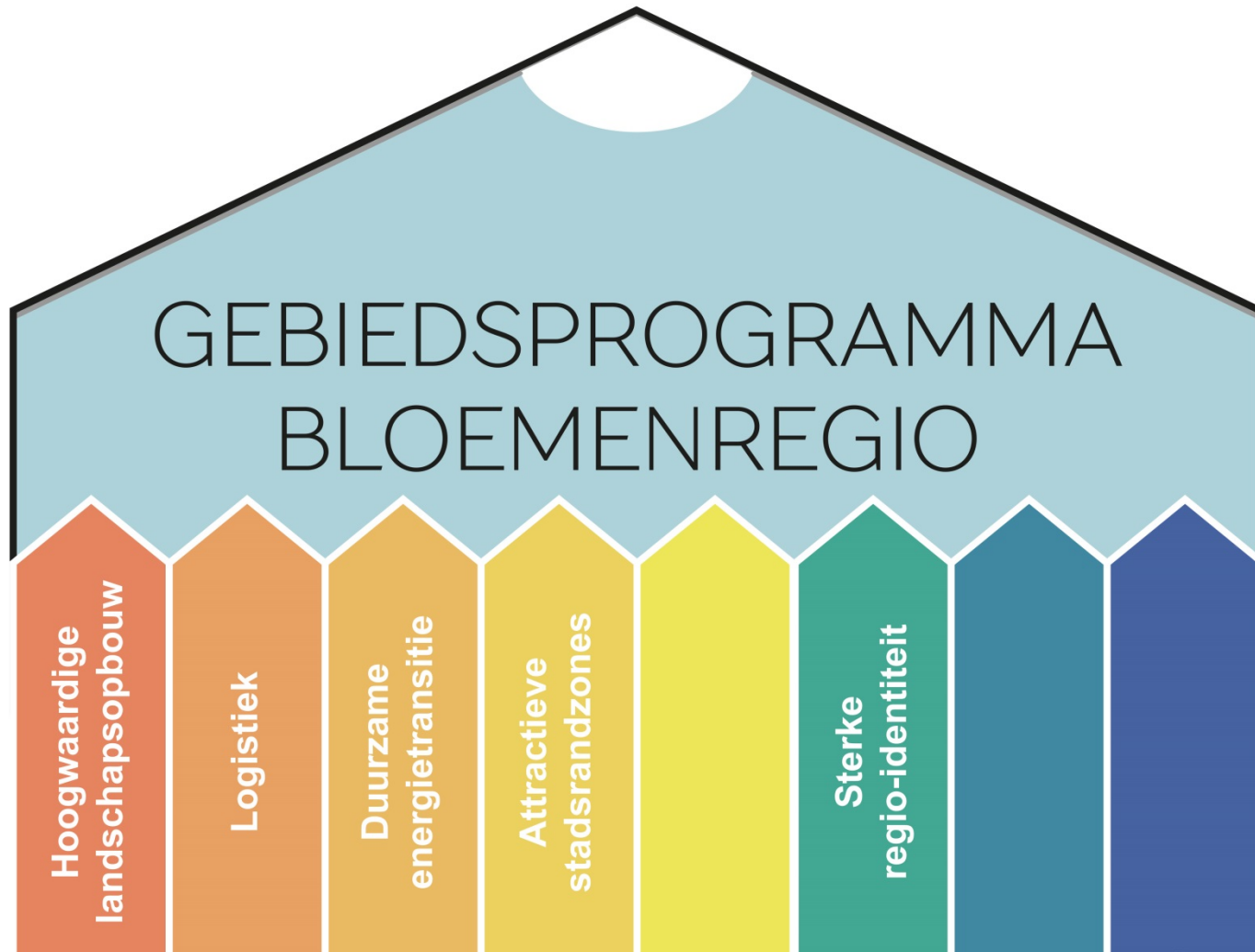
Van visie naar programma



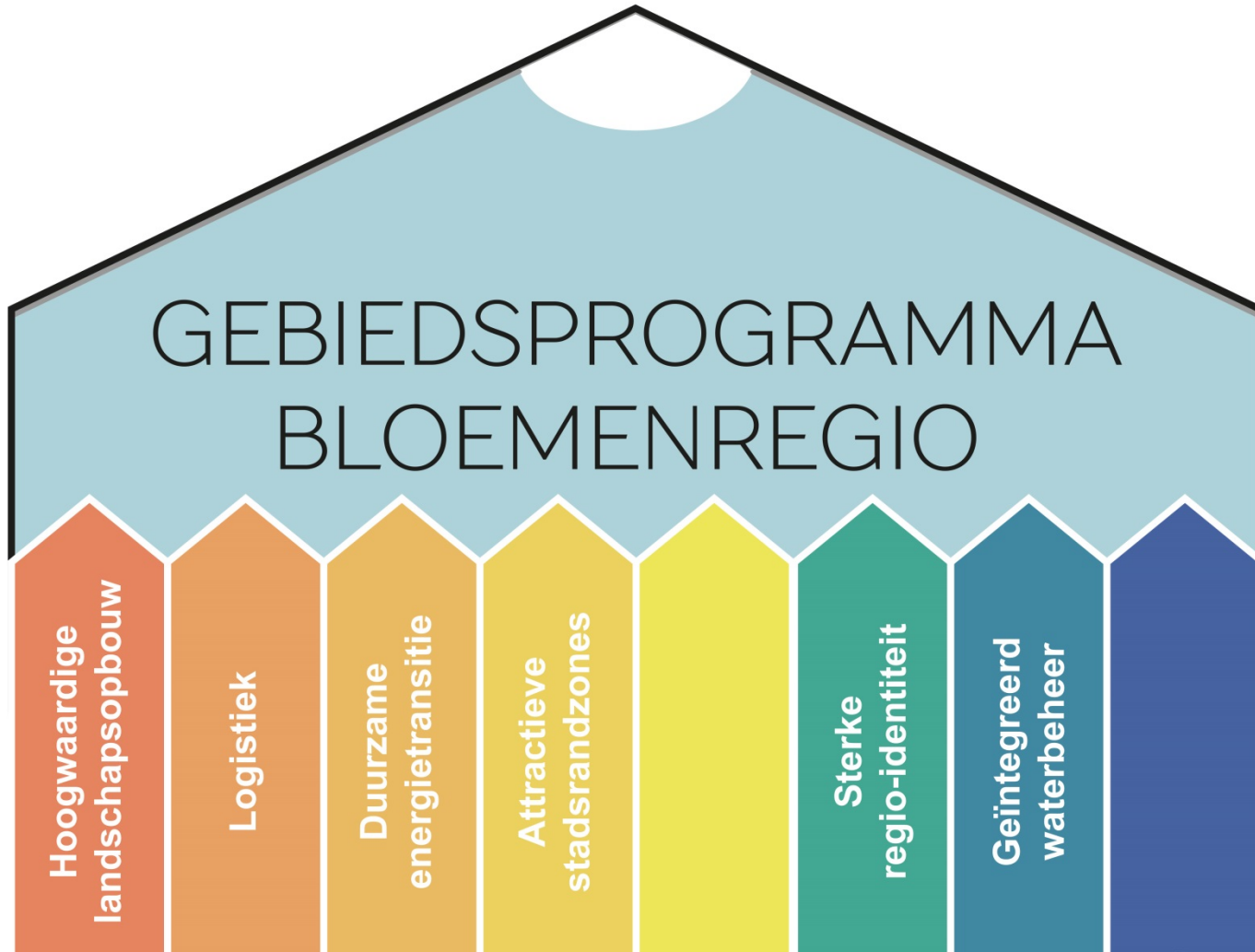
Van visie naar programma



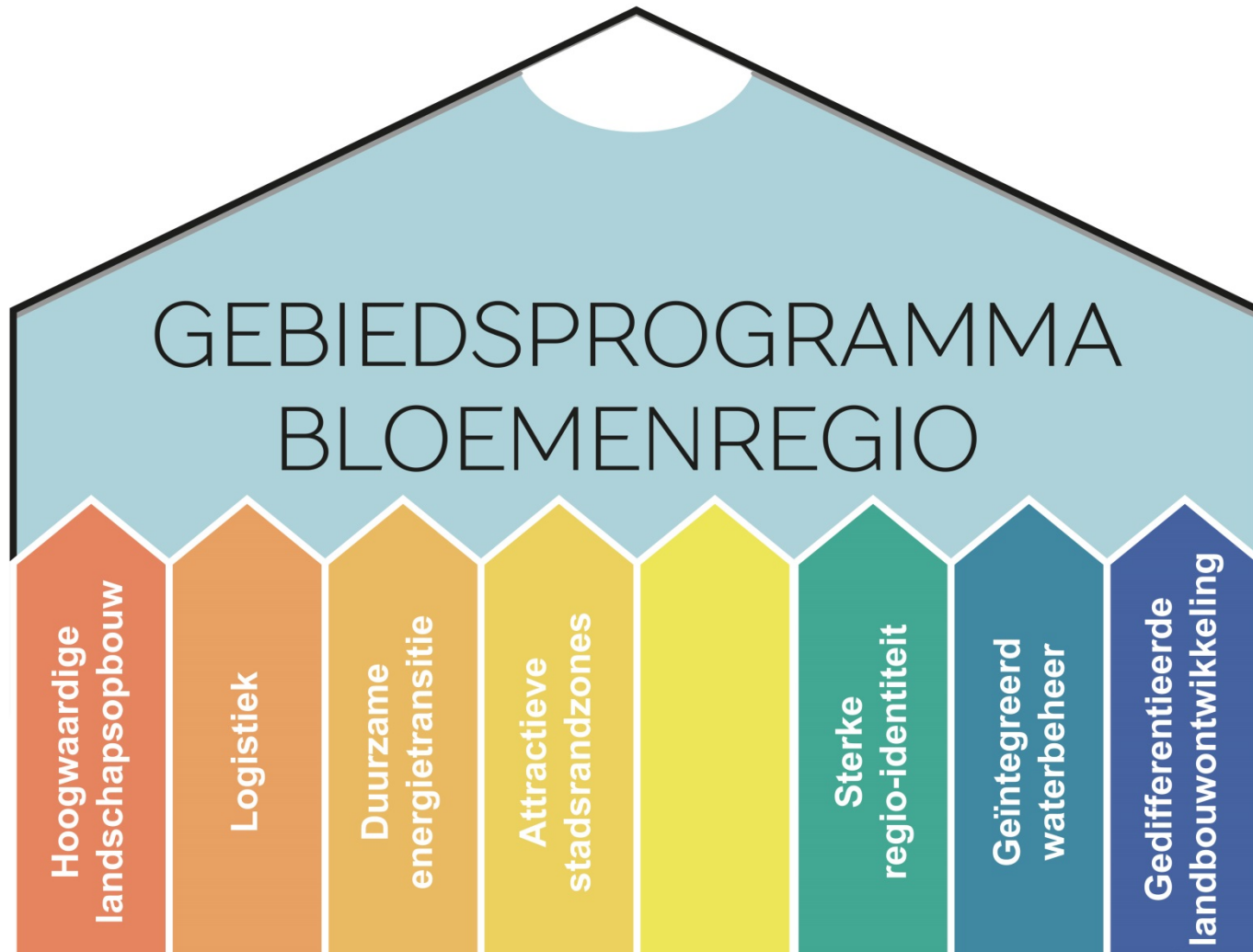
Van visie naar programma



Van visie naar programma



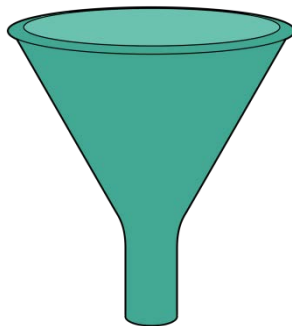
Van visie naar programma





Gebiedsprogramma bloemenregio

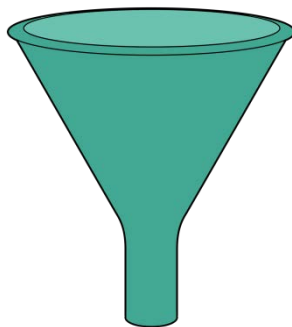
56 mogelijke acties





Gebiedsprogramma bloemenregio

56 mogelijke acties

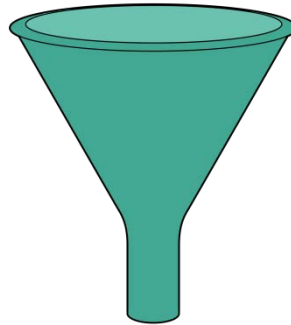


44 gebundelde acties komen
naar voor



Gebiedsprogramma: prioritaire acties

56 mogelijke acties



Uitvoering 7 deelprojecten
'Jaarprogramma' i.k.v. strategisch project



7 projectfiches

- Trekker (intern – extern)
- Budget (partners – steunfondsen – intern)
- Acties - indicatoren
- Timing
- Post-strategisch projectfase





Gebiedsprogramma Bloemenregio

Project 1: Samenwerking tussen bedrijven op vlak van elek/warmte vorm geven warmtenet/wkk/windmolen:

- Het ruimtelijk onderzoeken van groene warmtenetten
- Onderzoek haalbaarheid en mogelijkheden (mobiele) restwarmte

Project 2: leegstaande glastuinbouwbedrijven

- inventariseren en onderzoeken mogelijkheden
- gedesaffecteerd gebruik in kaart brengen
- uitbouw vraag/aanbodzijde
- reconversie & herlocalisatie (Onderzoek grondenbank / landinrichtingsdecreet)

Project 3: Stimuleren van innovatie distributiesystemen

- Onderzoek naar optimalisatie e-commerce in de sierteelt



Gebiedsprogramma Bloemenregio

Project 4: Branding bloemenregio

- Versterken bloemenimago bloemenregiogemeenten:
- Stimuleren van productontwikkeling kwalitatieve aanplantingen op openbaar domein / bedrijfstuinen/ bedrijfsintegratie/ particuliere tuinen
- Ontwikkelen van een evenementieel aanbod in aanvulling op Floraliën (vb. open tuinen, Bloementapijt, Bloemenfestival,...)
- In kaart brengen van bestaande & ontwikkelen van nieuwe Bloemenmarkten

Project 5: Onderzoeken van landbouwgebruik op restgronden of braakliggende industriegronden

- Inventarisatie gronden en gebruik
- Tijdelijk gebruik (voorbeelden, mogelijke aanpak,...)



Gebiedsprogramma Bloemenregio

Project 6: Ontwikkelingskansen voor glastuinbouwbedrijven via ontwerp onderzoek verder onderzoeken

- Voortbouwend op urgente locaties uit gebiedsvisie. Deze strategisch gekozen sites geven via ontwerp onderzoek ontwikkelingsstrategieën die uitgerold kunnen worden op andere locaties waar een gelijkaardige opgave zich stelt.
- Rond thema's: nieuwe ontwikkelingen, verdichting/optimalisatie, samenwerking, leegstand, restwarmte, verweving/integratie

Project 7: Kwalitatieve autonome ontwikkeling ondersteunen door uitwerking van een trajectbegeleiding bij aanvragen

- Voortraject van droom tot planfase / Administratief overleg /
- Probleemdetectie & aanpak (vb. brandveiligheid)
- Omgevingskwaliteit / communicatie met de omgeving / energiepotentie....



Deel 5: Instrumenten ter uitvoering

- Komen tot matrix met instrumenten

Juridisch instrument	Gebruikers		Belanghebbenden		Aanbieder	Subsidies	Opmerkingen
	Overheden	Particulieren	Overheden	Particulieren			
Inrichtingswerken					VLM		
Inrichtingswerken uit kracht van wet					VLM		
Erfdienstbaarheden tot openbaar nut					VLM		
Vergoeding voor waardeverlies van gronden					VLM		
Beheerovereenkomsten					VLM		
Dienstenvergoeding					VLM		
Verwerving					VLM		
Recht van voorkoop					VLM		
Vrijwillige herverkaveling					VLM		
Herverkaveling uit kracht van wet					VLM		
Gebruiksruij					VLM		Gevolgd door herverkaveling
Herverkaveling uit kracht van wet met planologische ruij					VLM		Verder geïntegreerd in RUP
Vergoedingen bij lokale grondenbanken					VLM		
Vrijwillige bedrijfsverplaatsing					VLM		
Vrijwillige bedrijfsreconversie					VLM		
Koopplicht					VLM		
Ruimtelijke Uitvoeringsplannen					Overheden		
Gewestplan					Vlaamse Overheid		
Stedenbouwkundige vergunning					Gemeente		
Autonoom gemeentebedrijf					Gemeente		
Gemeentelijke verordeningen					Gemeente		
Collegebesluit					Gemeente		
Tijdelijk ruimtegebruik					/		
Afbraak/Herontwikkeling					/		
Agrobeheergroepen					Land- & Tuinbouwers		
Groepsaankopen					Gemeente/Provincie/Derden		



Bedankt voor uw aandacht!

Oost-
Vlaanderen
nergens anders

WWW.OOST-VLAANDEREN.BF/GLASTUINBOUW

pieter-jan.meire@oost-vlaanderen.be

Pieter Jan Meire

Coördinator

Tel: 09 267 75 97

GSM: 0493 31 02 44

