

50 jaar
PCM

Jouw milieu,
onze passie

Provinciaal Centrum
voor Milieuonderzoek

provincie
Oost-Vlaanderen



Wat doet het Provinciaal Centrum voor Milieuonderzoek?

Het Provinciaal Centrum voor Milieuonderzoek (verder PCM) maakt deel uit van het provinciebestuur Oost-Vlaanderen en biedt milieuondersteuning aan op maat.

Als provinciaal laboratorium en onderzoekscentrum beschikt het PCM over een heel ruime expertise om gemeenten en andere overheidsdiensten te ondersteunen in het steeds evoluerende milieubeleid of bij het aanpakken van complexe problematieken en dossiers.

Het laboratorium van het PCM is officieel erkend en BELAC geaccrediteerd voor monsternames en analyses van water, (water)bodem en geluid. Naast de rapportering van analyseresultaten en toetsing aan de geldende normering leveren de wetenschappelijke medewerkers ook beleidsondersteunend advies en stellen zij hun expertise ter beschikking.

Vu.: Riet Gillis, gedeputeerde, p/a Gouvernemenstraat 1, 9000 Gent.





Water

- ◆ **Vragen of problemen rond (zwem) waterkwaliteit van vijvers of waterlopen?** Het PCM onderzoekt de fysicochemische en biologische parameters om de toestand correct in beeld te brengen. Het PCM helpt je nadien verder met het opstellen van acties om de waterkwaliteit te verbeteren.
- ◆ **Monitoring en beheer van waterlopen en vijvers?** Het team aquatische ecologie staat onder meer in voor visstandsonderzoek, opmaak beheerplannen, advies voor ecologische inrichting, het beheer van watergebonden exoten, enz.
- ◆ **Preventief werken tegen of problemen met blauwalgengroei in het water?** Bij het PCM bevindt zich een expertenteam met jarenlange ervaring in het aanpakken van de blauwalgenproblematiek.
- ◆ **Zoek je een erkend bodemsaneringsdeskundige voor het onderzoek van de waterbodemkwaliteit?** Bij het ruimen van grachten, waterlopen en poelen is een sedimentanalyse en een technisch verslag verplicht. Bij het PCM vind je ervaren erkende bodemsaneringsdeskundigen (zie Bodem).

◆ **Nood aan controle van de werking van kleinschalige of individuele behandelingsinstallaties voor afvalwater (IBA's) i.k.v een vrijstelling van de heffing op waterverontreiniging?**

Het PCM gaat na of het lozingswater van de installatie voldoet aan de geldende lozingsnormen (VLAREM). Wanneer de normen niet gehaald worden, geeft het PCM aan welke acties je kan ondernemen om het functioneren van de installatie te verbeteren en de normen wel te halen.

◆ **Wil je meer kennis van het beschikbare grondwater op je grondgebied?**

De wetenschappelijke medewerkers onderzoeken en beoordelen de grondwaterkwaliteit en -kwantiteit. Ga via het vergunningenbeleid zo overexploitatie van grondwater tegen!

◆ **Te kampen met droogteproblematiek of wil je werk maken van waterpeilbeheer?**

Het PCM werkt per project een individueel monitoringsprogramma uit. Met sensoren en dataloggers worden de waterpeilen continu

gemeten en uit de bekomen gegevens worden conclusies getrokken voor een aangepast beheer. Aan de hand van in-situ infiltratieproeven wordt de doorlaatbaarheid van de bodem gemeten en kunnen infiltratievoorzieningen correct gedimensioneerd worden.

- ◆ Het PCM ondersteunt mee in de zoekactie naar de inzet van alternatieve waterbronnen om grondwater en leidingwater zo veel mogelijk te sparen.

Ben je benieuwd naar meer of heb je een vraag? Neem een kijkje in het Omgevingscontract of neem contact op met het PCM.



Luchtverontreiniging, stof- en geurhinder

Het PCM onderzoekt de binnengekomen hinderklachten bij de gemeente en voert nadien studies op maat uit. Wat kan het expertenteam voor jou betekenen?

- › Onderzoek naar diverse hinderaspecten (vb. neervallend stof) waarbij risico's via metingen, kengetallen en modelleringen worden ingeschat
- › Onderzoek naar de geur-impact van bedrijven en veestallen d.m.v. 'Impact modellering'
- › Roetmetingen en bij modellering van luchtverontreiniging door verkeer.
- › Oriënterende snuffelmetingen

Wil je meer weten over het aanbod? Neem een kijkje in het Omgevingscontract of neem contact op met het PCM.



Geluid en trillingen – amai, mijn (h)oren!

Het PCM beschikt over een team van erkende Vlarem-geluidsdeskundigen die gespecialiseerd zijn in:

1. Het uitvoeren van geluidsmetingen & modelberekeningen
2. Keuren van geluidsmeters
3. Adviezen verlenen



Enkele voorbeelden?

- ◀ Geluidsbeheersing van muziek (binnen en buiten), metingen van hinderaspecten van sport- en bedrijfsactiviteiten
- ◀ (Bouw-)akoestische problemen detecteren en oplossen
- ◀ Onderzoek naar stiltegebieden en luwteplekken
- ◀ Trillingsmetingen, metingen laagfrequent geluid, ...

En daarnaast beschikt het geluidsteam over handhavingsbevoegdheid, handig als grote evenementen gepland staan in jouw gemeente. **Wil je meer weten over het aanbod?** Neem een kijkje in het Omgevingscontract of neem contact op met het PCM.

Bodem

Het PCM beschikt over een team erkende en ervaren bodemsaneringsdeskundigen. Wens je een bodemonderzoek te laten uitvoeren of zoek je meer advies en begeleiding? Dan ben je bij PCM aan het juiste adres.

- › Heb je een risicoground? De experts van het PCM voeren een oriënterend bodemonderzoek uit en ondersteunen je nadien met advisering en begeleiding.
- › Laat je grote infrastructuurwerken uitvoeren en zit je met aan- en afvoer van grond (>250 m³)? Contacteer de bodemsaneringsdeskundigen van PCM die jou het nodige technische verslag kunnen bezorgen.
- › Het PCM ondersteunt jou bij het beheer van de gemeentelijke inventaris van risicogronden. Contacteer hiervoor één van de experts.

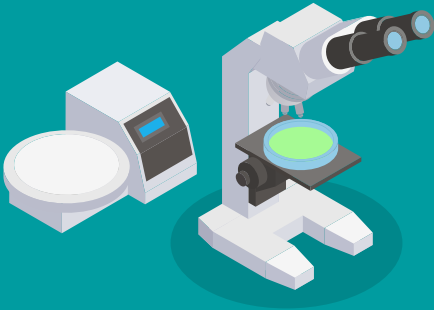
steunpunt erosie

Het Steunpunt begeleidt erosiegevoelige gemeenten bij de uitvoering van de opgemaakte erosiebestrijdingsplannen.

Als je als gemeente het Steunpunt Erosie aanstelt als erosiecoördinator dan kan je hiervoor Vlaamse subsidies krijgen. De erosiecoördinator stimuleert de aanpak van de erosieknelpunten en is hiervoor het aanspreekpunt voor alle betrokkenen. Met provinciale middelen worden bovendien kleinschalige opvangsystemen aangelegd, dat zijn dammen uit natuurvriendelijke materialen zoals gehakseld hout, kokos en wilgentenen. Die zijn bijzonder efficiënt om water- en modderoverlast aan te pakken.



Ondersteuning bij handhaving, toezicht, klachten en calamiteiten



Gemeentelijke toezichthouders mogen zich bij de uitoefening van hun toezichtstaken laten bijstaan door deskundigen.

Het PCM is uitstekend uitgerust om voor deze bijstand te zorgen met haar laboratorium, milieudeskundigen en wetenschappelijk medewerkers.



Wil je meer informatie of zit je met een vraag?

Aarzel dan niet en contacteer
het Provinciaal Centrum
voor Milieuonderzoek

Godshuizenlaan 95 | 9000 Gent
09 267 89 00
pcm@oost-vlaanderen.be

