

Welkom

op het 3de netwerkmoment



 **Kerk** in het
midden
Netwerk



Europees Landbouwfonds
voor Plattelandsontwikkeling:
Europa investeert
in zijn platteland

 provincie
Oost-Vlaanderen

ava regio Gent
nsa

ava Waas-en-Dender
nsa

ava Vlaamse
Ardennen-Dender
nsa

Project Toren-Breed. Samen kerken nieuw gebruiken

Thema :
**De kracht van partnerschap
met sociale actoren
rondom jouw kerk**

Planning van de avond

Programma

19u00 – 19u30 Onthaal

19u30 Welkom

19u40 Voorstelling Den Hannekesnest


20u00 Sociale actoren als succesfactor in een buurtproject

20u30 Uitwisseling

21u30 Afronden met een drankje

22u00 Einde

Input en verslag



Tips

naam:

Noteer de tips die je hoort of bedenkt doorheen de avond. Deel ze met ons door ze achter te laten samen met je feedback bij jouw vertrek. We nemen je input graag mee in ons verslag. Indien je wil kan je naam achterlaten.

- Jouw tips die deelde of bedenkt
- Aandachtspunten die je opving

feedback

Wat moeten we zeker wijzigen/behouden op de volgende bijeenkomst?

Bedankt

Met welke gevoel ga je naar huis?
Waarom?



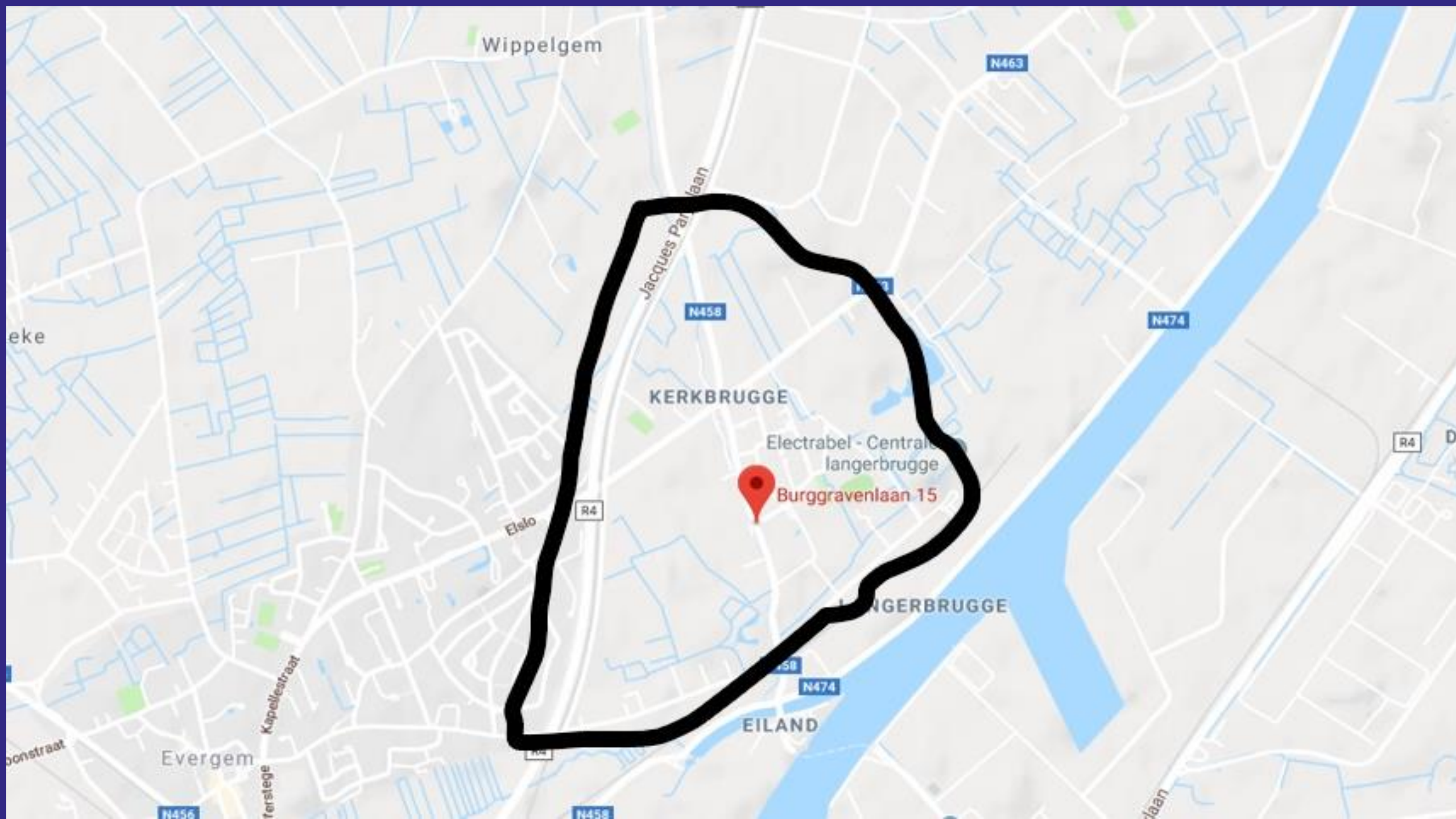
Den Hannekesnest aan het woord



kerk
in het
midden

Buurt'punt Kerkbrugge - langerbrugge





Wippelgem

N463

Jacques Parlaan

N458

N474

eke

KERKBRUGGE

Electrabel - Centrale
langerbrugge

Burggravenlaan 15

Elslo

R4

R4

LINGERBRUGGE

EILAND

N458

N474

Evergem

N456

Kapellestraat

onstraat

terstege

N458

laan

Ons verhaal

- ▶ In 2015 kreeg OBRA|BAKEN vzw de ontwijde kerk 30 jaar in erfpacht.
- ▶ In co-creatie met de buurt, wilden we het gebouw omtoveren tot een multifunctioneel buurt'punt waar mensen elkaar ongedwongen konden ontmoeten.
- ▶ Begin 2018 zijn we in gesprek gegaan met stakeholders uit de buurt, lokale handelaren, verenigingen en enkele burenen.
- ▶ Maart 2018 werden alle buurtbewoners en verenigingen uitgenodigd voor een kennismaking en een brainstorm
- ▶ Maandelijks samenkomst met burenen = de werkgroep
- ▶ Een proefperiode om uit te proberen. Tearoom woensdagochtend en vrijdagmiddag, activiteiten zoals de start van de zomer, een buurtpicknick,...
- ▶ In de zomer van 2019 sluit de kerk voor renovatie en verbouwingswerken tot eind 2019.
- ▶ Op 8 juli 2020 openen we met de winkel, activiteiten, diensten en ontmoetingen
- ▶ In 2021 zijn we gestart met de verhuur van de vergaderzalen

Buurt'punt

Langerbrugge
Kerkbrugge

(ontmoetingen)
We maken er samen
een **punt** van | 22 maart, 19 uur
in de kerk

In 2015 kreeg OBRA|BAKEN van de lokale kerkfabriek de (ontwilde) kerk van **Langerbrugge-Kerkbrugge** voor 30 jaar in erfpacht. OBRA|BAKEN wil nu samen met de buurt het gebouw omtoveren tot een **multifunctioneel buurt'punt** waar het **nuttige** en het **gezellige** samenkomen.

Kom naar het **eerste buurtoverleg** op **22 maart 2018 om 19 uur** en creëer samen met ons en je burens jouw ideale **buurt'punt**!

Inschrijven is niet verplicht, maar we krijgen graag een seintje of je al dan niet komt.

buurtpunt@obrabaken.be | 0472 38 11 84

Met steun van de Koning Boudewijnstichting en de Nationale Loterij



Doel en middel

Doel

Middel

Centraal staan ontmoeting en co-
creatie

Gebouw is de plaats waar
mensen elkaar vinden

Waarom dit doen

- **Versterkte sociale cohesie** door samen te doen, samen te ondernemen, samen te **co-creëren**
- een meer **inclusieve buurt** via buurtplatform en voor iedereen toegankelijke activiteiten
- Toename van de **lokale bedrijvigheid** en **lokale (deel-)economie**
- De **basisvoorzieningen** (het Buurt'punt) vlot en veilig kunnen bereiken
- **Bewuste en efficiënte consumptie** van producten en materiaal (korte keten initiatief; hergebruik; ...)

DNA van ons buurt'punt

- **Co-creëren:** door samen te doen, te creëren stimuleren we actief burgerschap en participatie
- **Wijk in eigen bedding:** afgesloten van de gemeentelijke kern door R4 langs de ene kant en het kanaal langs de andere kant
- **Betekenis van de kerk in de wijk:** emotionele verbinding met de locatie via doop, huwelijk, dood (rituelen) bij oud en jong
- **Verbinding tussen jong en oud:** verjonging van de wijk, tijdsgeest van co-creatie
- **Verbinding tussen mensen met beperking en burens:** naar buiten komen van het dagcentrum en in verbinding gaan met de buurt (inclusie)
- **betrokkenheid van verenigingen, school en gemeente(bestuur):** ontmoeting voor okra, femma; communicatie met gemeentebestuur ,
- **Bottom-up werken verhoogd gedragenheid** (kent een eigen tempo en spelregels)
- **Mobiliteit:** vlotte en veilige bereikbaarheid te voet, met de fiets, openbaar vervoer
- **De publieke ruimte:** ontkoppelingsgebied (met fietssnelweg), vergroot de aantrekking van de wijk, verjonging

Wat gaan we dan doen?

- Multifunctioneel buurt'punt waar mensen elkaar ongedwongen kunnen ontmoeten.
- Broeiplek voor ideeën & ontmoetingen waar we samen kunnen ondernemen. (een plantenasiel, mobiele bib, dansgroep,...)
- Korte-keten winkel (sociale tewerkstelling/inclusieve dagbesteding)
- Bar (sociale tewerkstelling/inclusieve dagbesteding)
- Tal van activiteiten voor en door cliënten en de burens

HOE?

- Door ongedwongen, aantrekkelijk en uitnodigend te zijn.
- In een co-creatie, samen doen
- Gedeeld eigenaarschap
- Verbinding tussen mensen met beperking en burens: naar buiten komen van het dagcentrum en in verbinding gaan met de buurt (inclusie)
- Organisch laten ontstaan en ontwikkelen
- Financiële middelen

Complexe uitdagingen

Vragen om een andere aanpak





Een bruisende plek waar wat kan

Sociale tewerkstelling lokale korte keten winkel



Burenbar

Activiteiten en evenementen



Beste tintatief Artistenfest



Zaal & ruimte gebruik



Initiatieven & samenwerkingen



STEKJES NEST

ORZOEK NAAR EEN PLANTJE OM VAN TE LENDEN?
KOM EN BEZOEK ONS OP DE HANNEKESNEST!

PLANTJES OF STEKJES DIE JE NIET MEER KAN HOUDEN?
BRING ZE AAN 'T STEKJES NEST!
WIJ VERZORGEN ZE EN ZOEKEN EEN NIEUWE THUIS.

WIL JE MEEDOEN AAN EEN
plantenruildag of workshop?

EERSTE RIJPE BUNGWENSTE BESTJES
HOE STEDIG MIJN PLANT?
HOE VERZORGEN MIJN PLANT?



BORED OF BEING BORED IN MY HOMETOWN
WOENSDAG 9 FEBRUARI

Ben jij tussen 12 en 20 jaar en op zoek naar een plek om te chillen in Kerbrugge-Langerbrugge? Heb je goesting om dingen te organiseren? Of om iets creatiefs te doen?

- Woensdag 9 februari om 19 uur
- Buurt'punt Den Hannekesnest (Burggravelaan 7)
- Gratis
- Onder voorbehoud van de coronamaatregelen

Logo's: Evergem, Oost-Vlaanderen, Hannekesnest

EVERGEM.BE/IEUGD
T 09 218 8171 Guldenporelaan 32, 9940 Evergem

Den Hannekesnest
ZOMER 2021
De kerk op Burggravelaan – Evergem

juli	augustus
4 juli koffie en lekkers (vanaf 14u)	1 aug koffie en lekkers (vanaf 14u)
9 juli De Airkesmachine (13u30)	8 aug Rainout Dewulf op de schieffelt
11 juli Bar Bon's mobiele cocktailbar (14u)	13 aug filmavond (21u)
16 juli De Lampadarias (20u30) + Foodtruck Green Me Up (vanaf 17u)	15 aug koffie en lekkers (vanaf 14u)
17 juli wickbluk-wandeling met Jara Hibou (9u) + verwerking voedselverschotten tot maaltijd	20 aug Tiny Legs Tim (21u)
18 juli koffie en lekker (vanaf 14u)	20 aug Bar Bon's mobiele cocktailbar (14u)
30 juli filmavond (21u)	27 aug filmavond (21u)
	29 aug koffie en lekkers (vanaf 14u)

+ EK-MATRIJEN VAN DE DEUGEN OP GROOT SCHIEM 1

september

12 sept rommel- en ambiance markt
optredens, foodtrucks en veel meer! (van 10u tot 17u)

16 sept yoga* try out met Lind (18u)

17 sept & 21 sept yoga* try out met Lind (20u)

26 sept koffie en lekkers (vanaf 14u) *gratis

Summer

BLOKNEST
Studeren @Den Hannekesnest

ledere dinsdag, woensdag, donderdag en vrijdag
vanaf 9u tot 18u

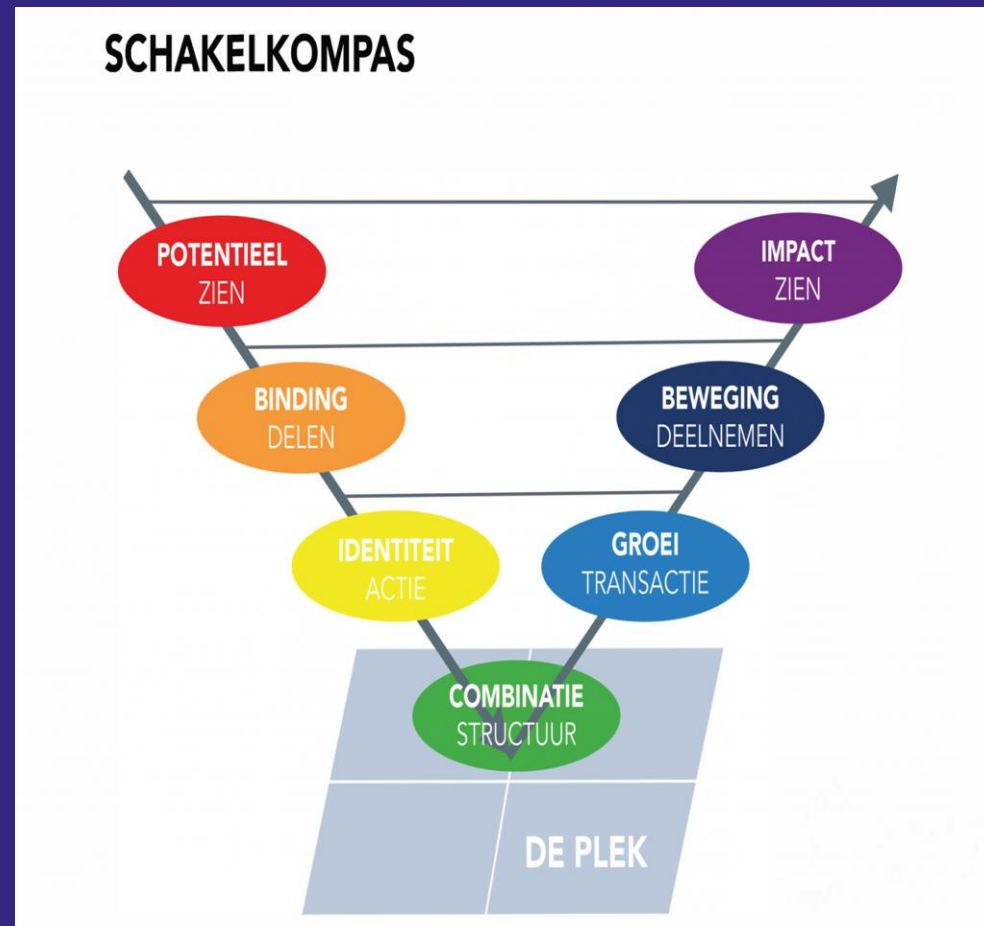
Vanaf dinsdag 31 mei tot en met vrijdag 24 juni

Indicatoren van Den Hannekesnest

Bereikte aantal personen	→	1600
Aantal tijdelijke jobs	→	9
Aantal duurzame jobs	→	0
Betrokken landbouwers/producenten	→	30
Cliënten van OB vzw	→	18
Verenigingen	→	14

Hard werken en blijvende To Do's

- Afstemmen met alle buurtactoren
- Werken met een gebruikersovereenkomst: wie doet wat wanneer en waarom => blijvend aftoetsen / uitleggen
- Duurzaam krijgen van het korteketen-project, de verhuur van vergaderzalen en de bar
- Werken met een stuurgroep en werkgroepen
- Structuur die het buurt'punt zelf bedruipend maakt en houdt
- Communicatie
- Mindset: we weten waar we starten en waar we naartoe willen MAAR we zien wél wat er komt en hoe het gaat





Wat we ondertussen hebben geleerd

- ✓ De kracht schuilt in het **samen brengen**. Samenbrengen van diversie functies, belangen en personen zorgt voor kruisbestuiving, win-win situaties die anders niet zouden ontstaan
- ✓ Omgaan met **evoluerende doelen**
- ✓ Ruimte laten voor **eigenheid** (oefening loslaten & vasthouden)
- ✓ **Ruimte maken voor fouten** – leerkansen mogelijk maken
- ✓ **Impact** denken geen input-output denken (sociaal kapitaal)
- ✓ **Samen Doen**. Concrete projecten brengen mensen in beweging
- ✓ **Luisteren**
- ✓ **Gedragenheid** is noodzakelijk
- ✓ Zin, goesting en ambitie zijn de brandstof = **Engagement**
- ✓ Vrijwilligerswerk, burenhulp heeft zijn **grenzen**
- ✓ **Inclusie** gaat niet vanzelf
- ✓ Ideeën alleen zijn niet voldoende- de buurt heeft nood aan **ondersteuning**



Wat is er nodig?

1. Gemengde werking van professionelen én vrijwilligers én verenigingen ifv duurzame werking.
2. Diverse rollen over verschillende mensen – ifv meervoudige waardecreatie – iedereen buurtvervlochter (empowerend en duurzaam)
3. Een tewerkstelling als (professionele) buurtvervlochter (min. 14u) ter ondersteuning én ifv. gemengde werking (personeelskost)
4. Financiële middelen ifv werkingskost (investeringen, onderhoud, evenementen én energie)
5. Met input van KWAITO cvso ifv. Buurtgericht ondernemen



Maar bovenal gedeelde verantwoordelijkheid en samenwerking



De 10 nest waarden



Lokaal

open en inclusief

Co-creatie

Duurzaam en ecologisch

**Gedeelde verantwoordelijkheid en
eigenaarschap**

Dialogoog

Samen beslissen

Witruimte

Draagkracht

Waardering



Geniet nog van de avond

SAAMO Oost-Vlaanderen aan het woord



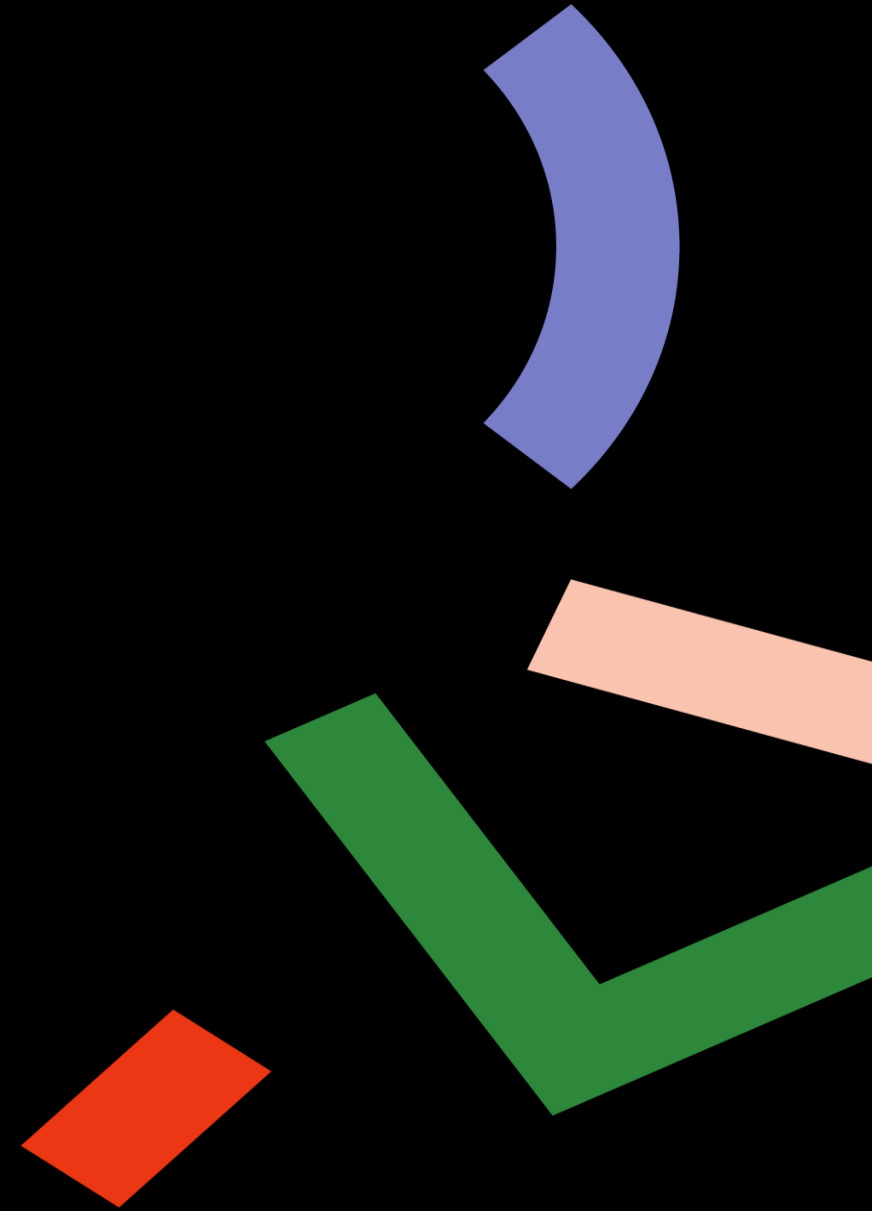
SAAMO
Oost-Vlaanderen

Donderdag 16 maart 2023

Kerk in het midden

De kracht van partnerschap met sociale actoren

SAAMO samen
uitsluiting
aanpakken



Samen uitsluiting aanpakken

Geertje Franssen

Beleidsmedewerker bij SAAMO Oost-Vlaanderen

Opbouwwerk

- Innovatief projectwerk
- Geëngageerd buurtwerk
- Samen met mensen in een kwetsbare positie
- Vanuit grondrechtenbenadering

The logo for SAAMO is a large, bold, black letter 'C' that is partially cut off on the right side. A thick black horizontal bar is positioned above the top right of the 'C'.

SAAMO

Kerk in het midden

Twee vragen:

- Hoe kunnen we maatschappelijk kwetsbare doelgroepen bereiken en betrekken bij onze werking?
- Wat is het belang van samenwerking met sociale actoren?

1. Participatief werken



SAAMO

Participatie is een keuze!



Volwaardige participatie of inspraak?
Gelijkwaardigheid?
Doelgroep subject of object?

Participatie als basisprincipe
Verloopt niet vanzelf! Het vraagt moed.
Voorwaarden scheppen in elke fase

2. Mensen in maatschappelijk kwetsbare positie bereiken



SAAMO

Leren kennen

“ Ze komen niet’

- Doelgroep leren kennen
 - Oog voor lokale context
 - Buurtanalyse
 - Respect voor en kennis van leefwereld
- Bepaal of je alle subgroepen wil/kan bereiken met je aanbod
- Vergt gerichte inspanningen

Bereiken

- Bestaande groepen en organisaties
- Welke communicatiekanalen gebruikt de doelgroep effectief? Welke vertrouwen ze?
- Welke communicatiekanalen zijn het best afgestemd op de vaardigheden van de doelgroep?

Tips

- Communiceer in eenvoudige taal, gebald
- Gebruik grote letters en veel witruimte
- Let op met illustraties, foto's, humor (referentiekader)
- Maak gebruik van teasers (ongewoon formaat, deurhangers, krijt, ...)

Uitreiken

Persoonlijke aanpak

- Verkies persoonlijk contact boven schriftelijke communicatie
- Vertrouwens- en sleutelfiguren

Outreaching werken!

- Richt je naar buiten
- Opsporen: zoek mensen op in hun vertrouwde omgeving
- Benaderen: leg op actieve manier contact

Uitreiken

Vindplaatsgericht

- Aanknopingspunten:

wachtruimte OCMW, dokterspraktijken, Apothekers, Kind en Gezin, winkels, cafés, sociale restaurants, scholen, moskees en kerken, woonzorgcentra, wassalon, ...

Hartelijk manier

- Denk vooraf na! Hoe kan jij op die plaatsen op een fijne manier in contact gaan met mensen zonder dat ze zich bekeken of gecontroleerd voelen?
- Koffie en gebak werkt.

3. Samenwerken met lokale sociale actoren



Inbedding in de lokale gemeenschap

Vertrek voluit vanuit wie en wat er leeft in de buurt!

- Wat is de positie van de verenigingen in de buurt?
- Wie zijn belangrijke ankerfiguren en wat is hun positie?
- Hoe verloopt het samenleven? Voelen bewoners zich vertrouwd met elkaar?
- Welke krachten en talenten liggen verborgen in de alledaagse praktijken van bewoners in de buurt ?
- Voor welke diensten en voorzieningen zijn bewoners aangewezen op aanbod buiten de buurt?

Samenwerking met lokale sociale actoren

Leg linken tussen organisaties, groepen, vrijwilligers,...

- Lokale verenigingen en buurtcomités
- Actoren in vrije tijd: sport, cultuur, jeugdwerk
- Actoren uit welzijn en zorg (sociaal huis, LDC, WZC, GGZ, K&G, HVK, opvanginitiatieven, buurtwerkers...)
- Eerstelijnsactoren uit gezondheidszorg (thuisverpleging, apothekers, huisartsen, kinepraktijken,...)
- Economische actoren: handelaars, cafés, ...
- Onderwijs en kinderopvang
- ...

Sociale partnerschappen: een bewuste keuze

Systematisch:

- actoren inventariseren: buurtanalyse van aanwezige krachten?
- relevante machts- en hulpbronnen?
- reliëf brengen in actoren: kern- en randactoren

Selecteren

- Met wie samenwerken?
- Actoren aanspreken

Spelregels voor sterk partnerschap

Ruimte voor evolutie en groei

- Flexibel en wendbaar

Doen

- Meer dan vergaderen, actie

Professionaliteit

- Trekker is noodzakelijk

Samenspel

- Tussen, personen, organisaties en netwerk
- Samenwerken ≠ hetzelfde denken

Autonomie en tempo

- Niet raken aan identiteit van partners
- Respecteer het tempo

Durf doen en laat je niet belemmeren

- Durf doen, vernieuwing zorgt voor een flow-beweging.
- Vertrek vanuit een positief intrinsiek verhaal, waarin je eigen sterktes centraal staan.
- Werk samen met echt iedereen die wil.
- Durf buiten je opdracht treden, vanuit je (toekomst)visie en intrinsieke motivatie
- Zet in op persoonlijk contact, nabijheid en gemeenschap. Deel zoveel mogelijk.
- Geef en neem tijd.
- Begin klein, faciliteer, experimenteer, laat los.
- Laat regelgeving, bureaucratisme en kwantificering los indien contraproductief.

Samenwerking als sprinkplank

- Brengt een sociale dynamiek op gang
- oorspronkelijke aanbod verruimt

Er groeit een vraag, er is publiek, er is een zaal: organiseren maar.

Tip: stel je ruimte open!

Iedereen mee?

- Let op met vergadercultuur!
- Zorg dat iedereen kan meedenken en –praten op zelfde niveau
- Kies duidelijke en begrijpbare taal
- Hou inhouden concreet
- Ga er niet van uit dat iedereen alles begrepen heeft
- Hou bijeenkomsten kort
- Wissel vergaderingen af met andere activiteiten
- Duurzaam engagement?
- Conflicterende belangen? Focus op dagelijkse activiteiten en ervaringen

B's: kraak-lijst voor cracks

Betaalbaarheid

- Is de kostprijs democratisch?
- Is er een verminderd tarief voor bepaalde groepen

Beschikbaarheid

- Is het moment geschikt voor de doelgroep?
- Is er een medewerker beschikbaar voor vragen van deelnemers?

Bruikbaarheid

- Voldoet het aanbod aan de behoeften van de doelgroep?

Bereikbaarheid

- Is de locatie vlot bereikbaar?
- Is de locatie toegankelijk voor minder mobiele deelnemers?

Begrijpbaarheid

- Is de opzet en de manier van werken duidelijk voor (potentiële deelnemers)?
- Is de publiciteit helder en in een taal die doelgroep begrijpt?

Bekendheid

- Wordt het aanbod bekend gemaakt via kanalen die aanleunen bij de doelgroep?

Betrouwbaarheid

- Is er duurzaamheid van inzet, zodat gezorgd wordt voor een vertrouwd gezicht ?



Durf experimenteren.

Participatie en samenwerken loont!

Geertje Franssen

Beleidsmedewerker

E geertje.franssen@saamo.be

M +32 (0)491 344 116

SAAMO Oost-Vlaanderen

SAAMO

www.saamo.be



Kerk in het midden - toolbox

Een toekomstpad voor je kerk?



UITWISSELEN



2 x 30 min (tot 21u30)

- **Kleine groepjes:**
verdiepen van ervaringen
en delen van tips
- Inspiratie vanuit de plek
Den Hannekesnest

Netwerkdirink (tot 22u)

We wisselen van
gedachten en delen onze
kennis met een drankje in
de hand. Santé!

Bedankt

Tot op 17 juni in Lebbeke



Europees Landbouwfonds
voor Plattelandsontwikkeling:
Europa investeert
in zijn platteland



Project Toren-Breed. Samen kerken nieuw gebruiken