



Groenbedekkers in de wetgeving

Water+
Land+
Schap



Vlaamse
overheid



Gefinancierd door
de Europese Unie
NextGenerationEU

DE VLAAMSE
VEERKRACHT

Conditionaliteit 2023-2027 (randvoorwaarden)

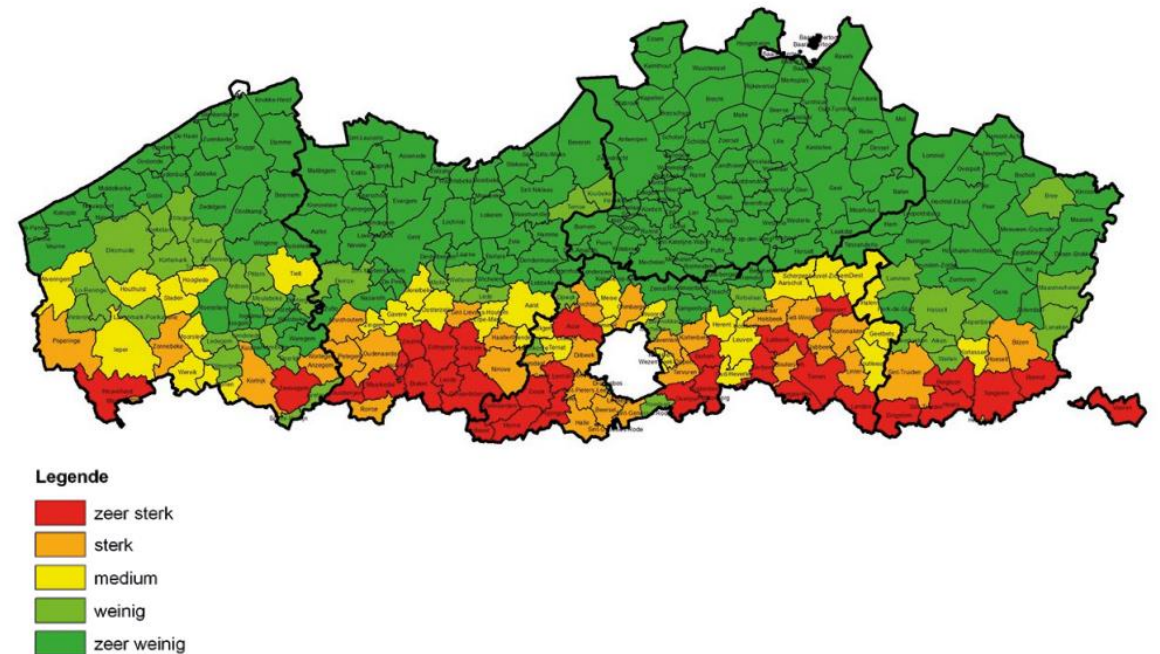
- Conditionaliteit in GLB
 - Verplichtingen gericht op verduurzaming landbouw
 - Na te leven bij rechtstreekse inkomenssteun
 - Na te leven bij (vrijwillige) aanvraag van subsidies voor ecoregelingen, agromilieuklimaatmaatregelen (AMK) of beheerovereenkomsten (BO)
- Bevat: **Goede landbouw- en milieucodities (GLMC 1 tot 10)**
 - GLMC 5: erosiebestrijding, GLMC 6: minimale bodembedekking, GLMC 7: NPE, ...
- Bevat: **Beheerseisen (RBE) = richtlijnen**
 - Water, hormonen, gewasbeschermingsmiddelen, voedselveiligheid, nitraat
 - Nitraatrichtlijn: in Vlaanderen omgezet in mestdecreet (MAP)

Goede landbouw- en milieucondities (GLMC)

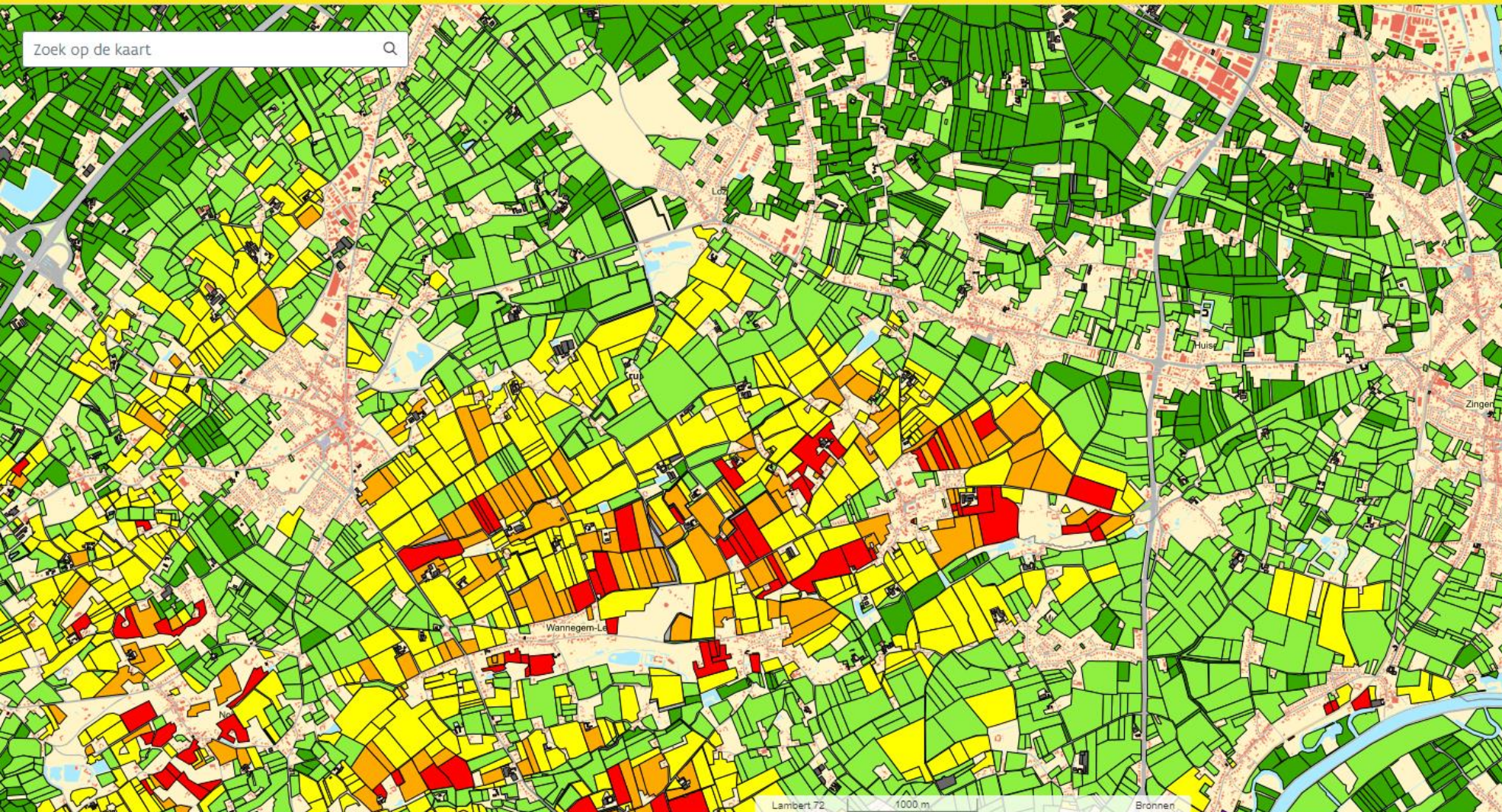
- GLMC 1: bescherming blijvend grasland
- GLMC 2: wetlands en veengebieden
- GLMC 3: organische stof
- GLMC 4: bufferstroken langs waterlopen
- GLMC 5: erosie → o.a. groenbedekkers
- GLMC 6: bodembedekking → o.a. groenbedekkers
- GLMC 7: gewasrotatie → o.a. groenbedekkers
- GLMC 8: biodiversiteit: NPE → o.a. groenbedekkers
- GLMC 9 & 10: bescherming van ecologisch kwetsbaar grasland

GLMC 5 - erosiebestrijding

- Problematiek
- Brongerichte aanpak
- Verplichte erosiebestrijdingsmaatregelen



Zoek op de kaart



Lagen

Natuur en milieu

Bodem

Bodemgebruik en bodembedekking

Bos

Geluidsbelasting

Geologie

GPBV-installaties industrie

GPBV-installaties veeteelt

Jacht

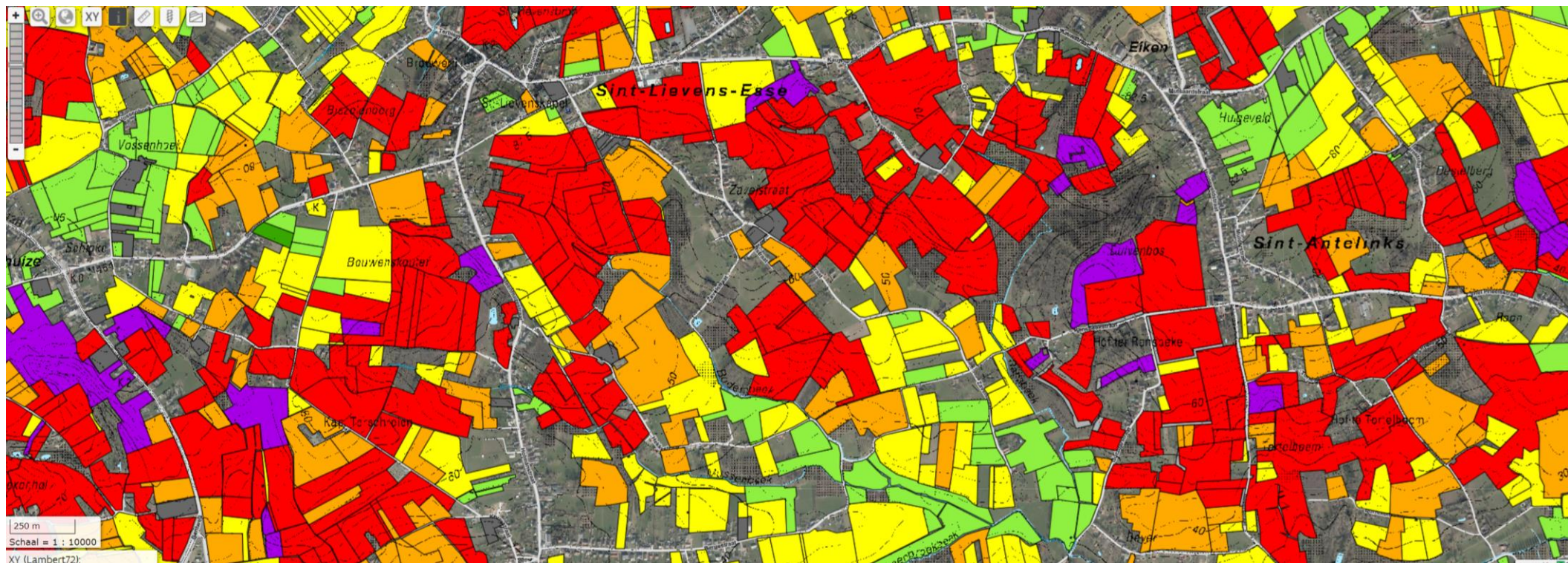
Landinrichting

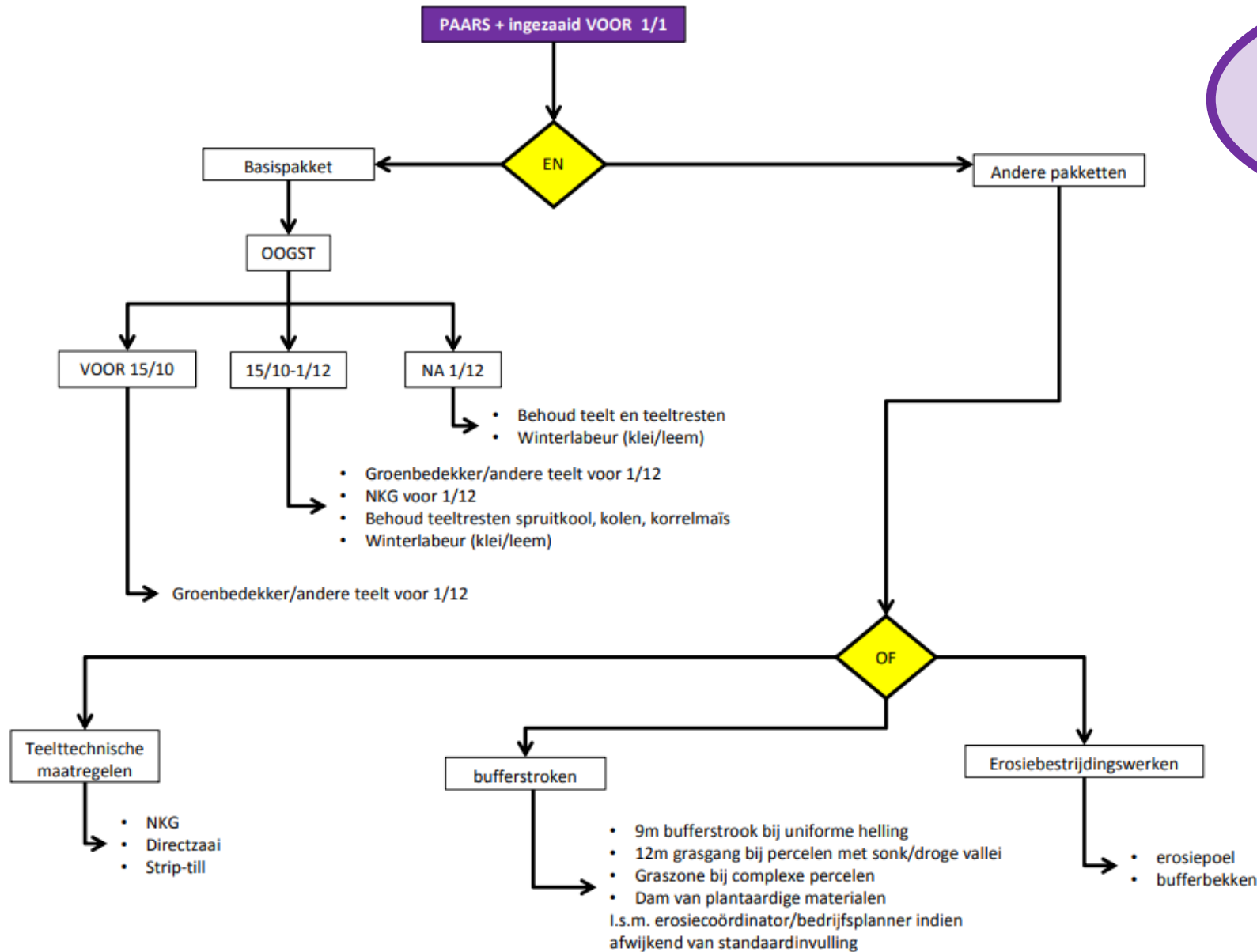
Landschap

Milieu

Erosiebestrijding

- groen, geel, oranje, rood, paars
- zeer laag, laag, medium, hoog, zeer hoog erosiegevoelig



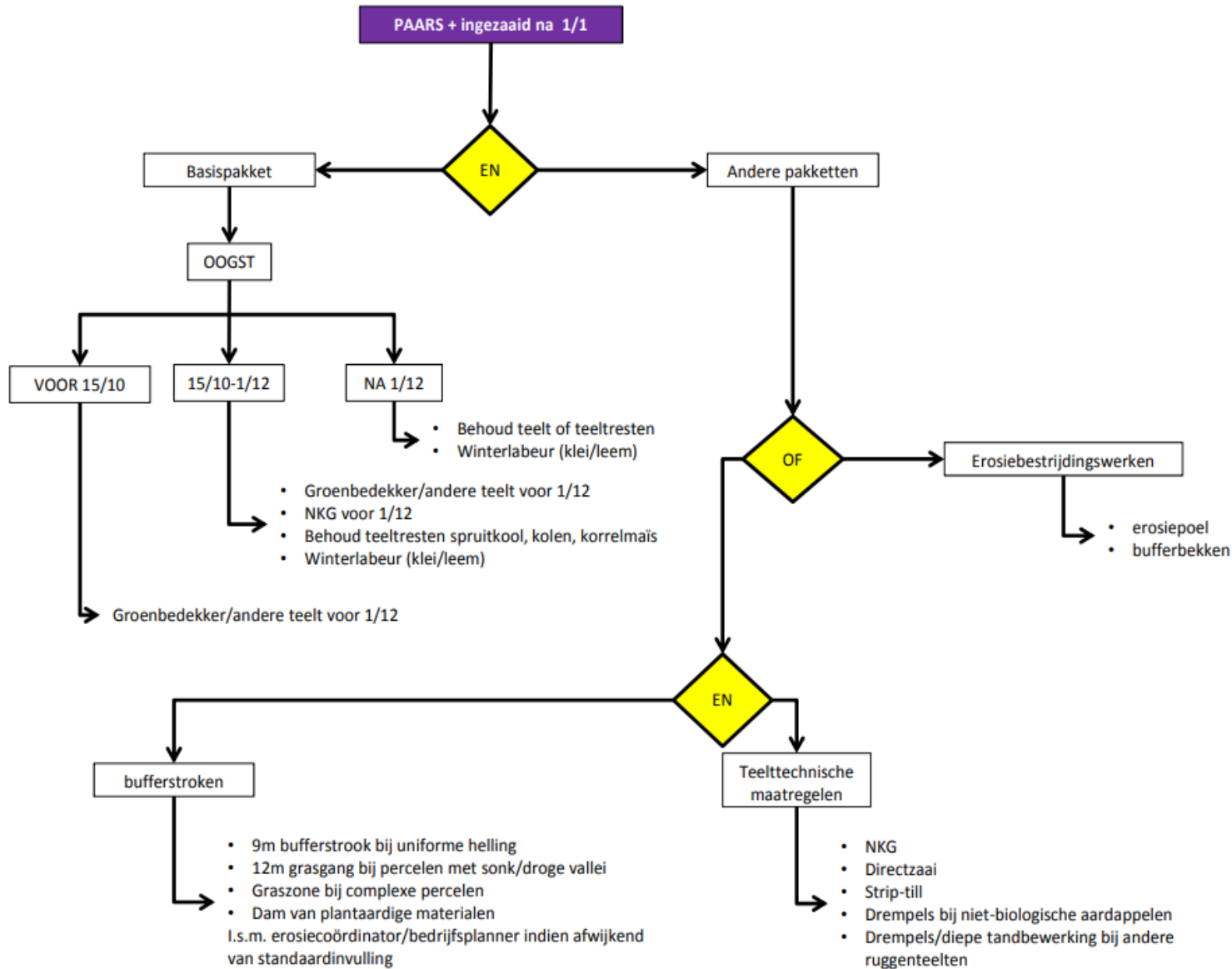


• na WINTERGRANEN

- Groenbedekker !!!
- Of andere teelt vóór 1/12

EN

- Teelttechnische maatregel
- OF bufferstrook
- OF erosiebestrijdingswerken

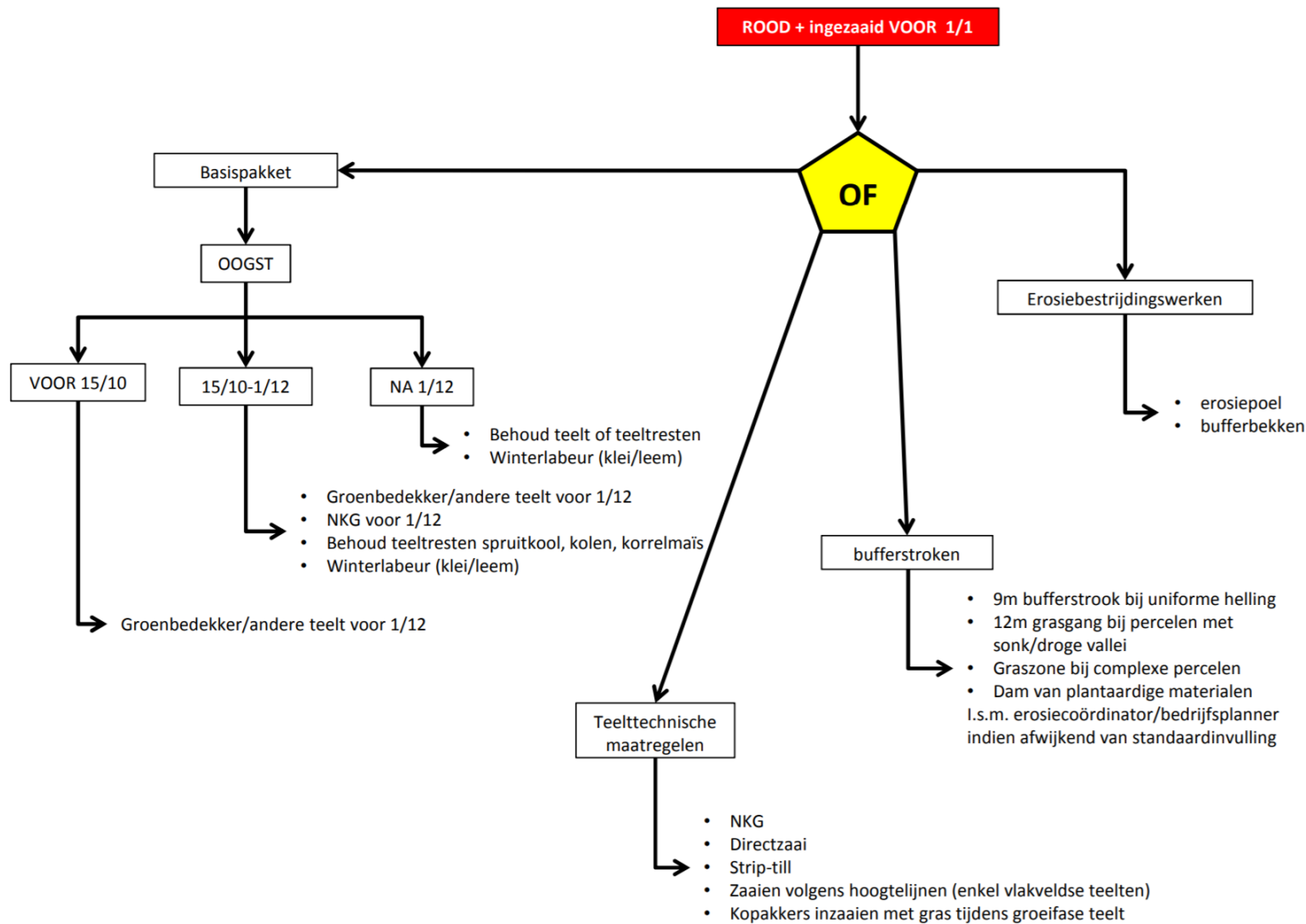


- Na **ZOMERTEELTEN**
- Mais, aardappelen, SB, groenten..
- (oogst vóór 1/12)

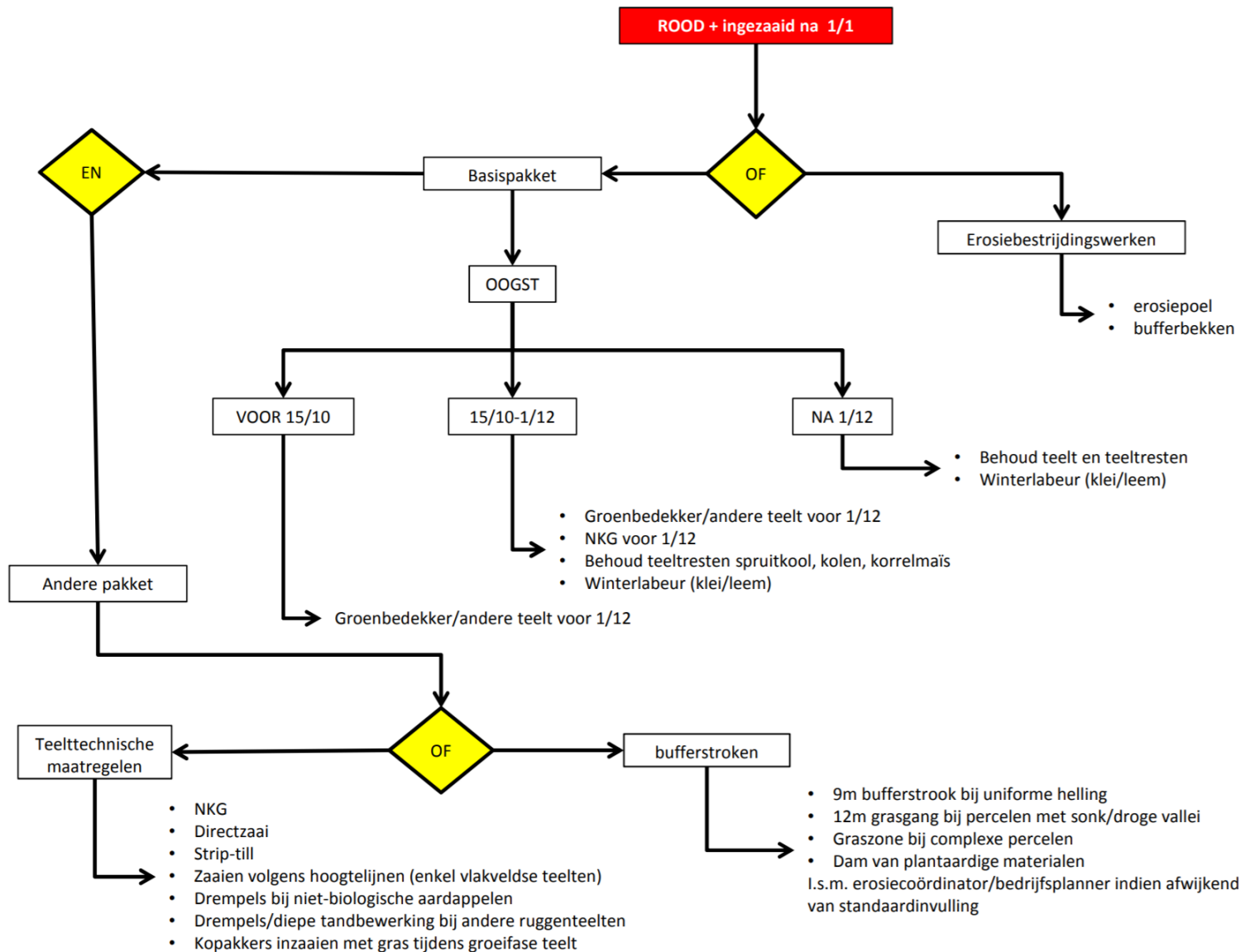
- **Groenbedekker !!!**
- Of andere teelt vóór 1/12

EN

- Teelttechnische maatregel EN bufferstrook
- OF erosiebestrijdingswerken



- Groenbedekker !!!
- Of andere teelt vóór 1/12
- OF teelttechnische maatregel
- OF bufferstrook
- OF erosiebestrijdingswerken



- Na **ZOMERTEELTEN**
- Mais, aardappelen, SB, groenten...
- (oogst vóór 1/12)

- **Groenbedekker !!!**
- Of andere teelt vóór 1/12...

EN

- Teelttechnische maatregel
- OF bufferstrook

Erosiebestrijding

- De erosiecoördinatoren (provincie) staan voor je klaar
- AANHOUINGSPERIODE

Bodemsoort	Zaaien vóór ...	Min. aanhouden tot...	Toegelaten
Paars, rood	1 december	31 december	Klepelen, tand trekken mag

GLMC 6 – minimale bodembedekking

- Bescherming bodem in de meest kwetsbare periodes
- 80% van het totale bouwlandareaal van het bedrijf
- Minstens aanhouden tot 31 januari
- Mogelijkheden:
 - inzaaien van een groenbedekker
 - behouden van de stoppels en opslag
 - behouden van de gewasresten na de oogst

GLMC 6 – minimale bodembedekking

- Oogst tot en met 31 augustus
 - groenbedekker vóór 15 september of na
 - Tot aan de zaai van groenbedekker (stoppel, opslag, resten laten liggen)
- Oogst na 31 augustus
 - Groenbedekker
 - OF S
 - OF pl
- Oogst na 1 december
 - Afblijven! plantenresten lagen liggen, geen grondbewerking

**UITZONDERING: ploegen toegestaan op
klei- (15 okt) en leembodems (1 dec)**

GLMC 7 - gewasrotatie

- Bouwland (bedrijf): 1/3 opp moet goed roteren!
 - Andere teelt dan vorig jaar
 - Mais na mais: tussenteelt van 12 weken: **vanggewas!!!**
 - Stel: 100 ha bouwland, op 33 ha moet er correct geroteerd worden.
- Bouwland (per perceel):
 - Max. 3x zelfde teelt na elkaar op zelfde perceel
- Rotatie consumptieaardappelen: max 1 op 3 (min. 2x na elkaar geen aardappelen). Bij voorkeur ruimer!!!!

GLMC 8 – biodiversiteit (NPE, ...)

- Hou voldoende niet productieve elementen en arealen aan op het landbouwbedrijf → o.a. **groenbedekkers**
- Behoud de landschapselementen
- Snoei niet tijdens het broedseizoen
- Bestrijd invasieve plantensoorten

GLMC 8 – biodiversiteit (NPE, ...)

- Niet productieve elementen en arealen:

- houtkanten, groep van bomen, hagen en heggen, bomenrijen, sloten, één meter teeltvrije strook langs oppervlaktewaterlichamen, akkerranden en bufferstroken, poelen, braakliggend land (vanggewas) – niet vergoed in kader van ecoregelingen, BO of AMK

TO DO:

- Optie 1: 4% van bouwland (kan **vanggewas** zijn)
- Optie 2: 3% van bouwland, aangevuld tot 7% met **vanggewassen**
 - Oppervlakte vanggewassen telt maar voor 30% mee

≠



- VOORBEELD met 100 ha bouwland:

- 4 ha niet-productief
- OF 3 ha niet-productief aangevuld met 13,33 ha vanggewassen (30% ervan = 4 ha) om tot de vereiste 7 ha te komen.

GLMC 8 – biodiversiteit (NPE, ...)

- Niet productieve elementen en arealen:

- houtkanten, groep van bomen, hagen en heggen, bomenrijen, sloten, één meter teeltvrije strook langs oppervlaktewaterlichamen, akkerranden en bufferstroken, poelen, braakliggend land (vanggewas) – niet vergoed in kader van ecoregelingen, BO of AMK

TO DO:

- Optie 1: 4% van bouwland (kan **vanggewas** zijn)
- Optie 2: 3% van bouwland, aangevuld tot 7% met **vanggewassen**
 - Oppervlakte vanggewassen telt maar voor 30% mee

≠



Landbouwstreek	Zaaien vóór ...	Min. aanhouden tot en met...	Toegelaten
Polders		15 oktober	
Leemstreek		30 november	
Zandleem, zand		31 januari	

Beheerseisen/richtlijnen – mestdecreet (MAP6)

- >750 MAP-meetpunten
- Waterkwaliteit onvoldoende
- Gebiedsgerichte maatregelen

- Gebiedstype 0

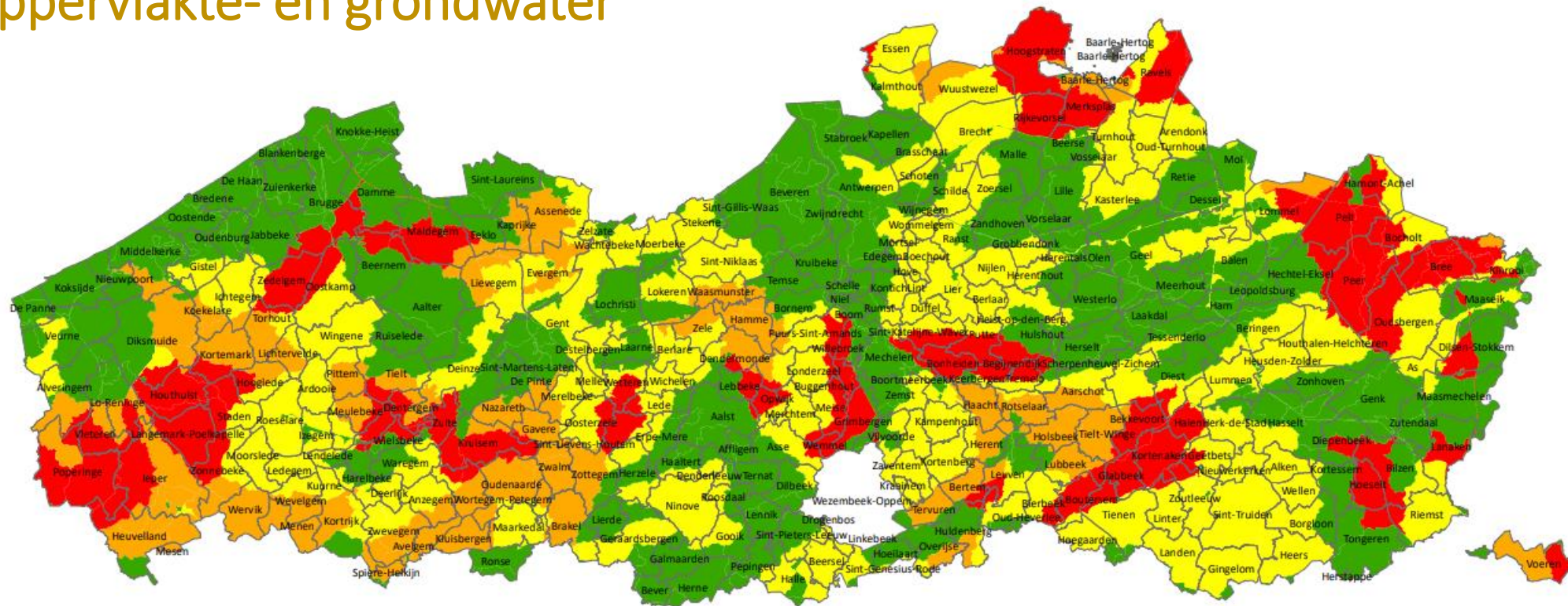
- Gebiedstype 1

- Gebiedstype 2

- Gebiedstype 3

GROENBEDEKKERS...

Oppervlakte- en grondwater



-  Gebiedstype 0
-  Gebiedstype 1
-  Gebiedstype 2
-  Gebiedstype 3

1:650.000



Basismaatregel – GT 1, 2 en 3

- Vroege oogst (<31/8): altijd vanggewas inzaaien vóór 15 september
- niet polder

Landbouwstreek	Zaaien vóór ...	Min. aanhouden tot en met...	Toegelaten
Leemstreek		30 november	
Zandleem, zand		31 januari	

Extra maatregelen – GT 2 en 3

- VLM berekent doelareaal vanggewassen per GT
- Stijgt elk jaar

Toename areaal vanggewassen bovenop een referentiepercentage (gemiddelde van 2016, 2017 en 2018)	jaartal	GT2	GT3
	2019	+0%	+5%
	2020	+5%	+10%
	2021	+5%	+15%
	2022	+10%	+20%

Extra maatregelen – GT 2 en 3

- Vanggewassen
 - Niet-vlinderbloemige groenbedekkers, (onderzaai)gras, tagetes ...
 - Laag-risico nateelten
- Zaaïen
 - Teelten met vroege oogst: vóór 15 september
 - Niet-vroege aardappelen en mais: vóór 15 oktober

Landbouwstreek	Zaaïen vóór ...	Min. aanhouden tot en met...	Toegelaten
Polders		15 oktober	
Leemstreek		30 november	
Zandleem, zand		31 januari	



Groenbedekkers in de wetgeving

Water+
Land+
Schap



Vlaamse
overheid



Gefinancierd door
de Europese Unie
NextGenerationEU

DE VLAAMSE
VEERKRACHT