



volterra

Energiecoöperaties, een verdienmodel binnen land- en tuinbouw

Infomarkt 19 december 2024



Medegefinancierd door
de Europese Unie

provincie
Oost-Vlaanderen



ALGEMEEN
BOERENSYNDICAAT
met verstand van boeren

Volterra cvso



- Actief in het Meetjesland
- Stroomproductie voor 500 gezinnen
- Aantal coöperanten: >650
- Burgerenergiecoöperatie sinds 2014
- Windmolen operationeel sinds 2020
- Uitbreiding zonnepark met projecten van allerlei omvang (grootte, sector, organisatie,...)



300 panelen –
Sporthal De Berken Maldegem – juli 2024



1000 panelen - Milleken Gent –
Februari 2025



88 nieuwe panelen + 15 kWh batterij -
De Kring Eeklo – Maart 2025

Leader project MEL24/LEA-RP/07



Leader 2024: 'Energie autonomie in lokale plattelandsgemeenschappen'

- Promotor Volterra cvso
- Copromotor ABS vzw

Het coöperatief energiemodel, specifiek gericht op landbouwbedrijven

Deelnemende gemeenten:

- Assenede
- Eeklo
- Evergem
- Lievegem
- Maldegem
- Zelzate



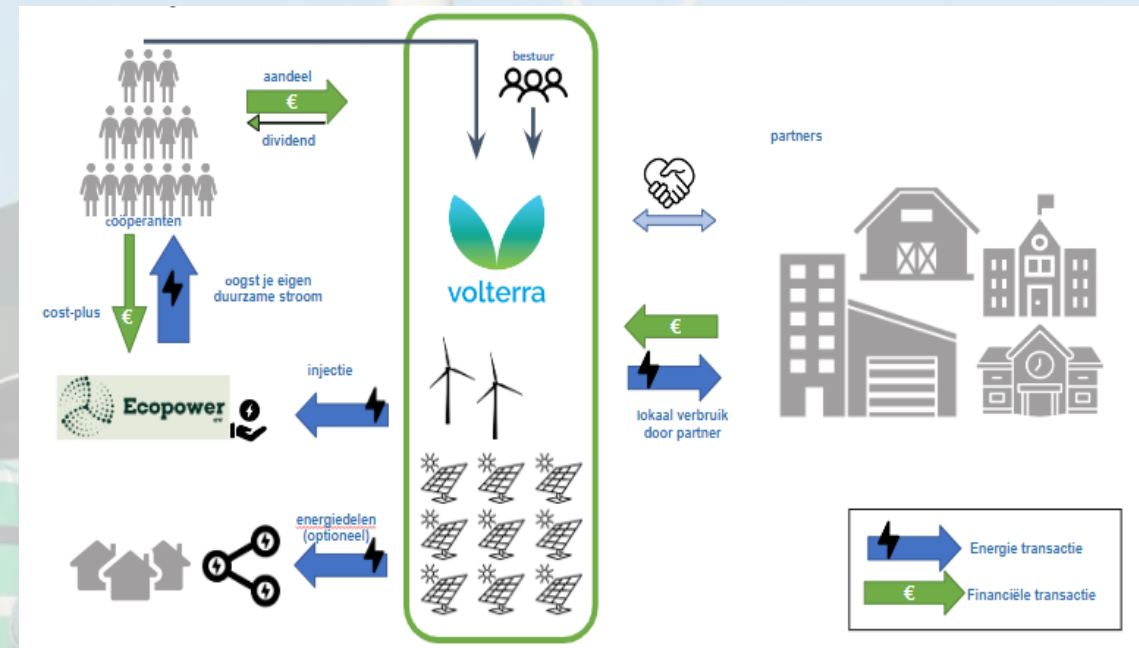
Leader project MEL24/LEA-RP/07



- Energietransitie in het Meetjesland versnellen
 - Lokaal opgewekte energie voor iedereen toegankelijk maken
 - Collectieve productie en consumptie.
 - Participatie door burgers groter draagvlak.
-
- Landbouwers ontzorgen => naar een energie autonome regio
 - Plattelandsbewoners helpen => zelf in energiebehoefte voorzien.
 - Energie ter plaatse gebruiken => onafhankelijker worden van de (inter-)nationale energievoorziening.

Resultaat: 4 opties of aanbodfiches

Het coöperatief model



Globaal overzicht aanbodfiches



Aanbod 1: gratis zonnepanelen voor eigen verbruik

- zonnepanelen op het dak van jouw bedrijf (RVO)
- geen eigen investering
- vaste en voordelige zonnestroom prijs gedurende 20 jaar = onmiddellijke kostenreductie
- geen lopende kosten, externe monitoring
- injectie komt gaat naar de energiegemeenschap (buren, andere landbouwbedrijven,...)
- eventueel in combinatie met een batterij (VLIF steun)

Aanbod 2: bijkomende zonnepanelen op jouw dak voor injectie

- zonnepanelen op het dak van jouw bedrijf
- geen eigen investering
- (bijna) volledige productie van de bijkomende panelen gaat naar het net
- afvlakken van piekverbruik
- grotere daken
- opstalvergoeding of gratis gebruik van de lokaal verbruikte zonnestroom

Globaal overzicht aanbodfiches



Aanbod 3: bijkomende zonnepanelen op jouw dak voor energiedelen met grote verbruiker

- zonnepanelen op het dak van jouw bedrijf
- geen eigen investering
- (bijna) volledige productie van de bijkomende panelen wordt geleverd aan een grote verbruiker (PPA)
- afvlakken van piekverbruik
- grote daken
- opstalvergoeding of gratis gebruik van de lokaal verbruikte zonnestroom

Aanbod 4: bijkomende zonnepanelen op jouw dak voor voeding van een collectieve batterij

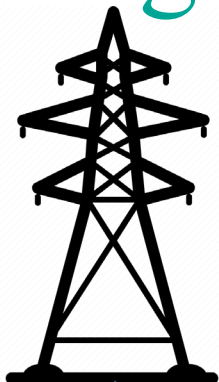
- zonnepanelen op het dak van jouw bedrijf
- geen eigen investering
- (bijna) volledige productie van de bijkomende panelen wordt geleverd aan een collectieve batterij
- afvlakken van piekverbruik
- grote daken
- opstalvergoeding of gratis gebruik van de lokaal verbruikte zonnestroom

Aanbod 1: gratis zonnepanelen voor eigen verbruik



- **Wat is het?**
 - de eigen energieconsumptie van bedrijven dekken door installatie van zonnepanelen
 - gestreefd wordt naar voldoende eigen gebruik van de productie van de zonnepanelen
 - de overblijvende energie wordt geïnjecteerd op het net
- Voor **wie** is het?
 - elk landbouwbedrijf met een elektriciteitsverbruik van ongeveer minimaal 30.000 kWh per jaar
 - een beschikbaar dakoppervlak gelijk aan minimum 250 m²
 - met of zonder eigen zonnepanelen
- **Voordelen** landbouwbedrijf:
 - lagere energiekosten
 - vaste prijs voor 20 jaar voor een deel van het elektriciteitsverbruik - onafhankelijkheid van de energiemarkt
 - geen financiële inbreng nodig
 - ontzorging van installatie/onderhoud zonne installatie
 - je maakt deel uit van een energiegemeenschap van (landbouw)bedrijven en burgers
 - kosteloze overdracht installatie na 20 jaar

Voorbeeld: Huidige elektriciteitsfactuur



50.000 kWh
10.500 euro
(@ 0,21 €/kWh)

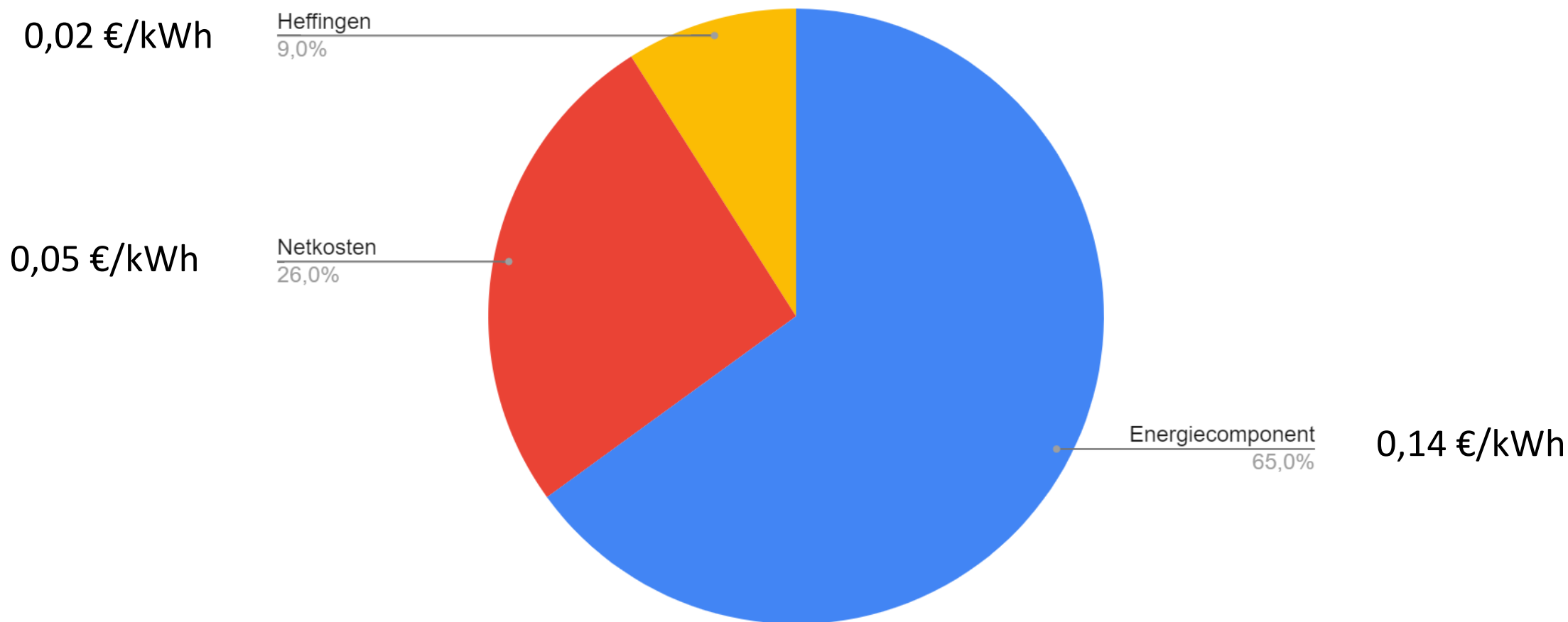


Case:

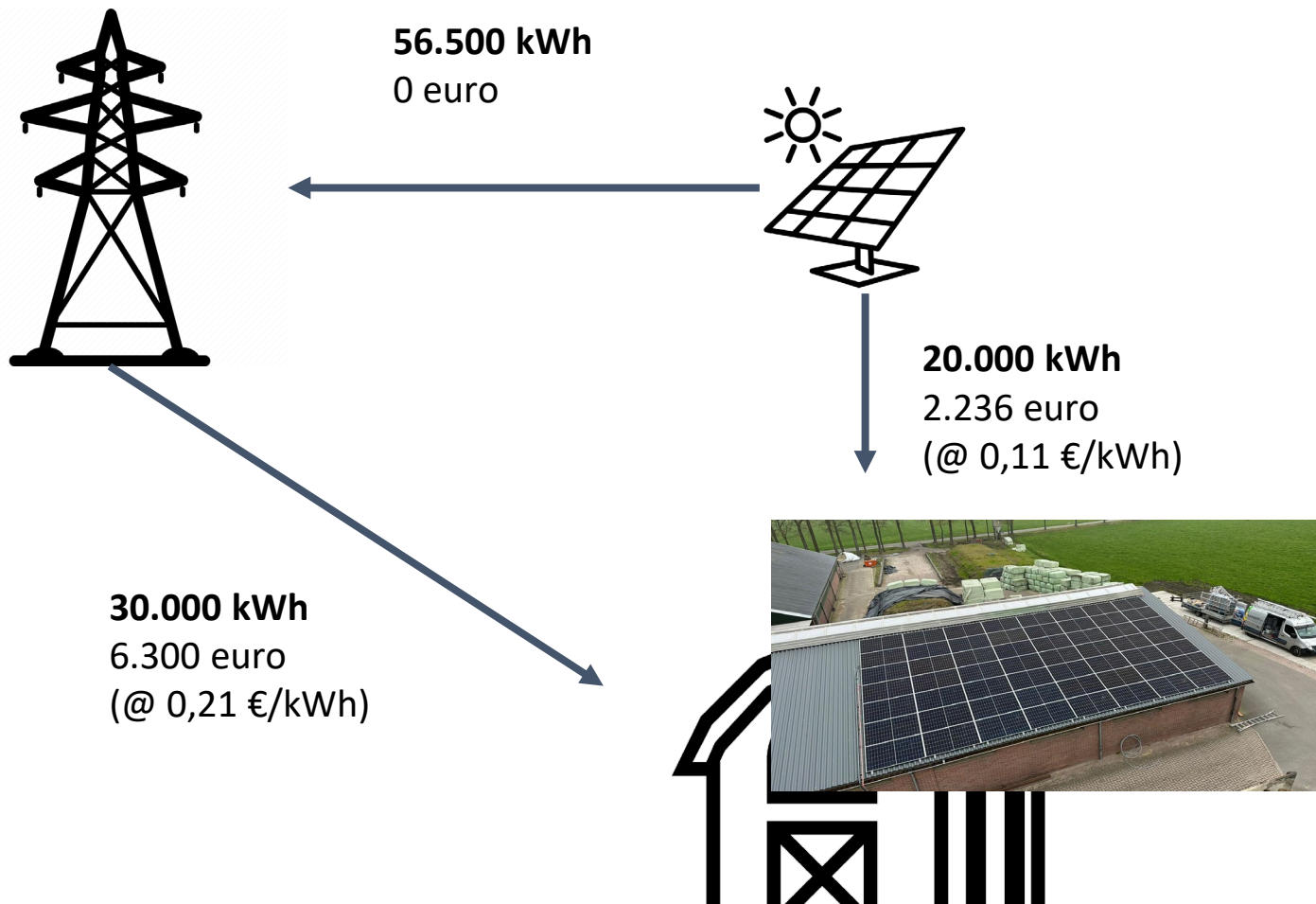
- Landbouwbedrijf met 50.000 kWh netafname per jaar
- Beschikbare dakoppervlakte 500 m²
- Geen zonnepanelen aanwezig

Totale elektriciteitsfactuur =
10.500 euro/jaar (excl. btw)

Componenten van de energiefactuur



Nieuwe energiefactuur - 200 zonnepanelen op je dak



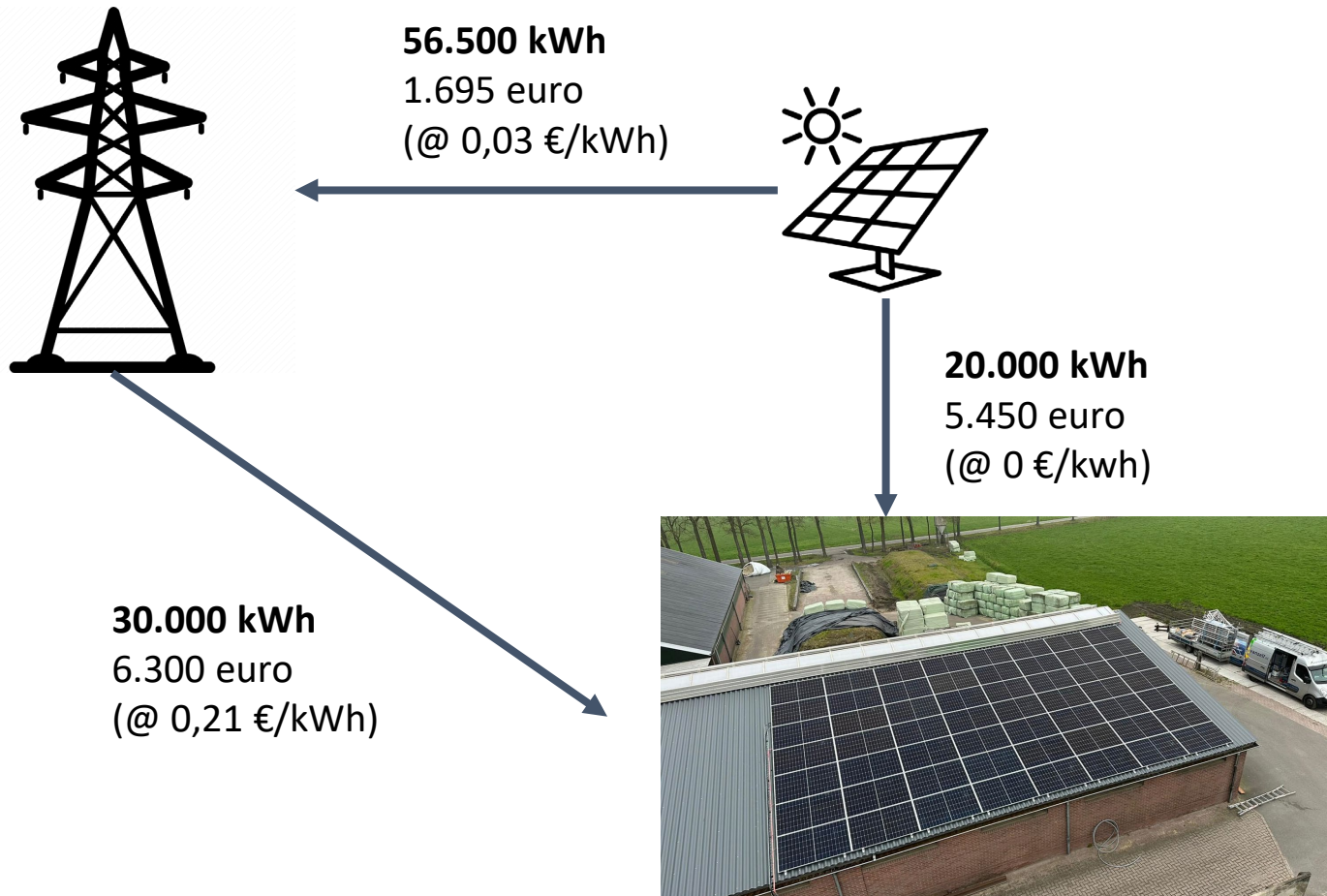
- 200 zonnepanelen -> 90 kWp
- 26% lokaal verbruik
- Lokaal verbruikte zonnestroom aan **vaste prijs** van 0,11 €/kWh (+/- 50% besparing)

-> Totale energiefactuur = **8.536 euro/jaar**

-> **Vermeden kost = 1.964 euro/jaar**

-> Zelfvoorzienendheid = **40%**

Alternatief: eigen investering



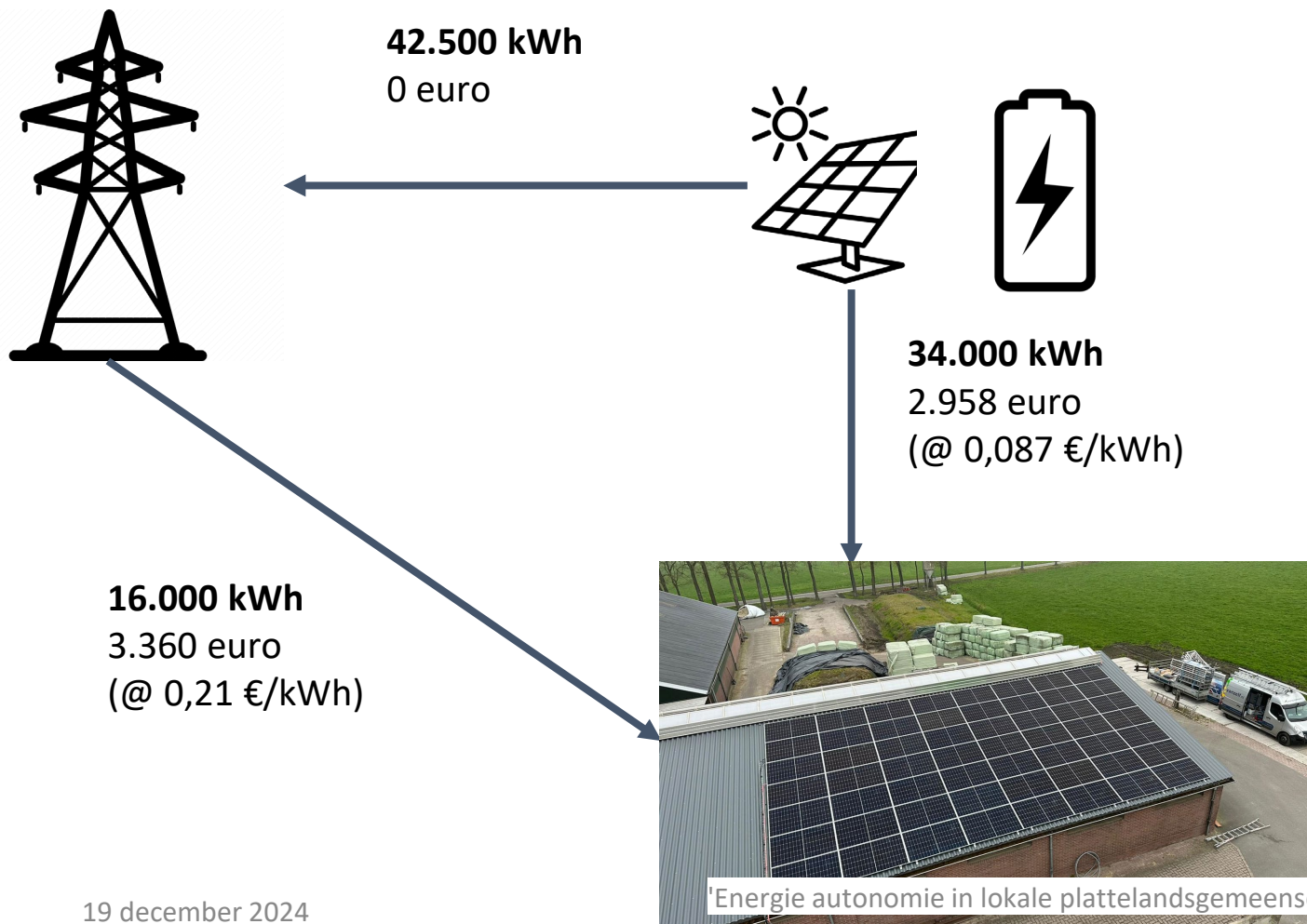
- 200 zonnepanelen -> 90 kWp
- **Investering:** 65.000 euro
- **Interesten (3,75%):** 1.350 euro/jaar
- **Onderhoud & monitoring:** 900 euro/jaar
- **Totale kost over 20 jaar:** 5.450 euro/jaar
- 26% lokaal verbruik
- Injectievergoeding van 0,03 €/kWh

-> Totale energiefactuur = **10.055 euro/jaar**

-> **Vermeden kost = 445 euro/jaar**

-> Zelfvoorzienendheid = **40%**

Nieuwe energiefactuur - 200 zonnepanelen op je dak (Volterra) + batterij (eigen investering - VLIJF)



- 200 zonnepanelen -> 90 kWp
- 50 kWh batterij: 25.000 euro
- 44% lokaal verbruik
- Lokaal verbruikte zonnestroom aan **vaste prijs** van 0,087 €/kWh

-> Totale energiefactuur = **6.318 euro/jaar**

-> Vermeden kost = **4.182 euro/jaar**

-> Zelfvoorzienendheid = **68%**

Grote batterij - MAATWERK



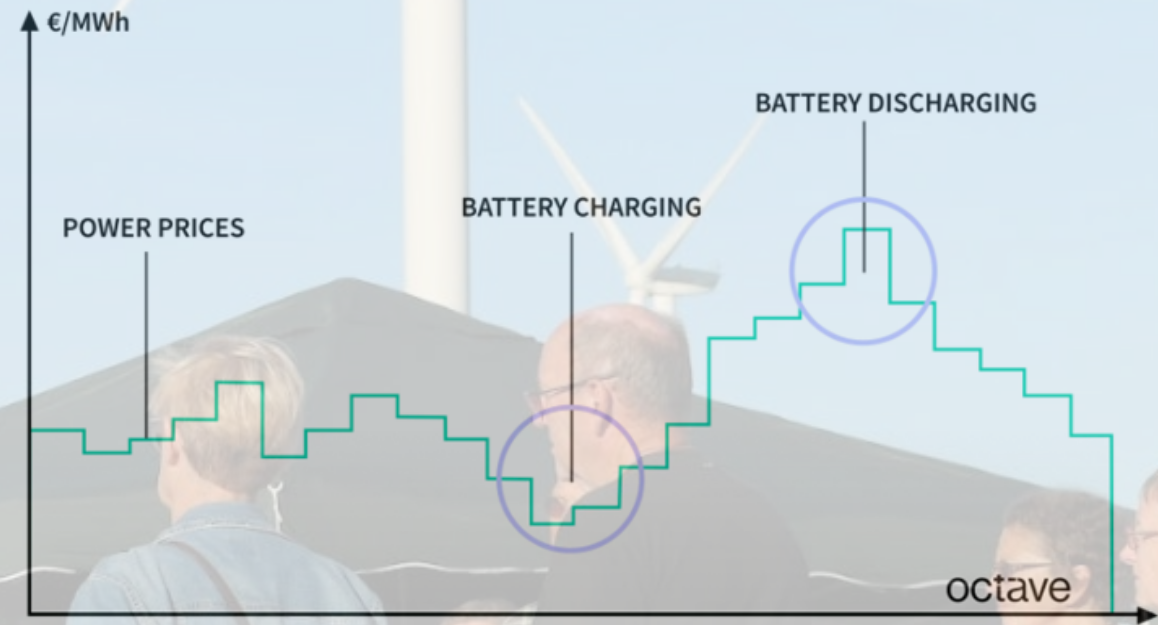
Capaciteit	242 kWh
Vermogen	92 / 184 kW
Cabinet	Buitenkast IP55 met koeling en verwarming
Diensten	Monitoring
	Capaciteitsgarantie
	Optimale Controle

Grote batterij - MAATWERK

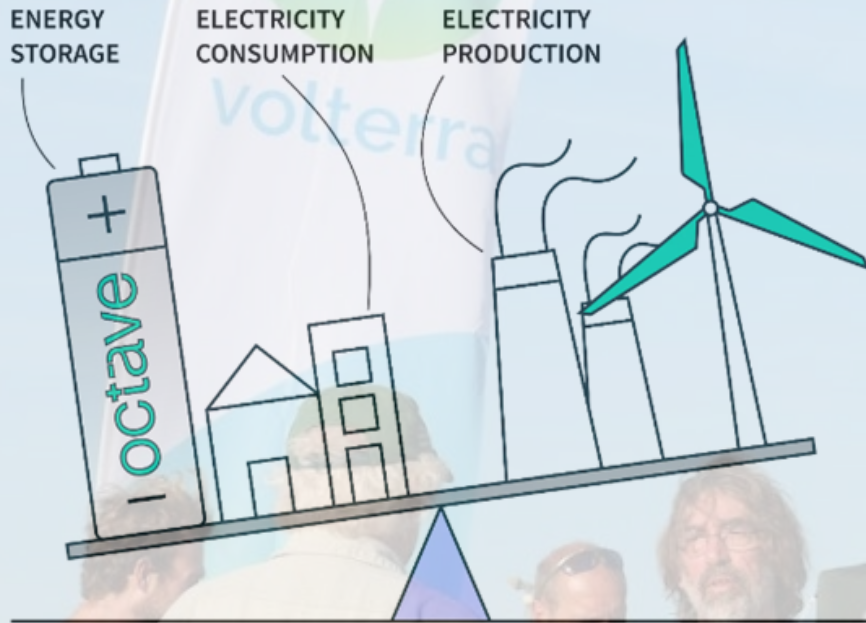


Day-Ahead Marktarbitrage

Profiteer van de volatiliteit van de energieprijzen. De batterij laadt op tijdens goedkope uren en ontladst tijdens duurdere uren. Zo wordt de timing van uw energieverbruik en lokale productie geoptimaliseerd in functie van de prijzen op de elektriciteitsmarkt. Onze algoritmes optimaliseren uw batterij op basis van de stroomprijzen op de day-ahead energiemarkt



Grote batterij - MAATWERK

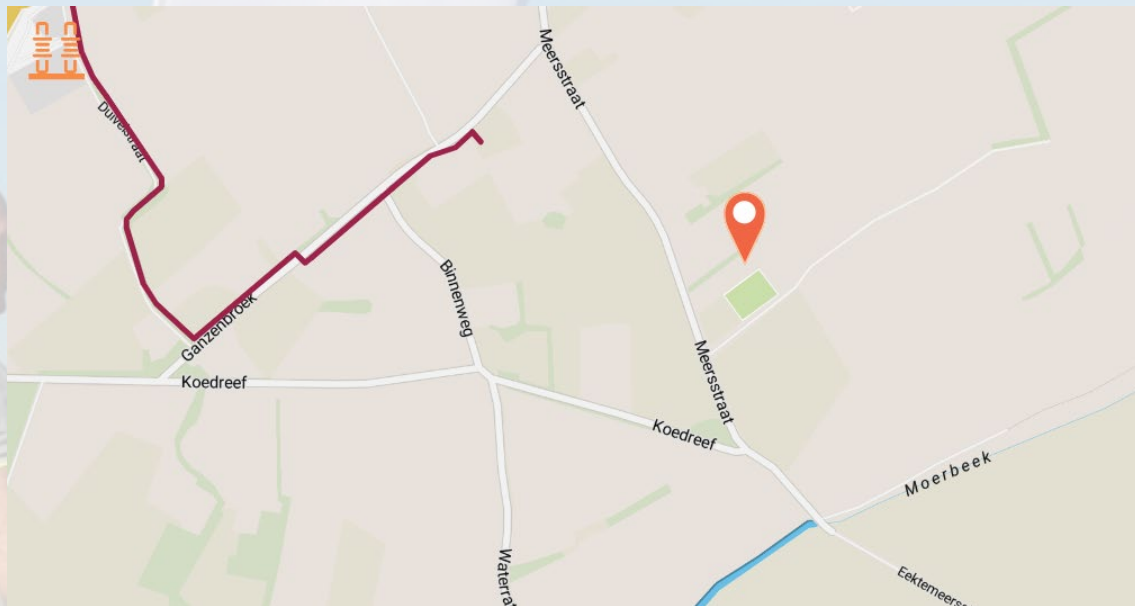


Netbalancering

Ondersteun het algemene evenwicht van het elektriciteitsnet door flexibel vermogen ter beschikking te stellen aan de netbeheerder. Deze organiseert verschillende specifieke markten, ook bekend als netdiensten of *ancillary services*. Wij bieden u de mogelijkheid om deel te nemen aan deze diensten via onze Optimale Controle Service.

Case Altaco, meersarena

- Twee locaties
- Grote dakoppervlakte, maar op vandaag geen HS aansluiting of kabel in de straat.
- Netverzwaring nodig (Fluvius? Hoe? Financiering?)
- Energie delen tussen twee gebouwen



Vragenronde



volterra

DUURZAME ENERGIE
VOOR HET MEETJESLAND



volterra

DUURZAME ENERGIE
VOOR HET MEETJESLAND

Volterra

Coöperatieve Vennootschap
met Sociaal Oogmerk

9988 Watervliet - Blekkersdijk 7
Ondernemingsnummer: 0546.911.140
RPR Gent Afdeling Gent

info@volterra.be
www.volterra.be

Bedankt!

Schrijf je in op onze nieuwsbrief:

