

NETWERKMOMENT BURGEMEESTERSCONVENANT 4 DECEMBER 2024 GENT



SAMEN MET HET REGIONAAL LANDSCHAP LANDBOUWACTIES OPZETTEN



## **Wie zijn de RL'en?**

### **Blue Deal bij de RL'en**

Voorbeelden uit Zele & Berlare, en Benedendender

### **Samenwerken met landbouw**

Rond landschap, erfgoed, natuur en soorten

### **Samen met gemeenten**

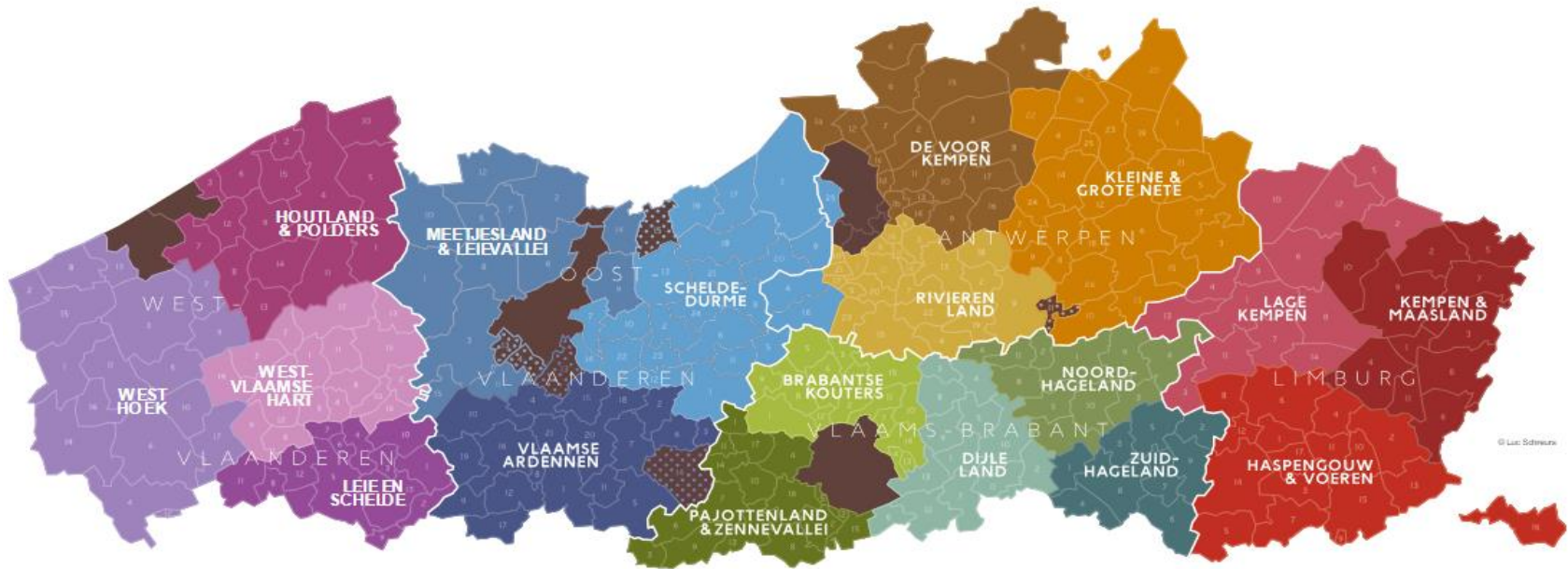
Rond natuurgebaseerde oplossingen



NETWERKMOMENT BURGEMEESTERSCONVENANT 4 DECEMBER 2024 GENT



SAMEN MET HET REGIONAAL LANDSCHAP LANDBOUWACTIES OPZETTEN



## Instrument in beweging:

- Drietrapsmodel
- Van enkelen naar nagenoeg gebiedsdekkend in Vlaanderen
- Decretale basis in parkendecreet

**REGIONALE LANDSCHAPPEN IN VLAANDEREN**





**Vlaanderen**  
verbeelding werkt

- SO ANB-VLM
  - IHD
  - Blauw-groene Netwerken
  - NBP
  - bosuitbreiding
  - ...
- SO Blue Deal
- Projectmatige samenwerking
  - SP open ruimte
  - WLS
  - LGD
  - NIJB
  - ...

## Provincies

- **Biodiversiteit / klimaat / netwerken**
  - Natuurverbindingen – KLEweefsel
  - Soortbescherming
- **Erfgoed: historische Landschapszorg**
  - Kasteeldomeinen
  - Klein bouwkundig erfgoed
  - Historische context KLE
  - Regie landschapsbeheer via LOB
  - ...



## Gemeenten

- HWDP
- KP
- Regie landschapsbeheer (LOB)
- Opdrachten op maat (vaak ook ter vertaling van bovenlokaal beleid richting gemeenten)



## BLUE DEAL EN REGIONALE LANDSCHAPPEN



- Na waterbom in Vesder-vallei
- Rapport Weerbaar Waterland
  - Gebiedsgerichte aanpak
  - Samenwerking met vele partners
- Van bron tot monding, en valleibreed
- Kleine én grote resultaten



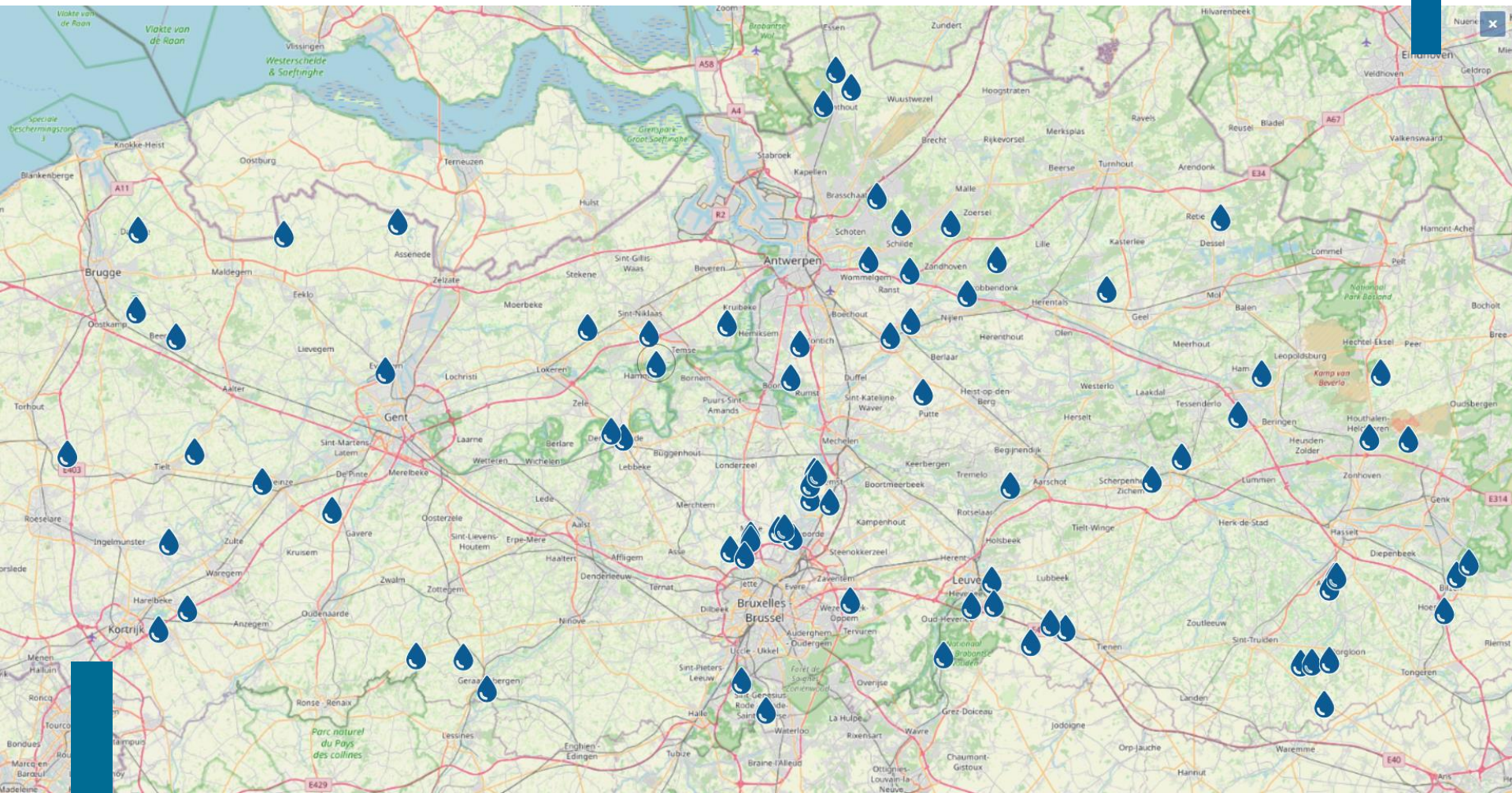




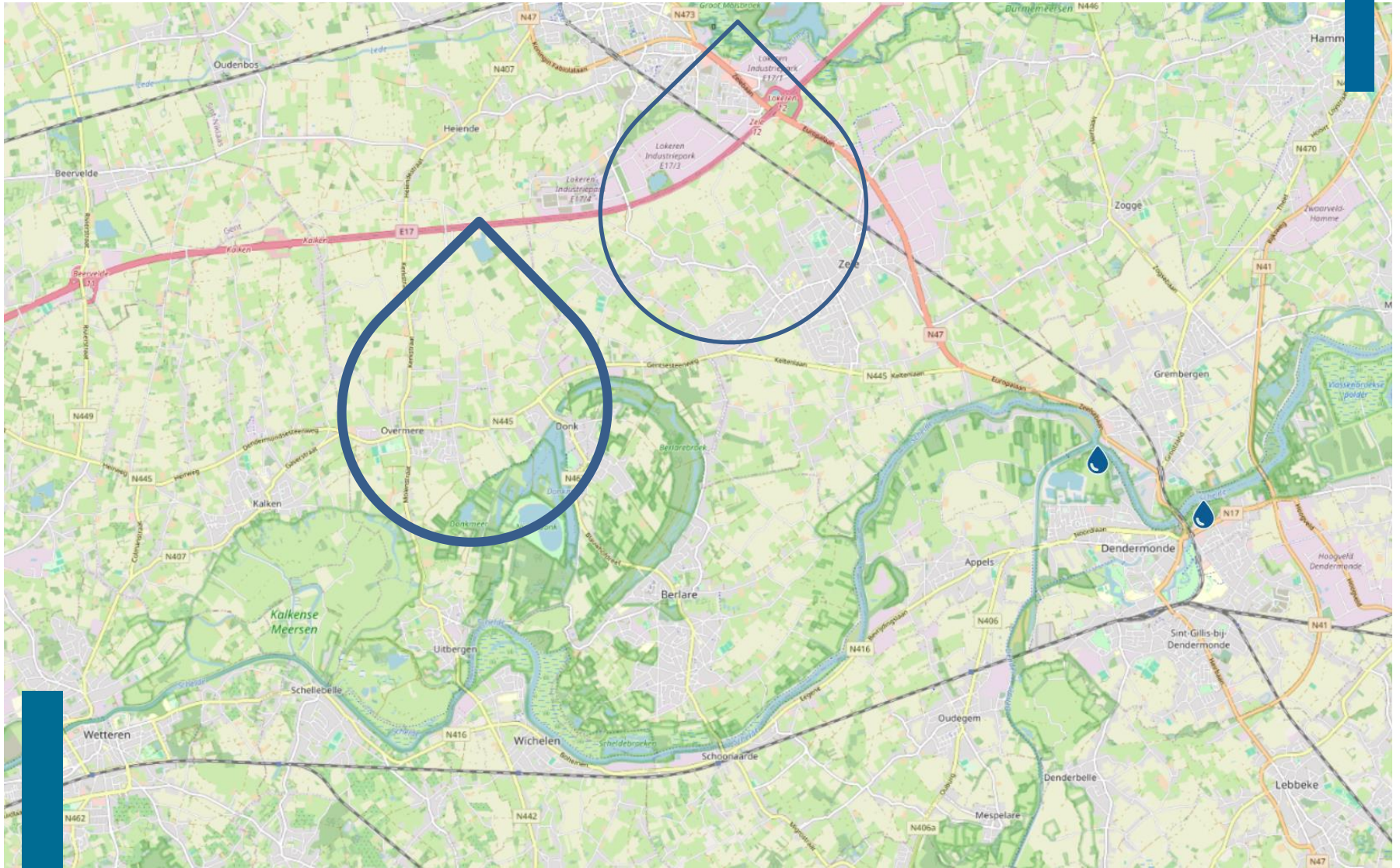
## De 4 werven van Weerbaar Waterland



**BLUE DEAL EN REGIONALE LANDSCHAPPEN**



# BLUE DEAL EN REGIONALE LANDSCHAPPEN



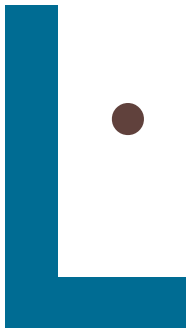
## BLUE DEAL EN RLSD – ZELE EN BERLARE



**BLUE DEAL EN RLSD – ZELE EN BERLARE**



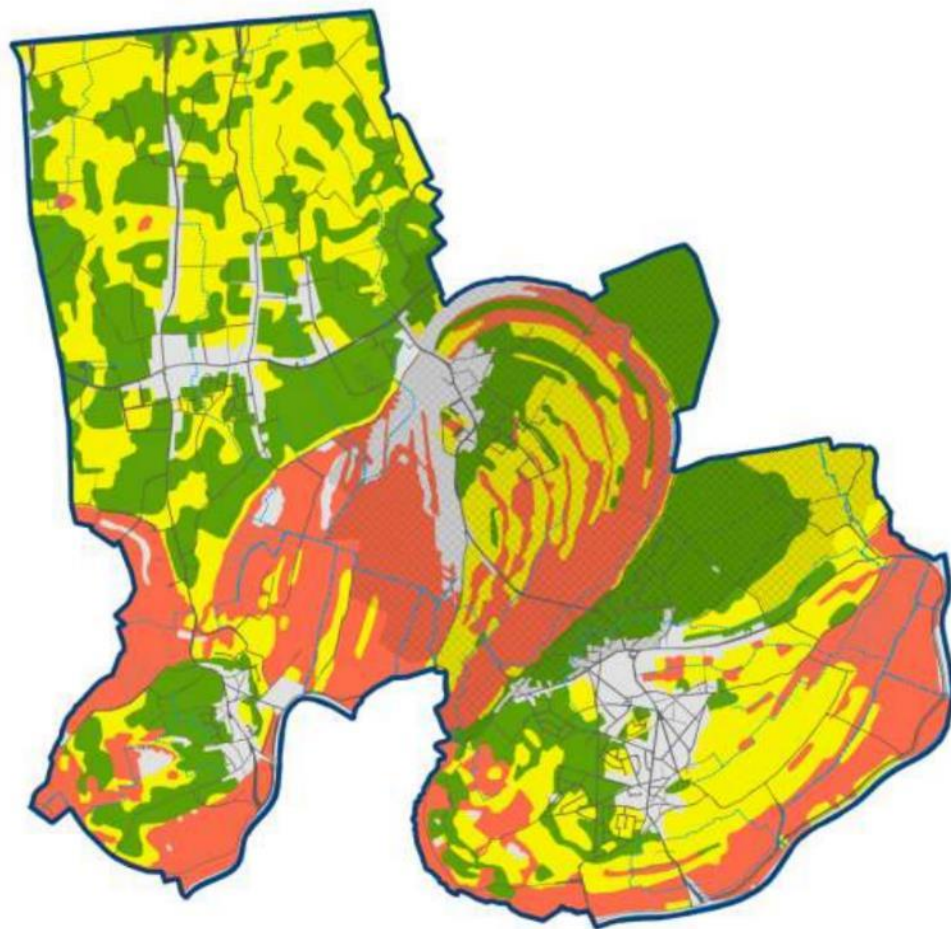
- Met Polder Tussen Schelde en Durme
  - Dijkgraaf en melkveehouder Karel D'hooghe
- Met gemeenten, provincie en Vlaanderen
- Doorvertaling van beleid
  
- Waterbergend vermogen landschap verbeteren
  - Bij teveel, bij te weinig
  - Link tussen hoog én laag in het landschap
  - Droogte beperken én natte natuur behouden
  - Landbouw én natuur
- Gebruik maken van lokale mogelijkheden





## BLUE DEAL EN RLSD – BERLARE EN DONKMEER

## INFILTRATIEPOTENTIEEL



### LEGENDE

□ Gemeentegrens

■ Straten

### Waterlopen

— Bevaarbaar

--- Geklasseerd, tweede categorie

--- Geklasseerd, derde categorie

--- Niet geklasseerd

### Grondwaterwingebieden

/// Infiltratie toegestaan (bij voorkeur bovengronds)

### infiltratie

■ Goed tot zeer goed infiltreerbaar

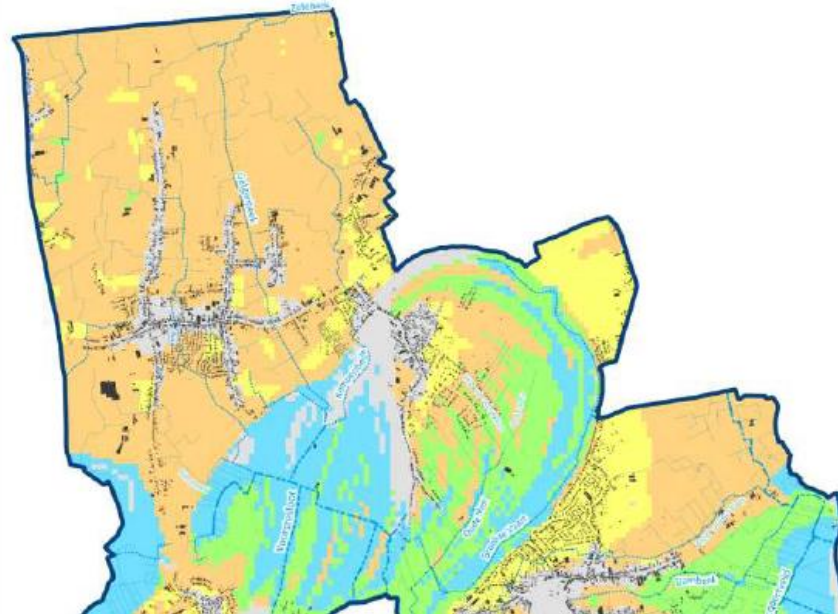
■ Matig infiltreerbaar

■ Slecht infiltreerbaar

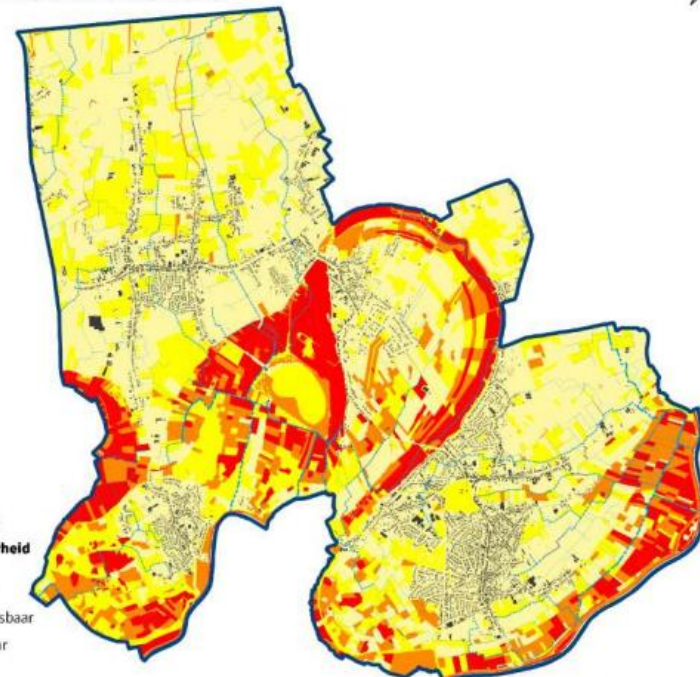
■ Ontbrekende gegevens/Anthropogeen

0 1 2 3 km

## DROOGTEGEVOELIGHEID



## ECOTOOP KWETSBAARHEIDSKAART



### LEGENDE

□ Gemeentegrens

### Ecotoopkwetsbaarheid (Verdroging)

■ niet kwetsbaar

■ nauwelijks kwetsbaar

■ weinig kwetsbaar

■ kwetsbaar

■ zeer kwetsbaar

0 1 2 3 km



**BLUE DEAL EN RLSD – BERLARE EN DONKMEER**

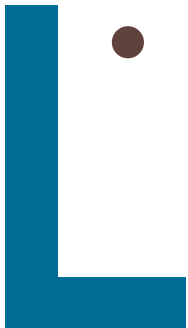




**BLUE DEAL EN RLSD – BERLARE EN DONKMEER**

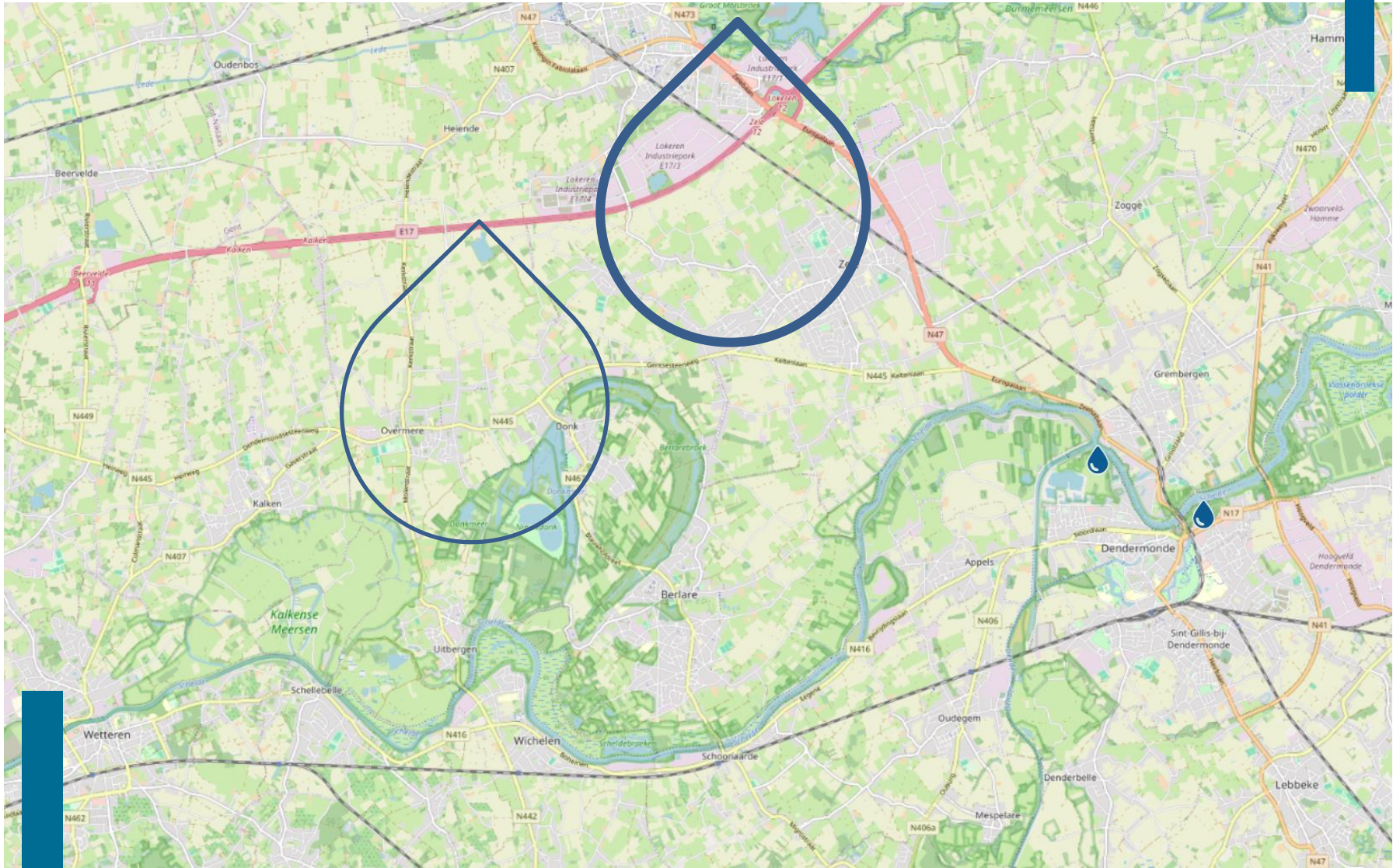


- Opstuwen Kempen- en Galgenbeek (3de categorie)
  - Plaatsing vaste knijp- en regelbare kantelstuwen
  - Hoger basispeil
  - Meer infiltratie
  - Integralere oplossing op dit ogenblik niet mogelijk
- Combi met plaatsen van boerenstuwttjes (private grachten)
  - Parallel traject met landbouwers
- Gemeente cofinanciert, samen met Vlaanderen en polder

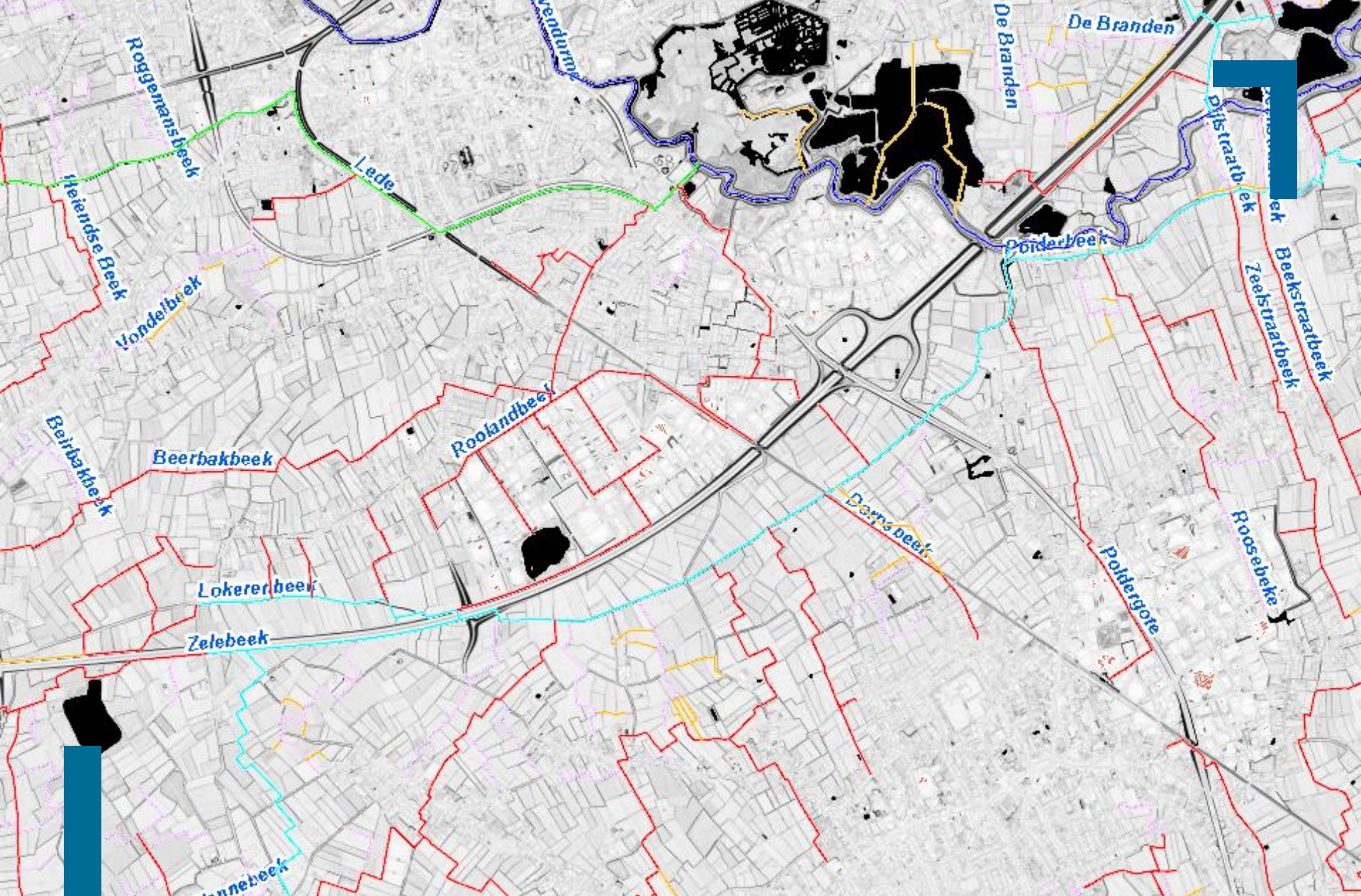




**BLUE DEAL EN RLSD – BERLARE EN DONKMEER**



## BLUE DEAL EN RLSD – LOKERENBEEK



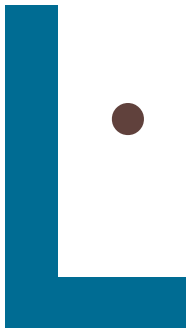
## BLUE DEAL EN RLSD – LOKERENBEEK



## BLUE DEAL EN RLSD – LOKERENBEEK



- Met Polder Tussen Schelde en Durme
- Met gemeenten en provincie
- Voortraject via Levend Water subsidie ?
  
- ‘Nieuwe kijk’ = visievorming
  - Ophouden vs. afvoeren
  - Doorstroming, basispeil, bufferen
  - Groen-blauwe verbinding
- Erfgoed, soorten, beleving,...
  
- Overleg met landbouwers






## BLUE DEAL EN RLSD – BENEDEN-DENDER





## BLUE DEAL EN RLSD – BENEDEN-DENDER

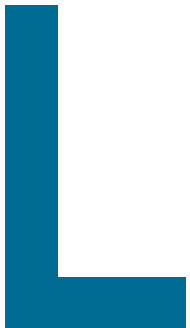
- 
- In kader van T.OP Dender
    - Groot, ambitieus samenwerkingsverband
      - Met gemeenten
  - Opmaak masterplan als kapstok
    - Wateroverlast aanpakken, i.c. linkeroever
    - Open ruimte klimaatadaptief ontwikkelen
      - Veerkrachtig watersysteem
      - Natte natuurontwikkeling, blauw-groen netwerk
      - Klimaatbestendig productief landschap
  - Ecohydrologische studie > raamwerk > masterplan > quick wins > actieprogramma

- 
- Bijkomende waterbuffering?
  - Beschermingsmaatregelen bebouwde kernen?
  - Dimensionering pompgemaal?
  - Mogelijkheden tot meandering?
  - Mogelijkheden ontwikkeling natte natuur?
  - Doelpeilen?
  - ...
  
  - Gedragen kader voor actie door # sectoren
    - Gemeenten cofinancieren



# Samenwerken met landbouw

Rond landschap, erfgoed, natuur en soorten



**SAMENWERKEN MET LANDBOUW**



LANDSCHAPSLOKET



**GOED GEKNOT**



## GEMEENTELIJKE KLE SUBSIDIEREGLEMENTEN

Kadastraal perceelplan 01/01/2020

**Poelen en buffers**

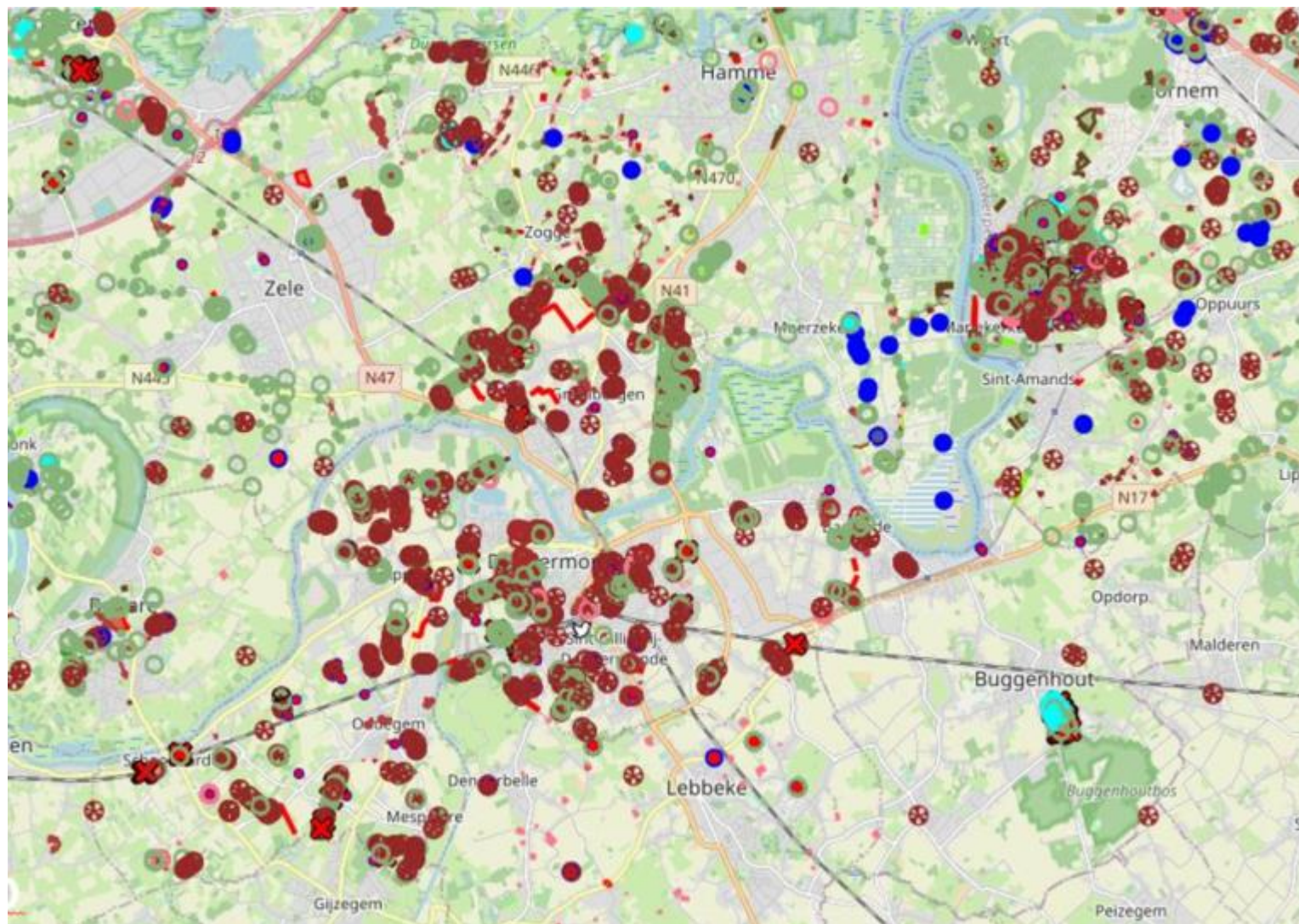
- Buffers\_6m
- Buffers\_2m
- Poelen binnen projectcontour
- Omtrek

Ligging poel: Veldstraat, Temse  
 Omtrek oever: 42 m. Oppervlakte buffer type A: 0,06 ha of 600 m<sup>2</sup>



# BARBIERBEEK: RANDBEHEER POELN





## LOKET ONDERHOUD BUITENGEBIED (LOB)



## VLASROOTPUTTEN



Foto: Yves Adams / Vilda



**(VEEDRINK)POELEN**



**KOOLSTOFLANDBOUW**



**WEIDEVOGELS**



## WEIDEVOGELS: NESTBESCHERMING



## **WEIDVOGELS: MAAIDATA, SAMENSTELLING GRASLAND**



ZWALUWEN



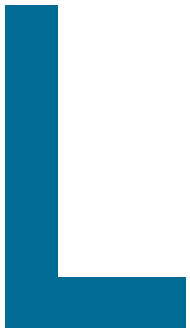


**FAUNARANDEN**



# Samen met gemeenten

Rond natuurgebaseerde oplossingen



**SAMEN MET GEMEENTEN**



- Hemelwater- en droogteplannen
  - Brede kijk nemen, open ruimte meenemen
  - Natuurgebaseerde oplossingen
- Lokaal Energie- en Klimaatpact
  - Groen
  - Water





Blue Deal bij RL'en:

<https://www.regionalelandschappen.be/themas/water>

Waterkaart RL'en:

<https://www.regionalelandschappen.be/water-in-het-landschap>

Projecten Oost-Vlaamse RL'en:

<https://www.rlsd.be/projecten/>

<https://www.rlva.be/projecten/>

<https://www.rlml.be/projecten>



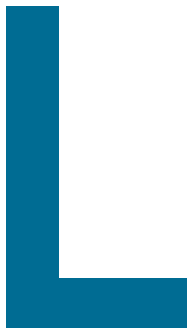
**Koen De Rijck**



**Nele D'haese**



**Thaisa Van Speybroek**



**MEER INFO**

<https://www.regionalelandschappen.be/themas/water>

