



*het beheer  
van de waterlopen  
in Oost-Vlaanderen*





© foto Peter Goes

## Het beheer van de waterlopen in Oost-Vlaanderen

Een uitgebreid netwerk van grachten, kleine waterlopen, grote rivieren en kanalen doorkruist Oost-Vlaanderen. Dat netwerk is niet alleen van belang voor de afvoer van het regenwater, maar ook voor de natuur en de economische bedrijvigheid. Daarom is een goed beheer ervan cruciaal.

◀ Wolfputbeek in Ninove, een waterloop onder provinciaal beheer



## Waterlopen

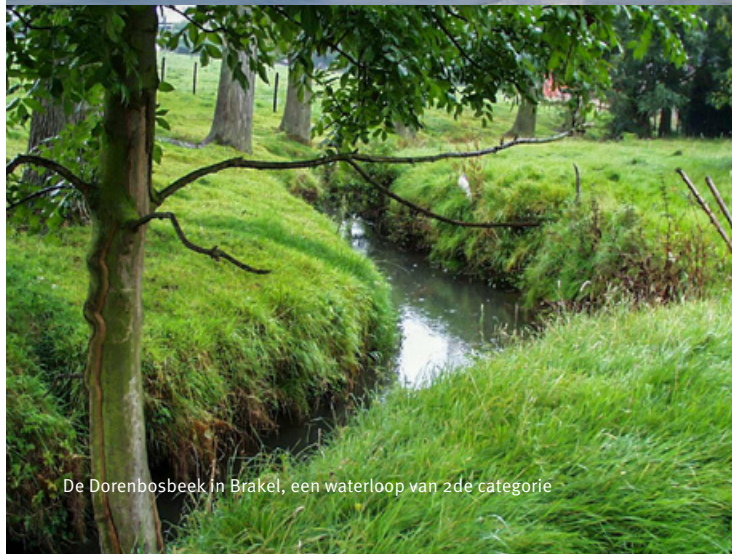
Er zijn bevaarbare en onbevaarbare waterlopen.

De **bevaarbare waterlopen** zijn de grote stromen, rivieren en kanalen. De meeste van deze waterwegen in onze provincie worden beheerd door Waterwegen en Zeekanaal NV (W&Z).

De **onbevaarbare waterlopen** zijn de kleinere rivieren of kanalen, maar kunnen ook beken met een beperkte breedte zijn.



De Boven-Schelde  
© De Milieuboot



De Dorenbosbeek in Brakel, een waterloop van 2de categorie



De Poekebeek in Aalter, een waterloop van 1ste categorie



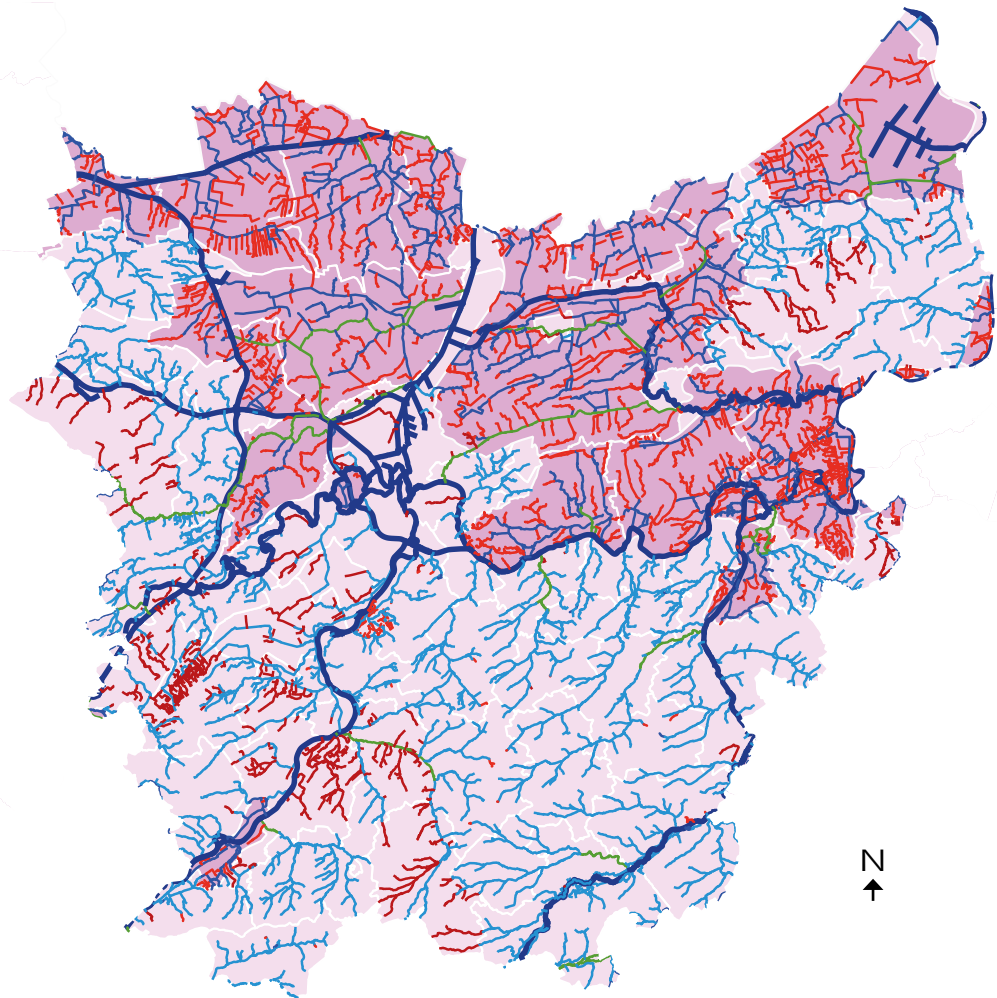


Er zijn verschillende instanties die de onbevaarbare waterlopen beheren.

- De grotere waterlopen, ook wel waterlopen van **1ste categorie** genoemd, worden beheerd door de Vlaamse Milieumaatschappij (VMM), Afdeling Operationeel Waterbeheer.
- De Provincie, dienst Integraal Waterbeleid beheert de waterlopen van **2de categorie**.
- Daarnaast zijn er in sommige gemeenten ook nog waterlopen van **3de categorie** die de gemeente onder haar hoede heeft.

De onbevaarbare waterlopen van 1ste, 2de en 3de categorie noemen we **gerangschikte** of **geklasseerde** waterlopen.

In sommige gebieden zijn polders of wateringeng actief. Dat zijn openbare besturen die opgericht zijn in gebieden waar het waterbeheer een bijzondere zorg vereist. In die gebieden beheren zij de onbevaarbare waterlopen van 2de en 3de categorie.



## Waterlopen

- bevaarbaar, in beheer van het Vlaams gewest
- geklasseerd, 1ste categorie in beheer van het Vlaams gewest
- geklasseerd, 2de categorie in beheer van de provincie
- geklasseerd, 2de categorie in beheer van polder of watering
- geklasseerd, 3de categorie in beheer van de gemeente
- geklasseerd, 3de categorie in beheer van polder of watering
- polder of watering



## Grachten

Afwateringen die niet het officiële statuut van waterloop hebben, noemen we grachten.

We maken een onderscheid tussen:

- **Grachten van algemeen belang**  
Zij kunnen na een openbaar onderzoek door de gemeente op die manier worden aangeduid. Ze worden nadien ook door de gemeente onderhouden.
- **Polder- of wateringgrachten**  
Zij worden onderhouden door een polder of watering. Het zijn deze besturen zelf die beslissen welke grachten het statuut van polder- of wateringgracht nodig hebben.
- **Baangrachten**  
Zij lopen parallel met een openbare weg en worden in principe onderhouden door de wegbeheerder.
- **Perceelgrachten**  
De aanpalende eigenaar of gebruiker moet instaan voor het onderhoud van die grachten.

## Hoe kom je te weten wie de beheerder is van een waterloop of gracht?

Raadpleeg eerst de Vlaamse Hydrografische Atlas op [www.gisoost.be](http://www.gisoost.be) (klik door op Geoloketten > Atlas van de Waterlopen).

Heeft de waterloop geen officieel statuut, dan spreken we over een gracht. Voor meer info over het beheer van grachten bij jou in de buurt, neem je best contact op met je gemeente.

Geen waterloop maar een baangracht in Maldegem >

## Let wel op!

De **Vlaamse Hydrografische Atlas** is een digitaal bestand van alle waterlopen in Vlaanderen dat continu wordt aangepast. In die atlas vind je geen juridisch sluitende informatie over waterlopen. Het is wel een handig hulpmiddel om snel basisinformatie over een waterloop op te zoeken.

Informatie met juridische waarde over de onbevaarbare waterlopen vind je in de **Atlas van de onbevaarbare waterlopen**. Deze analoge atlas wordt bijgehouden door de Provincie en is volledig digitaal ontsloten. Je kan de info zowel via het geoloket op [www.gisoost.be](http://www.gisoost.be) (klik door op geoloketten > Atlas van de Waterlopen) als via de databank (<https://atlaswaterlopen.oost-vlaanderen.be>) raadplegen.

Heb je nog vragen, stuur dan een mail naar [vha@oost-vlaanderen.be](mailto:vha@oost-vlaanderen.be).

## Meer info

Een overzicht van de waterloopbeheerders vind je terug op [www.oost-vlaanderen.be/water](http://www.oost-vlaanderen.be/water) (klik door op werken aan waterlopen > wie doet wat).

Heb je een vraag over een waterloop die de Provincie beheert? Stuur dan een mail naar de dienst Integraal Waterbeleid:

[waterbeleid@oost-vlaanderen.be](mailto:waterbeleid@oost-vlaanderen.be).

Je kan ook rechtstreeks contact opnemen met de verantwoordelijke sectoringenieur. Ga daarvoor naar [www.oost-vlaanderen.be/water](http://www.oost-vlaanderen.be/water). Je vindt er een kaart terug met de werkingsgebieden van de sectoringenieurs en hun contactgegevens.