

Maanbeek Laresloot

De vallei van de Maanbeek en de Laaresloot vormt de natuurlijke verbinding tussen de Kalken Maanen en de Dijkwalen. In het project Gestroomlijnd Landschap wordt werk gemaakt van de verbinding van deze natuurverbinding, met behoud van de natuur en de heraanpak van de waterlopen in het landschap.

Splinterbeek Ede

De Splinterbeek en de Ede vormen de natuurlijke verbindingen tussen de natuur- en boergebieden van het Drongegedcomplex. De valleien zijn belangrijk voor de afwatering van de hoger gelegen gebieden. In het project Gestroomlijnd Landschap wordt werk gemaakt van de versterking van de natuurverbinding, een betere waterhuishouding en de heraanpak van de waterlopen in het landschap.

Maarkebeek

In de vallei van de Maarkebeek en haar zijbeek Paasbeek en Hebebeek, vormt de natuurlijke verbinding tussen het beboude gebied en de natuur van de Vlaamse Ardennen en de vallei van de Ede. In het project Gestroomlijnd Landschap wordt werk gemaakt van de verbinding van deze natuurverbinding, een betere waterhuishouding en de heraanpak van de waterlopen in het landschap.

Molenbeek Graadbeek

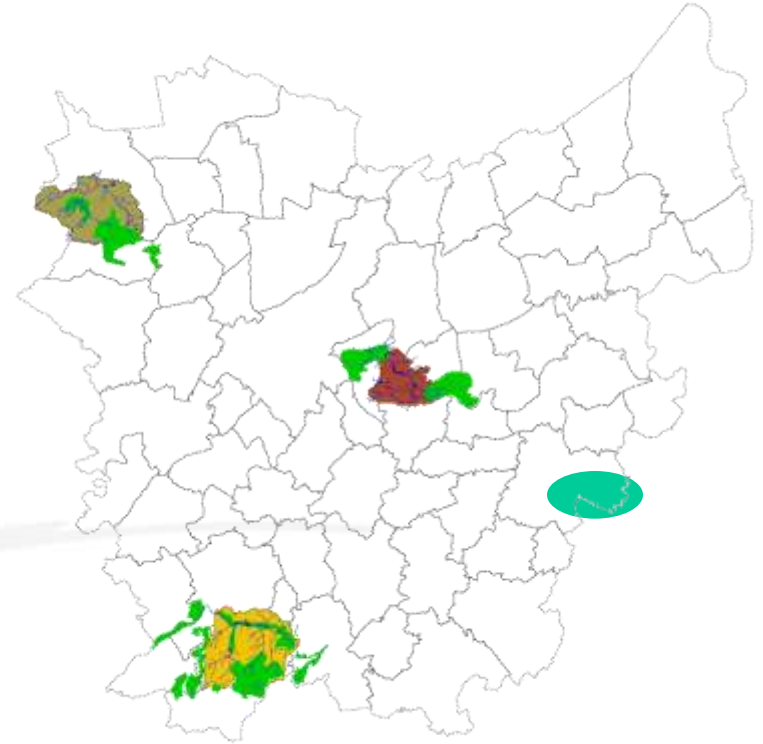
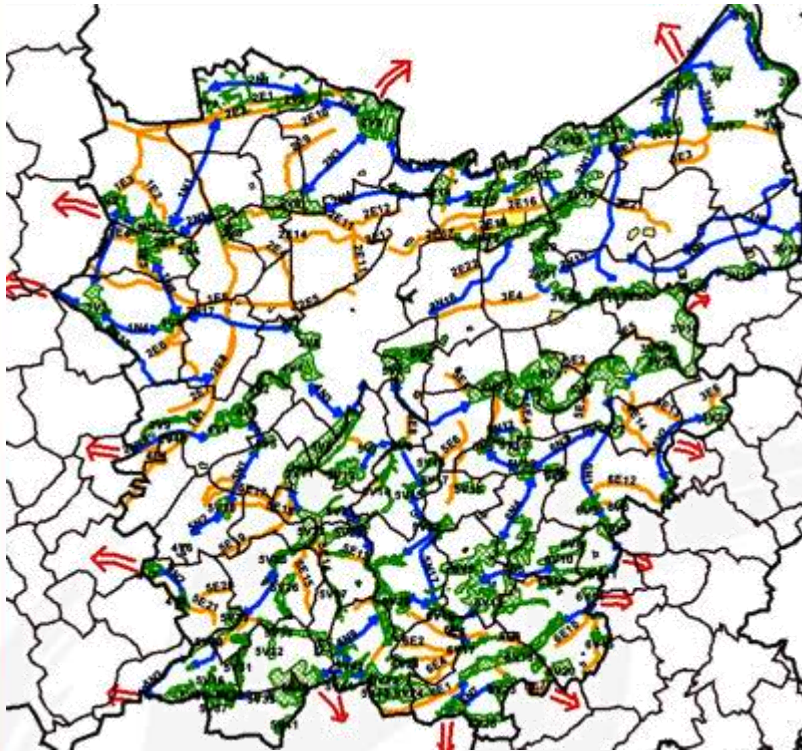
project Gestroomlijnd Landschap

Gebiedsgerichte aanpak voor natuurverbindingen via waterlopen

Doelstelling

Decretale taken provincie:
natuurverbindingen en integraal waterbeheer

3 pilootgebieden voor geïntegreerde werking



stroomgebied **Splenterbeek-Ede**
Maldegem – Knesselare

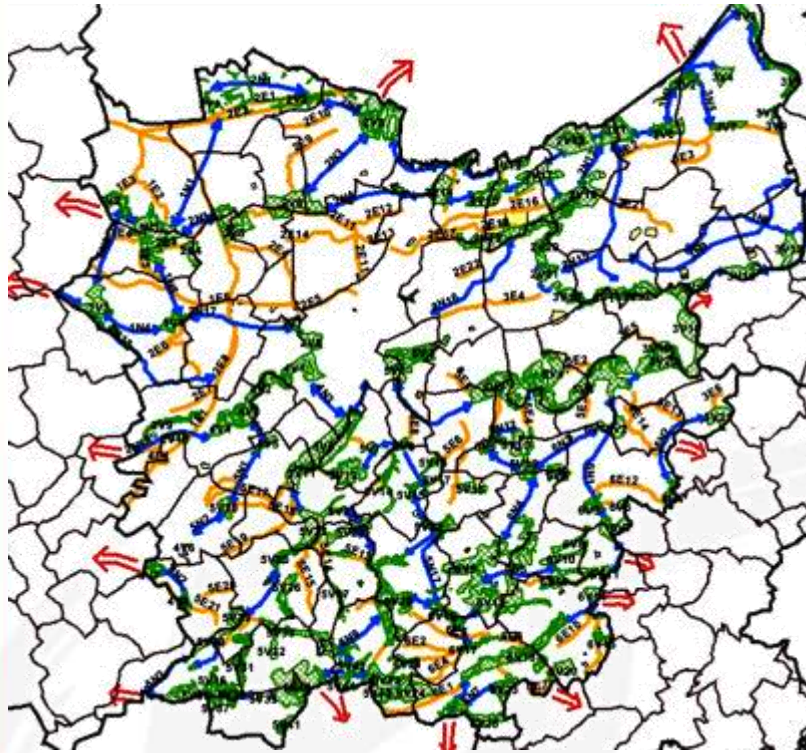
Stroomgebied **Maanbeek-Laresloot**
Laarne en omgeving

stroomgebied **Maarkebeek**
Maarkedal en omgeving

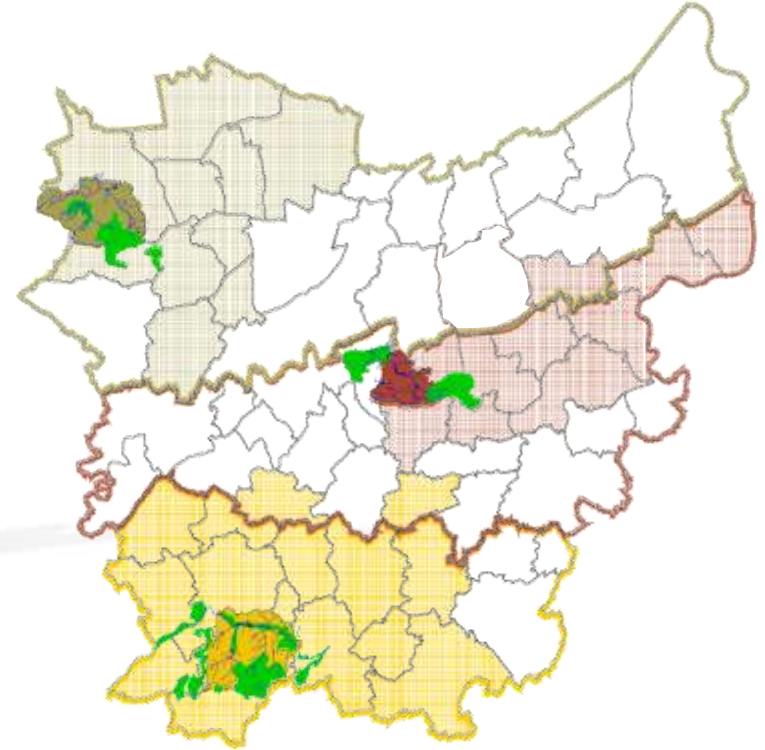


Doelstelling

Decretale taken provincie:
natuurverbindingen en integraal waterbeheer



3 pilootgebieden voor geïntegreerde werking



3 pilootgebieden voor geïntegreerde werking



Gesitueerd in de Oost-Vlaamse

Regionale Landschappen en Bosgroepen

Doelstelling

Opwaarderen **waterlopen** in het **landschap**

- betere waterhuishouding
- betere natuurverbinding
- versterken met landschapselementen in de omgeving

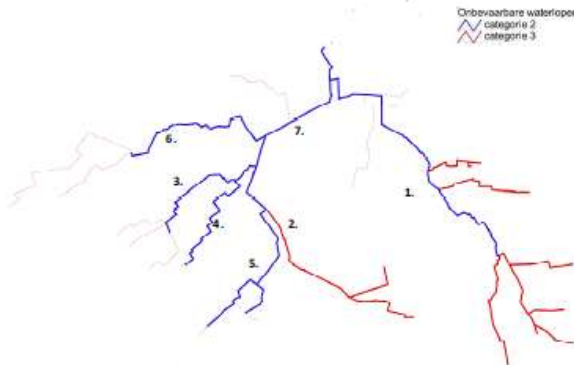
Stroomlijnen van **initiatieven**, samen werken aan het landschap

- provinciale diensten (waterbeheer, natuur, landbouw, ...)
- gemeenten (gemeentegrensoverschrijdend)
- Regionaal Landschap, Bosgroep, bedrijfsplanner VLM
- landbouwers, boseigenaren, particulieren, organisaties (grondeigenaars en -gebruikers)

Regierol provinciebestuur

- Provinciaal initiatief: de provincie voert uit
- Stimulerend beleid: bestaande financiële en logistieke ondersteuning wordt pro-actief ingezet
- Versterkt stimulerend beleid: bestaande ondersteuning wordt pro-actief ingezet en versterkt
- Samenwerking: de provincie neemt initiatief voor samenwerking met andere bevoegde instanties

Ruggengraat



Kerngebieden

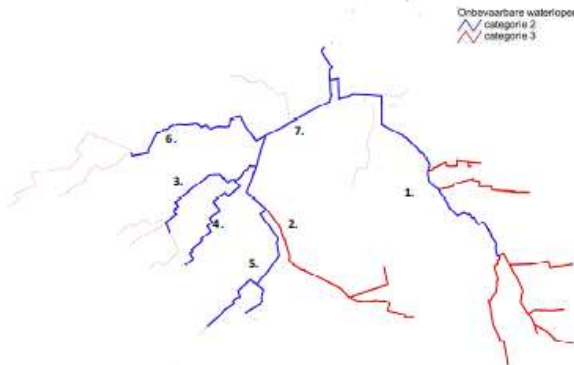


Omliggend landschap



Streefbeeld en uitvoeringsprogramma

- Gereedheidskist van mogelijke maatregelen gekoppeld aan het geïntegreerd streefbeeld > potentiële locaties
- Initiatiefnemer per maatregel verfijnen in overleg met betrokken actoren, eigenaars en gebruikers



Streefbeeld en uitvoeringsprogramma

- Gereedschapskist van mogelijke maatregelen gekoppeld aan het geïntegreerd streefbeeld > potentiële locaties
- Initiatiefnemer per maatregel verfijnen in overleg met betrokken actoren, eigenaars en gebruikers

Splenterbeek-Ede

d. Integraal Waterbeleid (M02)
d. Milieubeleidsplanning (M01)
d. Landbouw en platteland (E02)
d. Mobiliteit (R03)
Prov Centr. Milieuonderzoek (PCM)

Maarkebeek

d. Integraal Waterbeleid (M02)
d. Milieubeleidsplanning (M01)
d. Landbouw en platteland (E02)
d. Mobiliteit (R03)
Prov Centr. Milieuonderzoek (PCM)
Provinciaal molencentrum (MOLA)

Maanbeek-Laresloot

d. Integraal Waterbeleid (M02)
d. Milieubeleidsplanning (M01)
d. Landbouw en platteland (E02)
d. Mobiliteit (R03)

< - - - - -

Provinciaal Natureducatief Centrum (M04)
dienst Ruimtelijke Planning (R01)
dienst Erfgoed

- - - - - >

Bosgroep Oost-Vlaanderen Noord
Regionaal Landschap Meetjesland

Bosgroep Vlaamse Ardennen tot Dender
Regionaal Landschap Vlaamse
Ardennen

Bosgroep Midden Oost-Vlaanderen
Regionaal Landschap Schelde-Durme

Vlaamse Landmaatschappij
Agentschap voor Natuur en Bos

Vlaamse Landmaatschappij
Agentschap voor Natuur en Bos

Vlaamse Landmaatschappij
Agentschap voor Natuur en Bos

Gemeente Maldegem
Gemeente Kruisemarie

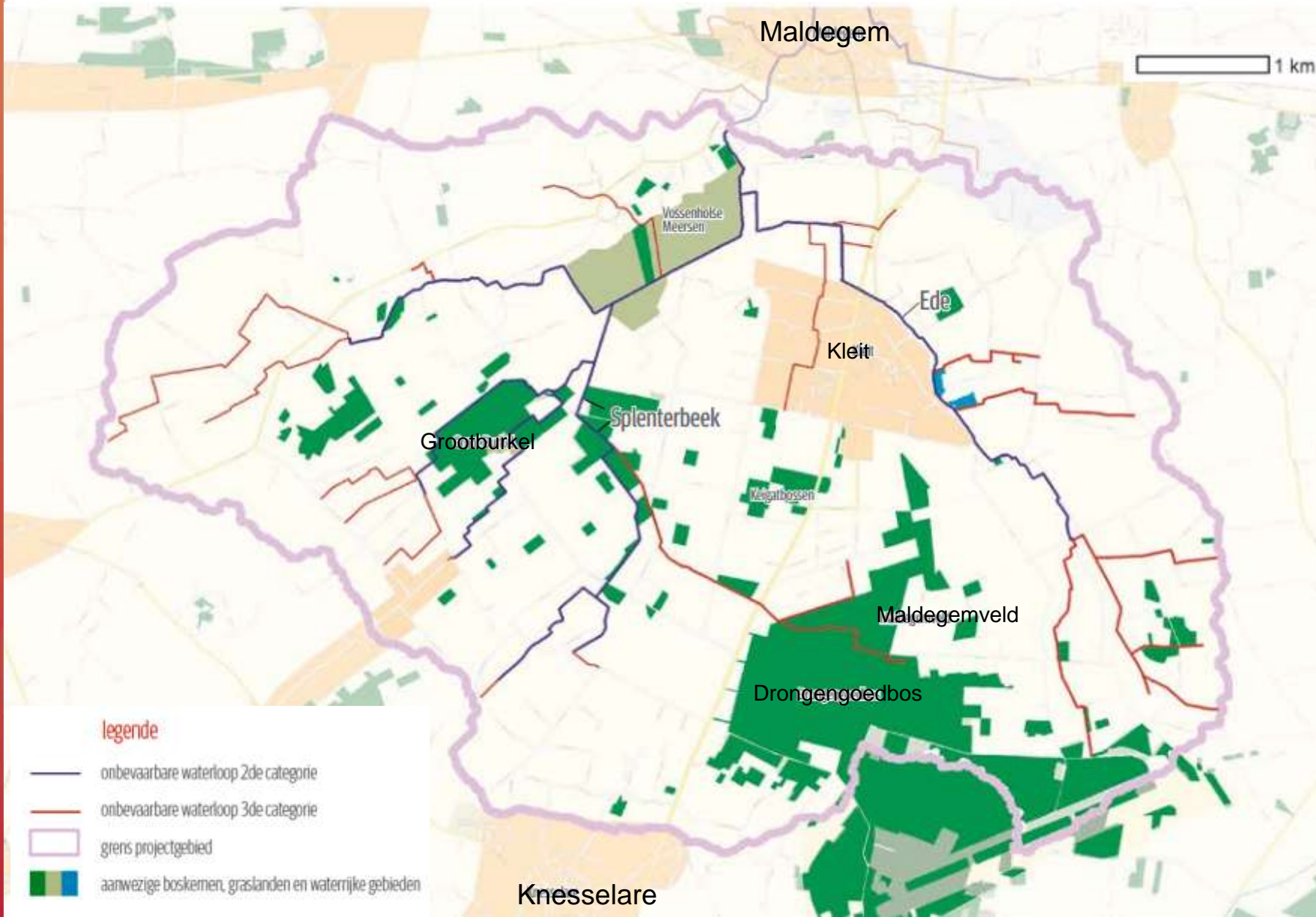
Gemeente Maarkedal
Gemeente Oudenaarde

Gemeente Laarne
Gemeente Leuven

Gemeente Destelbergen
Polderbestuur Belham

>> Actuele deelprojecten en voorbeelden in beeld
Eerste uitvoeringsjaar 2012, lopende initiatieven 2013

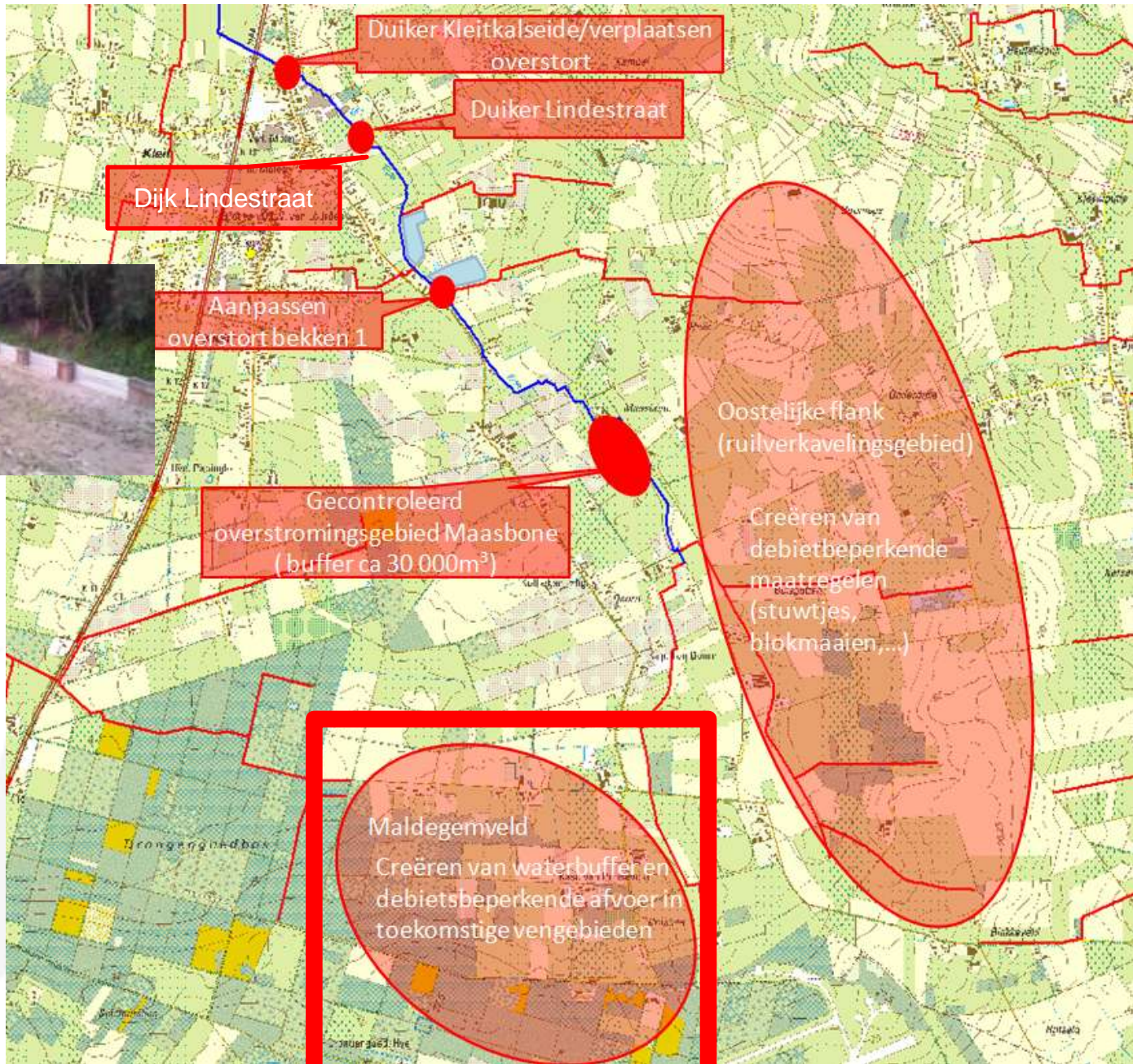
Projectgebied Splenterbeek-Ede



**Aanpak wateroverlast Ede:
waterberging en natuurontwikkeling
gaan hand in hand**



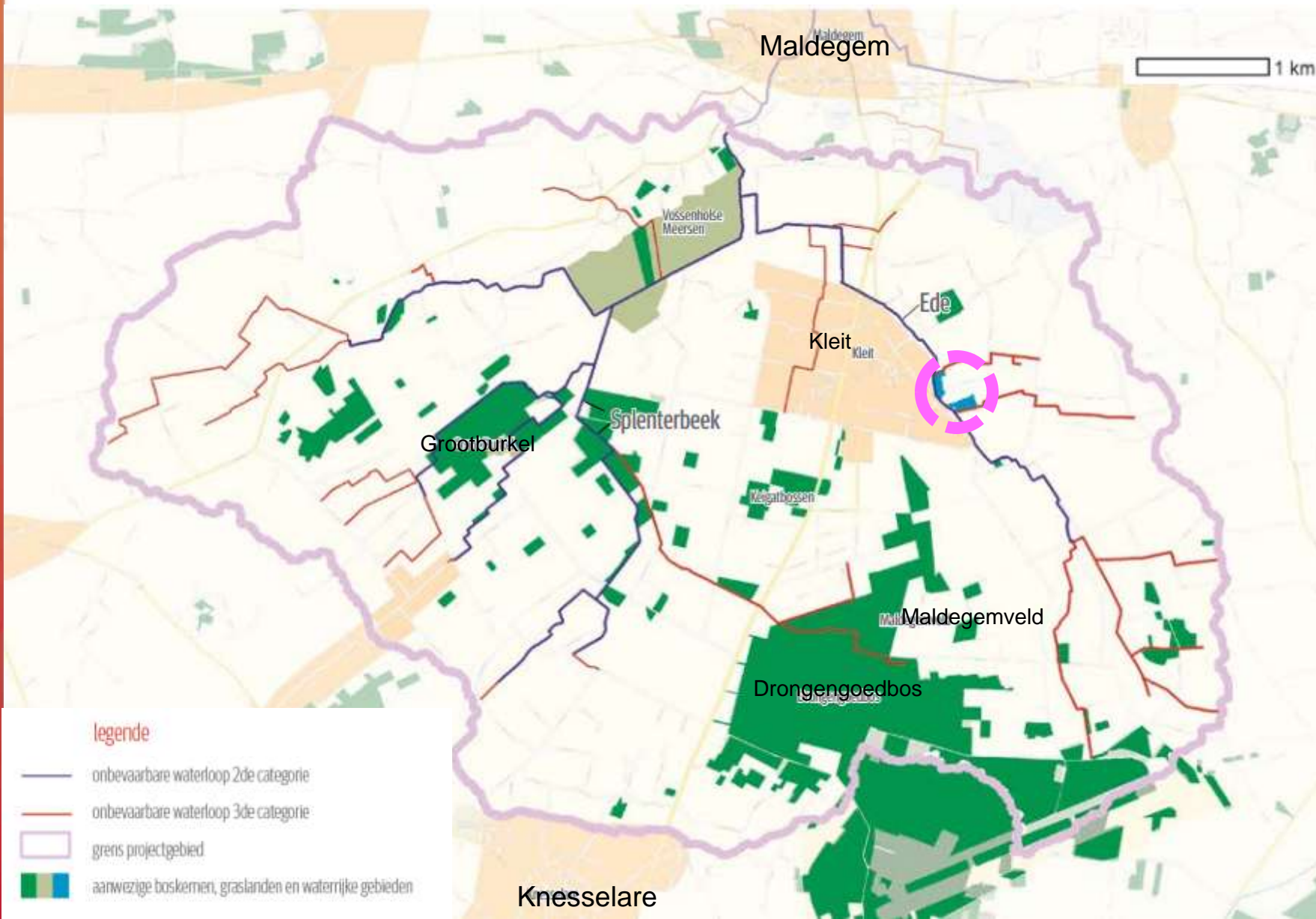
OVERZICHT TOEKOMSTIGE ACTIES







Gestroomlijnd Landschap



legende

- onbevaarbare waterloop 2de categorie
- onbevaarbare waterloop 3de categorie
- grens projectgebied
- aanwezig boskernen, graslanden en waterrijke gebieden

Natuurtechnische inrichting bufferbekkens Kleit



- 1. Aanleg plas- en drasbodem & aanplant Riet
- 2. Aanplant oeverbegroeiing met houtachtige soorten
- 3. Kappen Canadese populier (5) & aanplant Zomereik
- 4. Stapel dood hout
- 5. Aanplant Waterlelie/ Gele plomp
- 6. Botanisch beheer oeverstrook
- 7. Aanplant oevervegetatie
- 8. Drijftijl voor watervogels
- 9. Aanplant doornrijke inheemse struiken
- 10. Aanlegsteiger voor schaatser
- 11. Plaatsen bareel
- 12. Oeverwaluwand
- 13. Knotten wilgen
- 14. Hengelplek
- 15. zitbank
- 16. Aanleg brugje
- 17. Diepe zone
- straten



provincie
Oost-Vlaanderen

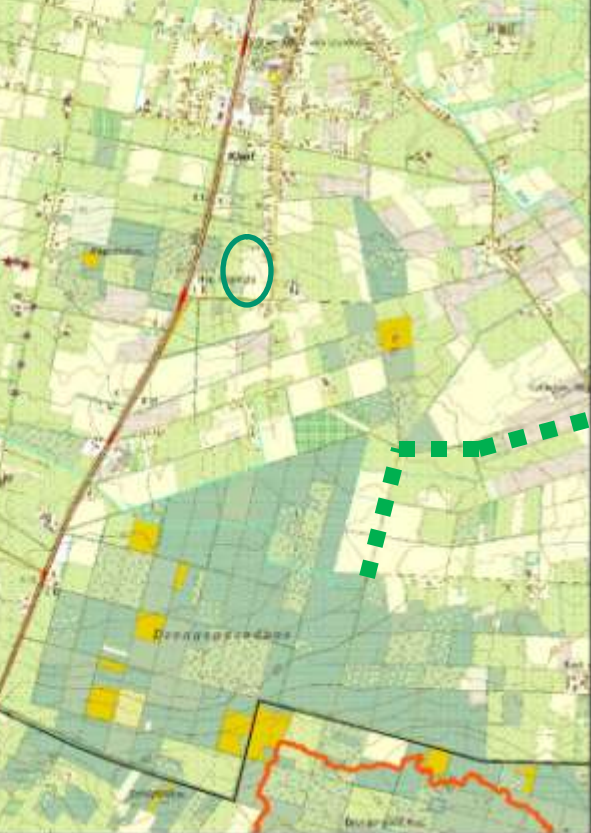
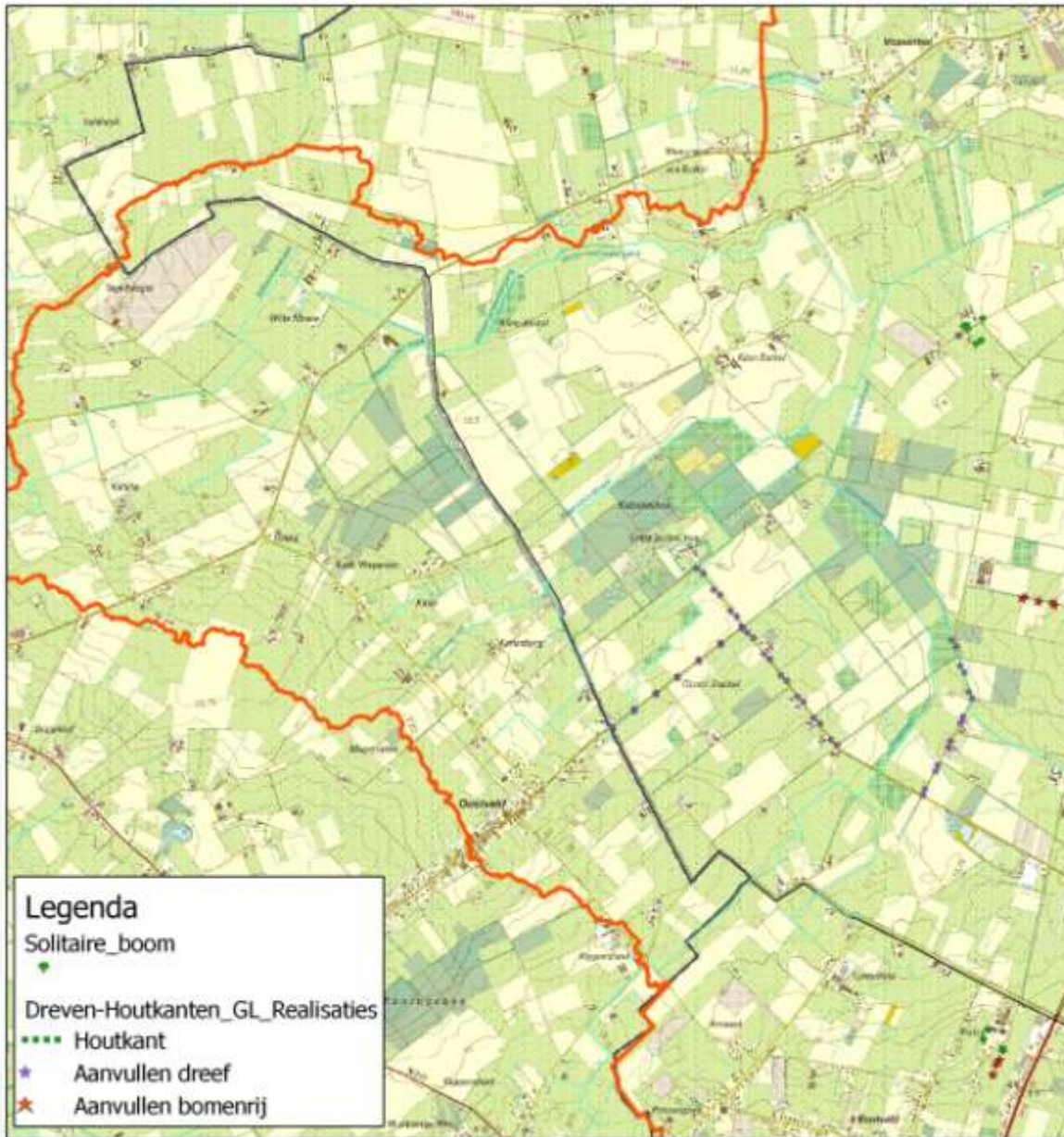
**Natuurtechnische inrichting
Bufferbekkens Maldegem Kleit**



Versterking drevenpatroon en kleine landschapselementen



Realisaties



Legenda

Solitaire_boom



Dreven-Houtkanten_GL_Realisaties

••••• Houtkant

★ Aanvullen dreef

★ Aanvullen bomerij



... samen puzzelen aan natuur en landschap!

Realisaties herstel en aanplant

• (dreef)bomen	loof-fruitbomen	m haag/houtkant	achterstallig beheer
Knesselare: 93	21	365	7 knotwilgen
Maldegem: 18		100	





... samen puzzelen aan natuur en landschap!



provincie
Oost-Vlaanderen

Opmaak en realisatie landschapsbedrijfsplannen

Opmaak landschapsbedrijfsplannen

Dienstverlening Provinciale dienst Landbouw en Platteland

Landschapsbedrijfsplan; ruim, individuele benadering – op vrijwillige basis

- landschapsintegratie, camouflage (vroegere erfbepanting)
- bedrijfssituering als uitgangsbasis
- inpasbaarheid in bedrijfsvoering
- beheer en onderhoud
- duurzaamheidsaspecten
- stimulering van hoevefauna
- kennismaking natuurrijk landbouwbeheer
- op vrijwillige
-

Project Gestroomlijnd Landschap:

gebiedsgerichte en pro-actieve benadering

koppeling met stimuli realisatie



Ecologische oeverbeheer



oevererosie

afwatering
drainage



agresieve
onkruiden



nuttige
insekten

.....

biodiversiteit



waterkwaliteit



Bloeiende randen



Nuttige
insekten



Akkervogels



landschapsecologie



landschapskwaliteit



Bijen

nektarzoekers

Energieke houtkanten



houtopbrengst

- Cultuurhistorisch
- Ecologisch
- Duurzaamheid
- Economisch



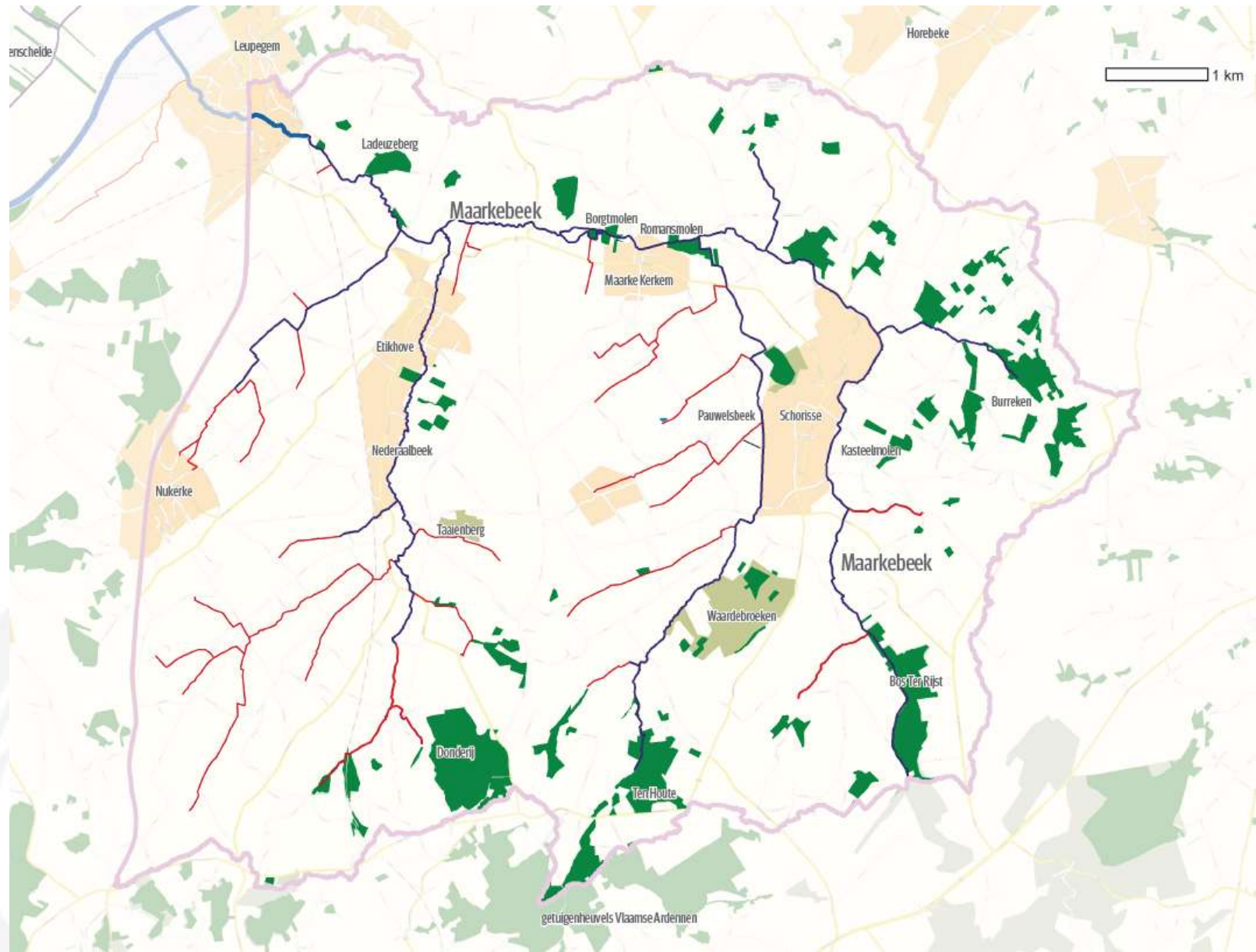
Beheersovereenkomst



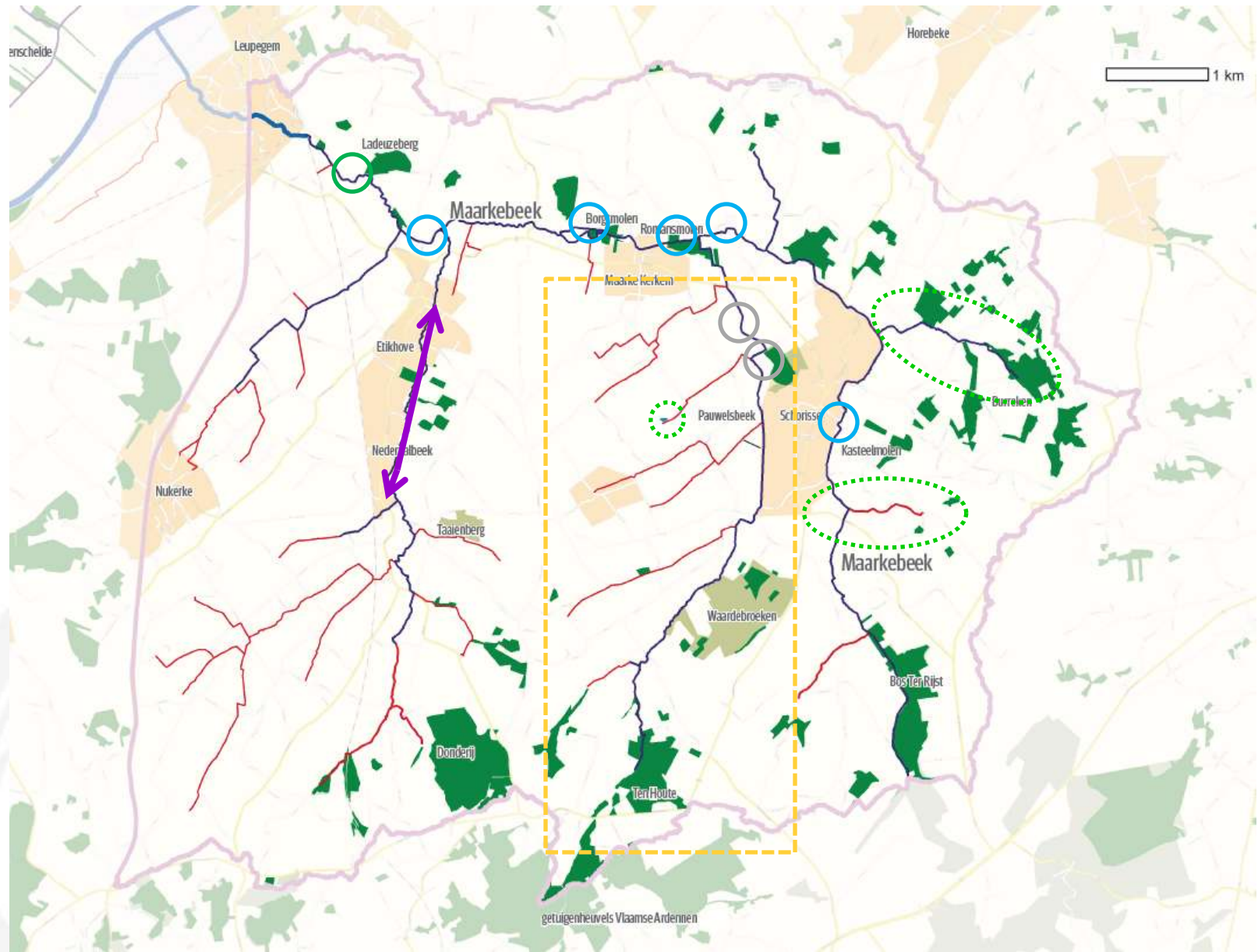
Demo machinaal aanplanten Sleidinge



Projectgebied Maarkebeek

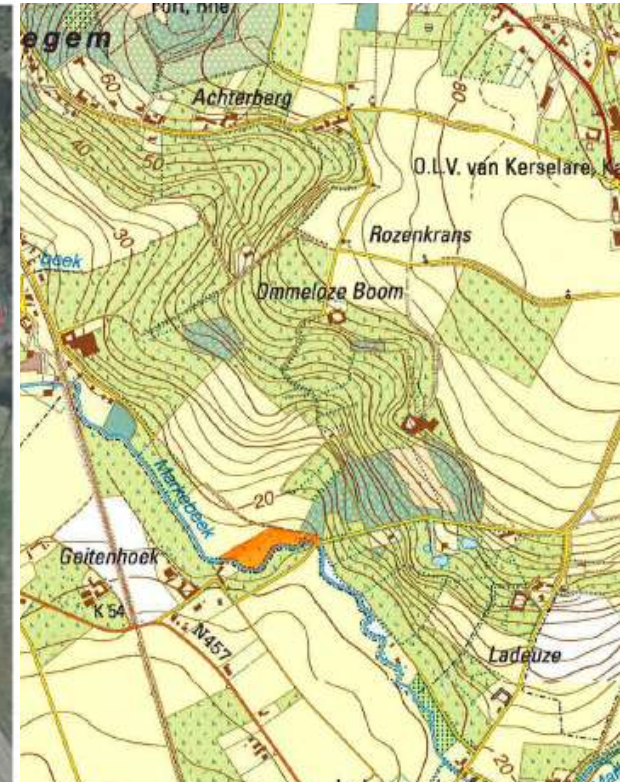
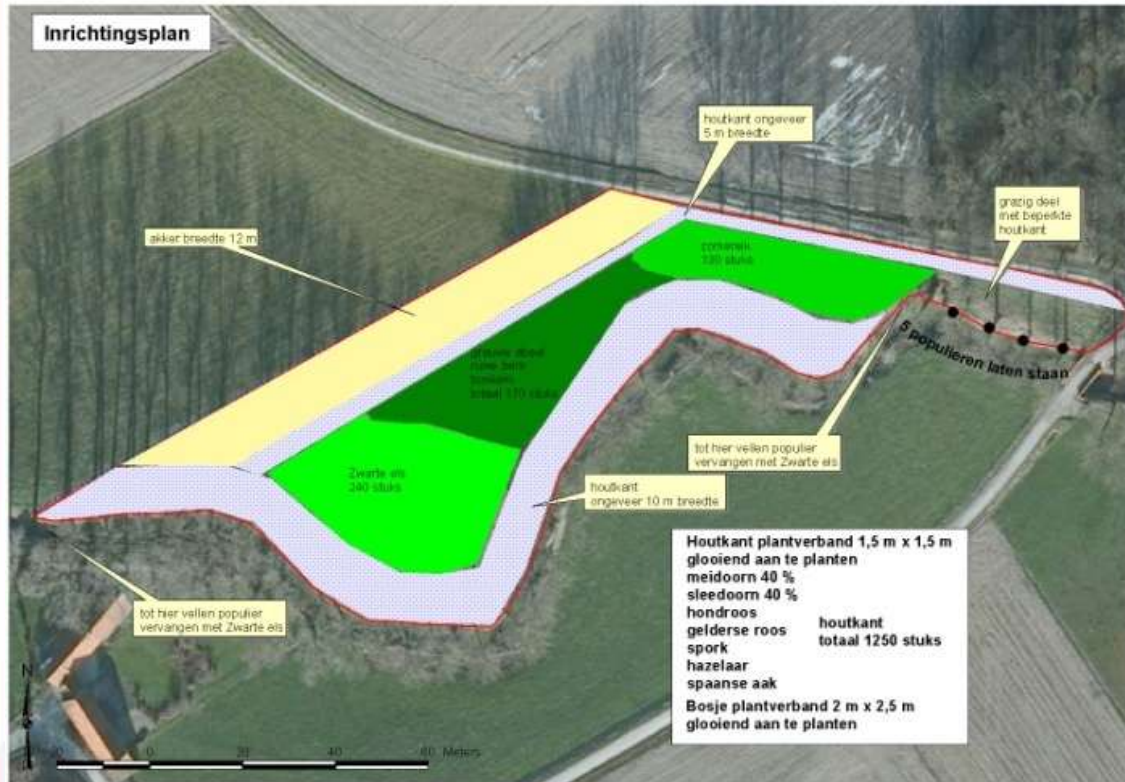


Maarkebeek



Stapsteenbos langs de Maarkebeek aangeplant

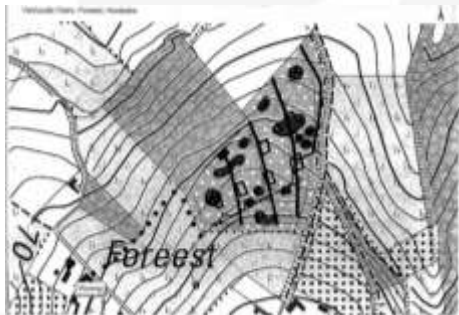
plantactie Geitenhoek Maarkebeek, Oudenaarde - 13 maart 2012



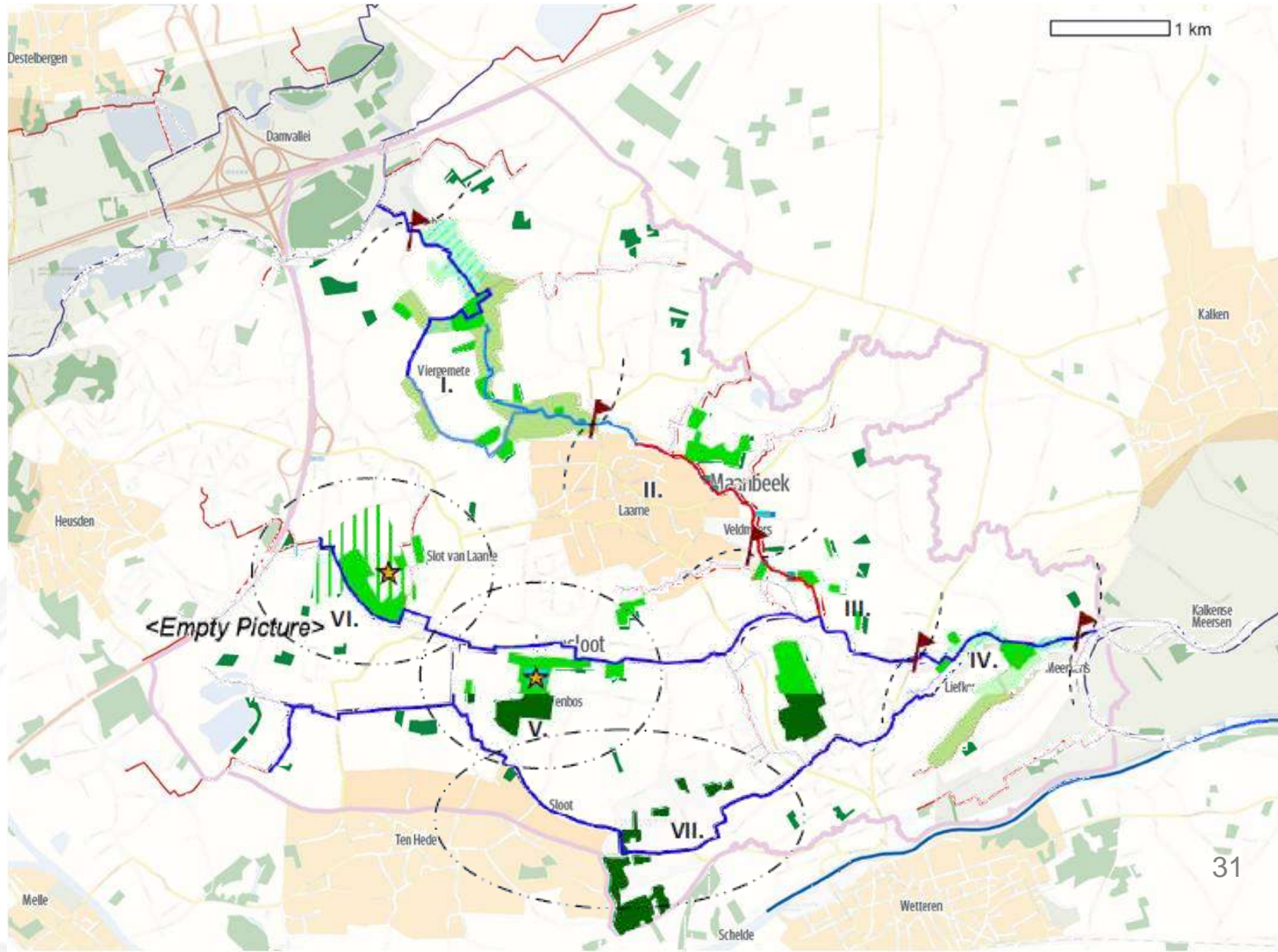
Kleine landschapselementen maken het groots

Terreinrealisaties Regionaal Landschap Vlaamse Ardennen 2012

- hoogstamboomgaarden, hagen en houtkanten op 10 locaties
- vallei Pauwelsbeek als focusgebied
- 200 knotbomen, 4800 m² houtkant, 33 hoogstammige fruitbomen, 56 hoogstammige bomen, 155 m haag



Maanbeek-Laresloot



Waterloop – optimaliseren onderhoud



Maaispecie op talud → onstabiele taluds



Oeverwallen → slechte afwatering
aanpalende percelen



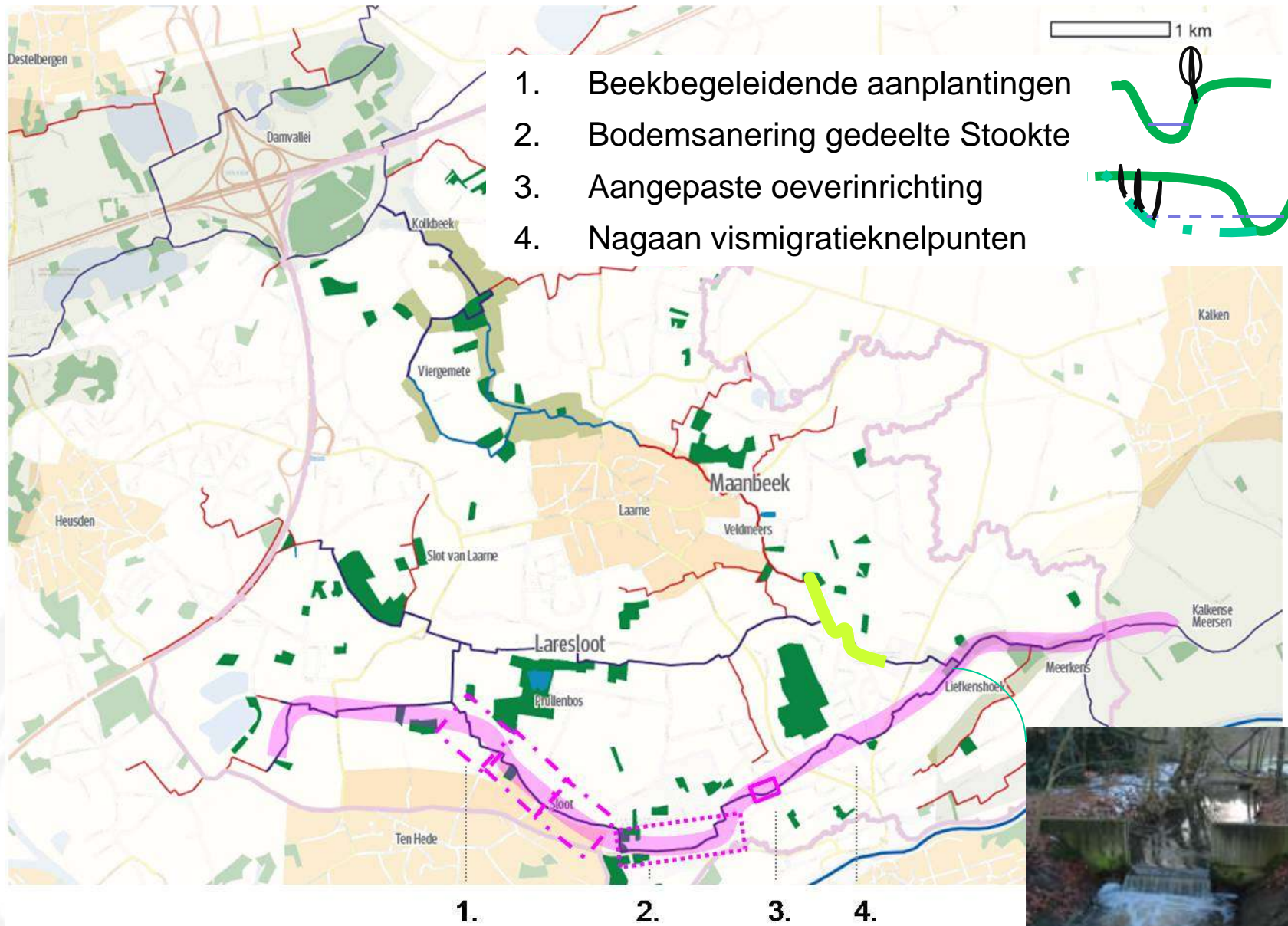
- Maaispecie uitspreiden over de 5m-strook
- Oeverwallen uitspreiden over de 5m strook

Waterloop - bufferstrook

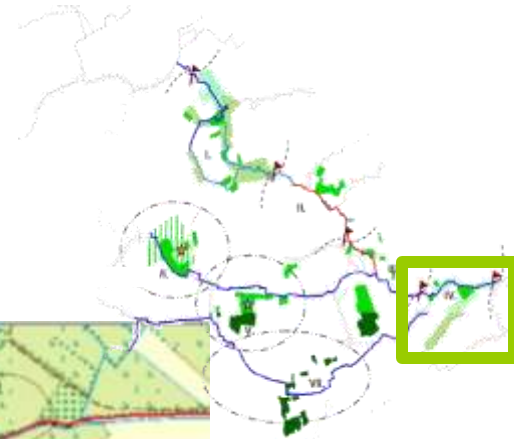


- Voorkomen van inspoelen nutriënten en gewasbeschermingsmiddelen
- Stabieler oever en talud
- Meer ruimte voor water
- Plaats voor bestuivende insecten

Proefprojecten Maanbeek en Sloop



Herstel dreven en slotenpatroon in Laarne en Wetteren



Trage weg Gereedstraat wordt tweede Wetterse Eikendreef

WETTEREN Bij 2 graden onder nul werden gisteren 55 zomereiken aangeplant in het onverharde gedeelte van de Gereedstraat op Overschelde. Zo wordt deze door fietsers en wandelaars geliefde trage weg aan de rand van de Kalkense Meersen na de Diepenbroekstraat de tweede Eikendreef van Wetteren.

Het aanplanten van de eiken gebeurt in het kader van Gestroomlijnd Landschap, een onderdeel van het meerjarenproject Maanbeek-Laresloot. Dit laatste is een initiatief van de provincie, het Regionaal Landschap Schelde en Durme (RLSD) en de gemeenten Wetteren, Laarne en Dertalbergen. 'De vallei van de Maanbeek en de Laresloot vormt de natuurlijke verbinding tussen de Kalkense Moersen en de Damvallei', zegt Jan Maertens van

RLSD. 'De Maanbeek, Kolkbeek, Laresloot en Sloot vormen de blauwgroene ruggengraat van het gebied. Door het aanbrengen van diverse natuurverbindingselementen zoals bomenrijen, herstel van beekoevers, aanplanting van struiken langs beken, peulplaatzen voor vissen... willen we die ruggengraat versterken en uitbouwen om zo de biodiversiteit te vergroten. Door het herstellen van de trage wegen, is er ook aandacht voor wandelaars en fietsers.'

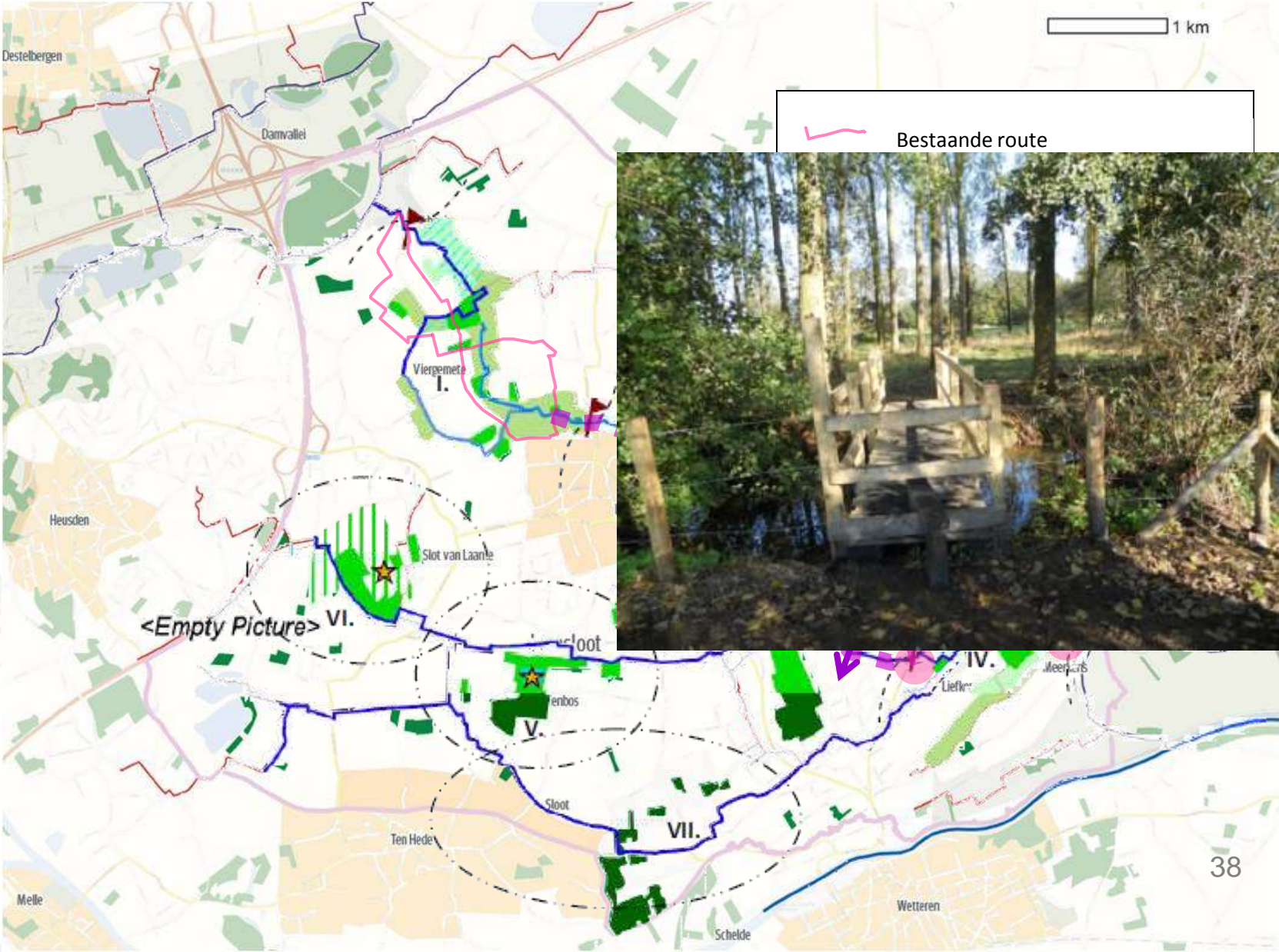
Het aanplanten van 55 zomereiken in de Gereedstraat past perfect binnen dit kader. De beplanting werd uitgevoerd door de sociale werkplaats Spoor3 in opdracht van het Regionaal Landschap Schelde Durme. Het prijskaartje van 7.800 euro wordt gedragen door de provincie. (pvc)



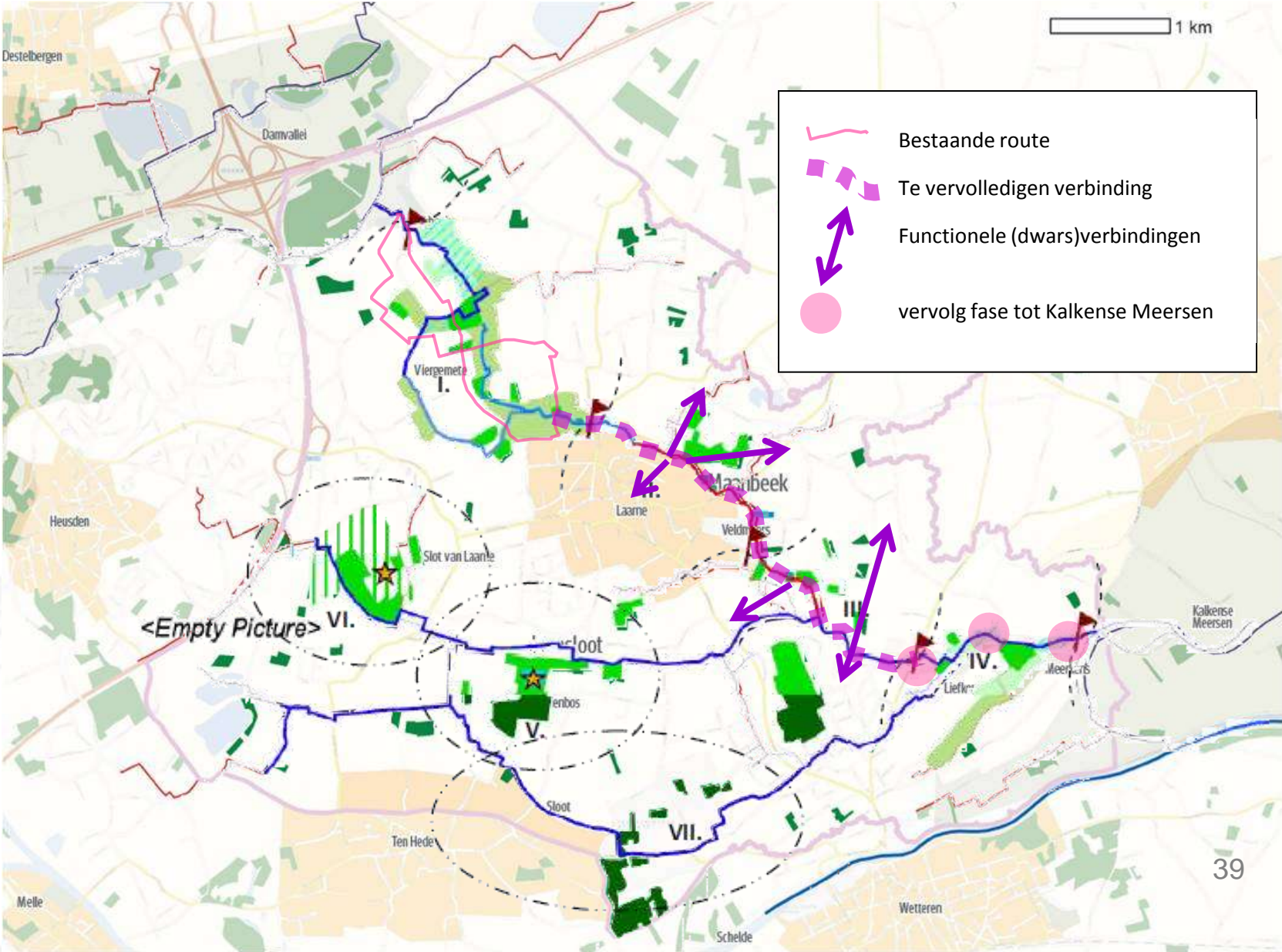
De 55 zomereiken moeten de trage weg aangenaamer maken. Foto: dpa

Wandelen van Damvallei tot Kalkense Meersen

Openstelling en inrichting trage weg 'brugskeswiee'



Openstelling en inrichting trage weg 'brugskeswiee'



Gebiedsgericht promoten beheerovereenkomsten

Vlaamse Landmaatschappij

Beheerovereenkomsten



- Wat is een beheerovereenkomst?
 - Overeenkomst landbouwer - VLM
 - Vrijwillige basis
 - Productieve landbouwgronden
 - Looptijd van 5 jaar - 1 januari
 - Jaarlijkse vergoeding
 - Contactpersoon => bedrijfsplanner

Waarvoor? Algemene doelstellingen

- Stimuleren van een duurzamere landbouwbedrijfsvoering
- Actief betrekken van de landbouwer bij het beheer van natuur en landschap
- Behouden en verbeteren van de natuurlijke, landschappelijke en milieukwaliteit in het landbouwgebied



Perceelsrandenbeheer

■ Doelstelling

- Bufferen van kwetsbare elementen
- Levensruimte voor planten en dieren
- Langs waardevolle natuur- en landschapselementen
- PRB Milieu - PRB Natuur



Kleine landschapselementen (KLE)

■ Beheerdoelstelling

- Herstel, ontwikkeling en onderhoud van hagen, heggen, houtkanten en poelen
- Streekeigen (en autochtone) soorten



Botanisch beheer

■ Beheerdoelstelling

- Grasland: behouden/ontwikkelen van verschillende grassoorten
- Akkerland: behouden/ontwikkelen van waardevolle kruidengemeenschappen
- In specifiek afgebakende gebieden



Werking en projecten Bosgroep

Wat is een bosgroep?



- Vereniging van en voor boseigenaars
 - VZW bestuurd door boseigenaars
 - Elke boseigenaar kan lid worden van de vzw
 - is gratis
 - houdt geen enkele verplichting in
 - geeft recht op dienstverlening van de Bosgroep
- DOEL: boseigenaars helpen bij het duurzaam beheer van hun bos
 - Neutraal, geen "controle-instrument" van de overheid
 - Wel gesubsidieerd door provincie en Vlaams gewest waardoor dienstverlening grotendeels gratis kan zijn
- Vrijwillige samenwerking

Samen
werken aan
bos en
bosbeheer

Gezamenlijke (her)bebossingen

- Advies boomsoortenkeuze
- Opmaak subsidiedossier
- Gezamenlijke offertevraag
- Opvolging van de werken



Advies en
ondersteuning

Sensibilisatie en
communicatie

Samen werken
aan bos-beheer

Projecten en
terreinacties

Realisaties bosgroep in gebied



- Uitgebreid bosbeheerplan Drongengoed voor 70 ha
privaat bos : uitvoering maatregelen in 2013



Dood hout

Gevarieerde bosranden



Realisaties bosgroep in gebied



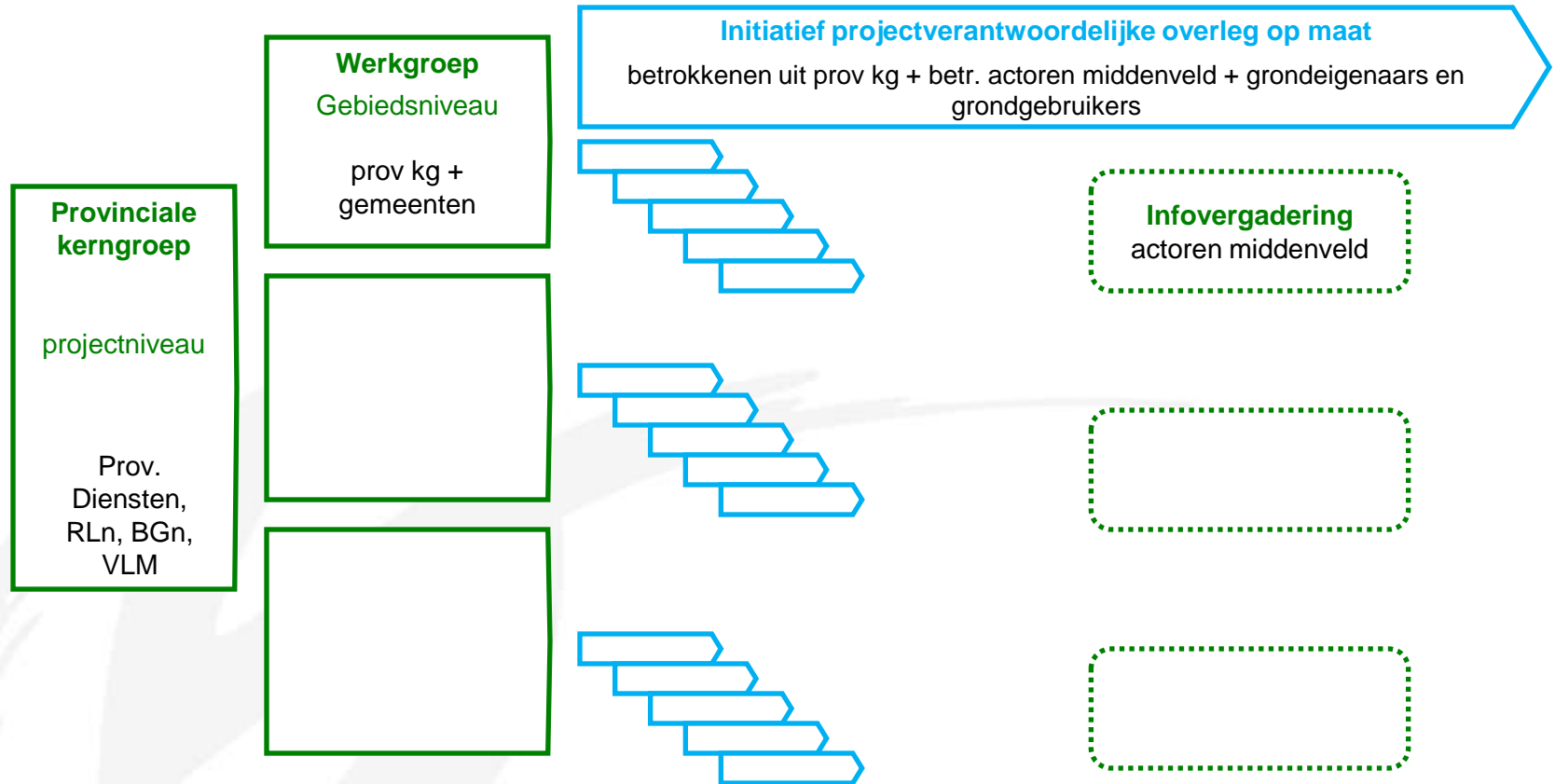
Exotenbestrijding : Amerikaanse vogelkers



Streven naar structuurrijke bestanden met bijmenging inheemse soorten



Projectorganisatie



Kostenplaatje 2012

Milieubeleidsplanning	projectsubsidie Regionale Landschappen	50 000,00 €
	communicatie, educatieve en publieksactiviteiten	4 715,40 €
Integraal Waterbeleid	studie en onderzoek stroomgebied Ede	36 118,68 €
	werken stroomgebied Ede	15 261,65 €
	studie en onderzoek stroomgebied Maarkebeek	125 339,06 €
	werken stroomgebied Maarkebeek	6 697,63 €
Provinciaal Natuureducatief Centrum	ontwikkeling tentoonstellingsconcept	3 972,43 €
		<hr/>
<i>totaal</i>		242 104,85€

+ actieve inzet reguliere werking andere betrokken diensten en organisaties



november 2012

▣ Natuurontwikkeling en waterberging gaan hand in hand

In het bovenloopgebied van de Ede beheert Natuurpunt het **natuurreservaat Maldegemveld**. In dat natuurgebied staat het herstel van de historische mozaïek van heischrale graslanden, heide en vennen voorop. Deze vegetaties werken als een spons en zijn ideaal om water op te houden.

Daarom slaan de Provincie Oost-Vlaanderen en Natuurpunt de handen in elkaar. De Provincie gaat in het gebied extra gronden uitgraven en uitstroomconstructies bouwen, zodat er ca. 10 000 m³ nuttige waterberging bijkomt. Daarbij wint niet alleen de natuur, maar ook de inwoners van Kleit. Dankzij de grotere buffercapaciteit zullen ze beter beschermd zijn tegen overstromingen.

Dit project past in een groter geheel van acties voor een duurzame overstromingsaanpak van de Ede in Kleit. Meer info vind je via onderstaande link. De werken zijn gepland in 2013. Voorafgaand archeologisch onderzoek start binnenkort.

[▣ Top](#)

[▣ Duurzame aanpak van de overstromingsproblematiek van de Ede in Kleit](#)

▣ Versterking drevenpatroon in projectgebied Splenterbeek-Ede



In het gebied Splenterbeek-Ede zet het [Regionaal Landschap Meetiesland](#) in 2012 vooral in op het herstel van het dambordvormig drevenpatroon. Dit is typerend voor de omgeving van Drongengoed en Maldegemveld.

Zo worden in de Holleweg, de Torredreef, de Groot Burkelkalseide, de Paardendreef en de Grote Nieuwhofdreef niet minder dan 65 hoogstammige zomereiken aangeplant. In de Papinglodreef en de Barbaraweg vervulden 36 hoogstammige beuken de dreef. In de Oude Bruggeweg werd een nieuwe dreef aangeplant, bestaande uit 32 fladderiepen die voortaan een landbouwweg van 150m flankeren. De mogelijkheid om nieuwe boomgaarden aan te leggen wordt op enkele locaties ook onderzocht.

[▣ Top](#)

[▣ Lees meer over het projectgebied Splenterbeek-Ede](#)

▣ Kom wandelen langs de Ede en in het Maldegemveld - februari 2013

schrijf in via

www.oost-vlaanderen.be/gestroomlijndlandschap

Gestroomlijnd Landschap

zondag 24/11
**Wand
boom**

Vertrek tussen 13.30

Gestroomlijnd
Landschap

Eerste realisaties in beeld

Splenterbeek

de

de Ede vormen de na-
tussen de natuur- en
ongenoedcomplex
voor de alwa-
bieden. In het
chap wordt werk
de natuur-
houding en
in het

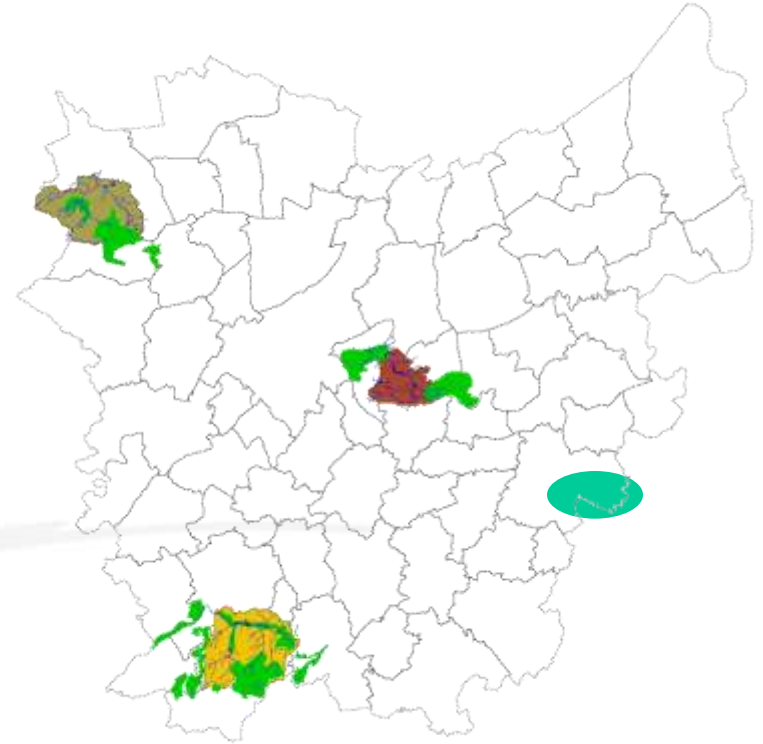
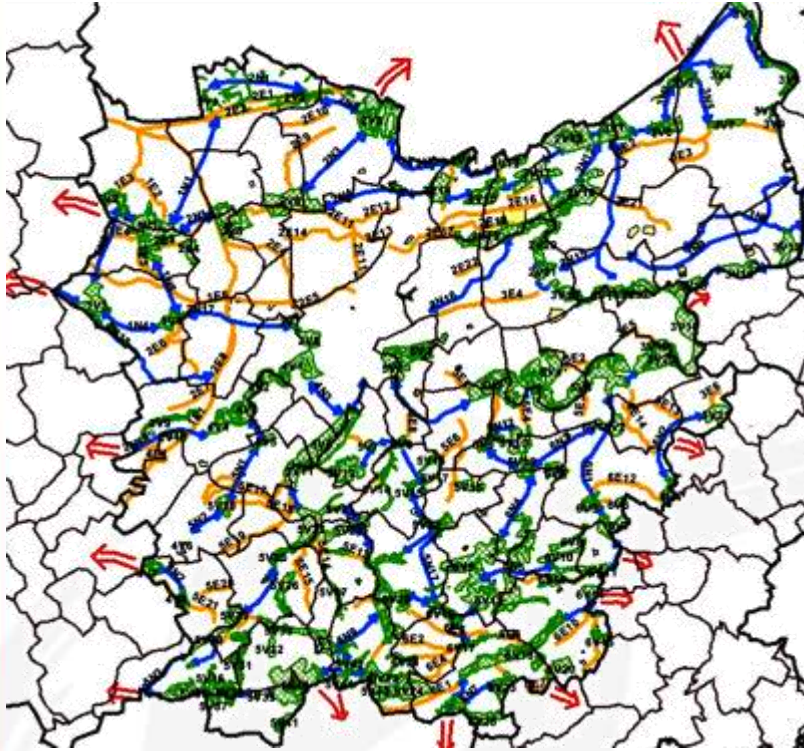
reef
ant.
36
veg
50m
den aan te

enterbeek-Ede

Toekomstige projectgebieden...

Decretale taken provincie:
natuurverbindingen en integraal waterbeheer

3 pilootgebieden voor geïntegreerde werking



stroomgebied **Splenterbeek-Ede**
Maldegem – Knesselare

Stroomgebied **Maanbeek-Laresloot**
Laarne en omgeving

stroomgebied **Maarkebeek**
Maarkedal en omgeving



www.oost-vlaanderen.be/gestroomlijndlandschap

Dank voor uw aandacht

Contact:

Maja Verbeeck

maja.verbeeck@oost-vlaanderen.be

09 267 78 37