

# Gestroomlijnd Landschap



1. bekenstel



2. brede ruggengraat



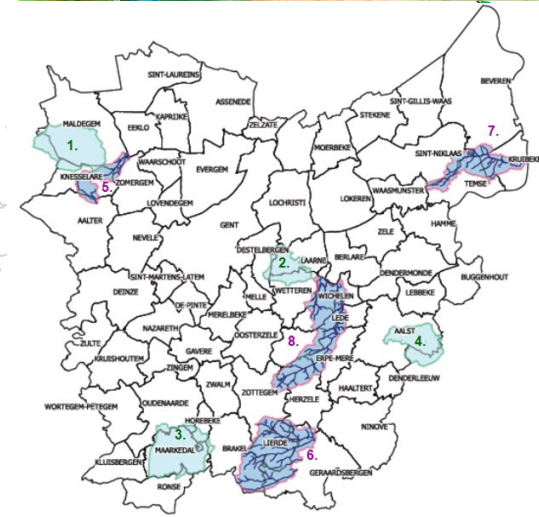
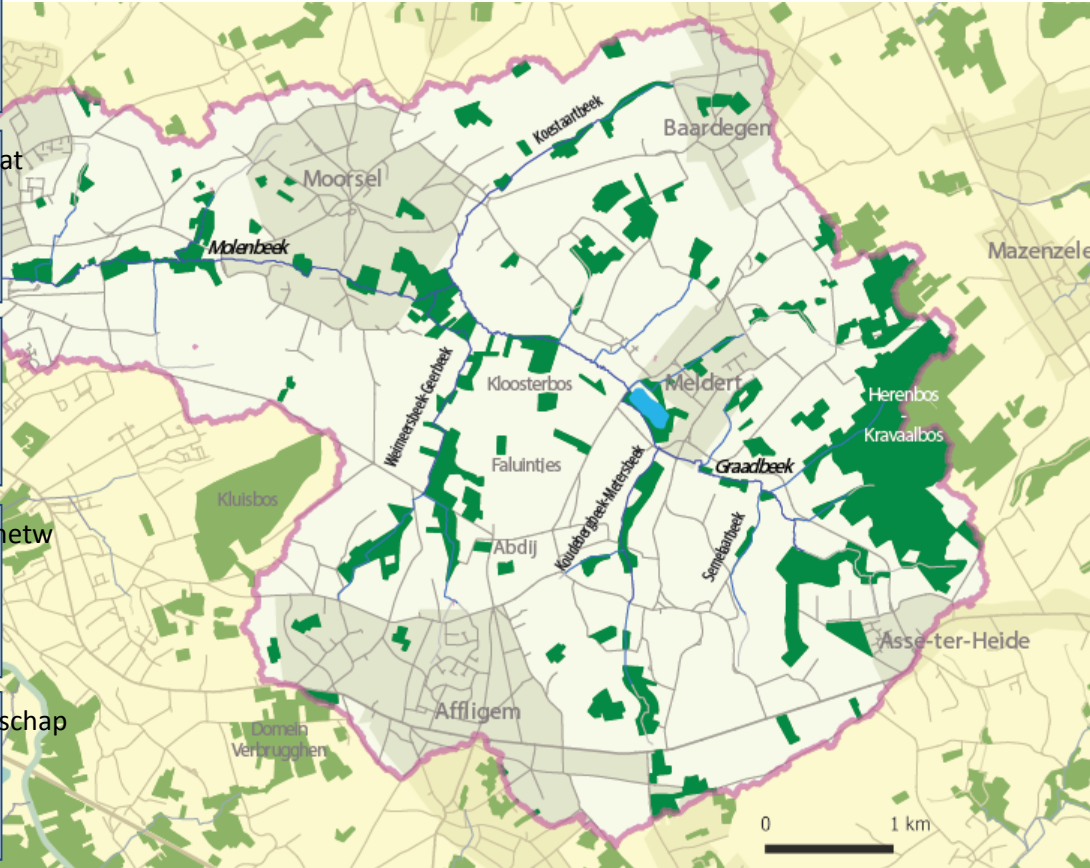
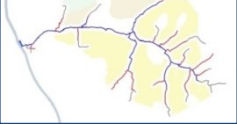
3. satellietbossen



4. wandel- en fietsnet



5. omliggende landschap



# Aanleiding

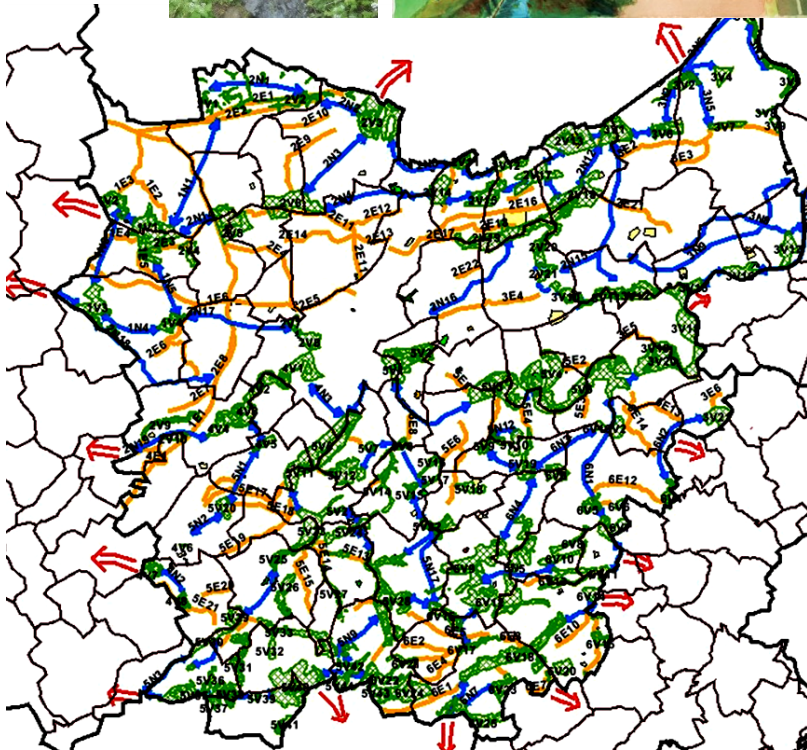
Decretale taken provincie:  
natuurverbindingen en integraal waterbeheer

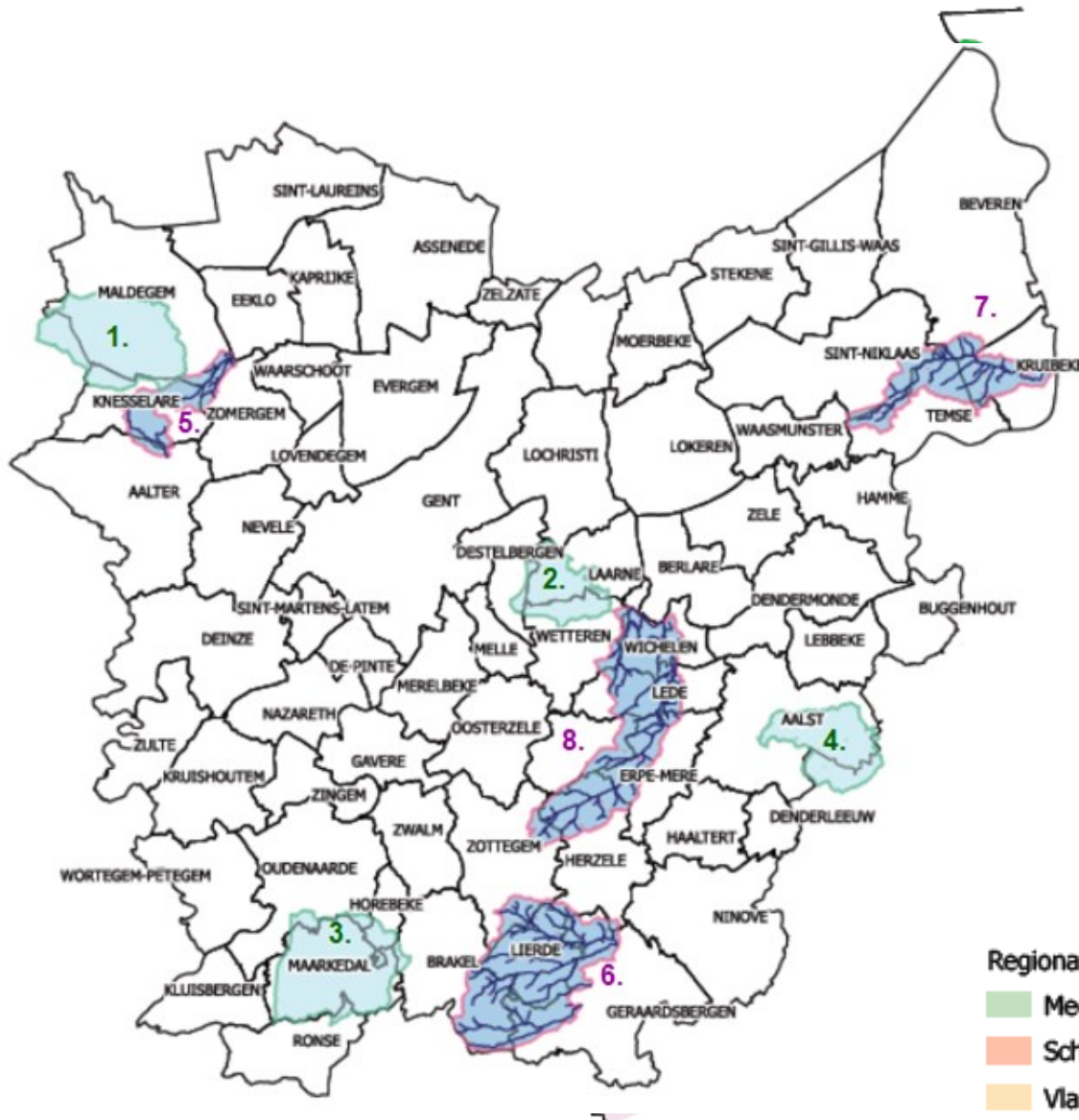


Klimaatambitie provincie 2020 - 2050  
Klimaatneutraal + klimaatbestendig



Bouw mee  
aan klimaat-  
bestendige,  
blauw-groene  
landschappen





1. Splenterbeek-Ede
2. Maanbeek-Laresloot
3. Maarkebeek
4. Molenbeek-Graadbeek
5. Wagemakersbeek-Driesbeek
6. Terkleppebeek - Ophasseltbeek
7. Barbierbeek
8. Molenbeek -Serskampsebeek

## Regionale Landschappen

- Meetjesland
- Schelde-Durme
- Vlaamse Ardennen

## Bosgroepen

- Oost-Vlaanderen Noord
- Midden Oost-Vlaanderen
- Vlaamse Ardennen tot Dender

## Doelstelling

Opwaarderen **waterlopen** in het **landschap**

- betere waterhuishouding
- betere natuurverbinding
- versterken met landschapselementen in de omgeving



## Doelstelling

Opwaarderen **waterlopen** in het **landschap**

- betere waterhuishouding
- betere natuurverbinding
- versterken met landschapselementen in de omgeving

**Stroomlijnen** van **initiatieven**, samen werken aan het landschap



## Doelstelling

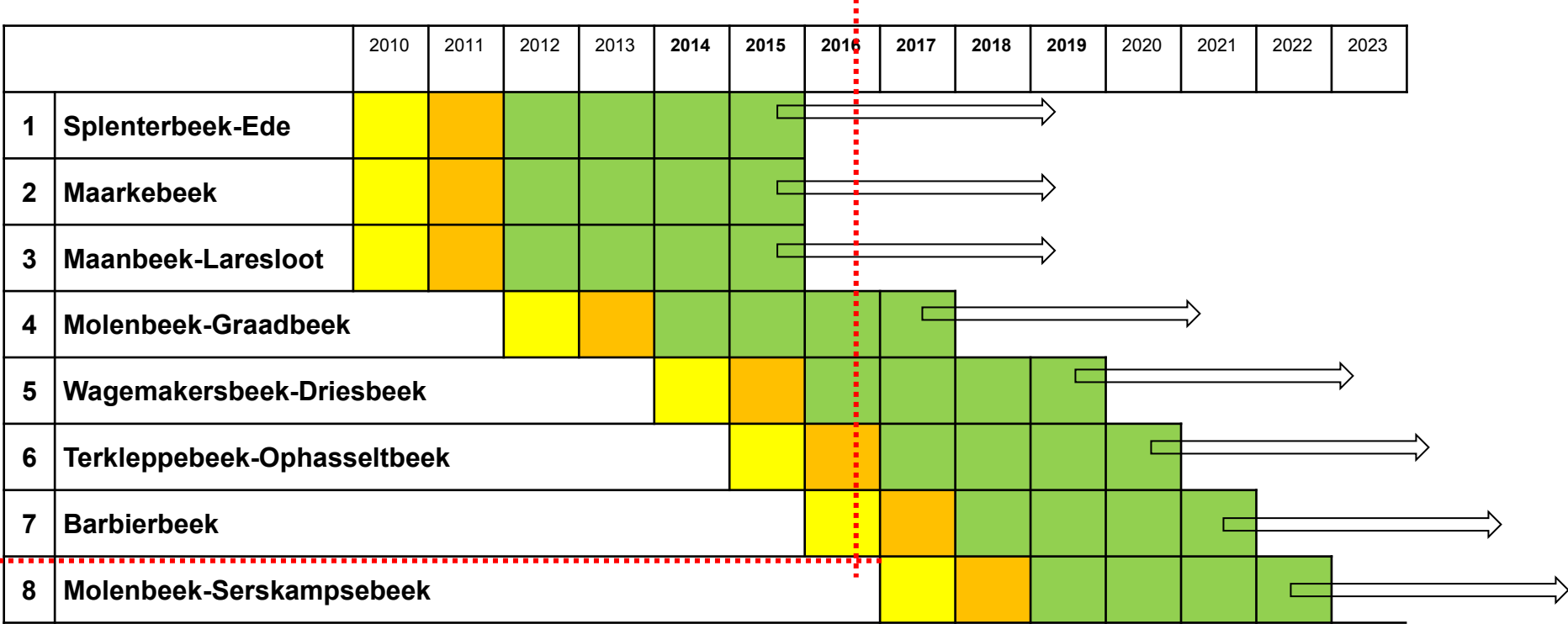
### Opwaarderen **waterlopen** in het **landschap**

- betere waterhuishouding
- betere natuurverbinding
- versterken met landschapselementen in de omgeving

### **Stroomlijnen** van **initiatieven**, samen werken aan het landschap

- provinciale diensten waterbeheer, natuur, landbouw, erosie, trage wegen ...
- gemeentebesturen, ev. polderbestuur of watering
- Agentschap Natuur en Bos, VMM
- Regionale Landschappen, Bosgroepen, bedrijfsplanners VLM, Toerisme
- landbouwers, boseigenaren, particulieren, organisaties (grondeigenaars en -gebruikers)

Tijdsplanning projectgebieden



 = gebiedsverkenning, verzamelen beschikbare gegevens, samenstelling werkgroep

 = voorbereiding uitvoeringsprogramma en deelprojecten

 = terreinrealisaties

## Tijdsplanning projectgebieden

		2010	2011	2012	2013	2014	2015	2016	2017
1	Splinterbeek-Ede	Yellow	Orange	Green	Green	Green	Green	Green	Green
2	Maarkebeek	Yellow	Orange	Green	Green	Green	Green	Green	Green
3	Maanbeek-Laresloot	Yellow	Orange	Green	Green	Green	Green	Green	Green
4	Molenbeek-Graadbeek			Yellow	Orange	Green	Green	Green	Green
5	Wagemakersbeek-Driesbeek					Yellow	Orange	Green	Green
6	Terkleppebeek-Ophasseltbeek						Yellow	Orange	Green
7	Barbierbeek							Yellow	Orange
8	Molenbeek-Serskampsebeek							Yellow	Orange

 = gebiedsverkenning, verzamelen beschikbare gegevens, samenstelling werkgroep

 = voorbereiding uitvoeringsprogramma en deelprojecten

 = terreinrealisaties

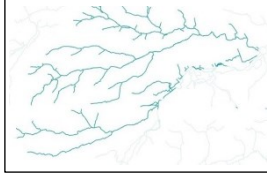




# Geïntegreerd actieprogramma

# Gereedschapskist van mogelijke acties.

1. het bekenstel



2. het groenblauwe netwerk



3. de natuur- en boskernen



4. het cultuurhistorisch landschappelijk netwerk



5. het trage wegen netwerk



Gestroomlijnd Landschap  
Projectgebied Wagemakersbeek-Driesbeek



actieprogramma 2016-2019  
september 2015

## Gereedschapskist van mogelijke acties.

Actie	Projectdoelstelling Soort maatregel	<u>Initiatiefnemer / Projectteam</u>	Partners	Locaties
-------	--	--	----------	----------

## Groenblauwe netwerk

<b>Ecologische inrichting bestaande en geplande overstromingsgebieden</b>	Integraal Waterbeheer Natuurverbinding initiatief waterbeheerder / Samenwerking	<u>Provincie O-VI</u> ( <u>water</u> + milieu), <u>VMM</u> , ANB, <u>Gemeenten Lierde en</u> <u>Brakel</u>	Ev. grondgebruiker of terrein beherende organisatie	Specifieke locaties overstromingsgebieden A, B, C, D
<b>Promoten beheerovereenkomst perceelsranden langs waterlopen</b>	Integraal waterbeheer Natuurverbinding Duurzame landbouw  Stimulerend beleid	<u>VLM</u> (bedrijfsplanner), Prov O-VI (milieu, water, PCM), VMM, Gemeenten, RLVA	Eigenaars en grondgebruikers	Te verfijnen prioriteiten actieve promotie naast brede bekendmaking
<b>Bestrijding watergebonden exoten: afstemmen beheer</b>  ifv gecoördineerde bestrijding van 1ste, 2de en 3de categorie waterlopen en directe omgeving	Integraal Waterbeheer Natuurverbinding  initiatief waterbeheerder / Samenwerking	<u>Provincie O-VI</u> ( <u>water</u> ), <u>VMM</u> , <u>gemeente Brakel</u> , RLVA, Bosgroep	Eigenaars en grondgebruikers	Te verfijnen prioriteiten hele projectgebied
<b>Erosiebestrijding</b>	Duurzame landbouw Integraal Waterbeheer  Stimulerend beleid	<u>Provincie O-VI</u> ( <u>PCM</u> , <u>E02</u> ), <u>VLM</u> , gemeenten	Eigenaars en grondgebruikers	Te verfijnen prioriteiten actieve promotie + brede bekendmaking
<b>(Her)aanleg kleine landschapselementen nabij de waterloop:</b> poelen, (beek begeleidende) houtkanten, boomgaarden, begroeide taluds, ...	Landschapsbeleving Natuurverbinding Erfgoedwaarde  Versterkt stimulerend beleid	<u>Provincie O-VI</u> ( <u>Milieu</u> ), <u>RLVA</u> <u>Gemeenten</u> , <u>VLM</u>	Eigenaars en grondgebruikers	Aanbod voor het hele projectgebied, nadruk op valleigebied
<b>Realisatie stapstenen natuur nabij de waterloop</b>	Natuurverbinding Landschapsbeleving	<u>Provincie O-VI</u> ( <u>Milieu</u> , water,	Eigenaars en grondgebruikers	Hele projectgebied, op basis van

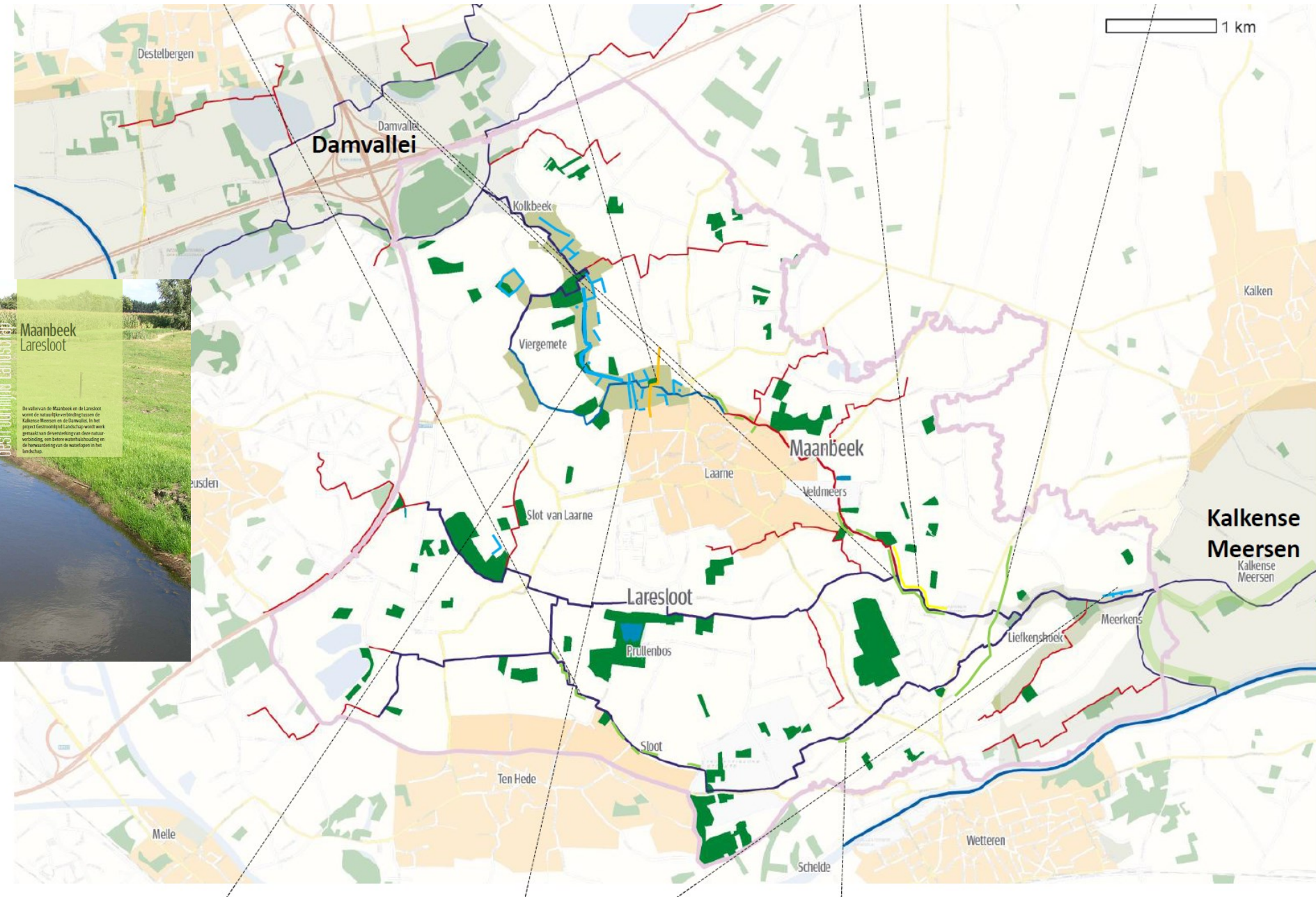
Tijdsplanning projectgebieden

	2010	2011	2012	2013	2014	2015	2016	2017	2018	2019
1 Splenterbeek-Ede	Yellow	Orange	Green	Green	Green	Green	Green	Green	Green	Green
2 Maarkebeek	Yellow	Orange	Green	Green	Green	Green	Green	Green	Green	Green
3 Maanbeek-Laresloot	Yellow	Orange	Green	Green	Green	Green	Green	Green	Green	Green
4 Molenbeek-Graadbeek			Yellow	Orange	Green	Green	Green	Green	Green	Green
5 Wagemakersbeek-Driesbeek					Yellow	Orange	Green	Green	Green	Green
6 Terkleppebeek-Ophasseltbeek						Yellow	Orange	Green	Green	Green
7 Barbierbeek							Yellow	Orange	Green	Green
8 Molenbeek-Serskampsebeek								Yellow	Orange	Green



- = gebiedsverkenning, verzamelen beschikbare gegevens, samenstelling werkgroep
- = voorbereiding uitvoeringsprogramma en deelprojecten
- = terreinrealisaties

## Maanbeek-Laresloot



### Overaanplantingen met zwarte els



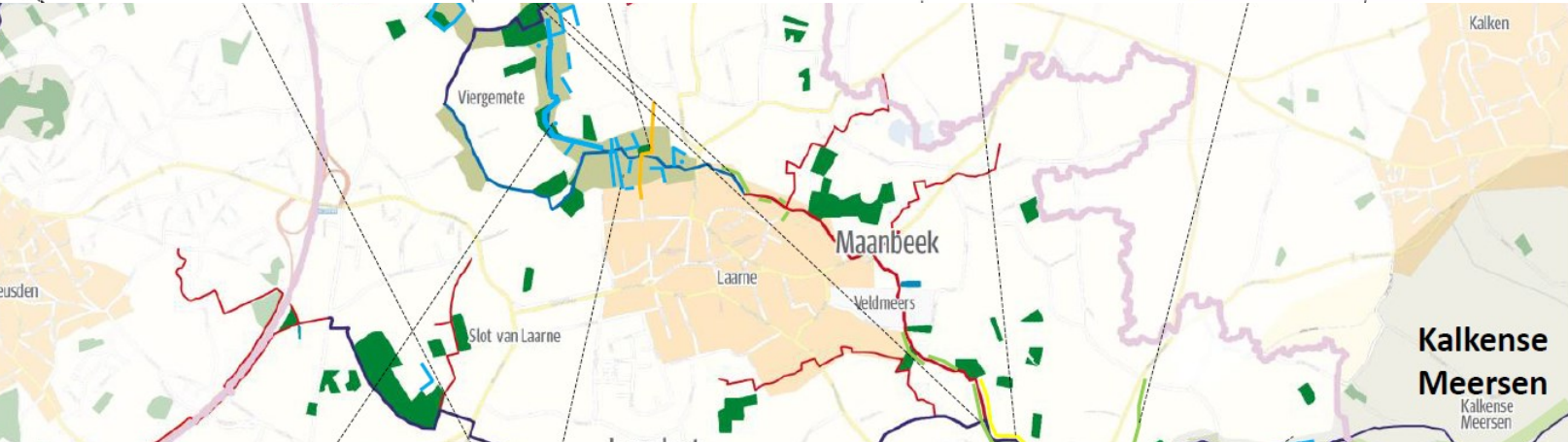
### Openstelling en inrichting trage weg Brugskeswiee



### Proefproject grasbufferstrook 700m



### Nieuwe dreef, bomenrijen en knotbeheer



### Gefaseerde slibruiming waterlopen gestart



### Herstel poelen, sloten, walgracht en paaiplaatsen



### Overafschuiving voor rietaanplant



### Promotie beheerovereenkomsten

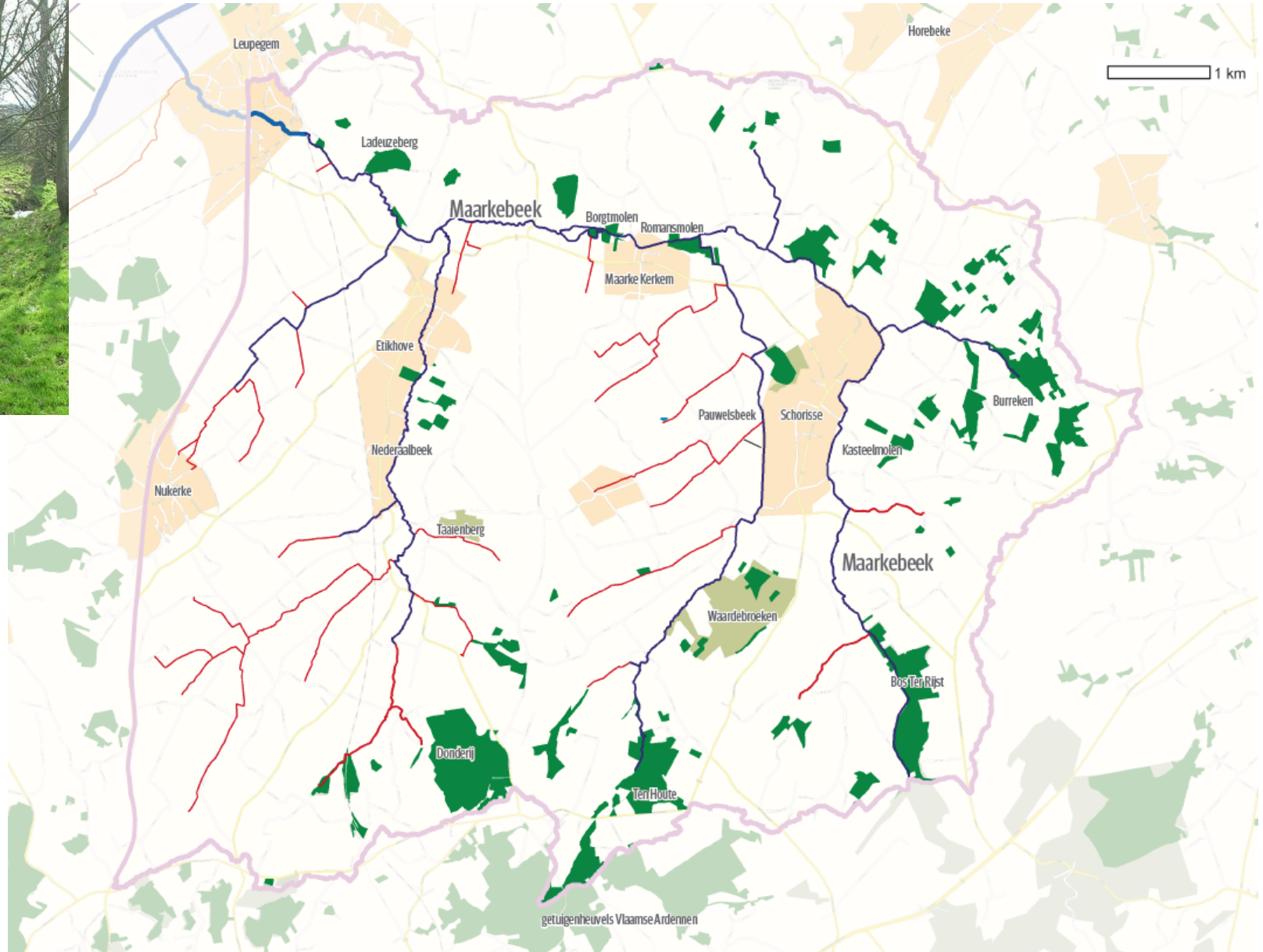


## Maarkebeek



Maarkebeek

De vallei van de Maarkebeek en haar zijbeek Pauwelsbeek en Nederaalbeek vormen de kern van de landschapsovername van de Vlaamse Ardennen op de vallei van de Dender. In het project Gestroomlijnd Landschap wordt werk gemaakt van de versterking van de natuurwaarden, de verbetering van de waterhuishouding en de heraanpak van de waterlopen in het gebied.

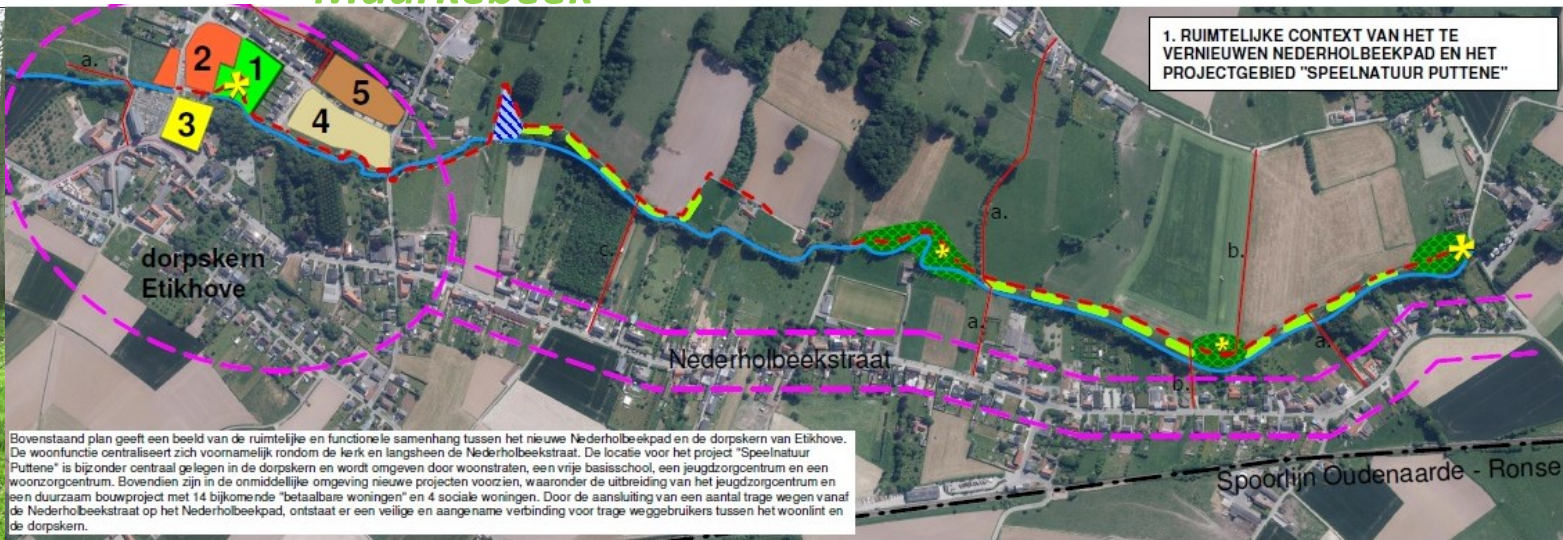


## Maarkebeek



Maarkebeek

De vallei van de Maarkebeek en haar zijbeek Puttene en Nederholbeek vormt de natuurlijke verbinding tussen de bebouwde dorpskern van de Vlaamse Ardennen en het Groenwoud van de Denderbode. In het project Gestroomlijnd Landschap wordt werk gemaakt van de verbinding van de huidige verbinding, om betere kwaliteit van de leefomgeving te creëren en de woonomgeving van de woningen te verbeteren.



1. RUIMTELIJKE CONTEXT VAN HET TE Vernieuwen NEDERHOLBEEKPAD EN HET PROJECTGEBIED "SPEELNATUUR PUTTENE"

Bovenstaand plan geeft een beeld van de ruimtelijke en functionele samenhang tussen het nieuwe Nederholbeekpad en de dorpskern van Etikhove. De woonfunctie centraliseert zich voornamelijk rondom de kerk en langsheen de Nederholbeekstraat. De locatie voor het project "Speelnatuur Puttene" is bijzonder centraal gelegen in de dorpskern en wordt omgeven door woonstraten, een vrije basisschool, een jeugdzorgcentrum en een woonzorgcentrum. Bovendien zijn in de onmiddellijke omgeving nieuwe projecten voorzien, waaronder de uitbreiding van het jeugdzorgcentrum en een duurzaam bouwproject met 14 toekomstige "betaalbare woningen" en 4 sociale woningen. Door de aansluiting van een aantal trage wegen vanaf de Nederholbeekstraat op het Nederholbeekpad, ontstaat er een veilige en aangename verbinding voor trage weggebruikers tussen het woonlint en de dorpskern.



Het nieuwe tracé "het Nederholbeekpad" is een verbijning van het huidige fiets- (blauw) en wandelnetwerk (rood) en vult een missing-link in die een veilig alternatief is voor de Nederholbeekstraat.

### AAN TE PLANTEN BEEK- EN FIETSPAD-BEGELEIDENDE HOUITKANT EN HAGEN

Langsheen het vernieuwde Nederholbeekpad wordt er op verschillende plaatsen een houtkant en een gemengde haag aangeplant voor een totaal van 1500 m. Hiervoor worden inheemse, streekeigen soorten gebruikt waaronder hazelaar, veldesdoorn, zwarte els, sleedoorn, rode kornoelje e.a. Op deze manier wordt er naast het verbijnen van het trage wegennetwerk, tevens gewerkt aan een voldoende dichte en kwaliteitsvolle ecologische infrastructuur, die noodzakelijk is voor de overleving en verspreiding van een groot aantal dieren en planten en die op deze plek invloed heeft tot in de dorpskern. De wortels van de houtkanten langsheen beken zorgen voor verstevigde oevers en een verminderde af- en uitspoeling in de beek. Dit kwaliteitsvol beekbegeleidend groen biedt naast kansen voor natuur tevens voordelen voor inwoners en recreanten, op zoek naar rust, schoonheid en een gezonde omgeving. Op plaatsen waar het zicht op de beek of het omliggende landschap als een visuele troef wordt ervaren zal de houtkant worden afgewisseld met een lage geschoren gemengde haag.

### RUSTPLEKKEN EN NIEUW TE ONTWIKKELN GROENZONES LANGSHEEN HET NEDERHOLBEEKPAD

Langsheen het tracé worden 3 rustplekken voorzien die op een kleinschalige en landschappelijk geïntegreerde manier worden ontworpen, door zoveel mogelijk gebruik te maken van natuurlijke elementen. Deze bestaan uit een zitlement aangevuld met een speels (wilgenhut) of educatief element. Rondom de ze rustplekken worden een aantal groenzones verder ontwikkeld. Een 4e rustplek in het projectgebied "Speelnatuur Puttene" zal als centrale ontmoetingsplaats het meest uitgebreid worden ingericht.

### LEGENDE

- 1 Projectgebied "Speelnatuur Puttene" (onderwerp van deze projectaanvraag)
- 2 Jeugdzorgcentrum "De Kiezell" + uitbreidingszone
- 3 Vrije basisschool - Etikhove
- 4 OCMW Woonzorgcentrum Ter Gauwen
- 5 projectzone "Duurzaam Woonproject"
- - - in te richten tracé - "Nederholbeekpad"
- trage wegen (uitreksel uit de wenselijkheidskaart)
- a. geen bijkomende ingrepen
- b. Grondig te herstellen tracé
- c. Comfort van het tracé verhogen
- Nederholbeek
- Gecontroleerde overstromingszone
- Gevarieerde houtkant en/of gemengde haag met streekeigen beplanting (onderwerp van deze projectaanvraag)
- rustplekken langsheen het Nederholbeekpad met educatieve of speelse kleinschaligheid (onderwerp van deze projectaanvraag)
- nieuw te ontwikkelen groenzones (houtkanten, vochtige hooilanden, hoogstambomen,...) (onderwerp van deze projectaanvraag)

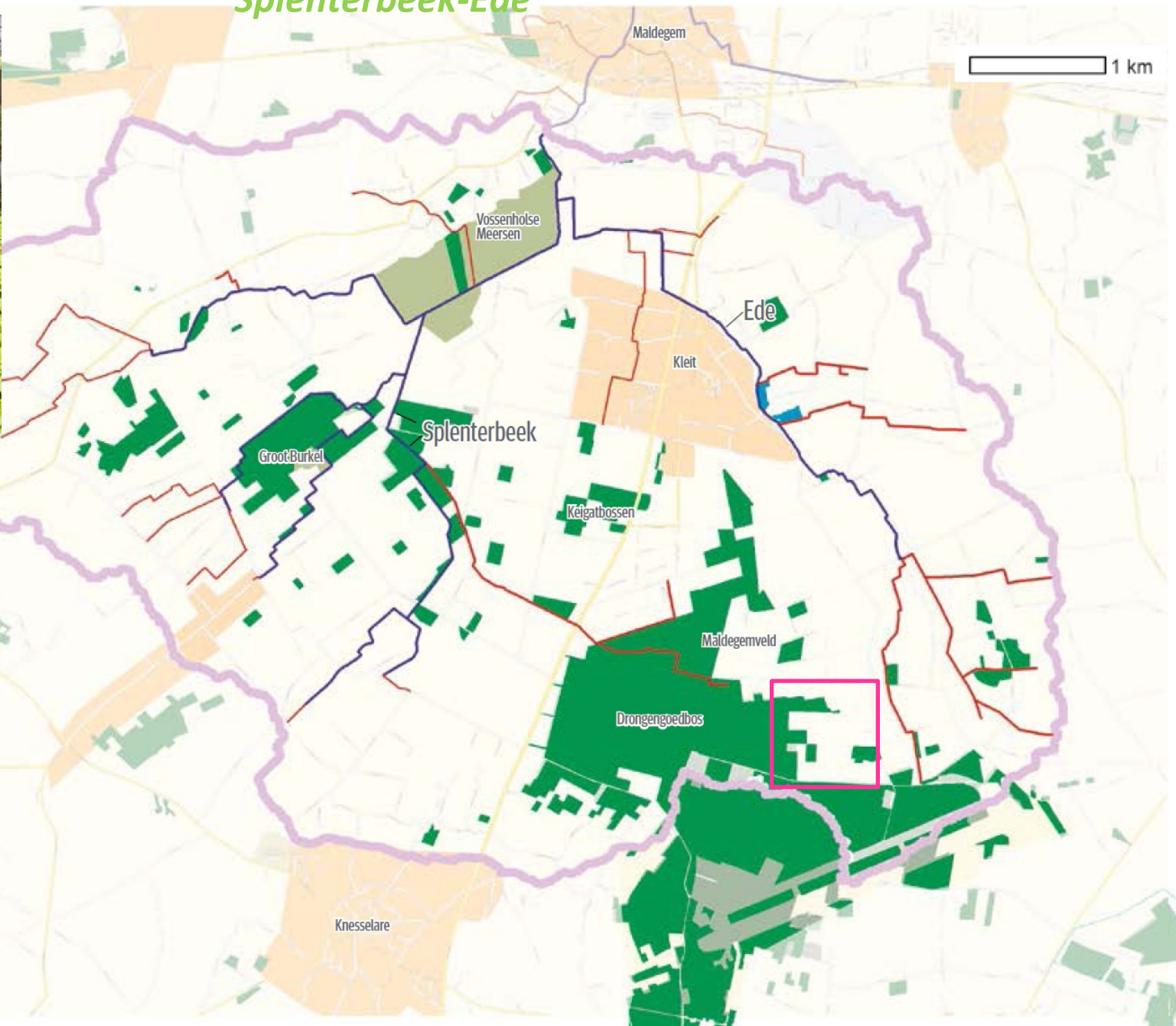


## Splenterbeek-Ede



Splenterbeek Ede

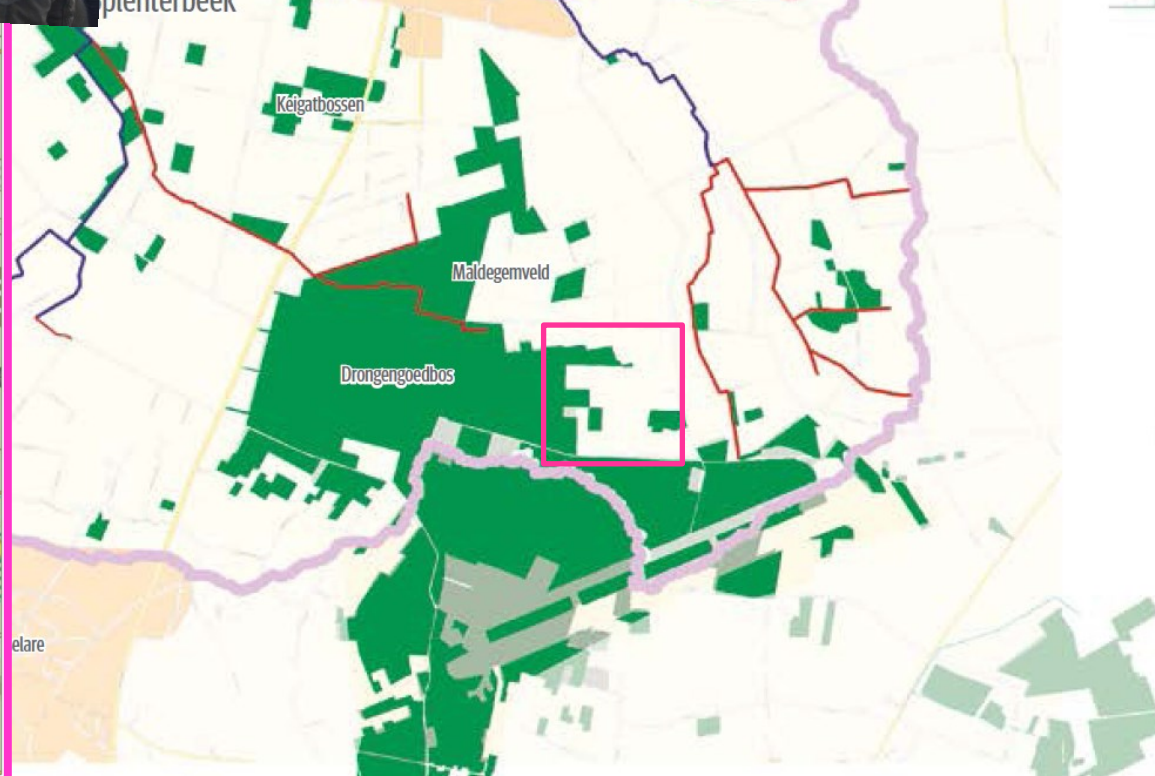
De Splenterbeek en de Ede vormen de natuurlijke verbinding tussen de natuur en bebouwing van het Drongengoedgebied. De velden zijn belangrijk voor de afwatering van de hoger gelegen gebieden. In het project Gestroomlijnd Landschap wordt werk gemaakt van de verbinding van de natuur verbinding, met betere waterafvoer en de behouding van de waarden in het landschap.





# Gestroomlijnd Landschap

## Splenterbeek-Ede



# Drie pilootgebieden kosten realisaties 2012 - 2015

	2012	2013	2014	2015
Projectsubsidie terreinrealisaties Regionale Landschappen (max. 20.000 EUR per gebied gedurende 4 jaar )	€ 50.000	€ 59.209	€ 59.903	€ 57.960
Natuurinrichting diverse locaties (Splenterbeek-Ede, Maanbeek-Laresloot, Maarkebeek)		€ 5.620	€ 12.108	€ 11.011
Opmaak poelenplan stroomgebied Maarkebeek		€ 5.475		
Communicatie, educatieve en publieksactiviteiten	€ 4.715	€ 4.916		
<b>totaal Milieubeleidsplanning</b>	<b>€ 54.715</b>	<b>€ 75.220</b>	<b>€ 72.011</b>	<b>€ 68.970</b>
Studie en onderzoek stroomgebied Ede	€ 36.119			
Werken stroomgebied Ede	€ 15.262			
Inrichtingswerken Maldegemveld (Splenterbeek-Ede)			€ 140.375	
Studie en onderzoek stroomgebied Maarkebeek	€ 125.339			€ 4.2084
Werken stroomgebied Maarkebeek	€ 6.698	€ 9.036		
Werken stroomgebied Kolkbeek (Maanbeek-Laresloot)				€ 36.966
<b>totaal Integraal Waterbeleid</b>	<b>€ 183.417</b>	<b>€ 9.036</b>	<b>€ 140.375</b>	<b>€ 79.050</b>

<b>totaal 3 pilootgebieden Gestroomlijnd Landschap 2012 - 2015</b>	<b>€ 682.795</b>
--	------------------

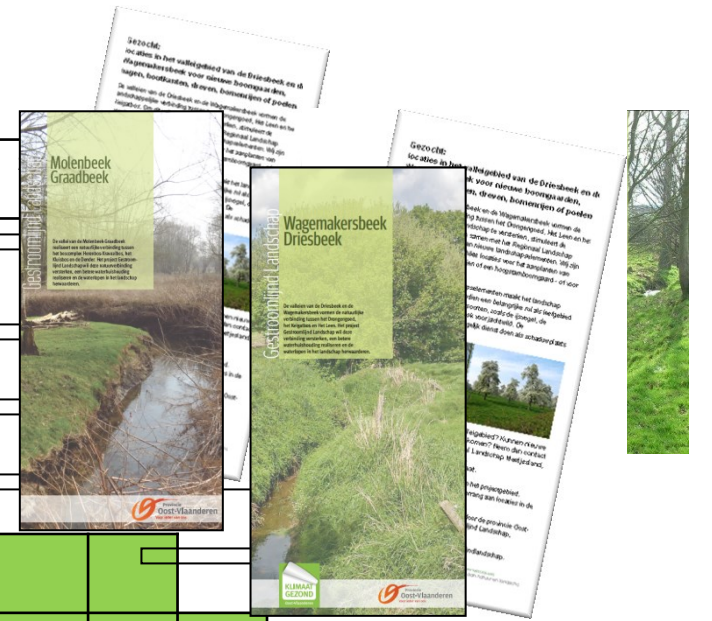
## Tijdsplanning projectgebieden

		2010	2011	2012	2013	2014	2015	2016	2017
1	Splenterbeek-Ede	Yellow	Orange	Green	Green	Green	Green	Green	Green
2	Maarkebeek	Yellow	Orange	Green	Green	Green	Green	Green	Green
3	Maanbeek-Laresloot	Yellow	Orange	Green	Green	Green	Green	Green	Green
4	Molenbeek-Graadbeek			Yellow	Orange	Green	Green	Green	Green
5	Wagemakersbeek-Driesbeek					Yellow	Orange	Green	Green
6	Terkleppebeek-Ophasseltbeek						Yellow	Orange	Green
7	Barbierbeek							Yellow	Orange
8	Molenbeek-Serskampsebeek								Yellow

 = gebiedsverkenning, verzamelen beschikbare gegevens, samenstelling werkgroep

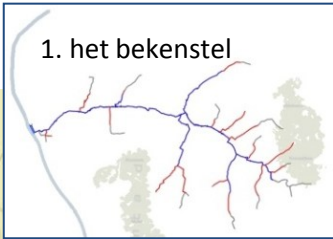
 = voorbereiding uitvoeringsprogramma en deelprojecten

 = terreinrealisaties



## Molenbeek-Graadbeek

1. het bekenstel



2. de brede ruggengraat



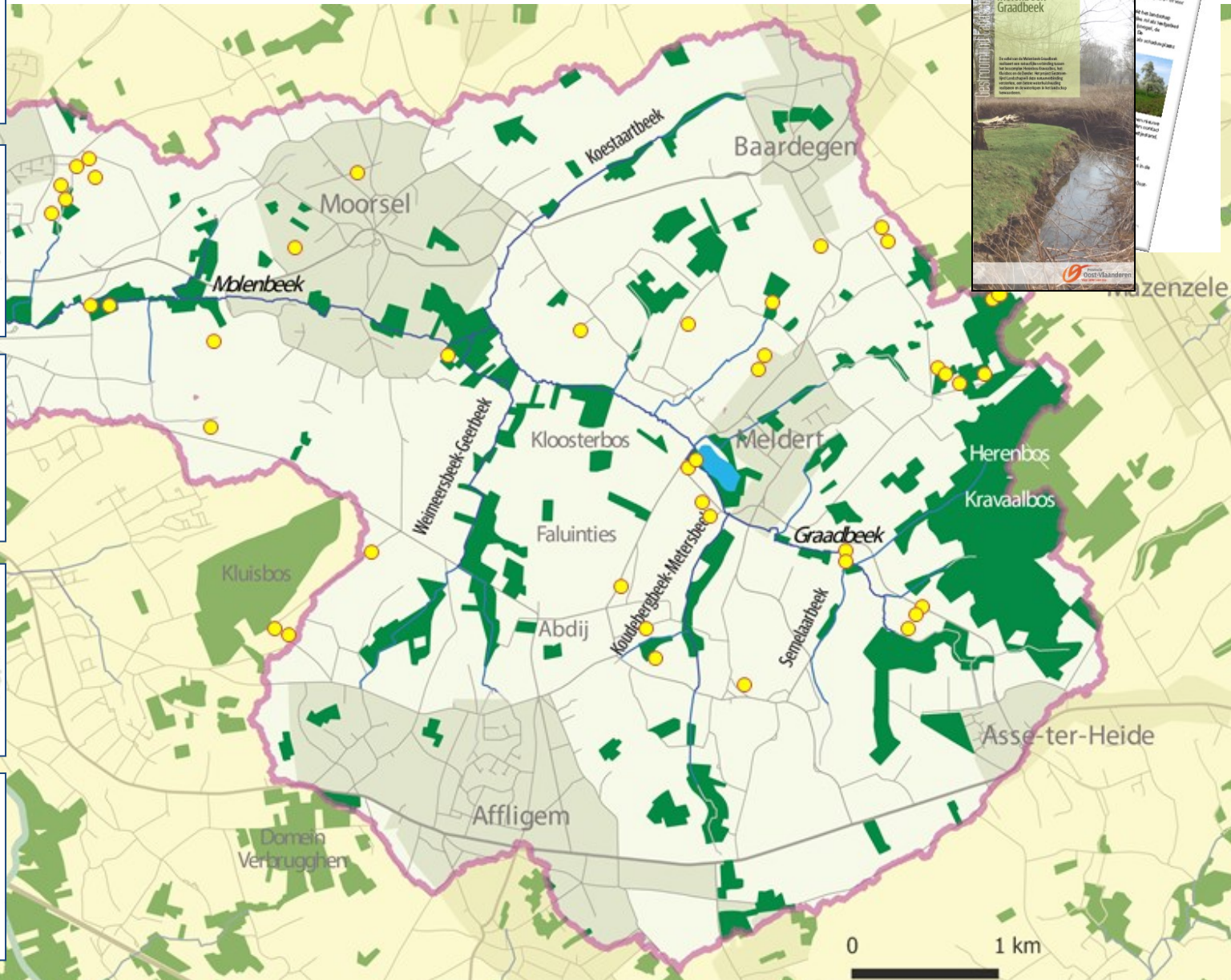
3. de satellietbossen



4. wandel- en fietsnetw



5. omliggende landschap



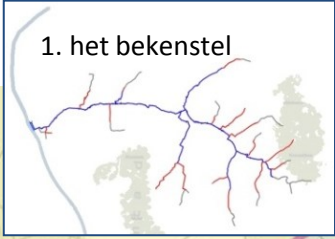
**Streek:**  
De streek is het vallei gebied van de Graadbeek en de  
Molenbeek met de rivier de Oost-Vlaanderen.  
De streek is de Oost-Vlaanderen en de West-Vlaanderen.  
De streek is de Oost-Vlaanderen en de West-Vlaanderen.

**Streek:**  
De streek is het vallei gebied van de Graadbeek en de  
Molenbeek met de rivier de Oost-Vlaanderen.  
De streek is de Oost-Vlaanderen en de West-Vlaanderen.  
De streek is de Oost-Vlaanderen en de West-Vlaanderen.

● Gerealiseerde landschapselementen: houtkant, boomgaard en/of poel

## Molenbeek-Graadbeek

1. het bekenstel



5. de satemetbossen



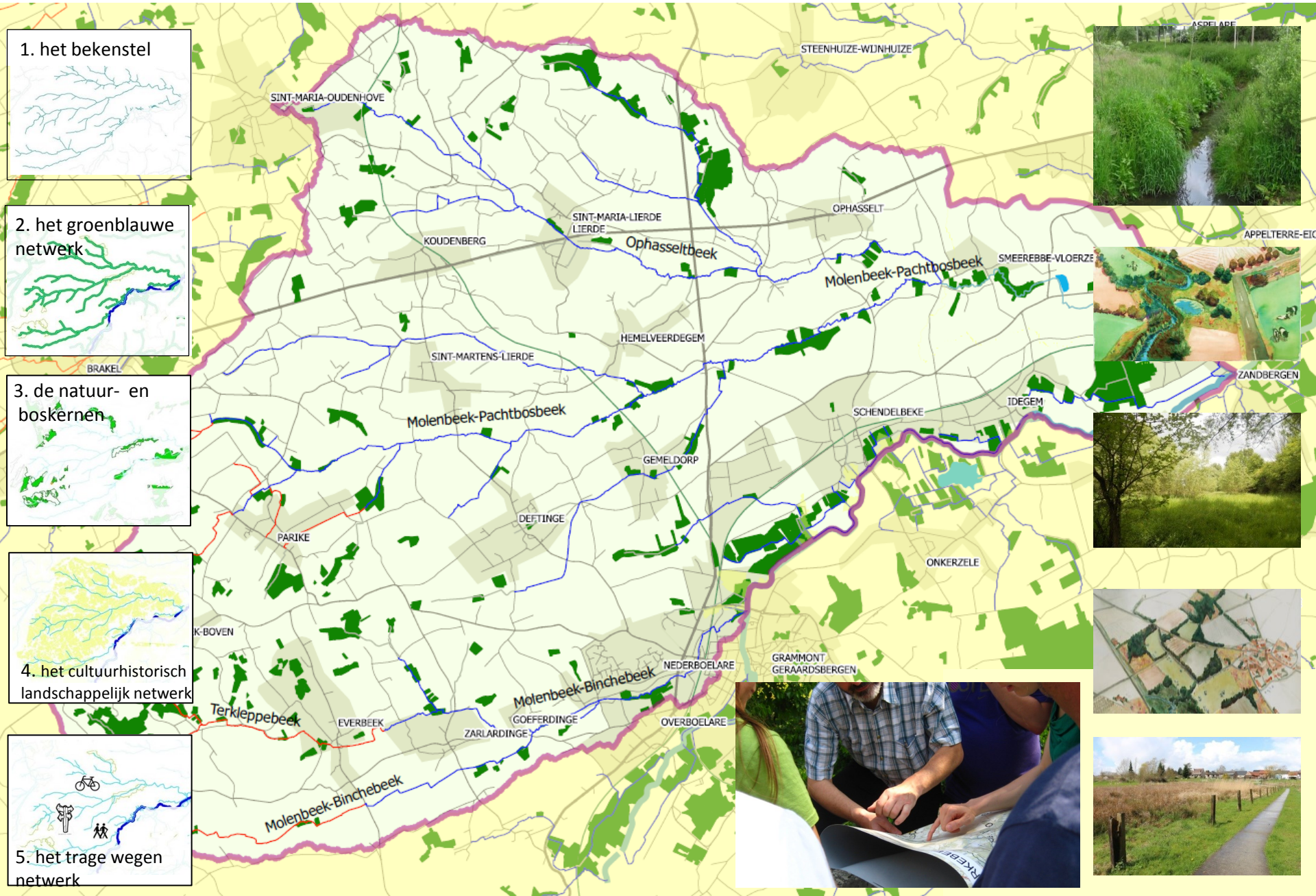
man met voer bij nestkast





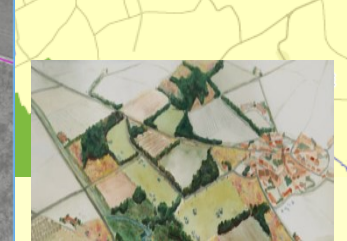
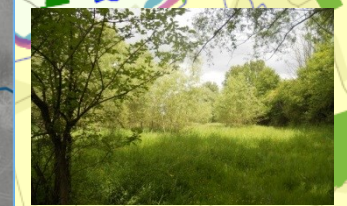
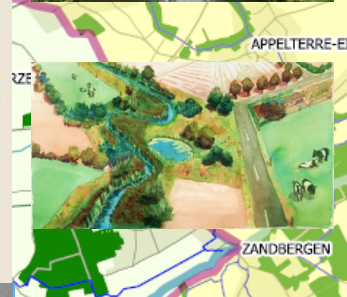


## Terkleppebeek-Ophasseltbeek



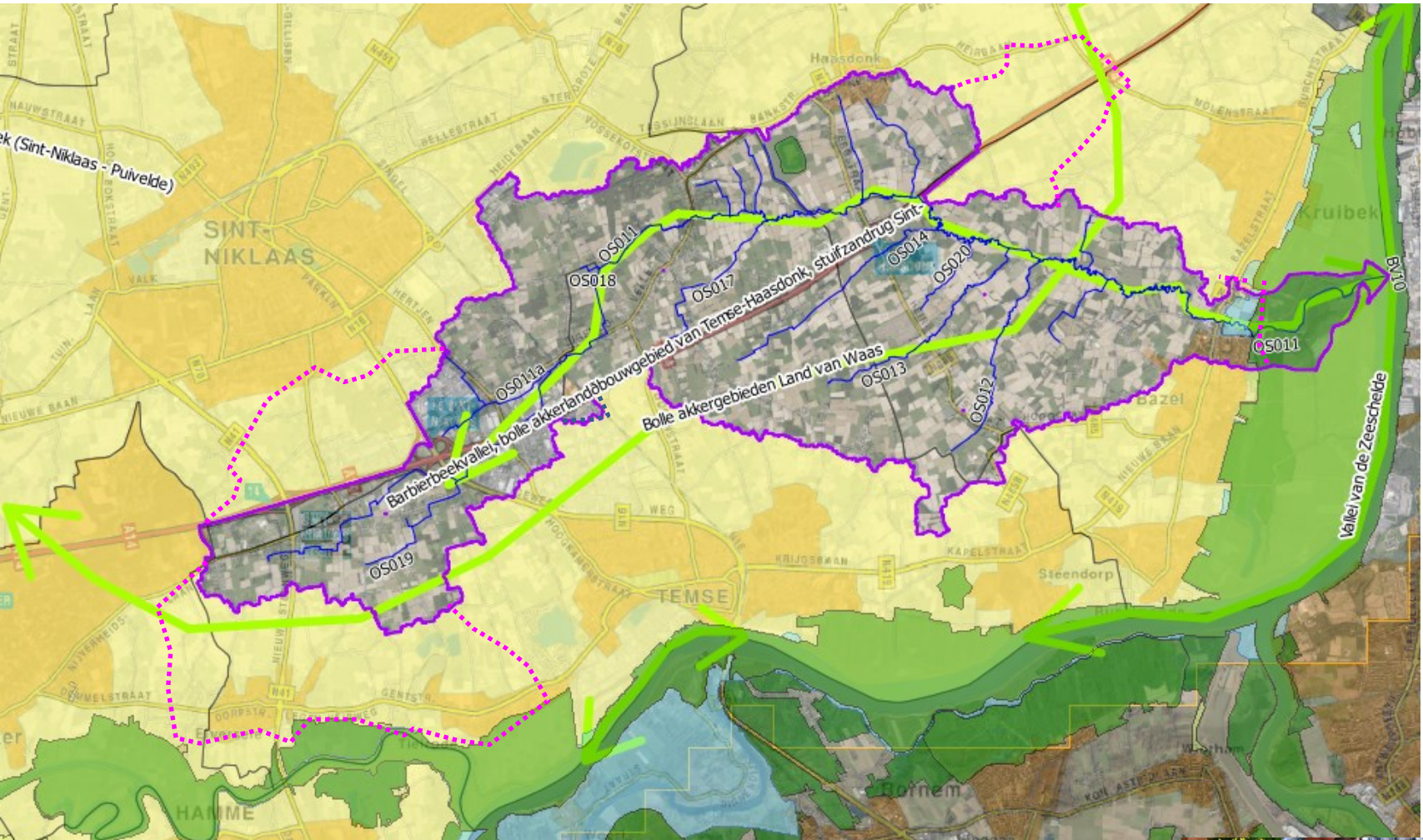


## Terkleppebeek-Ophasseltbeek



# Gestroomlijnd Landschap

## Barbierbeek



# Bekendmaking aanbod kleine landschaps- elementen



Welkom terug in het landschap

boomgaarden  
houtkanten  
bomenrijen  
dreven  
hagen  
poelen

Provincie Oost-Vlaanderen en Regionaal Landschap Meetjesland ondersteunen de (her)aanleg van kleine landschapselementen.

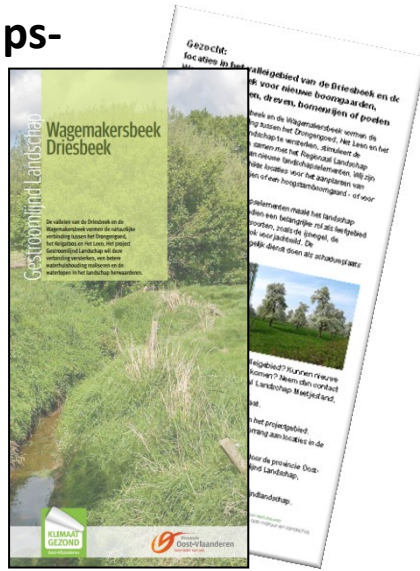
Die vormen het leefgebied voor onder andere de ijsvogel, de steurneil, de meeuwer, mus en vele vlinder- en bijensoorten. Ze doen tegelijk dienst als schaduwplaats of drinkoef voor vee. Voor mens en natuur maken ze het landschap aantrekkelijker.

Kunnen nieuwe landschapselementen ook bij jou tot hun recht komen?

Neem dan contact op met Regionaal Landschap Meetjesland, 050 70 00 42, info@RLM.be. Zij bekijken met jou de mogelijkheden op maat.

Deze realisaties worden tot 80% gefinancierd door de provincie Oost-Vlaanderen en passen in het project 'Gestrooimijnd Landschap'. Binnen het beschikbare budget geven we voorrang aan locaties in de onmiddellijke omgeving van de waterlopen in het projectgebied Wagemakersbeek-Driesbeek.

Meer info:  
[www.oost-vlaanderen.be/gestrooimijndlandschap](http://www.oost-vlaanderen.be/gestrooimijndlandschap)  
of [www.RLM.be](http://www.RLM.be)



**16.10.16 EREMBALD KRAVAAL HAPPENING** **LOCATIE: ABDIJ VAN AFFLIGEM**  
Abdijstraat 6  
1790 Affligem

**HET ABDIJLANDSCHAP IN BEWEGING**  
lezing met aansluitend buffet  
om 11 uur, beperkt aantal plaatsen  
inschrijven via [happening2016@affligem.be](http://happening2016@affligem.be) of 053 64 00 00  
€ 12,50 per volwassene, € 6 per kind

**BEGELEIDE LANDSCHAPSWANDELINGEN**  
8 km - start om 14 uur en 14.30 uur  
gratis, zonder inschrijven

**GEZINSTOCHT 'ROOFRIDDERS IN DE NATUUR'**  
3 km - start tussen 14 uur en 15 uur  
gratis, zonder inschrijven

DOORLOPEND VAN 14 TOT 18 UUR: STREEKPRODUCTEN | VRIJETJDSMARKT | KOESTERKERMIS | GRIME & ZOTTE KAPSELS | MUZIEK | EXPO LEIREKENROUTE



**Ontdek de vallei van de Maarkebeek**  
zondag 20 oktober, Etikhoveplein, Maarkedal, 10-18 uur  
wandelen | fietsen | fotozoektocht | infomarkt | mobiele fruitpers

**Gestrooimijnd Landschap**

Trage wegwandeling met fotozoektocht  
7 km, duurtijd 1,5 uur

Gegidde boswandeling  
1,5 km, duurtijd 30 min

Sportieve fietstocht  
15 km, duurtijd 1,5 uur

Meer informatie: [www.oost-vlaanderen.be/gestrooimijndlandschap](http://www.oost-vlaanderen.be/gestrooimijndlandschap) - op 02 78 37

**Wandelzoektocht met boomplantactie**  
zondag 24/2/2013 - Maldegem - Knesselare

**Gestrooimijnd Landschap**

Vertrek tussen 13.30 en 15 uur, kortje of lange wandeling met boot

Meer informatie: [www.oost-vlaanderen.be/gestrooimijndlandschap](http://www.oost-vlaanderen.be/gestrooimijndlandschap) - op 02 78 37

# Deelwerkgroepen Bv. soortenwerkgroep

Infovergaderingen, thematische info-avond,  
bv ondersteuningsmogelijkheden agrarisch landschapsbeheer

## Tijdsplanning projectgebieden

		2010	2011	2012	2013	2014	2015	2016	2017
1	Splinterbeek-Ede	Yellow	Orange	Green	Green	Green	Green	Green	Green
2	Maarkebeek	Yellow	Orange	Green	Green	Green	Green	Green	Green
3	Maanbeek-Laresloot	Yellow	Orange	Green	Green	Green	Green	Green	Green
4	Molenbeek-Graadbeek			Yellow	Orange	Green	Green	Green	Green
5	Wagemakersbeek-Driesbeek					Yellow	Orange	Green	Green
6	Terkleppebeek-Ophasseltbeek						Yellow	Orange	Green
7	Barbierbeek							Yellow	Orange
8	Molenbeek-Serskampsebeek							Yellow	Orange

 = gebiedsverkenning, verzamelen beschikbare gegevens, samenstelling werkgroep

 = voorbereiding uitvoeringsprogramma en deelprojecten

 = terreinrealisaties



**Meer info**

[maja.verbeeck@oost-vlaanderen.be](mailto:maja.verbeeck@oost-vlaanderen.be)

[www.oost-vlaanderen.be/gestroomlijndlandschap](http://www.oost-vlaanderen.be/gestroomlijndlandschap)