



# Maak Ruimte voor Oost-Vlaanderen 2050

Werksessie 'Transitie naar een circulaire samenleving'





# Inhoud

- > **Heel korte voorstellingsronde** (5 min)
- > **Korte inleiding** (5 min)
- > **Transitiepad 2035** (25 min)
- > **Doelstellingen** (5 min)
- > **Ruimtelijke vertaling** (35 min)
- > **Strategie en uitvoering** (10 min)
- > **Slot en evaluatie** (5 min)



# Heel korte voorstellingsronde



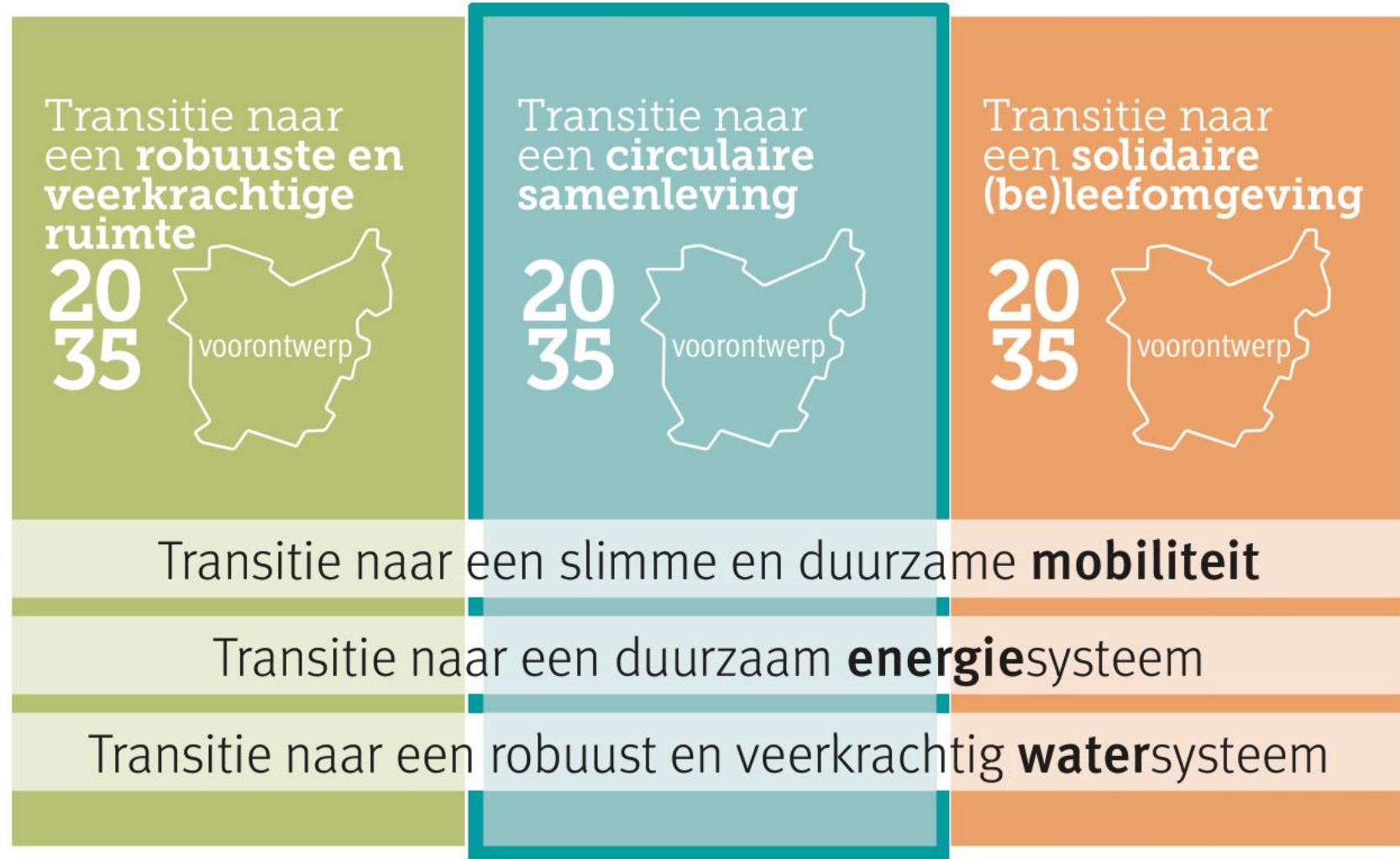
# Korte inleiding

## beleidskader

### “Circulaire samenleving”



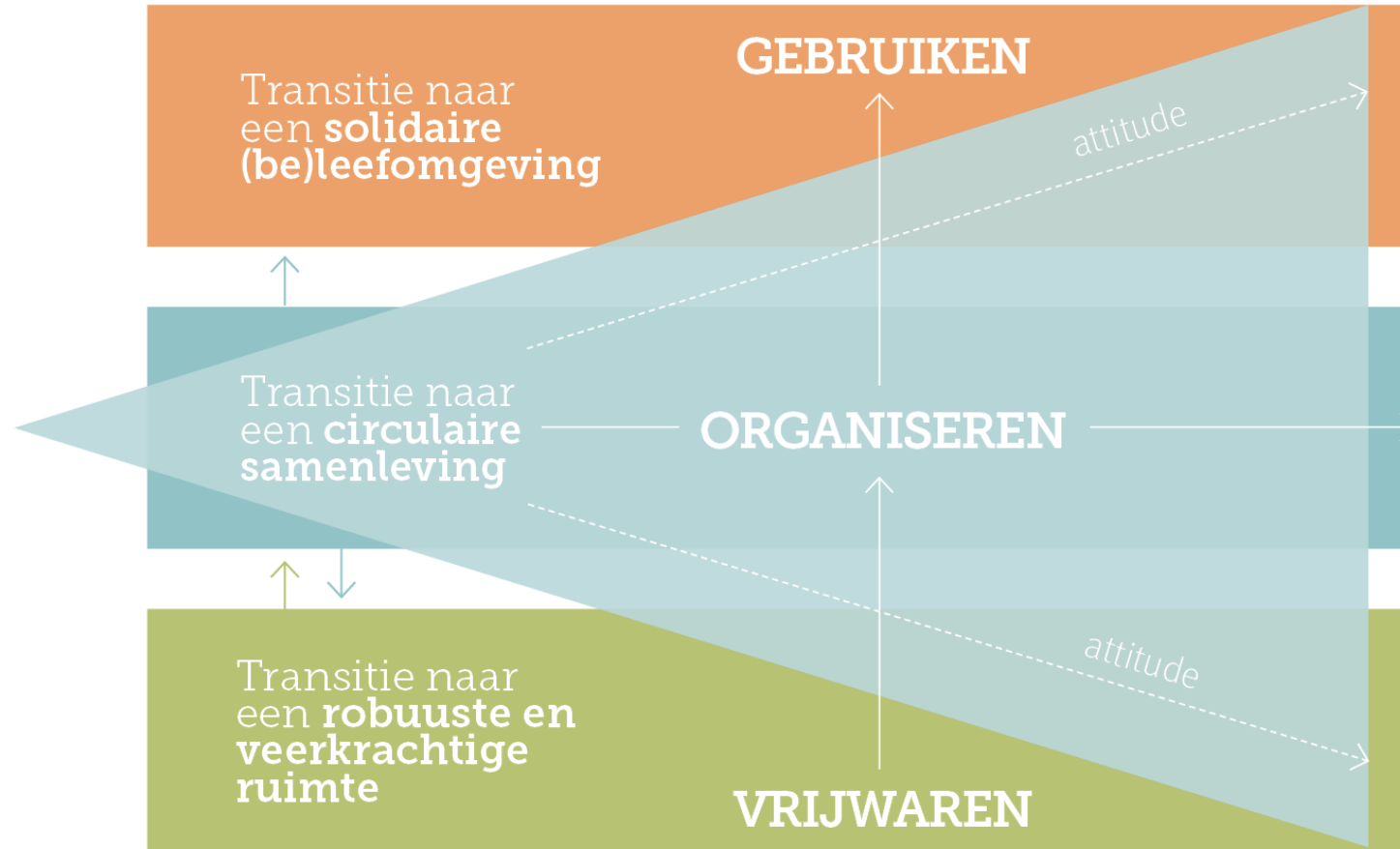
## 3 beleidskaders







# Relatie tussen de 3 beleidskaders



# Opbouw beleidskader circulair

## beleidskader Transitie naar een circulaire samenleving

### transitiepad en doelstellingen

- 1 toekomstbeeld 2050
- 2 transitiepad 2035
- 3 doelstellingen op drie schaalniveaus

### ruimtelijke vertaling

- 4 opbouw ruimtelijke vertaling

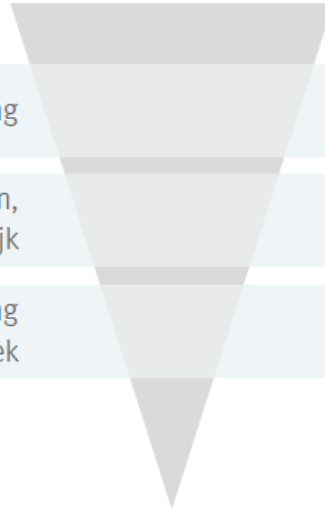
### Provincie als beleidsmaker – visie

- 5 organiseren van ruimtegebruik op strategische plekken
- 6 transformatie in functie van circulaire gebiedsontwikkeling
- 7 circulariteit is overal

bovenlokale samenhang

gebiedsgericht benaderen, plaatsafhankelijk

kwalitatieve benadering van elke plek



bovenlokale opgave

gebiedsgericht maatwerk

generieke benadering lokale doorwerking

### strategie & uitvoering

### Provincie als realisator – rol

- 8 actieprogramma 2035
- 9 samenwerking



# Transitiepad 2035

beleidskader  
“Circulaire samenleving”





# De uitdaging

open ruimte  
functies

lineaire benadering  
van de ruimte



maatschappelijke  
activiteiten

Transitie naar  
een **robuuste en  
veerkrachtige  
ruimte**

20  
35



concurrentie  
om ruimte

•

druk op  
open ruimte

•

onomkeerbaar  
bijkomend  
aansnijden

•

activiteiten met  
tegenovergestelde belangen  
worden  
naast elkaar  
geplaatst

Transitie naar  
een **solidaire  
(be)leefomgeving**

20  
35





# Het antwoord: een circulaire samenleving

De grote uitdagingen verplichten ons de ruimte anders te benaderen

ruimte  
geven  
vrijwaren

Transitie naar  
een **robuuste en  
veerkrachtige  
ruimte**

20  
35



voorontwerp

ruimte  
organiseren

Transitie naar  
een **circulaire  
samenleving**

20  
35



voorontwerp

ruimte  
nemen  
gebruiken

Transitie naar  
een **solidaire  
(be)leefomgeving**

20  
35



voorontwerp



circulaire benadering van de ruimte

- inzetten op koppelkansen
- meervoudig ruimtegebruik, verweven van activiteiten
- samenwerken



# VRAGEN MENTIMETER

Ga naar [www.menti.com](http://www.menti.com) en gebruik de code 1087 7319

(wifi-netwerk ICC zonder paswoord te gebruiken)

# Een circulaire samenleving... Wat is dat?

tegen 2035 is deze transitie ingezet en wordt ruimte optimaal georganiseerd om onze strategische doelstellingen te realiseren  
= brede invulling aan het begrip 'circulariteit'  
= niet beperkt tot 'circulaire economie'  
= circulaire samenleving > circulaire ruimte

## 4 principes ...

De draagkracht van ons  
natuurlijk systeem niet  
overschrijden

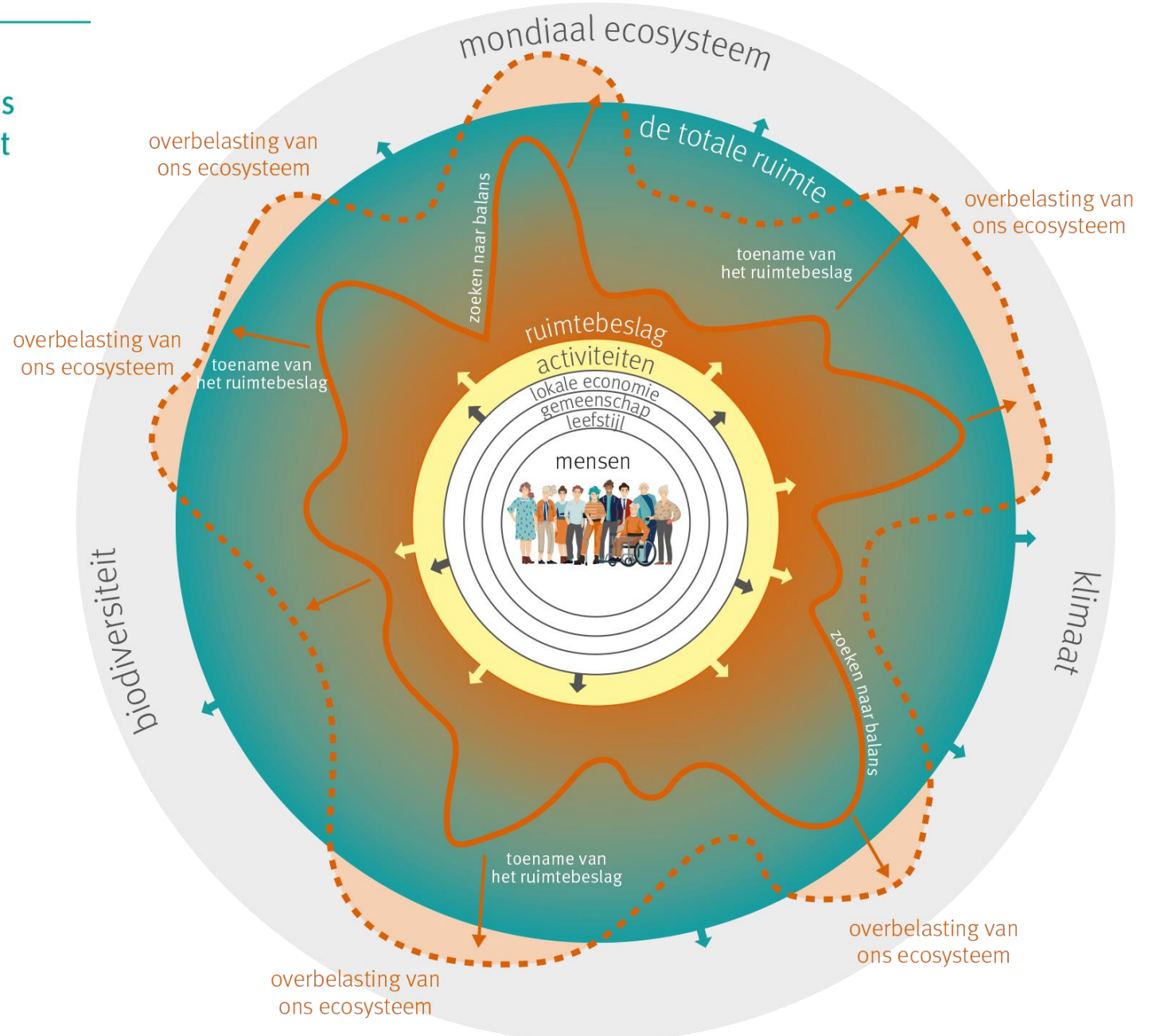
Ruimte beschouwen  
als eindige hulpbron

Stromen organiseren

Eindige grondstoffen  
niet langer uitputten



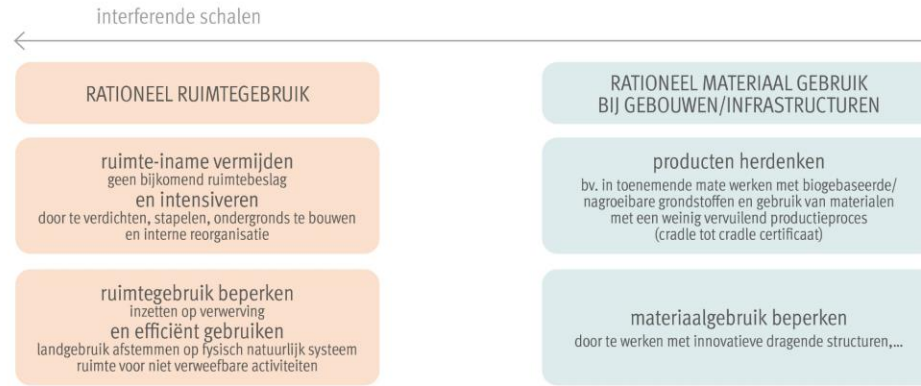
De draagkracht van ons natuurlijk systeem niet overschrijden







## Ruimte beschouwen als eindige hulpbron



### circulariteitsprincipe

conceptfase

**ons gebruik minimaliseren**

lijden  
:en?  
:bruik  
en?

offen  
ir we  
i?

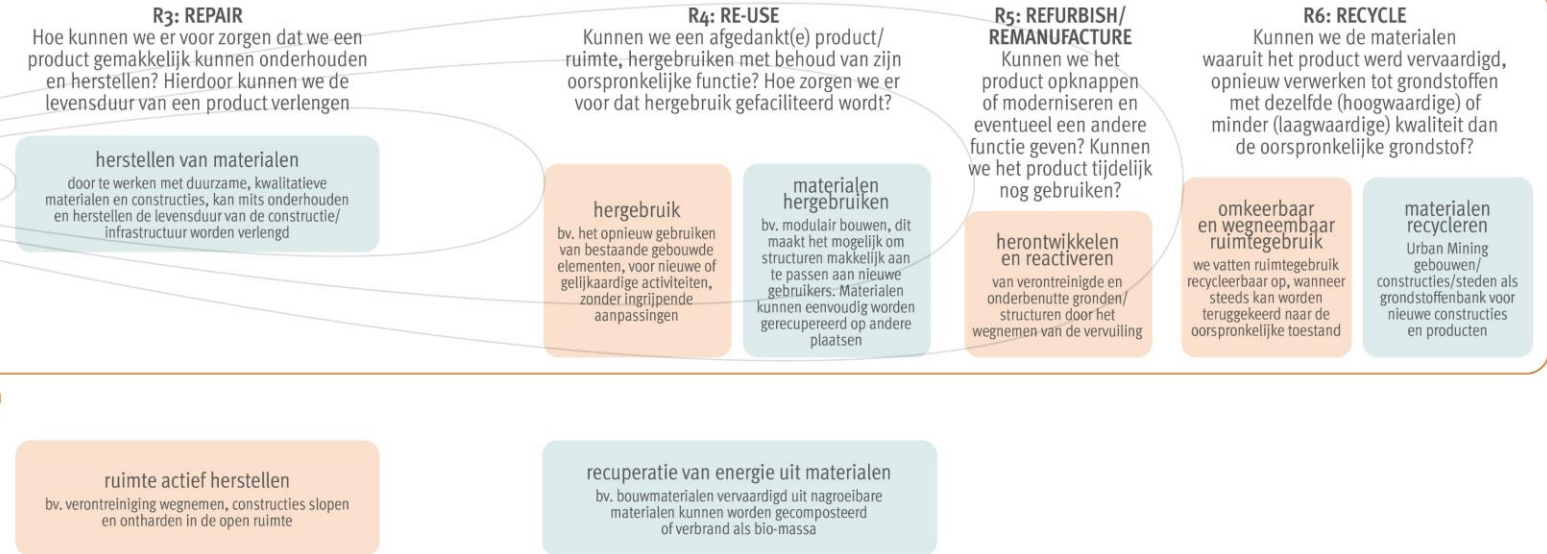
realisatie + gebruik

**de levensduur of omlooptijd maximaliseren**

afsluiten van producten  
:deren van ruimte

**verliezen vermijden**

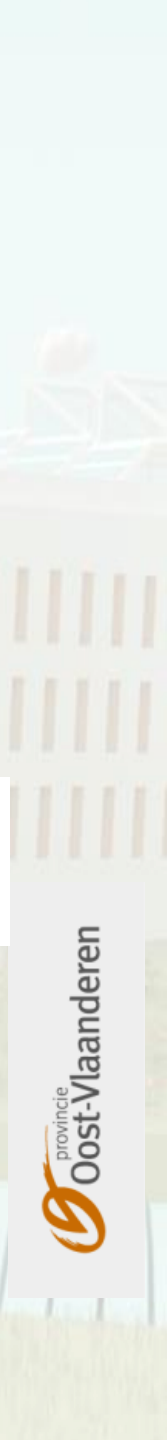
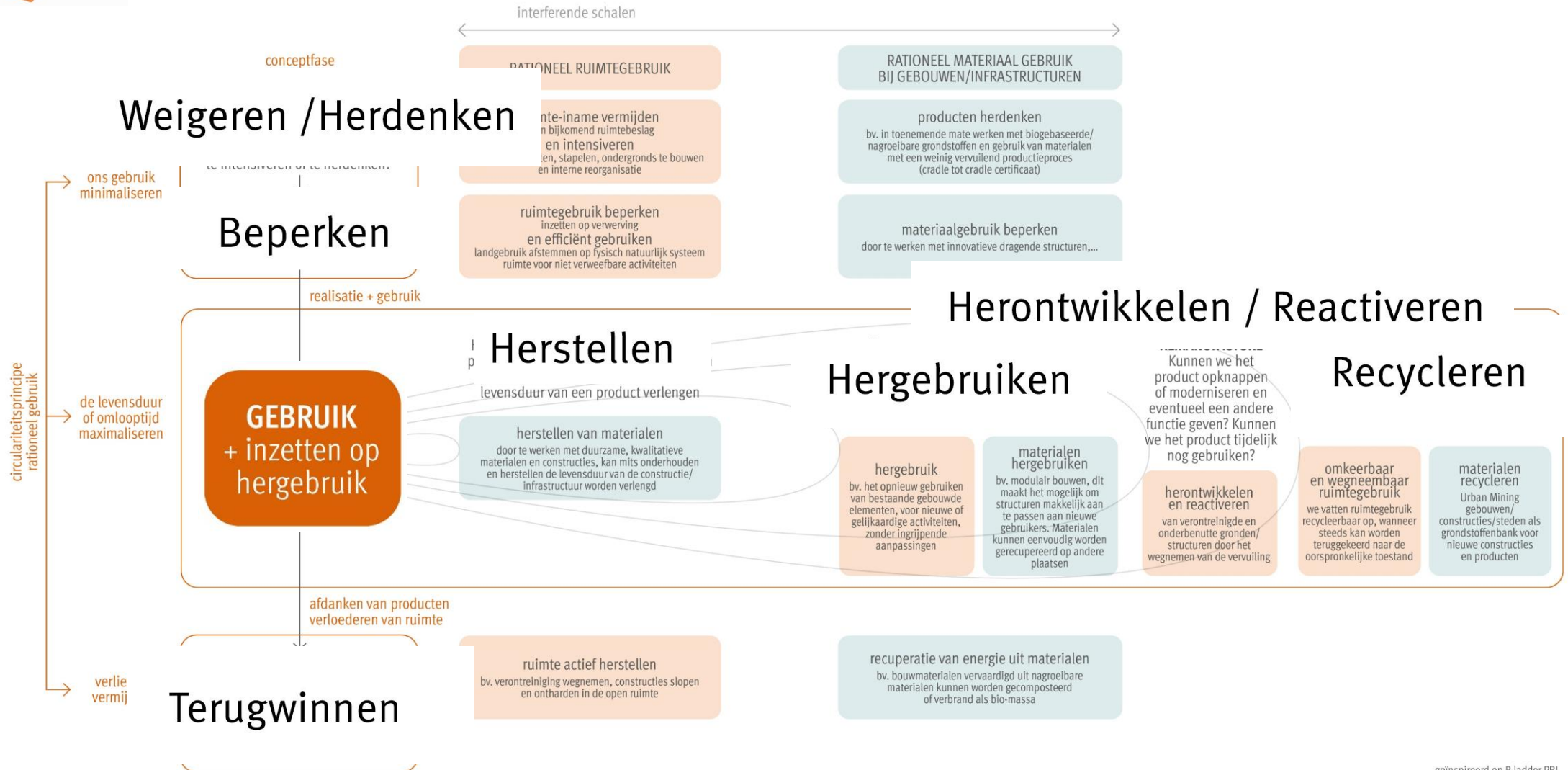
zakelijk,  
icten  
en en zo  
innen we  
men?





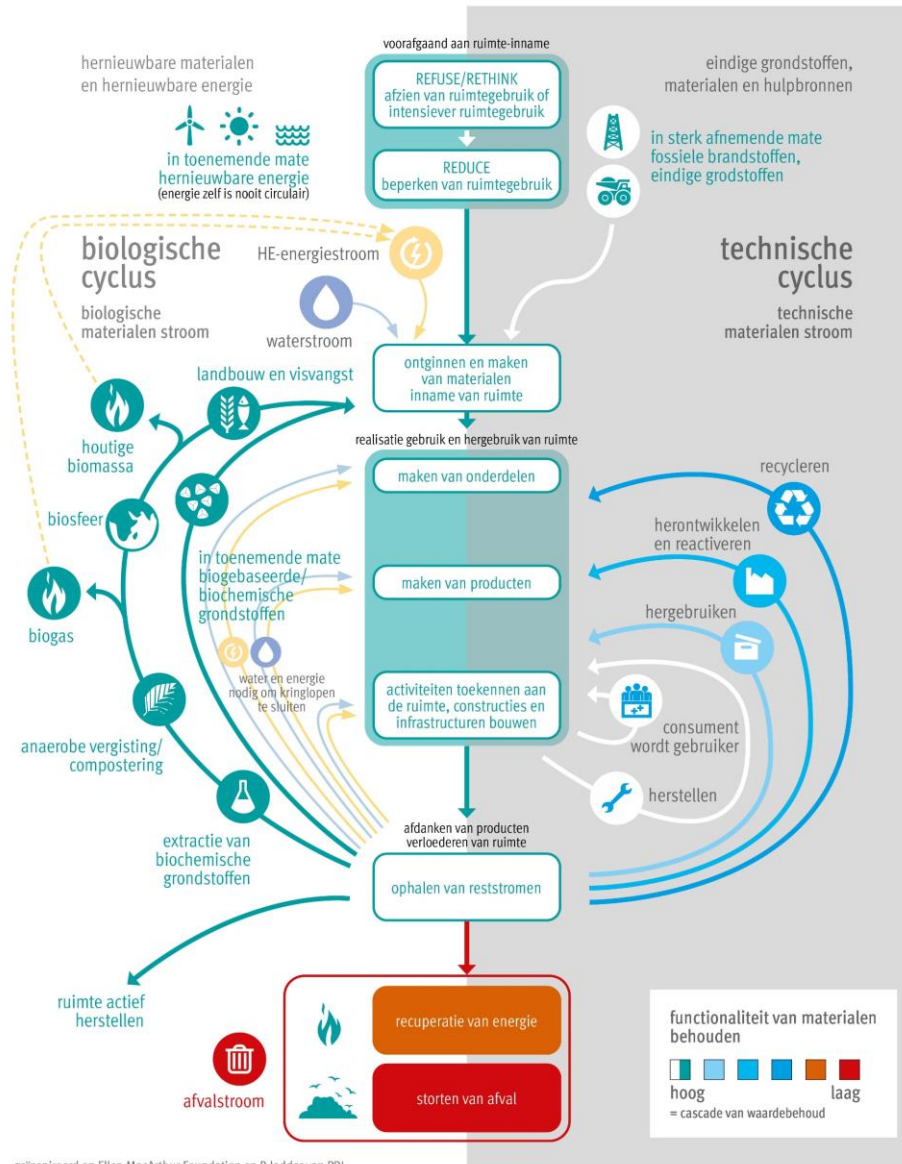


## Ruimte beschouwen als eindige hulpbron





## Circulaire benadering van de ruimte



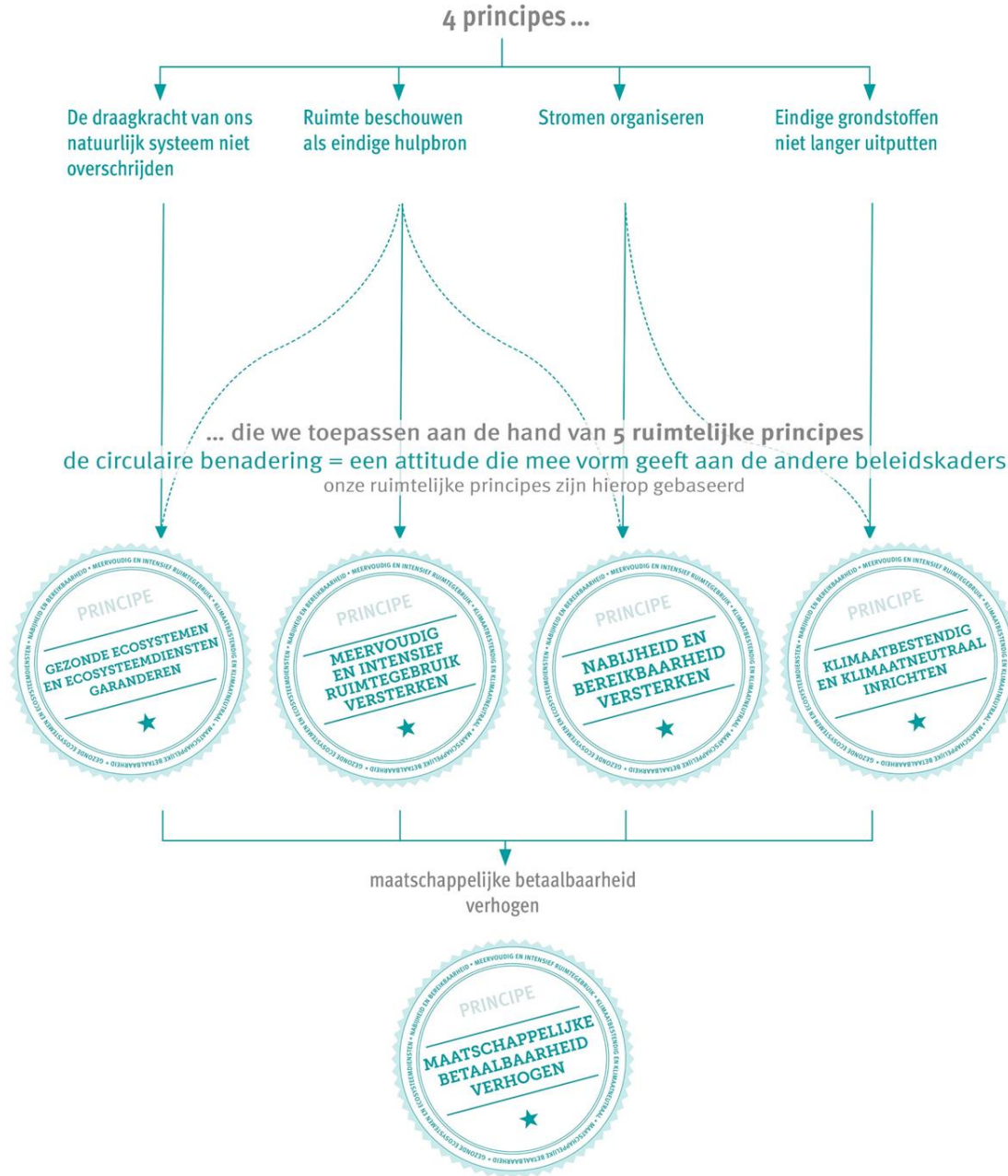
geïnspireerd op Ellen MacArthur Foundation en R-ladder van PBL

Stromen organiseren

Eindige grondstoffen niet langer uitputten



# Transitie naar een circulaire samenleving





**CHECK MET ANTWOORDEN  
MENTIMETER**

**BIJKOMENDE VRAGEN OF  
OPMERKINGEN?**



# Doelstellingen

beleidskader  
“Circulaire samenleving”





**Provincie als beleidsmaker**  
= visie

**Provincie als realisator**  
= uitvoerende rollen

# de doelstellingen

Organiseren van ruimtegebruik op strategisch gelegen plekken

Transformatie in functie van circulaire gebiedsontwikkeling

Circulariteit is overal

- > Ruimte voor maatschappelijke activiteiten
- > Draagkracht ecosysteem bewaken
- > Opvangen binnen bestaand ruimtebeslag

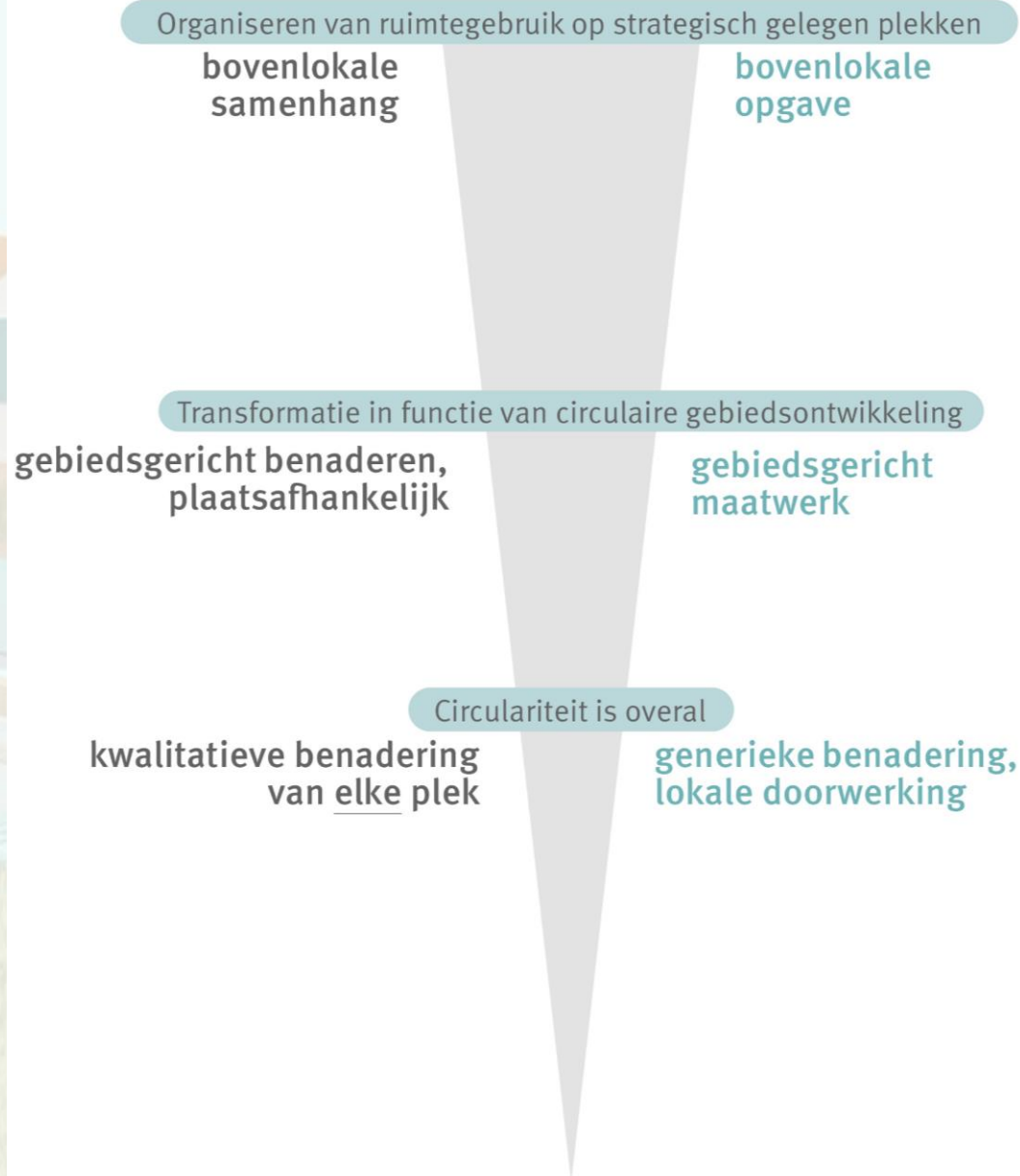




**Provincie als beleidsmaker**  
= visie

**Provincie als realisator**  
= uitvoerende rollen

... op 3 schaalniveaus



### 1. Transparante visie

- Voor provinciaal grondgebonden beleid
- Bovenlokaal perspectief voor lokale besturen

### 2. Realisatiegericht aan de slag

- Voortrekkersrol voor bovenlokale opgaves
- Regierol bij gebiedsgericht maatwerk
- Ondersteunen / verordenend bij generieke doorwerking



Provincie als beleidsmaker = visie  
Provincie als realisator = uitvoerende rollen

concreet

Organiseren van ruimtegebruik op strategisch gelegen plekken

bovenlokale  
samenhang

bovenlokale  
opgave

- > meest geschikte plekken
- > waar **verschillende bovenlokale stromen samenkomen**
- > activiteiten enten zich op de specifieke stromen van deze plek
- > de strategische plekken vervullen een structurerende rol in de ruimte



## Provincie als beleidsmaker

= visie

## Provincie als realisator

= uitvoerende rollen

concreet

Organiseren van ruimtegebruik op strategisch gelegen plekken

bovenlokale  
samenhang

bovenlokale  
opgave

> strategische waarde van een plek ten volle benutten

> openruimtefuncties voldoende ruimte geven om zich ten volle te kunnen ontwikkelen en regenereren

Transformatie in functie van circulaire gebiedsontwikkeling

gebiedsgericht benaderen,  
plaatsafhankelijk

gebiedsgericht  
maatwerk

> door herlokalisatie van activiteiten kunnen we dit realiseren



## Provincie als beleidsmaker

= visie

## Provincie als realisator

= uitvoerende rollen

# concreet

Organiseren van ruimtegebruik op strategisch gelegen plekken

bovenlokale  
samenhang

bovenlokale  
opgave

> strategische plekken organiseren volgens de principes efficiënt en rationeel ruimtegebruik

> meer activiteiten kunnen profiteren van de kenmerken van de strategische plekken

> druk op open ruimte neemt af

> creëren ruimte binnen bestaand ruimtebeslag

Transformatie in functie van circulaire gebiedsontwikkeling

gebiedsgericht benaderen,  
plaatsafhankelijk

gebiedsgericht  
maatwerk

Circulariteit is overal

kwalitatieve benadering  
van elke plek

generieke benadering,  
lokale doorwerking



# Ruimtelijke vertaling

beleidskader  
“Circulaire samenleving”



# STELLING EN VRAAG

Door op de **juiste plekken te ontwikkelen**, dragen we bij aan een transitie naar een circulaire samenleving.

> Wat zijn de juiste plekken?





### 1. Organiseren van ruimtegebruik op strategisch gelegen plekken

#### bovenlokale samenhang

Strategische plekken in een netwerk van stromen

- Elke strategische plek zijn focus
  - > de kernen
  - > strategische plekken ifv HUB
  - > strategische plekken voor niet verweefbare bedrijvigheid

Activiteiten volgen de focus van de plek

#### bovenlokale opgave

### 2. Transformatie in functie van circulaire gebiedsontwikkeling

#### gebiedsgericht benaderen, plaatsafhankelijk

Puzzelen binnen het bestaande ruimtebeslag

- Transformatie van plekken in functie van de circulaire samenleving
  - > Transformatie in functie van strategische plekken
  - > Transformatie in functie van essentiële plekken in de open ruimte

#### gebiedsgericht maatwerk

### 3. Circulariteit is overal

#### kwantitatieve benadering van elke plek

Optimalisatie door intensief en meervoudig ruimtegebruik op strategische plekken

Optimalisatie van het ruimtegebruik door het maximaal benutten van koppelkansen

- Naar een circulair bebouwde ruimte...
- ...aanpasbaar, multifunctioneel of tijdelijk
- ...ruimtegebruik recycleerbaar opvatten
  - ...ruimte actief herstellen
- ...bebouwde ruimte als grondstoffenbank

#### generieke benadering, lokale doorwerking





### 1. Organiseren van ruimtegebruik op strategisch gelegen plekken

**bovenlokale  
samenhang**

**bovenlokale  
opgave**

Strategische plekken in een netwerk van stromen

- Elke strategische plek zijn focus
  - > de kernen
  - > strategische plekken ifv HUB
  - > strategische plekken voor niet verweefbare bedrijvigheid

Activiteiten volgen de focus van de plek

### 2. Transformatie in functie van circulaire gebiedsontwikkeling

**gebiedsgericht benaderen,  
plaatsafhankelijk**

**gebiedsgericht  
maatwerk**

Puzzelen binnen het bestaande ruimtebeslag

- Transformatie van plekken in functie van de circulaire samenleving
  - > Transformatie in functie van strategische plekken
  - > Transformatie in functie van essentiële plekken in de open ruimte

### 3. Circulariteit is overal

**kwalitatieve benadering  
van elke plek**

**generieke benadering,  
lokale doorwerking**

Optimalisatie door intensief en meervoudig ruimtegebruik op strategische plekken

Optimalisatie van het ruimtegebruik door het maximaal benutten van koppelkansen

- Naar een circulair bebouwde ruimte...
  - ...aanpasbaar, multifunctioneel of tijdelijk
  - ...ruimtegebruik recycleerbaar opvatten
  - ...ruimte actief herstellen
  - ...bebouwde ruimte als grondstoffenbank

# In de praktijk

**Strategische plek = plek** waar verschillende stromen samenkomen

De plek die kan bijdragen aan:

- Het **verkorten en verduurzamen van stromen**
- **Het bundelen van stromen** (vergroot de robuustheid, efficiëntiewinst)
- Het **creëren van kritische massa**



### 1. Organiseren van ruimtegebruik op strategisch gelegen plekken

#### bovenlokale samenhang

#### bovenlokale opgave

Strategische plekken in een netwerk van stromen

- Elke strategische plek zijn focus
  - > de kernen
  - > strategische plekken ifv HUB
  - > strategische plekken voor niet verweefbare bedrijvigheid

Activiteiten volgen de focus van de plek

### 2. Transformatie in functie van circulaire gebiedsontwikkeling

#### gebiedsggericht benaderen, plaatsafhankelijk

#### gebiedsggericht maatwerk

Puzzelen binnen het bestaande ruimtebeslag

- Transformatie van plekken in functie van de circulaire samenleving
- > Transformatie in functie van strategische plekken
  - > Transformatie in functie van essentiële plekken in de open ruimte

### 3. Circulariteit is overal

#### kwalitatieve benadering van elke plek

#### generieke benadering, lokale doorwerking

Optimalisatie door intensief en meervoudig ruimtegebruik op strategische plekken

Optimalisatie van het ruimtegebruik door het maximaal benutten van koppelkansen

- Naar een circulair bebouwde ruimte...
- ...aanpasbaar, multifunctioneel of tijdelijk
  - ...ruimtegebruik recycleerbaar opvatten
    - ...ruimte actief herstellen
  - ...bebouwde ruimte als grondstoffenbank

# In de praktijk

## Welk gebruik koppelen we aan deze plekken?

Een **plek** kan zijn **strategische karakter pas ten volle uitspelen** wanneer we aan deze plek een bepaald gebruik koppelen, zodanig dat:

- **specifieke ruimtelijke kenmerken** optimaal worden benut
- de plek een **maximale schakelfunctie** vervult binnen het **netwerk van stromen**
- de plek zo **efficiënt mogelijk kan ingericht** worden

We gaan daarom **op zoek naar strategische plekken in functie van een specifiek gebruik**  
**= FOCUS**





## 1. Organiseren van ruimtegebruik op strategisch gelegen plekken

**bovenlokale  
samenhang**

**bovenlokale  
opgave**

Strategische plekken in een netwerk van stromen

Elke strategische plek zijn focus  
> de kernen  
> strategische plekken ifv HUB  
> strategische plekken voor niet verweefbare  
bedrijvigheid

Activiteiten volgen de focus van de plek

Welke plekken kunnen bijdragen aan de realisatie van de doelstellingen?



# In de praktijk

**3 types van strategische plekken:**

- onze **KERNEN**
- de strategische plekken voor **NIET-verweefbare bedrijvigheid**
- de strategische plekken voor de organisatie van **circulaire HUBs**

Voor deze 3 types gaan we op zoek naar de **meest geschikte plekken**

> Opmaken van **potentiekaarten**

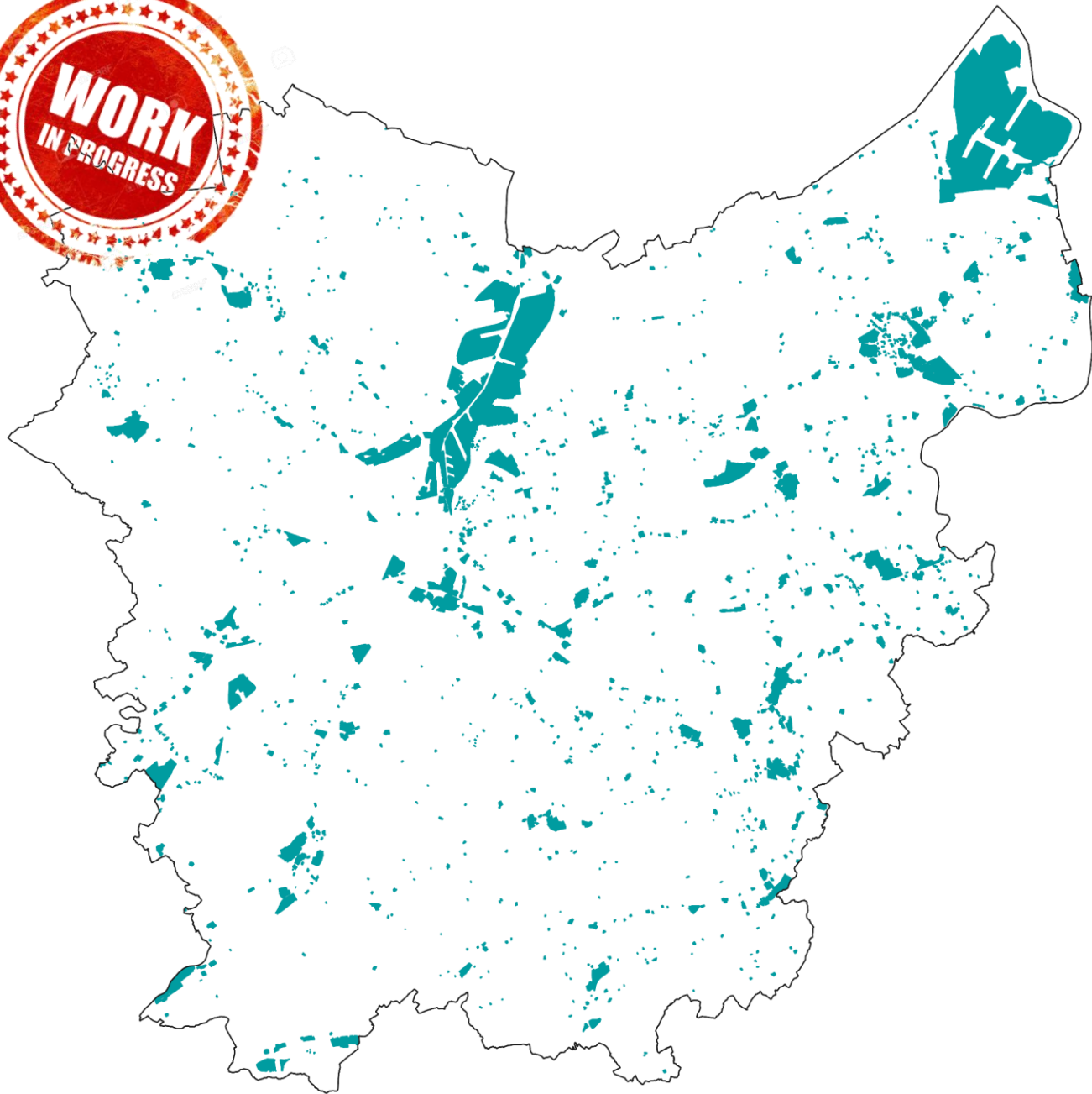
# naar potentiekaarten



## KERNEN als strategische plek

- > Zijn knooppunten in een netwerk van stromen
- > Afzetmarkt voor voedsel
- > Grondstoffenbank voor bouwmaterialen
- > Energieproductie en energieverbruik
- > Aanwezigheid van consumenten, producenten en verwerkers

**POTENTIEKAART = kernentyping uit het beleidskader Solidaire (be)leefomgeving**



Bedrijventerreinen

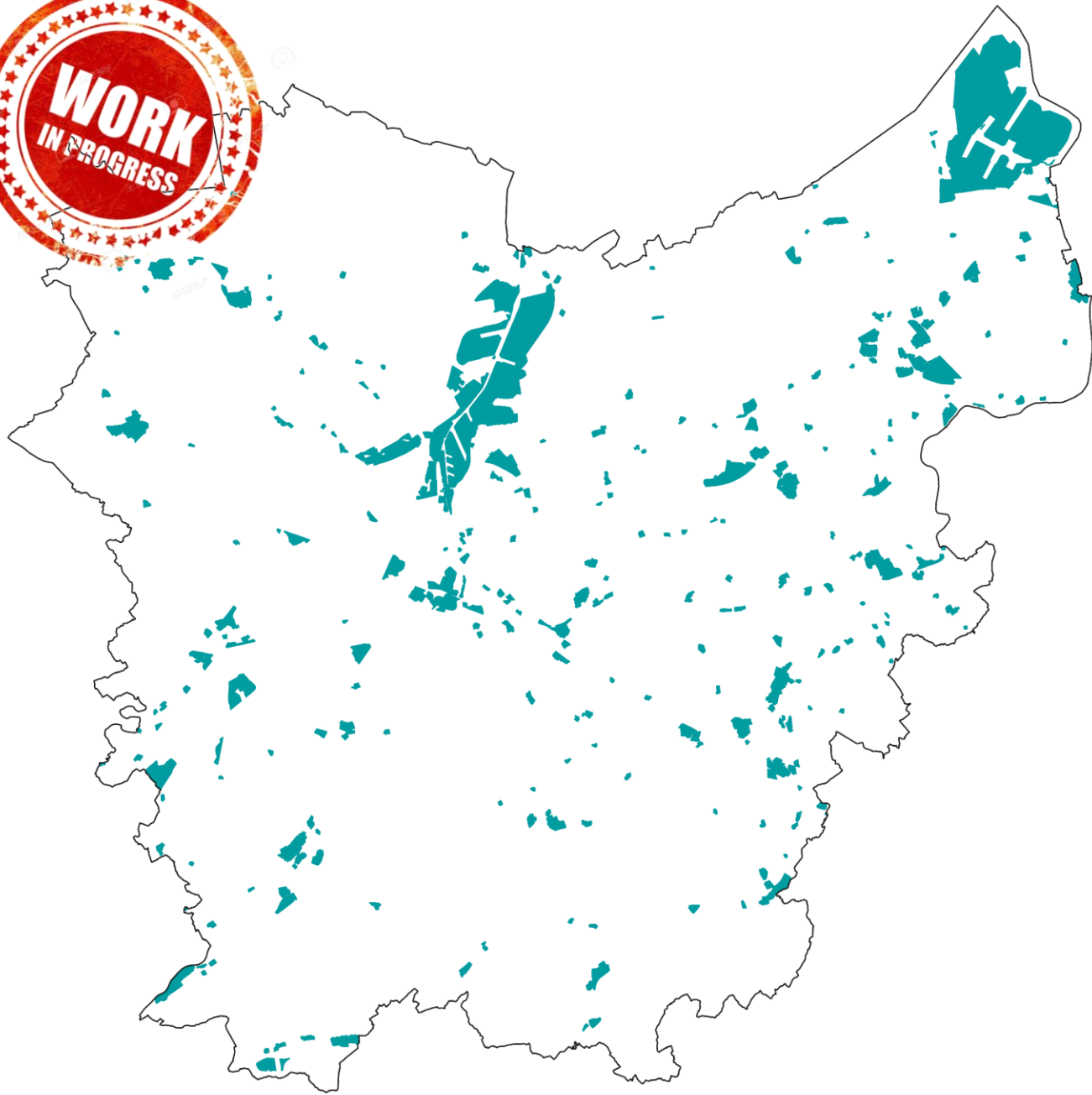
## naar potentiekaarten

De strategische plekken voor **NIET-verweefbare bedrijvigheid**

> reserveren voor niet-verweefbare bedrijvigheid

**Vertrekpunt alle Oost-Vlaamse bedrijventerreinen**



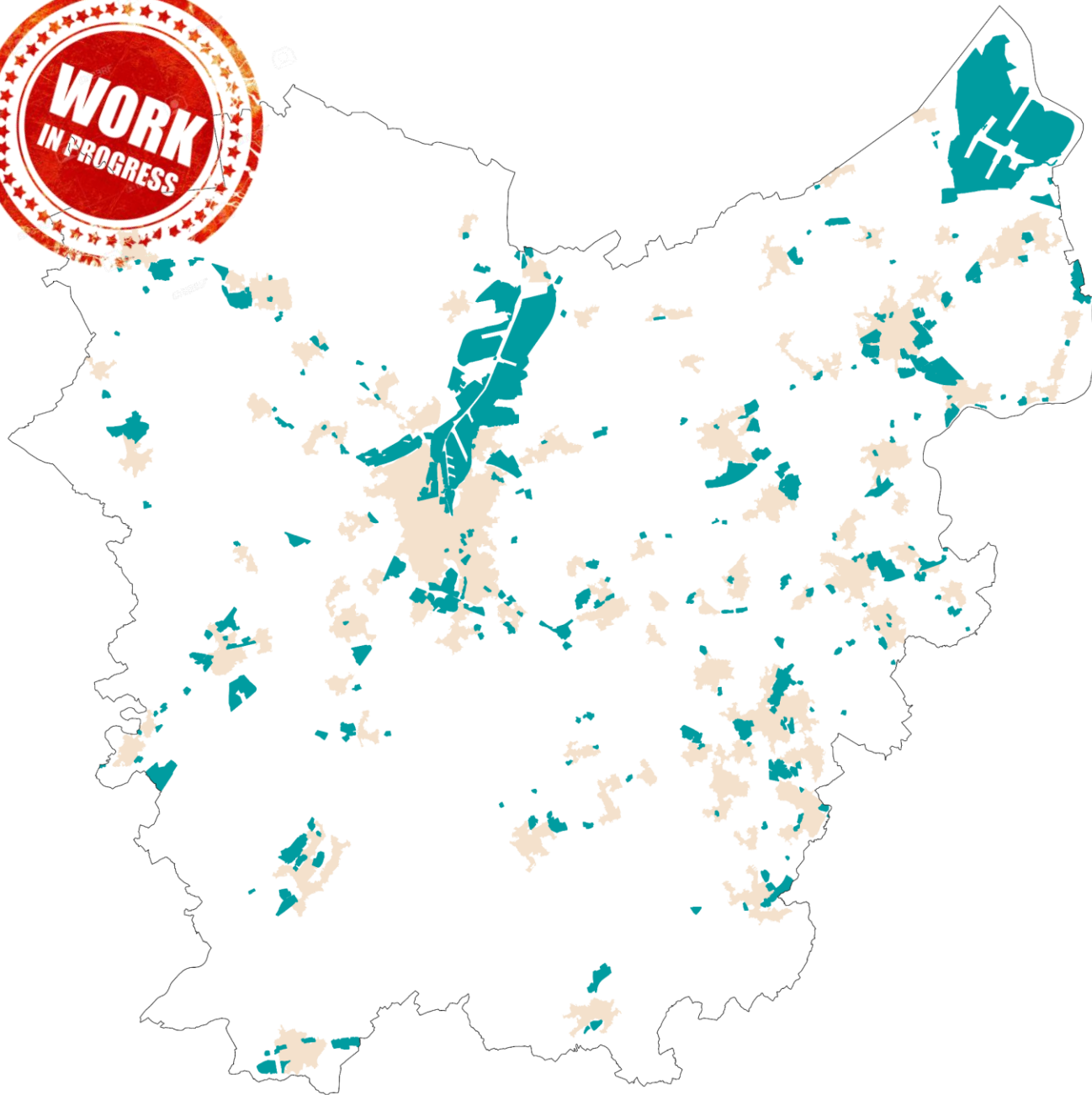


Bedrijventerreinen groter dan 3 ha

## naar potentiekaarten

De strategische plekken voor **NIET-verweefbare bedrijvigheid**

> Onderscheid in grootte



Bedrijventerreinen groter dan 3 ha en gelegen nabij een stedelijke, kleinstedelijke of bovenlokale kern

## naar potentiekaarten

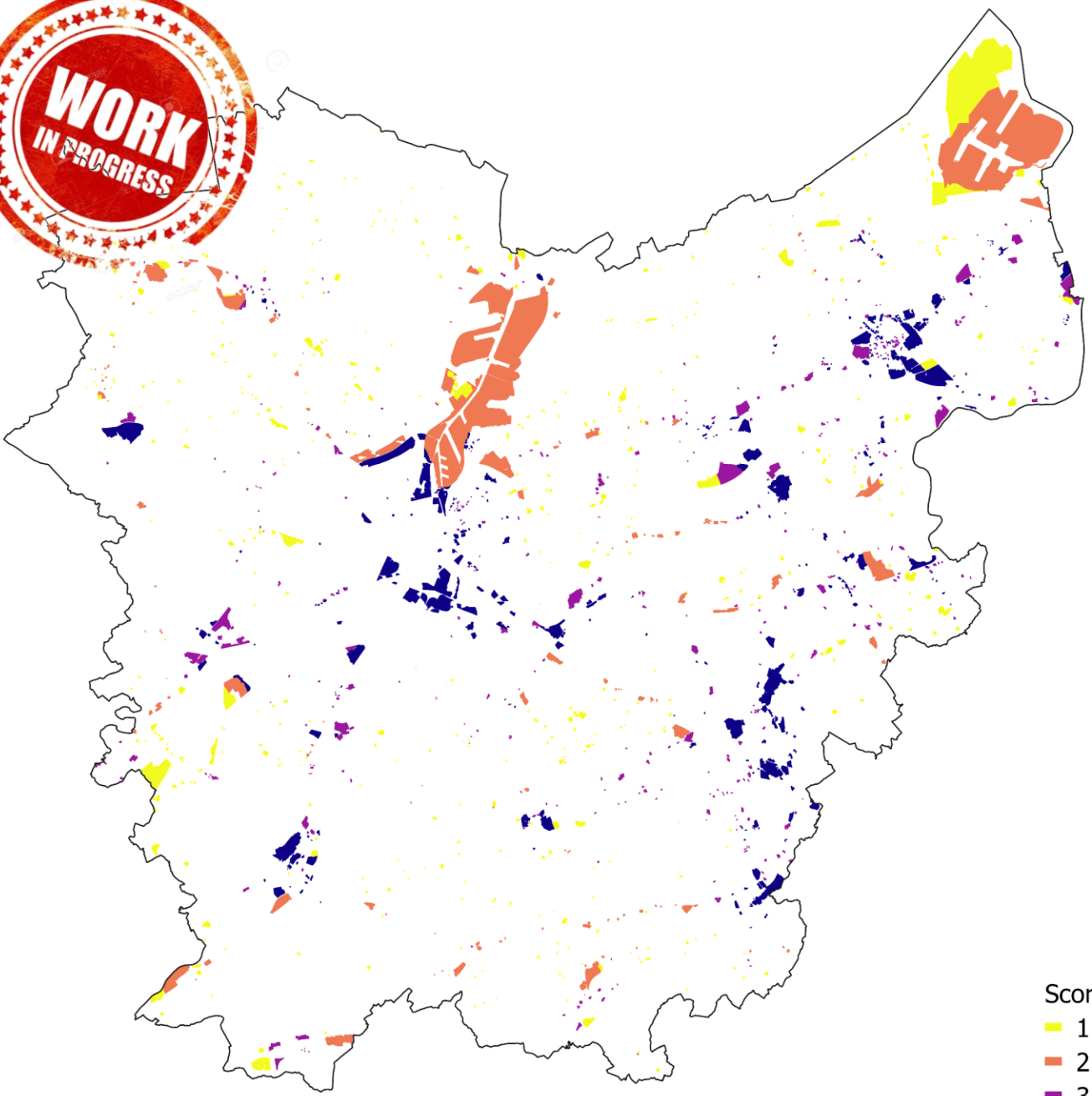
De strategische plekken voor **NIET-verweefbare bedrijvigheid**

> Nabijheid bij kern als onderscheidende factor (afstand kleiner dan of gelijk aan 2 km)

# naar potentiekaarten

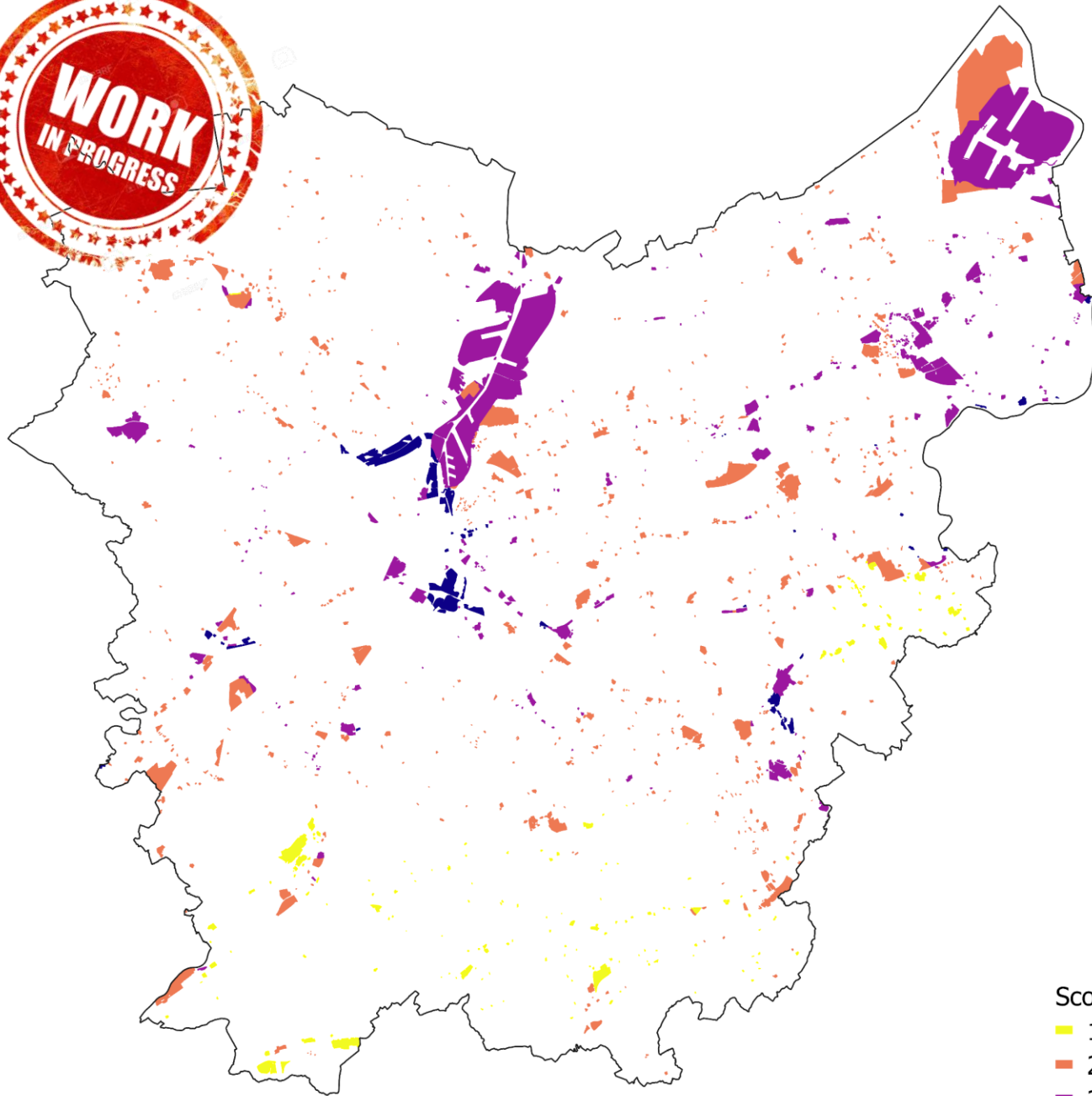
De strategische plekken voor **NIET-verweefbare bedrijvigheid**

> Hoe duurzaam is het bedrijventerrein ontsloten?



Bedrijventerreinen - Duurzame ontsluiting





Bedrijventerreinen - Duurzame logistiek



# naar potentiekaarten

De strategische plekken voor **NIET-verweefbare bedrijvigheid**

> Hoe duurzaam is de logistiek georganiseerd?

De combinatie van al deze ruimtelijke kenmerken bepaalt de potentie van een bedrijventerrein om ingericht te worden als strategische plek voor niet-verweefbare bedrijvigheid.





# naar potentiekaarten

De strategische plekken voor de organisatie van **circulaire HUBS**

> Kan bijdragen tot het **verkorten en verduurzamen** van stromen

> **Centraal punt**

> Ingrijpen op **5 types stromen**

- Energie -> EHUBT
- Mobiliteit -> Logistieke HUB
- Water -> WaterHUB
- Voedsel -> VoedselHUB
- Materialen -> MaterialenHUB

## Dynamische circulaire atlas

= bron van ruimtelijke kenmerken die stromen in beeld trachten te brengen

wordt opgemaakt voor het **volledig grondgebied**



deze circulaire atlas wordt bevroegd in functie van een bepaalde **circulaire HUB** a.h.v. een kenmerkentabel per HUB



zo kunnen we **strategische plekken** vinden i.f.v. de circulaire HUB's

## naar potentiekaarten

De strategische plekken voor de organisatie van **circulaire HUBs**

- > Welke locaties hebben de hoogste potentie om uit te bouwen tot een specifieke HUB?
- > Bepalen van **kenmerkenset** per HUB aan de hand van onze **dynamische circulaire atlas**





**CHECK MET ANTWOORDEN  
OP VRAAG**

**BIJKOMENDE VRAGEN OF  
OPMERKINGEN?**



# STELLING EN VRAGEN

Heel wat activiteiten zijn nu **niet strategisch gelegen**. Transformatie van de ruimte is dan ook nodig om de transitie naar een circulaire samenleving in te zetten.

- > Welke plekken transformeren we eerst?
- > Hoe pakken we dat aan?



### 1. Organiseren van ruimtegebruik op strategisch gelegen plekken

#### bovenlokale samenhang

Strategische plekken in een netwerk van stromen

- Elke strategische plek zijn focus
  - > de kernen
  - > strategische plekken ivf HUB
  - > strategische plekken voor niet verweefbare bedrijvigheid

Activiteiten volgen de focus van de plek

#### bovenlokale opgave

### 2. Transformatie in functie van circulaire gebiedsontwikkeling

#### gebiedsgericht benaderen, plaatsafhankelijk

Puzzelen binnen het bestaande ruimtebeslag

- Transformatie van plekken in functie van de circulaire samenleving
  - > Transformatie in functie van strategische plekken
  - > Transformatie in functie van essentiële plekken in de open ruimte

#### gebiedsgericht maatwerk

### 3. Circulariteit is overal

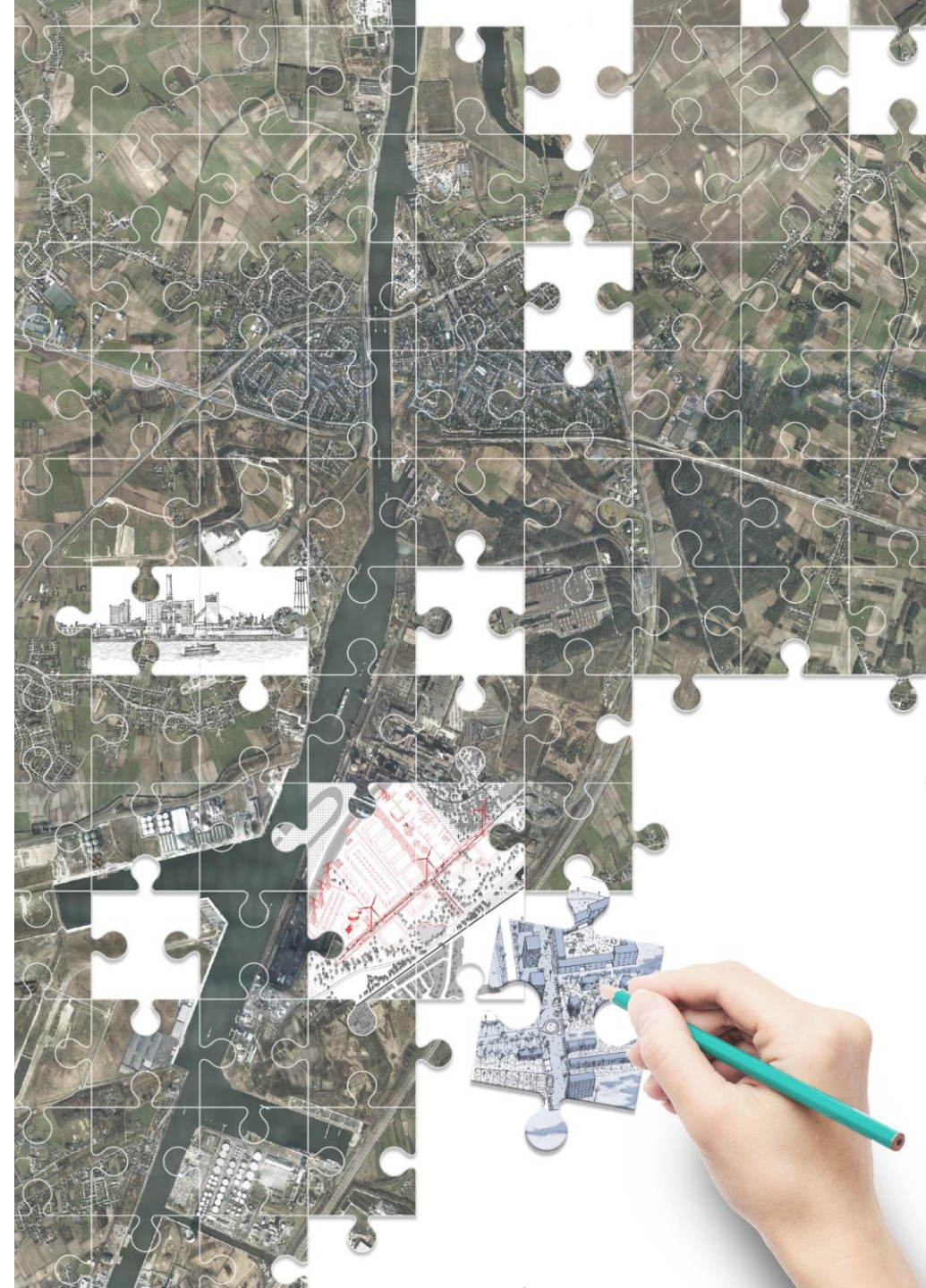
#### kwalitatieve benadering van elke plek

Optimalisatie door intensief en meervoudig ruimtegebruik op strategische plekken

Optimalisatie van het ruimtegebruik door het maximaal benutten van koppelkansen

- Naar een circulair bebouwde ruimte...
- ...aanpasbaar, multifunctioneel of tijdelijk
- ...ruimtegebruik recycleerbaar opvatten
  - ...ruimte actief herstellen
- ...bebouwde ruimte als grondstoffenbank

#### generieke benadering, lokale doorwerking







## 1. Organiseren van ruimtegebruik op strategisch gelegen plekken

### bovenlokale samenhang

Strategische plekken in een netwerk van stromen

- Elke strategische plek zijn focus
  - > de kernen
  - > strategische plekken ifv HUB
  - > strategische plekken voor niet verweefbare bedrijvigheid

Activiteiten volgen de focus van de plek

### bovenlokale opgave

## 2. Transformatie in functie van circulaire gebiedsontwikkeling

### gebiedsgericht benaderen, plaatsafhankelijk

### gebiedsgericht maatwerk

Puzzelen binnen het bestaande ruimtebeslag

- Transformatie van plekken in functie van de circulaire samenleving
- > Transformatie in functie van strategische plekken
  - > Transformatie in functie van essentiële plekken in de open ruimte

### ruimtebeslag

Ruimtebeslag is de ruimte ingenomen voor menselijke activiteiten zoals huisvesting, industriële en commerciële activiteiten, transportinfrastructuur, recreatieve invullingen, dus ook sportvelden en parken en tuinen. Het is alle ruimte die wordt ingenomen ten koste van de landbouwruimte, bossen en natuur en waar de bio-fysische functie bijgevolg niet langer primeert in het landgebruik. De wateroppervlakten van rivieren, waterwegen, havens en dergelijke behoren volgens de Europese definitie niet tot het ruimtebeslag. Ruimtebeslag is dus een veel ruimer begrip dan 'bebouwde' of 'verharde' oppervlakte: ruimtebeslag is niet noodzakelijk bebouwde ruimte. Er kan dus onderscheid gemaakt worden tussen verhard en onverhard ruimtebeslag.

concreet

- > ruimte voorzien voor toekomstige **ruimte vragen** van maatschappelijke activiteiten
- > vrijwaren voldoende **ruimte voor ecosystemen** en de productie van ecosysteemdiensten
- > opvangen **binnen het huidige ruimtebeslag**
- > op **strategische plekken**



1. Organiseren van ruimtegebruik op strategisch gelegen plekken

**bovenlokale  
samenhang**

**bovenlokale  
opgave**

Strategische plekken in een netwerk van stromen

- Elke strategische plek zijn focus
  - > de kernen
  - > strategische plekken ifv HUB
  - > strategische plekken voor niet verweefbare bedrijvigheid

Activiteiten volgen de focus van de plek

2. Transformatie in functie van circulaire gebiedsontwikkeling

**gebiedsgericht benaderen,  
plaatsafhankelijk**

**gebiedsgericht  
maatwerk**

Puzzelen binnen het bestaande ruimtebeslag

- Transformatie van plekken in functie van de circulaire samenleving
- > Transformatie in functie van strategische plekken
  - > Transformatie in functie van essentiële plekken in de open ruimte

3. Circulariteit is overal

**kwantitatieve benadering  
van elke plek**

**generieke benadering,  
lokale doorwerking**

Optimalisatie door intensief en meervoudig ruimtegebruik op strategische plekken

Optimalisatie van het ruimtegebruik door het maximaal benutten van koppelkansen

- Naar een circulair bebouwde ruimte...
- ...aanpasbaar, multifunctioneel of tijdelijk
- ...ruimtegebruik recycleerbaar opvatten
  - ...ruimte actief herstellen
- ...bebouwde ruimte als grondstoffenbank

**OP STRATEGISCHE PLEKKEN**

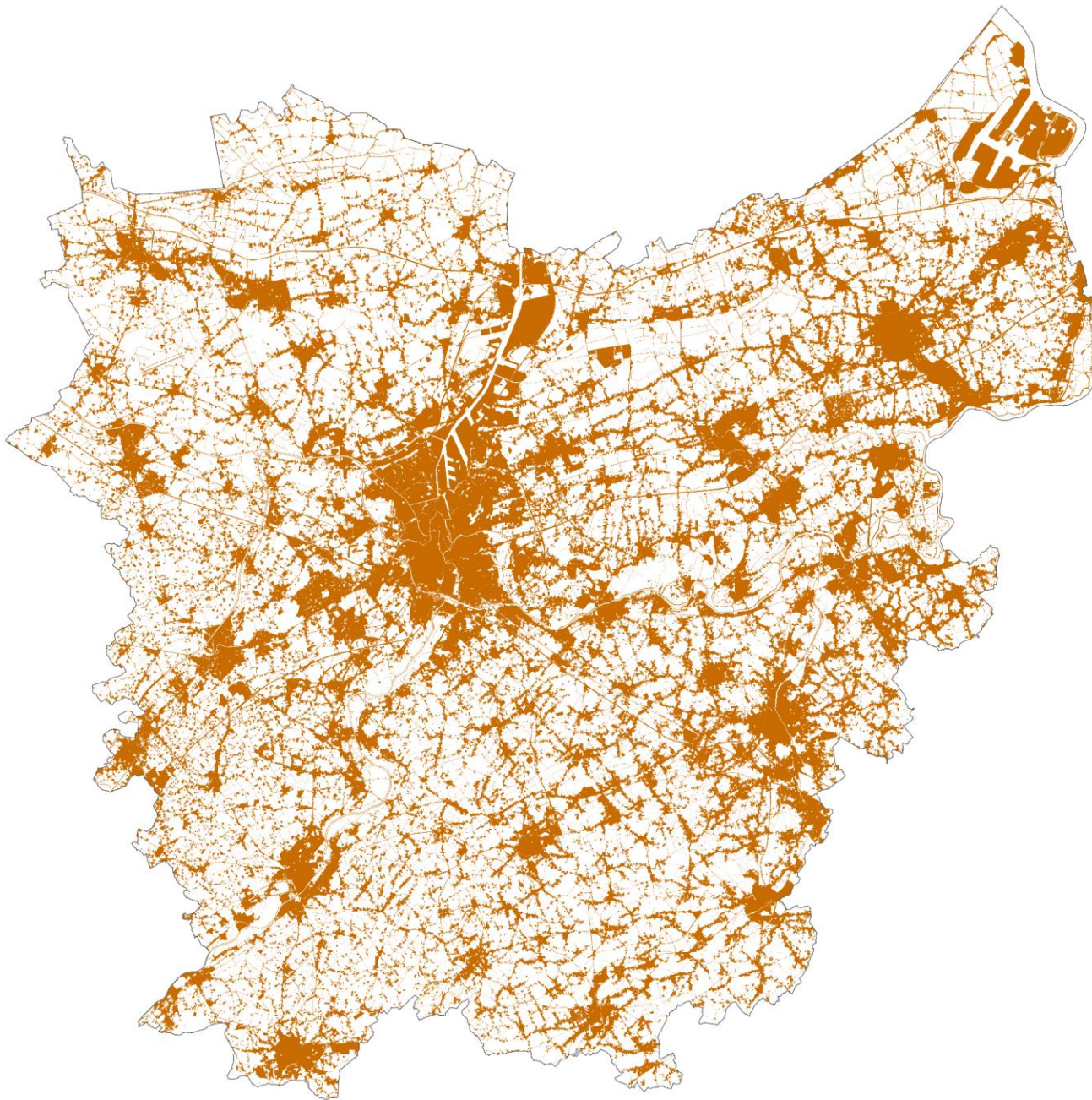
> binnen ruimtebeslag – nauwelijks ruimte

> activiteiten die er niet thuishoren

> onderbenutte zones

**> RUIMTE OP SLOT**





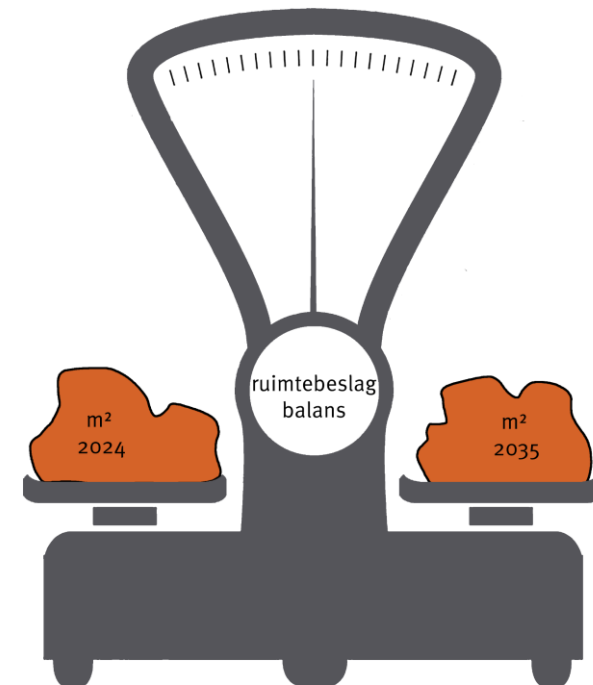
■ Ruimtebeslag

## BINNEN HET BESTAANDE RUIMTEBESLAG

... wat verstaan we hieronder?

> Onderbenutte zones activeren

> Ruimtebeslag elders wegnemen







1. Organiseren van ruimtegebruik op strategisch gelegen plekken

**bovenlokale  
samenhang**

**bovenlokale  
opgave**

Strategische plekken in een netwerk van stromen

- Elke strategische plek zijn focus
  - > de kernen
  - > strategische plekken ifv HUB
  - > strategische plekken voor niet verweefbare bedrijvigheid

Activiteiten volgen de focus van de plek

2. Transformatie in functie van circulaire gebiedsontwikkeling

**gebiedsggericht benaderen,  
plaatsafhankelijk**

**gebiedsggericht  
maatwerk**

Puzzelen binnen het bestaande ruimtebeslag

- Transformatie van plekken in functie van de circulaire samenleving
- > Transformatie in functie van strategische plekken
  - > Transformatie in functie van essentiële plekken in de open ruimte

3. Circulariteit is overal

**kwalitatieve benadering  
van elke plek**

**generieke benadering,  
lokale doorwerking**

Optimalisatie door intensief en meervoudig ruimtegebruik op strategische plekken

Optimalisatie van het ruimtegebruik door het maximaal benutten van koppelkansen

- Naar een circulair bebouwde ruimte...
- ...aanpasbaar, multifunctioneel of tijdelijk
  - ...ruimtegebruik recycleerbaar opvatten
    - ...ruimte actief herstellen
  - ...bebouwde ruimte als grondstoffenbank

**ONDERBENUTTE ZONES**

- > Onderbenutte zones detecteren
- > Onderbenutte zones aanpakken
  - Opruimen = mogelijks te compenseren op strategische plekken
  - Activeren op strategische plekken

Door **reorganisatie van het ruimtebeslag** bijdragen aan een robuuste en veerkrachtige ruimte en ruimte beschikbaar stellen voor toekomstige ruimtevragen



1. Organiseren van ruimtegebruik op strategisch gelegen plekken

**bovenlokale  
samenhang**

**bovenlokale  
opgave**

Strategische plekken in een netwerk van stromen

- Elke strategische plek zijn focus
  - > de kernen
  - > strategische plekken ifv HUB
  - > strategische plekken voor niet verweefbare bedrijvigheid

Activiteiten volgen de focus van de plek

2. Transformatie in functie van circulaire gebiedsontwikkeling

**gebiedsgericht benaderen,  
plaatsafhankelijk**

**gebiedsgericht  
maatwerk**

Puzzelen binnen het bestaande ruimtebeslag

- Transformatie van plekken in functie van de circulaire samenleving
  - > Transformatie in functie van strategische plekken
  - > Transformatie in functie van essentiële plekken in de open ruimte

**DOORSCHUIFRUIMTE**

= geheel van geactiveerd en gecompenseerd ruimtebeslag

= dynamische ruimtevoorraad

= noodzakelijk voor onze transformatie, maakt herlokalisatie mogelijk



trachten 'de gaatjes' te vinden



1. Organiseren van ruimtegebruik op strategisch gelegen plekken

**bovenlokale  
samenhang**

**bovenlokale  
opgave**

Strategische plekken in een netwerk van stromen

- Elke strategische plek zijn focus
  - > de kernen
  - > strategische plekken ifv HUB
  - > strategische plekken voor niet verweefbare bedrijvigheid

Activiteiten volgen de focus van de plek

2. Transformatie in functie van circulaire gebiedsontwikkeling

**gebiedsgericht benaderen,  
plaatsafhankelijk**

**gebiedsgericht  
maatwerk**

Puzzelen binnen het bestaande ruimtebeslag

- Transformatie van plekken in functie van de circulaire samenleving
  - > Transformatie in functie van strategische plekken
  - > Transformatie in functie van essentiële plekken in de open ruimte

3. Circulariteit is overal

**kwalitatieve benadering  
van elke plek**

**generieke benadering,  
lokale doorwerking**

Optimalisatie door intensief en meervoudig ruimtegebruik op strategische plekken

Optimalisatie van het ruimtegebruik door het maximaal benutten van koppelkansen

- Naar een circulair bebouwde ruimte...
  - ...aanpasbaar, multifunctioneel of tijdelijk
  - ...ruimtegebruik recycleerbaar opvatten
    - ...ruimte actief herstellen
  - ...bebouwde ruimte als grondstoffenbank

**TRANSFORMATIE in functie van strategische plekken**

- > strategische plekken zijn **circulaire hotspots**
- > onderbenutte zones activeren
- > activiteiten dragen bij tot de focus van de plek
- > herlokalisieren

**KERNEN**

ruimte vrijhouden voor combineerbare activiteiten

**Andere STRATEGISCHE plekken**

actief transformatiebeleid



concreet

1. Organiseren van ruimtegebruik op strategisch gelegen plekken

**bovenlokale  
samenhang**

**bovenlokale  
opgave**

Strategische plekken in een netwerk van stromen

- Elke strategische plek zijn focus
  - > de kernen
  - > strategische plekken ifv HUB
  - > strategische plekken voor niet verweefbare bedrijvigheid

Activiteiten volgen de focus van de plek

2. Transformatie in functie van circulaire gebiedsontwikkeling

**gebiedsgericht benaderen,  
plaatsafhankelijk**

**gebiedsgericht  
maatwerk**

Puzzelen binnen het bestaande ruimtebeslag

- Transformatie van plekken in functie van de circulaire samenleving
  - > Transformatie in functie van strategische plekken
  - > Transformatie in functie van essentiële plekken in de open ruimte

3. Circulariteit is overal

**kwantitatieve benadering  
van elke plek**

**generieke benadering,  
lokale doorwerking**

Optimalisatie door intensief en meervoudig ruimtegebruik op strategische plekken

Optimalisatie van het ruimtegebruik door het maximaal benutten van koppelkansen

- Naar een circulair bebouwde ruimte...
  - ...aanpasbaar, multifunctioneel of tijdelijk
  - ...ruimtegebruik recycleerbaar opvatten
    - ...ruimte actief herstellen
  - ...bebouwde ruimte als grondstoffenbank

**TRANSFORMATIE in functie van essentiële plekken in de open ruimte**

- > robuuste open ruimtegehelen
- > momenteel ruimtebeslag binnen deze gehelen
- > transformatieopgave



**CHECK MET ANTWOORDEN  
OP VRAGEN**

**BIJKOMENDE VRAGEN OF  
OPMERKINGEN?**





# STELLING EN VRAGEN

We dragen bij aan een transitie naar een circulaire samenleving door **ruimte zuinig en efficiënt te gebruiken.**

- > Hoe kunnen we de ruimte zuiniger en efficiënter gebruiken?
- > Waar kunnen we de ruimte beter benutten?
- > Hoe pakken we dat aan?





### 1. Organiseren van ruimtegebruik op strategisch gelegen plekken

#### bovenlokale samenhang

Strategische plekken in een netwerk van stromen

- Elke strategische plek zijn focus
  - > de kernen
  - > strategische plekken ivf HUB
  - > strategische plekken voor niet verweefbare bedrijvigheid

Activiteiten volgen de focus van de plek

#### bovenlokale opgave

### 2. Transformatie in functie van circulaire gebiedsontwikkeling

#### gebiedsgericht benaderen, plaatsafhankelijk

Puzzelen binnen het bestaande ruimtebeslag

- Transformatie van plekken in functie van de circulaire samenleving
  - > Transformatie in functie van strategische plekken
  - > Transformatie in functie van essentiële plekken in de open ruimte

#### gebiedsgericht maatwerk

### 3. Circulariteit is overal

#### kwantitatieve benadering van elke plek

Optimalisatie door intensief en meervoudig ruimtegebruik op strategische plekken

Optimalisatie van het ruimtegebruik door het maximaal benutten van koppelkansen

- Naar een circulair bebouwde ruimte...
- ...aanpasbaar, multifunctioneel of tijdelijk
- ...ruimtegebruik recycleerbaar opvatten
  - ...ruimte actief herstellen
- ...bebouwde ruimte als grondstoffenbank

#### generieke benadering, lokale doorwerking





## 1. Organiseren van ruimtegebruik op strategisch gelegen plekken

### bovenlokale samenhang

Strategische plekken in een netwerk van stromen

- Elke strategische plek zijn focus
  - > de kernen
  - > strategische plekken ifv HUB
  - > strategische plekken voor niet verweefbare bedrijvigheid

Activiteiten volgen de focus van de plek

### bovenlokale opgave

## 2. Transformatie in functie van circulaire gebiedsontwikkeling

### gebiedsgericht benaderen, plaatsafhankelijk

Puzzelen binnen het bestaande ruimtebeslag

- Transformatie van plekken in functie van de circulaire samenleving
  - > Transformatie in functie van strategische plekken
  - > Transformatie in functie van essentiële plekken in de open ruimte

### gebiedsgericht maatwerk

## 3. Circulariteit is overal

### kwalitatieve benadering van elke plek

Optimalisatie door intensief en meervoudig ruimtegebruik op strategische plekken

Optimalisatie van het ruimtegebruik door het maximaal benutten van koppelkansen

- Naar een circulair bebouwde ruimte...
  - ...aanpasbaar, multifunctioneel of tijdelijk
  - ...ruimtegebruik recycleerbaar opvatten
    - ...ruimte actief herstellen
  - ...bebouwde ruimte als grondstoffenbank

### generieke benadering, lokale doorwerking

## Circulariteit is overal

> op strategische plekken streven we naar:

- een **maximale bezetting** van de beschikbare oppervlakte
- een **maximale tijdsbezetting** gedurende de dag
- een **maximale koppeling** van stromen
- een **maximale herbruikbaarheid** van de ruimte

> buiten deze strategische plekken organiseren we de ruimte ifv de productie van ecosysteemdiensten en behoud van natuur en biodiversiteit.

> deze doelstelling vormt de basis voor ons **optimalisatiebeleid**.





### 1. Organiseren van ruimtegebruik op strategisch gelegen plekken

#### bovenlokale samenhang

Strategische plekken in een netwerk van stromen

- Elke strategische plek zijn focus
  - > de kernen
  - > strategische plekken ifv HUB
  - > strategische plekken voor niet verweefbare bedrijvigheid

Activiteiten volgen de focus van de plek

#### bovenlokale opgave

### 2. Transformatie in functie van circulaire gebiedsontwikkeling

#### gebiedsgericht benaderen, plaatsafhankelijk

Puzzelen binnen het bestaande ruimtebeslag

- Transformatie van plekken in functie van de circulaire samenleving
  - > Transformatie in functie van strategische plekken
  - > Transformatie in functie van essentiële plekken in de open ruimte

#### gebiedsgericht maatwerk

### 3. Circulariteit is overal

#### kwalitatieve benadering van elke plek

Optimalisatie door intensief en meervoudig  
ruimtegebruik op strategische plekken

Optimalisatie van het ruimtegebruik door het maximaal  
benutten van koppelkansen

- Naar een circulair bebouwde ruimte...
- ...aanpasbaar, multifunctioneel of tijdelijk
- ...ruimtegebruik recycleerbaar opvatten
- ...ruimte actief herstellen
- ...bebouwde ruimte als grondstoffenbank

#### generieke benadering, lokale doorwerking

## concreet

### Optimalisatie door intensief en meervoudig ruimtegebruik op strategische plekken

> **Maximaliseren** van het aantal **activiteiten**, dat kan profiteren van de specifieke kenmerken van een strategische plek

#### > Meervoudig ruimtegebruik of verweving

- Meerdere activiteiten in dezelfde ruimte
- Gelijktijdig of verschillende tijdstippen

#### > Intensief ruimtegebruik

- Meer doen met dezelfde ruimte
- Verdichten, stapelen, ondergronds bouwen, collectieve woon- en werkvormen
- Intern reorganiseren

#### > Maatwerk

- Draagkracht van de plek
- Klimaatadaptief inrichten
- Ruimtelijke principes



### 1. Organiseren van ruimtegebruik op strategisch gelegen plekken

#### bovenlokale samenhang

Strategische plekken in een netwerk van stromen

- Elke strategische plek zijn focus
  - > de kernen
  - > strategische plekken ifv HUB
  - > strategische plekken voor niet verweefbare bedrijvigheid

Activiteiten volgen de focus van de plek

#### bovenlokale opgave

### 2. Transformatie in functie van circulaire gebiedsontwikkeling

#### gebiedsgericht benaderen, plaatsafhankelijk

Puzzelen binnen het bestaande ruimtebeslag

- Transformatie van plekken in functie van de circulaire samenleving
  - > Transformatie in functie van strategische plekken
  - > Transformatie in functie van essentiële plekken in de open ruimte

#### gebiedsgericht maatwerk

### 3. Circulariteit is overal

#### kwantitatieve benadering van elke plek

Optimalisatie door intensief en meervoudig ruimtegebruik op strategische plekken

Optimalisatie van het ruimtegebruik door het maximaal benutten van koppelkansen

- Naar een circulair bebouwde ruimte...
- ...aanpasbaar, multifunctioneel of tijdelijk
- ...ruimtegebruik recycleerbaar opvatten
  - ...ruimte actief herstellen
- ...bebouwde ruimte als grondstoffenbank

#### generieke benadering, lokale doorwerking

## concreet

### Optimalisatie van het ruimtegebruik door maximaal benutten van koppelkansen

> **Koppelkansen** = mogelijkheid om stromen beter te beheren door activiteiten te koppelen

- activiteiten doen hun voordeel
- duurzame relatie mogelijk

> **Verkorten, verduurzamen en sluiten van stromen**

- Rationeel gebruiken van grondstoffen en hulpbronnen
- Vraag ernaar beperken

> **Elk schaalniveau** (van gebouw tot regionaal)

> **Detecteren en activeren** van deze kansen



### 1. Organiseren van ruimtegebruik op strategisch gelegen plekken

#### bovenlokale samenhang

Strategische plekken in een netwerk van stromen

- Elke strategische plek zijn focus
  - > de kernen
  - > strategische plekken ifv HUB
  - > strategische plekken voor niet verweefbare bedrijvigheid

Activiteiten volgen de focus van de plek

#### bovenlokale opgave

### 2. Transformatie in functie van circulaire gebiedsontwikkeling

#### gebiedsgericht benaderen, plaatsafhankelijk

Puzzelen binnen het bestaande ruimtebeslag

- Transformatie van plekken in functie van de circulaire samenleving
  - > Transformatie in functie van strategische plekken
  - > Transformatie in functie van essentiële plekken in de open ruimte

#### gebiedsgericht maatwerk

### 3. Circulariteit is overal

#### kwantitatieve benadering van elke plek

Optimalisatie door intensief en meervoudig ruimtegebruik op strategische plekken

Optimalisatie van het ruimtegebruik door het maximaal benutten van koppelkansen

#### generieke benadering, lokale doorwerking

- Naar een circulair bebouwde ruimte...
- ...aanpasbaar, multifunctioneel of tijdelijk
- ...ruimtegebruik recycleerbaar opvatten
  - ...ruimte actief herstellen
- ...bebouwde ruimte als grondstoffenbank

# concreet

## Naar een circulair bebouwde ruimte....

### > Toepassen **circulairiteitsprincipe**

### > **Strategische plekken**

- Verlengen levensduur constructies
- Optimaliseren materialenstromen

### > **Buiten de strategische plekken**

- Omkeerbaar ruimtegebruik

### > Eisen aan nieuwe constructies, infrastructuur en gebouwen





concreet

1. Organiseren van ruimtegebruik op strategisch gelegen plekken

**bovenlokale  
samenhang**

**bovenlokale  
opgave**

Strategische plekken in een netwerk van stromen

- Elke strategische plek zijn focus
  - > de kernen
  - > strategische plekken ifv HUB
  - > strategische plekken voor niet verweefbare bedrijvigheid

Activiteiten volgen de focus van de plek

2. Transformatie in functie van circulaire gebiedsontwikkeling

**gebiedsggericht benaderen,  
plaatsafhankelijk**

**gebiedsggericht  
maatwerk**

Puzzelen binnen het bestaande ruimtebeslag

- Transformatie van plekken in functie van de circulaire samenleving
  - > Transformatie in functie van strategische plekken
  - > Transformatie in functie van essentiële plekken in de open ruimte

3. Circulariteit is overall

**kwalitatieve benadering  
van elke plek**

**generieke benadering,  
lokale doorwerking**

Optimalisatie door intensief en meervoudig  
ruimtegebruik op strategische plekken

Optimalisatie van het ruimtegebruik door het maximaal  
benutten van koppelkansen

- Naar een circulair bebouwde ruimte...
- ...aanpasbaar, multifunctioneel of tijdelijk
- ...ruimtegebruik recycleerbaar opvatten
  - ...ruimte actief herstellen
- ...bebouwde ruimte als grondstoffenbank

Naar een circulair bebouwde ruimte....

> **Aanpasbaar, multifunctioneel of tijdelijk**

> Ruimtegebruik **recycleerbaar** opvatten

> Ruimte **actief herstellen**

> Bebouwde ruimte **als grondstoffenbank**



**CHECK MET ANTWOORDEN  
OP VRAGEN**

**BIJKOMENDE VRAGEN OF  
OPMERKINGEN?**



# Strategie en uitvoering

## beleidskader

### “Circulaire samenleving”



# VRAAG MENTIMETER

Ga naar [www.menti.com](http://www.menti.com) en gebruik de code 1087 7319

(wifi-netwerk ICC zonder paswoord te gebruiken)



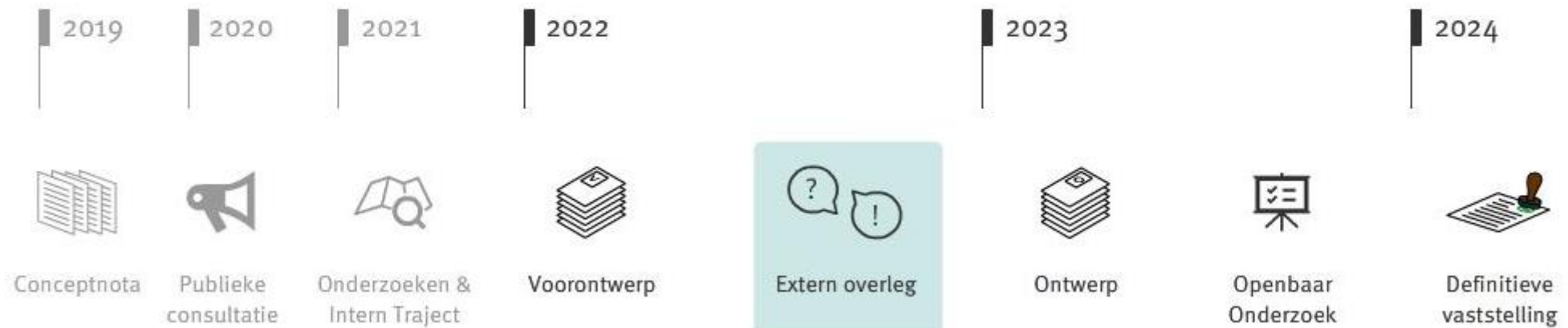


# BIJKOMENDE VRAGEN OF OPMERKINGEN?



# Slot en evaluatie

## Opmaak provinciaal Beleidsplan Ruimte Oost-Vlaanderen - tijdspad



→ Overlegtafels voor lokale overheden | mei – juni '22

→ Individueel overleg | mei – juni '22

→ Individuele reacties | tegen 1 juli '22

Maak  
Ruimte  
voor  
Oost-  
Vlaanderen  
20  
50



Transitie naar een circulaire samenleving